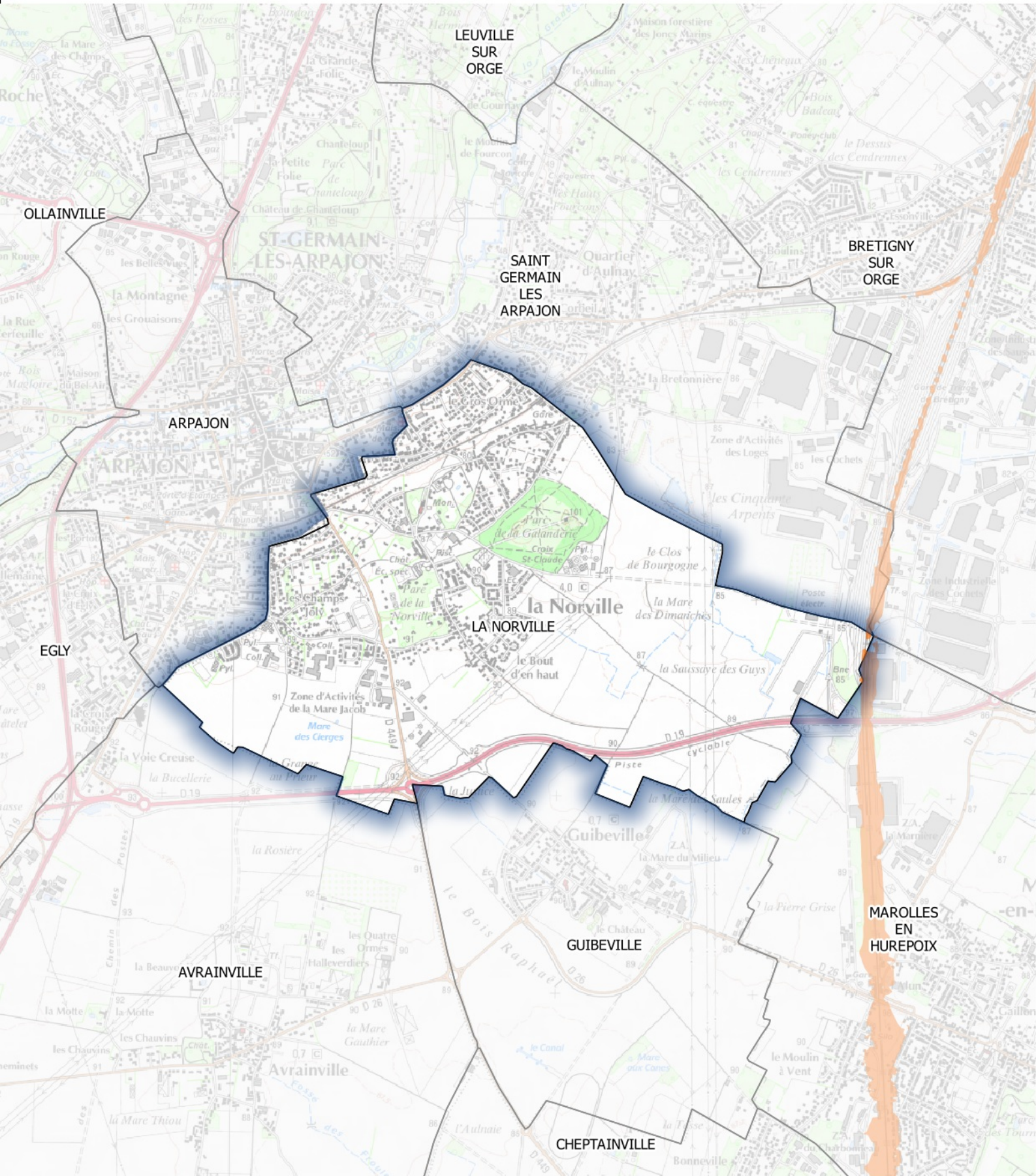


Carte de type C (Lden)

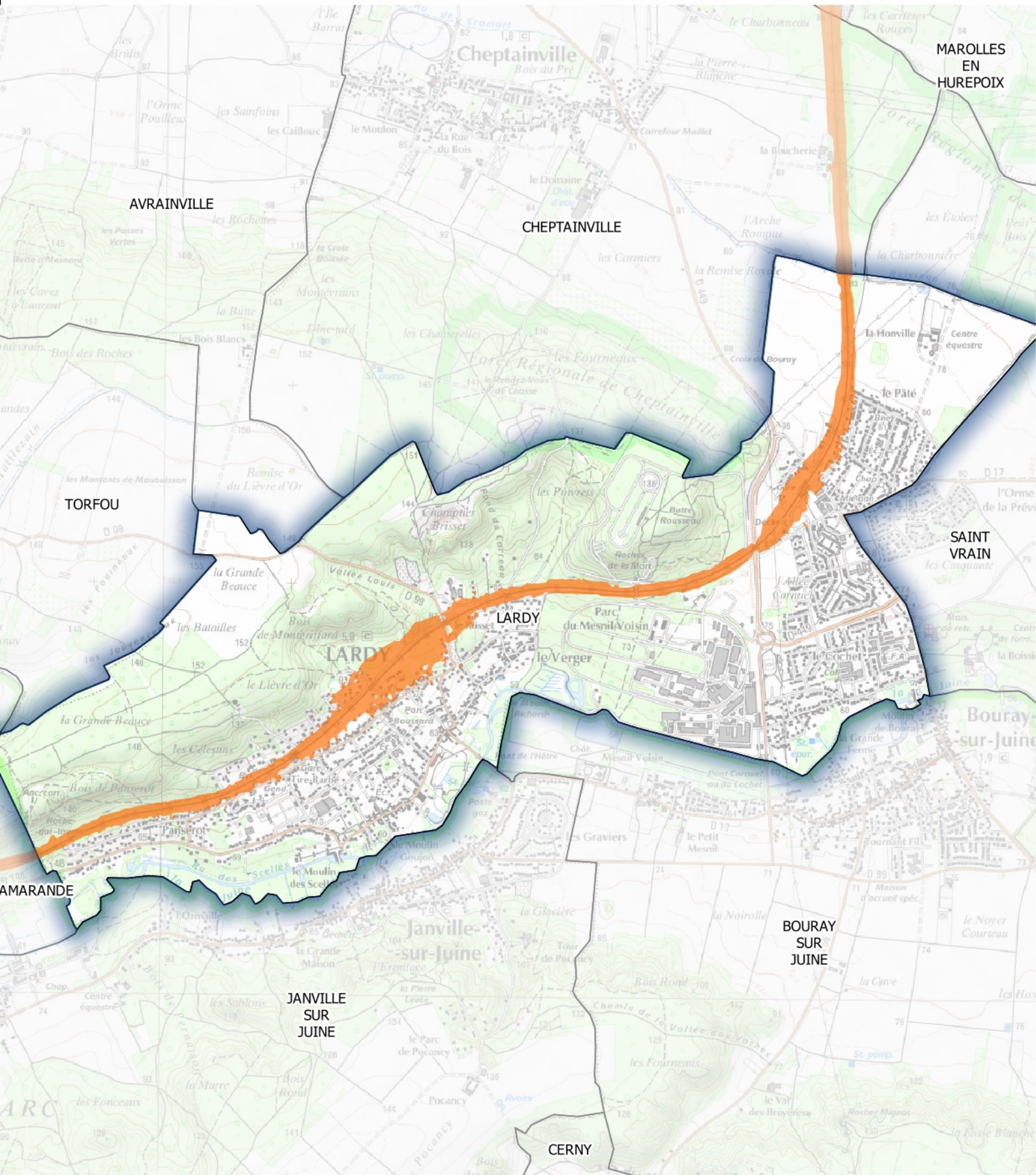
Voies ferrées dont le trafic est supérieur à 30 000 passages de trains par an
 Estimation du bruit sur 24 heures- Dépassement des valeurs limites



Zones exposées au bruit en dB (A)

- ≥68
- ≥73

Carte de type C (Lden)

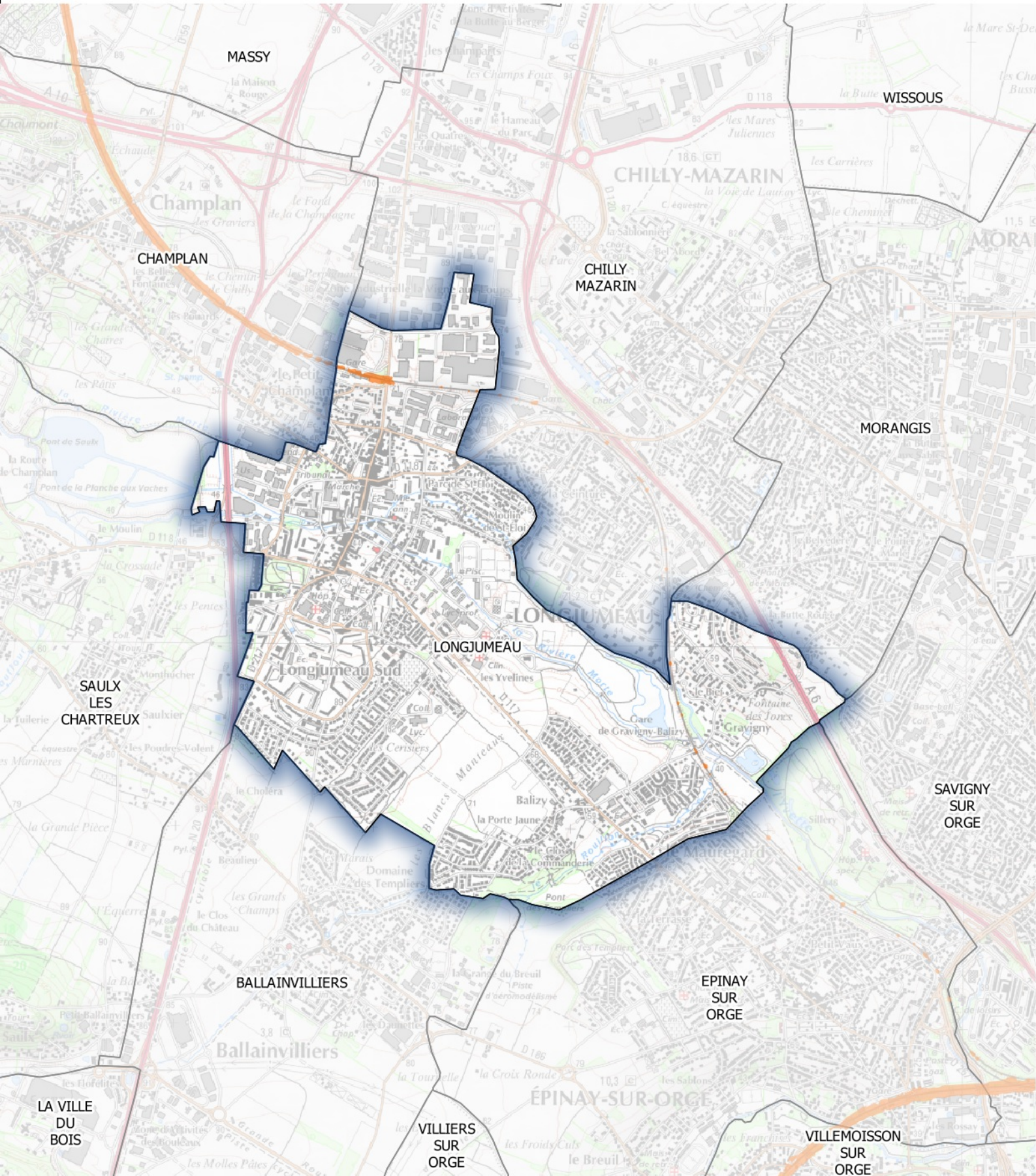
Voies ferrées dont le trafic est supérieur à 30 000 passages de trains par an
Estimation du bruit sur 24 heures- Dépassement des valeurs limites**Zones exposées au bruit en dB (A)**

-  ≥68
-  ≥73

Carte de type C (Lden)

Voies ferrées dont le trafic est supérieur à 30 000 passages de trains par an

Estimation du bruit sur 24 heures- Dépassement des valeurs limites



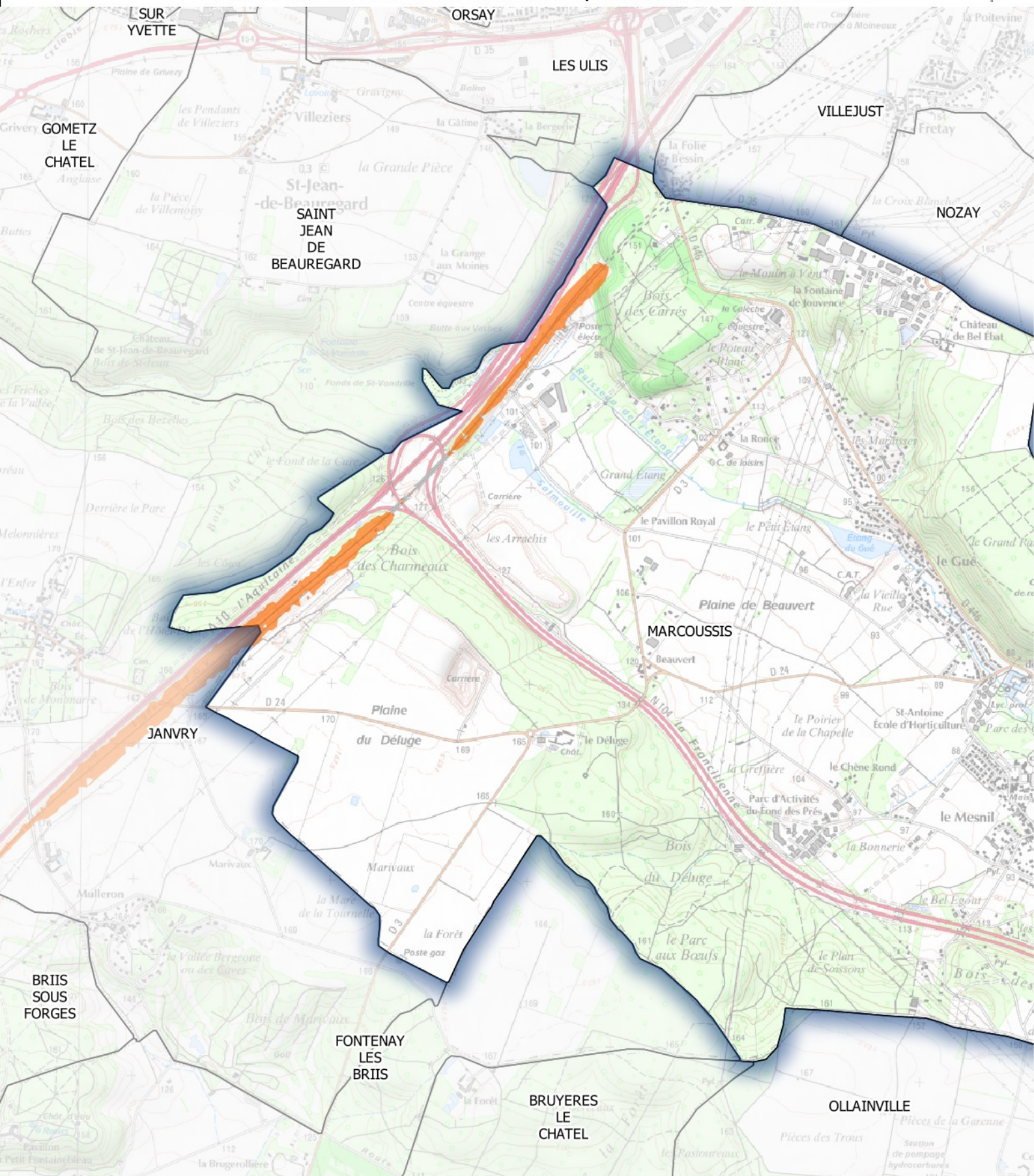
Zones exposées au bruit en dB (A)

- ≥ 68
- ≥ 73

Carte de type C (Lden)

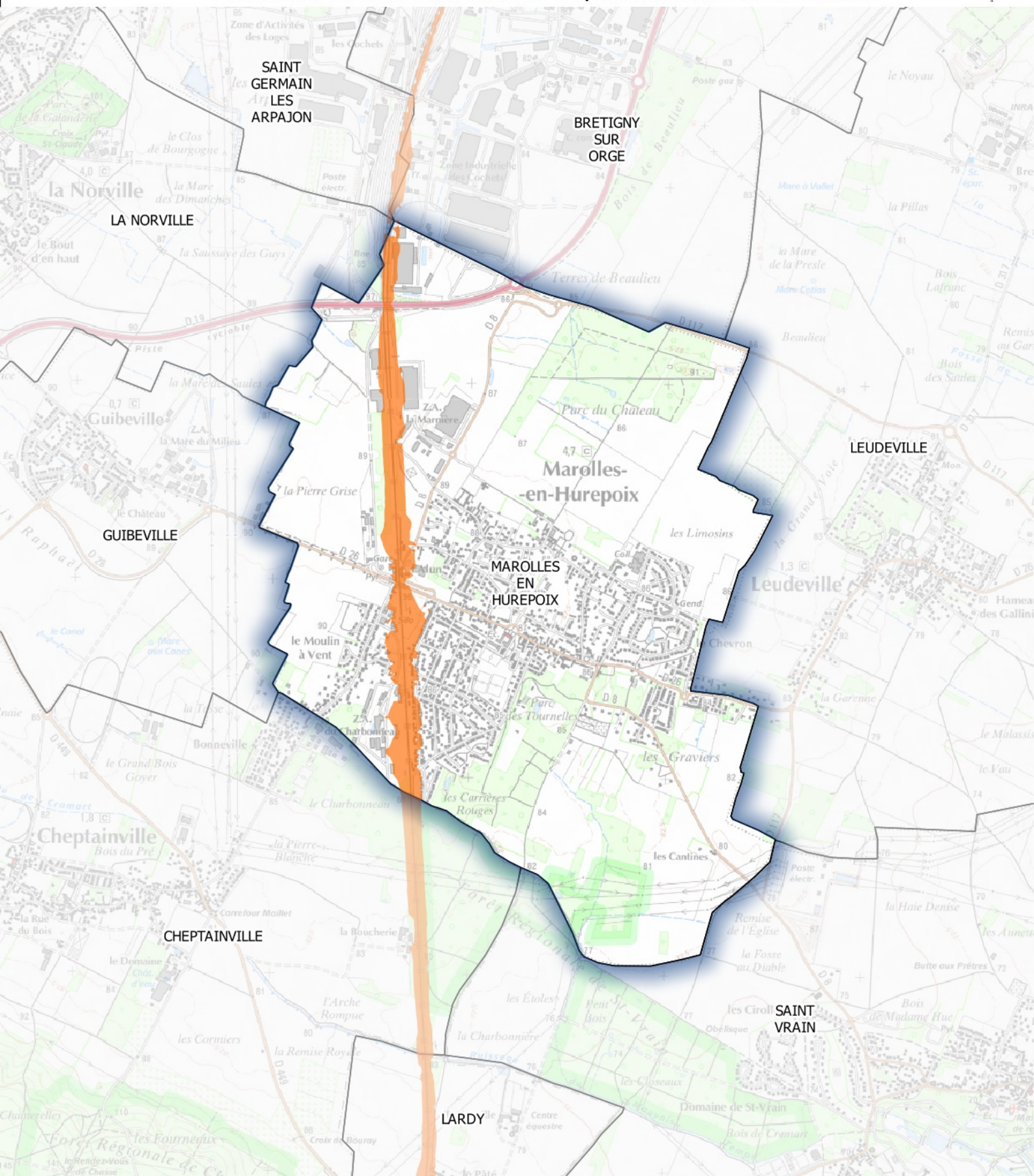
Voies ferrées dont le trafic est supérieur à 30 000 passages de trains par an

Estimation du bruit sur 24 heures- Dépassement des valeurs limites



Zones exposées au bruit en dB (A)

- ≥68
- ≥73

**Zones exposées au bruit en dB (A)**

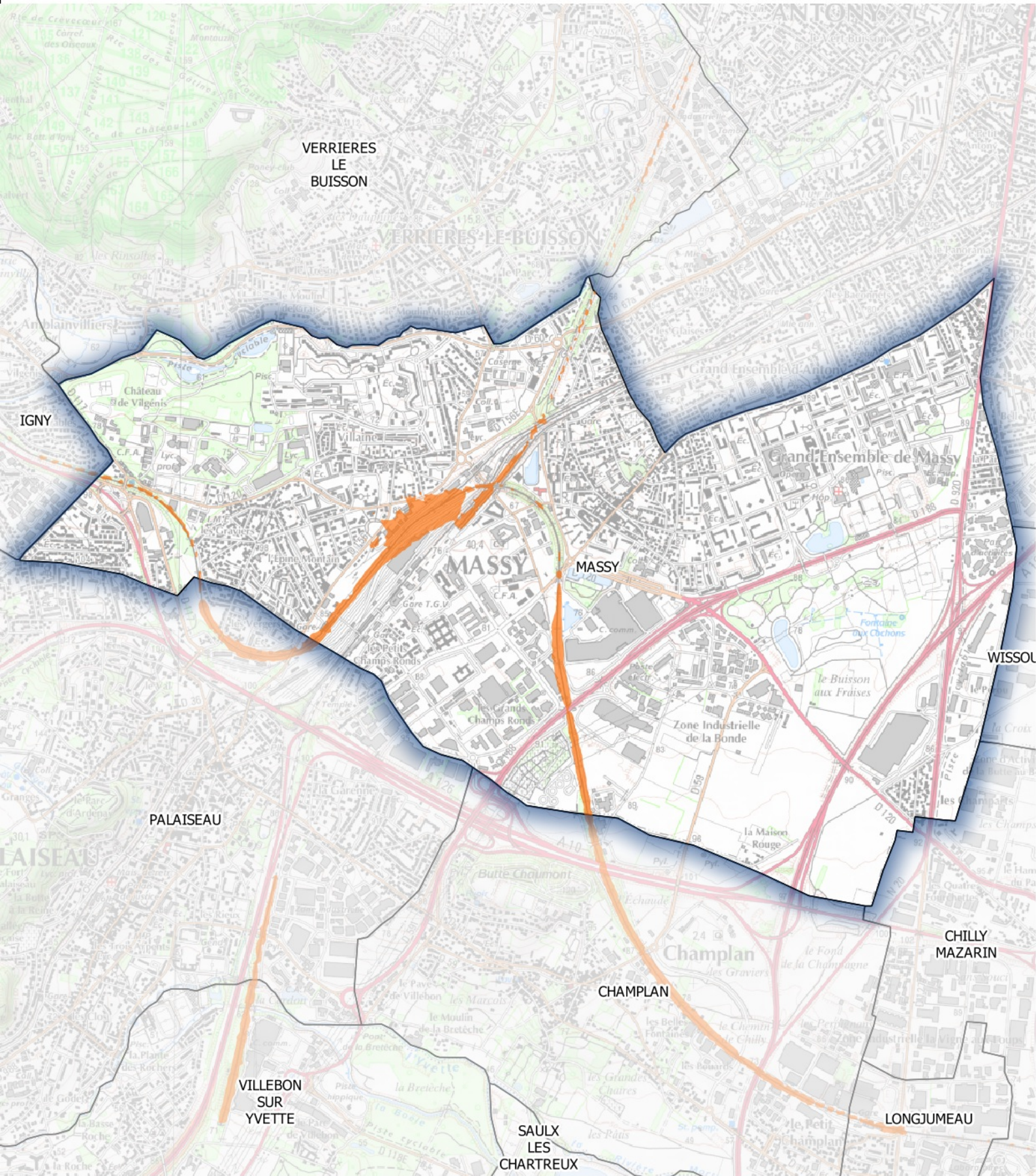
-  ≥68
-  ≥73



Carte de type C (Lden)

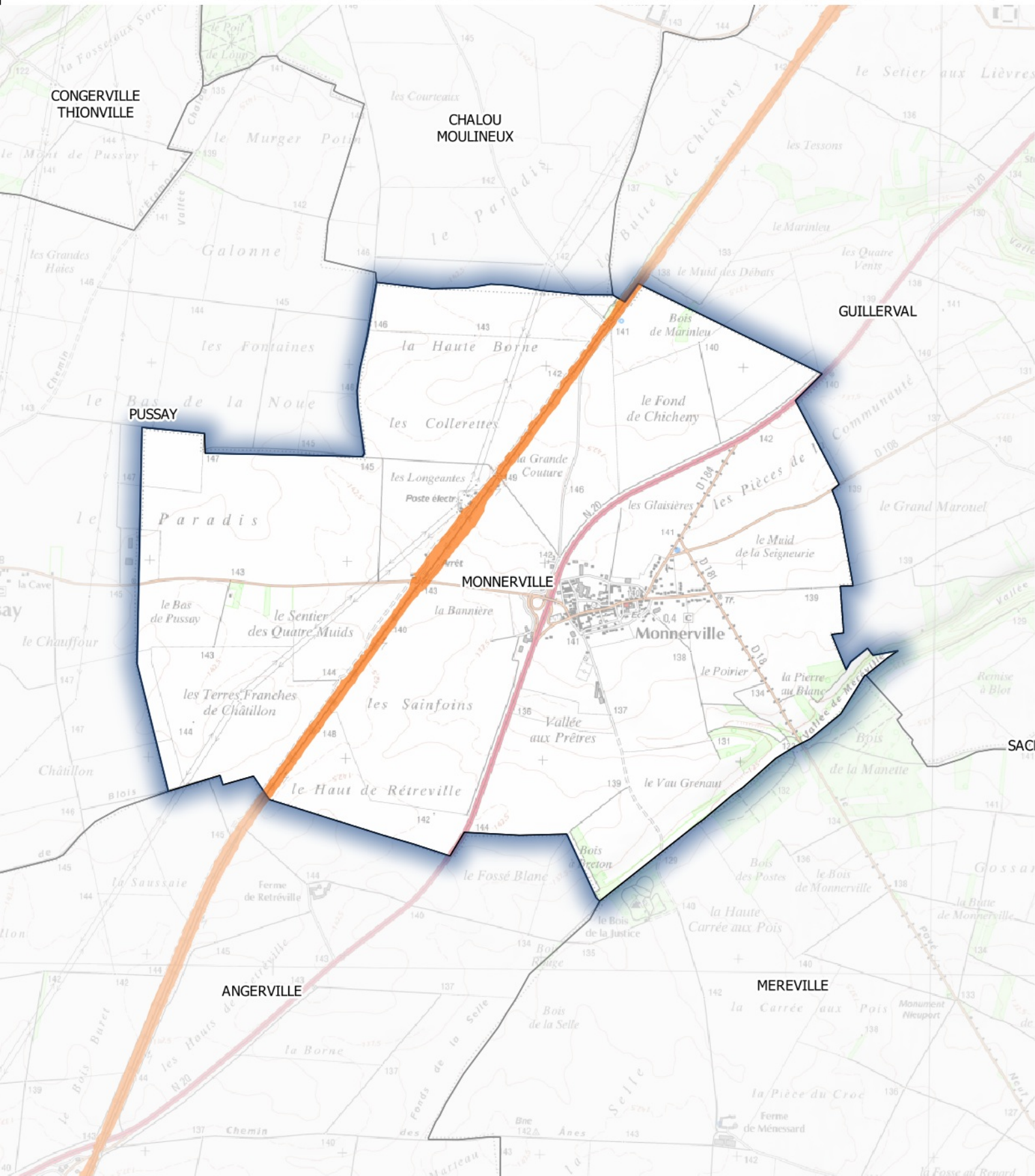
Voies ferrées dont le trafic est supérieur à 30 000 passages de trains par an

Estimation du bruit sur 24 heures- Dépassement des valeurs limites



Zones exposées au bruit en dB (A)

- Orange: ≥ 68
- Red: ≥ 73

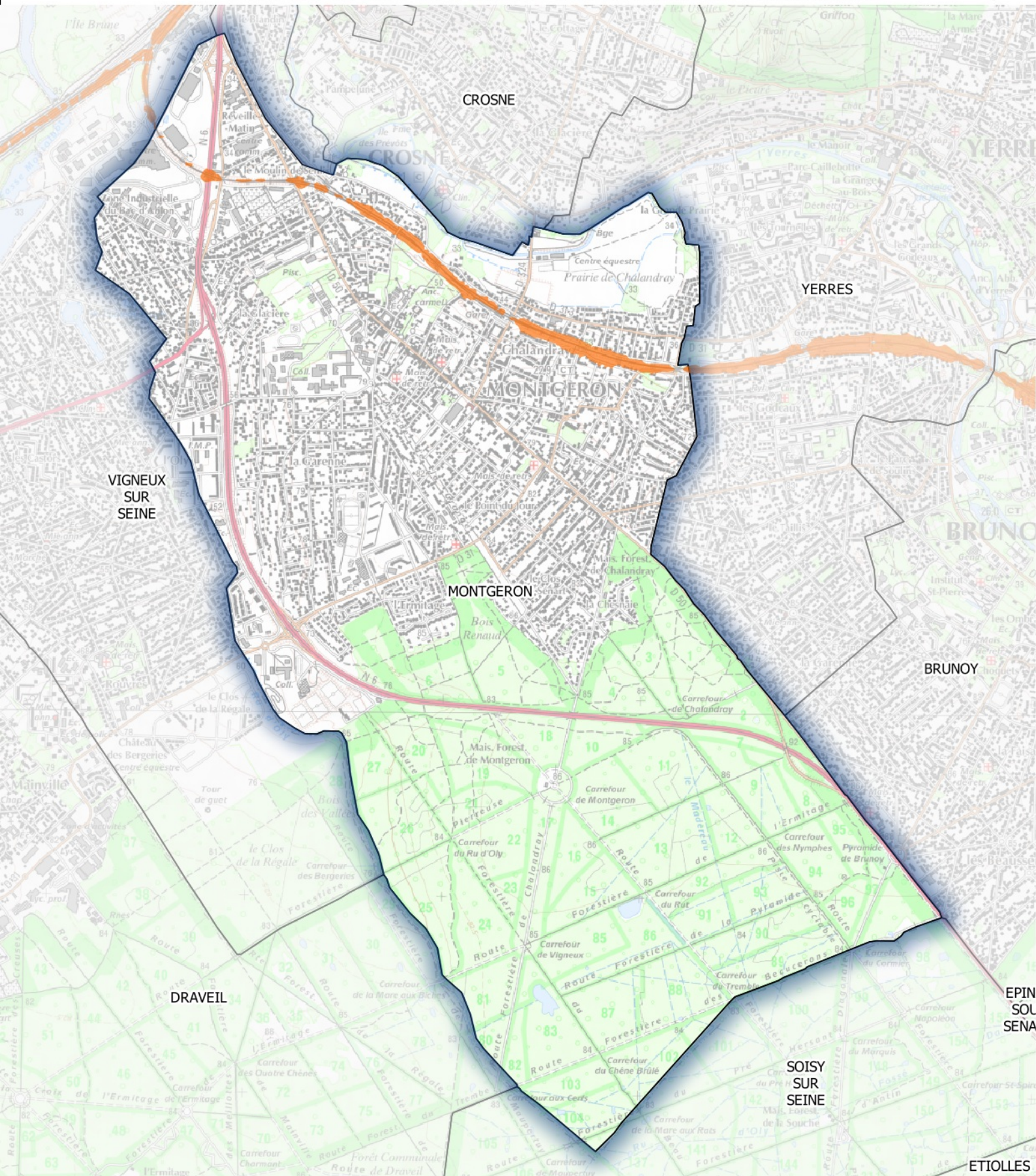


Zones exposées au bruit en dB (A)

- ≥ 68
- ≥ 73

Carte de type C (Lden)

Voies ferrées dont le trafic est supérieur à 30 000 passages de trains par an
 Estimation du bruit sur 24 heures- Dépassement des valeurs limites



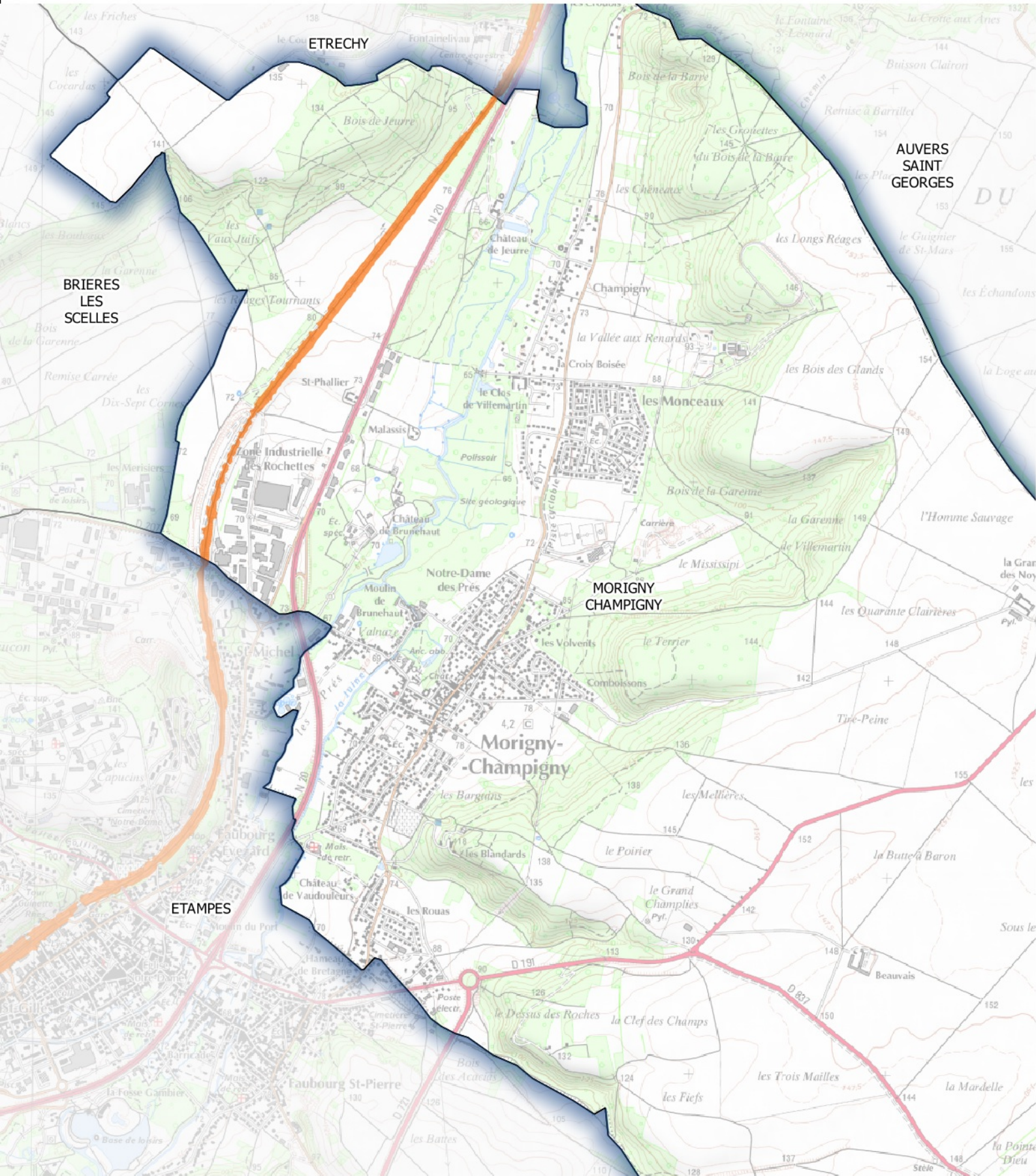
Zones exposées au bruit en dB (A)

- ≥68
- ≥73



Carte de type C (Lden)

Voies ferrées dont le trafic est supérieur à 30 000 passages de trains par an

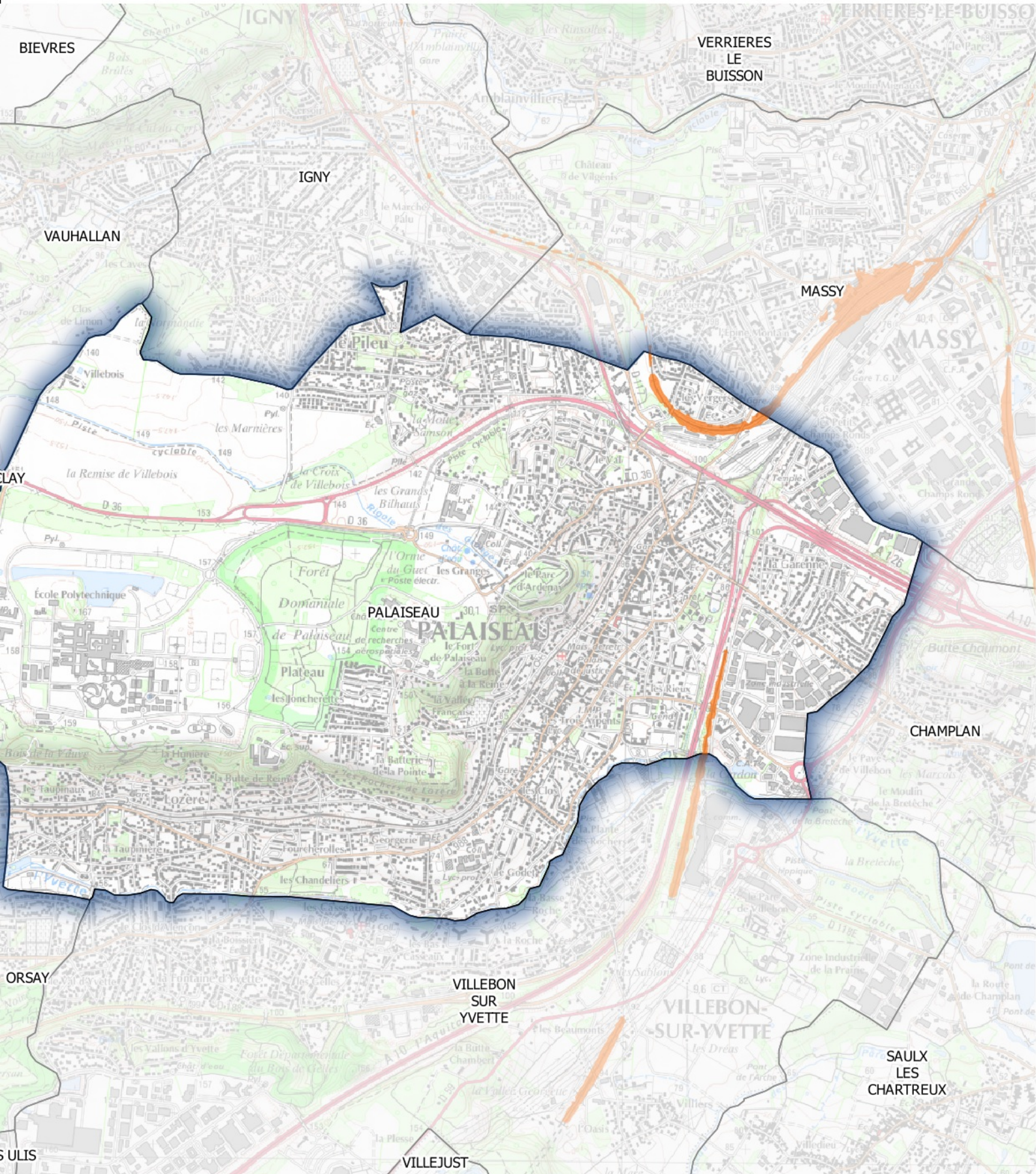
Estimation du bruit sur 24 heures- Dépassement des valeurs limites



Zones exposées au bruit en dB (A)

-  ≥68
-  ≥73

Carte de type C (Lden)

Voies ferrées dont le trafic est supérieur à 30 000 passages de trains par an
Estimation du bruit sur 24 heures- Dépassement des valeurs limites

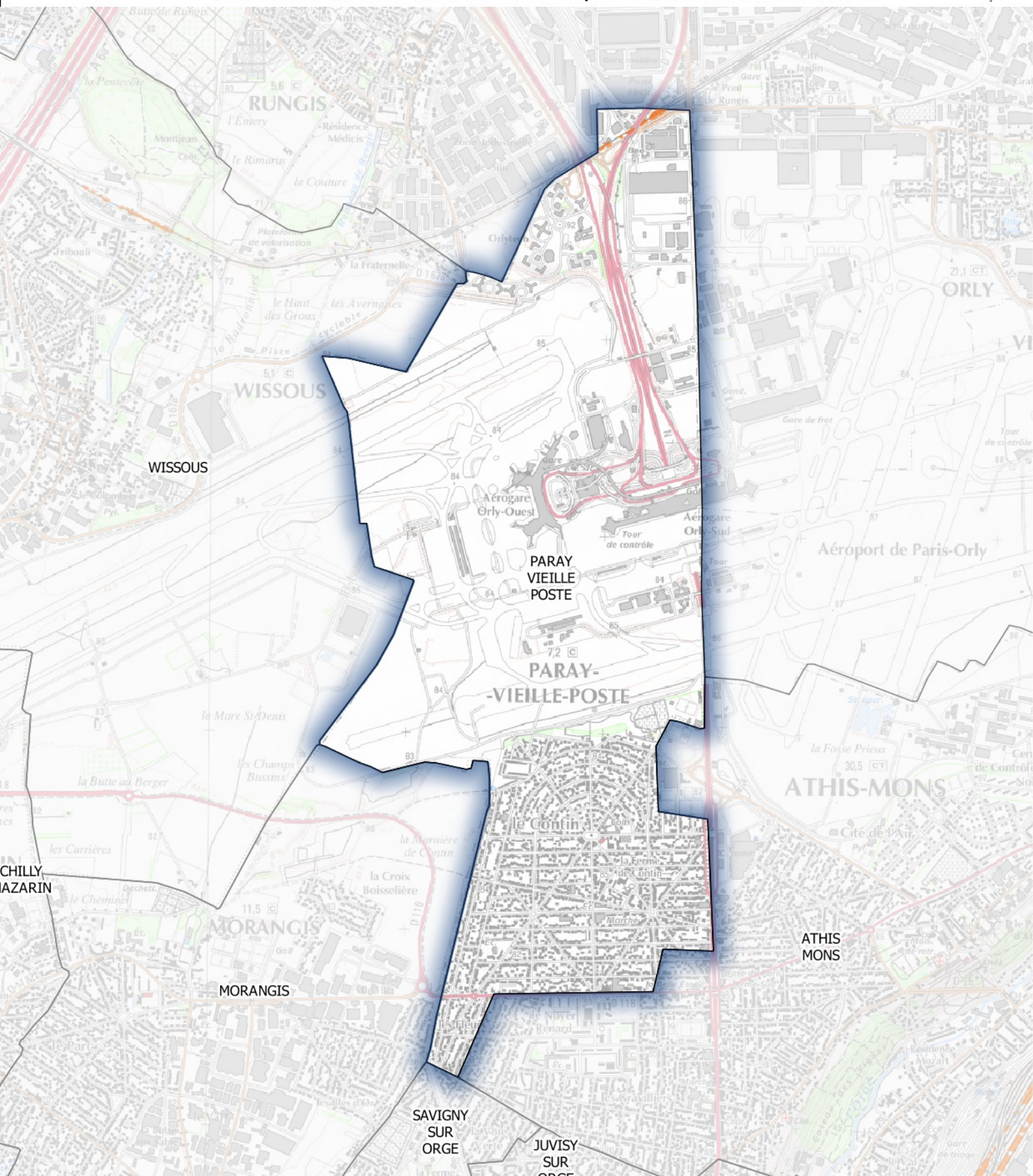
Zones exposées au bruit en dB (A)

- ≥ 68
- ≥ 73

Carte de type C (Lden)

Voies ferrées dont le trafic est supérieur à 30 000 passages de trains par an

Estimation du bruit sur 24 heures- Dépassement des valeurs limites

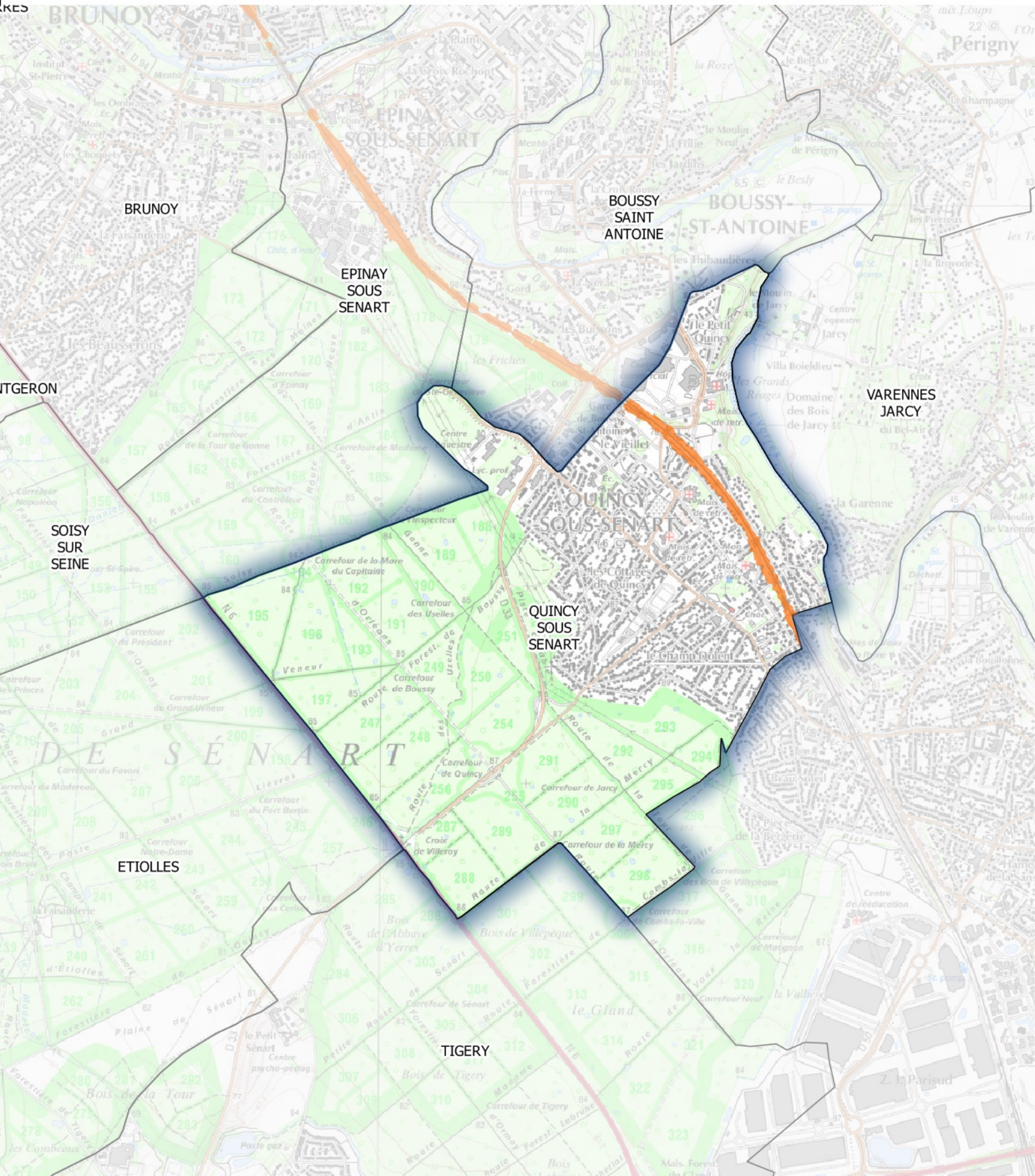


Zones exposées au bruit en dB (A)

- Orange: ≥ 68
- Blue: ≥ 73

Carte de type C (Lden)

Voies ferrées dont le trafic est supérieur à 30 000 passages de trains par an
 Estimation du bruit sur 24 heures- Dépassement des valeurs limites



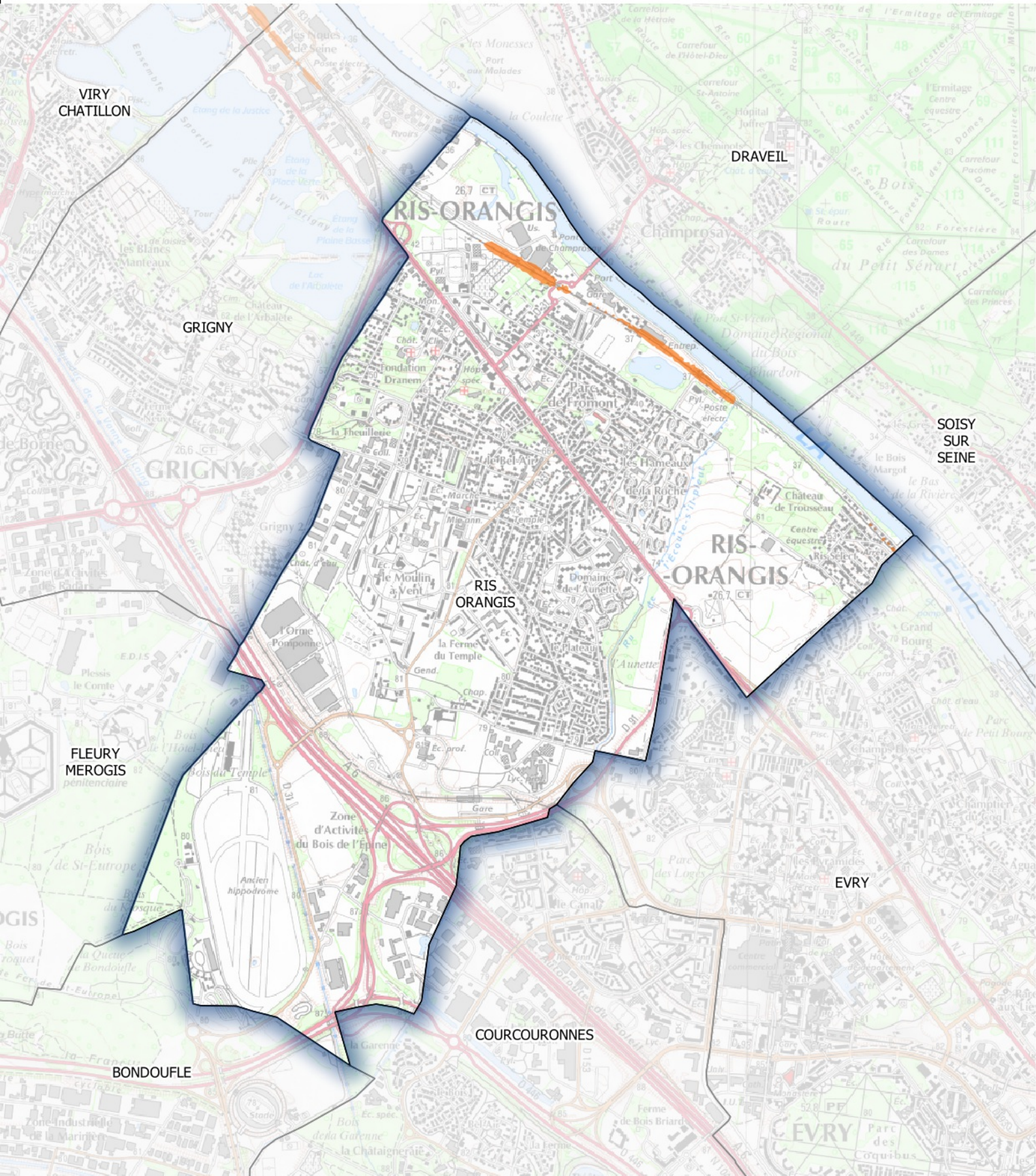
Zones exposées au bruit en dB (A)

- ≥68
- ≥73



Carte de type C (Lden)

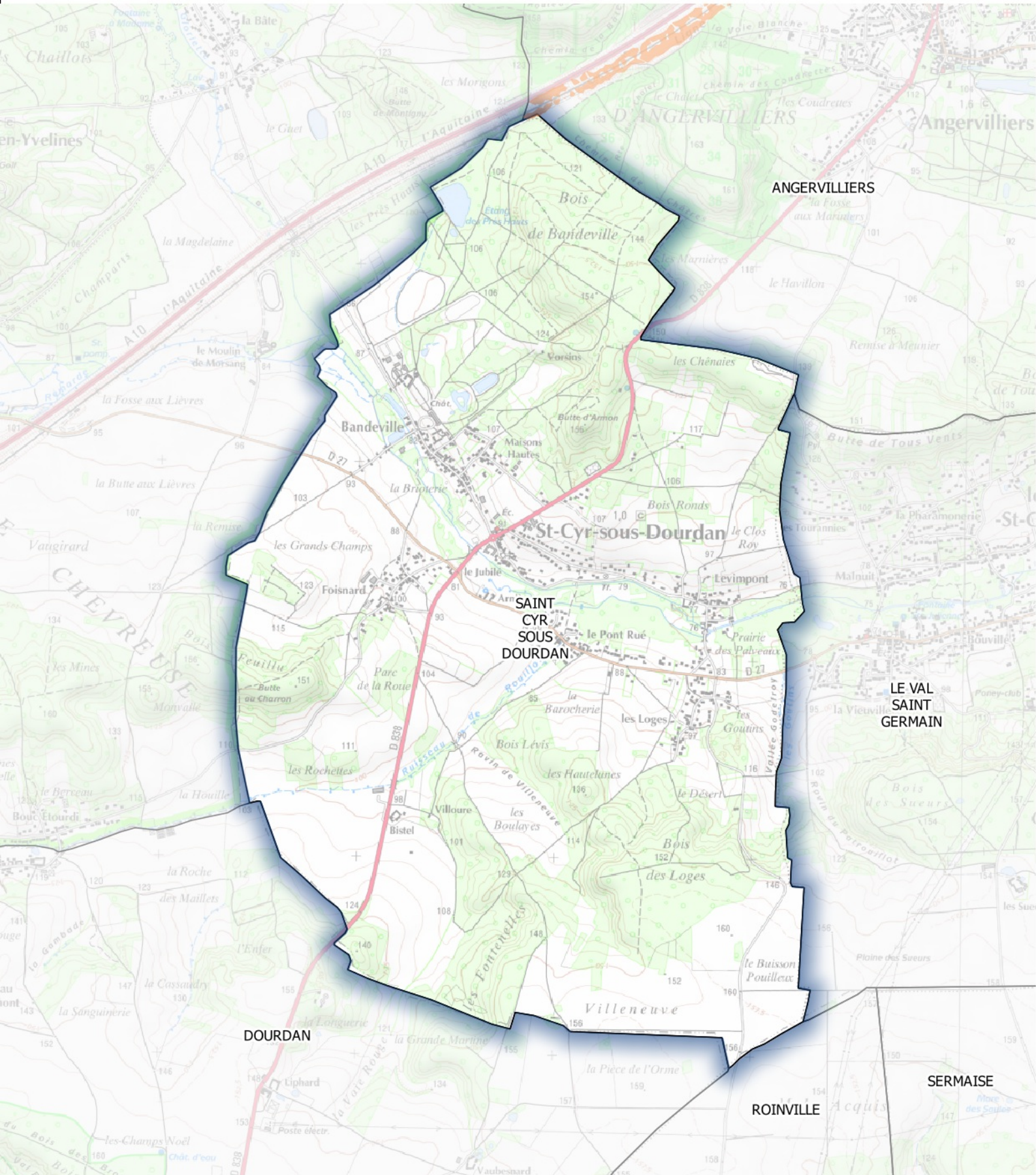
Voies ferrées dont le trafic est supérieur à 30 000 passages de trains par an
 Estimation du bruit sur 24 heures- Dépassement des valeurs limites



Zones exposées au bruit en dB (A)

- ≥68
- ≥73

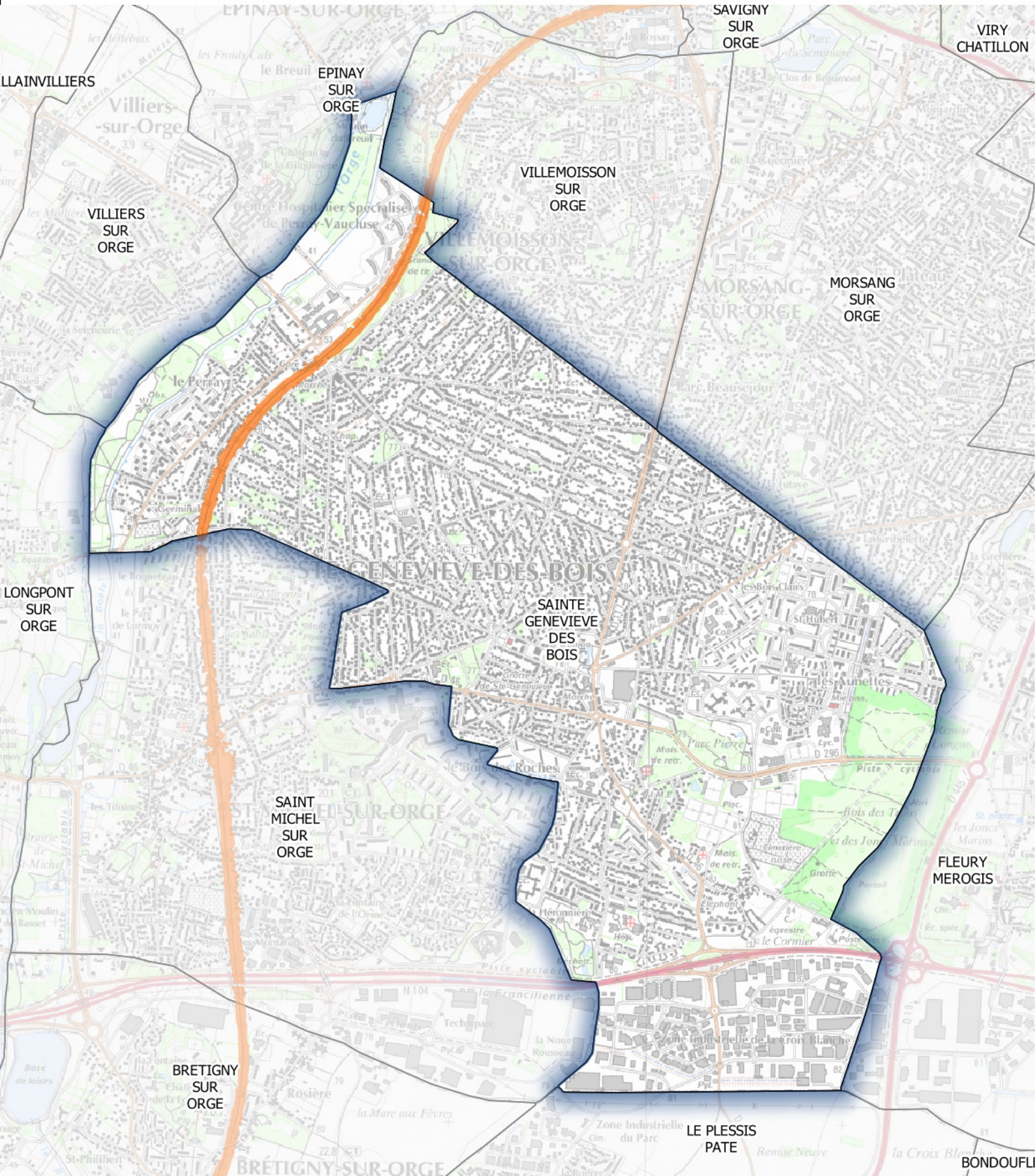
Carte de type C (Lden)

Voies ferrées dont le trafic est supérieur à 30 000 passages de trains par an
Estimation du bruit sur 24 heures- Dépassement des valeurs limites**Zones exposées au bruit en dB (A)**

-  ≥68
-  ≥73



Carte de type C (Lden)

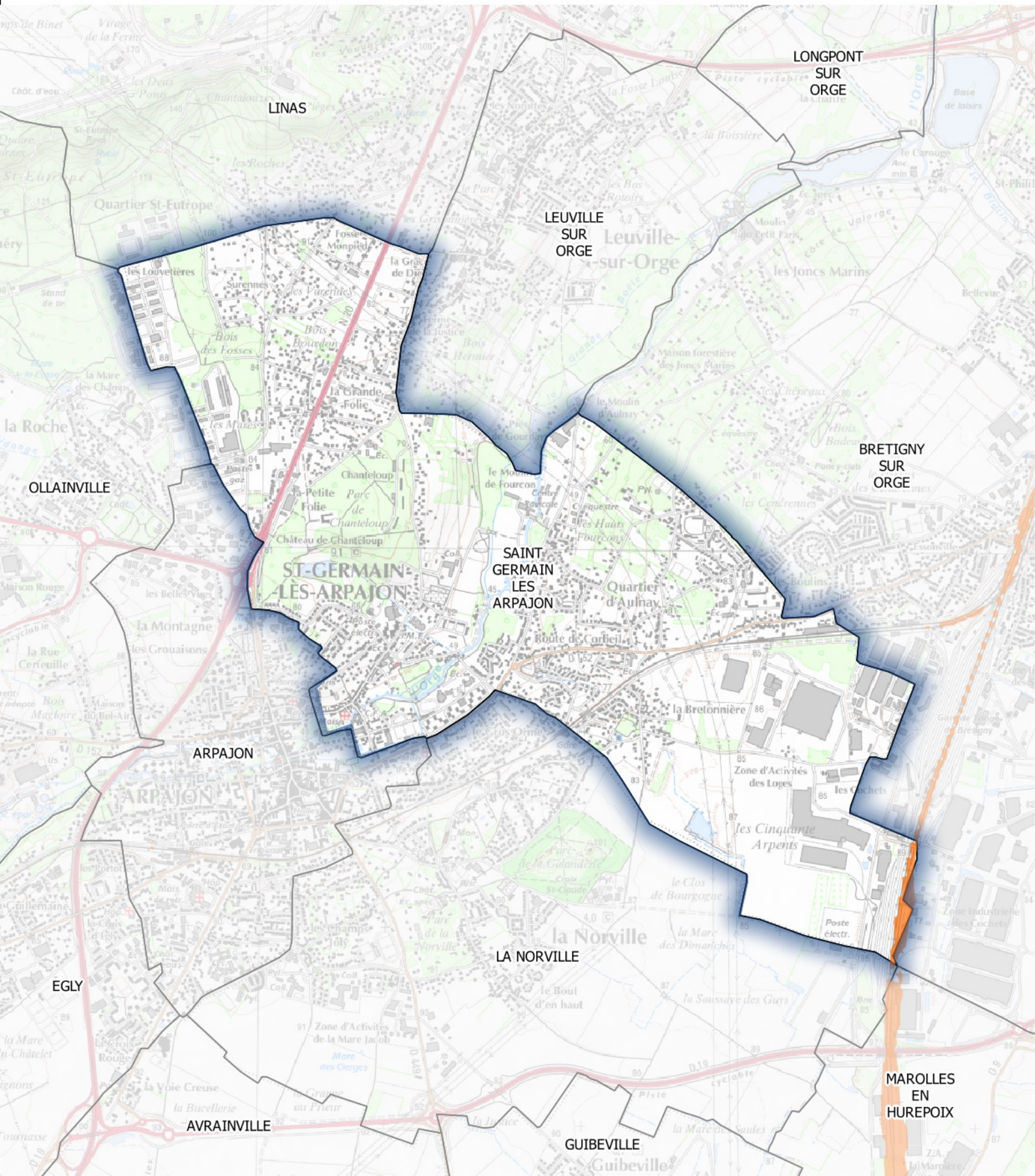
Voies ferrées dont le trafic est supérieur à 30 000 passages de trains par an
Estimation du bruit sur 24 heures- Dépassement des valeurs limites

Zones exposées au bruit en dB (A)

- ≥68
- ≥73

Carte de type C (Lden)

Voies ferrées dont le trafic est supérieur à 30 000 passages de trains par an
 Estimation du bruit sur 24 heures- Dépassement des valeurs limites



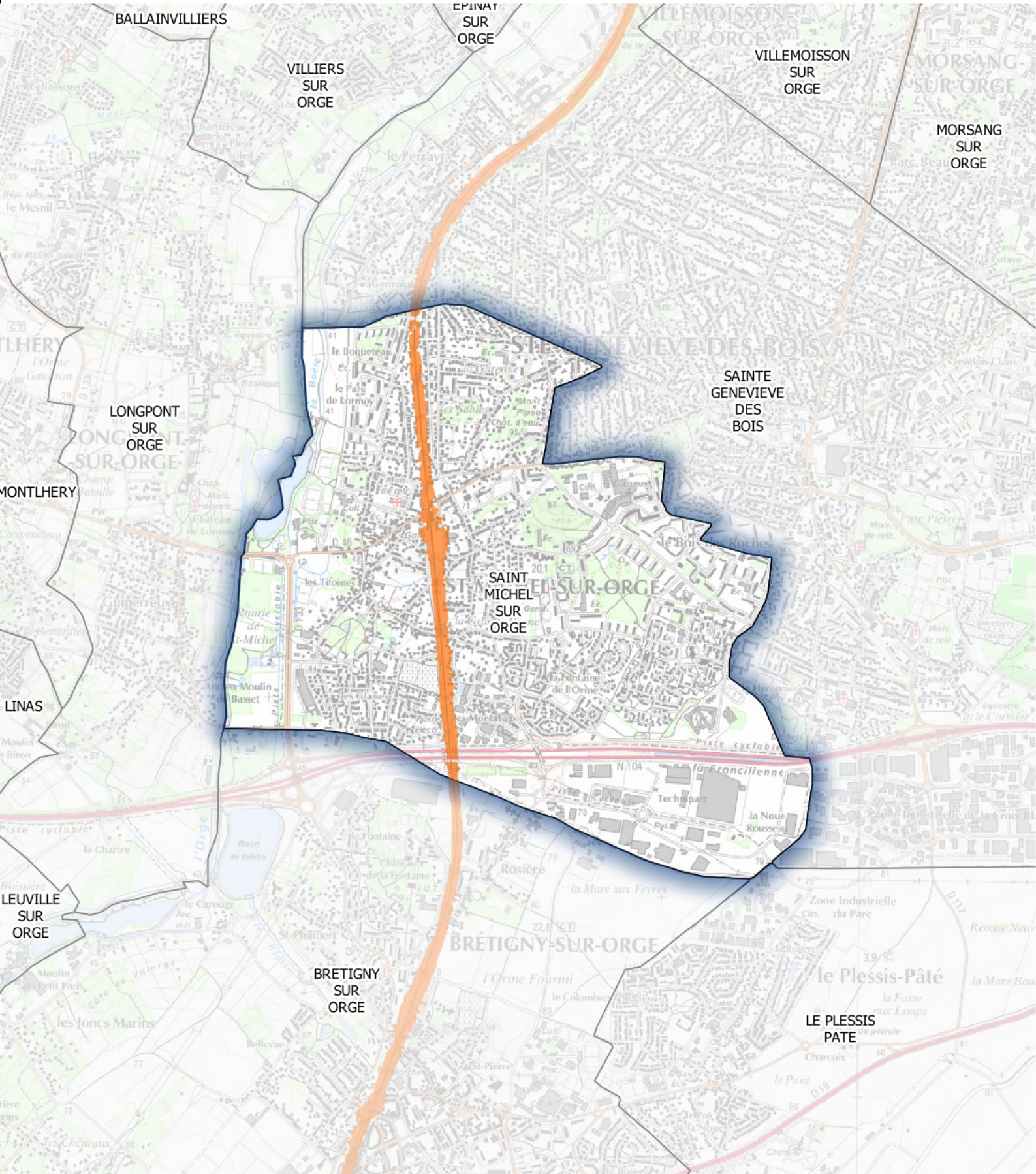
Zones exposées au bruit en dB (A)

- ≥68
- ≥73



Carte de type C (Lden)

Voies ferrées dont le trafic est supérieur à 30 000 passages de trains par an

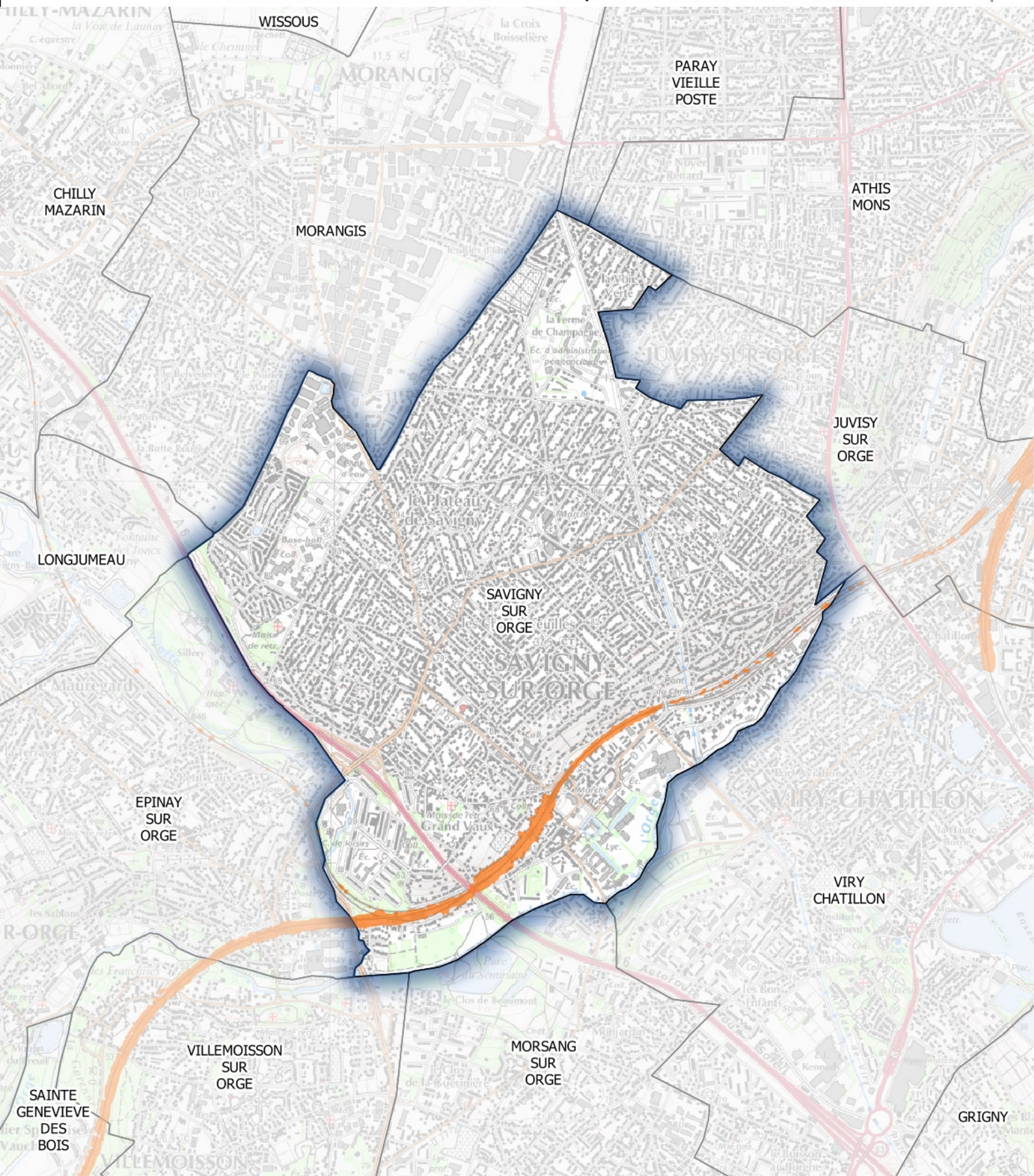
Estimation du bruit sur 24 heures- Dépassement des valeurs limites



Zones exposées au bruit en dB (A)

-  ≥68
-  ≥73

Carte de type C (Lden)

Voies ferrées dont le trafic est supérieur à 30 000 passages de trains par an
Estimation du bruit sur 24 heures- Dépassement des valeurs limites**Zones exposées au bruit en dB (A)**

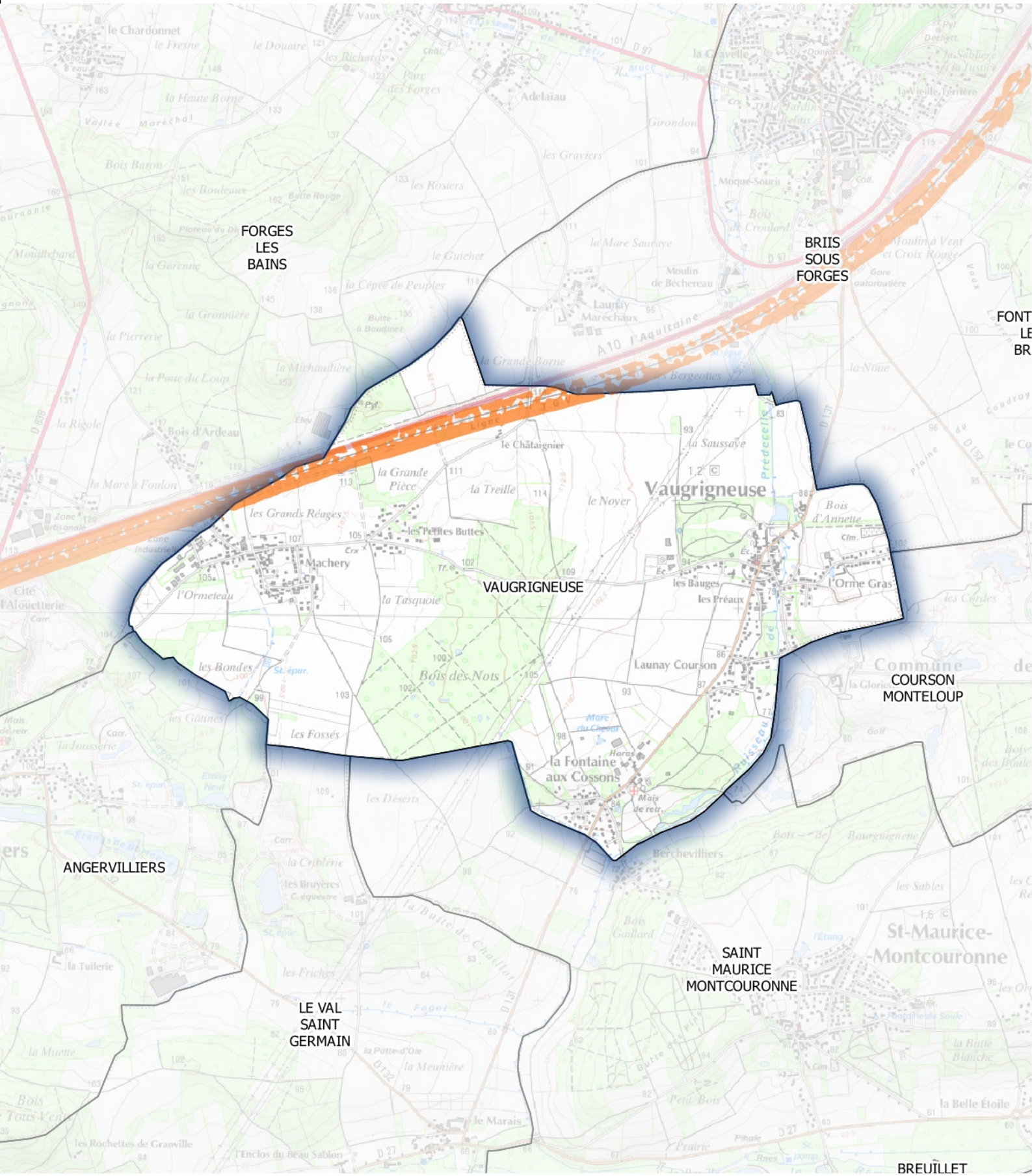
- ≥ 68
- ≥ 73



Carte de type C (Lden)

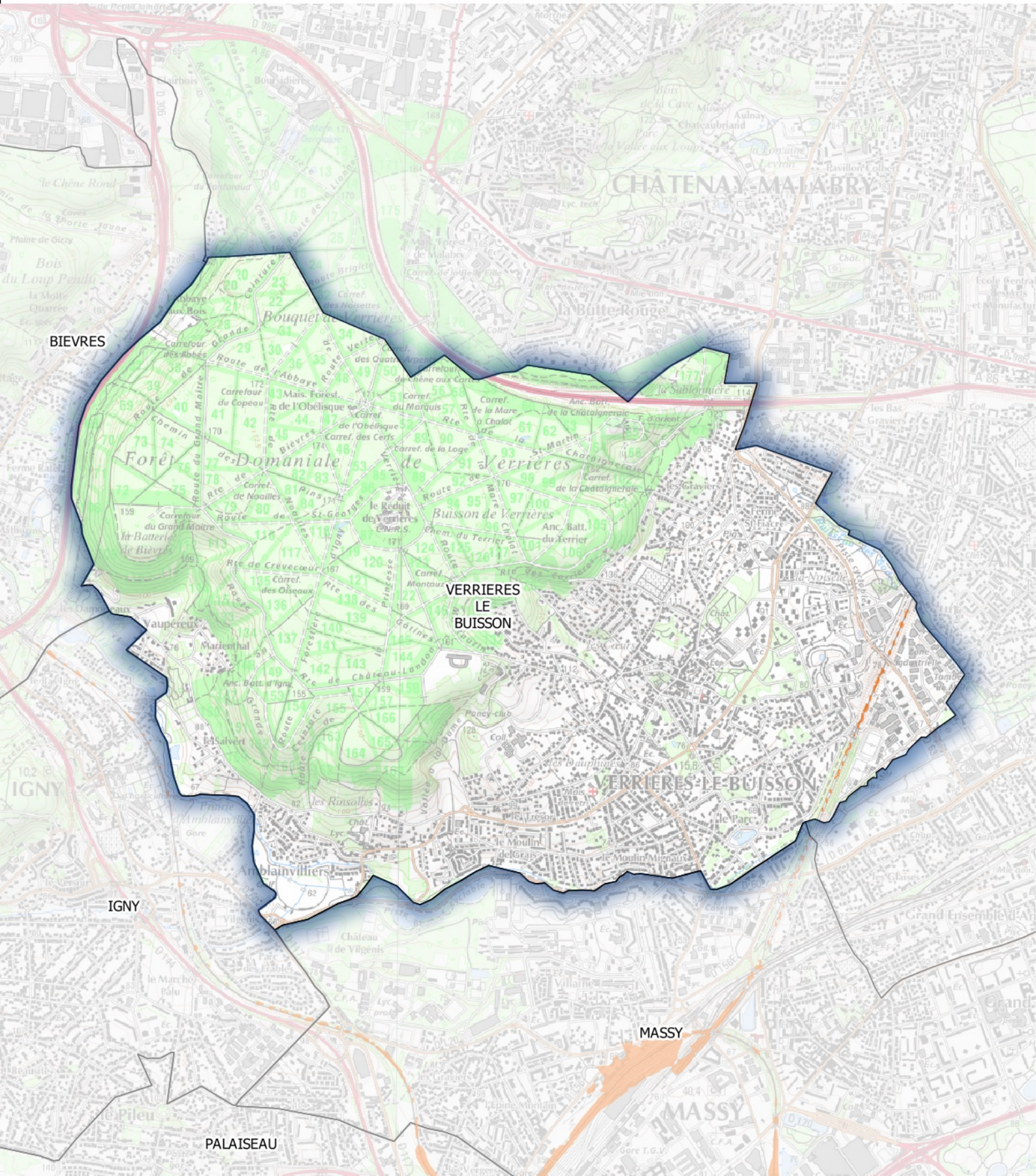
Voies ferrées dont le trafic est supérieur à 30 000 passages de trains par an

Estimation du bruit sur 24 heures- Dépassement des valeurs limites



Zones exposées au bruit en dB (A)

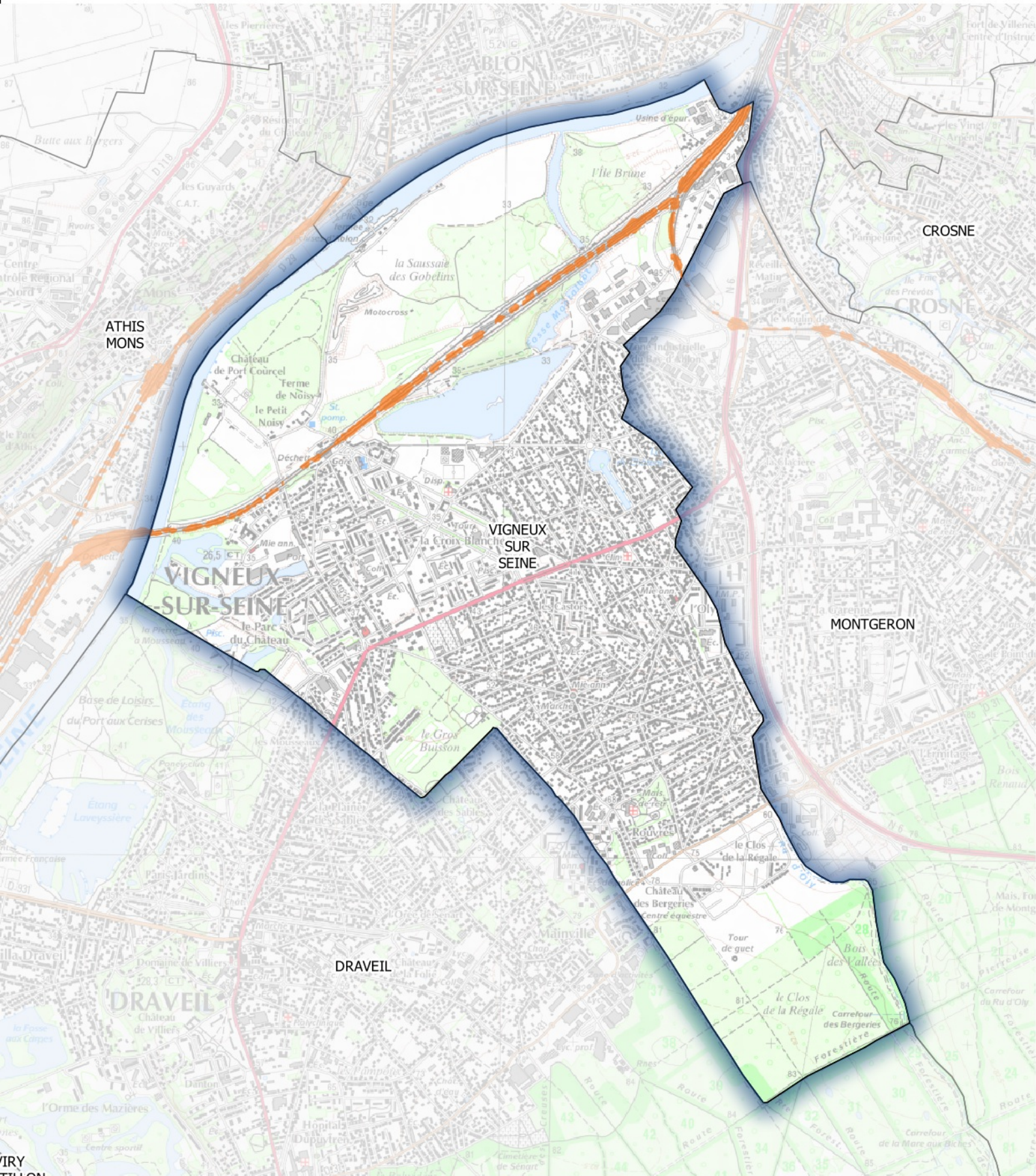
- ≥68
- ≥73



Zones exposées au bruit en dB (A)

- ≥68
- ≥73

Carte de type C (Lden)

Voies ferrées dont le trafic est supérieur à 30 000 passages de trains par an
Estimation du bruit sur 24 heures- Dépassement des valeurs limites**Zones exposées au bruit en dB (A)**

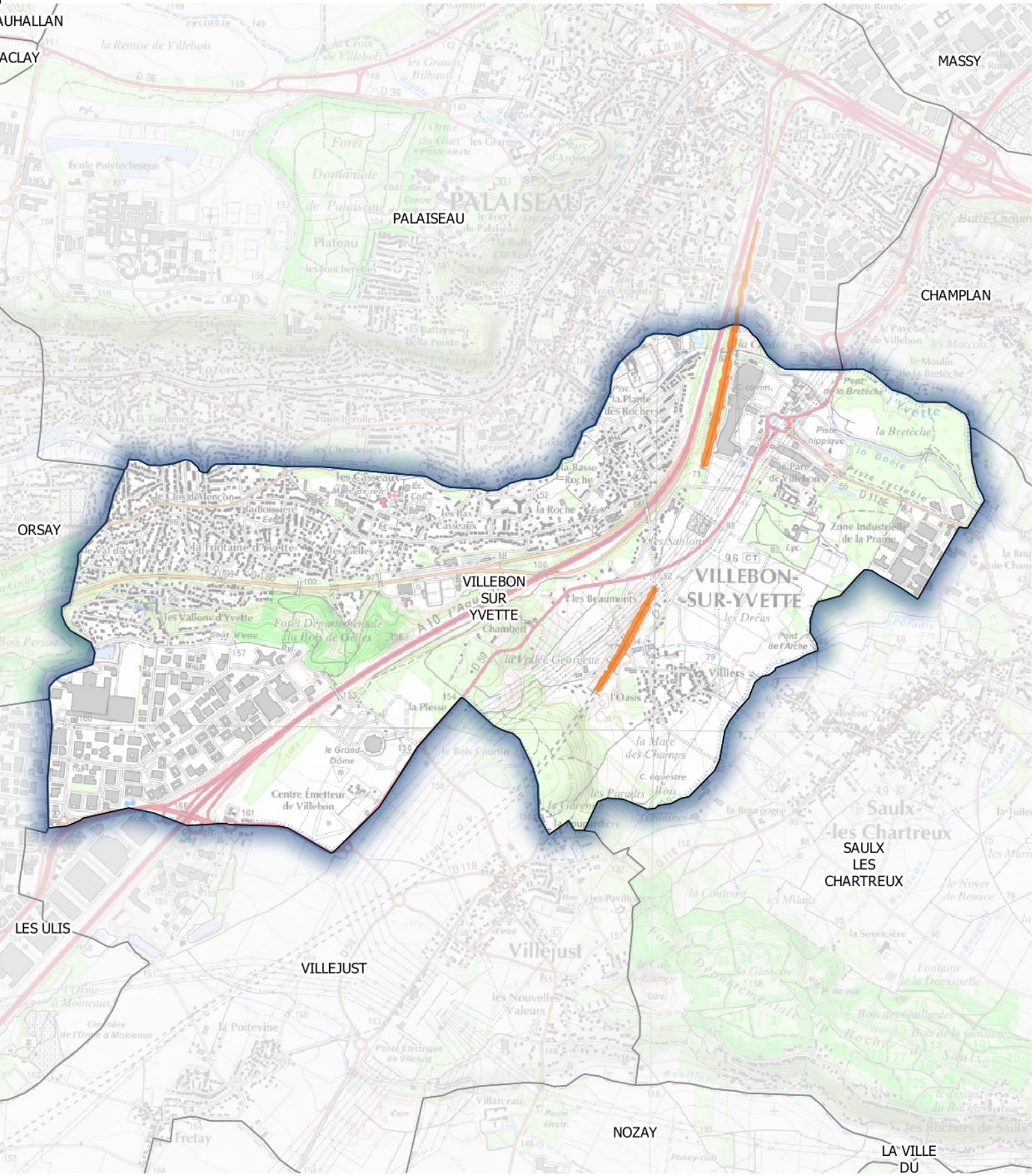
-  ≥ 68
-  ≥ 73



Carte de type C (Lden)

Voies ferrées dont le trafic est supérieur à 30 000 passages de trains par an

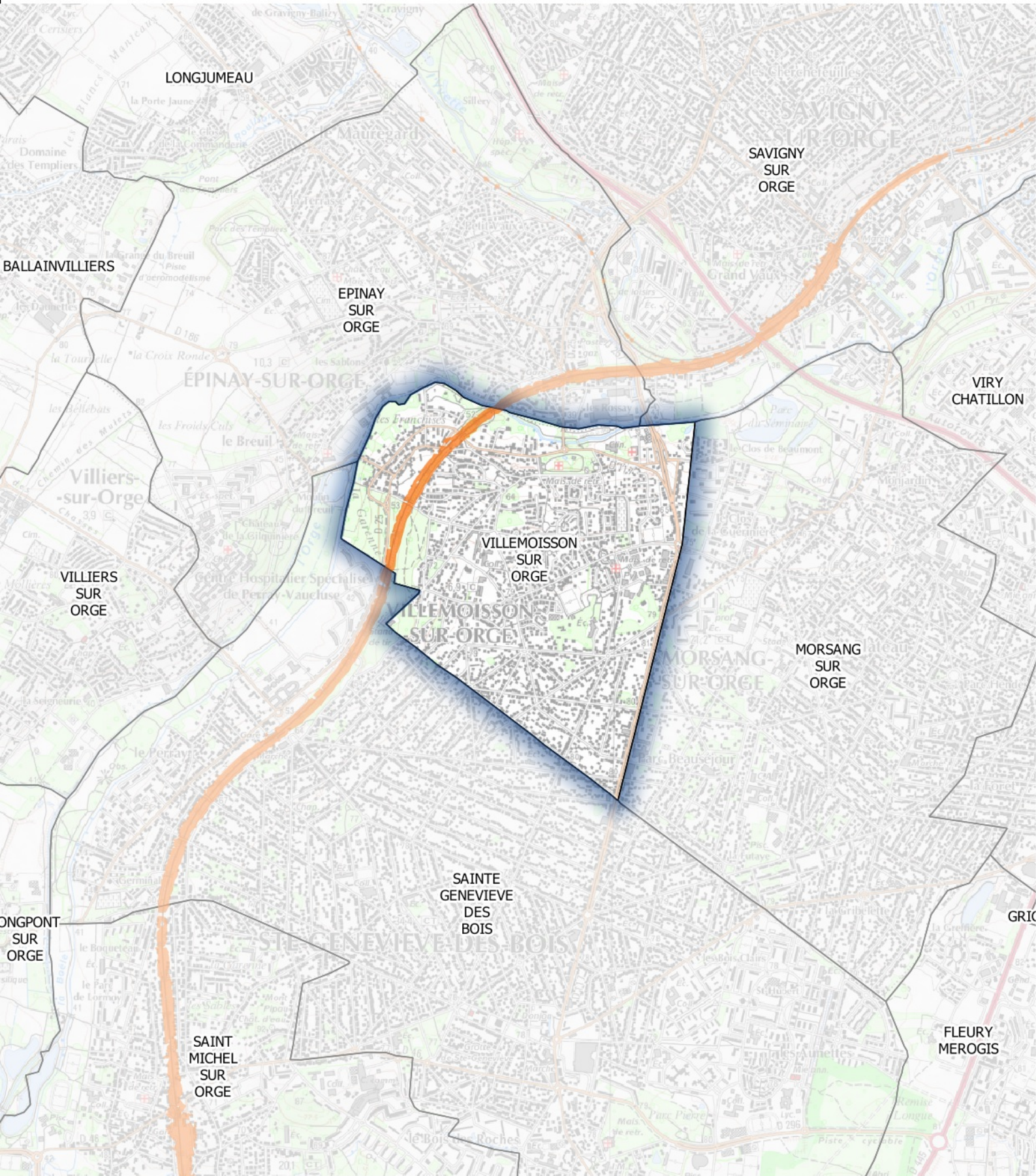
Estimation du bruit sur 24 heures- Dépassement des valeurs limites



Zones exposées au bruit en dB (A)

- ≥68
- ≥73

Carte de type C (Lden)

Voies ferrées dont le trafic est supérieur à 30 000 passages de trains par an
Estimation du bruit sur 24 heures- Dépassement des valeurs limites**Zones exposées au bruit en dB (A)**

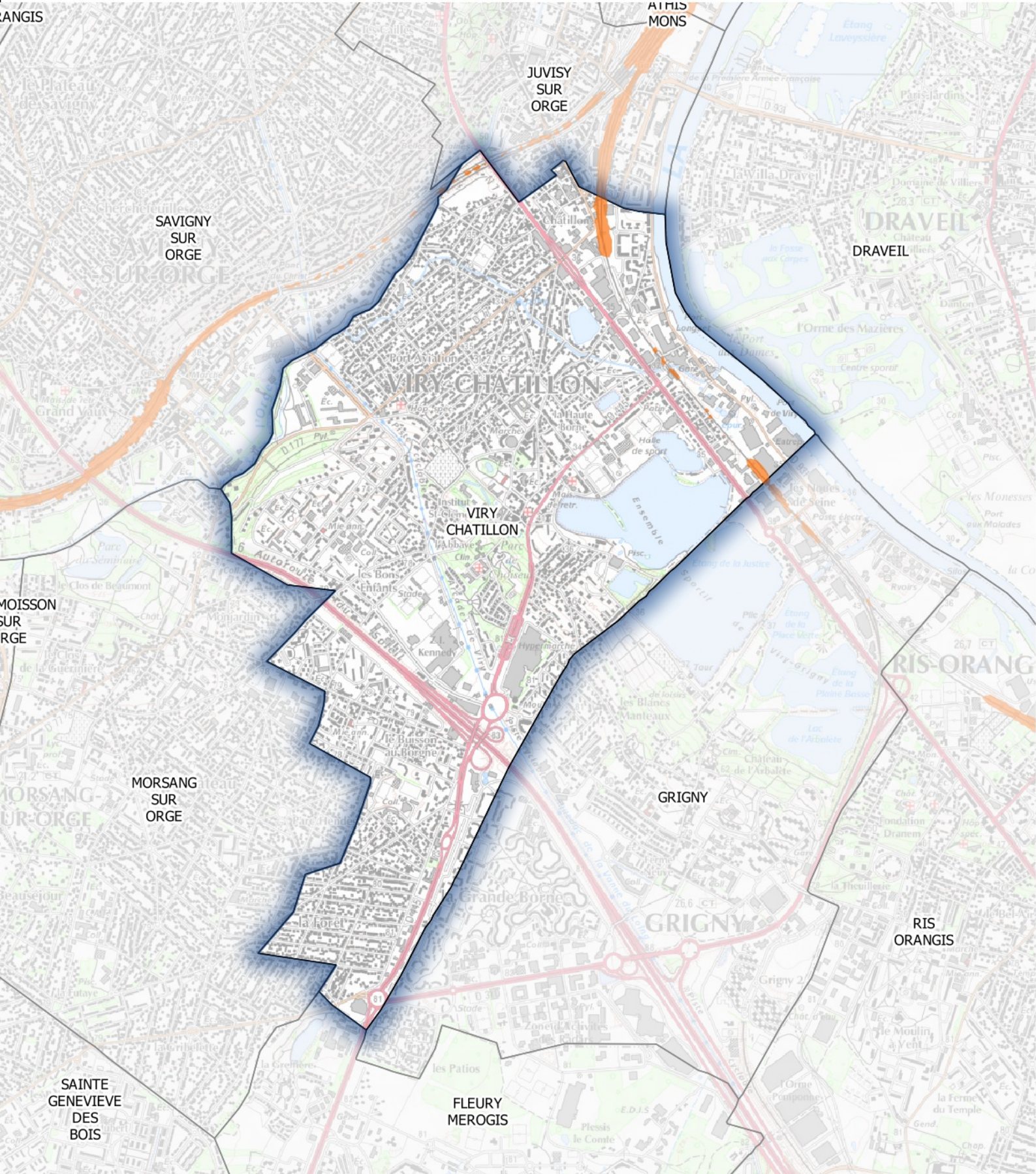
-  ≥68
-  ≥73



Carte de type C (Lden)

Voies ferrées dont le trafic est supérieur à 30 000 passages de trains par an

Estimation du bruit sur 24 heures- Dépassement des valeurs limites

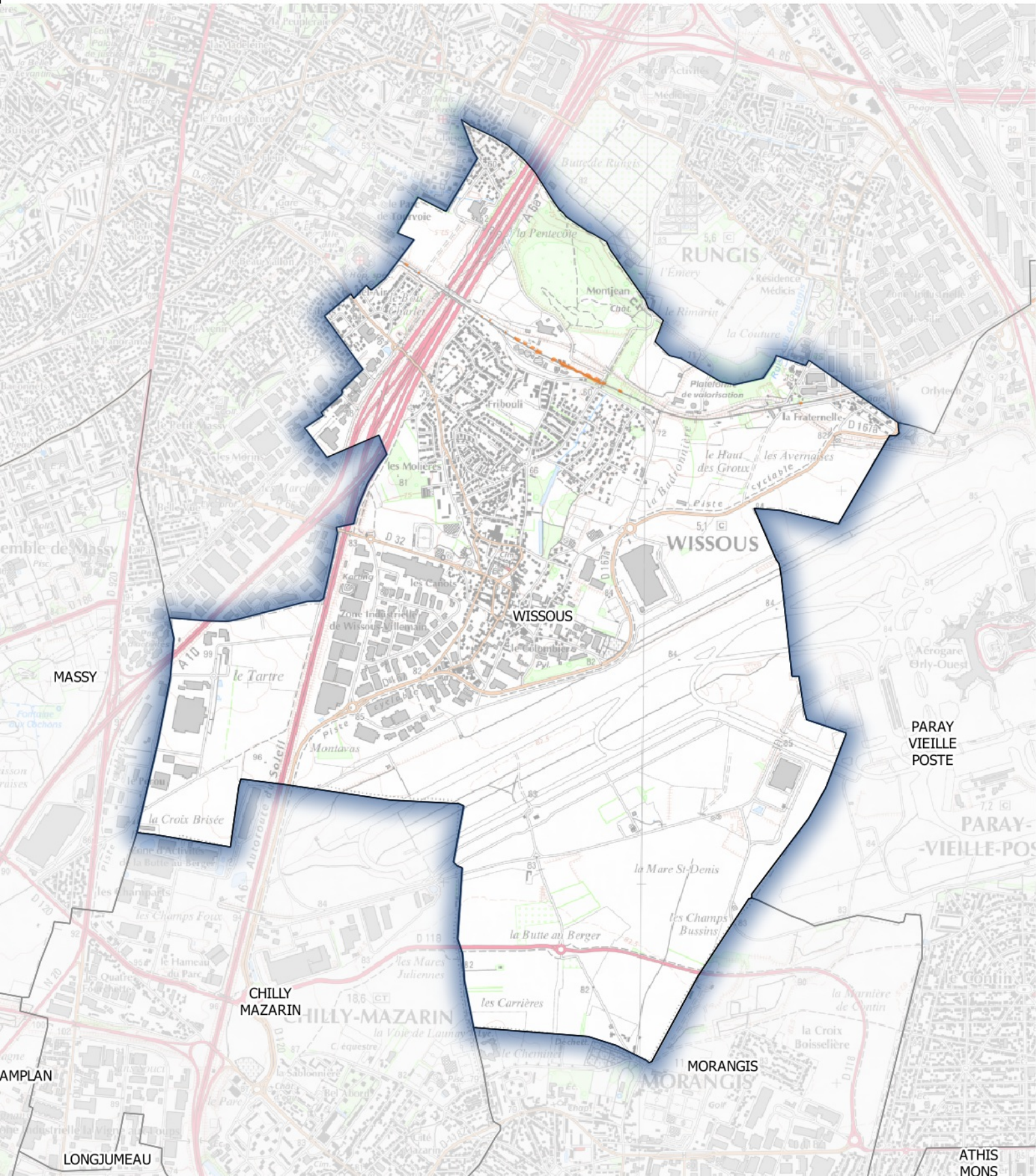


Zones exposées au bruit en dB (A)

- ≥68
- ≥73



Carte de type C (Lden)

Voies ferrées dont le trafic est supérieur à 30 000 passages de trains par an
Estimation du bruit sur 24 heures- Dépassement des valeurs limites**Zones exposées au bruit en dB (A)**

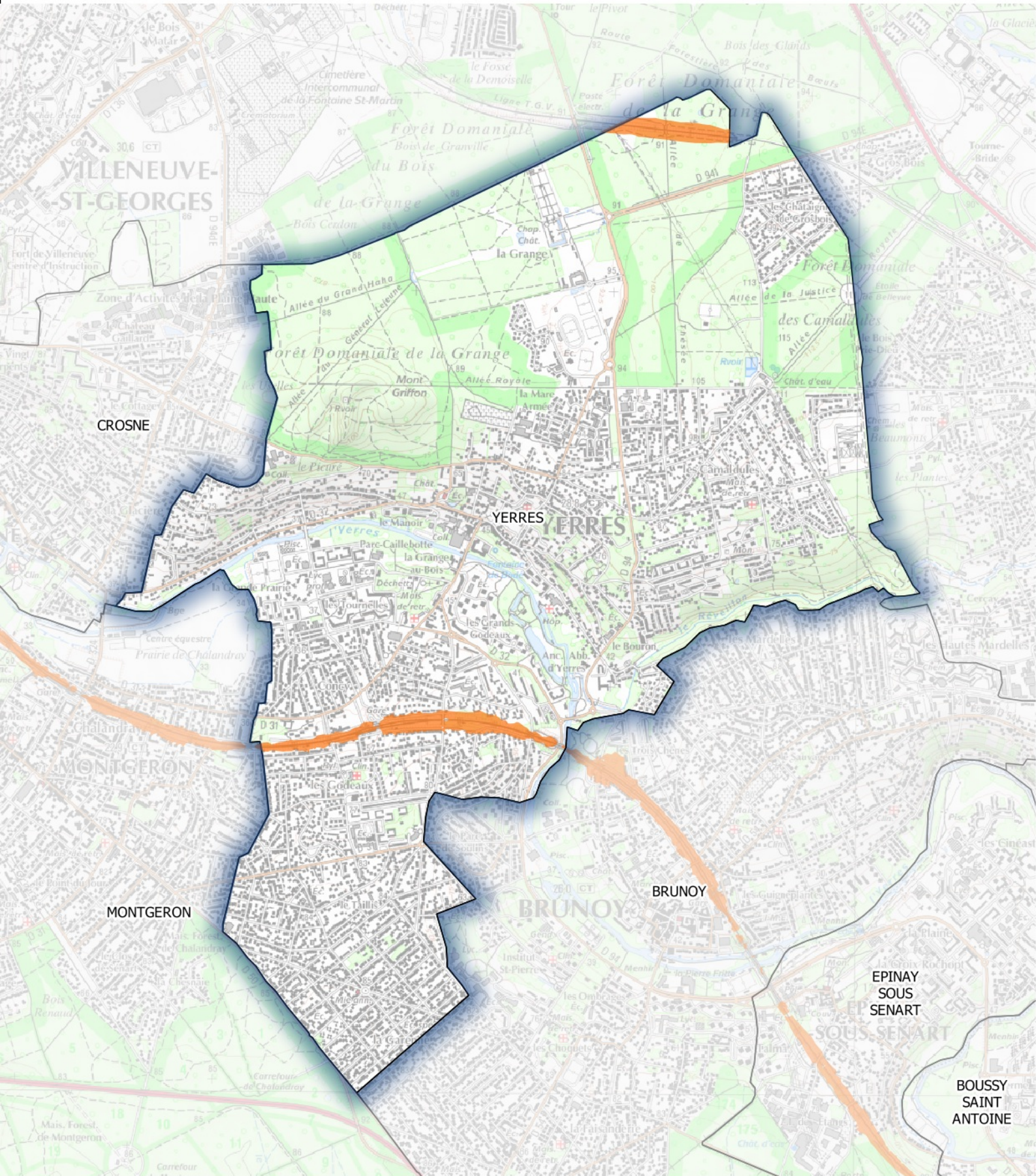
-  ≥68
-  ≥73



Carte de type C (Lden)

Voies ferrées dont le trafic est supérieur à 30 000 passages de trains par an

Estimation du bruit sur 24 heures- Dépassement des valeurs limites



Zones exposées au bruit en dB (A)

- ≥68
- ≥73