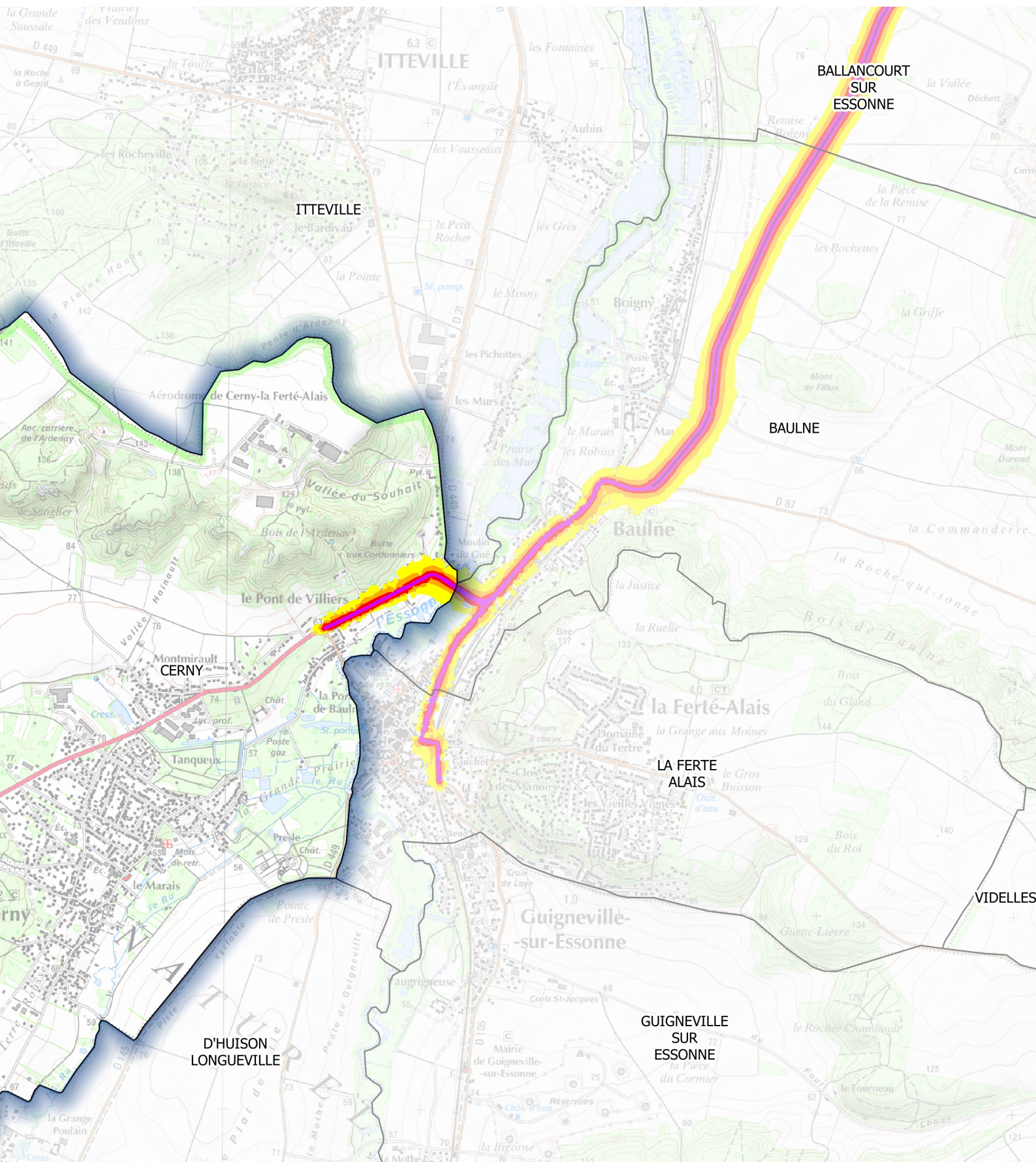







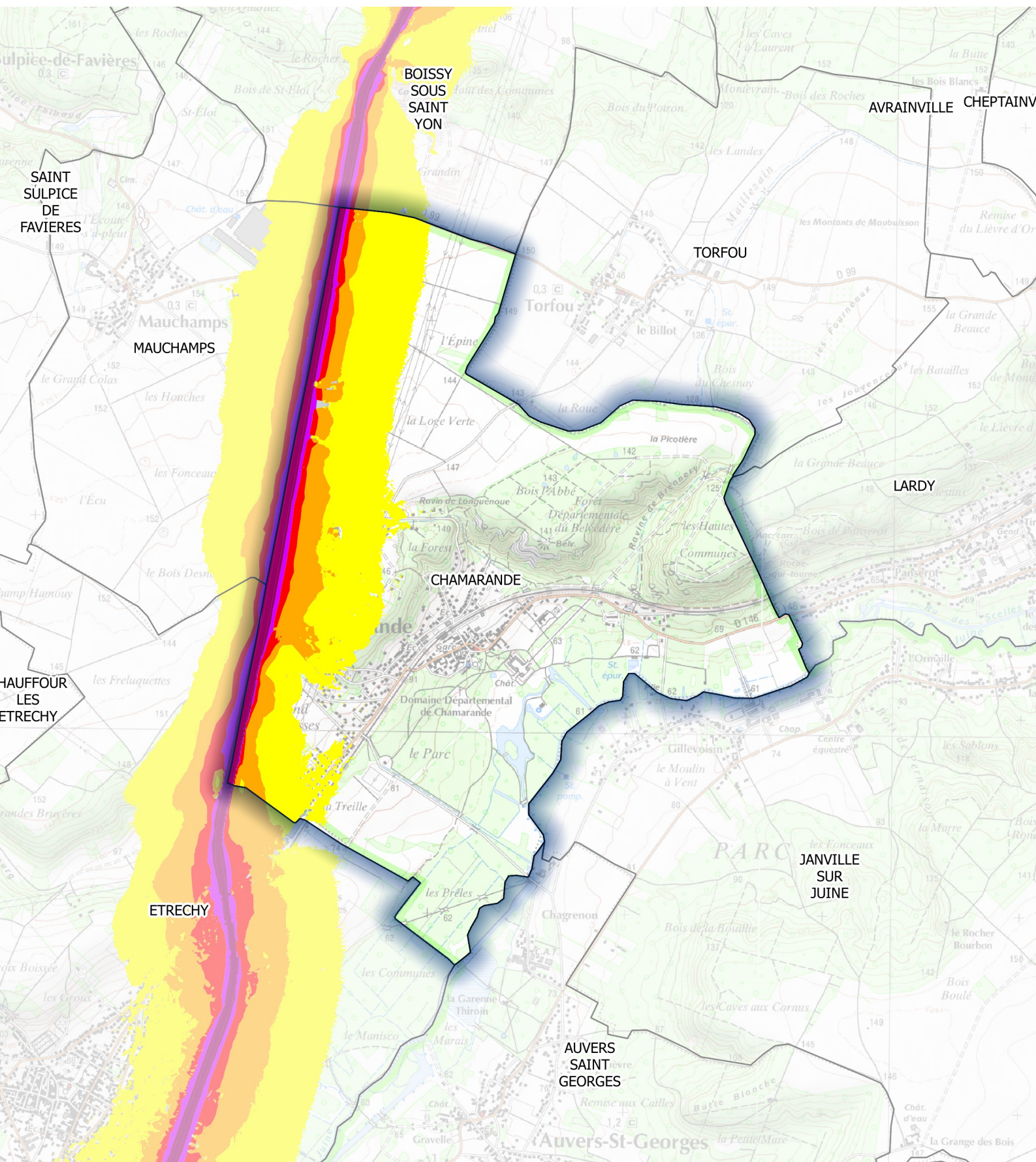
**Carte de type A (Lden)**  
**Réseau routier départemental dont le trafic est supérieur à 3 millions de véhicules par an**  
**Estimation du bruit sur 24 heures**








**Zones exposées au bruit en dB(A)**

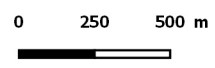
	[55-60[
	[60-65[
	[65-70[
	[70-75[
	≥75

**Carte de type A (Lden)**  
**Réseau routier départemental dont le trafic est supérieur à 3 millions de véhicules par an**  
**Estimation du bruit sur 24 heures**

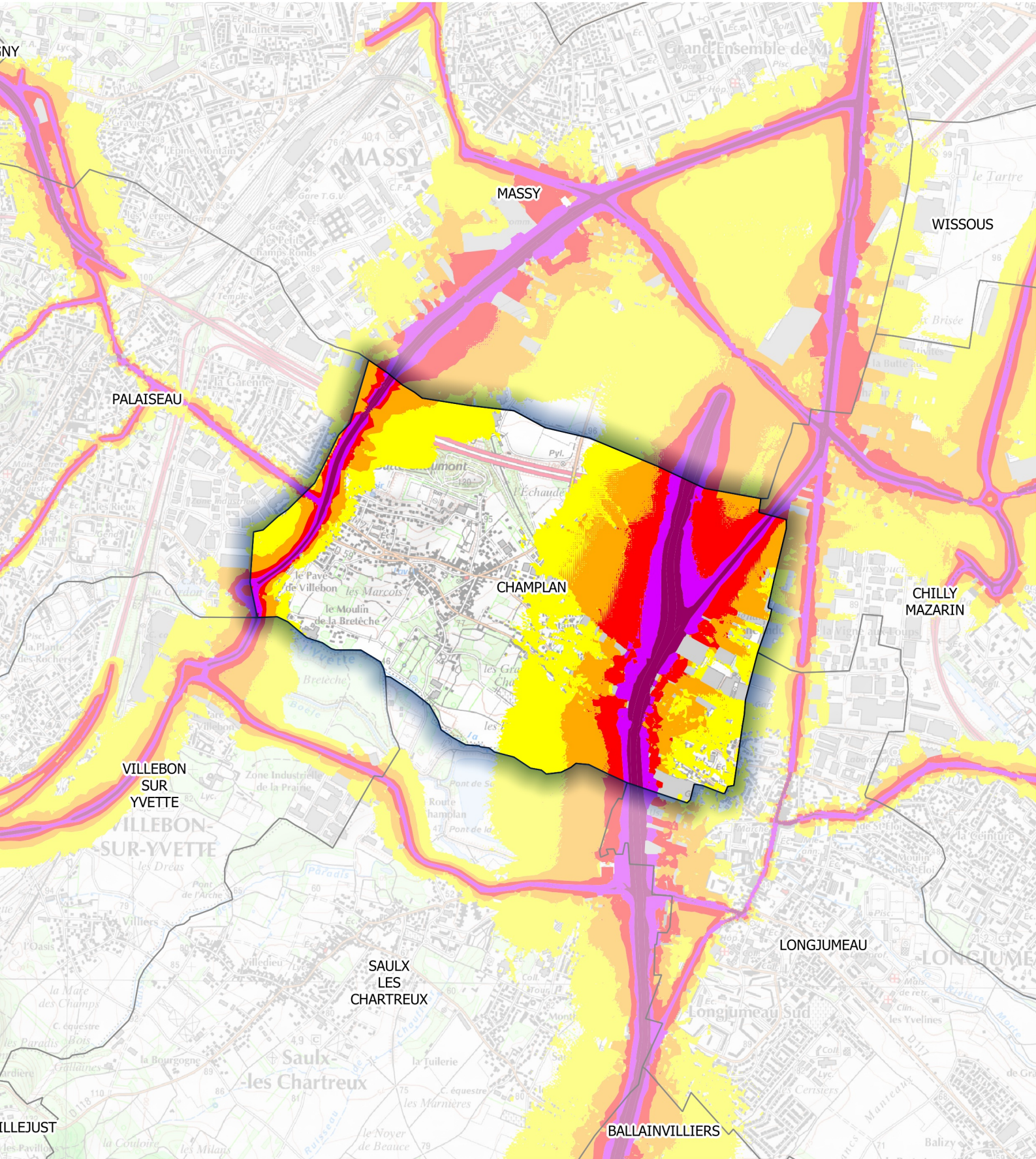


**Zones exposées au bruit en dB(A)**

	[55-60[
	[60-65[
	[65-70[
	[70-75[
	≥75

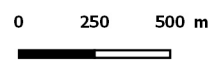


Carte de type A (Lden)  
 Réseau routier départemental dont le trafic est supérieur à 3 millions de véhicules par an  
 Estimation du bruit sur 24 heures

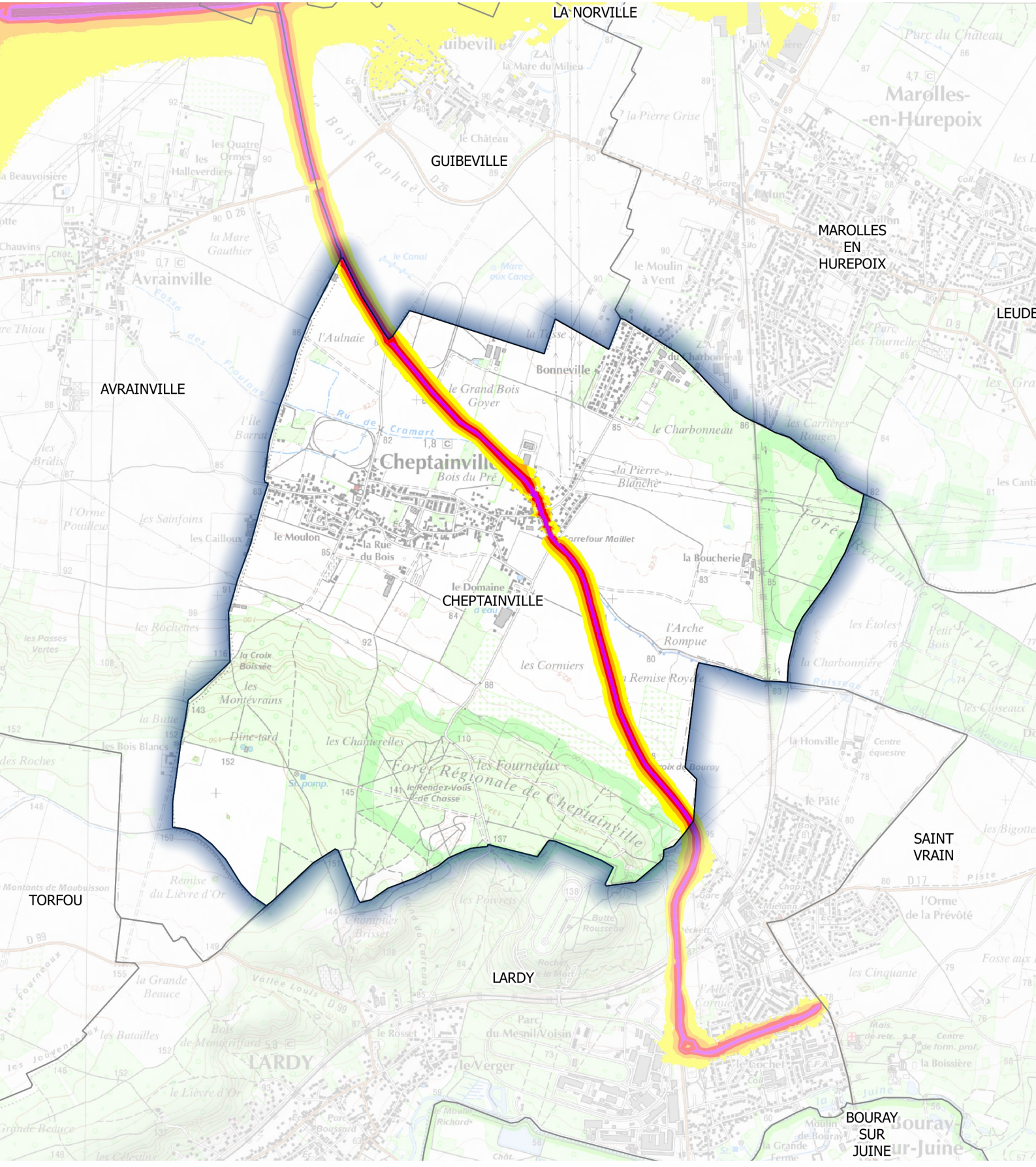


**Zones exposées au bruit en dB(A)**






	[55-60[
	[60-65[
	[65-70[
	[70-75[
	≥75



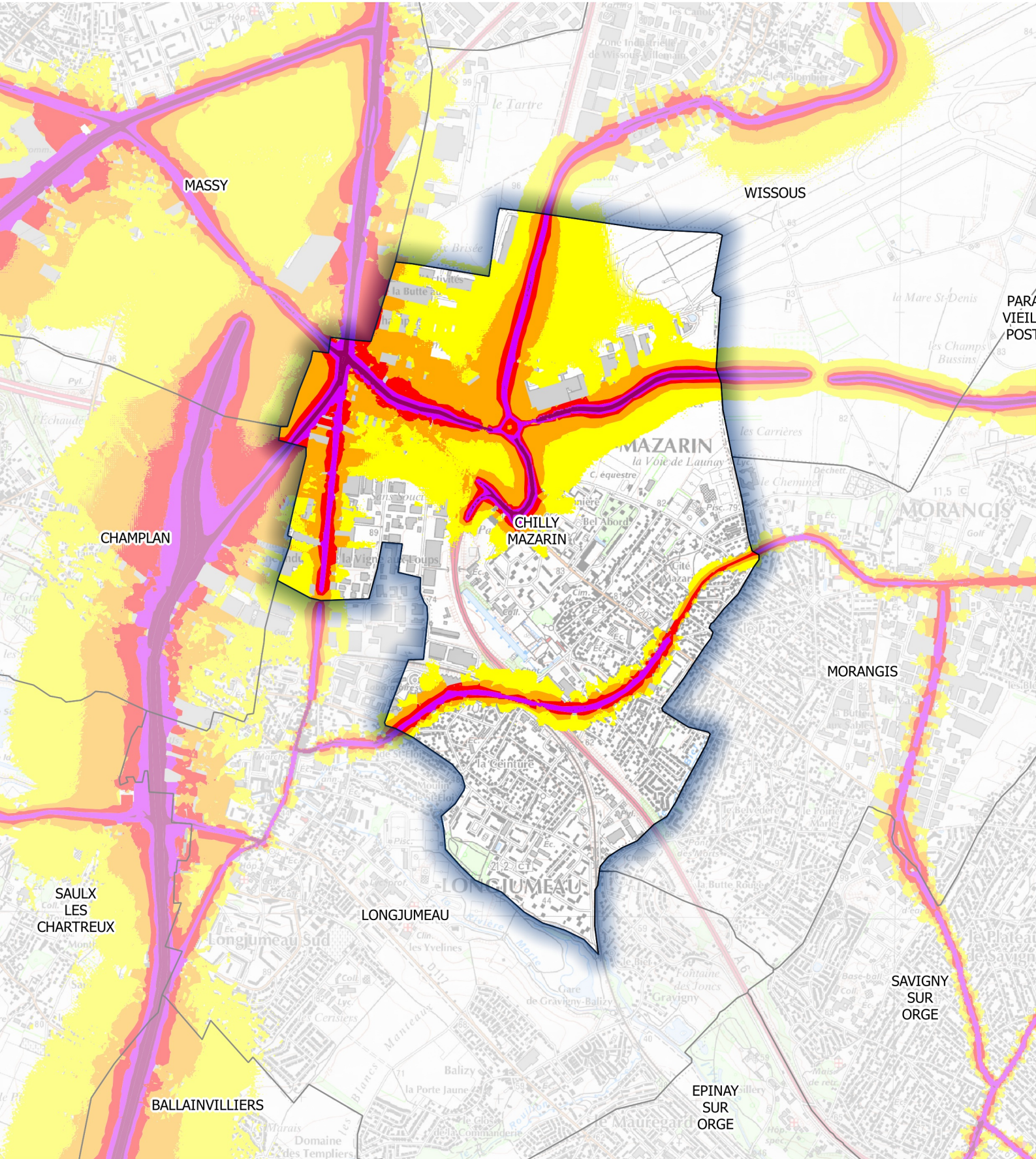
**Carte de type A (Lden)**  
**Réseau routier départemental dont le trafic est supérieur à 3 millions de véhicules par an**  
**Estimation du bruit sur 24 heures**



**Zones exposées au bruit en dB(A)**

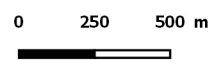
	[55-60[
	[60-65[
	[65-70[
	[70-75[
	≥75

**Carte de type A (Lden)**  
**Réseau routier départemental dont le trafic est supérieur à 3 millions de véhicules par an**  
**Estimation du bruit sur 24 heures**

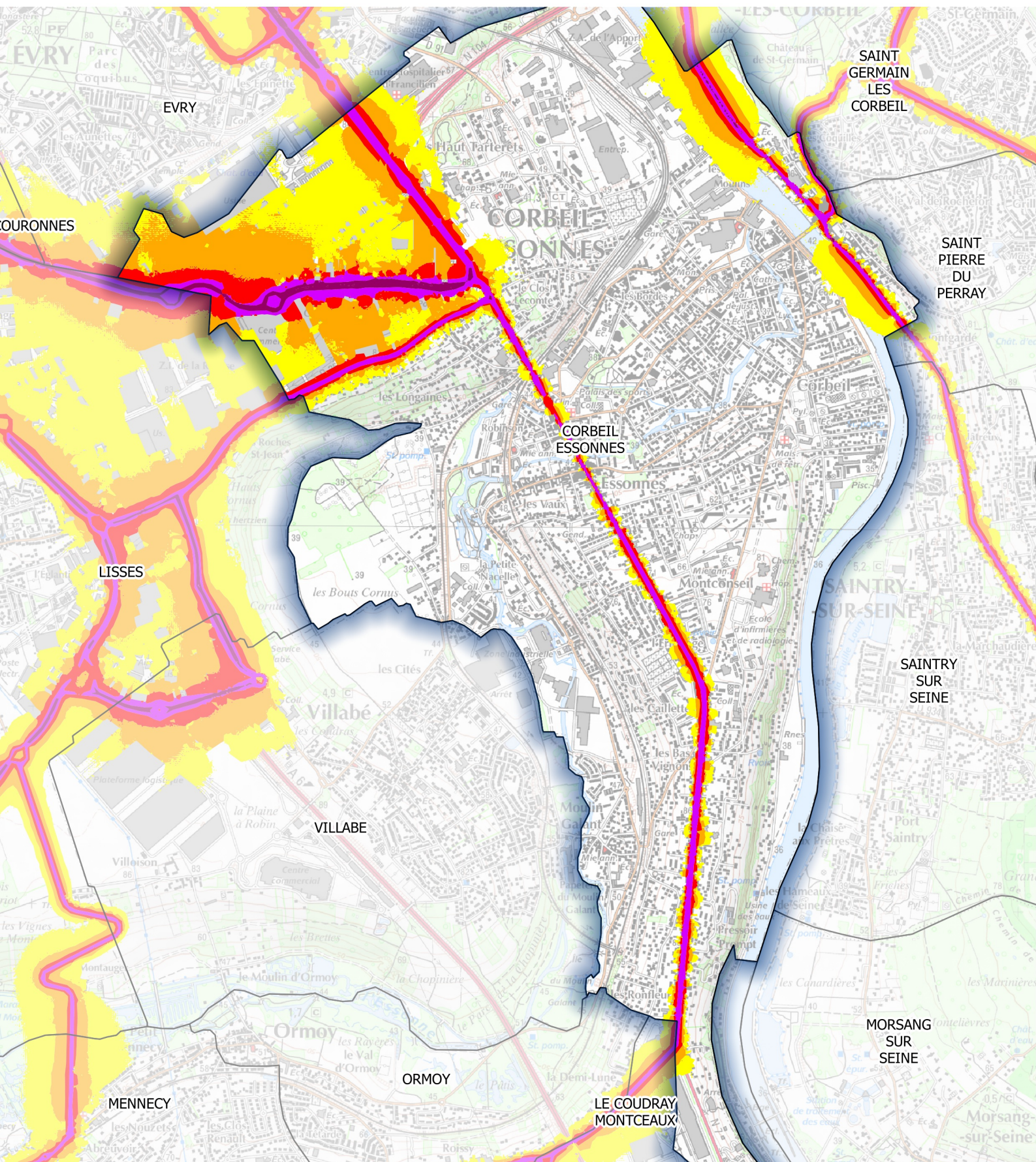


**Zones exposées au bruit en dB(A)**

<span style="color: yellow;">■</span>	[55-60[
<span style="color: orange;">■</span>	[60-65[
<span style="color: red;">■</span>	[65-70[
<span style="color: purple;">■</span>	[70-75[
<span style="color: darkpurple;">■</span>	≥75



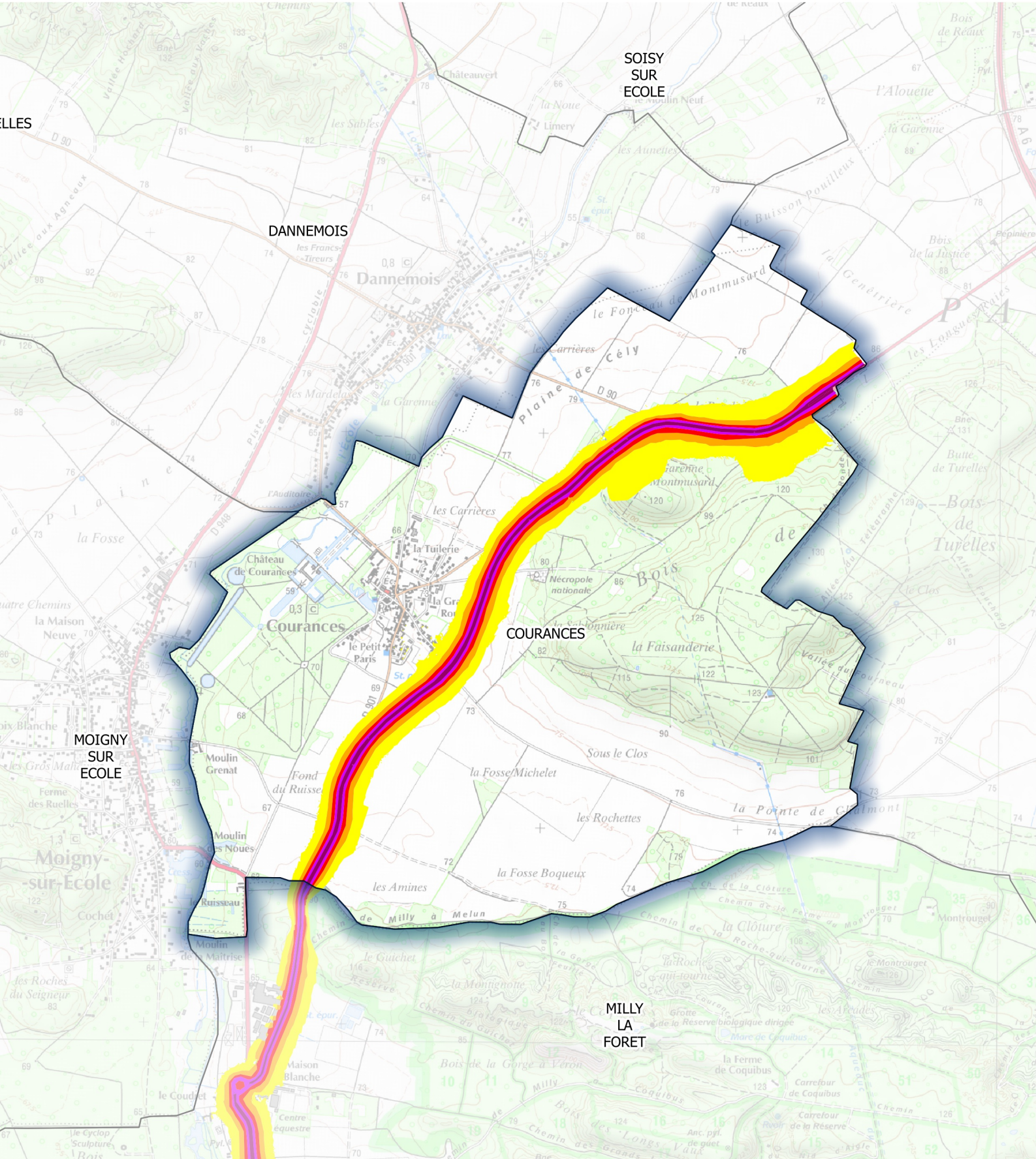
**Carte de type A (Lden)**  
**Réseau routier départemental dont le trafic est supérieur à 3 millions de véhicules par an**  
**Estimation du bruit sur 24 heures**








**Zones exposées au bruit en dB(A)**

- [55-60[
- [60-65[
- [65-70[
- [70-75[
- ≥75

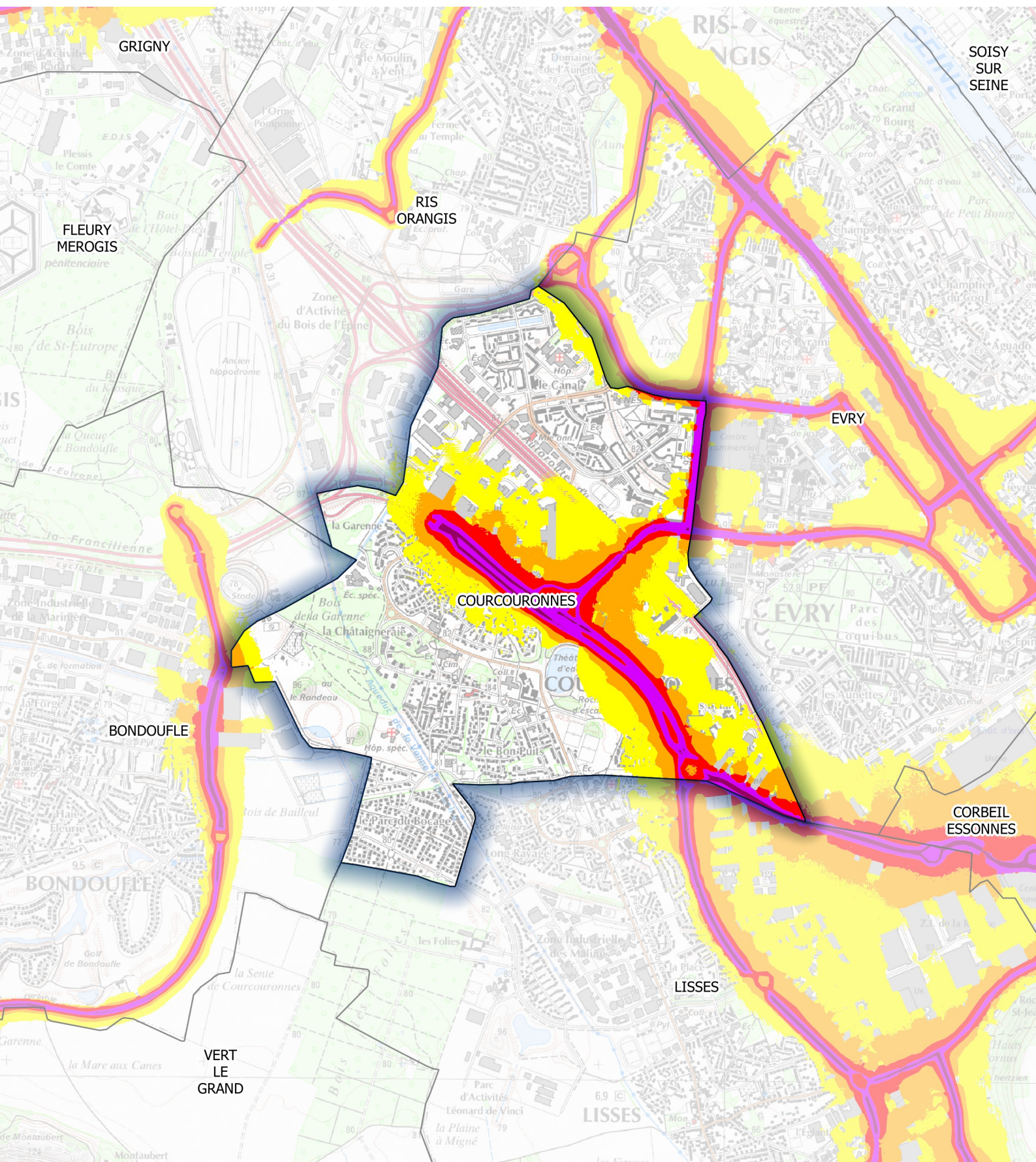
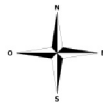
**Carte de type A (Lden)**  
**Réseau routier départemental dont le trafic est supérieur à 3 millions de véhicules par an**  
**Estimation du bruit sur 24 heures**



**Zones exposées au bruit en dB(A)**

	[55-60[
	[60-65[
	[65-70[
	[70-75[
	≥75

**Carte de type A (Lden)**  
**Réseau routier départemental dont le trafic est supérieur à 3 millions de véhicules par an**  
**Estimation du bruit sur 24 heures**

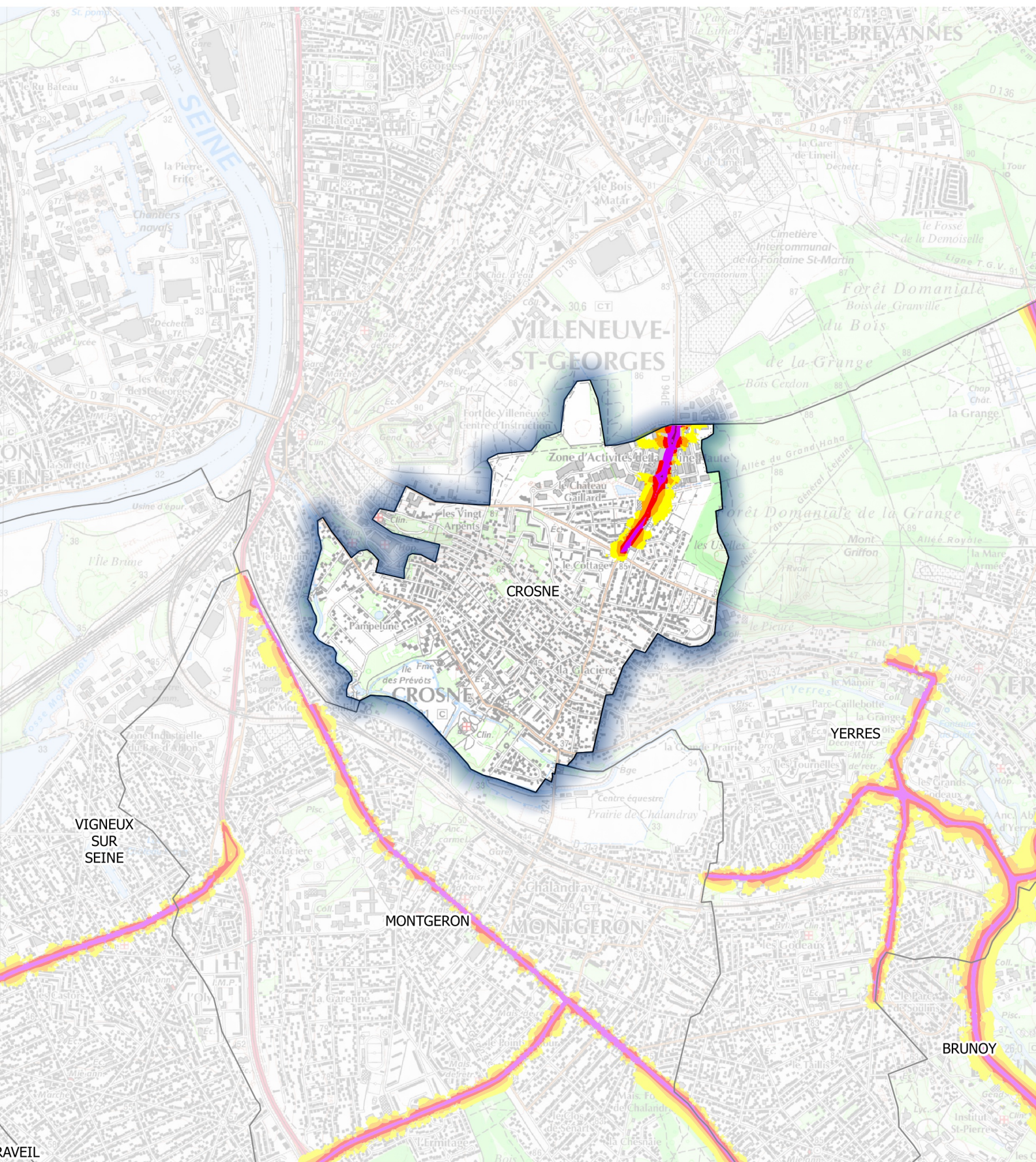
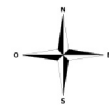


**Zones exposées au bruit en dB(A)**






- [55-60[
- [60-65[
- [65-70[
- [70-75[
- ≥75



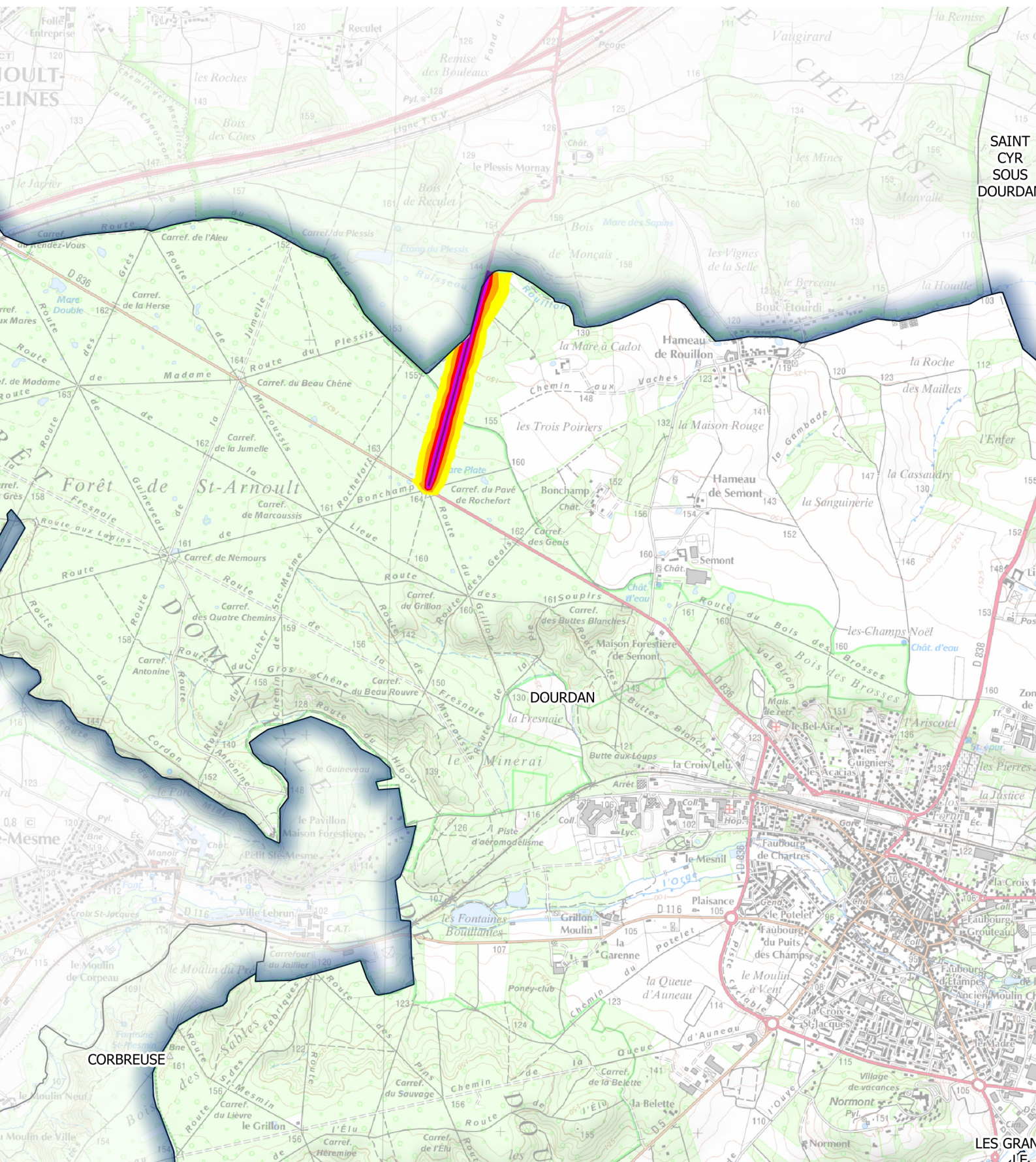
**Carte de type A (Lden)**  
**Réseau routier départemental dont le trafic est supérieur à 3 millions de véhicules par an**  
**Estimation du bruit sur 24 heures**








**Zones exposées au bruit en dB(A)**

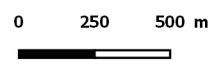
	[55-60[
	[60-65[
	[65-70[
	[70-75[
	≥75

**Carte de type A (Lden)**  
**Réseau routier départemental dont le trafic est supérieur à 3 millions de véhicules par an**  
**Estimation du bruit sur 24 heures**

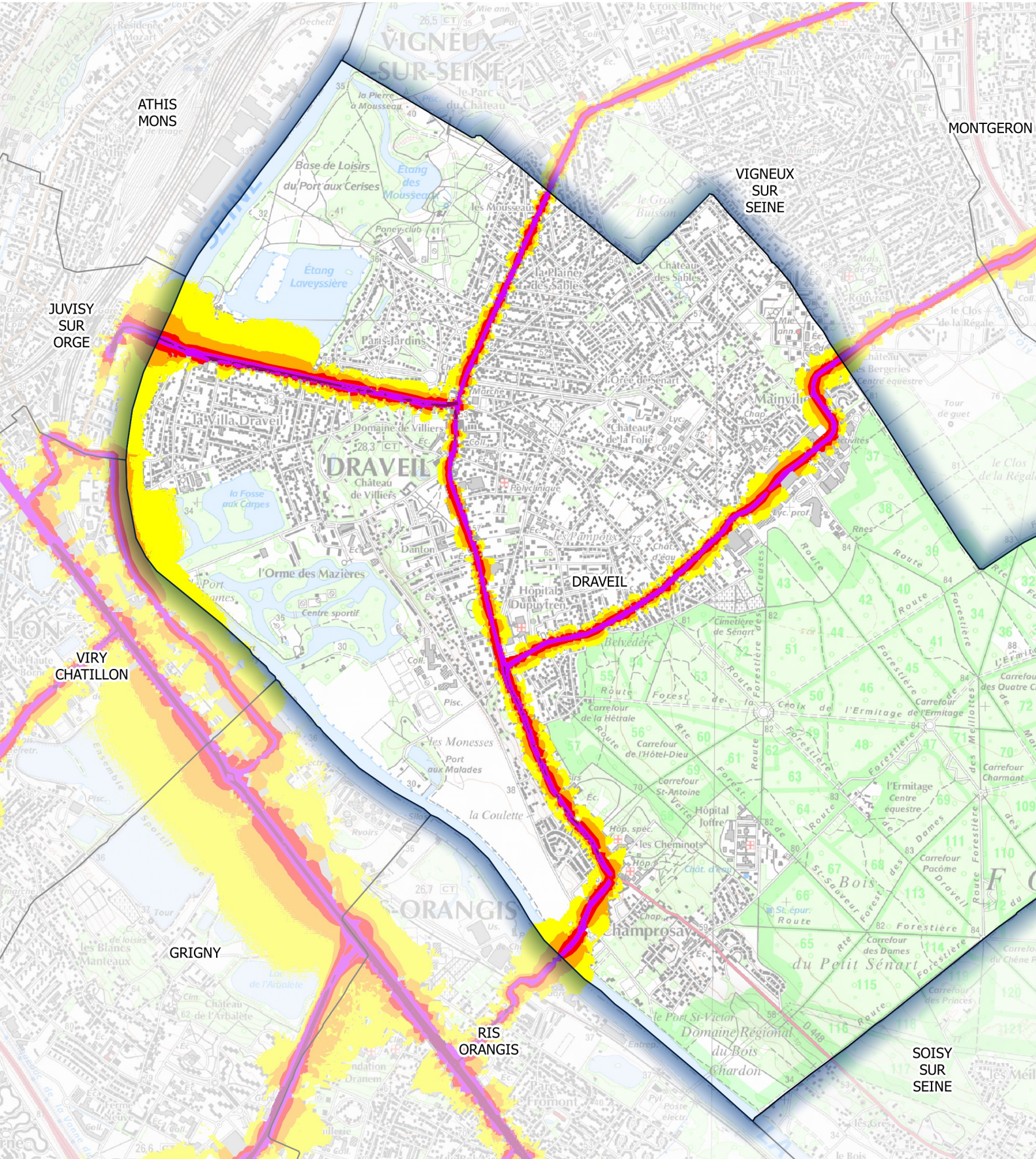


**Zones exposées au bruit en dB(A)**






	[55-60[
	[60-65[
	[65-70[
	[70-75[
	≥75



Carte de type A (Lden)  
 Réseau routier départemental dont le trafic est supérieur à 3 millions de véhicules par an  
 Estimation du bruit sur 24 heures



**Zones exposées au bruit en dB(A)**

	[55-60[
	[60-65[
	[65-70[
	[70-75[
	≥75