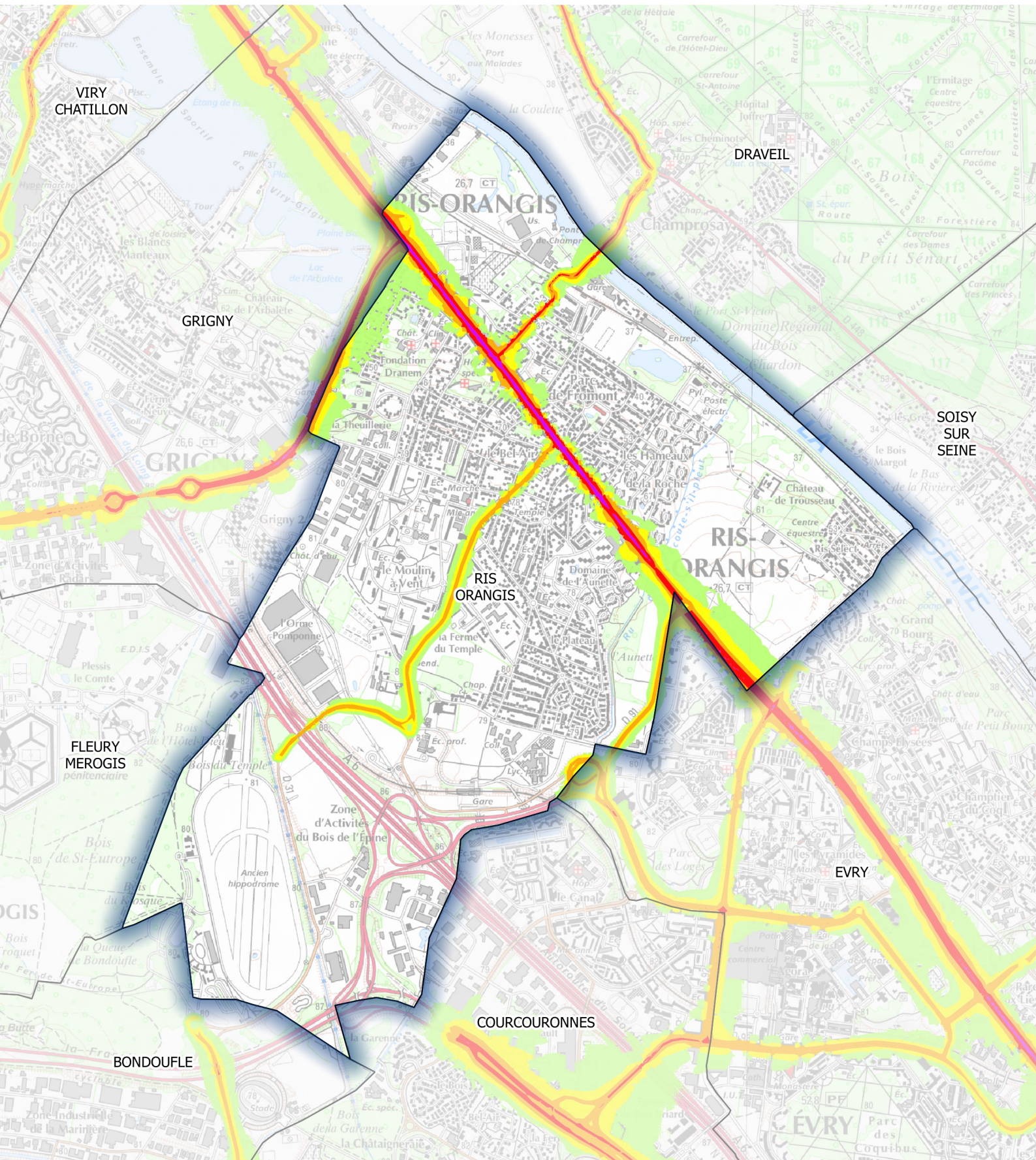


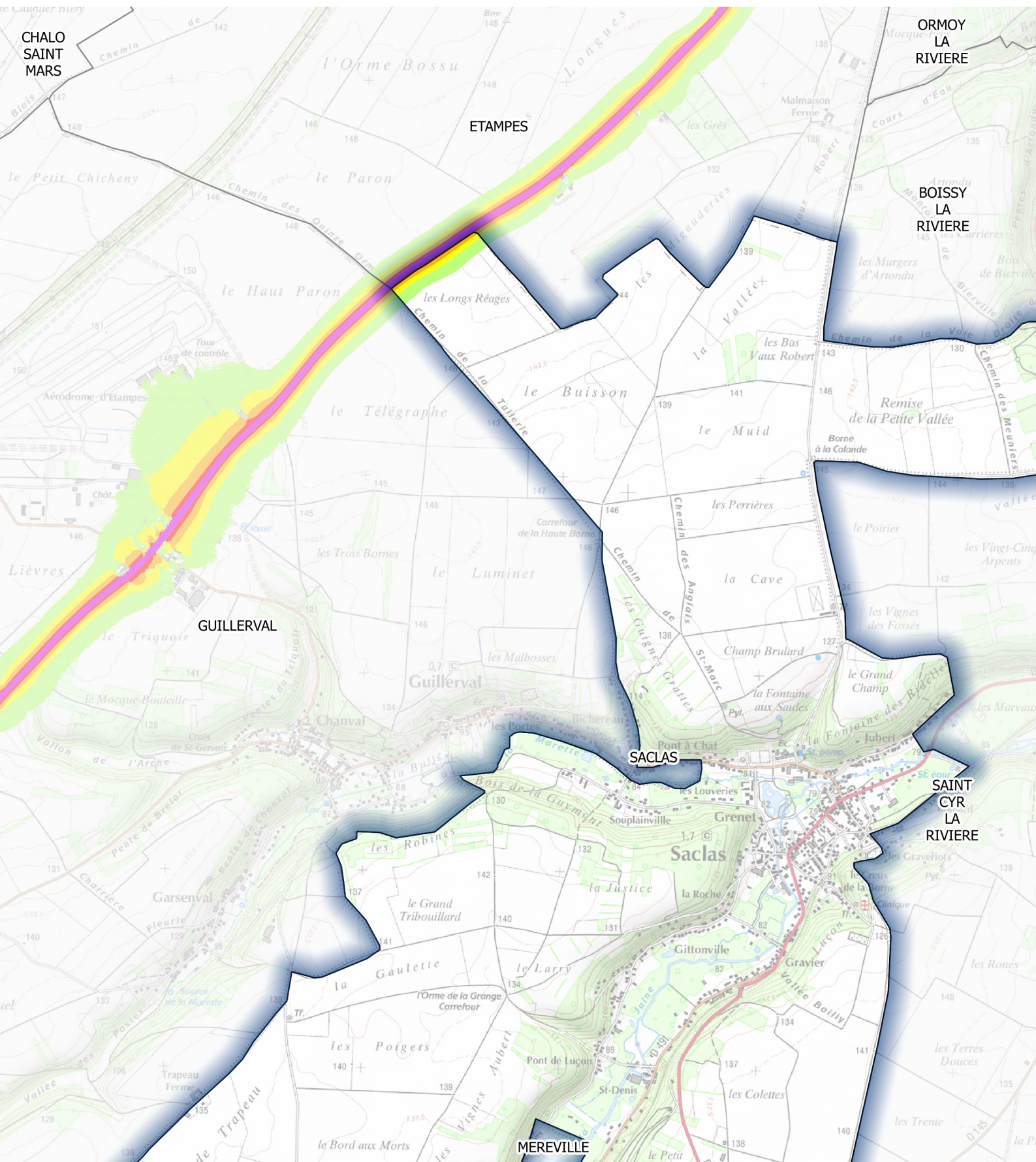
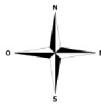
**Carte de type A (Ln)**  
**Réseau routier départemental dont le trafic est supérieur à 3 millions de véhicules par an**  
**Estimation du bruit sur la période nocturne**



**Zones exposées au bruit en dB(A)**

|  |         |
|--|---------|
|  | [50-55[ |
|  | [55-60[ |
|  | [60-65[ |
|  | [65-70[ |
|  | ≥70     |

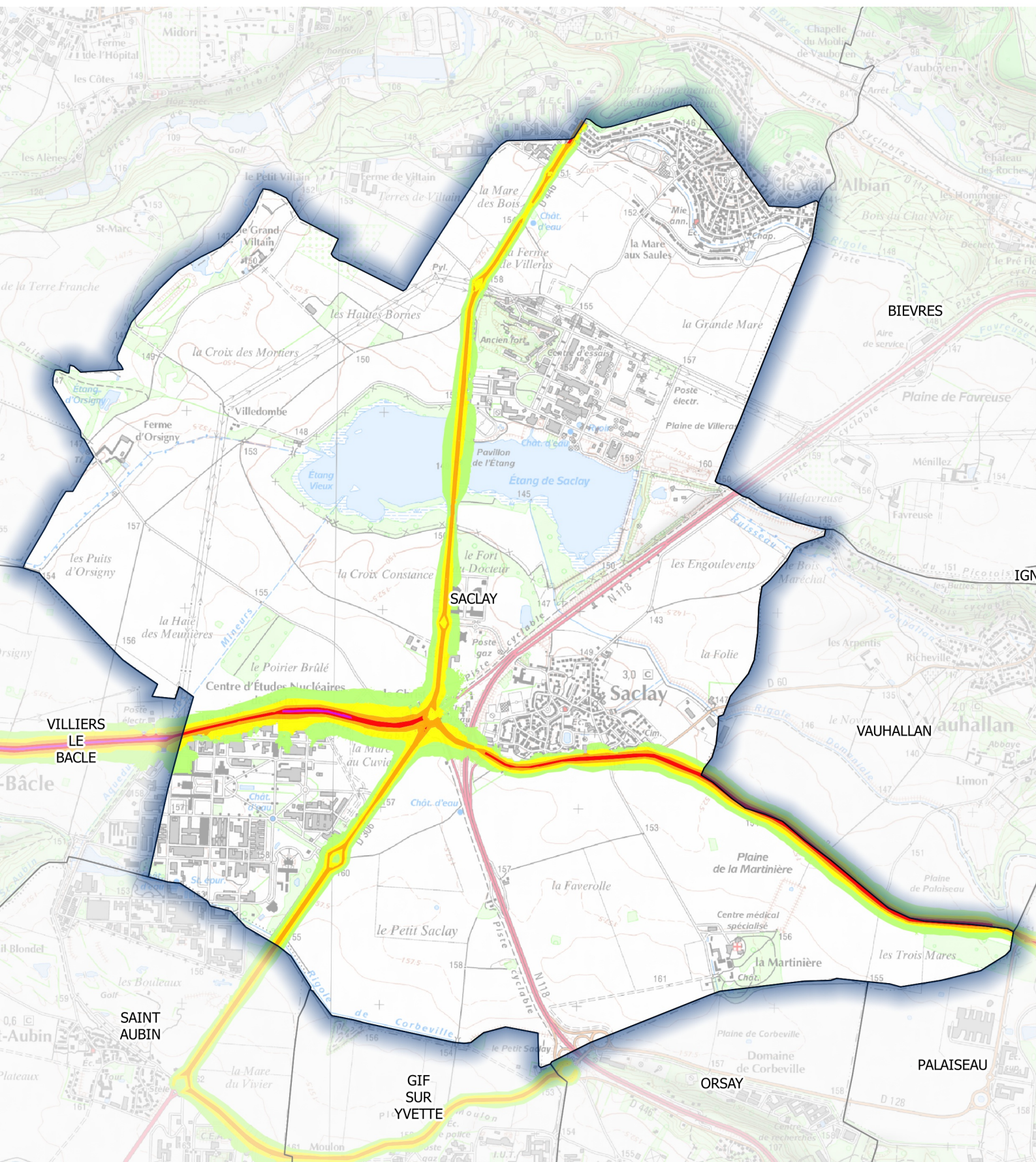
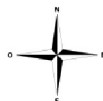
**Carte de type A (Ln)**  
**Réseau routier départemental dont le trafic est supérieur à 3 millions de véhicules par an**  
**Estimation du bruit sur la période nocturne**



**Zones exposées au bruit en dB(A)**

|         |
|---------|
| [50-55[ |
| [55-60[ |
| [60-65[ |
| [65-70[ |
| ≥70     |

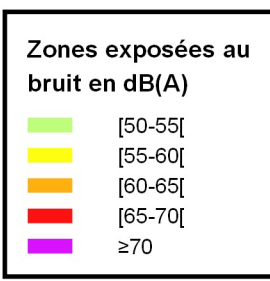
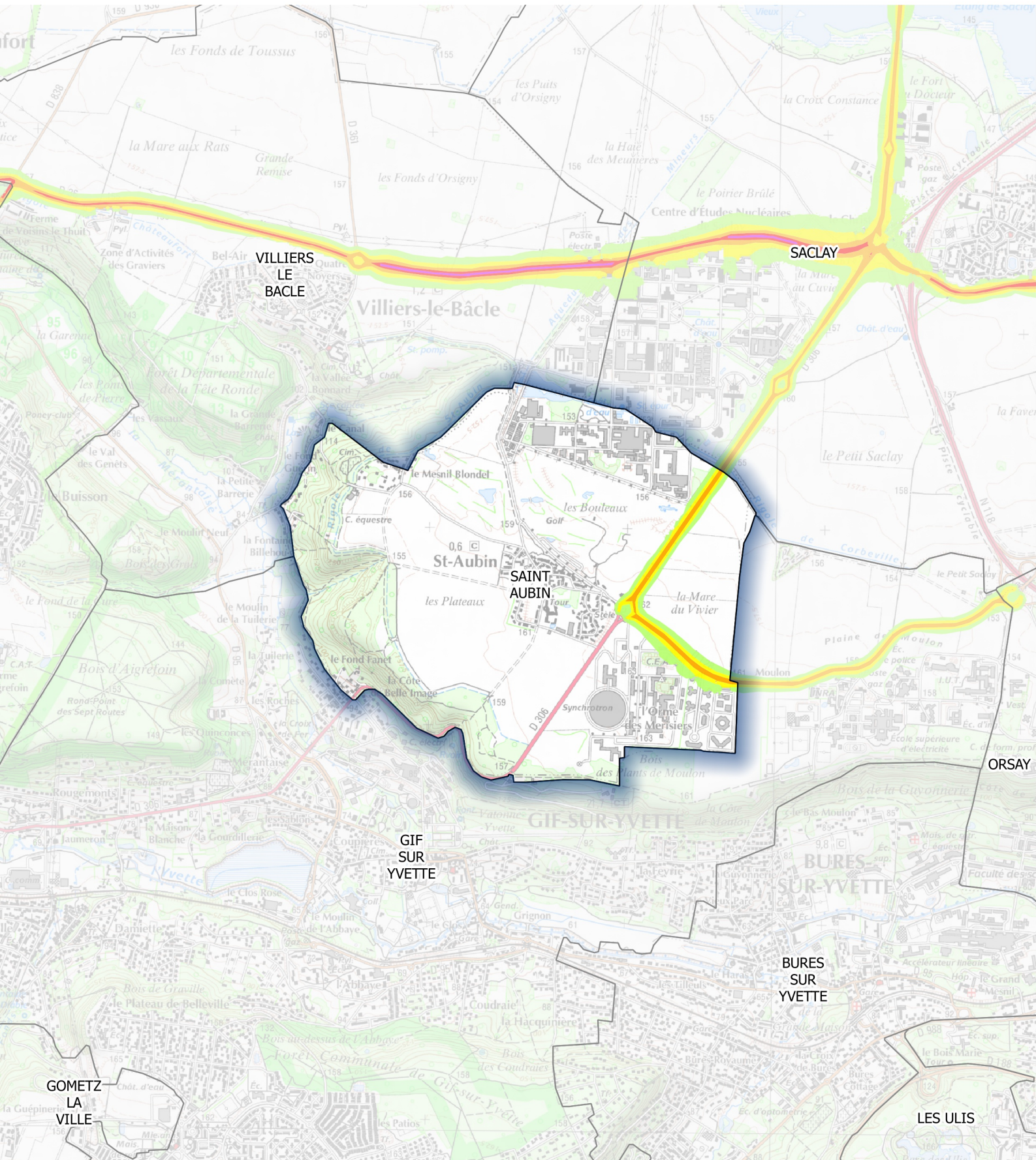
**Carte de type A (Ln)**  
**Réseau routier départemental dont le trafic est supérieur à 3 millions de véhicules par an**  
**Estimation du bruit sur la période nocturne**



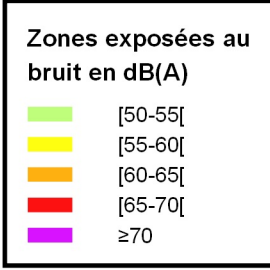
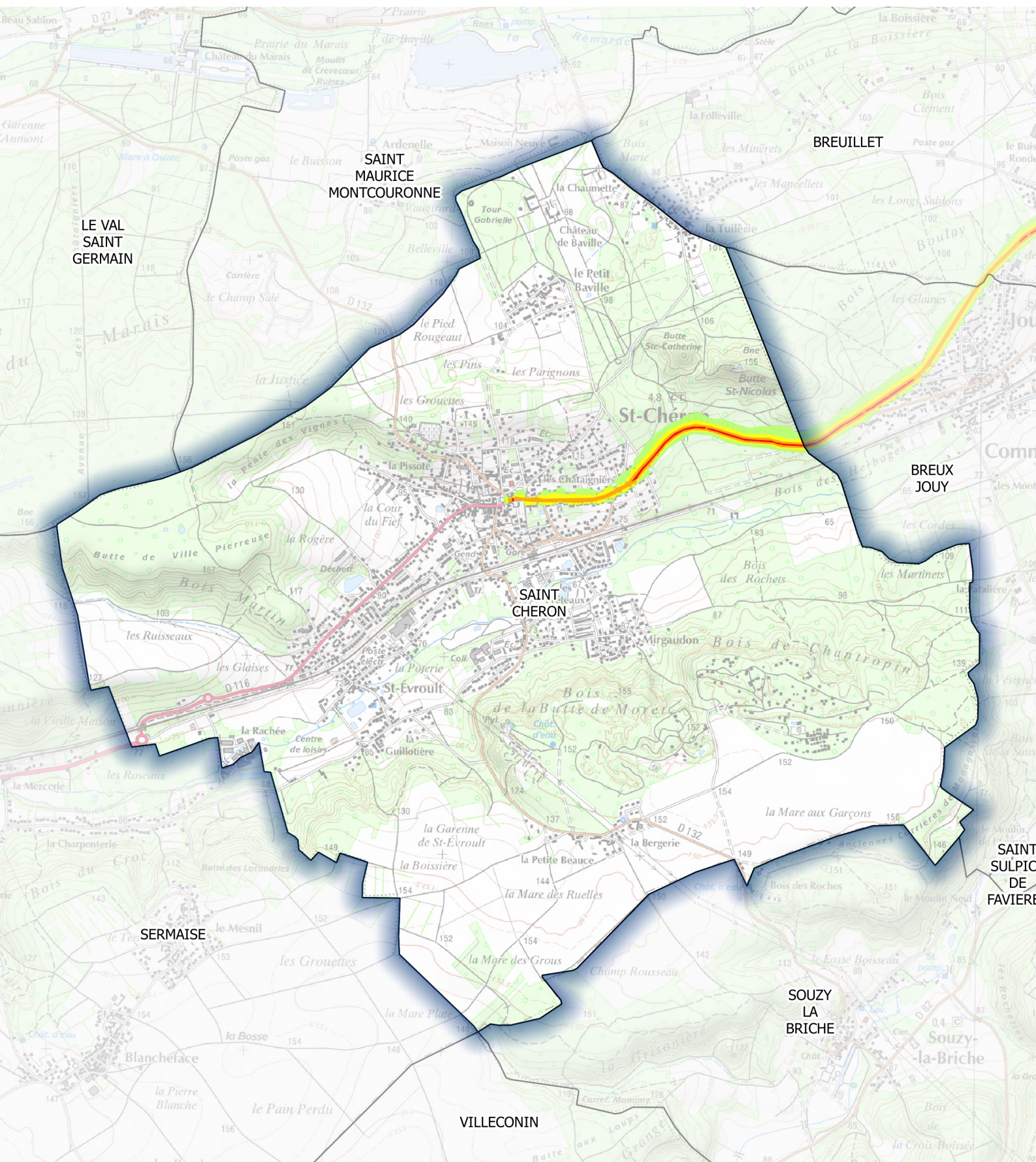
**Zones exposées au bruit en dB(A)**

|  |         |
|--|---------|
|  | [50-55[ |
|  | [55-60[ |
|  | [60-65[ |
|  | [65-70[ |
|  | ≥70     |

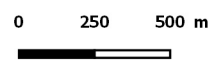
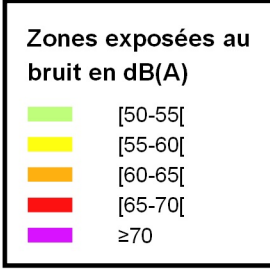
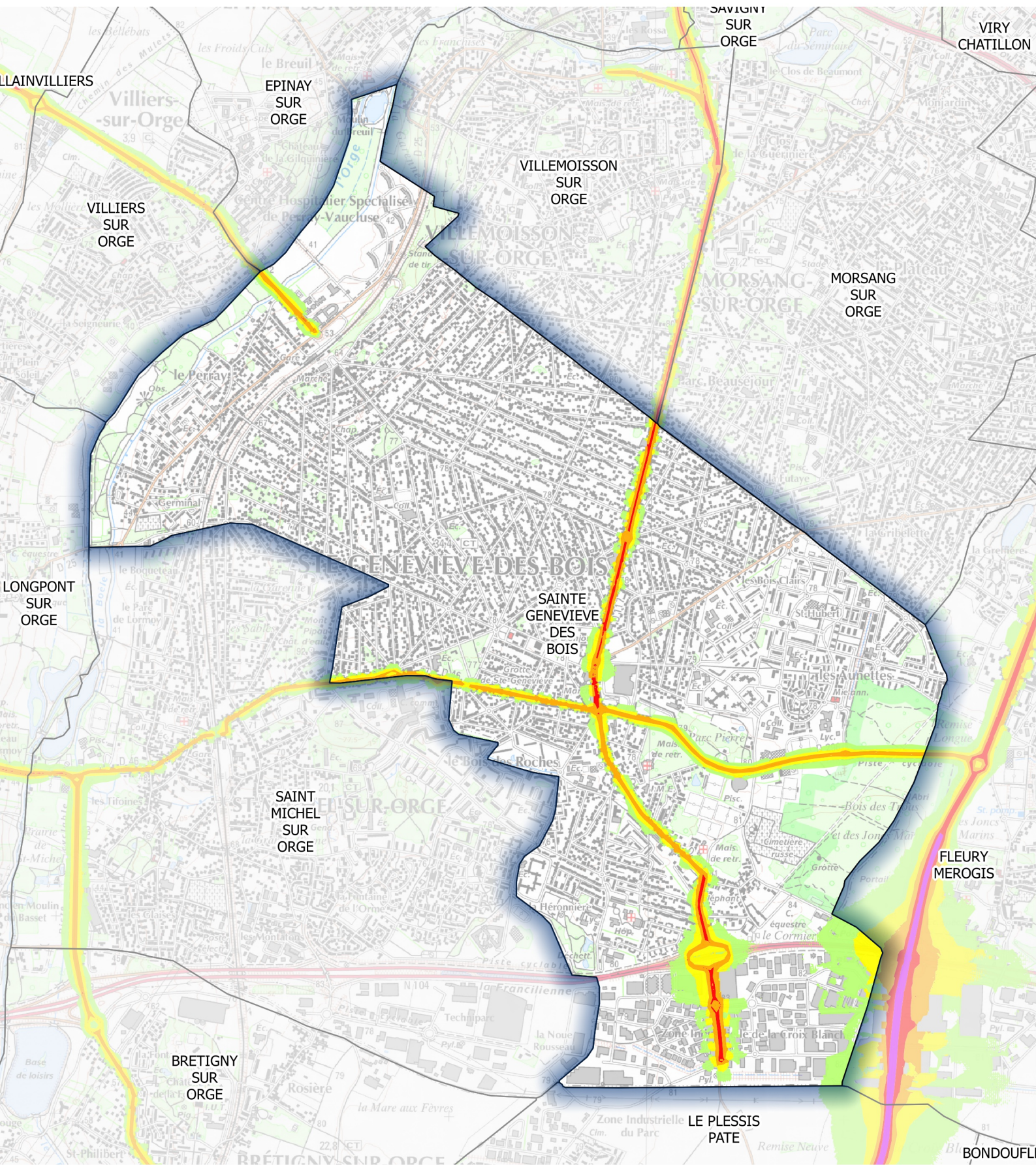
**Carte de type A (Ln)**  
**Réseau routier départemental dont le trafic est supérieur à 3 millions de véhicules par an**  
**Estimation du bruit sur la période nocturne**



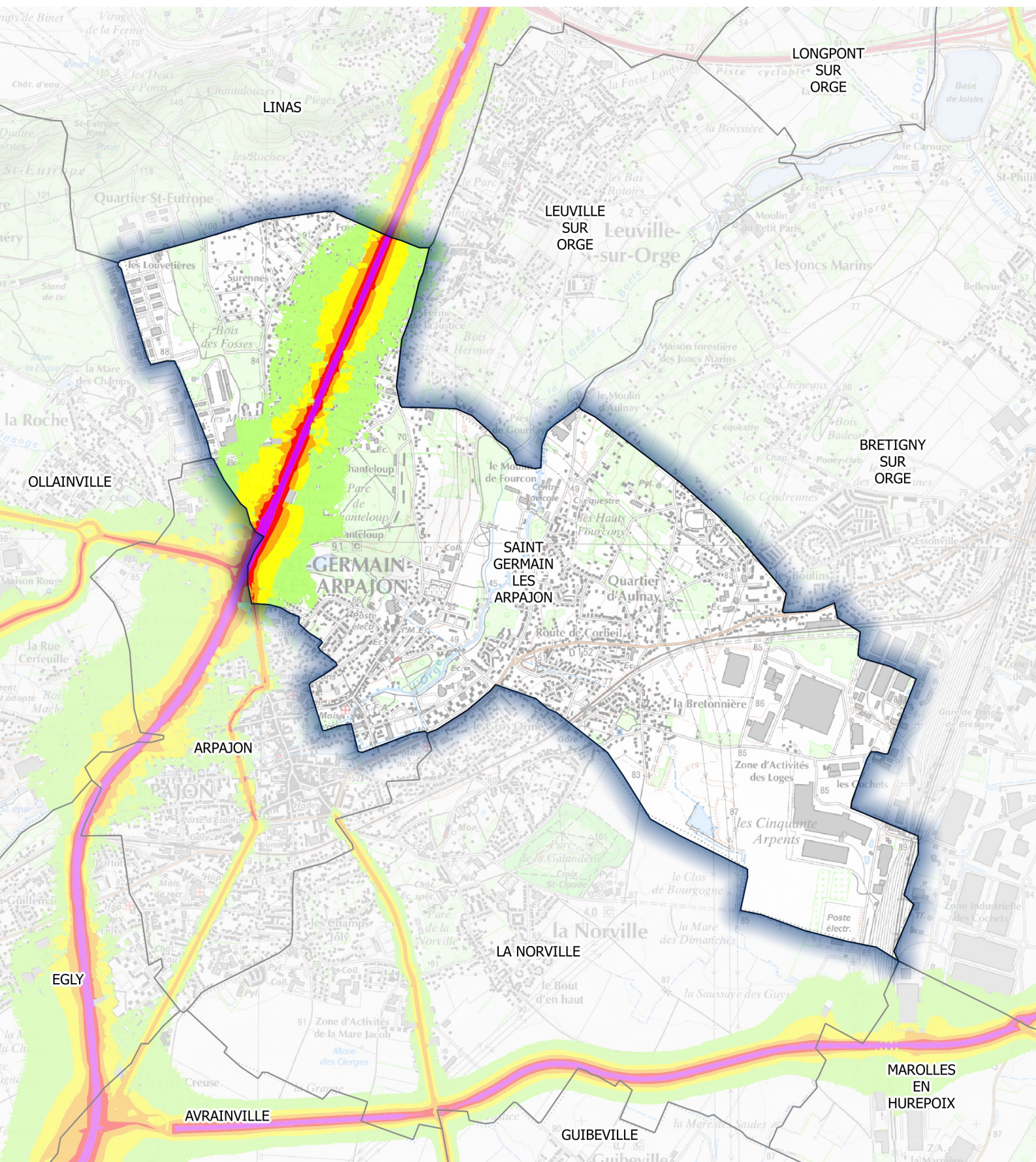
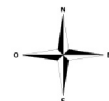
**Carte de type A (Ln)**  
**Réseau routier départemental dont le trafic est supérieur à 3 millions de véhicules par an**  
**Estimation du bruit sur la période nocturne**



**Carte de type A (Ln)**  
**Réseau routier départemental dont le trafic est supérieur à 3 millions de véhicules par an**  
**Estimation du bruit sur la période nocturne**



**Carte de type A (Ln)**  
**Réseau routier départemental dont le trafic est supérieur à 3 millions de véhicules par an**  
**Estimation du bruit sur la période nocturne**

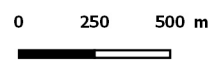
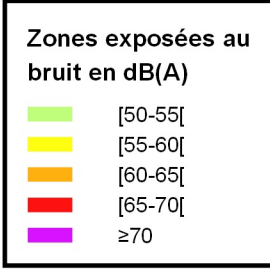
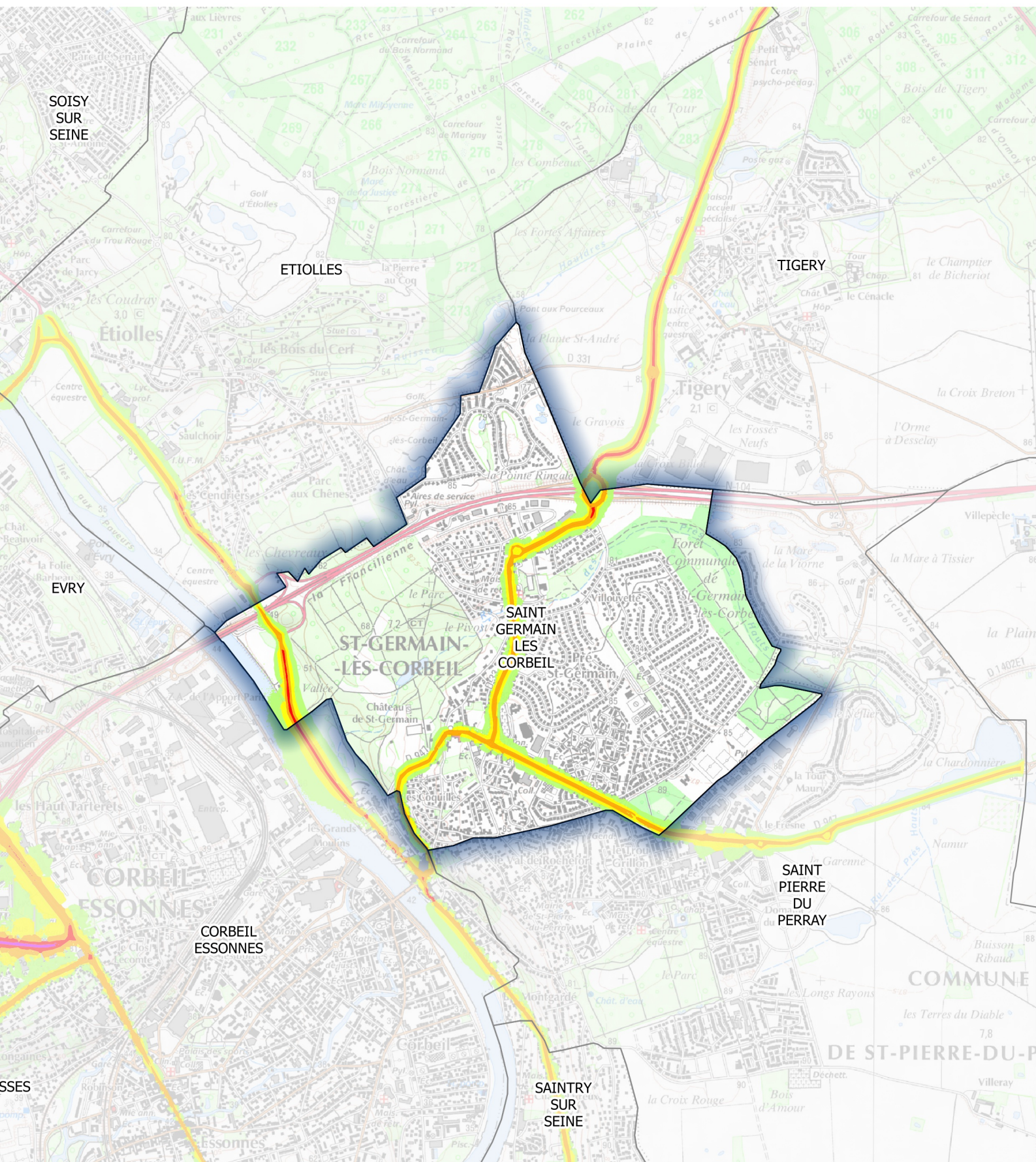


| Zones exposées au bruit en dB(A) |         |
|----------------------------------|---------|
|                                  | [50-55[ |
|                                  | [55-60[ |
|                                  | [60-65[ |
|                                  | [65-70[ |
|                                  | ≥70     |

# Carte de type A (Ln)

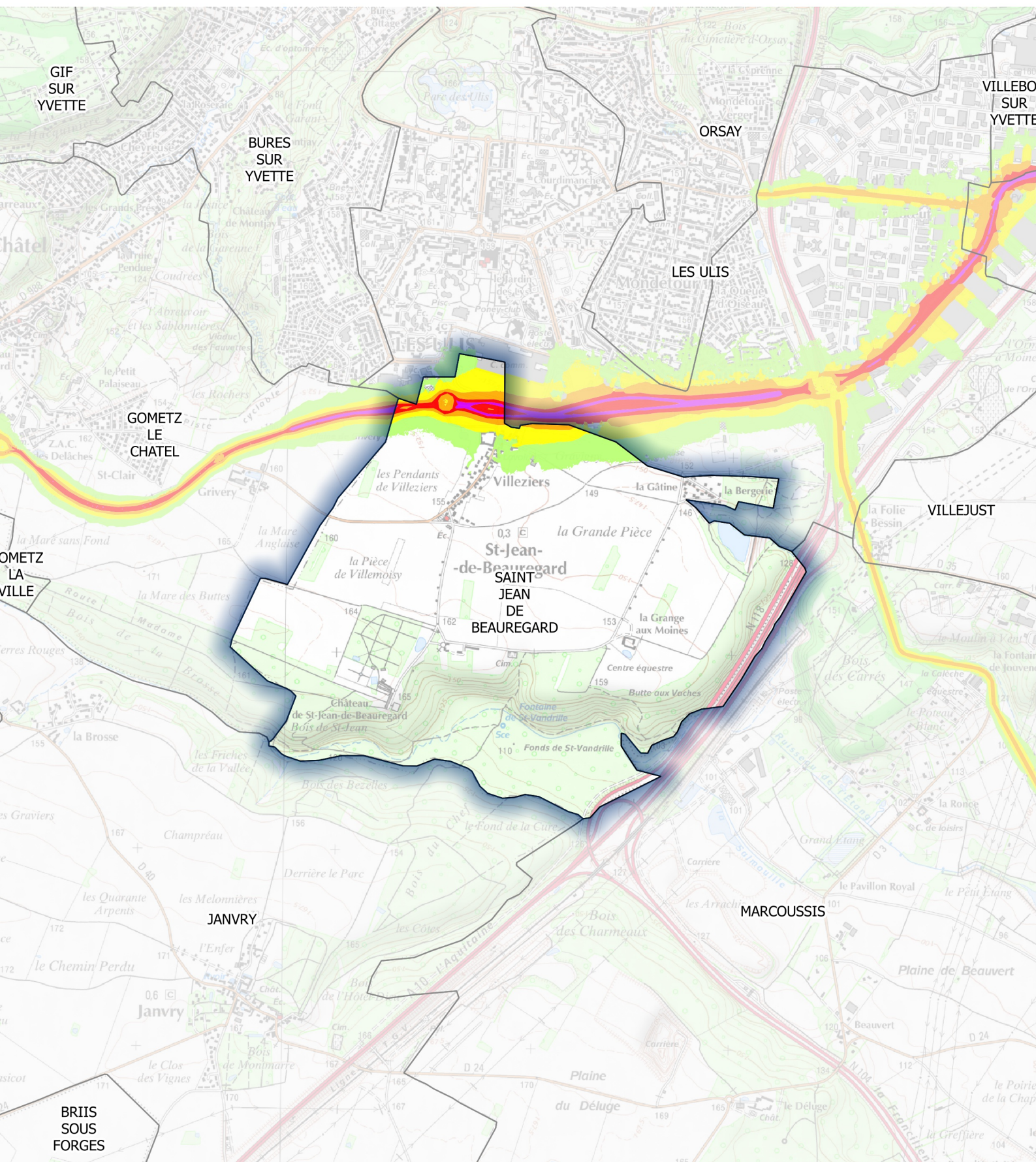
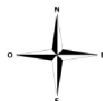
## Réseau routier départemental dont le trafic est supérieur à 3 millions de véhicules par an

### Estimation du bruit sur la période nocturne





**Carte de type A (Ln)**  
**Réseau routier départemental dont le trafic est supérieur à 3 millions de véhicules par an**  
**Estimation du bruit sur la période nocturne**



**Zones exposées au bruit en dB(A)**

- [50-55[
- [55-60[
- [60-65[
- [65-70[
- ≥70