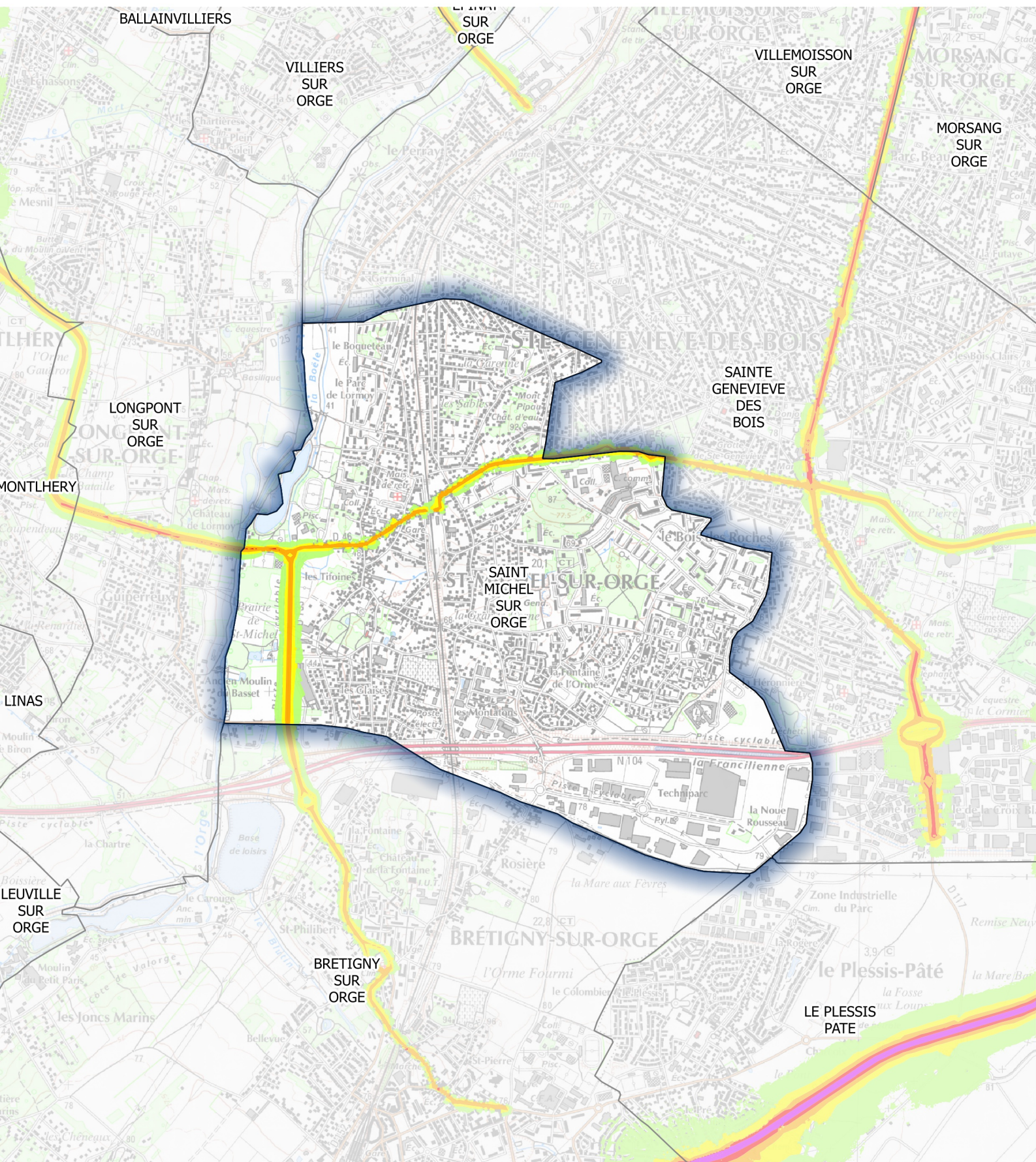
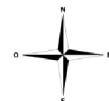







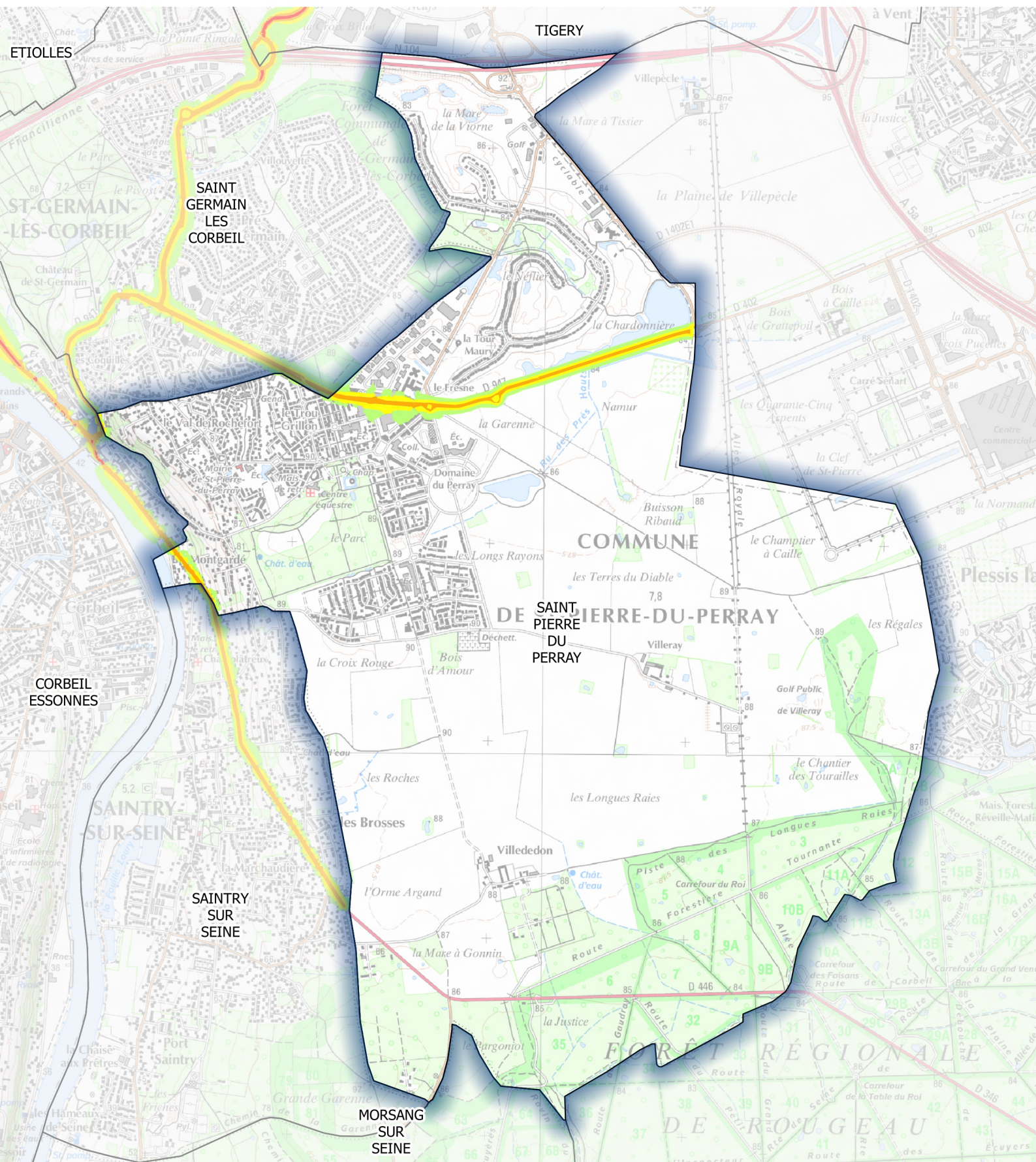
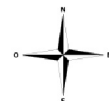
Carte de type A (Ln)
Réseau routier départemental dont le trafic est supérieur à 3 millions de véhicules par an
Estimation du bruit sur la période nocturne



Zones exposées au bruit en dB(A)

	[50-55[
	[55-60[
	[60-65[
	[65-70[
	≥70

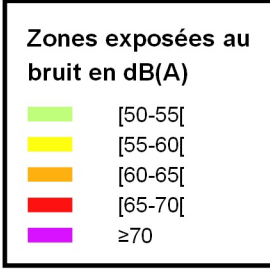
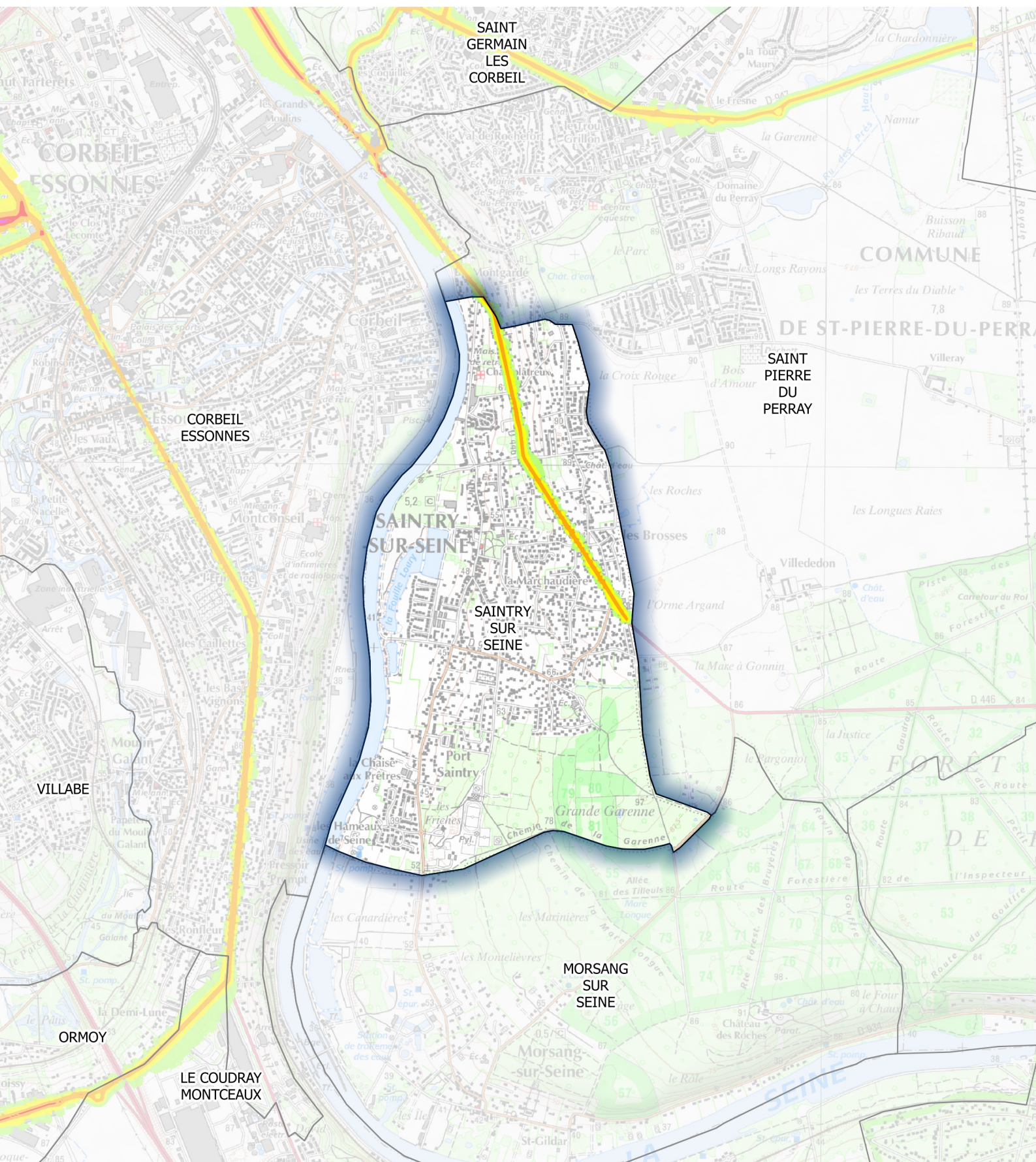
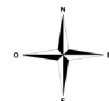
Carte de type A (Ln)
Réseau routier départemental dont le trafic est supérieur à 3 millions de véhicules par an
Estimation du bruit sur la période nocturne



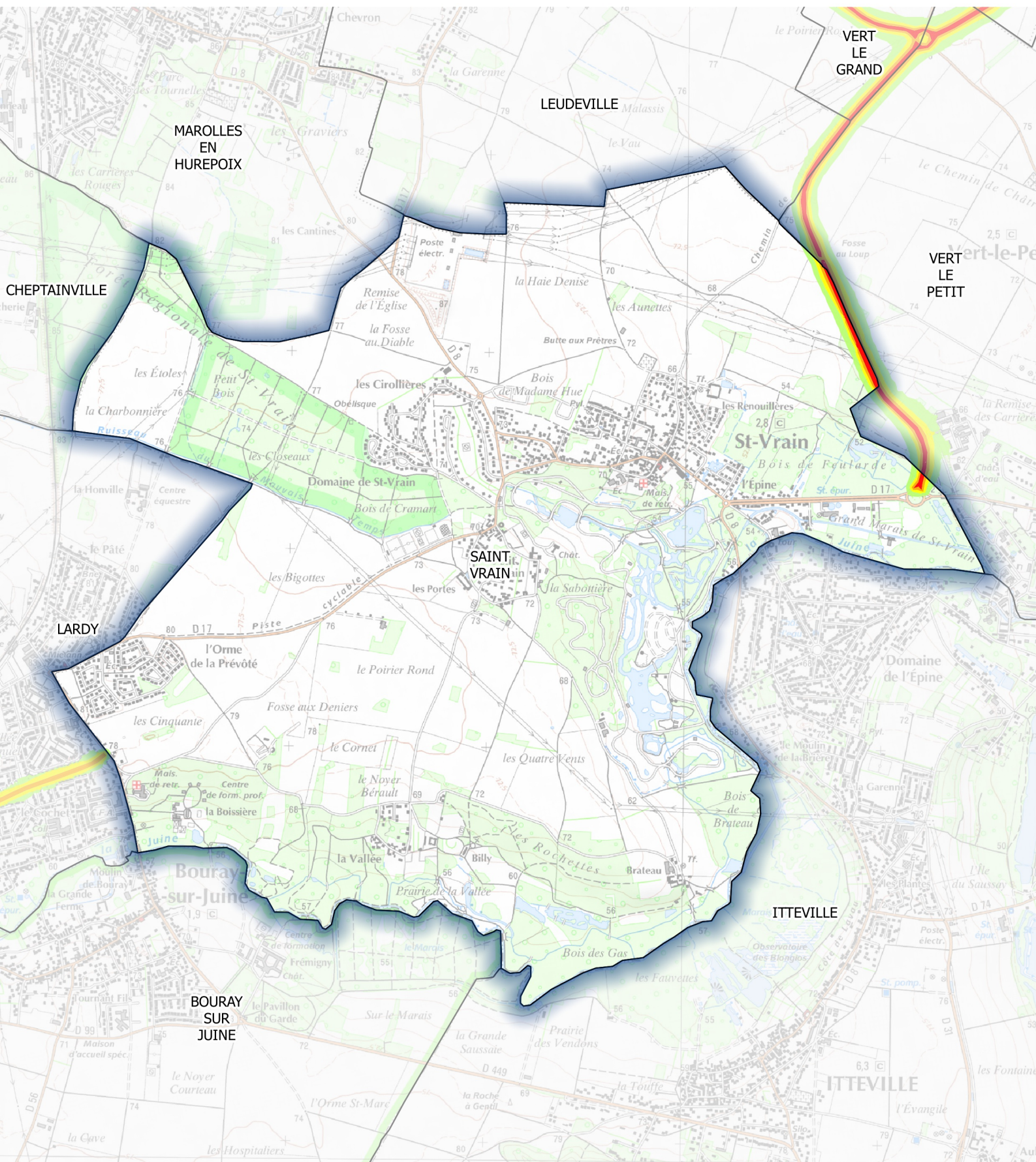
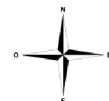
Zones exposées au bruit en dB(A)

■	[50-55[
■	[55-60[
■	[60-65[
■	[65-70[
■	≥70

Carte de type A (Ln)
Réseau routier départemental dont le trafic est supérieur à 3 millions de véhicules par an
Estimation du bruit sur la période nocturne



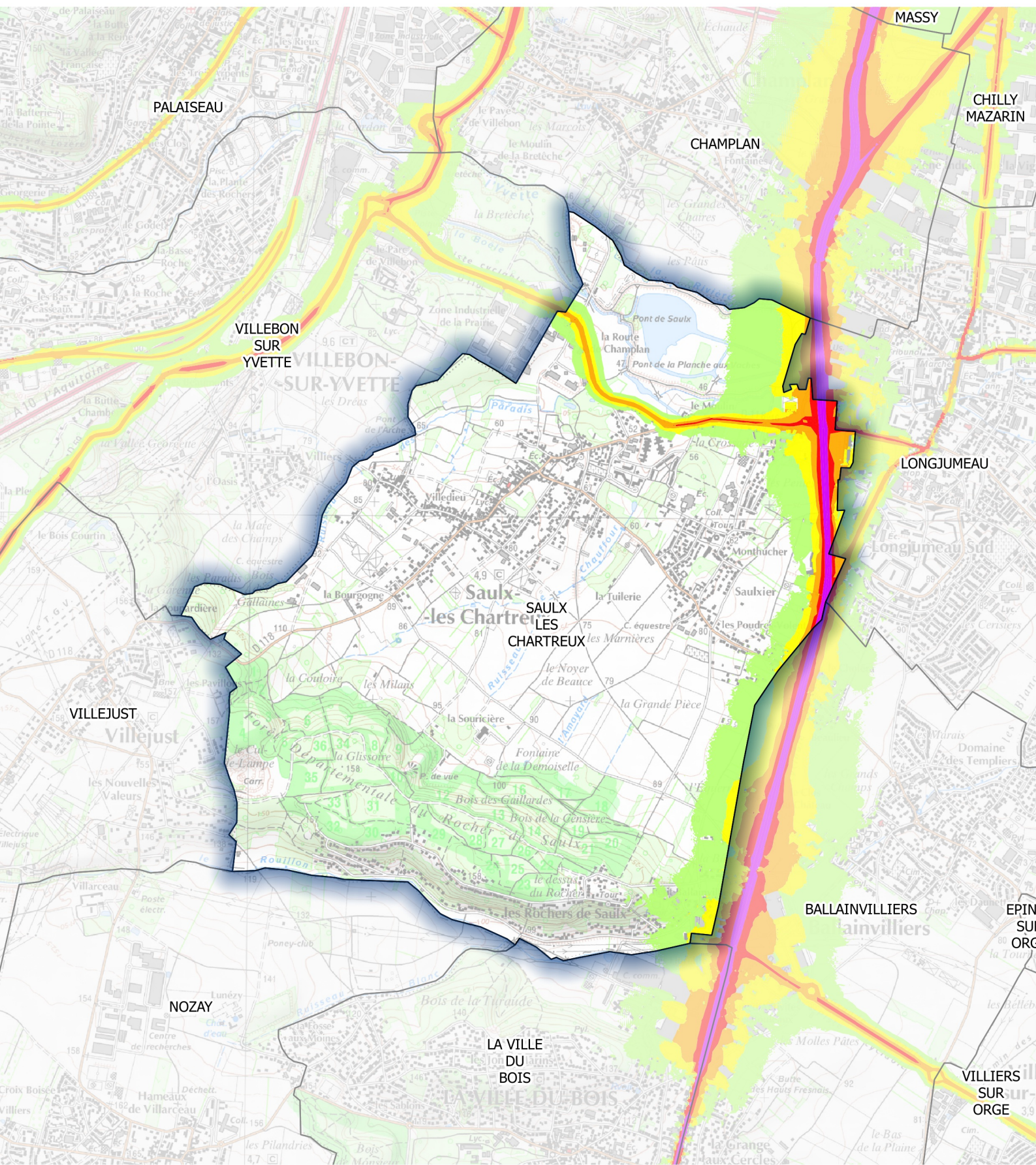
Carte de type A (Ln)
Réseau routier départemental dont le trafic est supérieur à 3 millions de véhicules par an
Estimation du bruit sur la période nocturne



Zones exposées au bruit en dB(A)

- [50-55[
- [55-60[
- [60-65[
- [65-70[
- ≥70

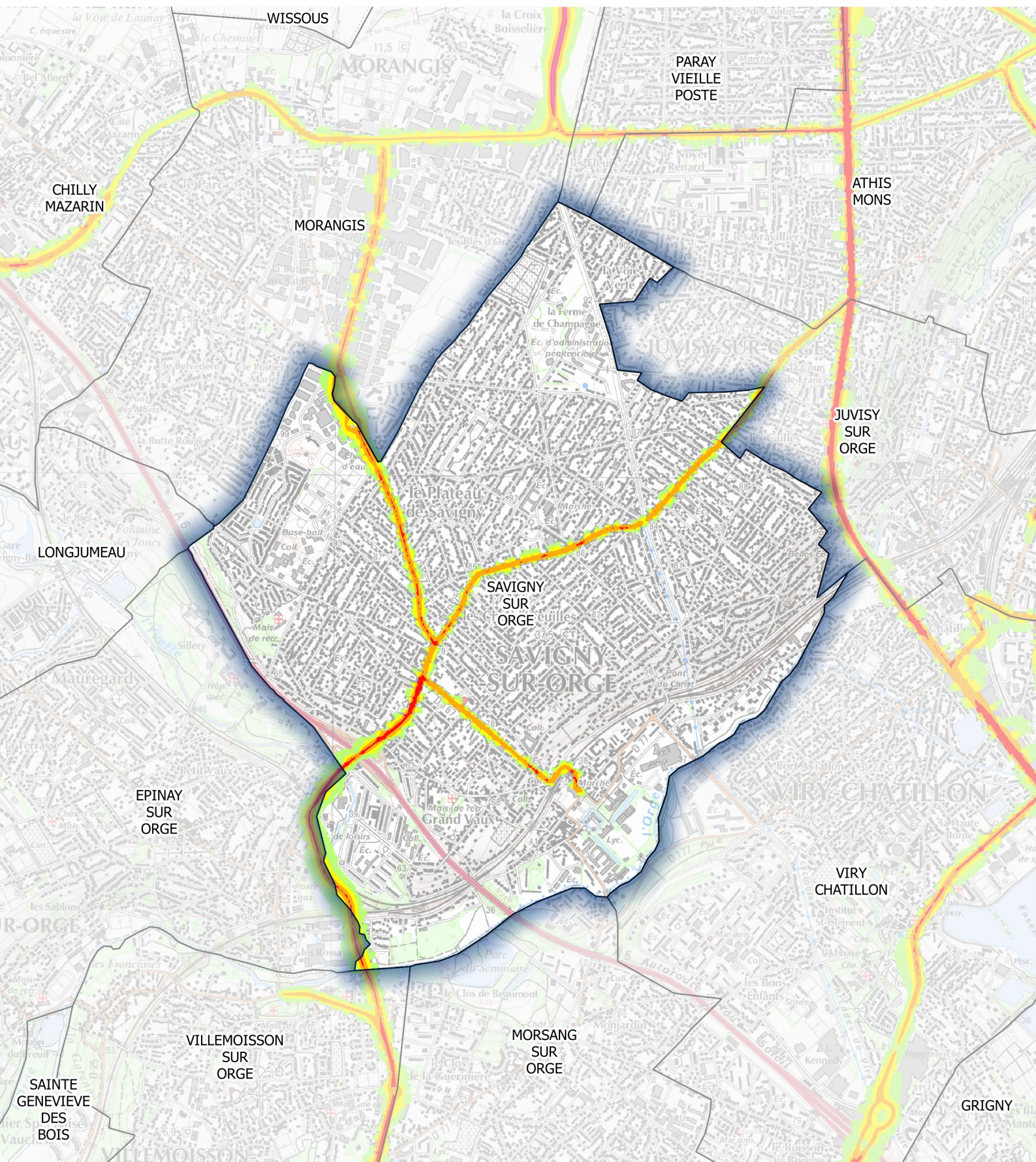
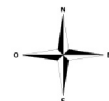
Carte de type A (Ln)
Réseau routier départemental dont le trafic est supérieur à 3 millions de véhicules par an
Estimation du bruit sur la période nocturne



Zones exposées au bruit en dB(A)

- [50-55[
- [55-60[
- [60-65[
- [65-70[
- ≥70

Carte de type A (Ln)
Réseau routier départemental dont le trafic est supérieur à 3 millions de véhicules par an
Estimation du bruit sur la période nocturne



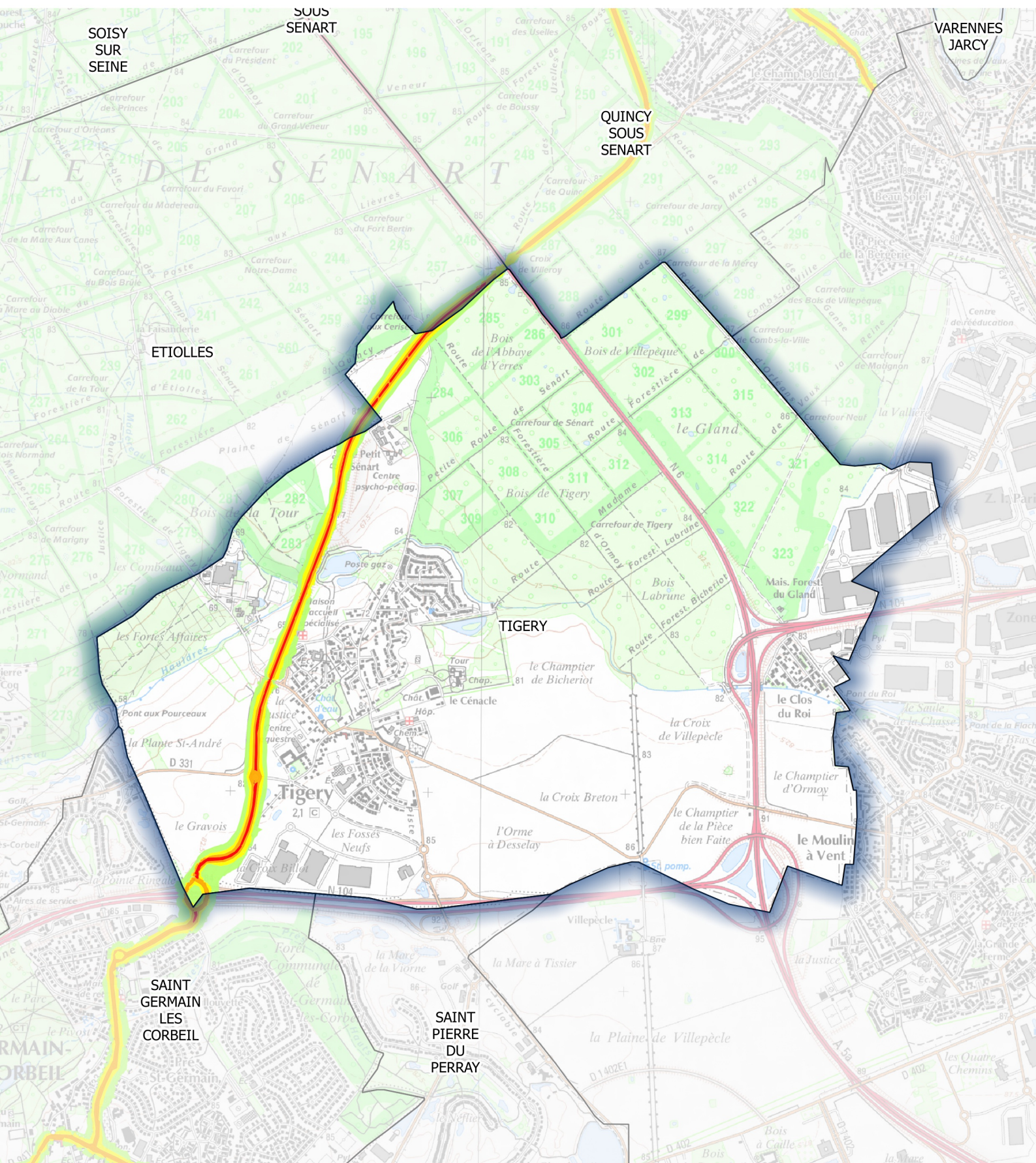
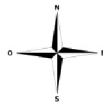
Zones exposées au bruit en dB(A)

- [50-55[
- [55-60[
- [60-65[
- [65-70[
- ≥70

Carte de type A (Ln)

Réseau routier départemental dont le trafic est supérieur à 3 millions de véhicules par an

Estimation du bruit sur la période nocturne



Zones exposées au bruit en dB(A)

- [50-55[
- [55-60[
- [60-65[
- [65-70[
- ≥70