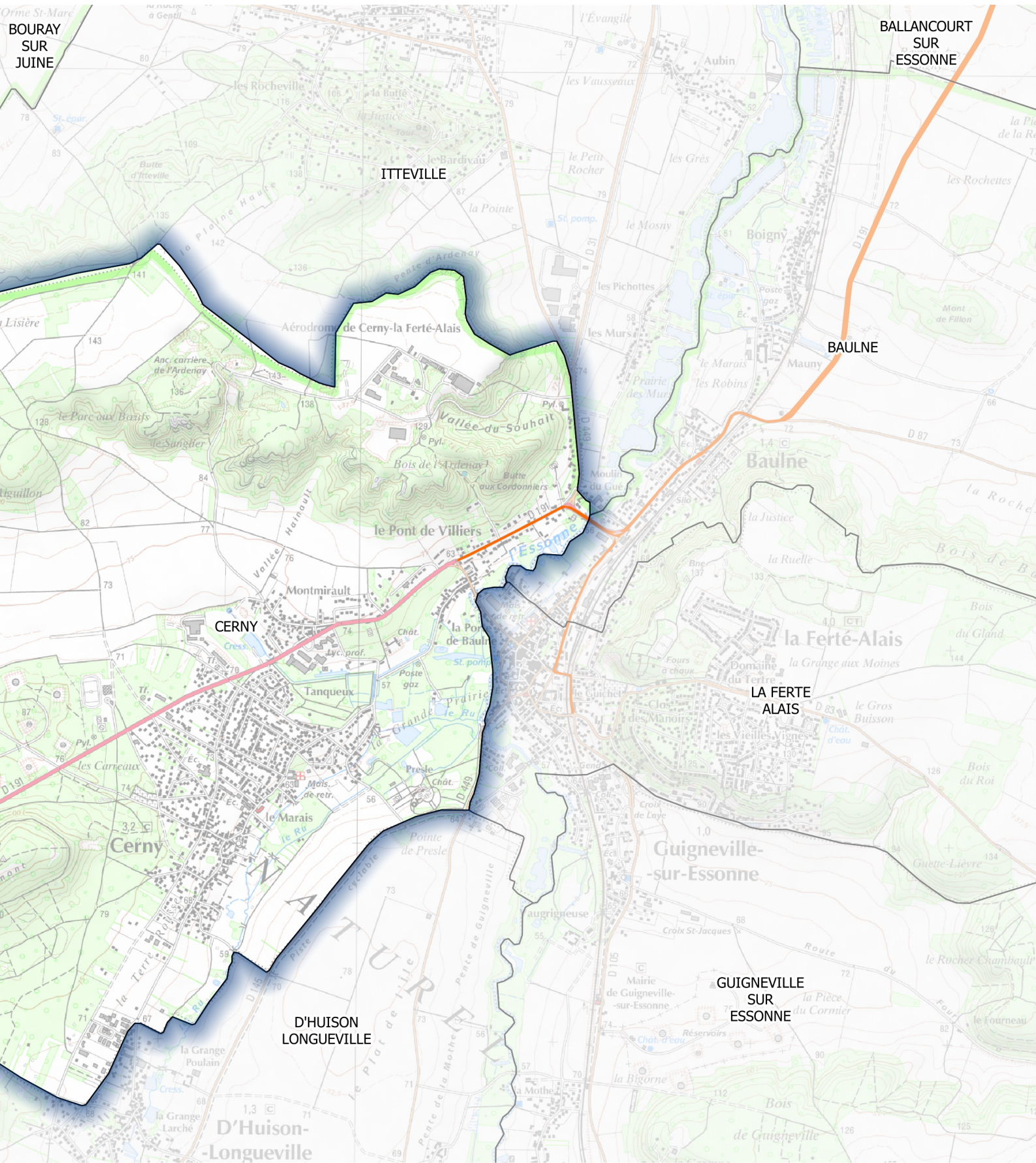


Carte de type C (Lden)
Réseau routier départemental dont le trafic est supérieur à 3 millions de véhicules par an
Estimation du bruit sur 24 heures - Dépassement des valeurs limites



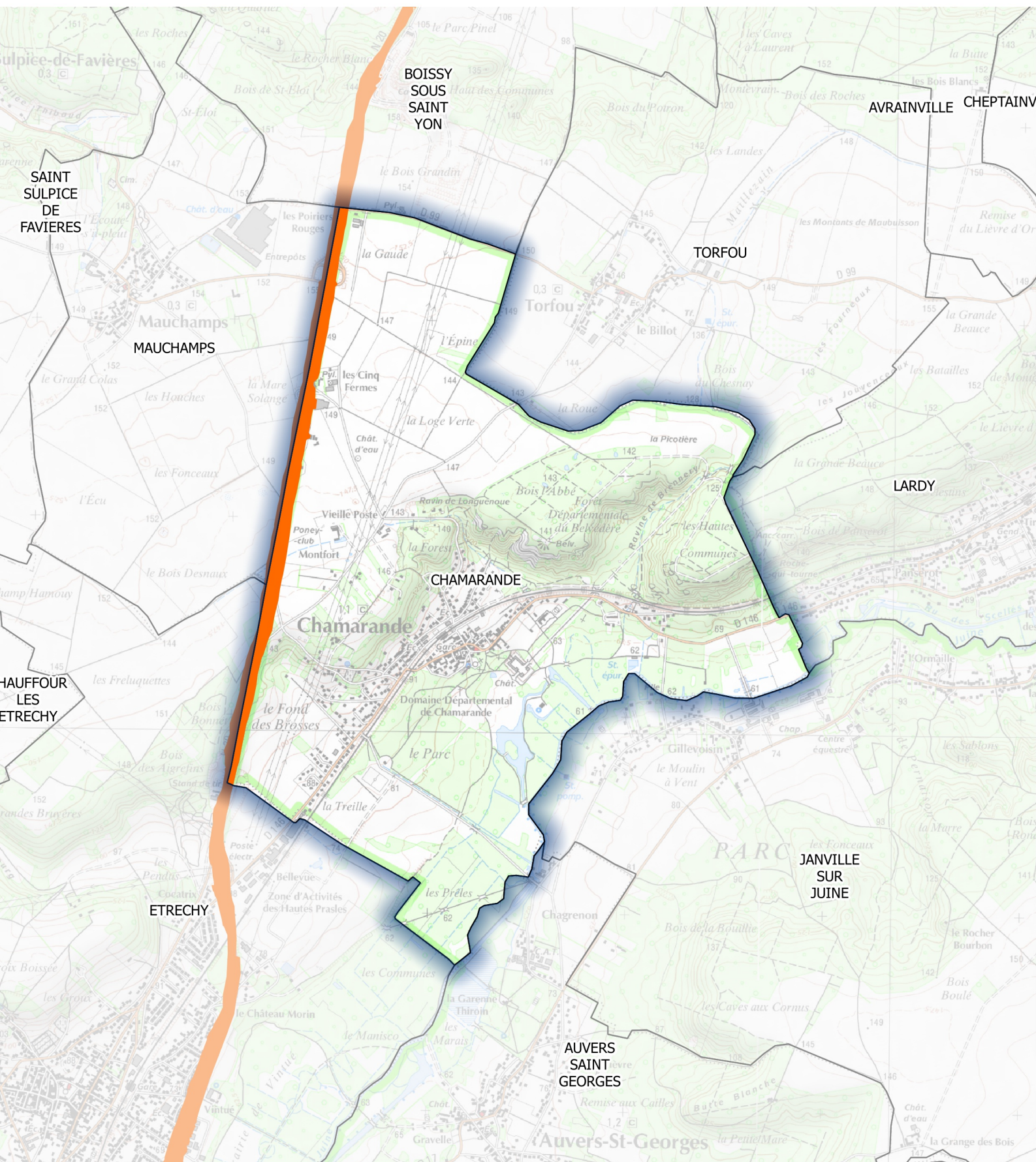
Zones exposées au bruit en dB(A)

█ >68

Carte de type C (Lden)

Réseau routier départemental dont le trafic est supérieur à 3 millions de véhicules par an

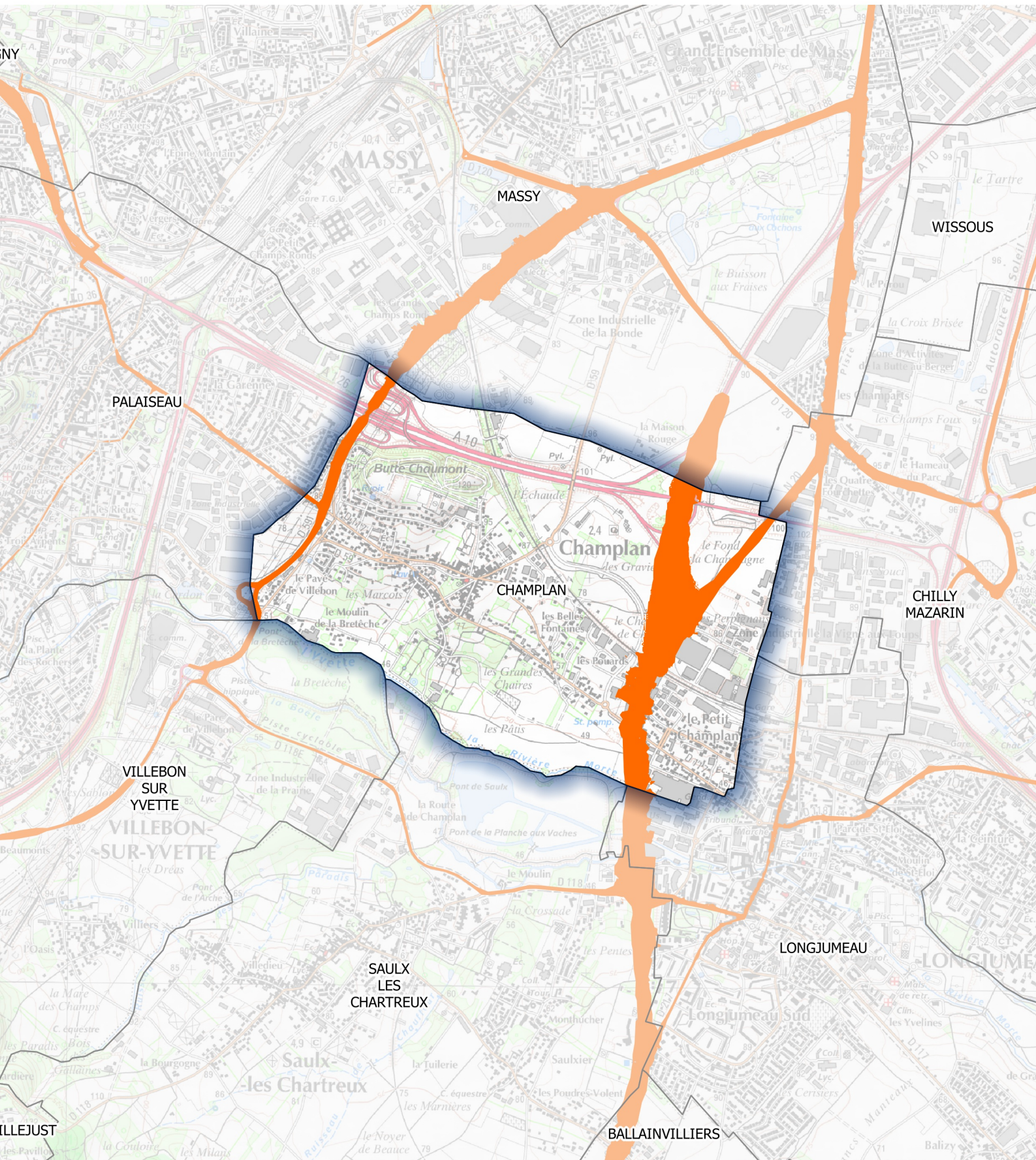
Estimation du bruit sur 24 heures - Dépassement des valeurs limites



Zones exposées au bruit en dB(A)

 >68

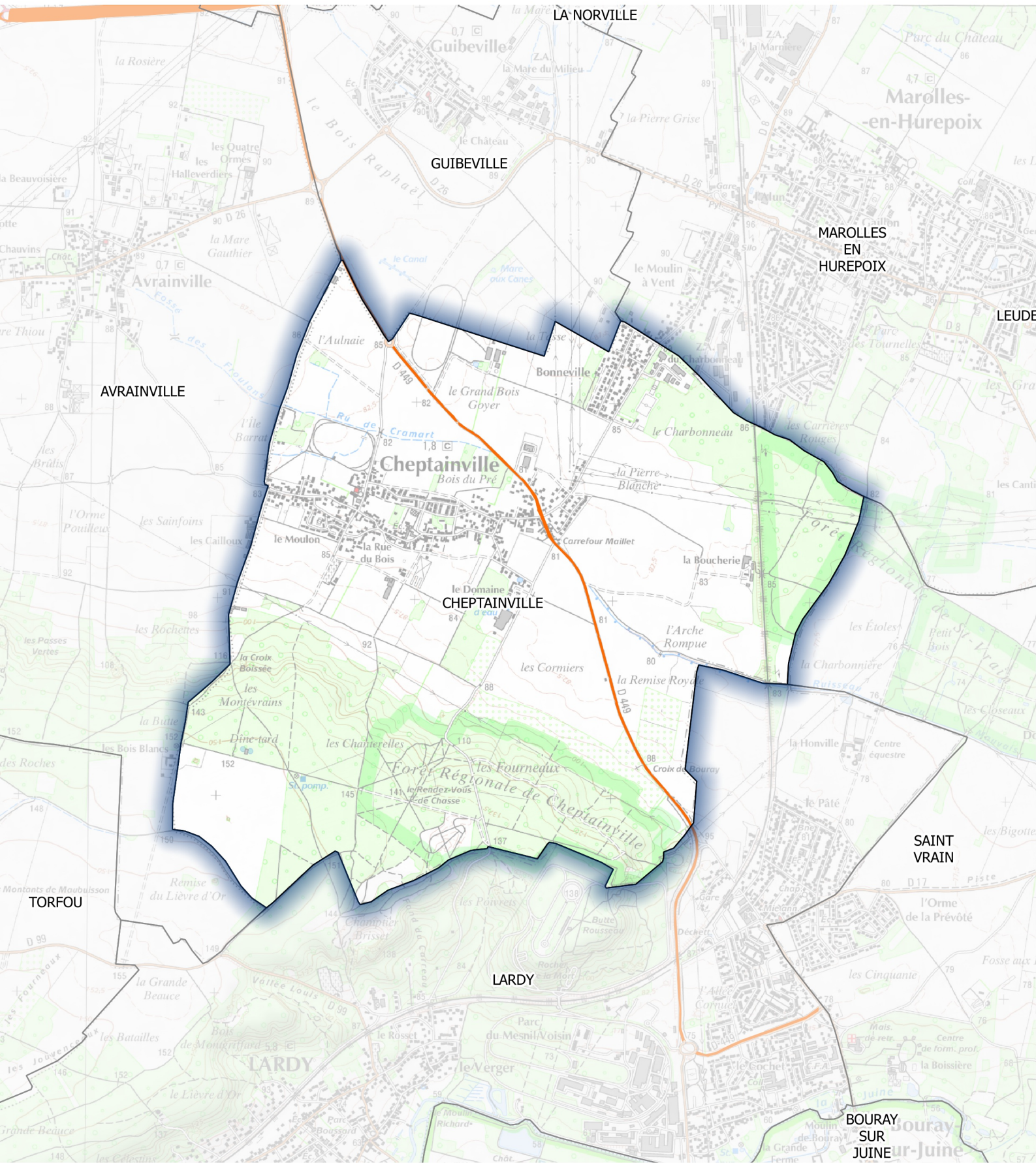
Carte de type C (Lden)
Réseau routier départemental dont le trafic est supérieur à 3 millions de véhicules par an
Estimation du bruit sur 24 heures - Dépassement des valeurs limites



Zones exposées au bruit en dB(A)

█ >68

Carte de type C (Lden)
Réseau routier départemental dont le trafic est supérieur à 3 millions de véhicules par an
Estimation du bruit sur 24 heures - Dépassement des valeurs limites



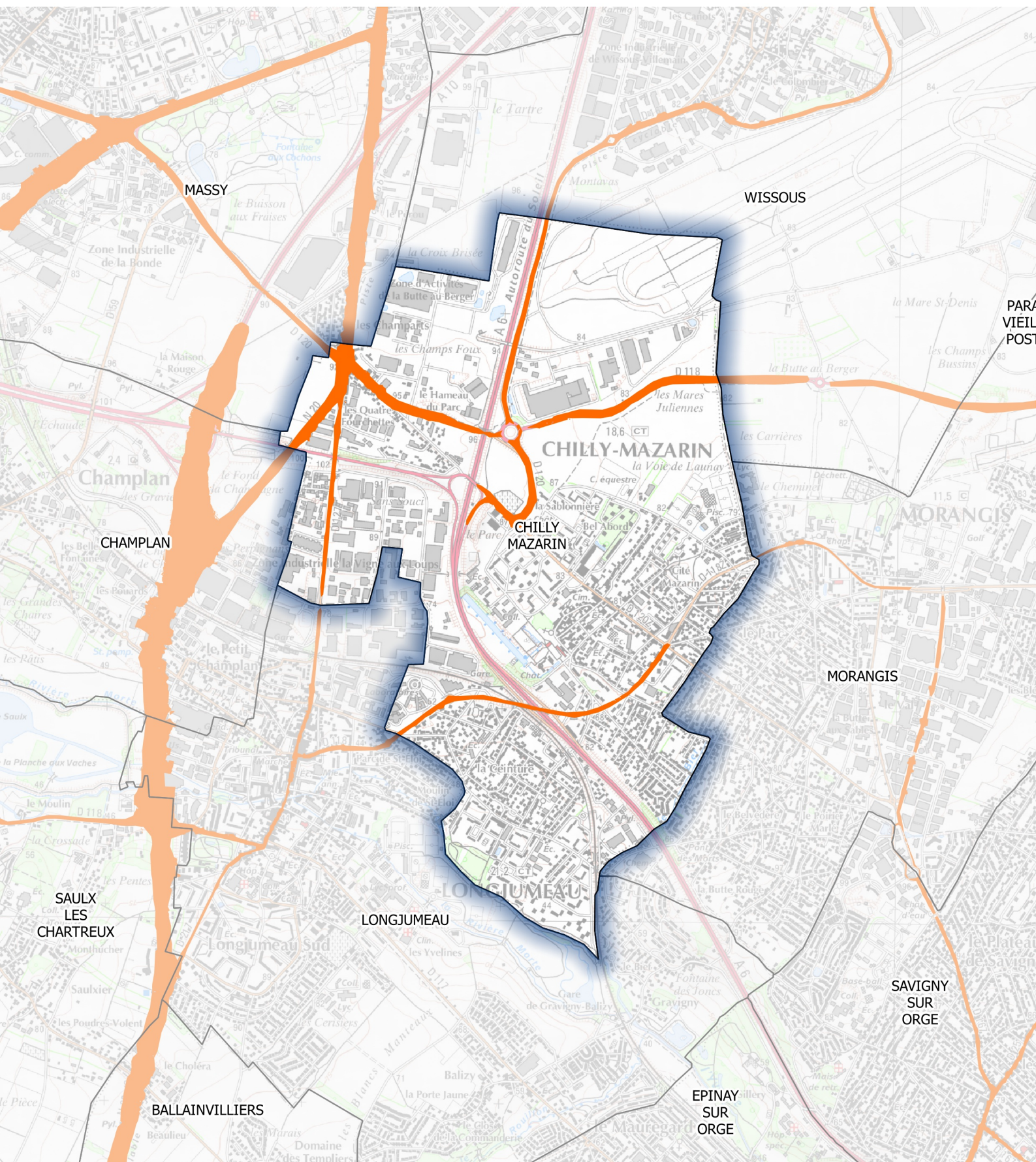
Zones exposées au bruit en dB(A)

█ >68

Carte de type C (Lden)

Réseau routier départemental dont le trafic est supérieur à 3 millions de véhicules par an

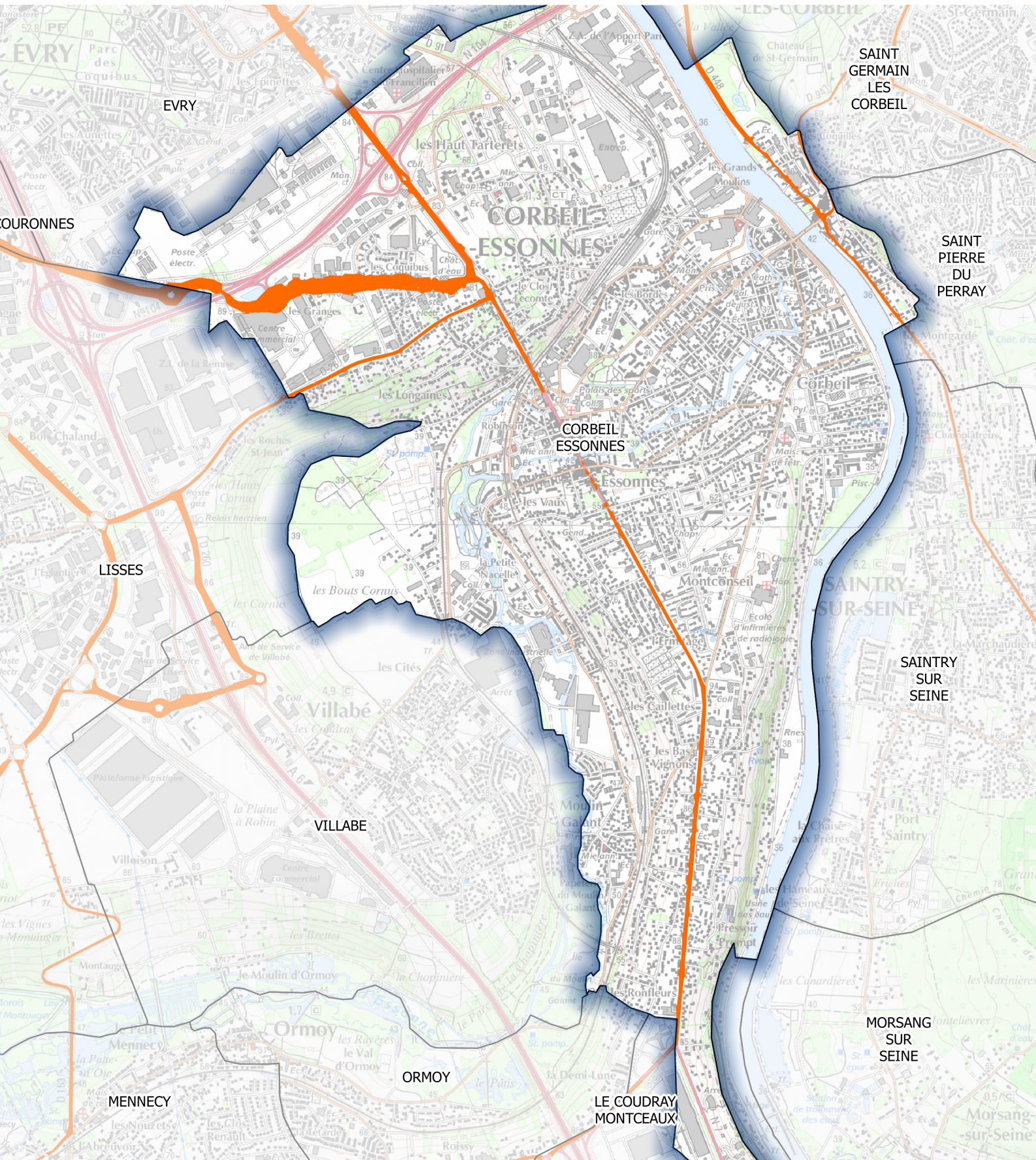
Estimation du bruit sur 24 heures - Dépassement des valeurs limites



Zones exposées au bruit en dB(A)

 >68

Carte de type C (Lden)
Réseau routier départemental dont le trafic est supérieur à 3 millions de véhicules par an
Estimation du bruit sur 24 heures - Dépassement des valeurs limites

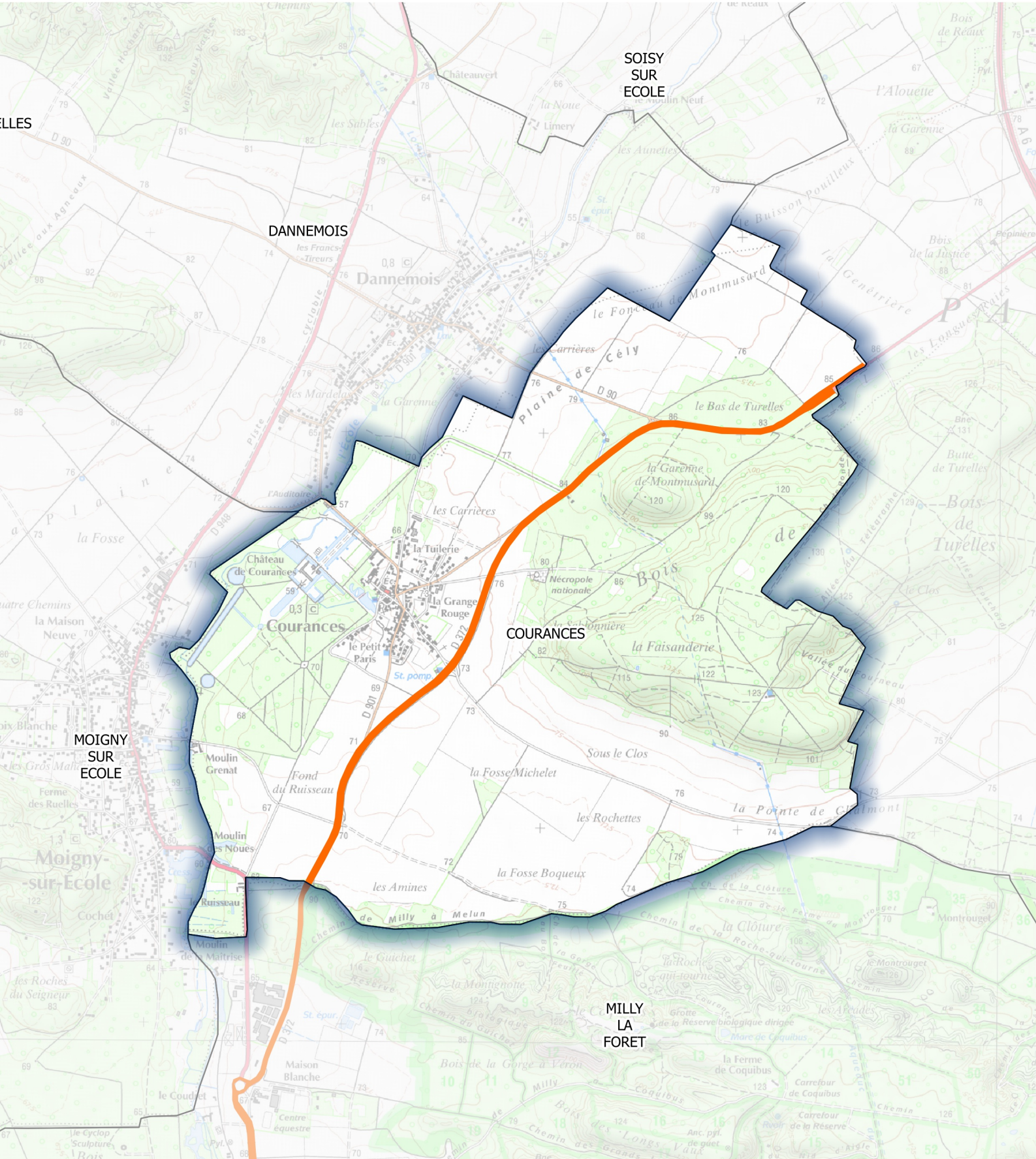


Zones exposées au bruit en dB(A)
 >68

Carte de type C (Lden)

Réseau routier départemental dont le trafic est supérieur à 3 millions de véhicules par an

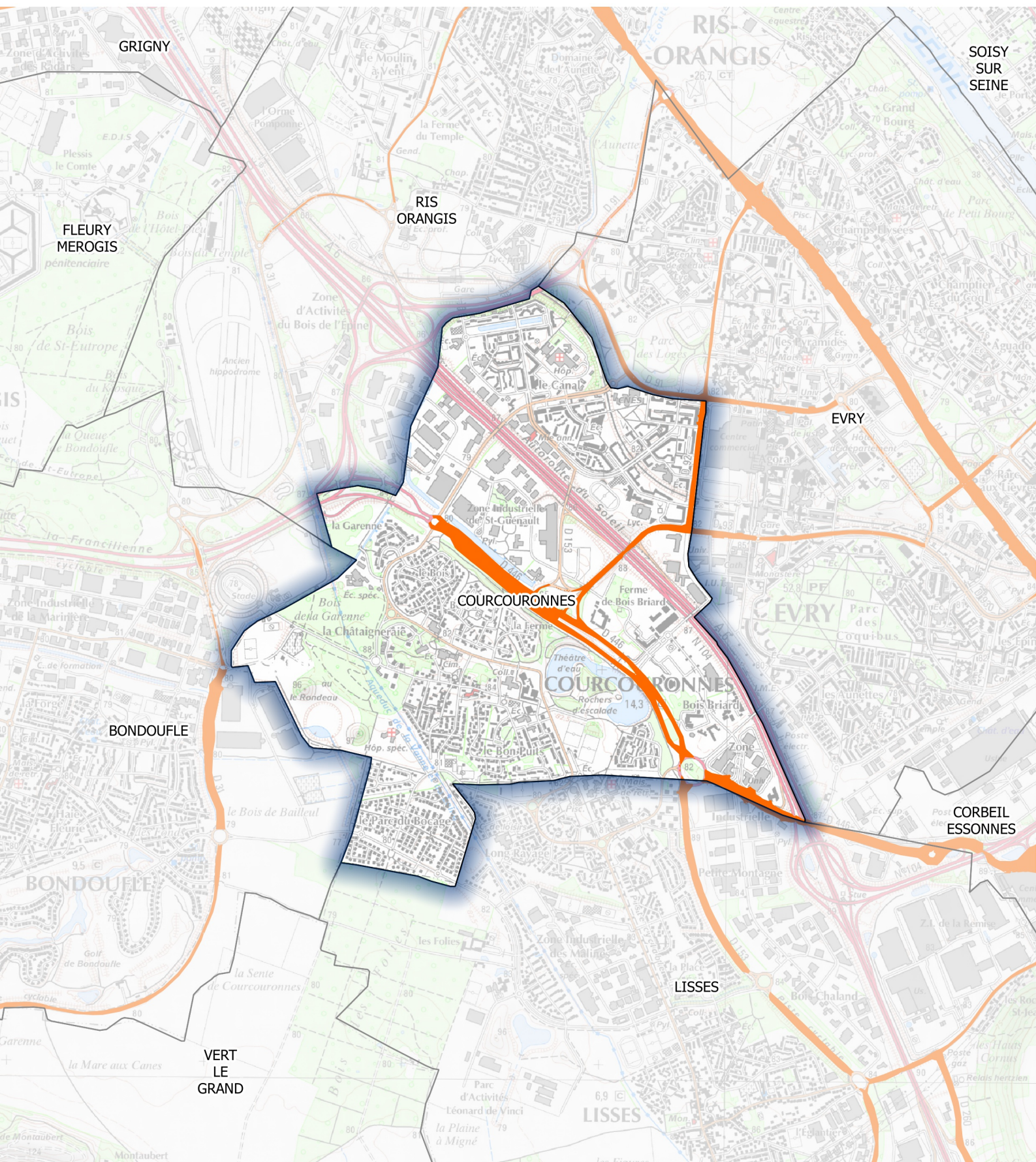
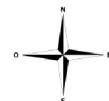
Estimation du bruit sur 24 heures - Dépassement des valeurs limites



Zones exposées au bruit en dB(A)

 >68

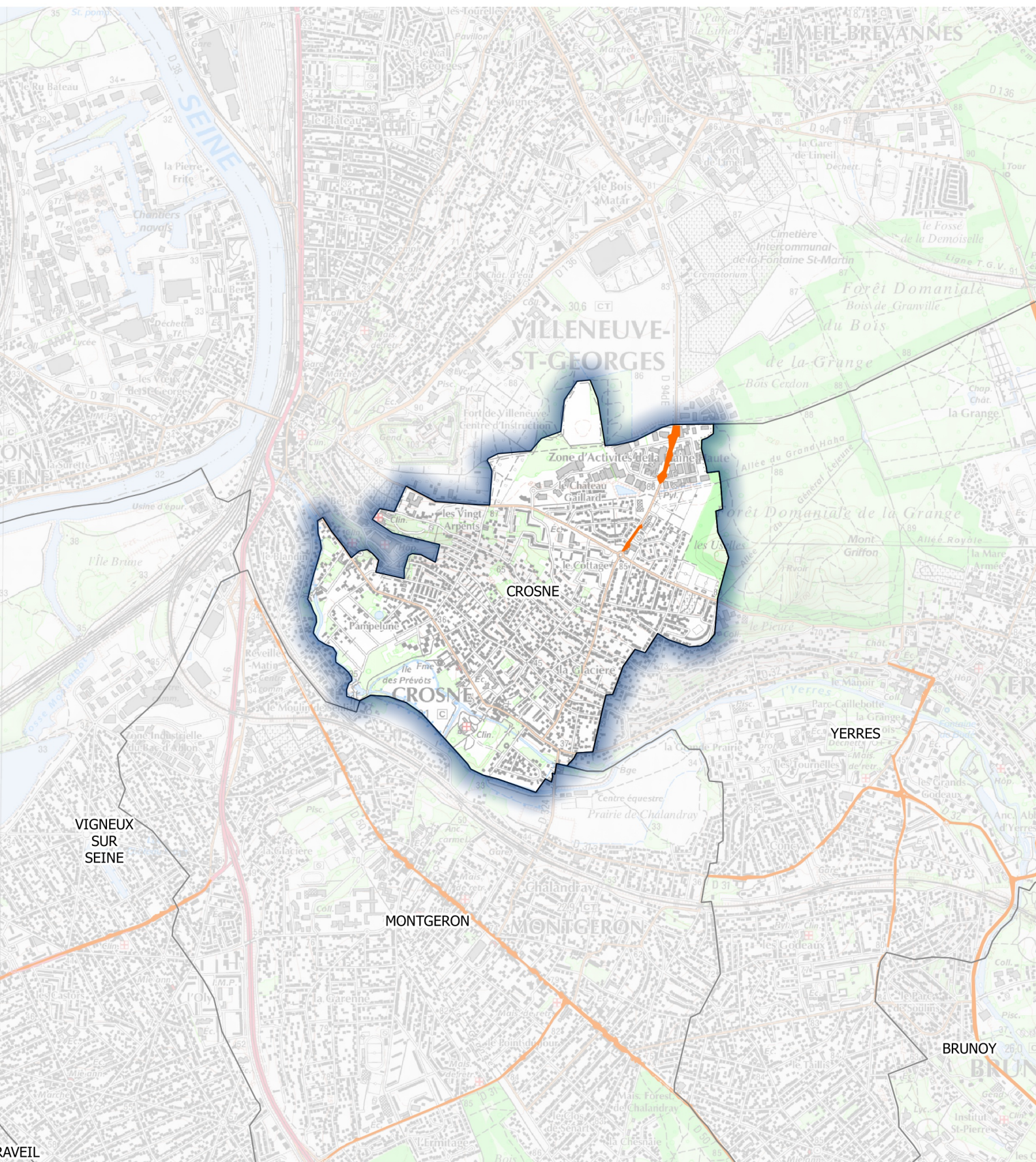
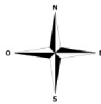
Carte de type C (Lden)
Réseau routier départemental dont le trafic est supérieur à 3 millions de véhicules par an
Estimation du bruit sur 24 heures - Dépassement des valeurs limites



Zones exposées au bruit en dB(A)

█ >68

Carte de type C (Lden)
Réseau routier départemental dont le trafic est supérieur à 3 millions de véhicules par an
Estimation du bruit sur 24 heures - Dépassement des valeurs limites

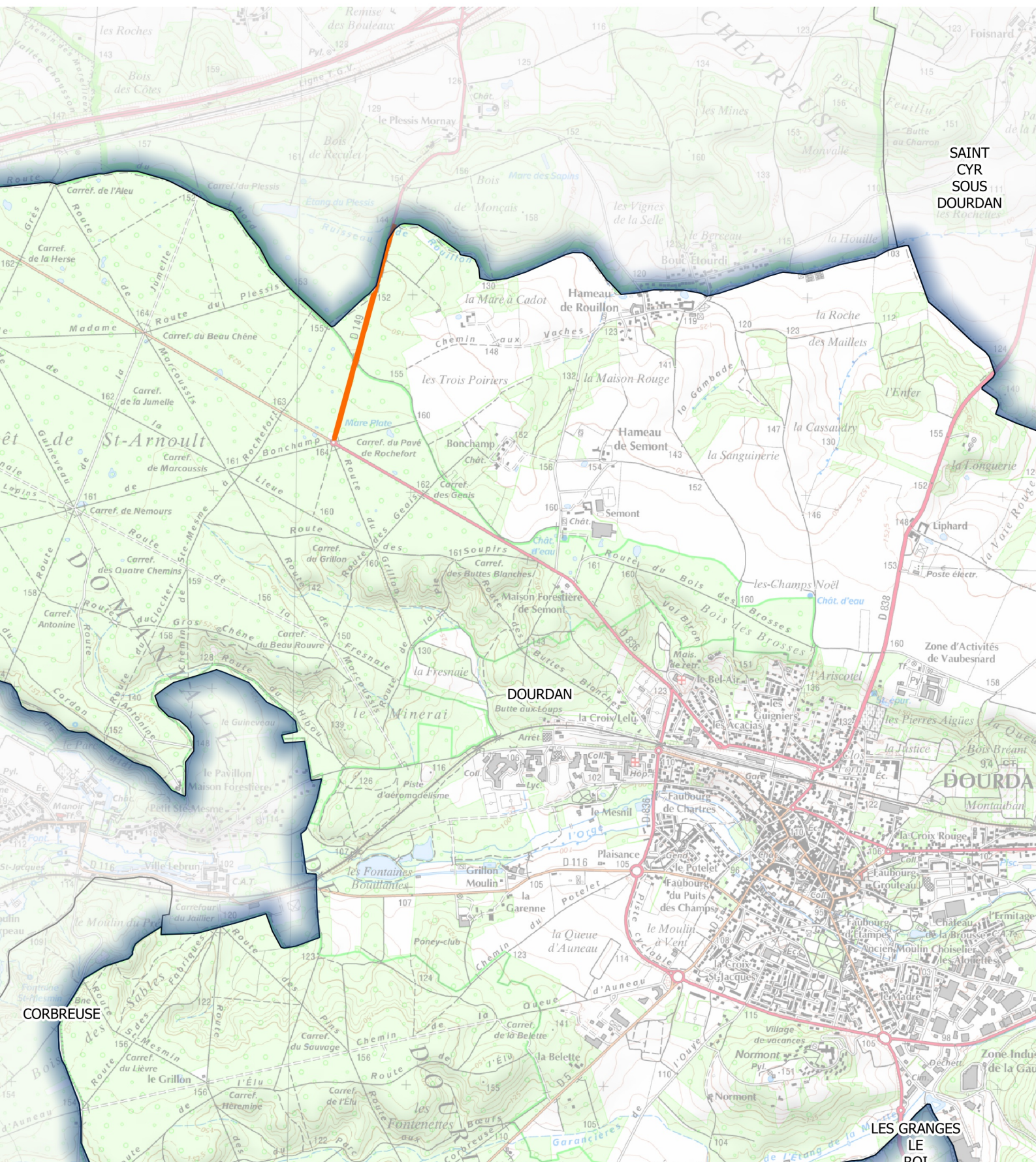


Zones exposées au bruit en dB(A)
 >68

Carte de type C (Lden)

Réseau routier départemental dont le trafic est supérieur à 3 millions de véhicules par an

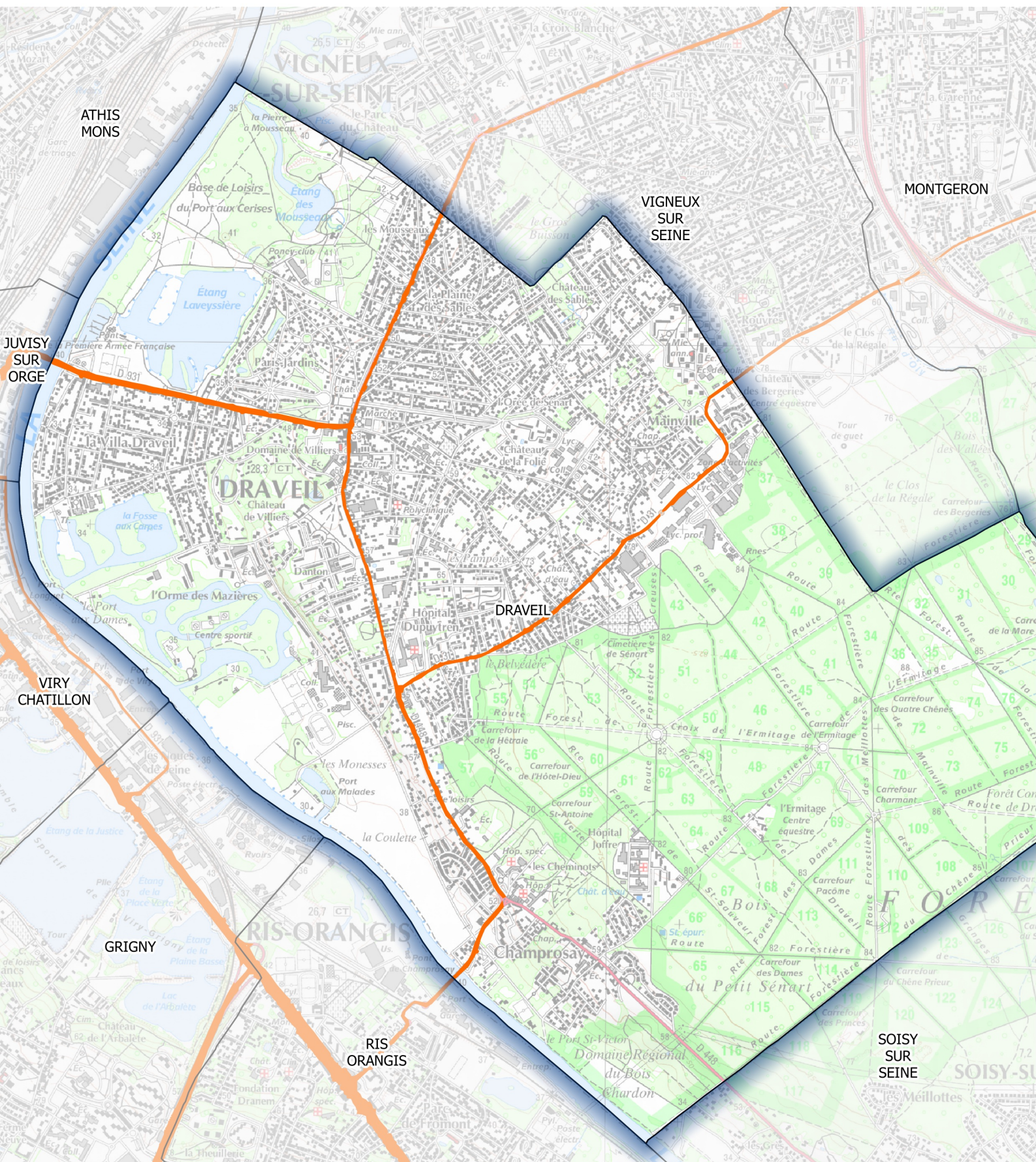
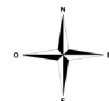
Estimation du bruit sur 24 heures - Dépassement des valeurs limites



Zones exposées au bruit en dB(A)

 >68

Carte de type C (Lden)
Réseau routier départemental dont le trafic est supérieur à 3 millions de véhicules par an
Estimation du bruit sur 24 heures - Dépassement des valeurs limites



Zones exposées au bruit en dB(A)

█ >68