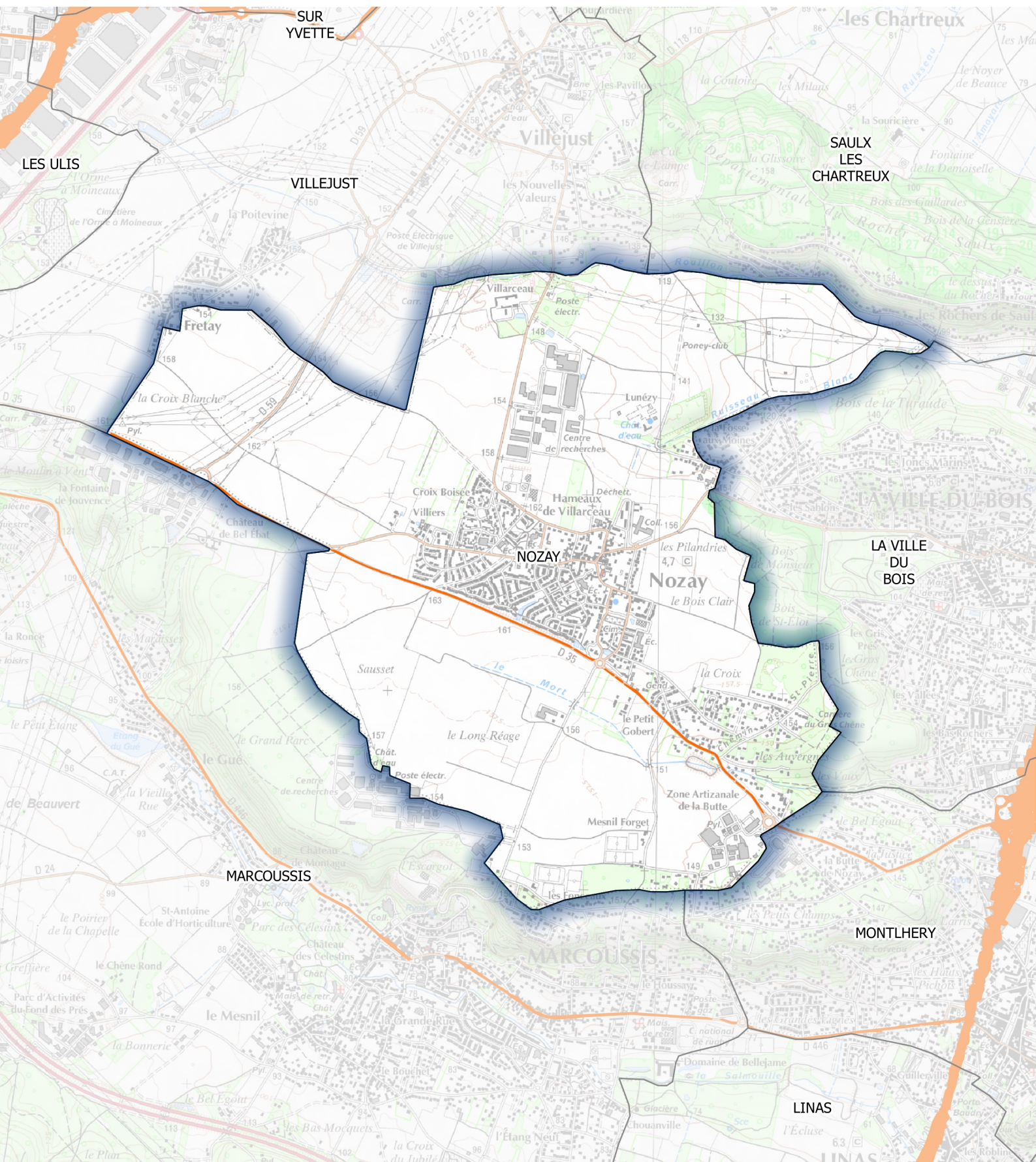


# Carte de type C (Lden)

## Réseau routier départemental dont le trafic est supérieur à 3 millions de véhicules par an

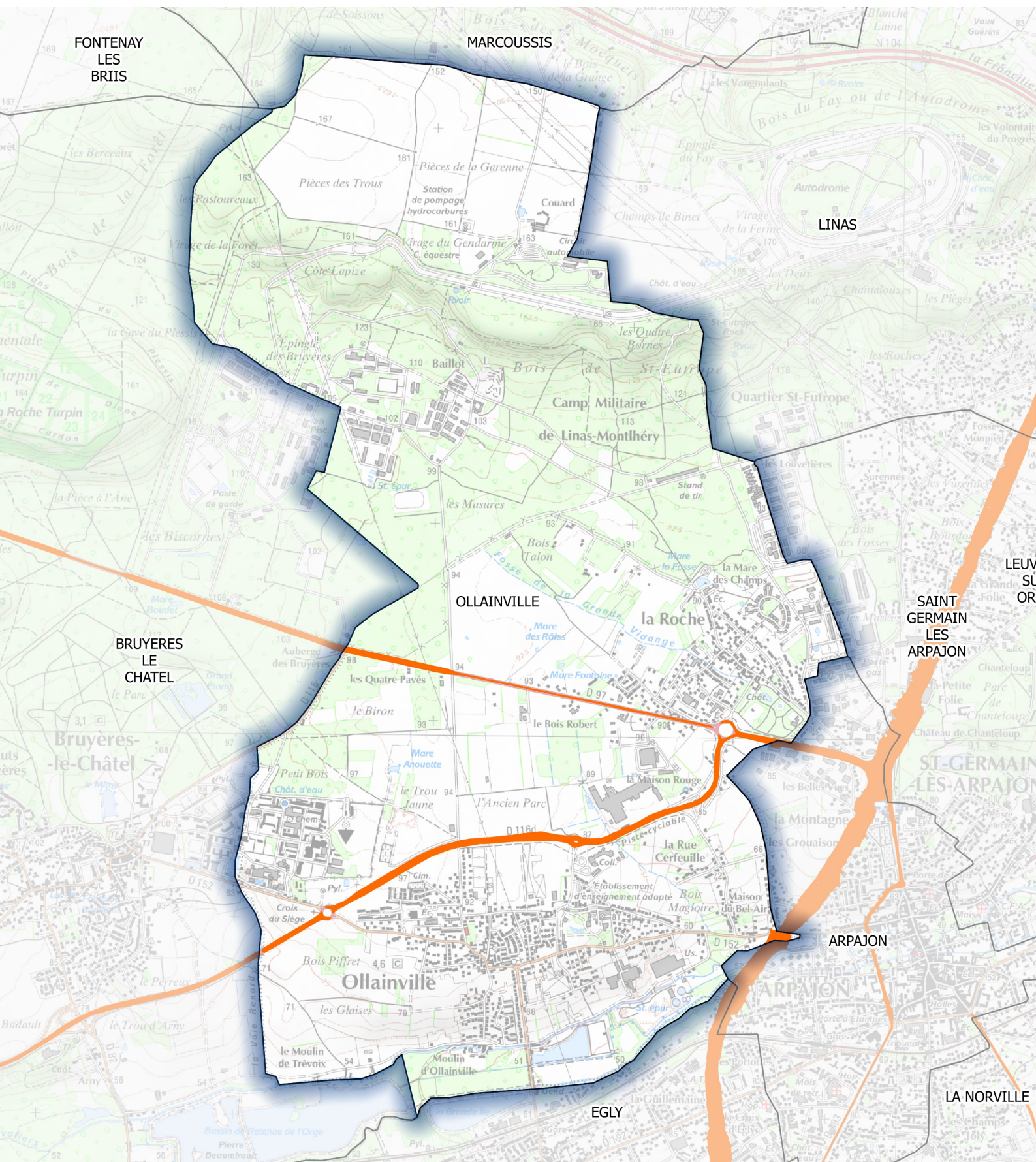
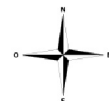
### Estimation du bruit sur 24 heures - Dépassement des valeurs limites



**Zones exposées au bruit en dB(A)**

 >68

**Carte de type C (Lden)**  
**Réseau routier départemental dont le trafic est supérieur à 3 millions de véhicules par an**  
**Estimation du bruit sur 24 heures - Dépassement des valeurs limites**



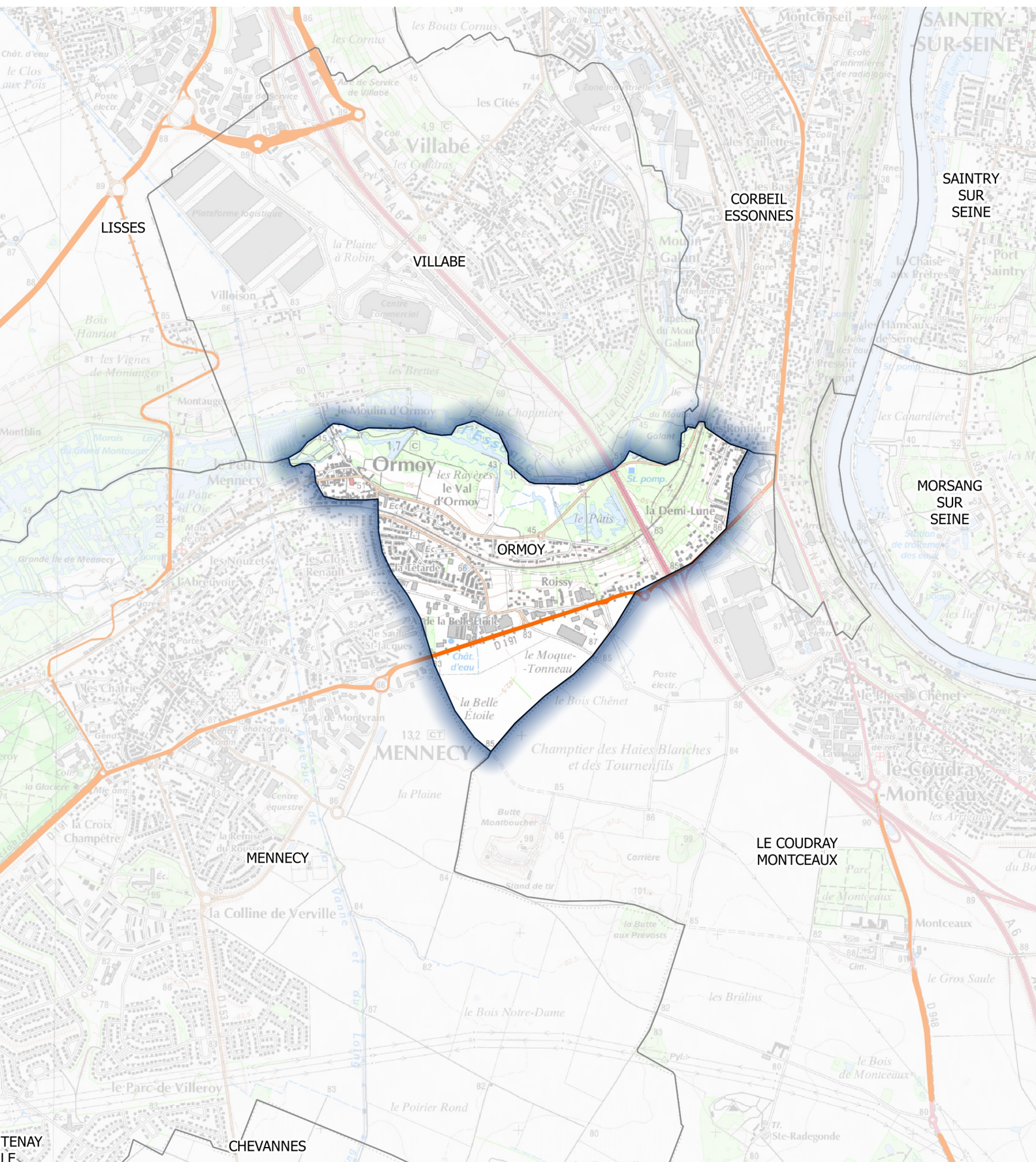
**Zones exposées au bruit en dB(A)**

█ >68

# Carte de type C (Lden)

## Réseau routier départemental dont le trafic est supérieur à 3 millions de véhicules par an

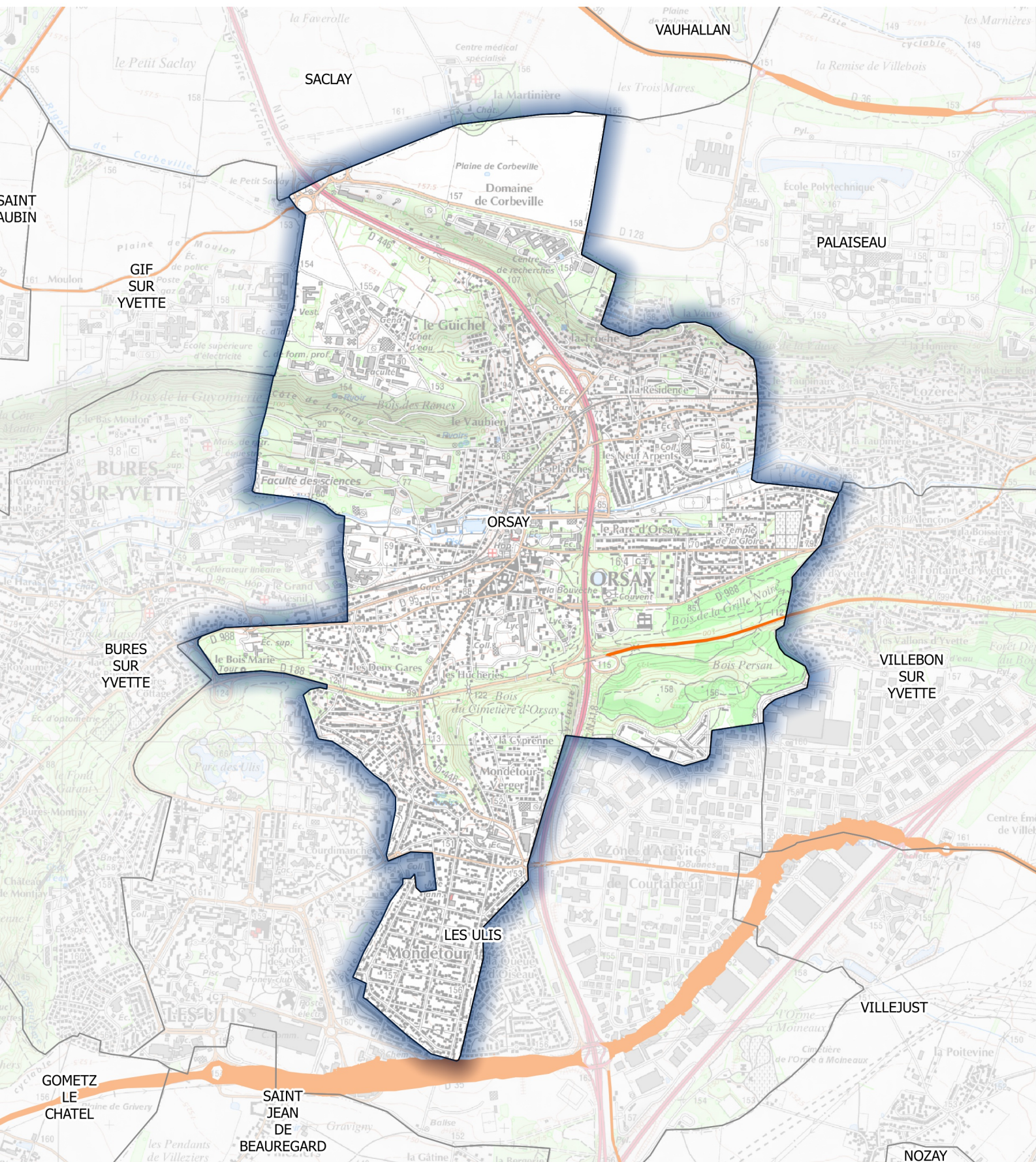
### Estimation du bruit sur 24 heures - Dépassement des valeurs limites



**Zones exposées au bruit en dB(A)**

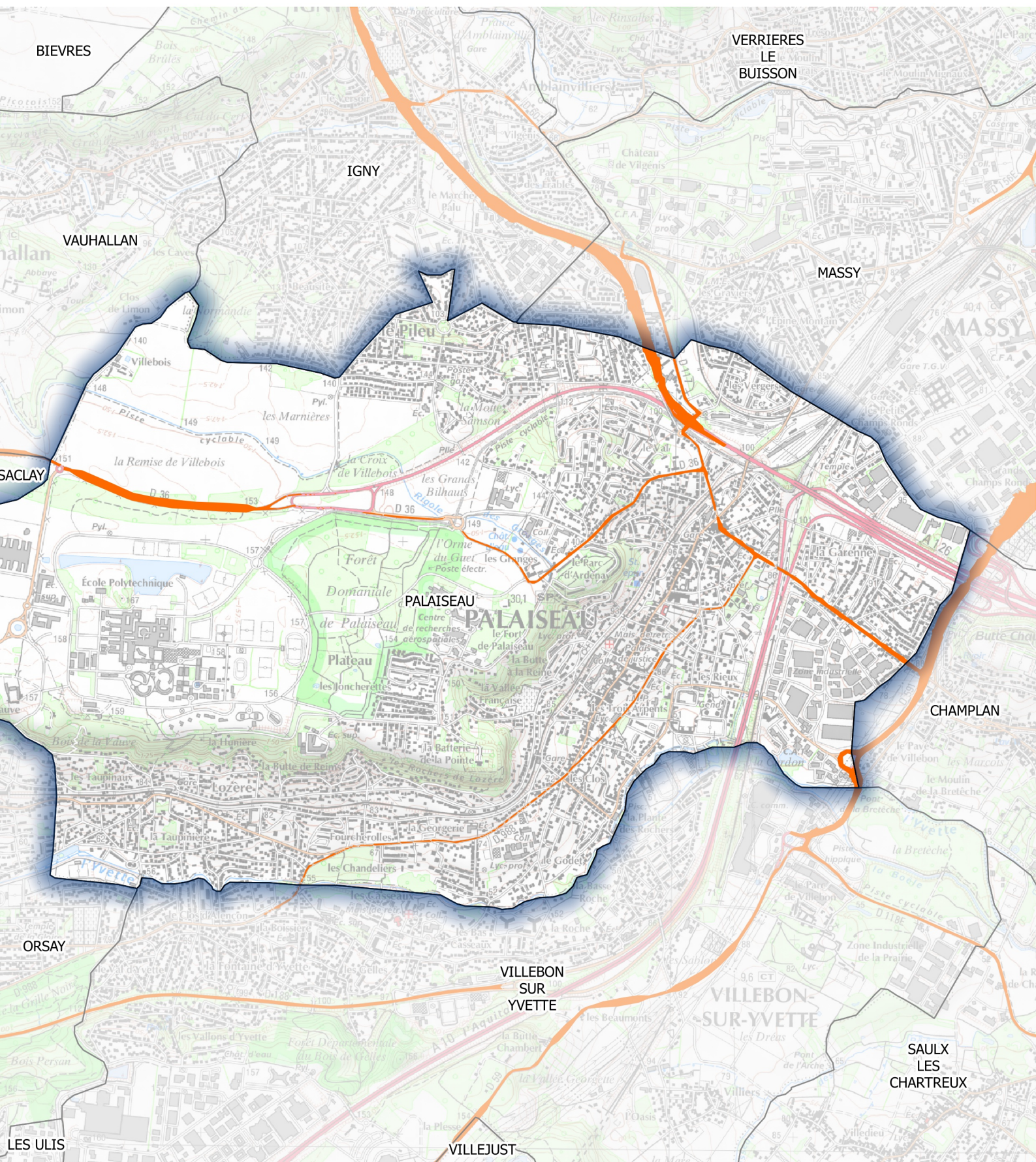
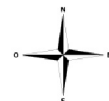
 >68

**Carte de type C (Lden)**  
**Réseau routier départemental dont le trafic est supérieur à 3 millions de véhicules par an**  
**Estimation du bruit sur 24 heures - Dépassement des valeurs limites**



**Zones exposées au bruit en dB(A)**  
 >68

**Carte de type C (Lden)**  
**Réseau routier départemental dont le trafic est supérieur à 3 millions de véhicules par an**  
**Estimation du bruit sur 24 heures - Dépassement des valeurs limites**



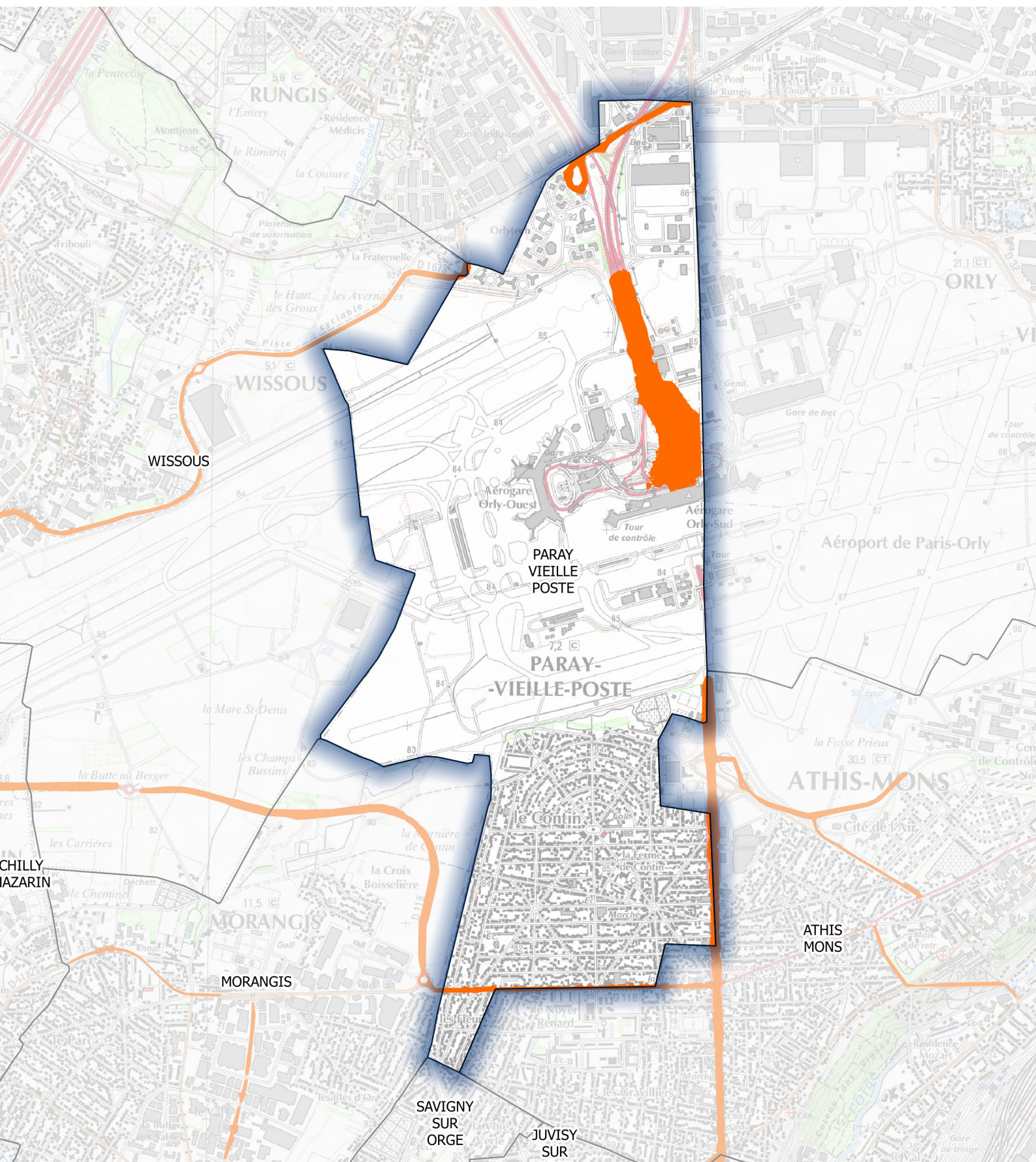
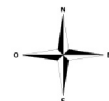
**Zones exposées au bruit en dB(A)**

█ >68

# Carte de type C (Lden)

## Réseau routier départemental dont le trafic est supérieur à 3 millions de véhicules par an

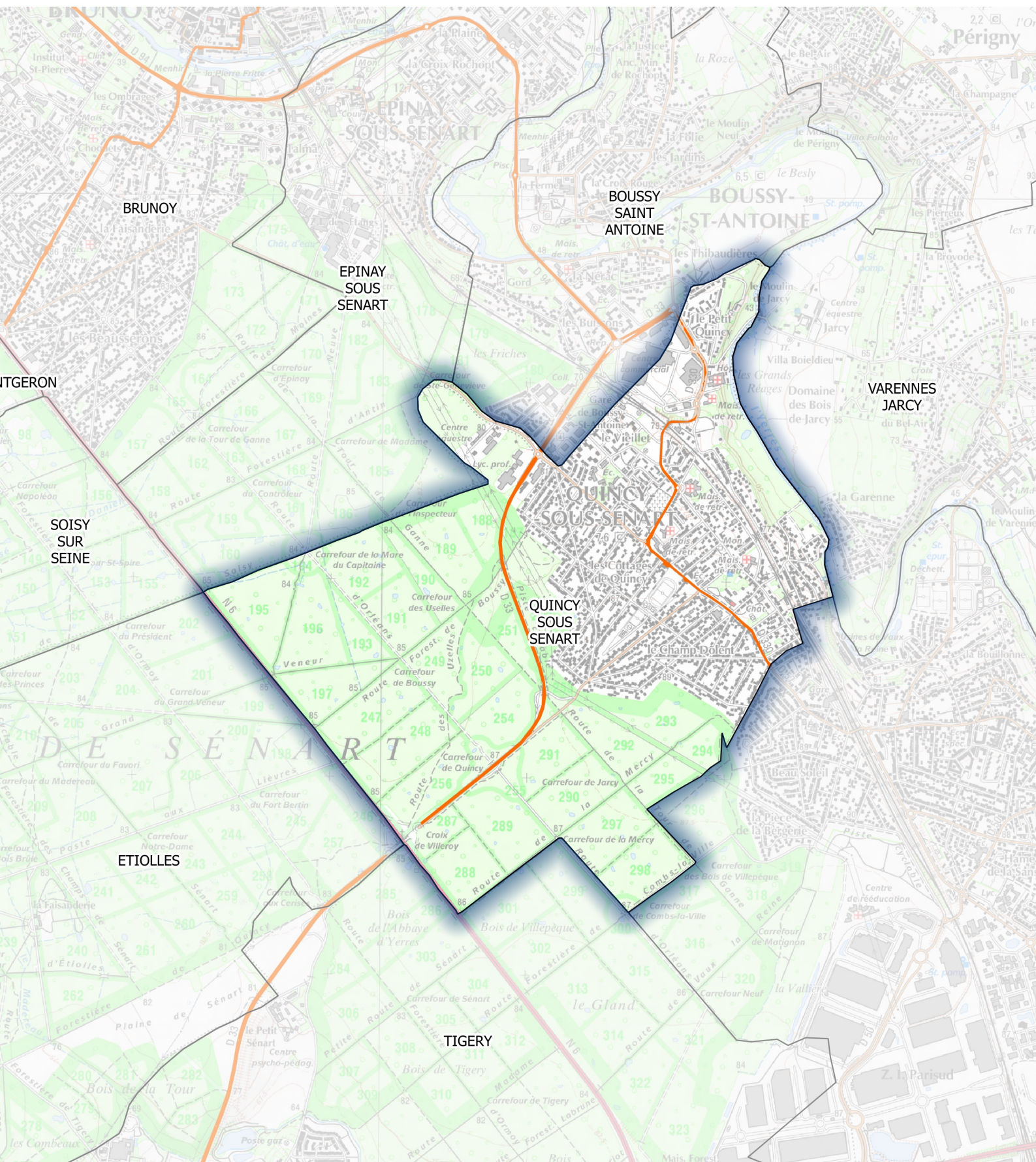
### Estimation du bruit sur 24 heures - Dépassement des valeurs limites



**Zones exposées au bruit en dB(A)**

 >68

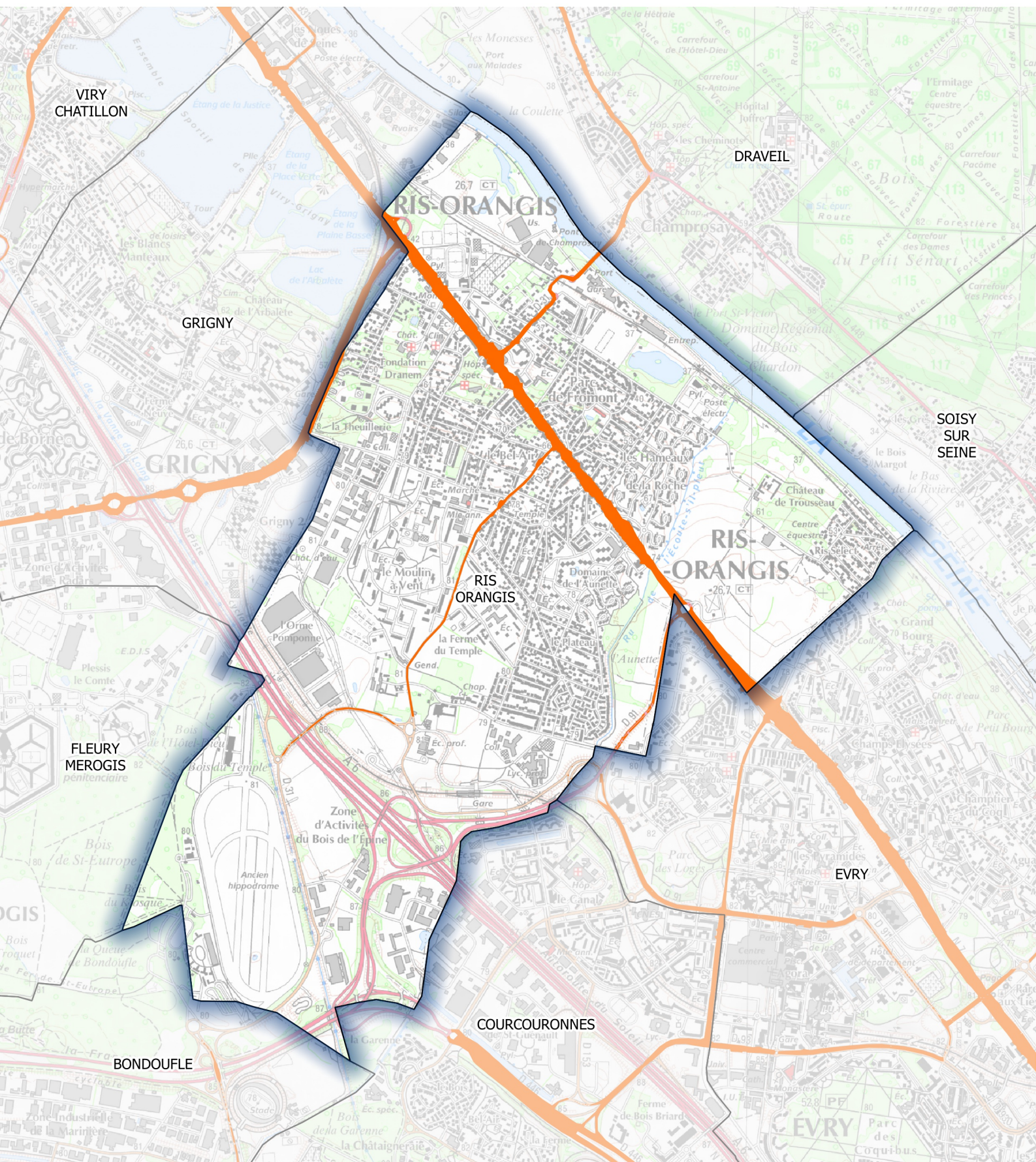
**Carte de type C (Lden)**  
**Réseau routier départemental dont le trafic est supérieur à 3 millions de véhicules par an**  
**Estimation du bruit sur 24 heures - Dépassement des valeurs limites**



**Zones exposées au bruit en dB(A)**

— >68

**Carte de type C (Lden)**  
**Réseau routier départemental dont le trafic est supérieur à 3 millions de véhicules par an**  
**Estimation du bruit sur 24 heures - Dépassement des valeurs limites**



**Zones exposées au bruit en dB(A)**

>68