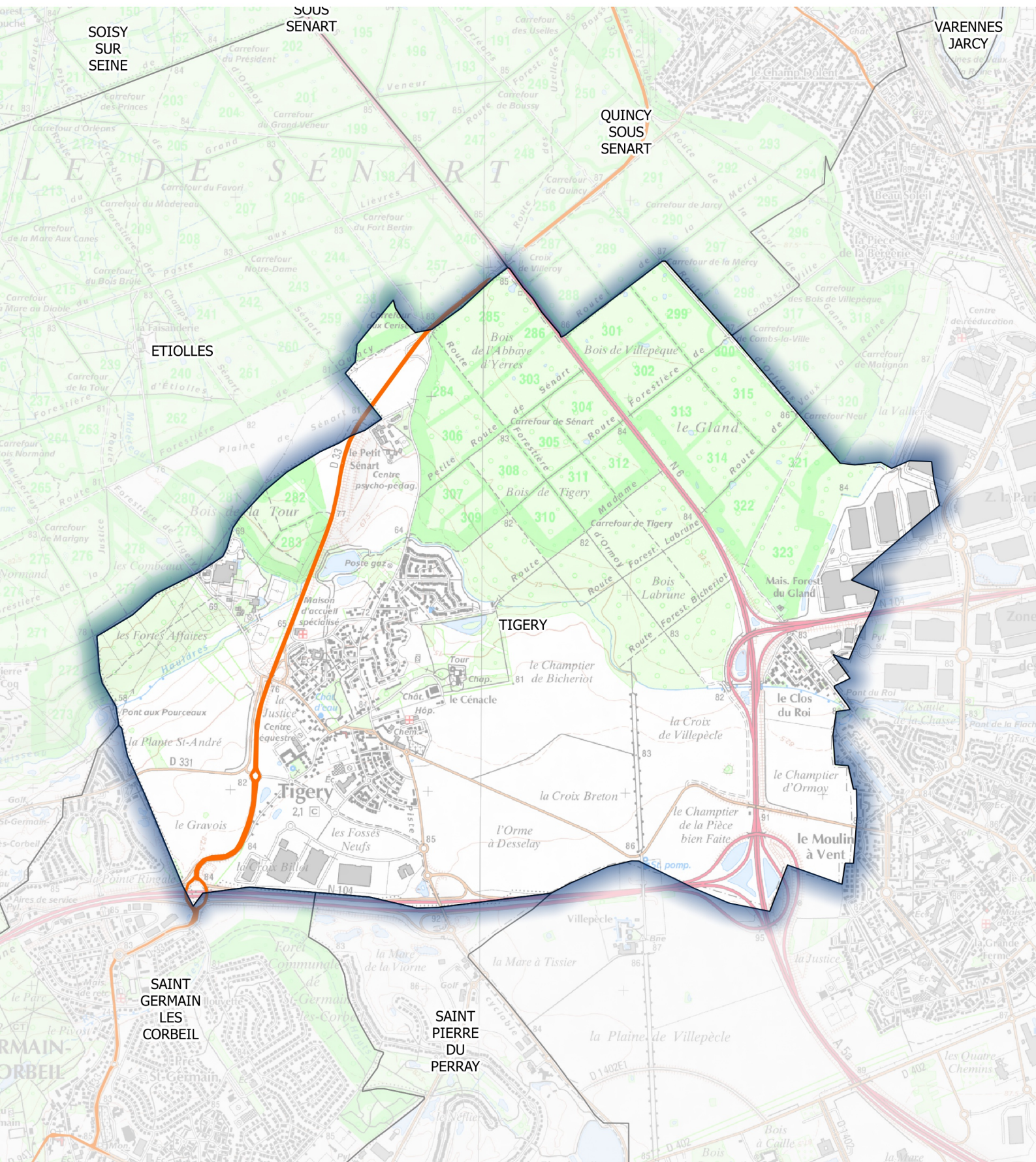


# Carte de type C (Lden)

## Réseau routier départemental dont le trafic est supérieur à 3 millions de véhicules par an

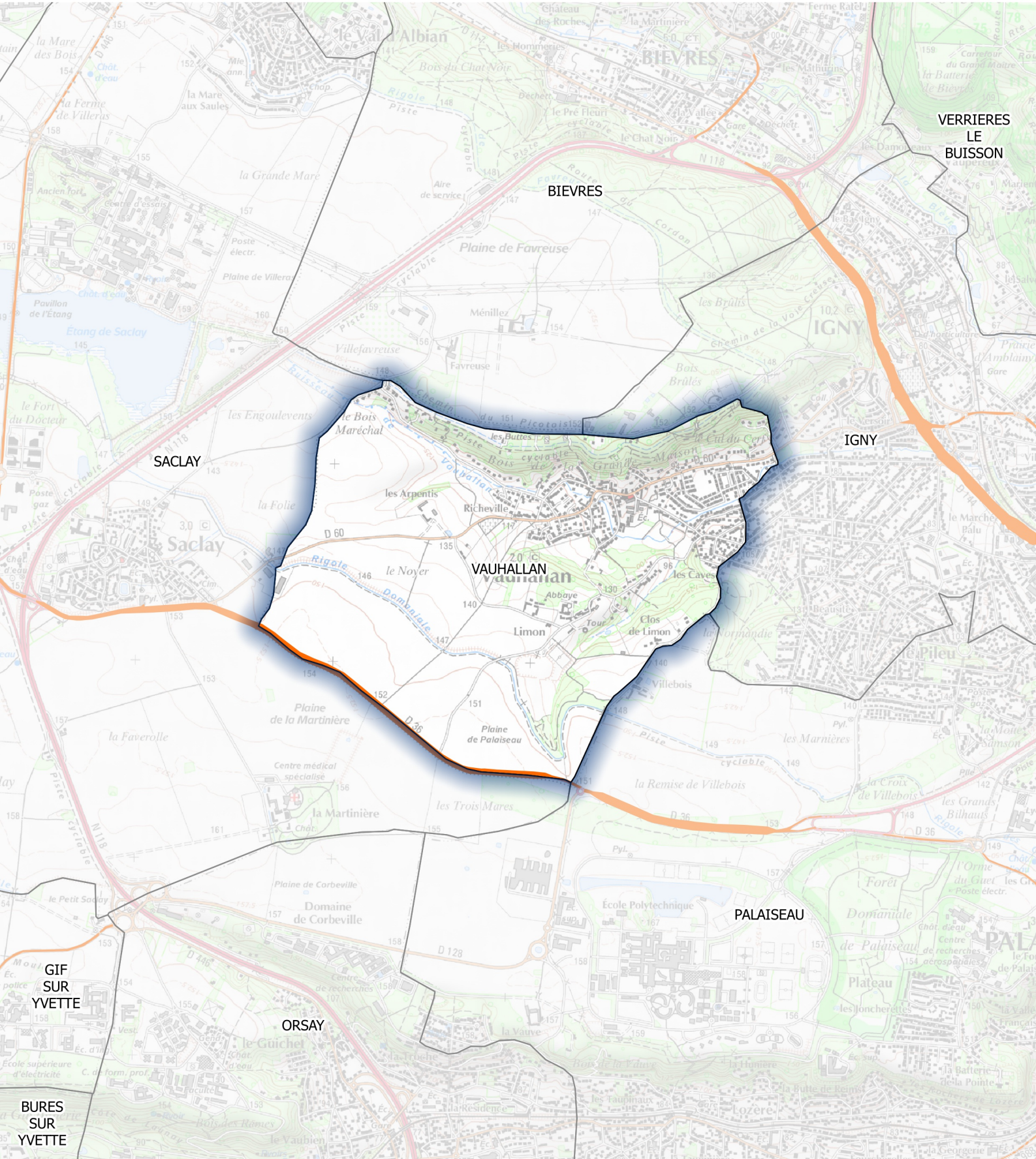
### Estimation du bruit sur 24 heures - Dépassement des valeurs limites



**Zones exposées au bruit en dB(A)**

█ >68

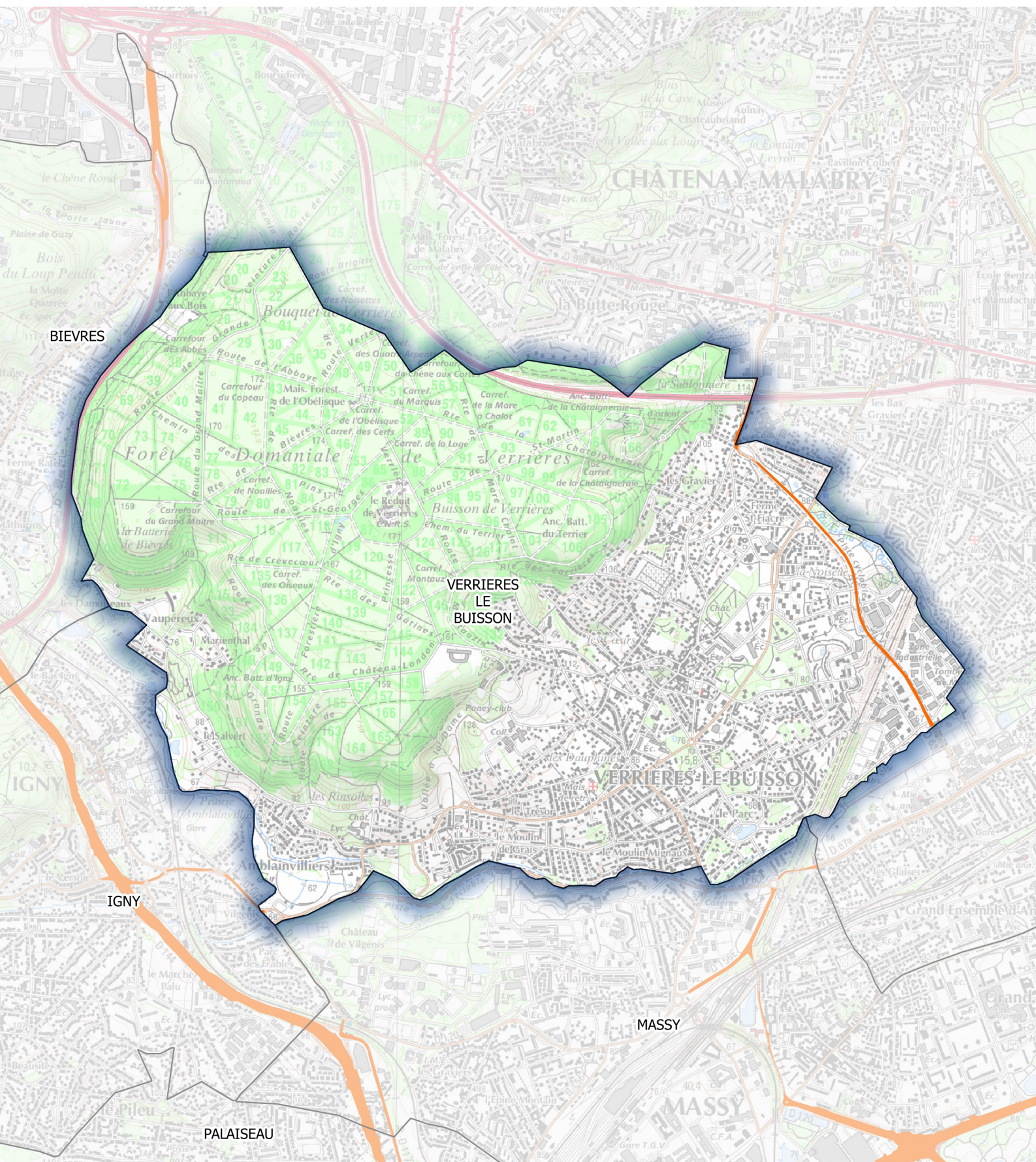
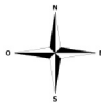
**Carte de type C (Lden)**  
**Réseau routier départemental dont le trafic est supérieur à 3 millions de véhicules par an**  
**Estimation du bruit sur 24 heures - Dépassement des valeurs limites**



**Zones exposées au bruit en dB(A)**

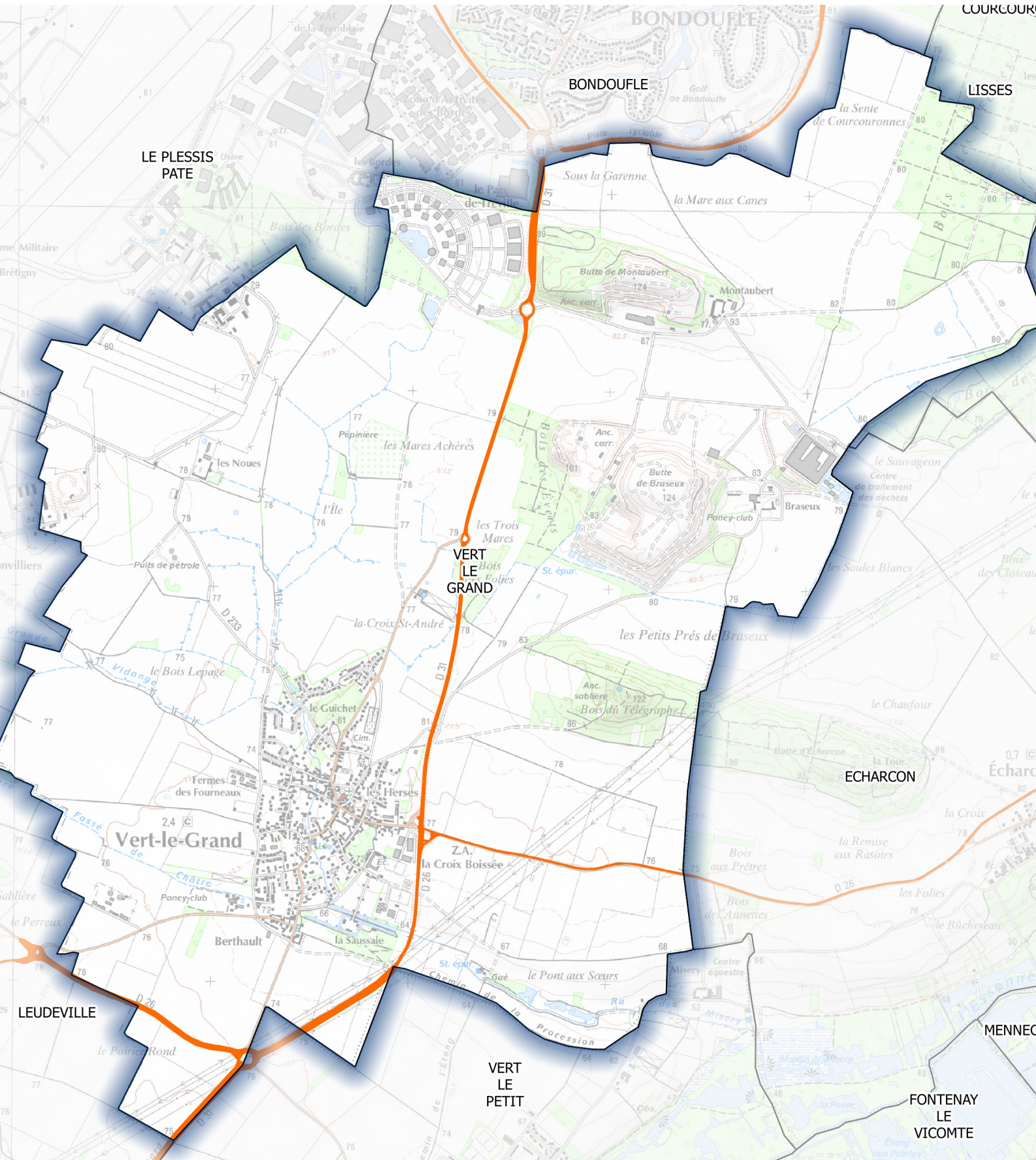
█ >68

**Carte de type C (Lden)**  
**Réseau routier départemental dont le trafic est supérieur à 3 millions de véhicules par an**  
**Estimation du bruit sur 24 heures - Dépassement des valeurs limites**



**Zones exposées au bruit en dB(A)**  
 >68

**Carte de type C (Lden)**  
**Réseau routier départemental dont le trafic est supérieur à 3 millions de véhicules par an**  
**Estimation du bruit sur 24 heures - Dépassement des valeurs limites**



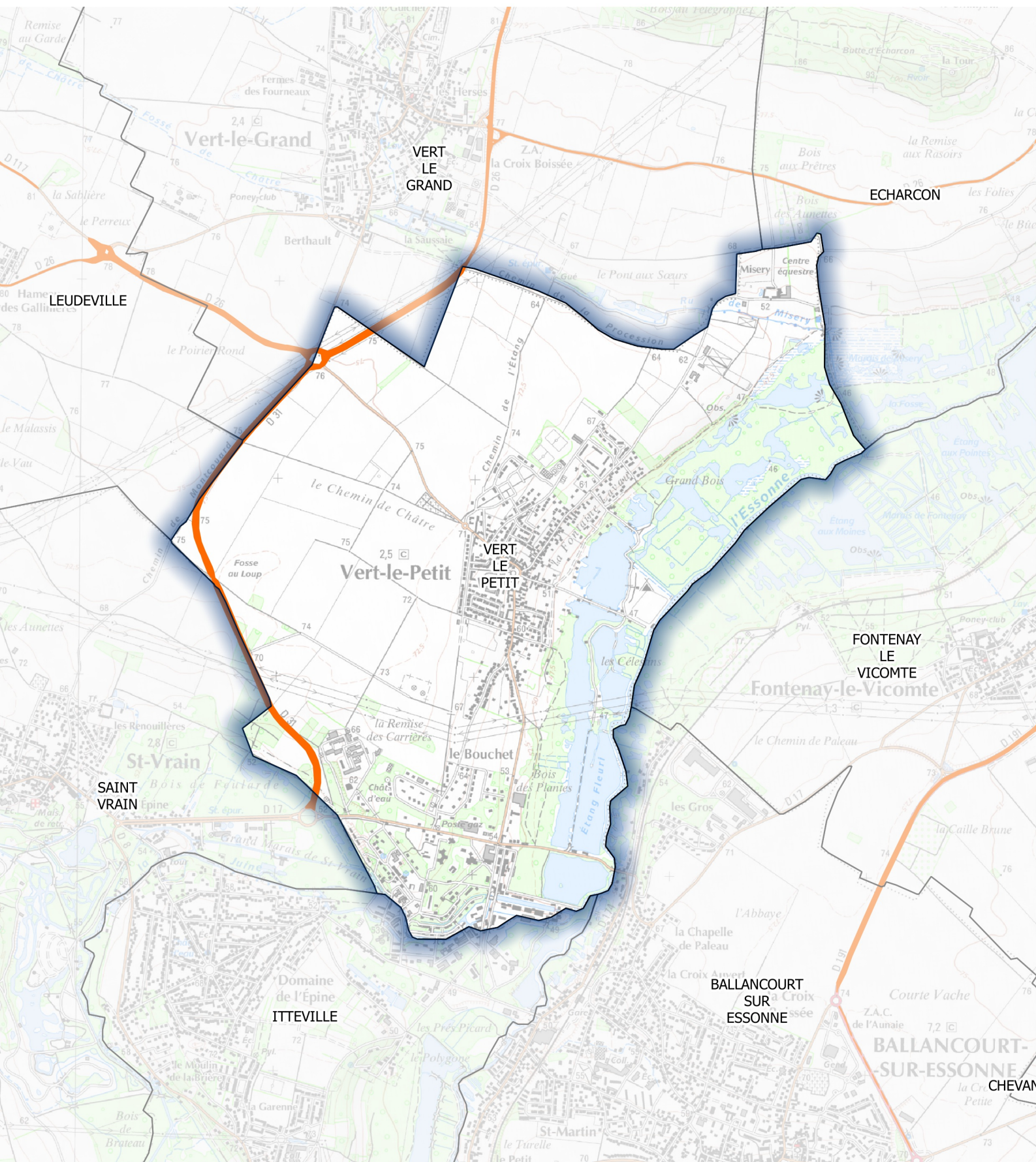
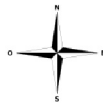
**Zones exposées au bruit en dB(A)**

█ >68

# Carte de type C (Lden)

## Réseau routier départemental dont le trafic est supérieur à 3 millions de véhicules par an

### Estimation du bruit sur 24 heures - Dépassement des valeurs limites



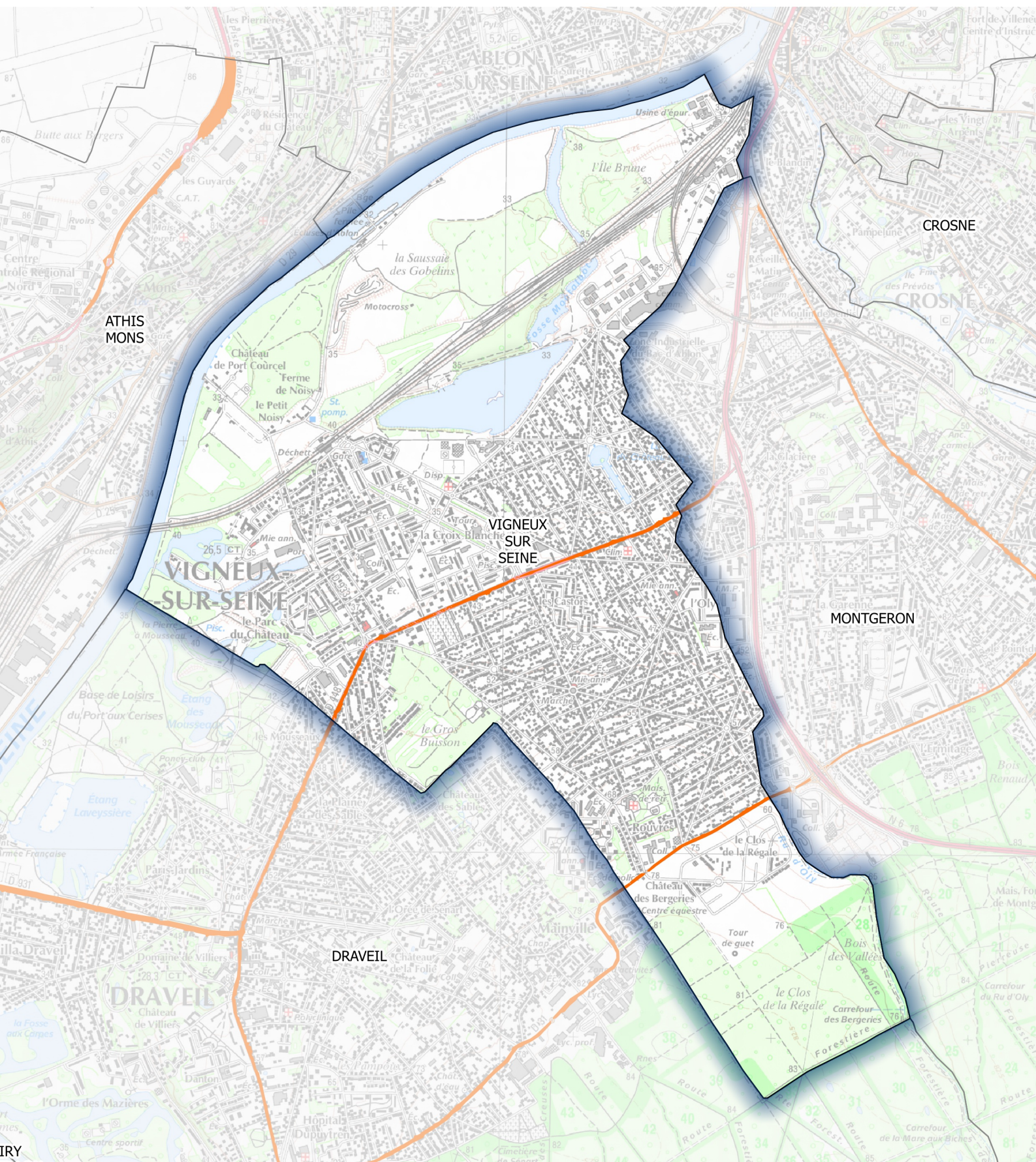
**Zones exposées au bruit en dB(A)**

 >68

# Carte de type C (Lden)

## Réseau routier départemental dont le trafic est supérieur à 3 millions de véhicules par an

### Estimation du bruit sur 24 heures - Dépassement des valeurs limites



**Zones exposées au bruit en dB(A)**

 >68