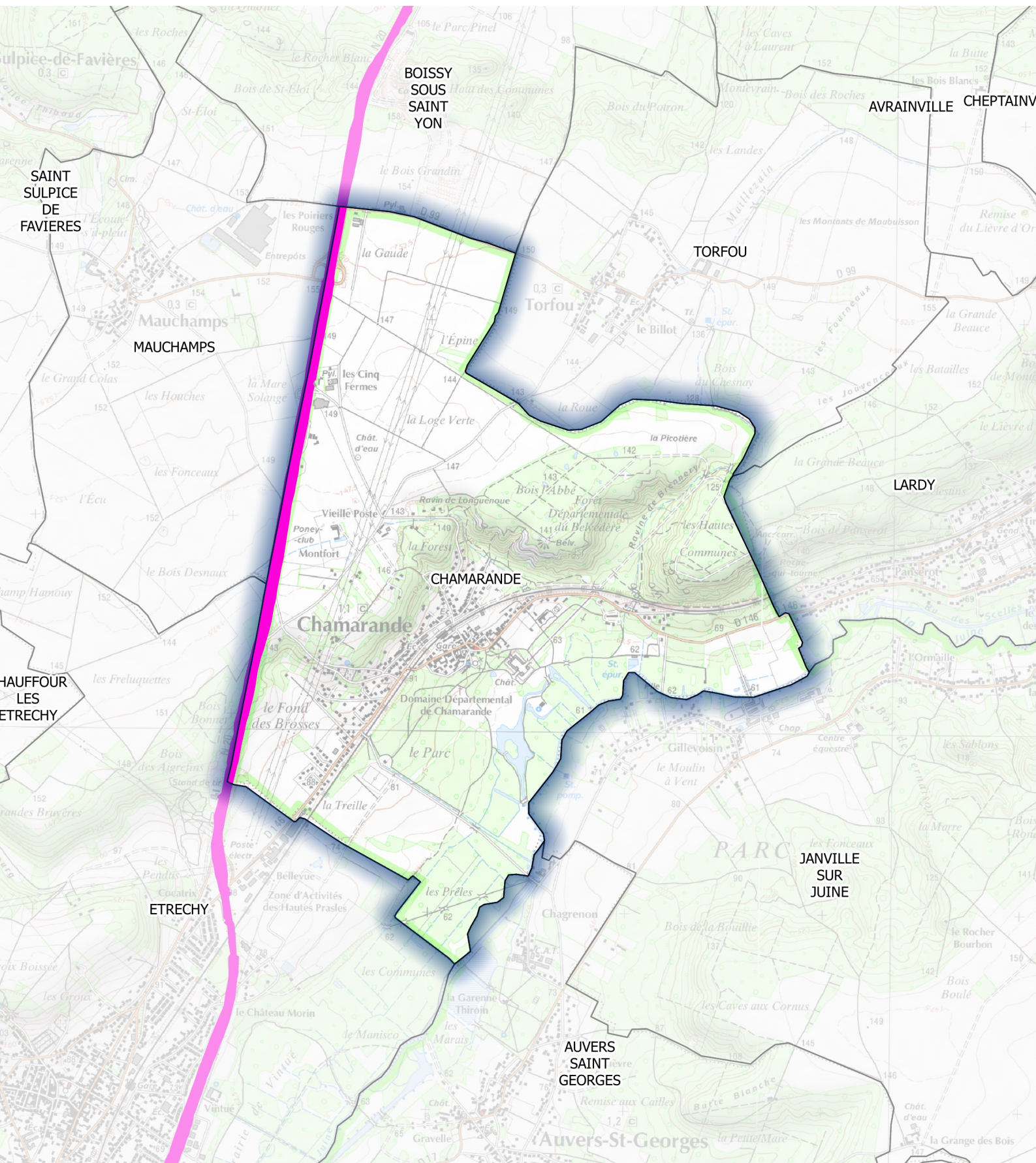
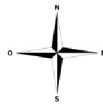


Carte de type C (Ln)

Réseau routier départemental dont le trafic est supérieur à 3 millions de véhicules par an

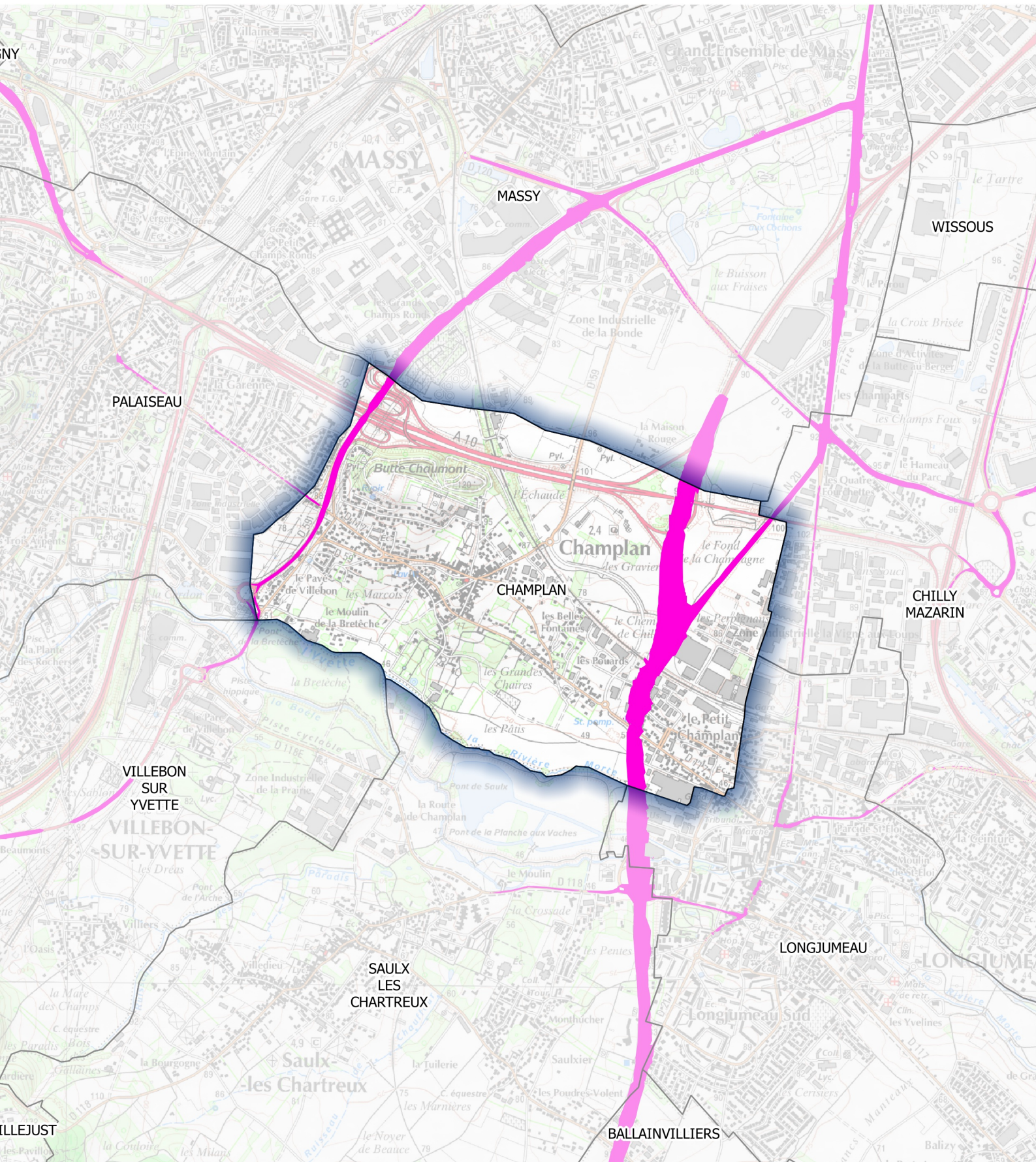
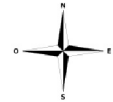
Estimation du bruit sur la période nocturne - Dépassement des valeurs limites



Zones exposées au bruit en dB(A)

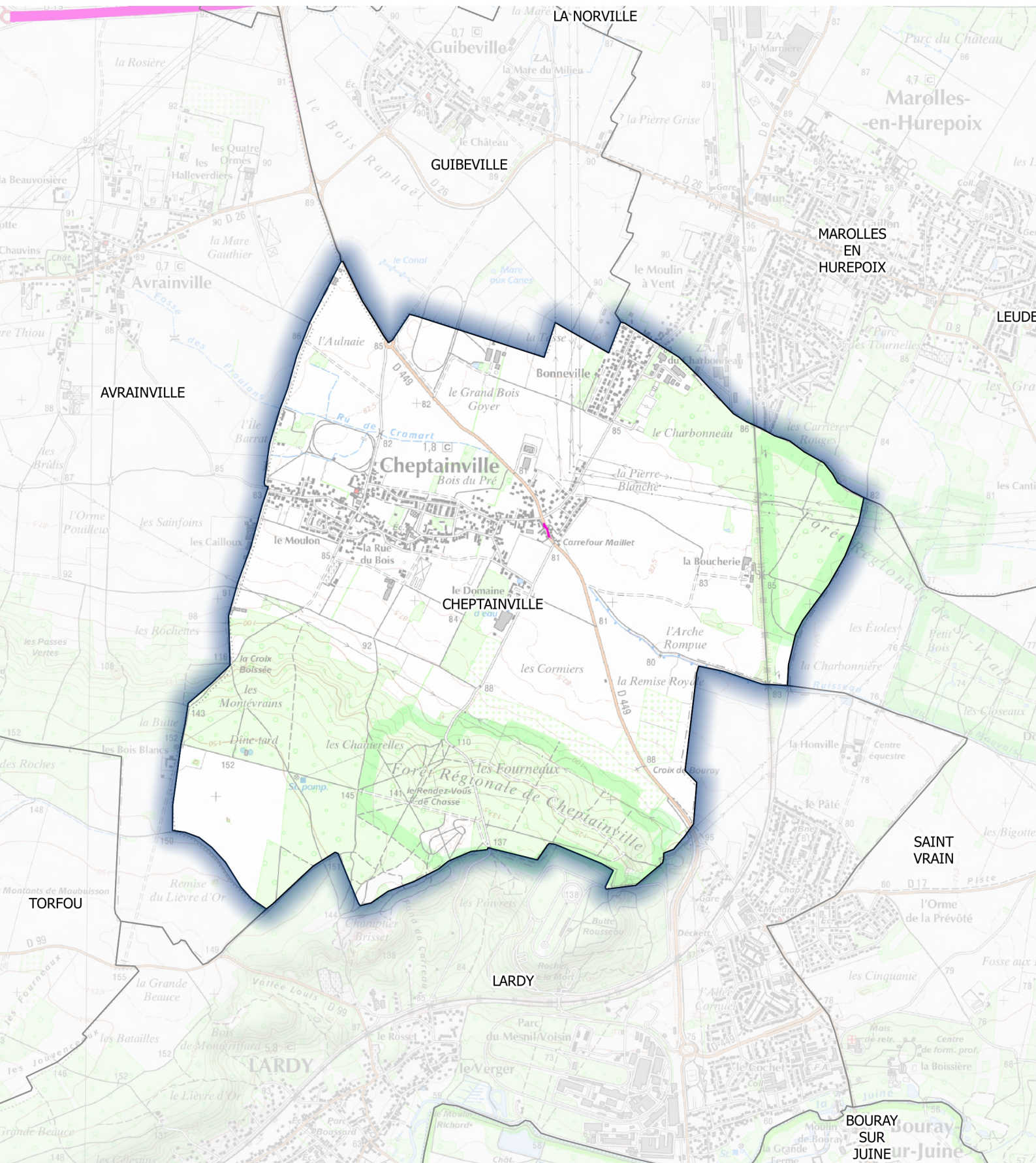
 >62

Carte de type C (Ln)
Réseau routier départemental dont le trafic est supérieur à 3 millions de véhicules par an
Estimation du bruit sur la période nocturne - Dépassement des valeurs limites



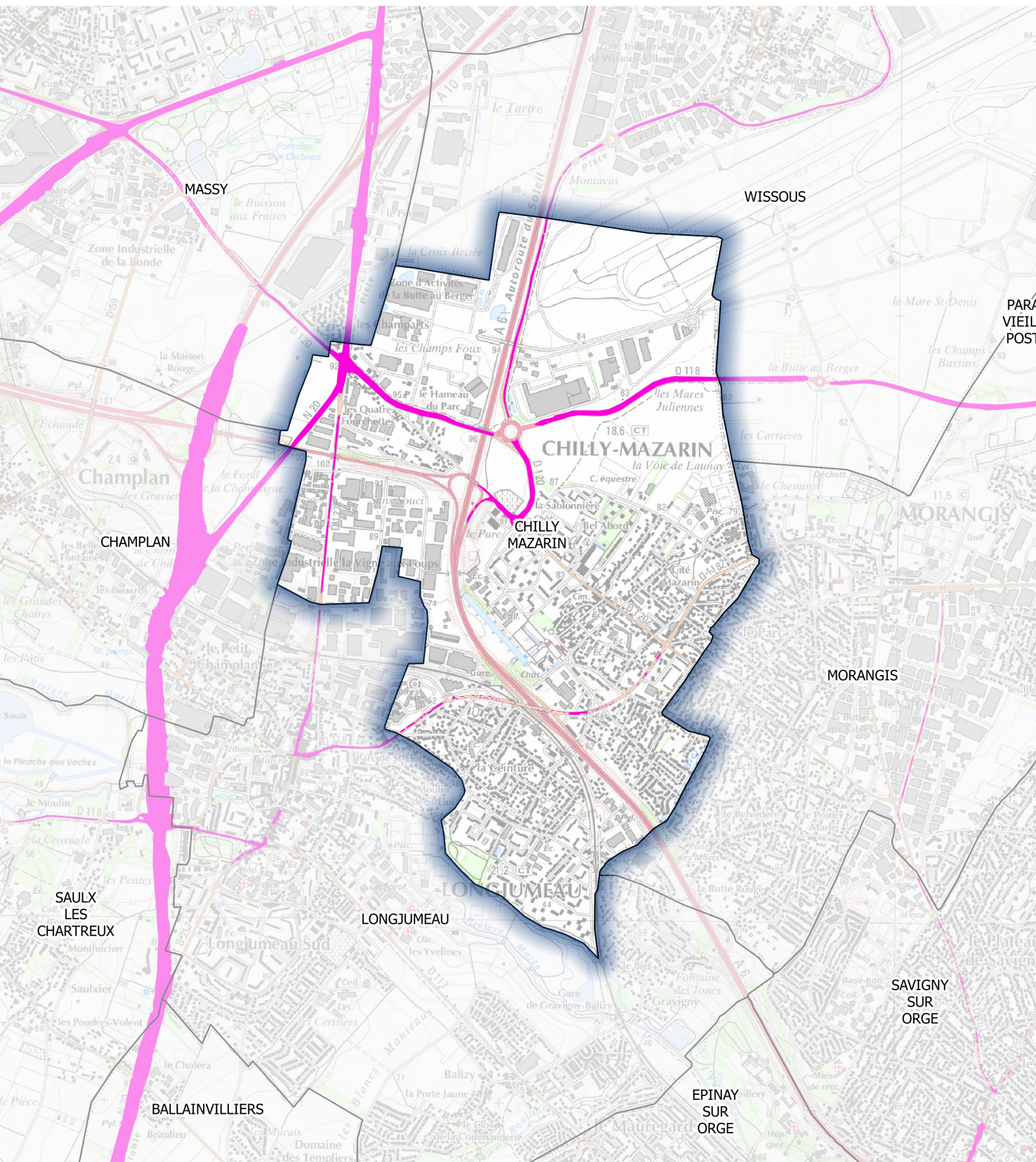
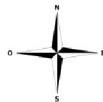
Zones exposées au bruit en dB(A)

█ >62



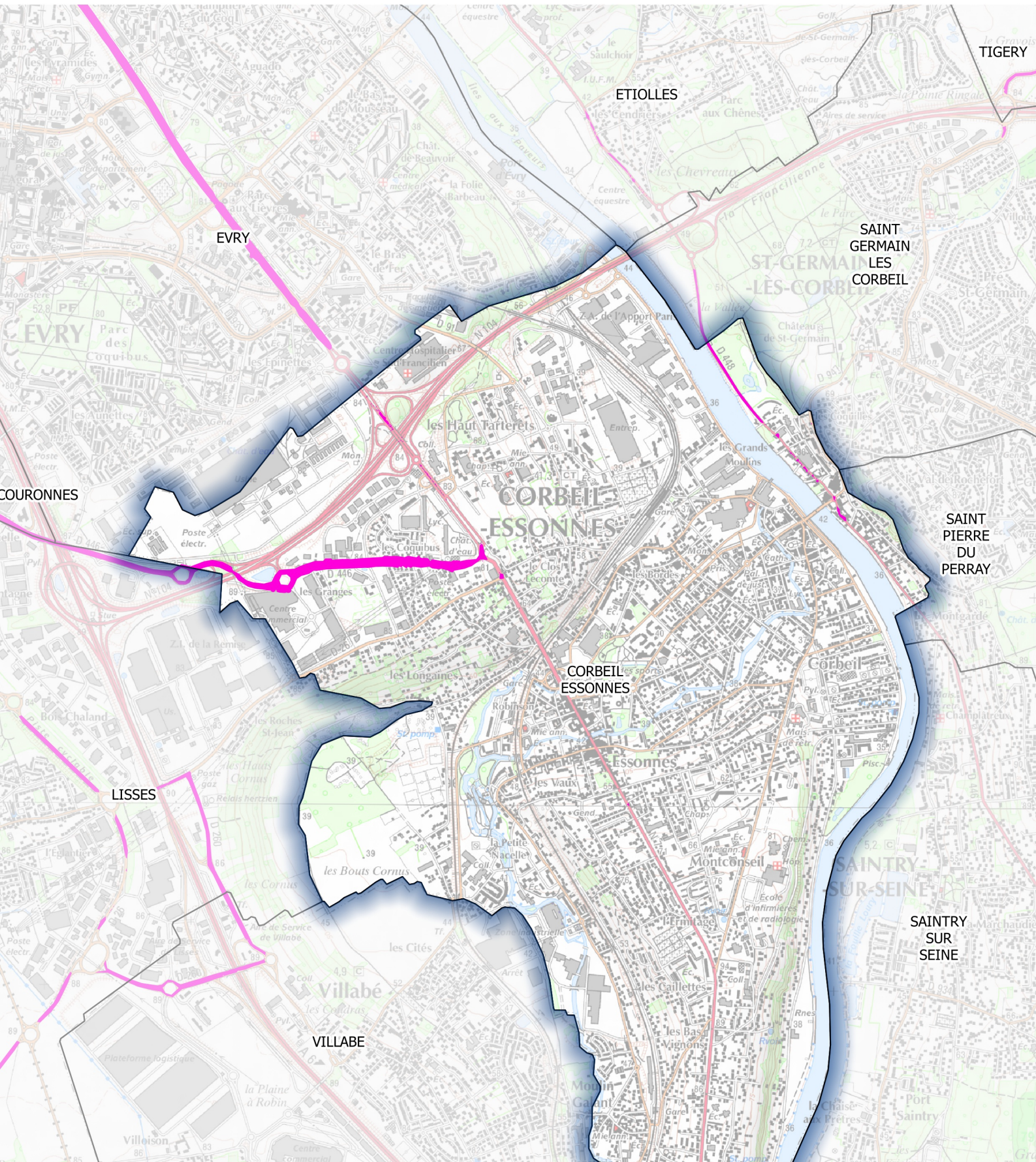
Zones exposées au bruit en dB(A)

█ >62



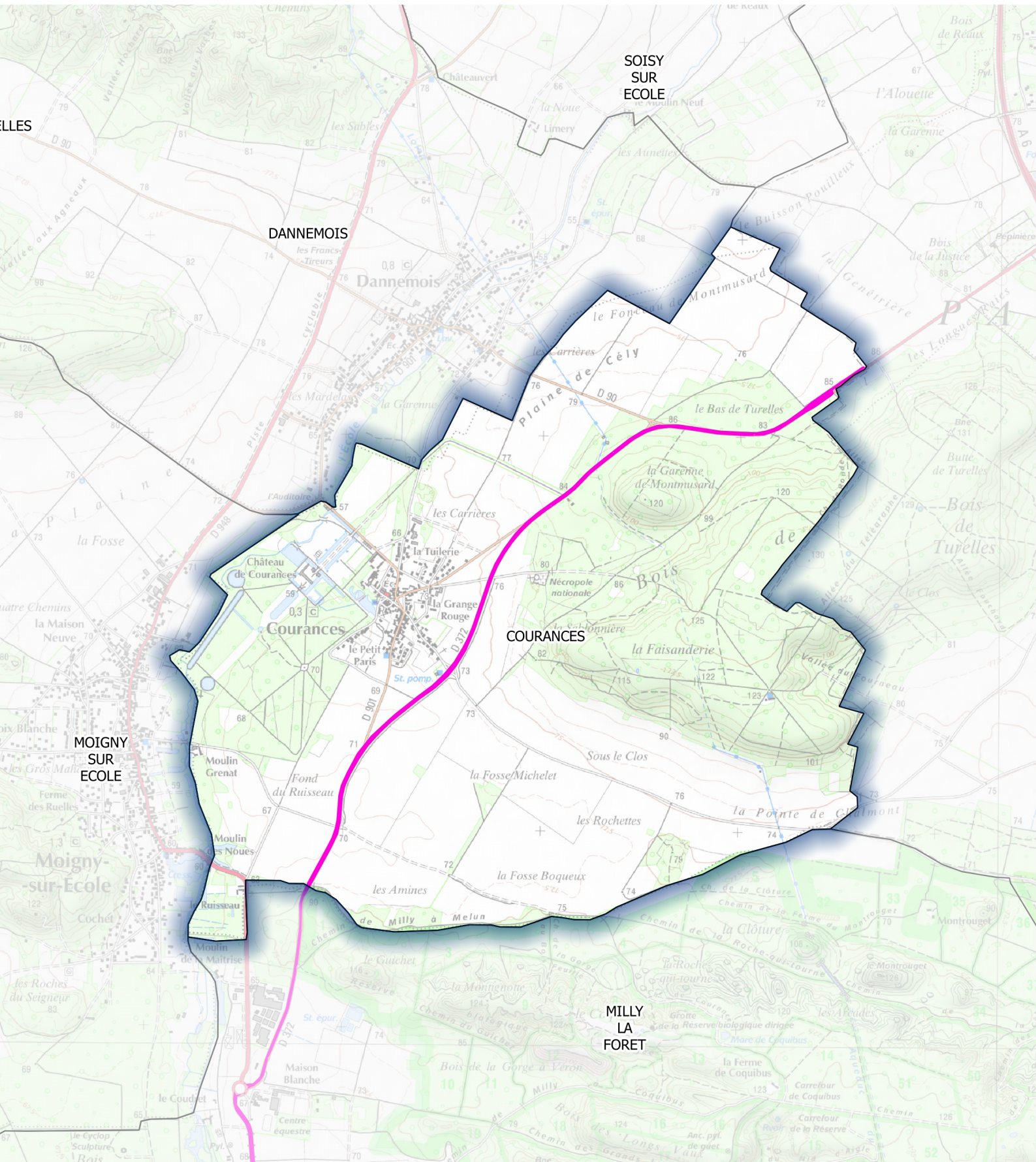
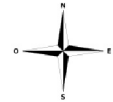
Zones exposées au bruit en dB(A)
█ >62

Carte de type C (Ln)
Réseau routier départemental dont le trafic est supérieur à 3 millions de véhicules par an
Estimation du bruit sur la période nocturne - Dépassement des valeurs limites



Zones exposées au bruit en dB(A)

█ >62

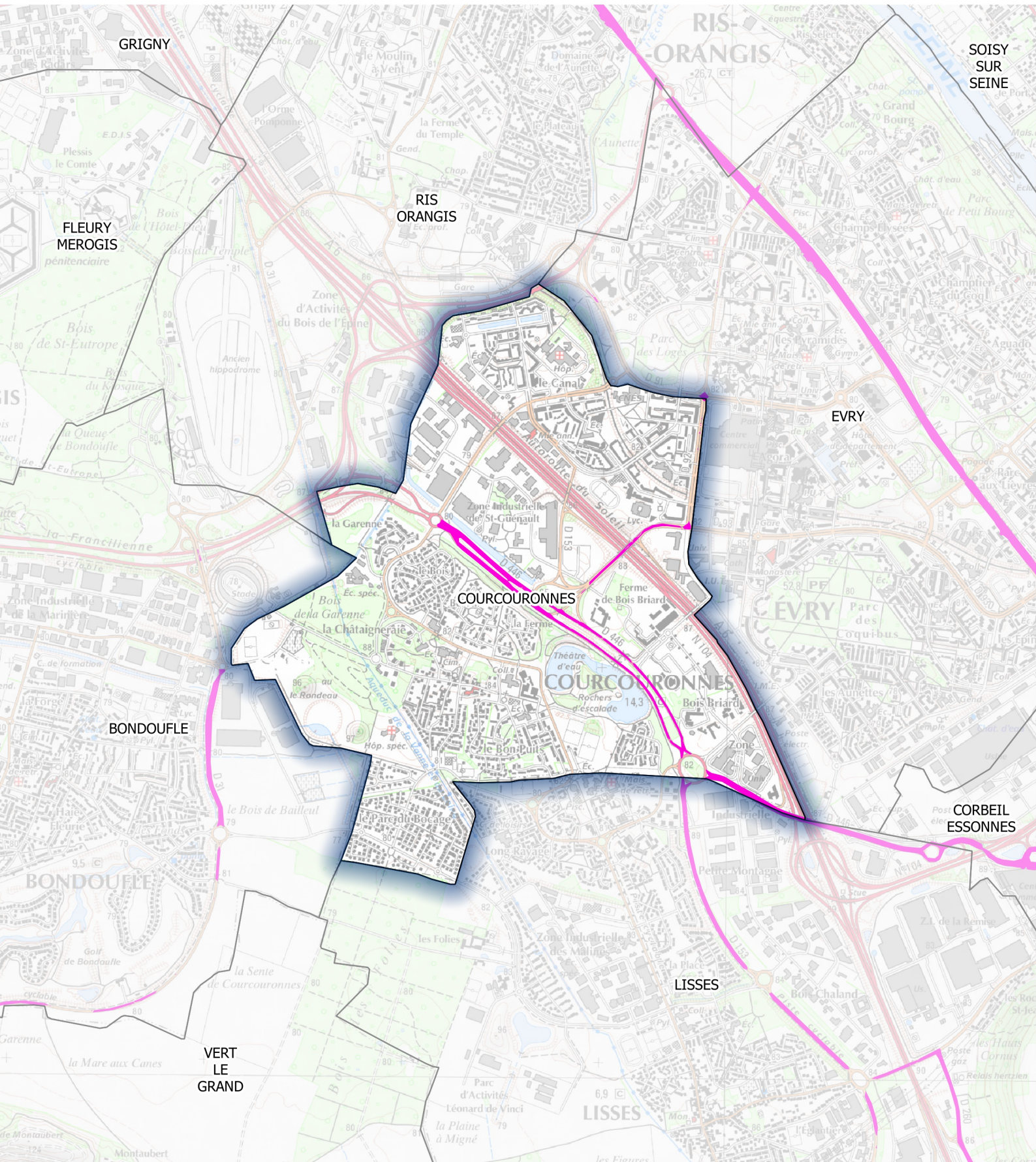
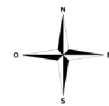


Zones exposées au bruit en dB(A)
█ >62

Carte de type C (Ln)

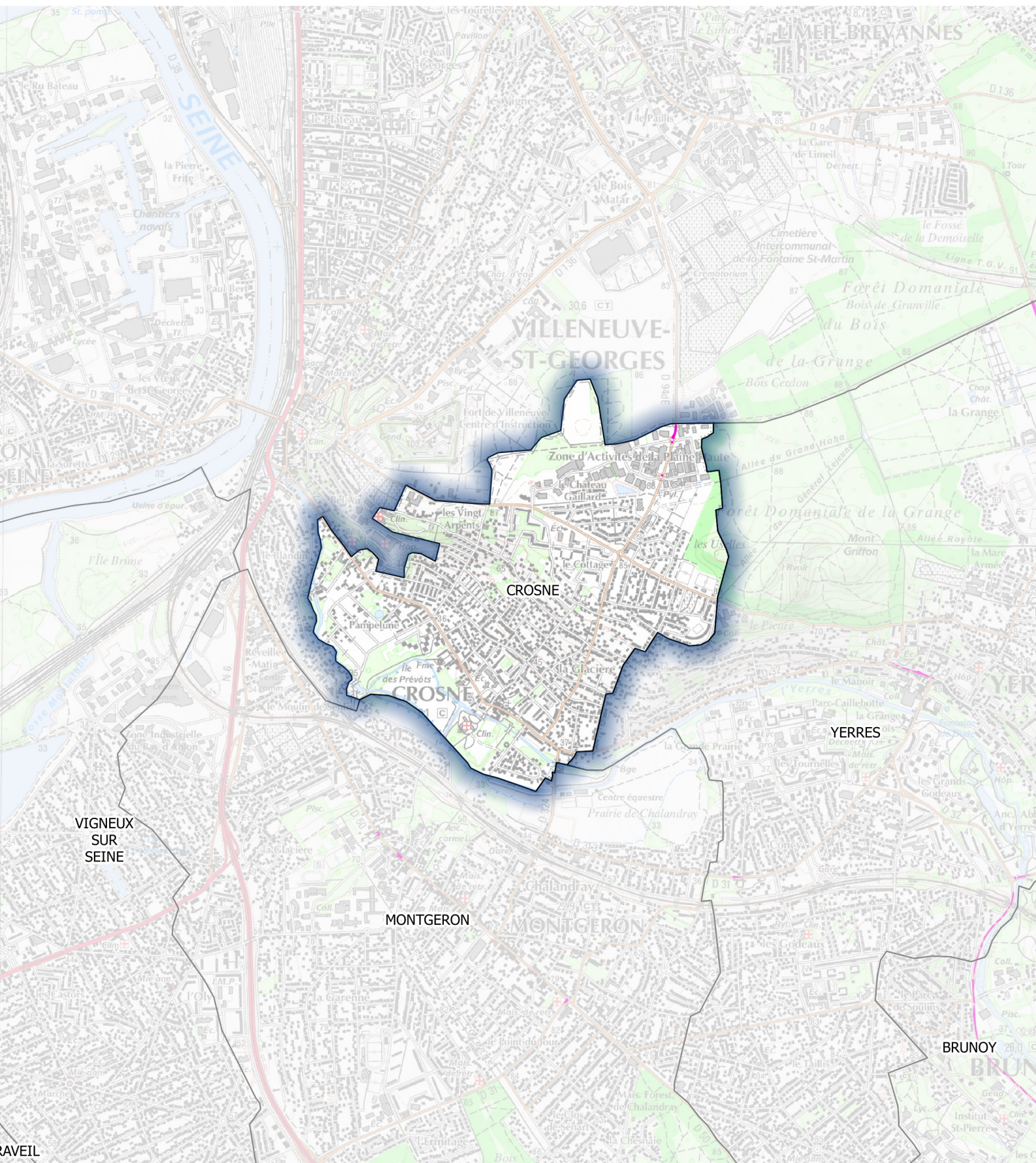
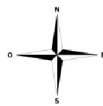
Réseau routier départemental dont le trafic est supérieur à 3 millions de véhicules par an

Estimation du bruit sur la période nocturne - Dépassement des valeurs limites



Zones exposées au bruit en dB(A)

■ >62

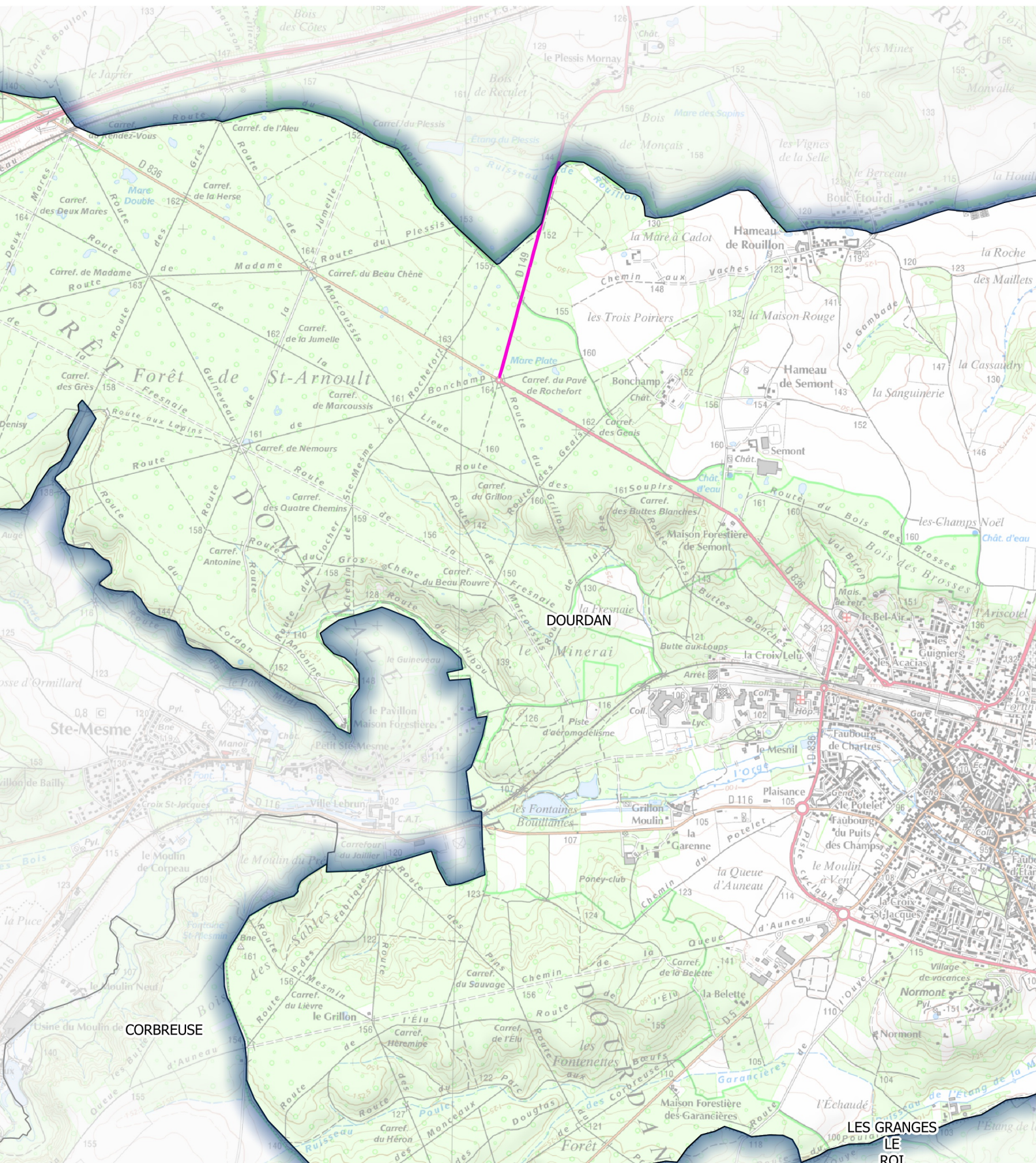
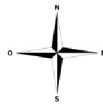


Zones exposées au bruit en dB(A)
■ >62

Carte de type C (Ln)

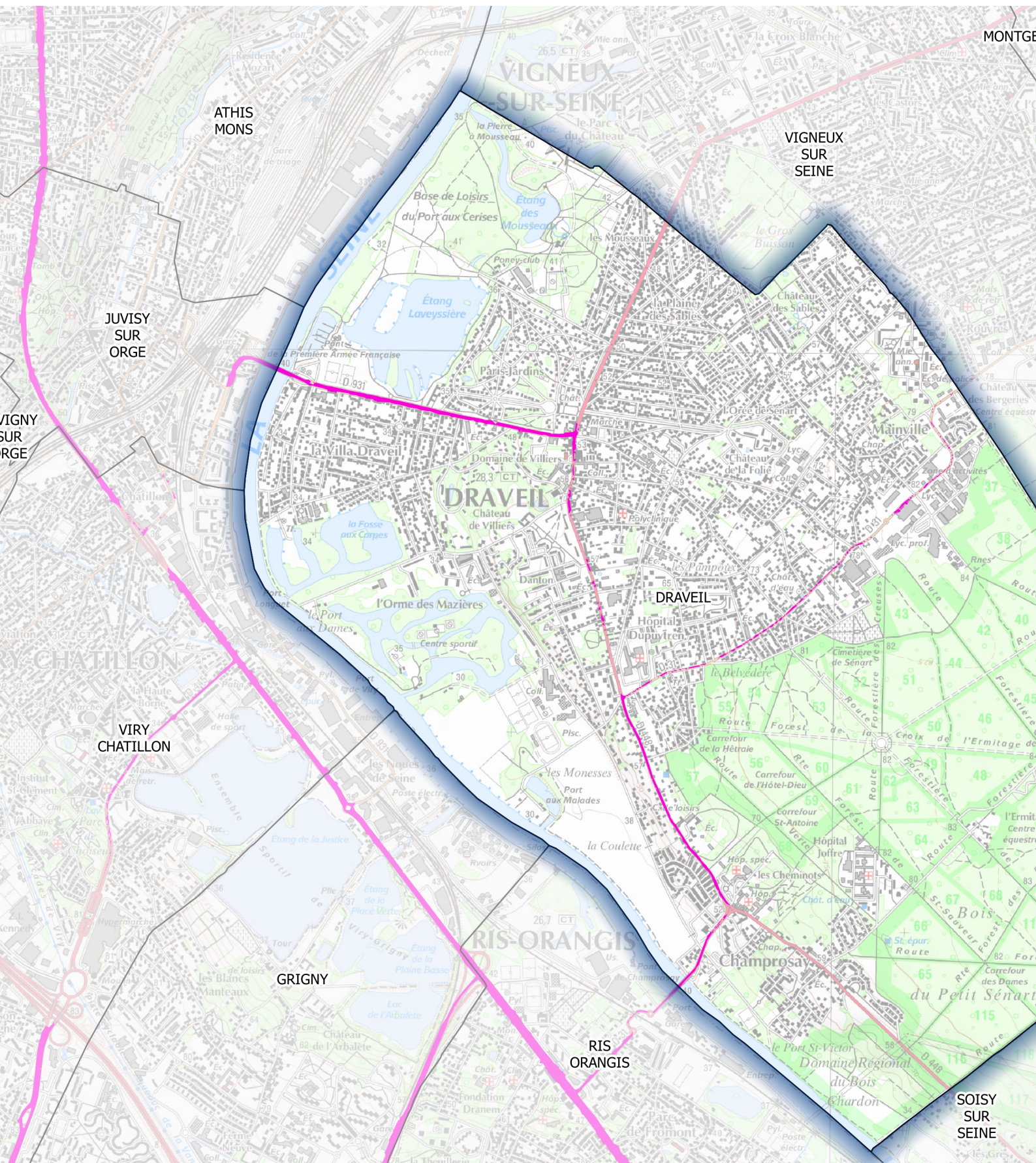
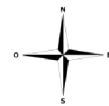
Réseau routier départemental dont le trafic est supérieur à 3 millions de véhicules par an

Estimation du bruit sur la période nocturne - Dépassement des valeurs limites



Zones exposées au bruit en dB(A)

 >62



Zones exposées au bruit en dB(A)

█ >62