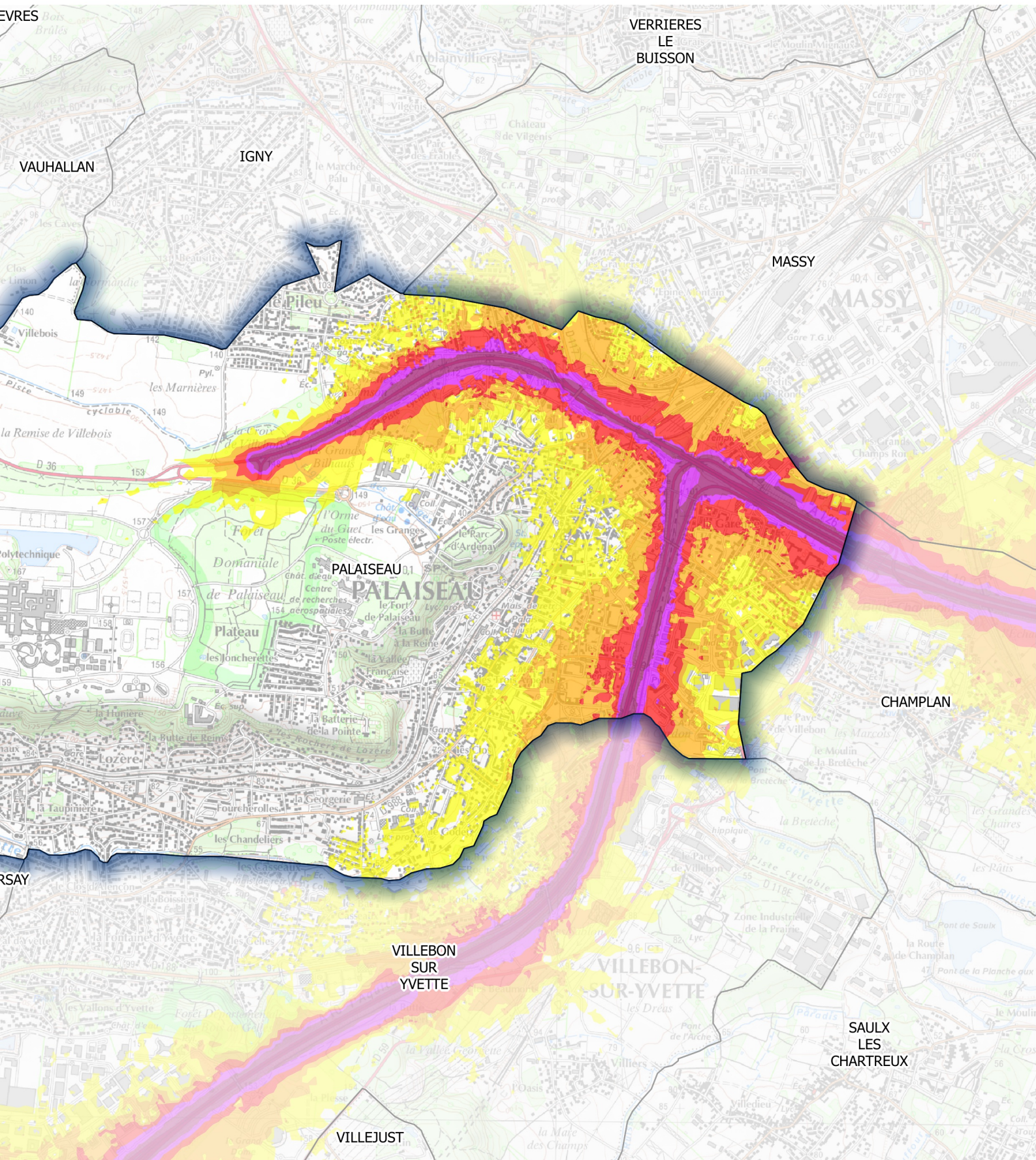
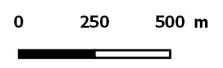


**Carte de type A (Lden)**  
**Infrastructures routières nationales et autoroutières dont le trafic est supérieur à 3 millions de véhicules par an**  
**Estimation du bruit sur 24 heures**

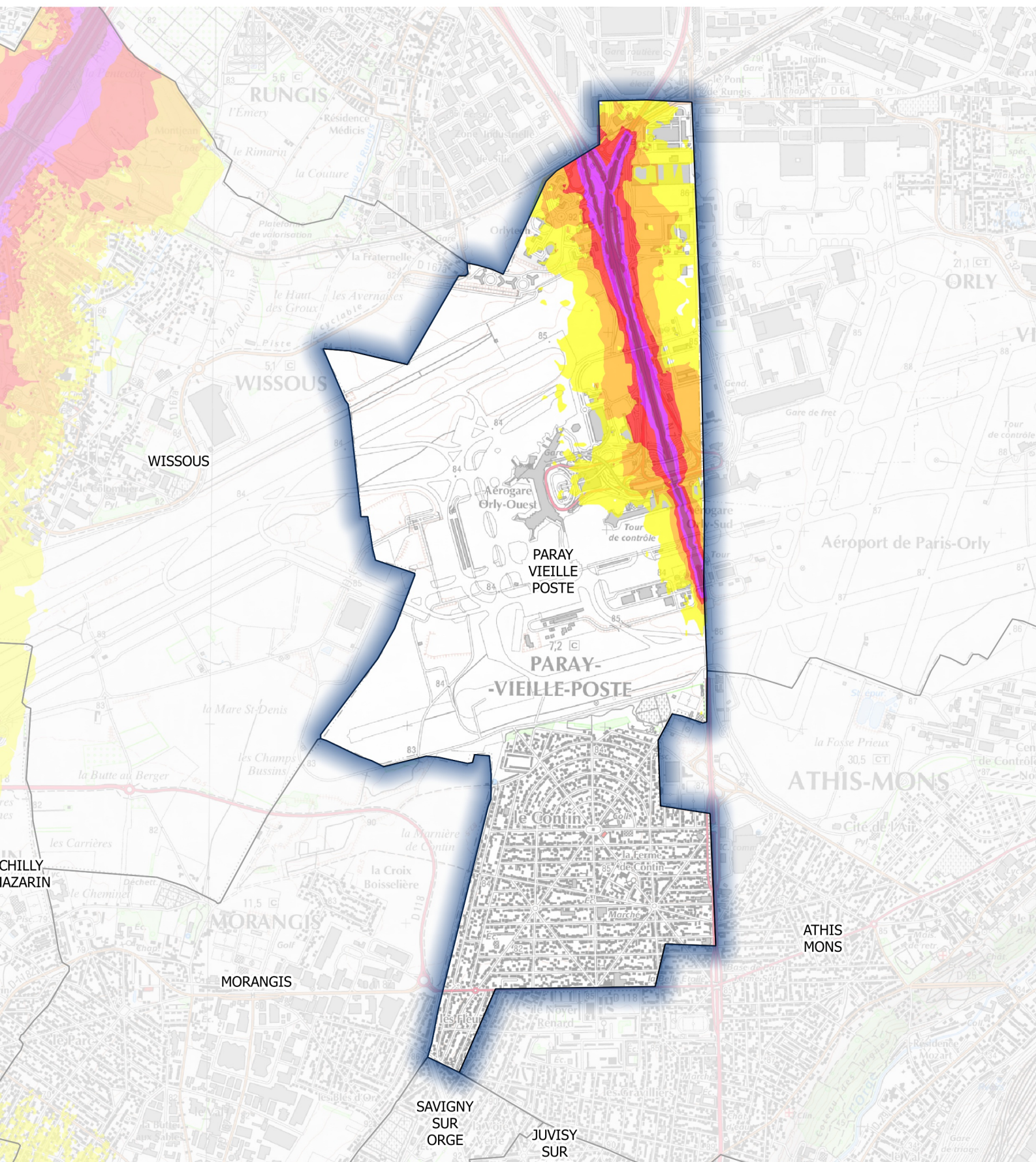
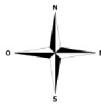


**Zones exposées au bruit en dB(A)**

[55-60[
[60-65[
[65-70[
[70-75[
≥75

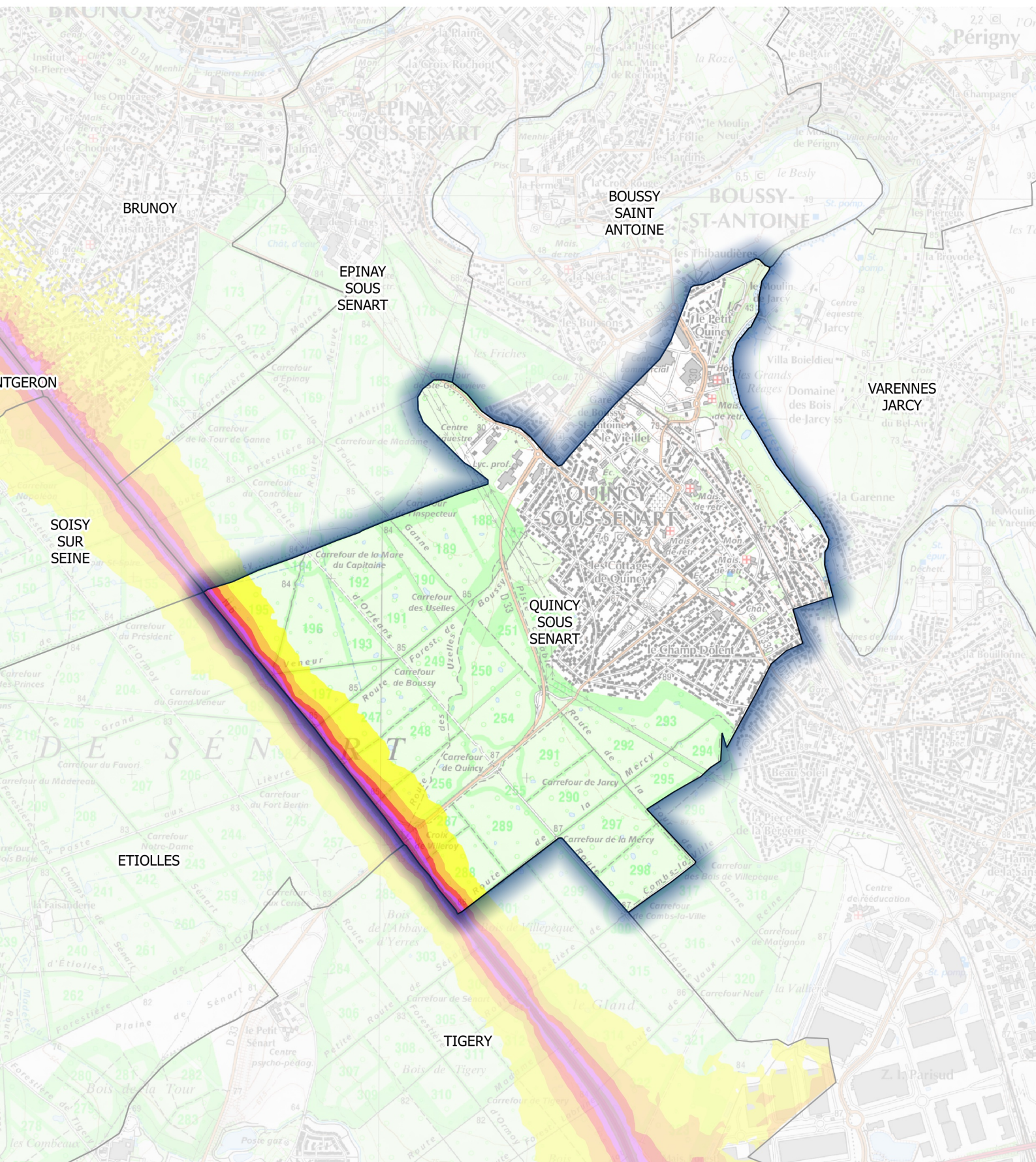
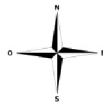


**Carte de type A (Lden)**  
**Infrastructures routières nationales et autoroutières dont le trafic est supérieur à 3 millions de véhicules par an**  
**Estimation du bruit sur 24 heures**



Zones exposées au bruit en dB(A)	
<span style="display:inline-block; width:15px; height:15px; background-color:yellow; border:1px solid black;"></span>	[55-60[
<span style="display:inline-block; width:15px; height:15px; background-color:orange; border:1px solid black;"></span>	[60-65[
<span style="display:inline-block; width:15px; height:15px; background-color:red; border:1px solid black;"></span>	[65-70[
<span style="display:inline-block; width:15px; height:15px; background-color:purple; border:1px solid black;"></span>	[70-75[
<span style="display:inline-block; width:15px; height:15px; background-color:darkpurple; border:1px solid black;"></span>	≥75

**Carte de type A (Lden)**  
**Infrastructures routières nationales et autoroutières dont le trafic est supérieur à 3 millions de véhicules par an**  
**Estimation du bruit sur 24 heures**

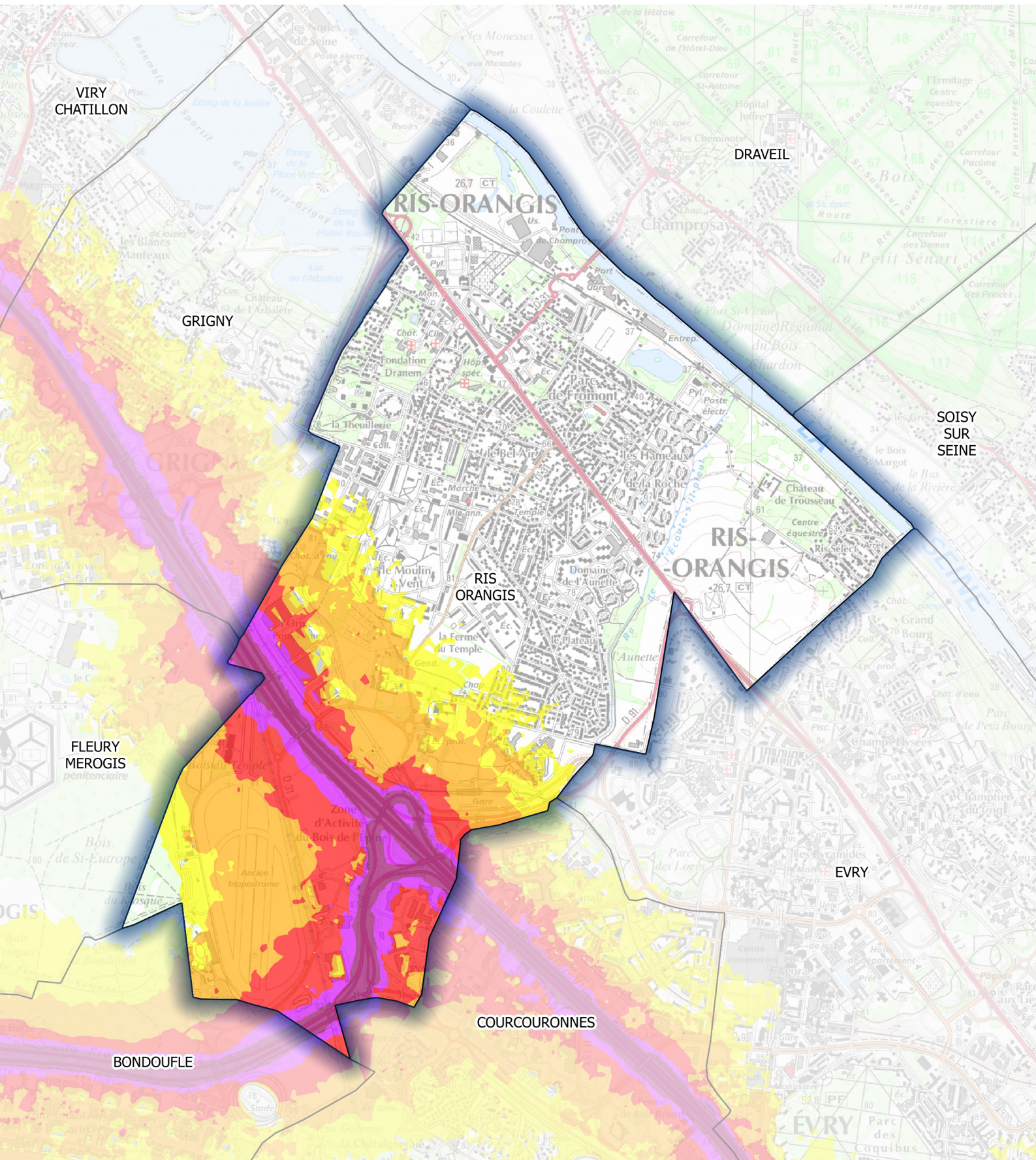


**Zones exposées au bruit en dB(A)**






- [55-60[
- [60-65[
- [65-70[
- [70-75[
- ≥75



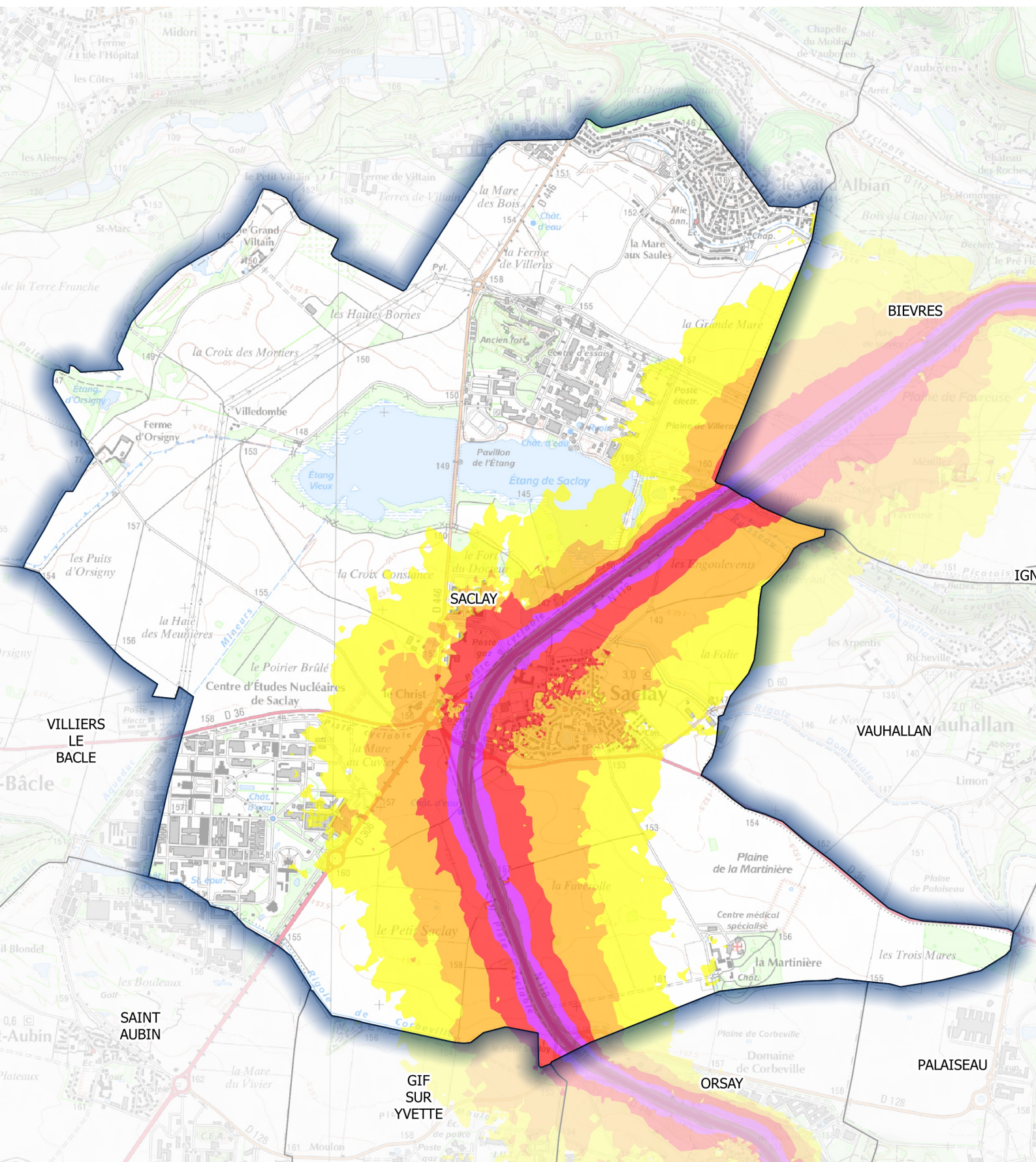
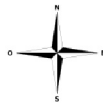
**Carte de type A (Lden)**  
**Infrastructures routières nationales et autoroutières dont le trafic est supérieur à 3 millions de véhicules par an**  
**Estimation du bruit sur 24 heures**



**Zones exposées au bruit en dB(A)**

	[55-60[
	[60-65[
	[65-70[
	[70-75[
	≥75

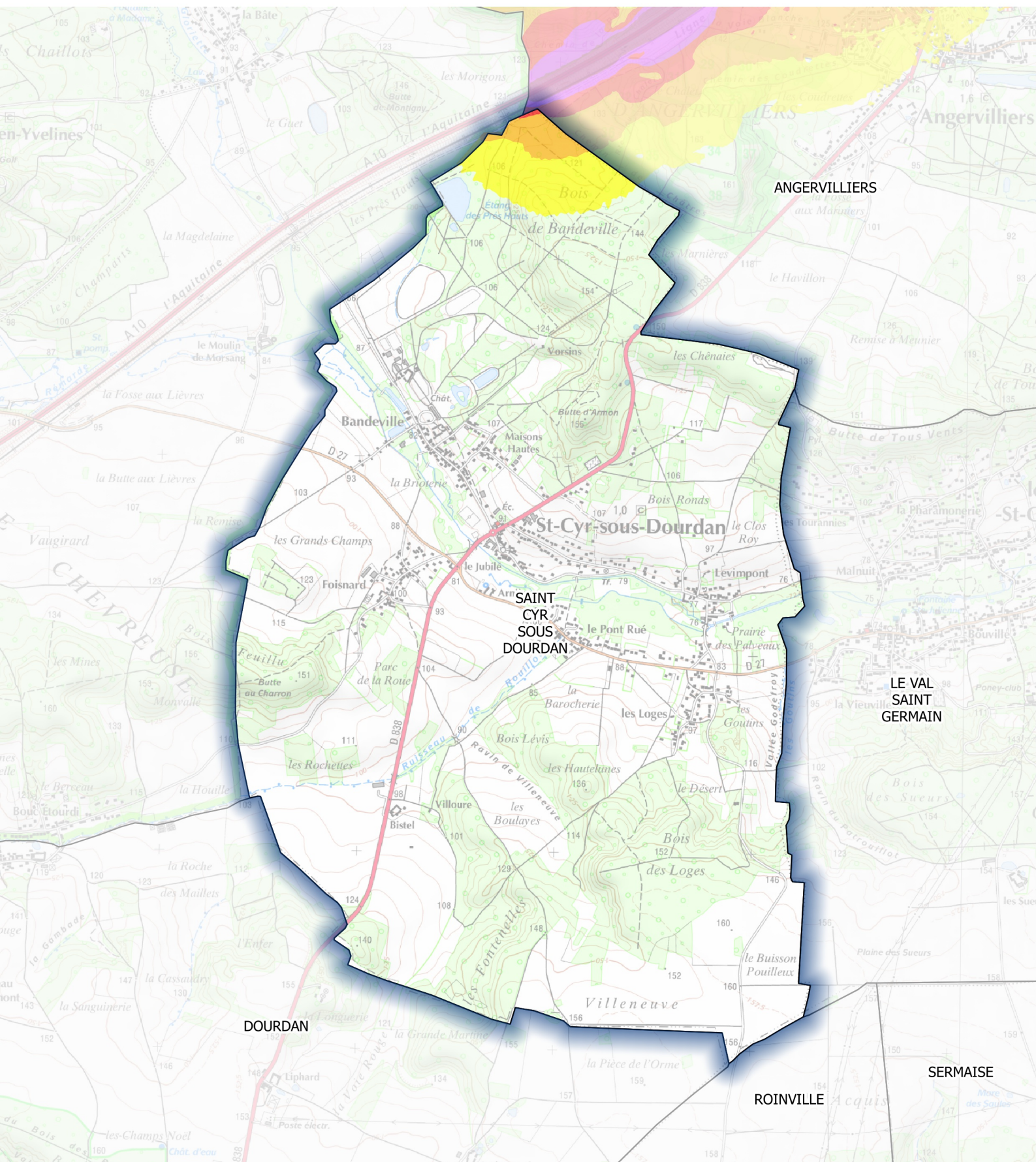
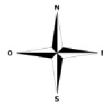
**Carte de type A (Lden)**  
**Infrastructures routières nationales et autoroutières dont le trafic est supérieur à 3 millions de véhicules par an**  
**Estimation du bruit sur 24 heures**








**Zones exposées au bruit en dB(A)**

- [55-60[
- [60-65[
- [65-70[
- [70-75[
- ≥75

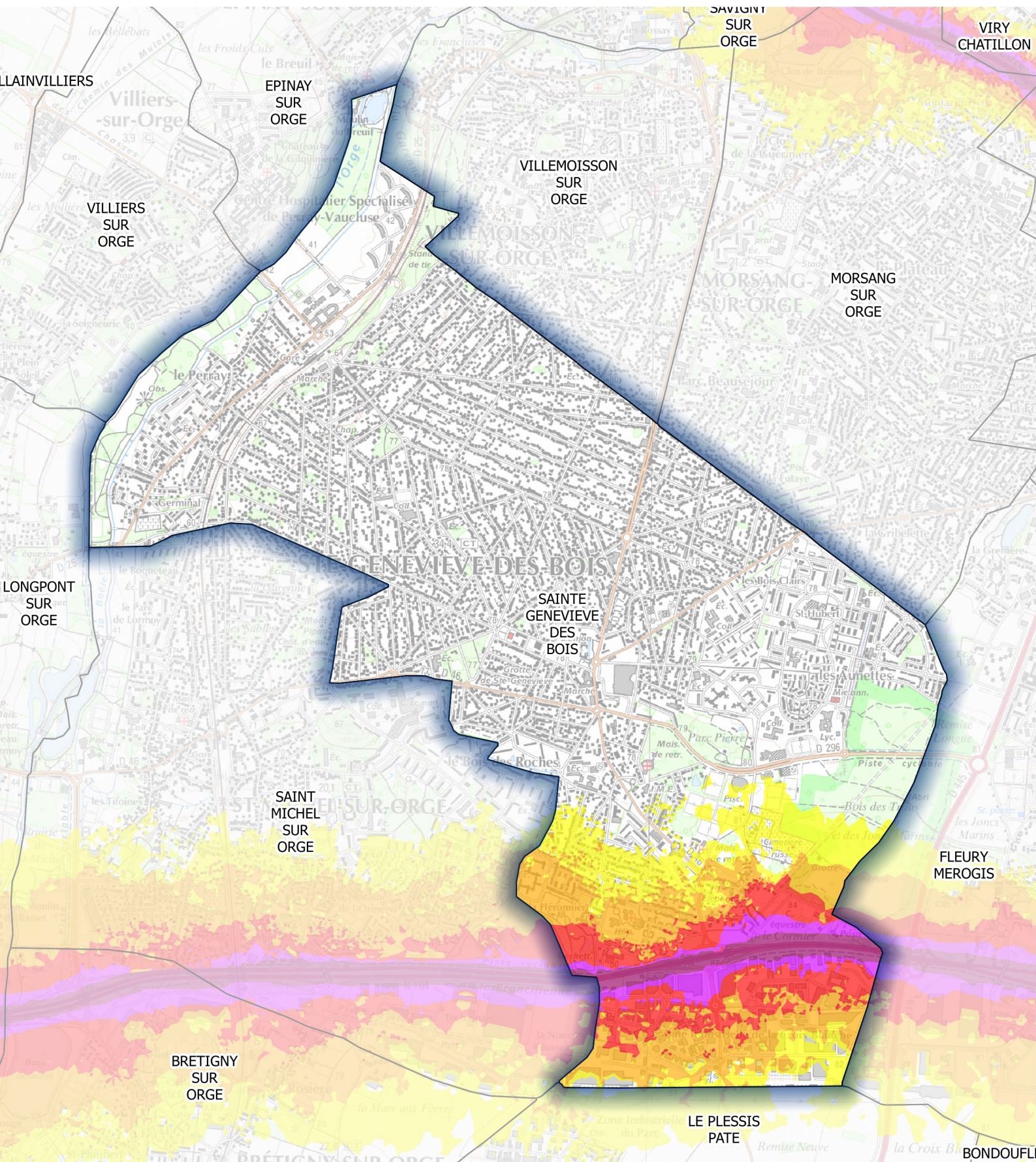
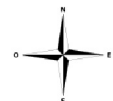
**Carte de type A (Lden)**  
**Infrastructures routières nationales et autoroutières dont le trafic est supérieur à 3 millions de véhicules par an**  
**Estimation du bruit sur 24 heures**








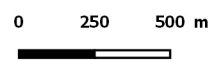
**Zones exposées au bruit en dB(A)**

	[55-60[
	[60-65[
	[65-70[
	[70-75[
	≥75

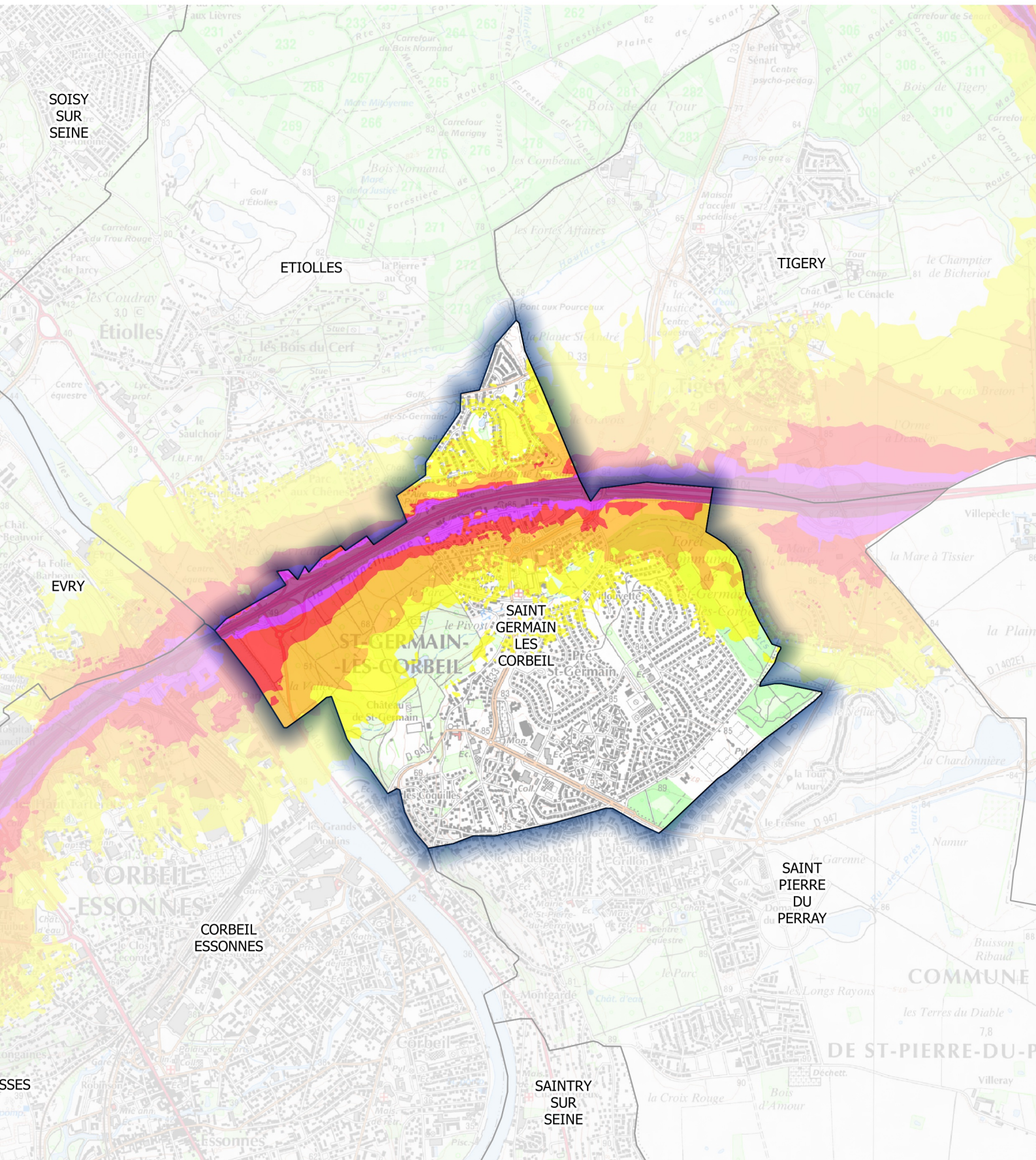
**Carte de type A (Lden)**  
**Infrastructures routières nationales et autoroutières dont le trafic est supérieur à 3 millions de véhicules par an**  
**Estimation du bruit sur 24 heures**



Zones exposées au bruit en dB(A)	
	[55-60[
	[60-65[
	[65-70[
	[70-75[
	≥75



**Carte de type A (Lden)**  
**Infrastructures routières nationales et autoroutières dont le trafic est supérieur à 3 millions de véhicules par an**  
**Estimation du bruit sur 24 heures**



**Zones exposées au bruit en dB(A)**

	[55-60[
	[60-65[
	[65-70[
	[70-75[
	≥75