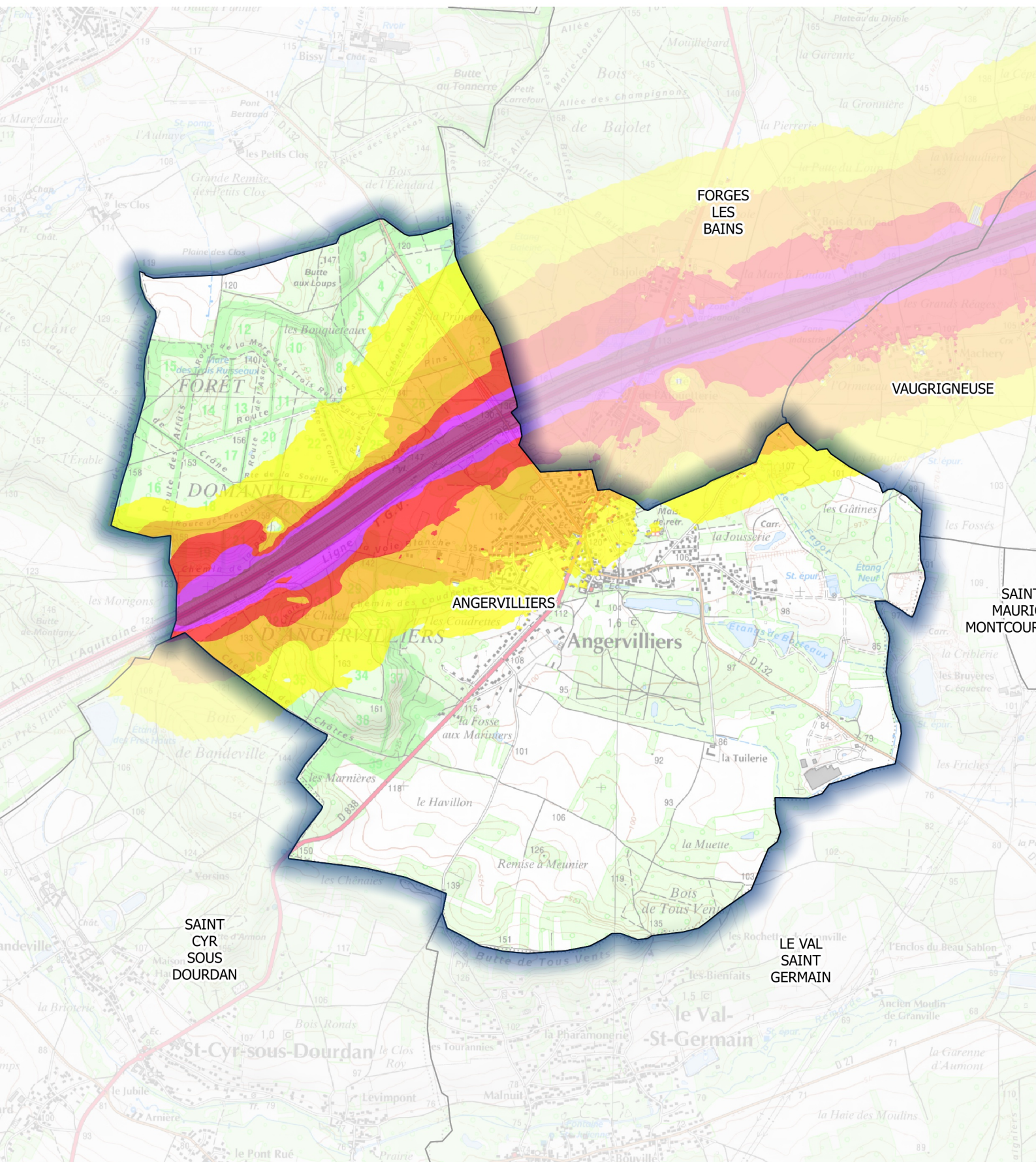
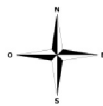







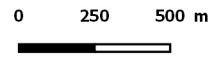
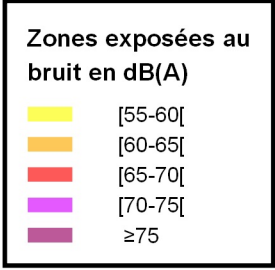
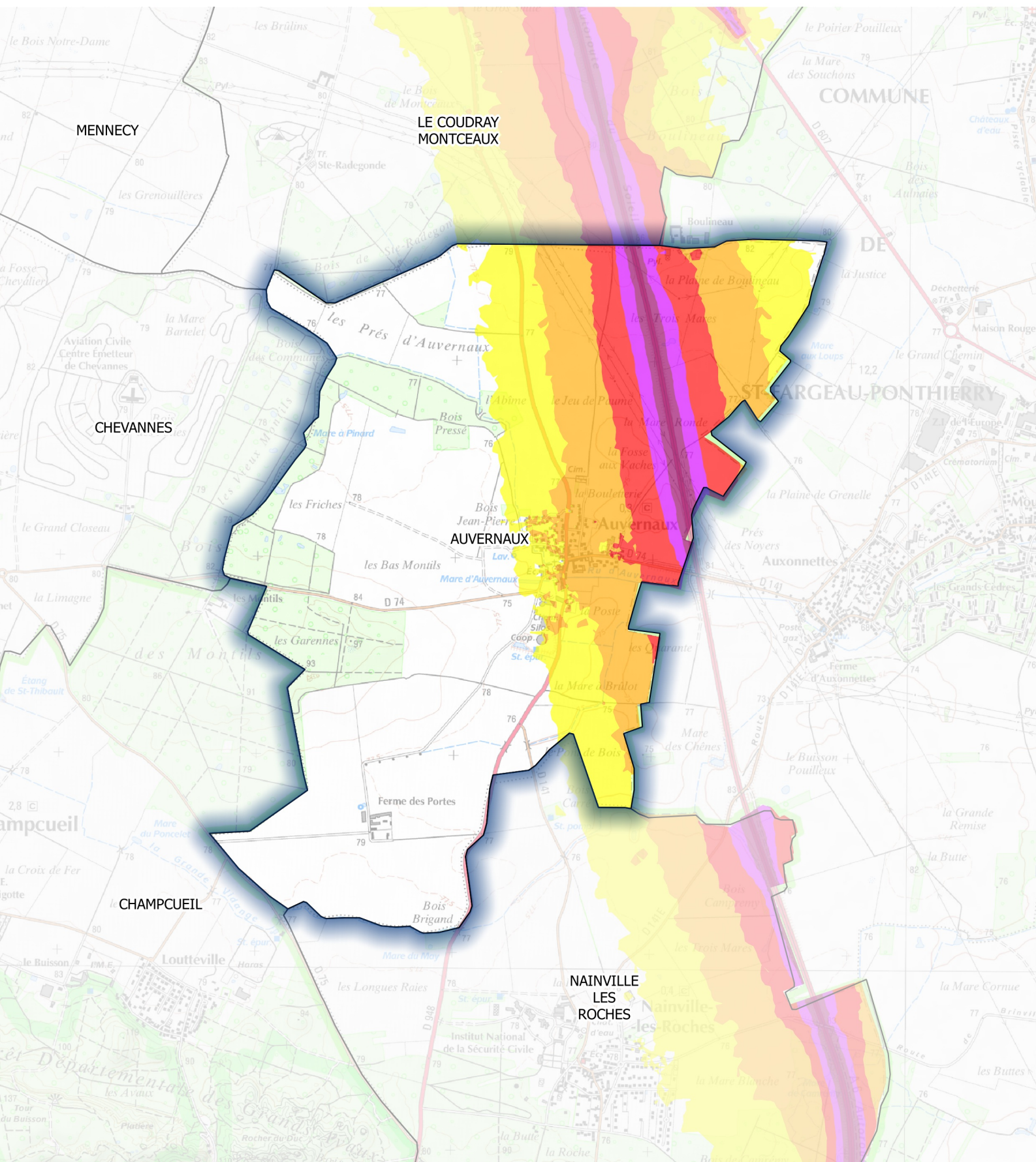
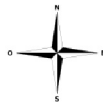
Carte de type A (Lden)
Infrastructures routières nationales et autoroutières dont le trafic est supérieur à 3 millions de véhicules par an
Estimation du bruit sur 24 heures



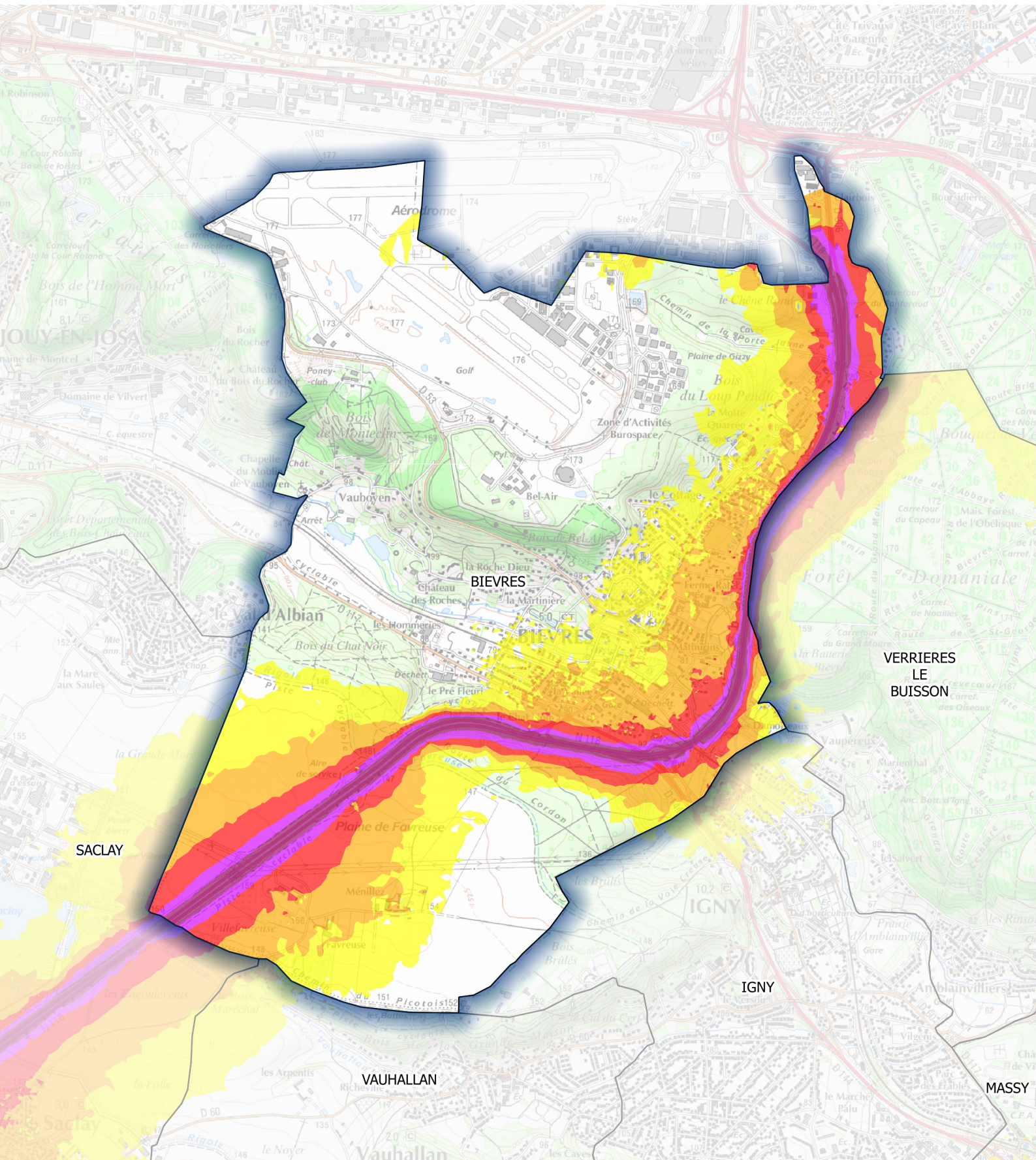
Zones exposées au bruit en dB(A)

| | |
|---|---------|
|  | [55-60[|
|  | [60-65[|
|  | [65-70[|
|  | [70-75[|
|  | ≥75 |






Carte de type A (Lden)
Infrastructures routières nationales et autoroutières dont le trafic est supérieur à 3 millions de véhicules par an
Estimation du bruit sur 24 heures



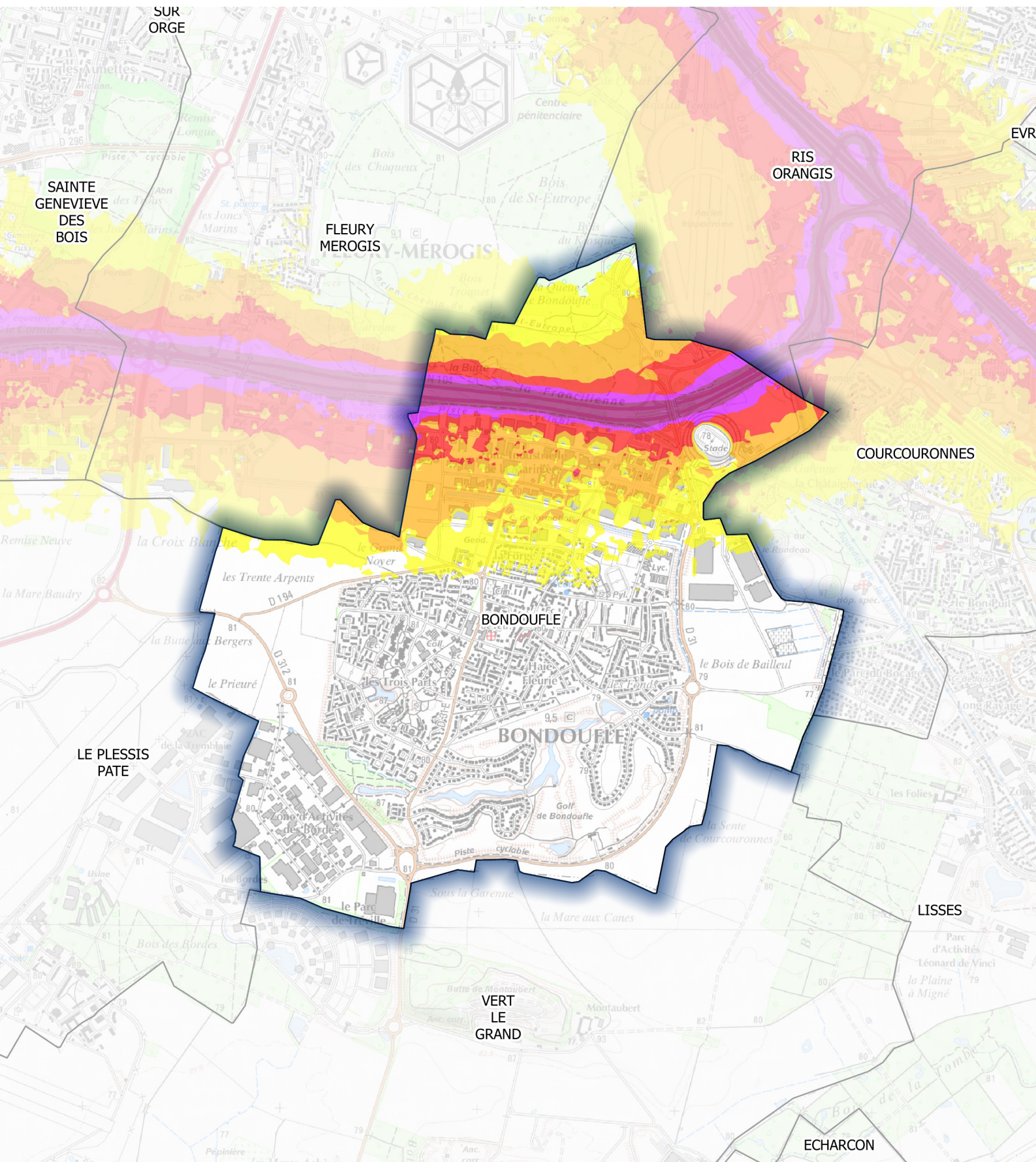
Carte de type A (Lden)
Infrastructures routières nationales et autoroutières dont le trafic est supérieur à 3 millions de véhicules par an
Estimation du bruit sur 24 heures



Zones exposées au bruit en dB(A)

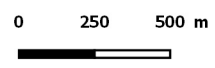
| | |
|---|---------|
|  | [55-60[|
|  | [60-65[|
|  | [65-70[|
|  | [70-75[|
|  | ≥75 |

Carte de type A (Lden)
Infrastructures routières nationales et autoroutières dont le trafic est supérieur à 3 millions de véhicules par an
Estimation du bruit sur 24 heures

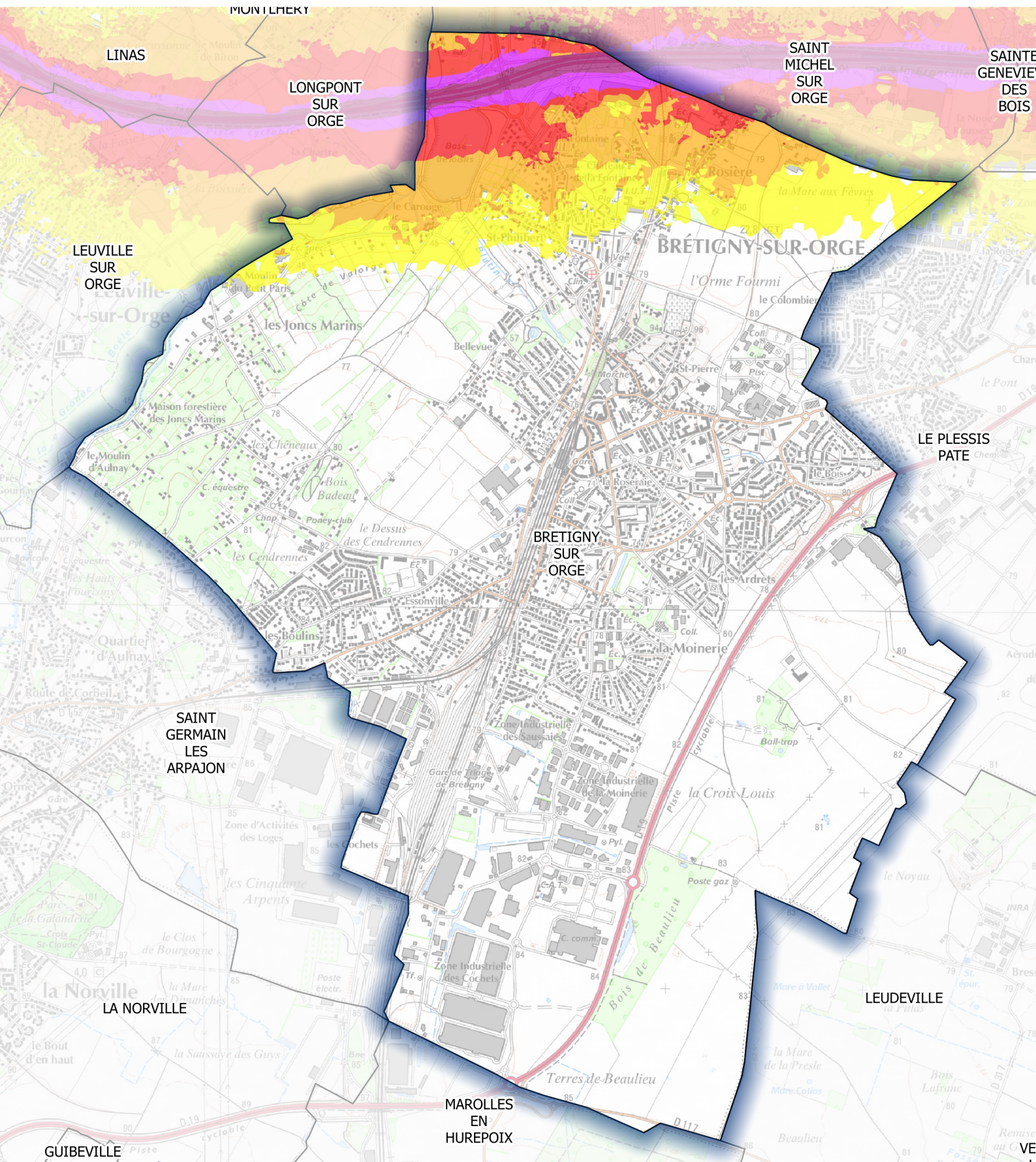


Zones exposées au bruit en dB(A)

| | |
|--|---------|
| ■ | [55-60[|
| ■ | [60-65[|
| ■ | [65-70[|
| ■ | [70-75[|
| ■ | ≥75 |

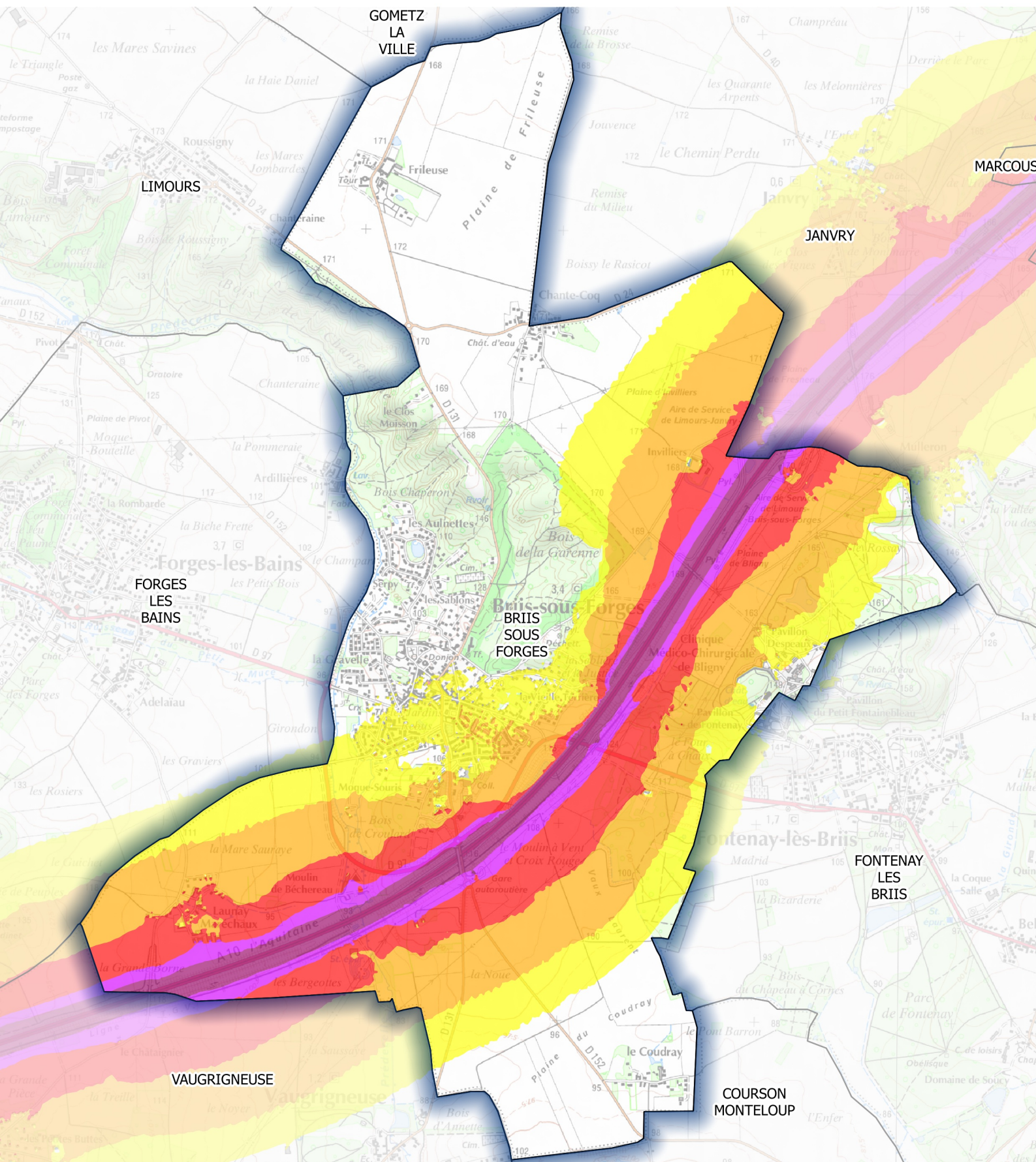


Carte de type A (Lden)
Infrastructures routières nationales et autoroutières dont le trafic est supérieur à 3 millions de véhicules par an
Estimation du bruit sur 24 heures



| Zones exposées au bruit en dB(A) | |
|---|---------|
| | [55-60[|
| | [60-65[|
| | [65-70[|
| | [70-75[|
| | ≥75 |

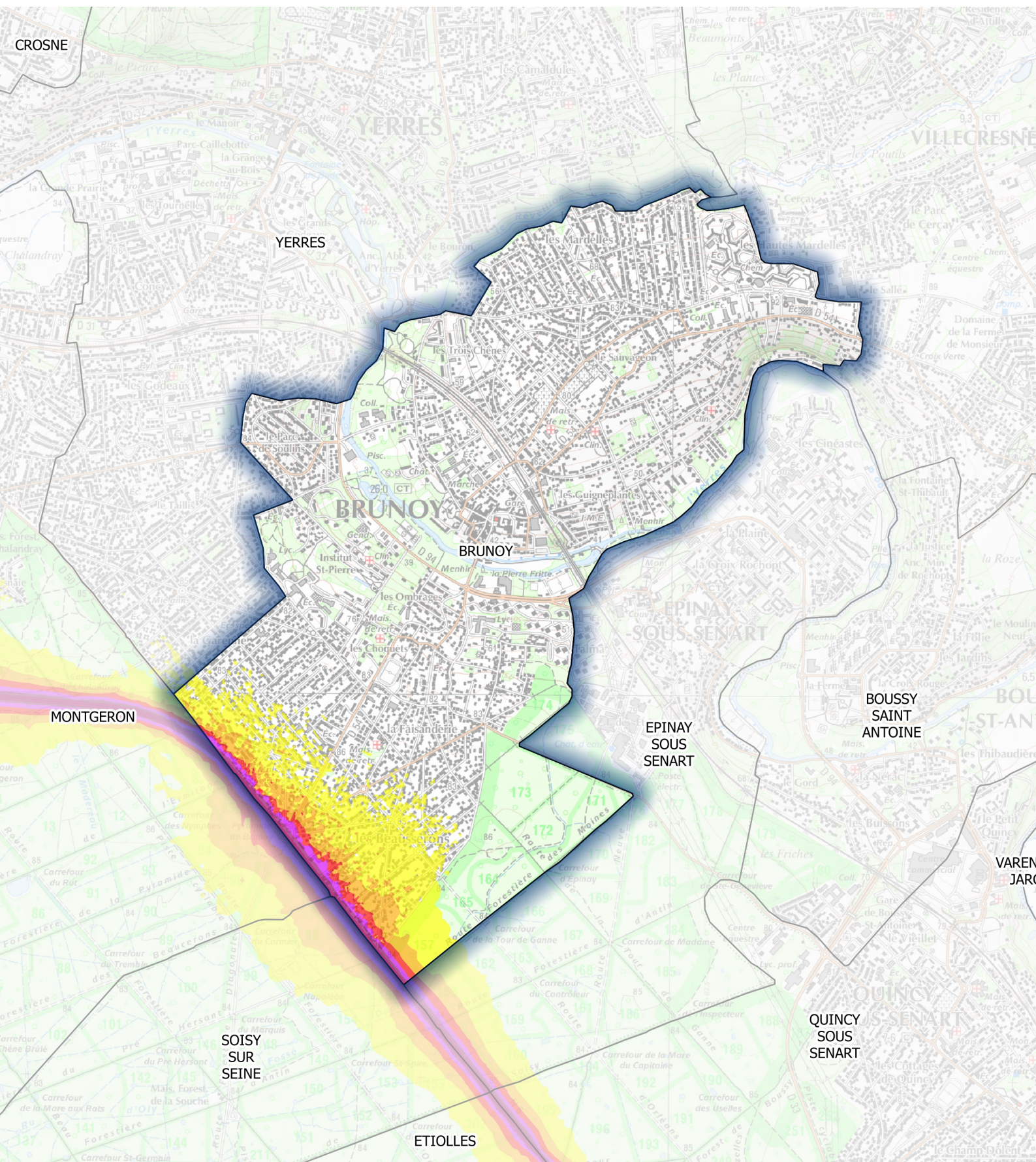
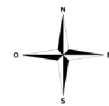
Carte de type A (Lden)
Infrastructures routières nationales et autoroutières dont le trafic est supérieur à 3 millions de véhicules par an
Estimation du bruit sur 24 heures



Zones exposées au bruit en dB(A)

| | |
|--|---------|
| | [55-60[|
| | [60-65[|
| | [65-70[|
| | [70-75[|
| | ≥75 |

Carte de type A (Lden)
Infrastructures routières nationales et autoroutières dont le trafic est supérieur à 3 millions de véhicules par an
Estimation du bruit sur 24 heures



Zones exposées au bruit en dB(A)

- [55-60[
- [60-65[
- [65-70[
- [70-75[
- ≥75