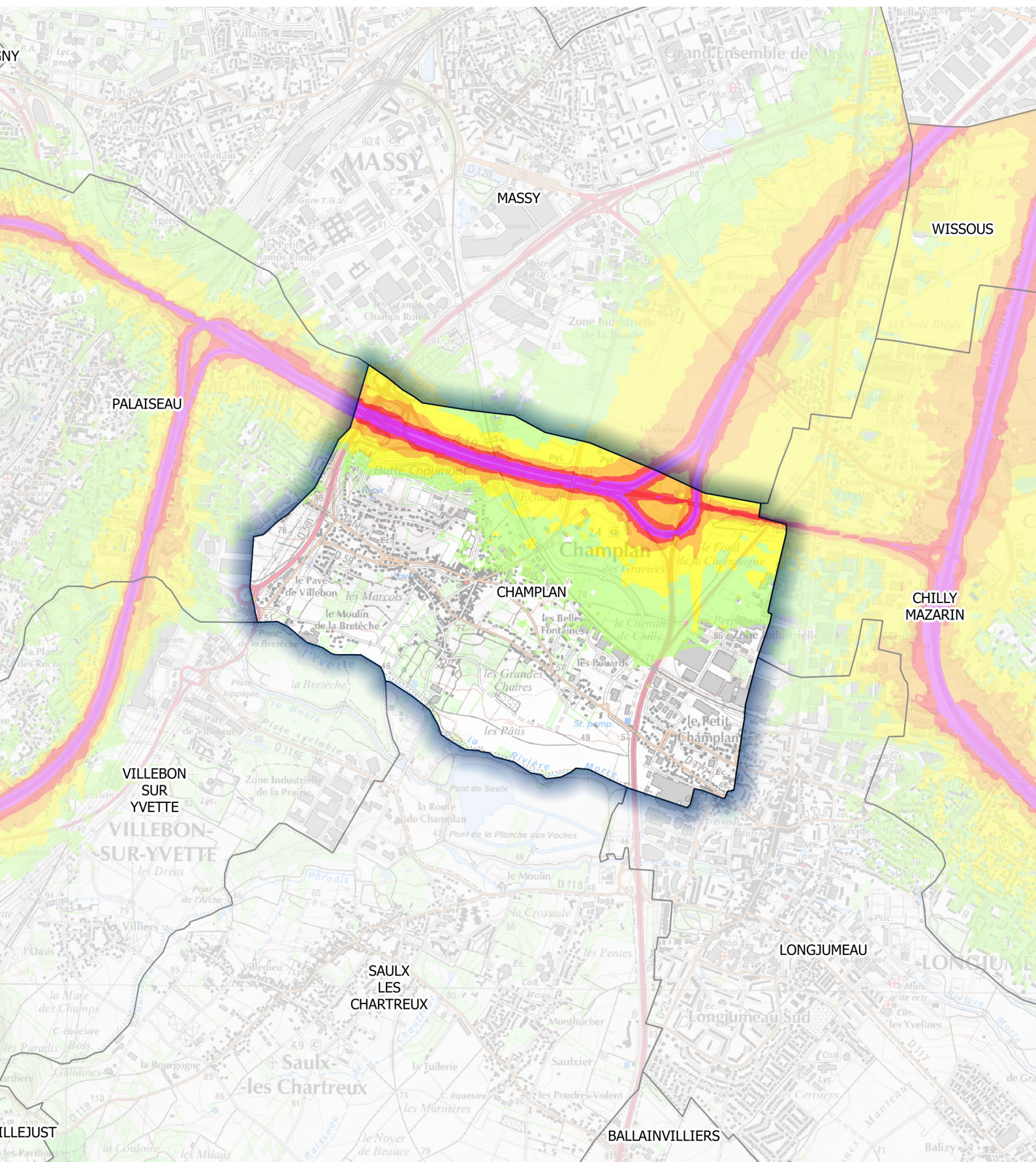


Carte de type A (Ln)
Infrastructures routières nationales et autoroutières dont le trafic est supérieur à 3 millions de véhicules par an
Estimation du bruit sur la période nocturne



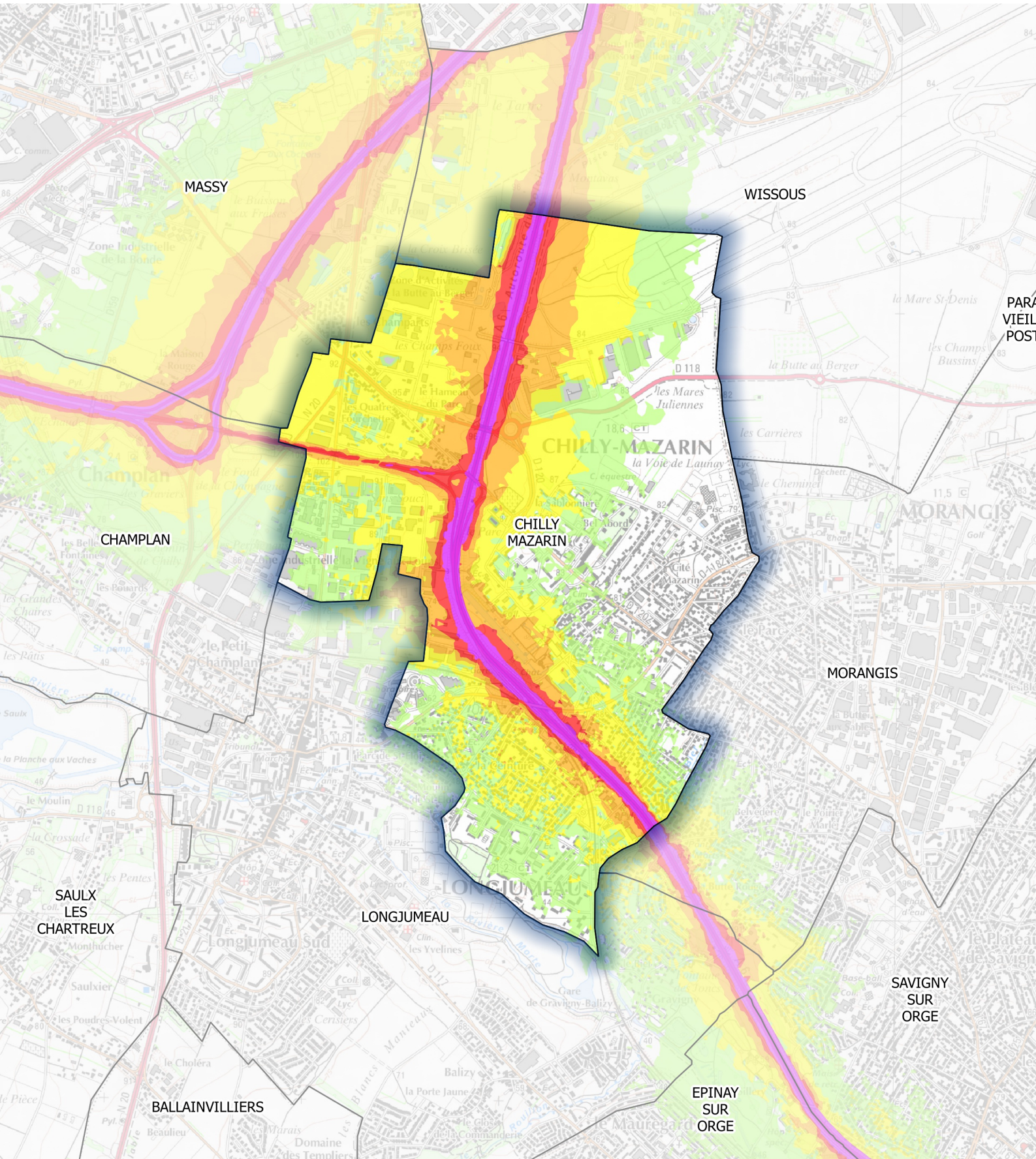
Zones exposées au bruit en dB(A)

	[50-55[
	[55-60[
	[60-65[
	[65-70[
	≥70

Carte de type A (Ln)

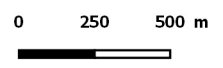
Infrastructures routières nationales et autoroutières dont le trafic est supérieur à 3 millions de véhicules par an

Estimation du bruit sur la période nocturne



Zones exposées au bruit en dB(A)

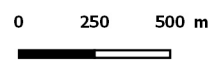
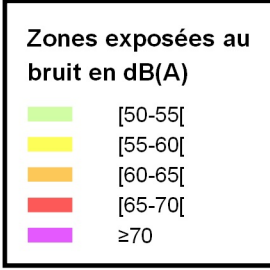
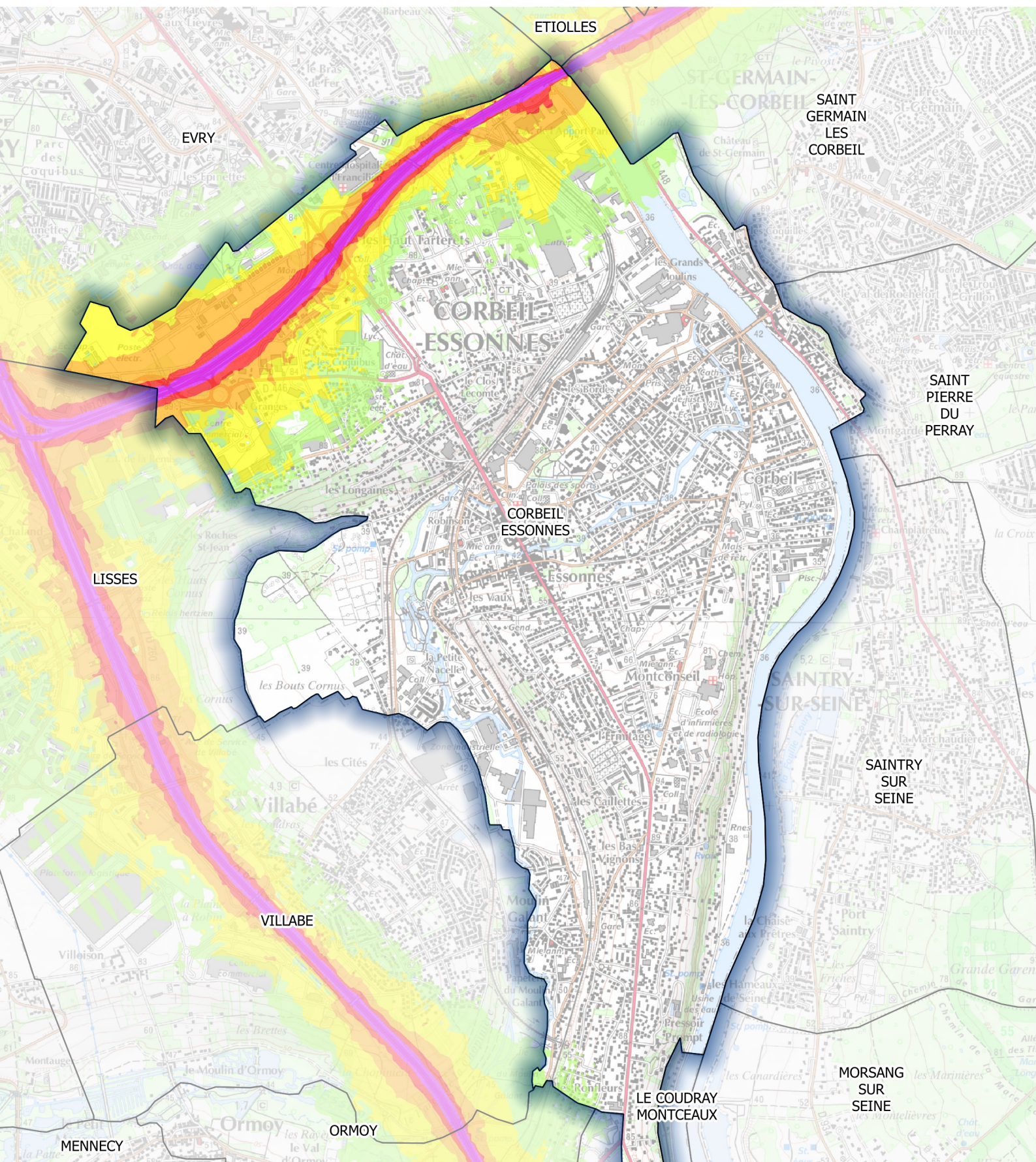
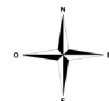
[50-55[
[55-60[
[60-65[
[65-70[
≥70



Carte de type A (Ln)

Infrastructures routières nationales et autoroutières dont le trafic est supérieur à 3 millions de véhicules par an

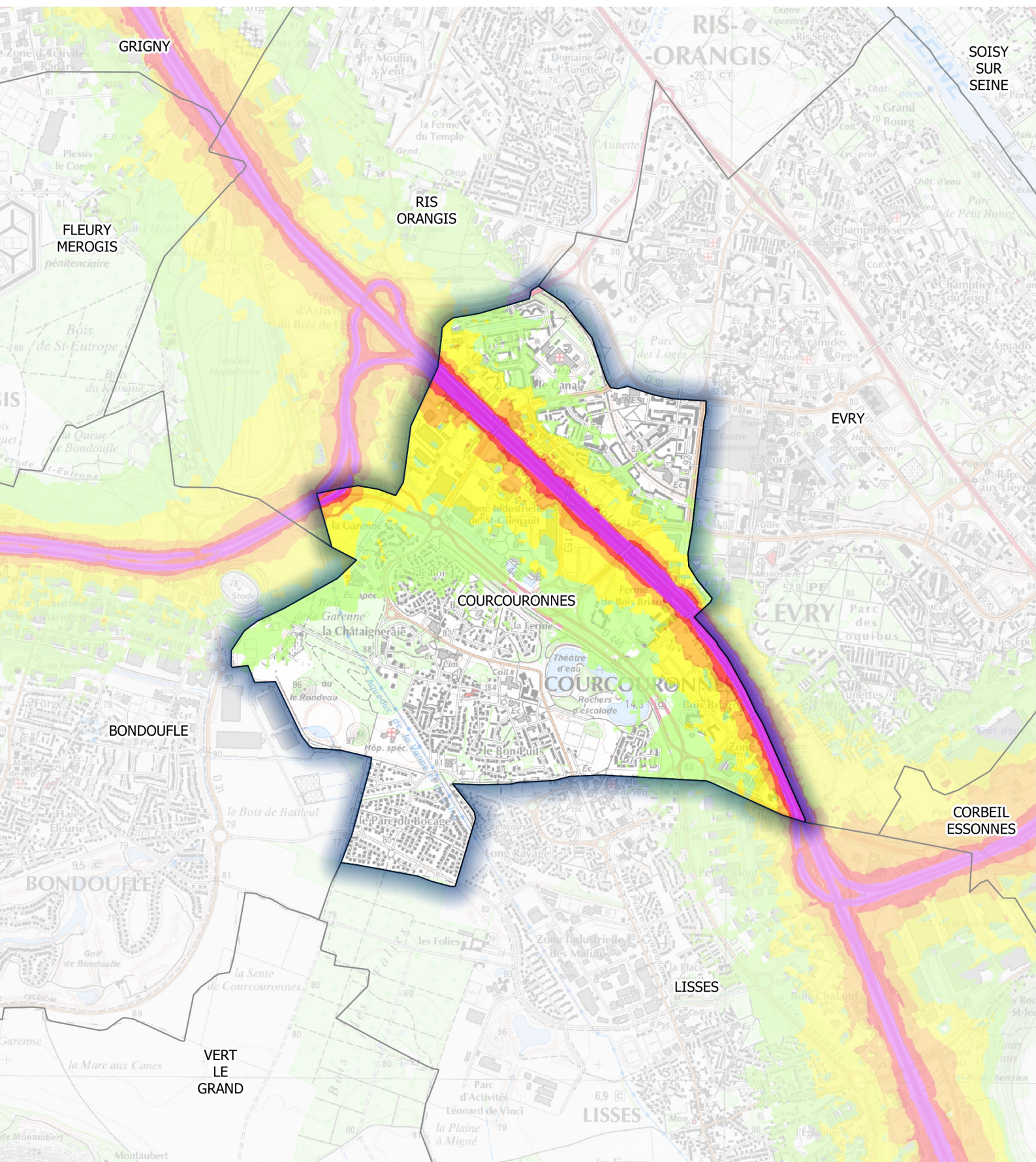
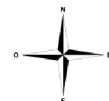
Estimation du bruit sur la période nocturne



Carte de type A (Ln)

Infrastructures routières nationales et autoroutières dont le trafic est supérieur à 3 millions de véhicules par an

Estimation du bruit sur la période nocturne

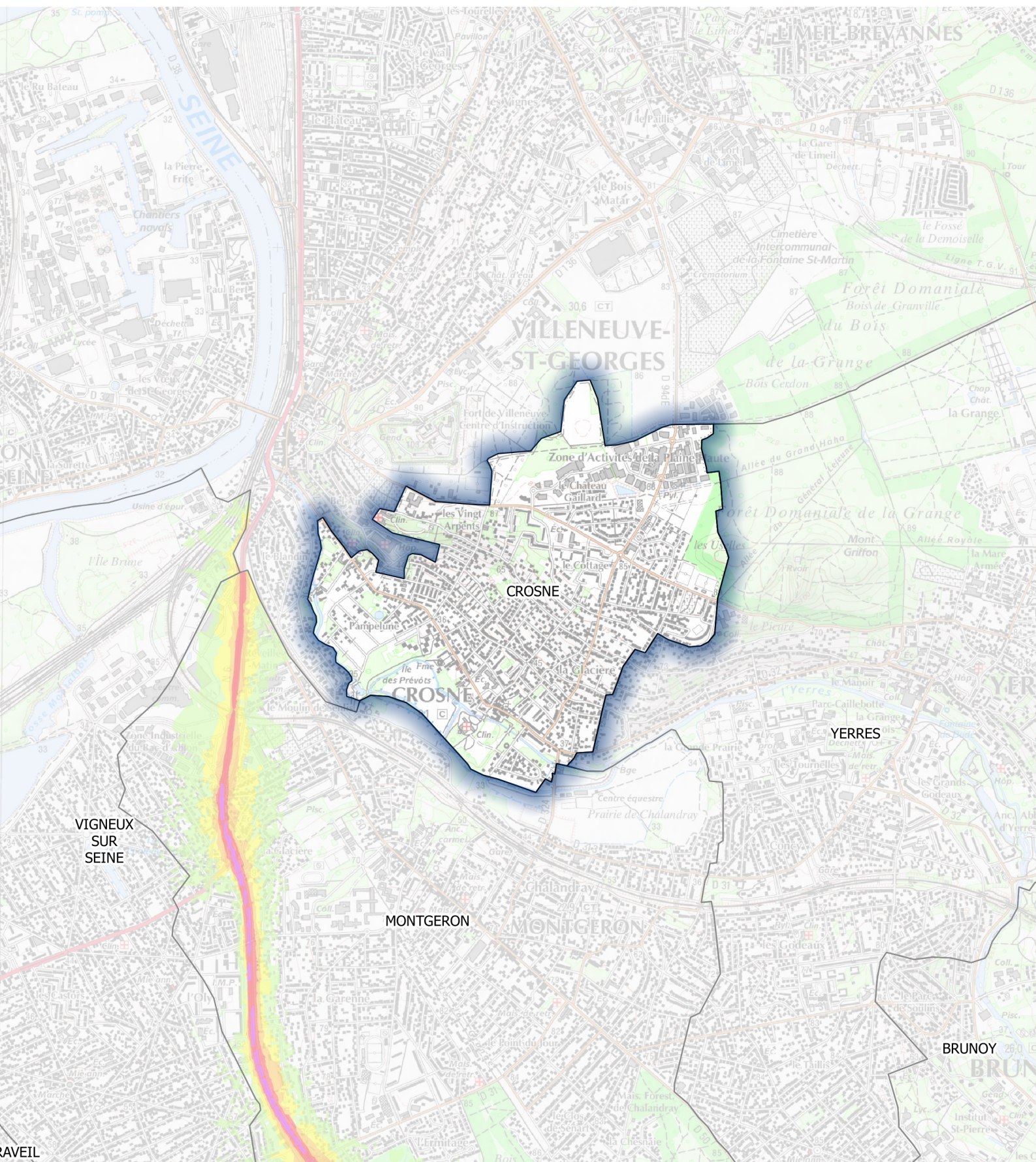
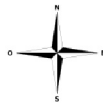


Zones exposées au bruit en dB(A)

[50-55[
[55-60[
[60-65[
[65-70[
≥70

Carte de type A (Ln)

Infrastructures routières nationales et autoroutières dont le trafic est supérieur à 3 millions de véhicules par an Estimation du bruit sur la période nocturne

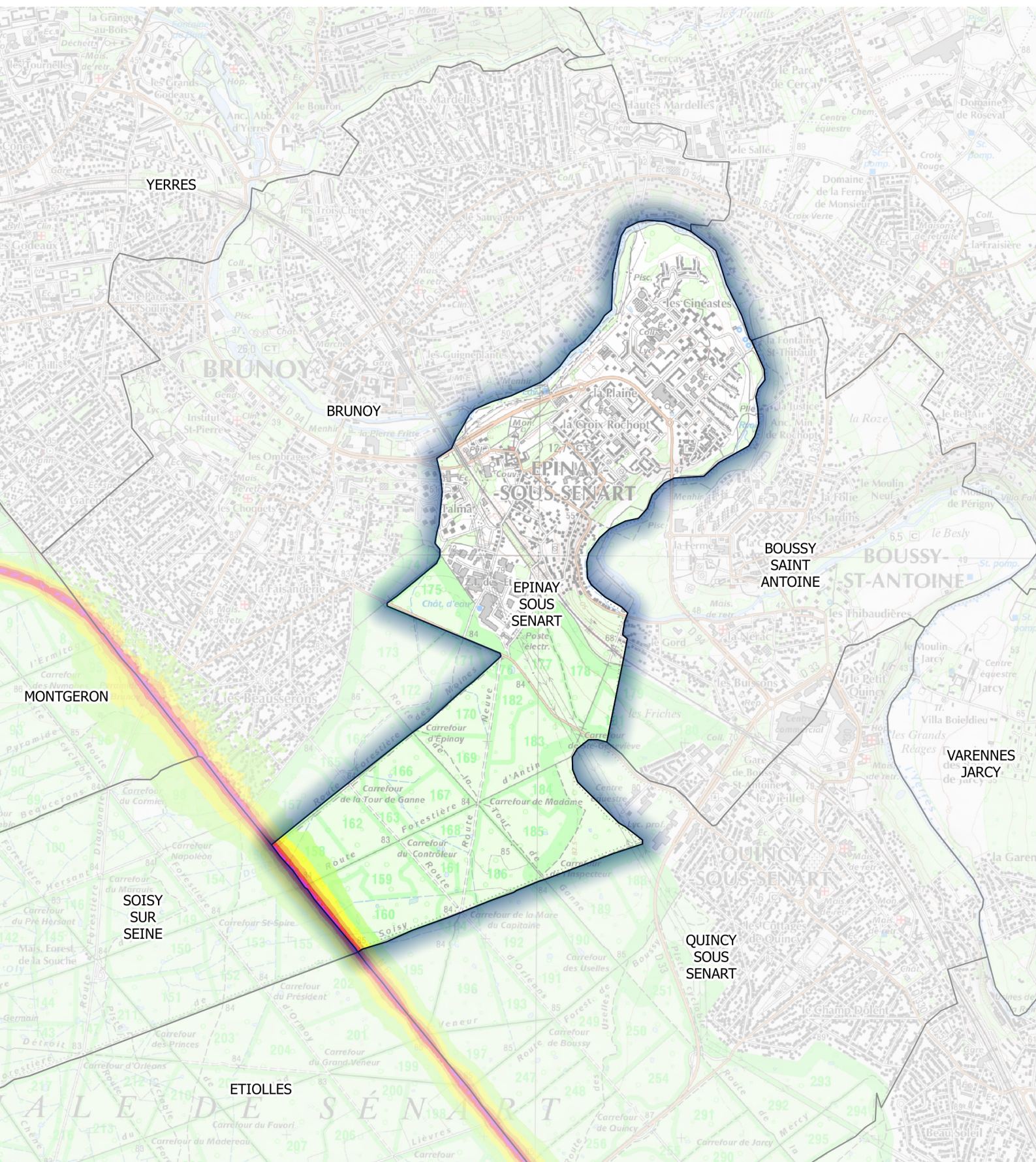
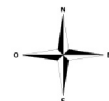


Zones exposées au bruit en dB(A)	
	[50-55[
	[55-60[
	[60-65[
	[65-70[
	≥70

Carte de type A (Ln)

Infrastructures routières nationales et autoroutières dont le trafic est supérieur à 3 millions de véhicules par an

Estimation du bruit sur la période nocturne

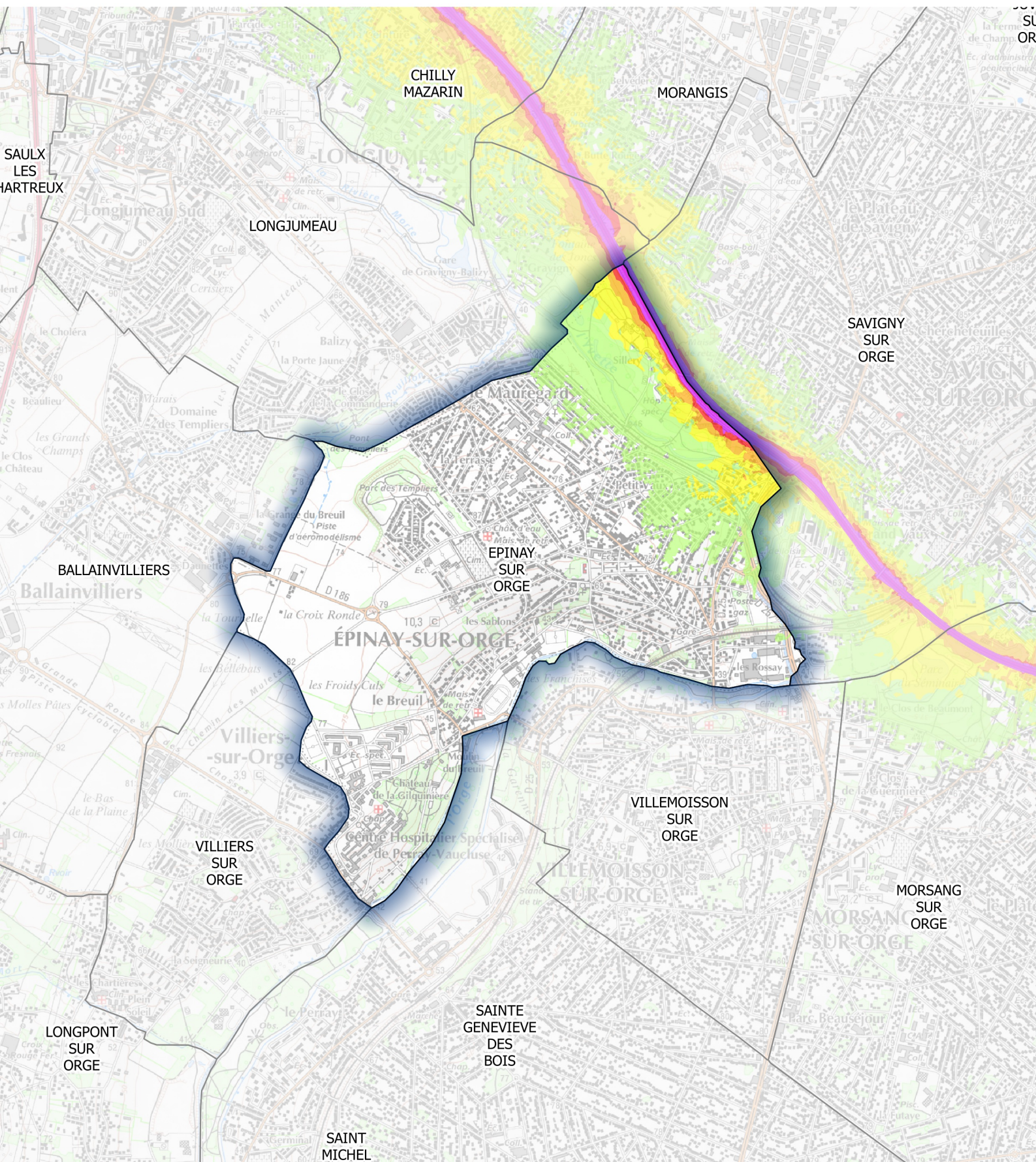
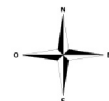


Zones exposées au bruit en dB(A)

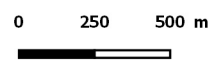
■	[50-55[
■	[55-60[
■	[60-65[
■	[65-70[
■	≥70

Carte de type A (Ln)

Infrastructures routières nationales et autoroutières dont le trafic est supérieur à 3 millions de véhicules par an Estimation du bruit sur la période nocturne

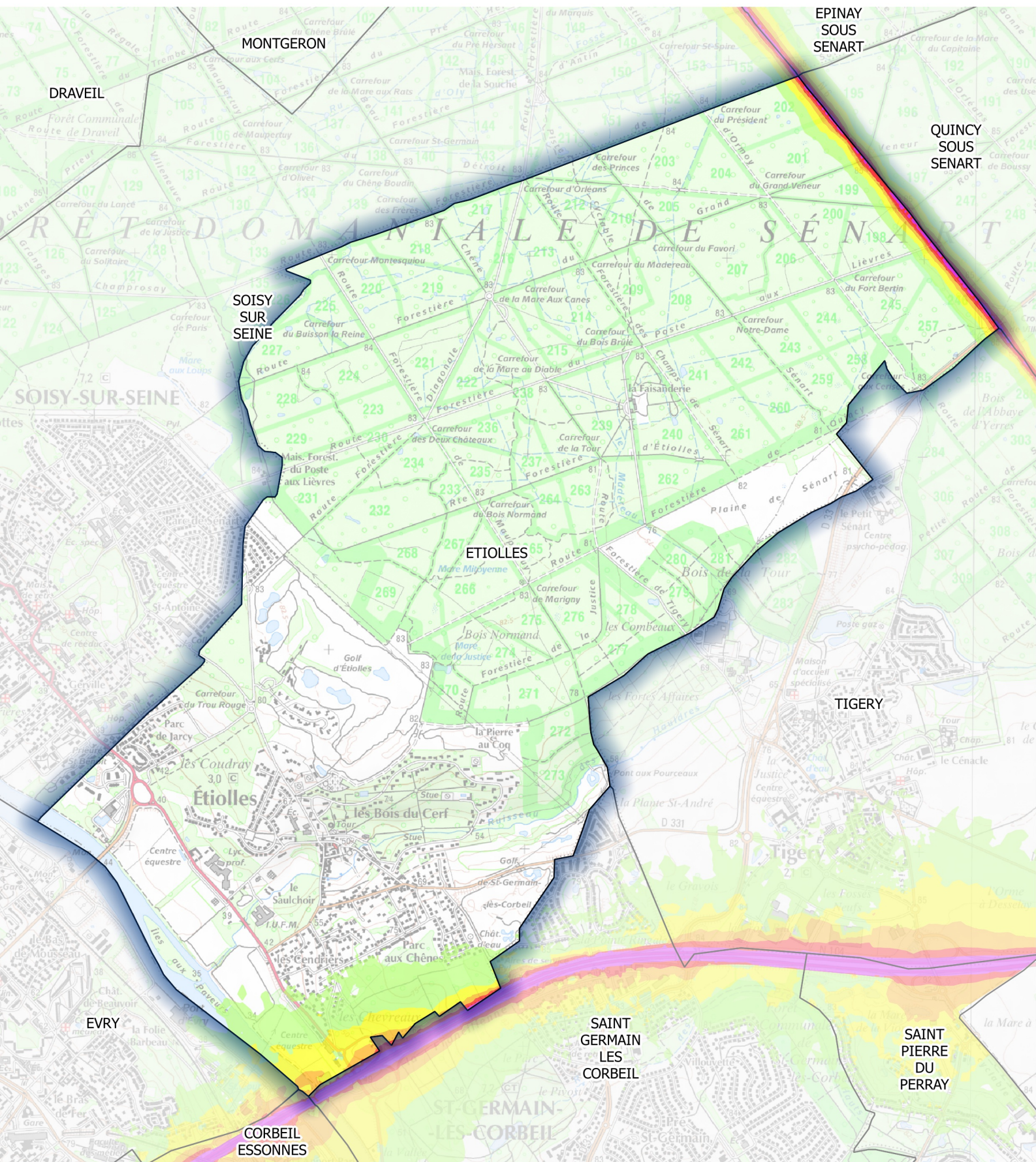
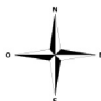


Zones exposées au bruit en dB(A)	
	[50-55[
	[55-60[
	[60-65[
	[65-70[
	≥70

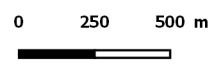


Carte de type A (Ln)

Infrastructures routières nationales et autoroutières dont le trafic est supérieur à 3 millions de véhicules par an Estimation du bruit sur la période nocturne



Zones exposées au bruit en dB(A)	
	[50-55[
	[55-60[
	[60-65[
	[65-70[
	≥70



Carte de type A (Ln)

Infrastructures routières nationales et autoroutières dont le trafic est supérieur à 3 millions de véhicules par an

Estimation du bruit sur la période nocturne

