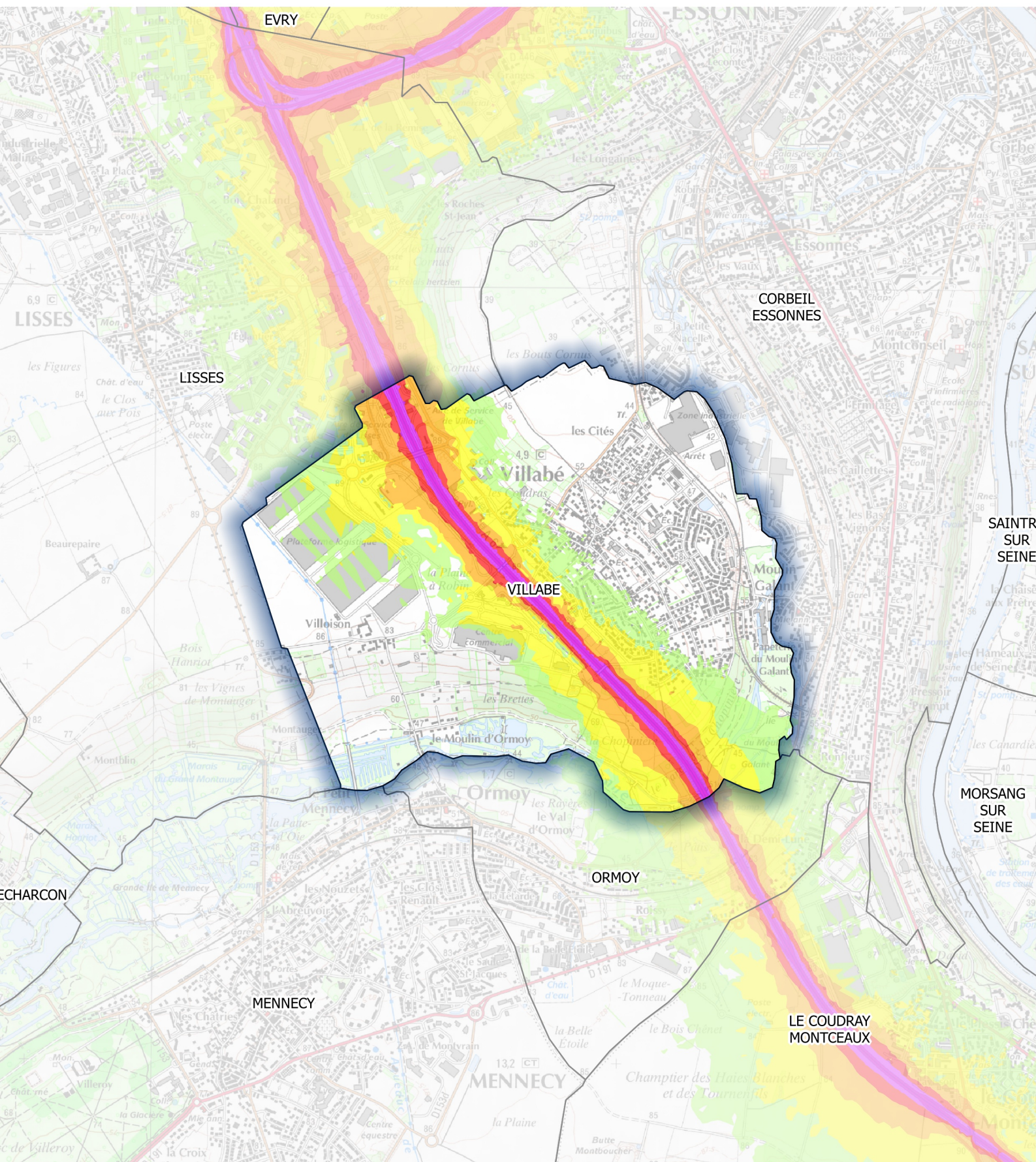
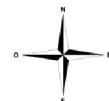


Carte de type A (Ln)

Infrastructures routières nationales et autoroutières dont le trafic est supérieur à 3 millions de véhicules par an

Estimation du bruit sur la période nocturne



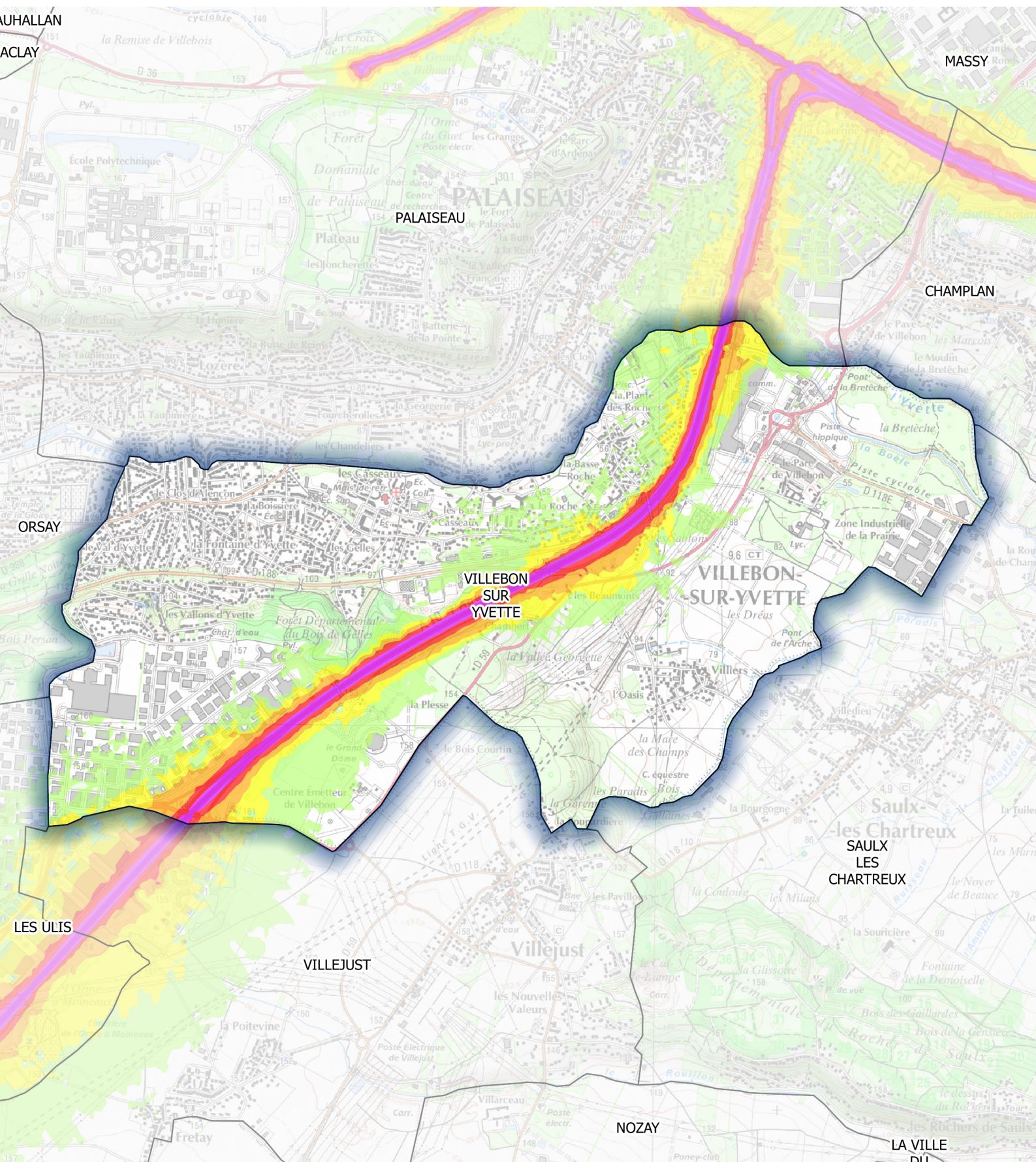
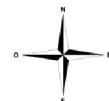
Zones exposées au bruit en dB(A)

[50-55[
[55-60[
[60-65[
[65-70[
≥70

Carte de type A (Ln)

Infrastructures routières nationales et autoroutières dont le trafic est supérieur à 3 millions de véhicules par an

Estimation du bruit sur la période nocturne

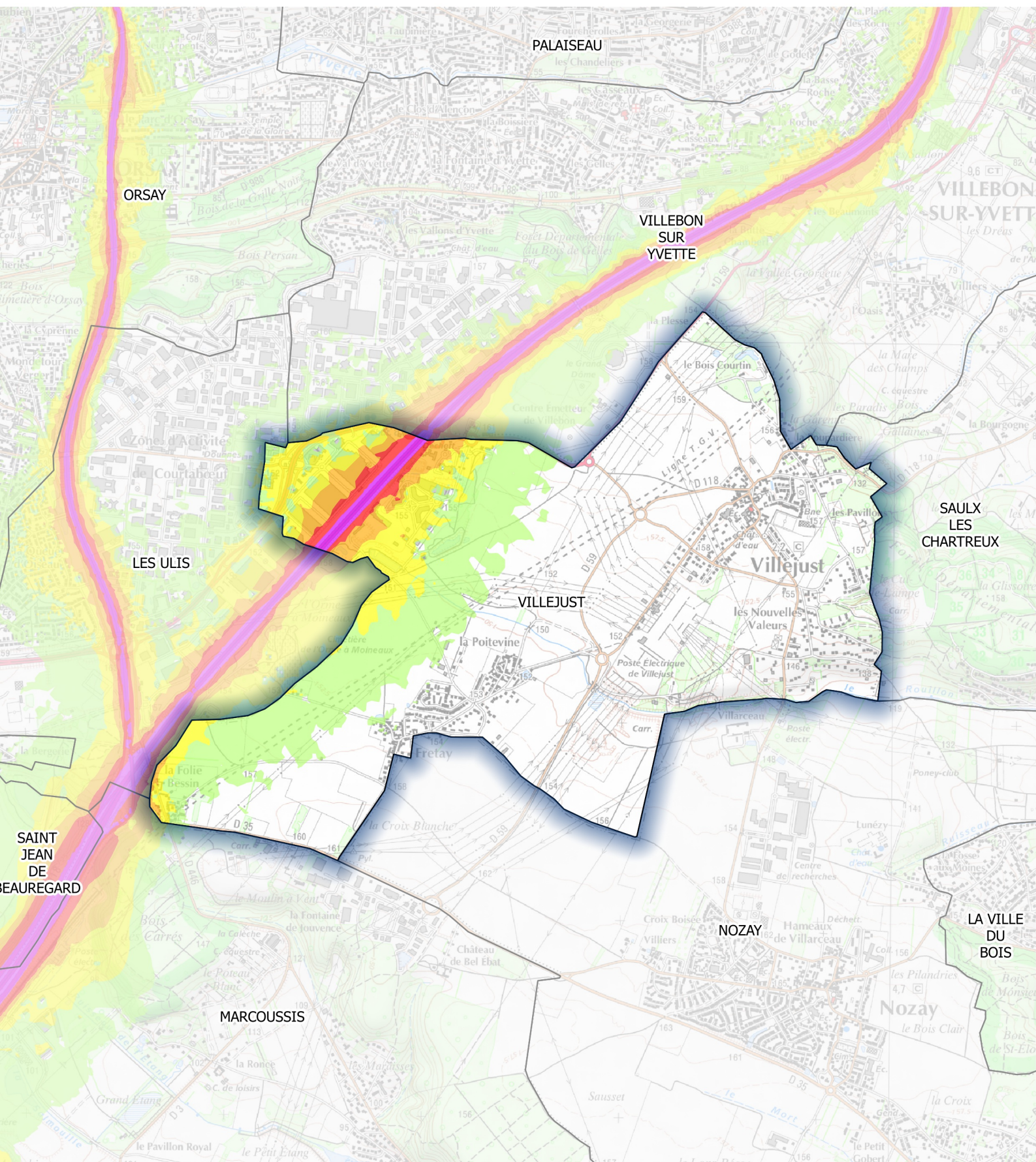
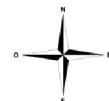


Zones exposées au bruit en dB(A)	
■	[50-55[
■	[55-60[
■	[60-65[
■	[65-70[
■	≥70

Carte de type A (Ln)

Infrastructures routières nationales et autoroutières dont le trafic est supérieur à 3 millions de véhicules par an

Estimation du bruit sur la période nocturne



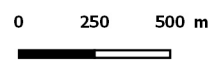
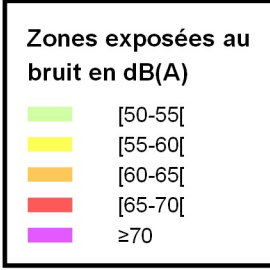
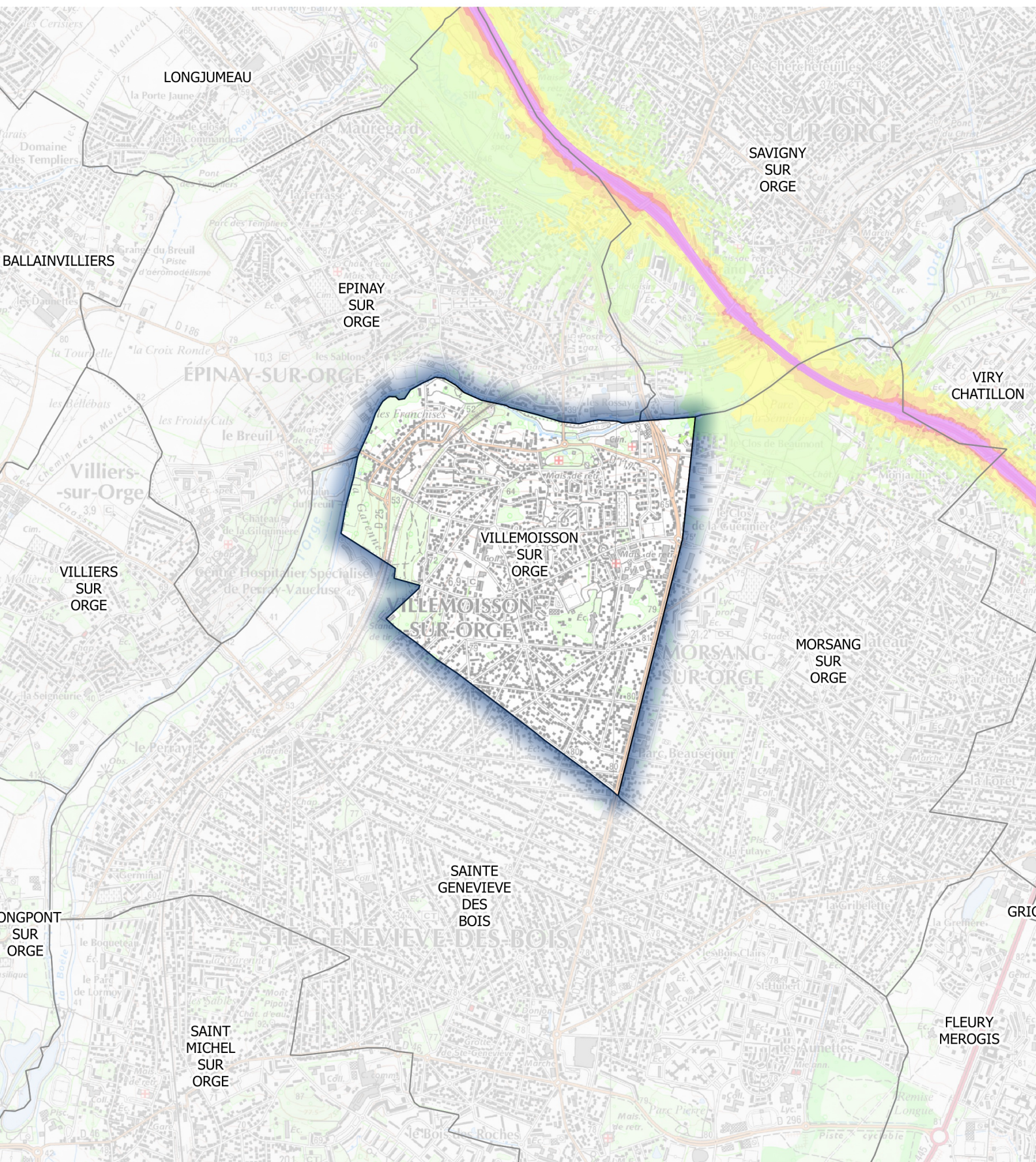
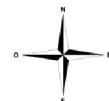
Zones exposées au bruit en dB(A)

	[50-55[
	[55-60[
	[60-65[
	[65-70[
	≥70

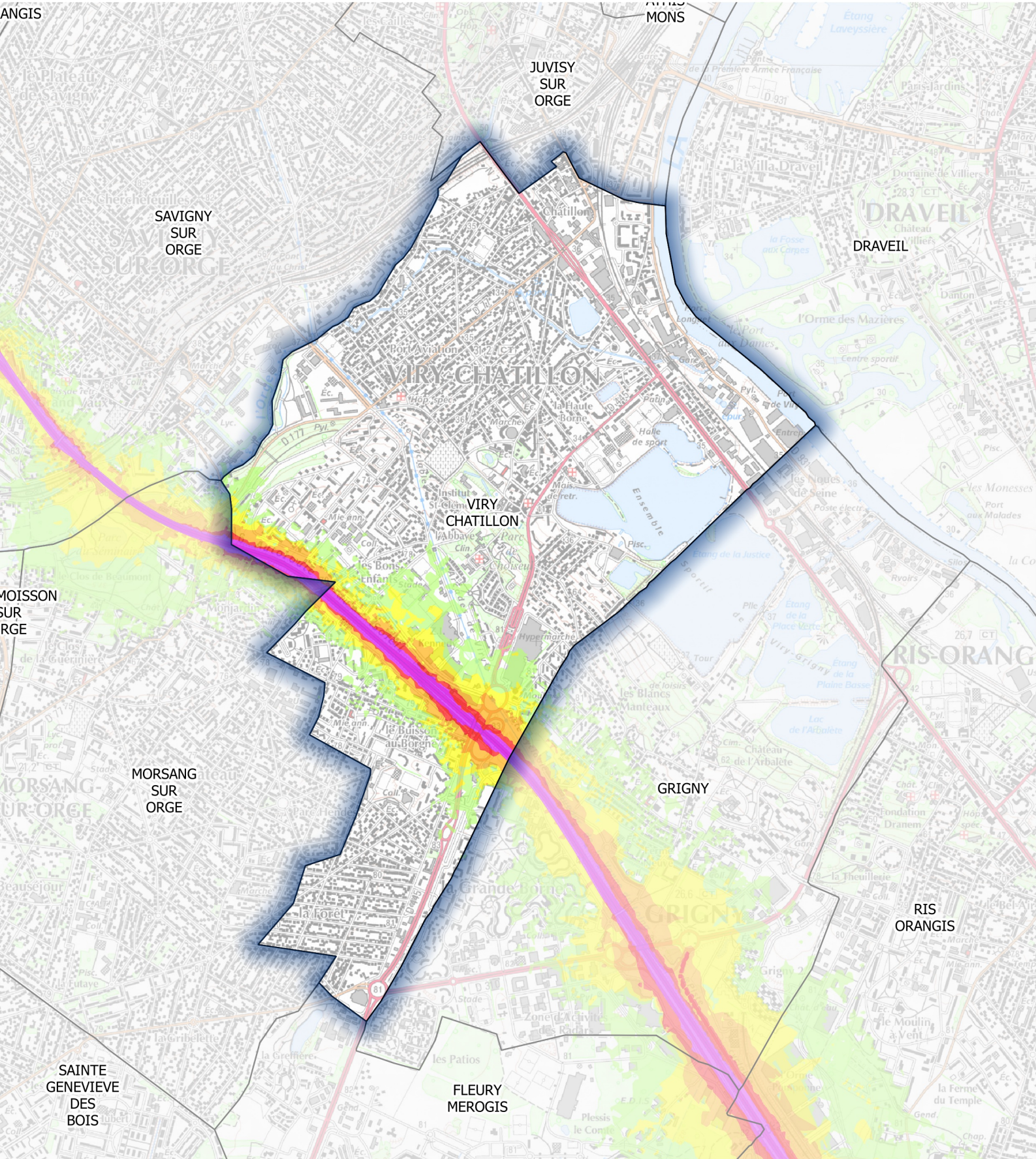
Carte de type A (Ln)

Infrastructures routières nationales et autoroutières dont le trafic est supérieur à 3 millions de véhicules par an

Estimation du bruit sur la période nocturne



Carte de type A (Ln)
Infrastructures routières nationales et autoroutières dont le trafic est supérieur à 3 millions de véhicules par an
Estimation du bruit sur la période nocturne



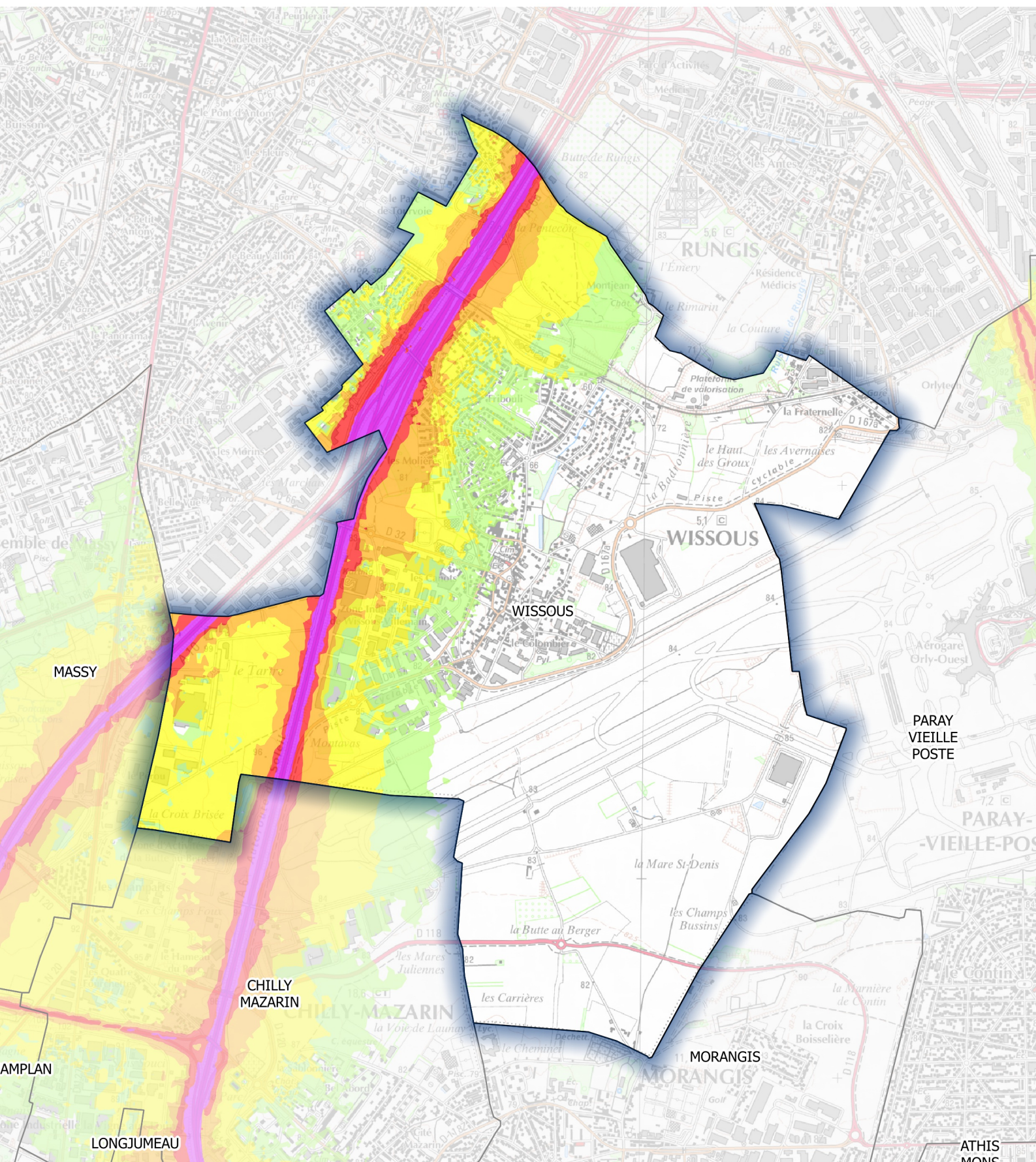
Zones exposées au bruit en dB(A)

■	[50-55[
■	[55-60[
■	[60-65[
■	[65-70[
■	≥70

Carte de type A (Ln)

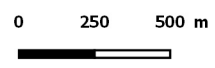
Infrastructures routières nationales et autoroutières dont le trafic est supérieur à 3 millions de véhicules par an

Estimation du bruit sur la période nocturne



Zones exposées au bruit en dB(A)

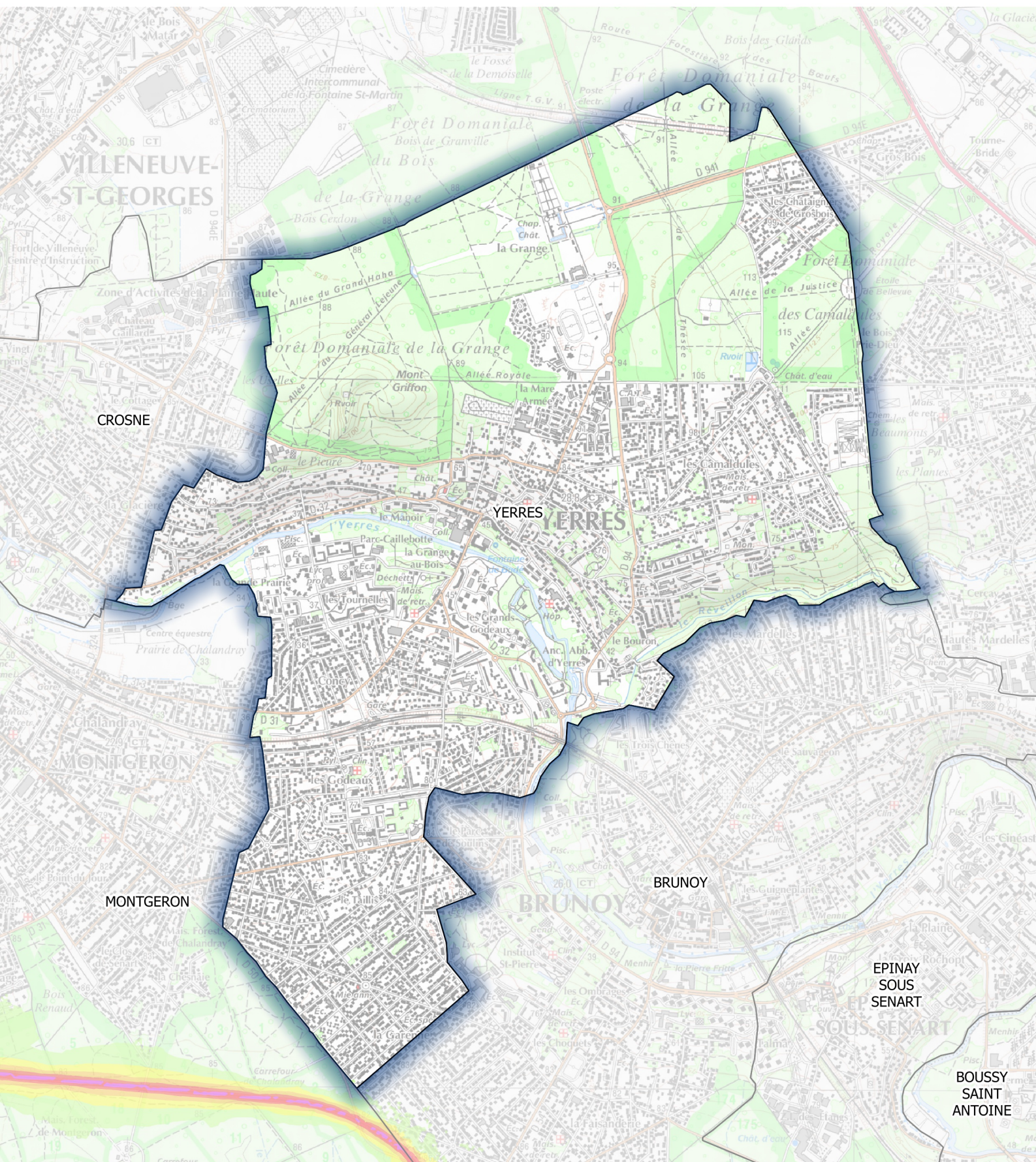
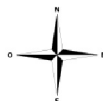
■	[50-55[
■	[55-60[
■	[60-65[
■	[65-70[
■	≥70



Carte de type A (Ln)

Infrastructures routières nationales et autoroutières dont le trafic est supérieur à 3 millions de véhicules par an

Estimation du bruit sur la période nocturne



Zones exposées au bruit en dB(A)

- [50-55[
- [55-60[
- [60-65[
- [65-70[
- ≥70

