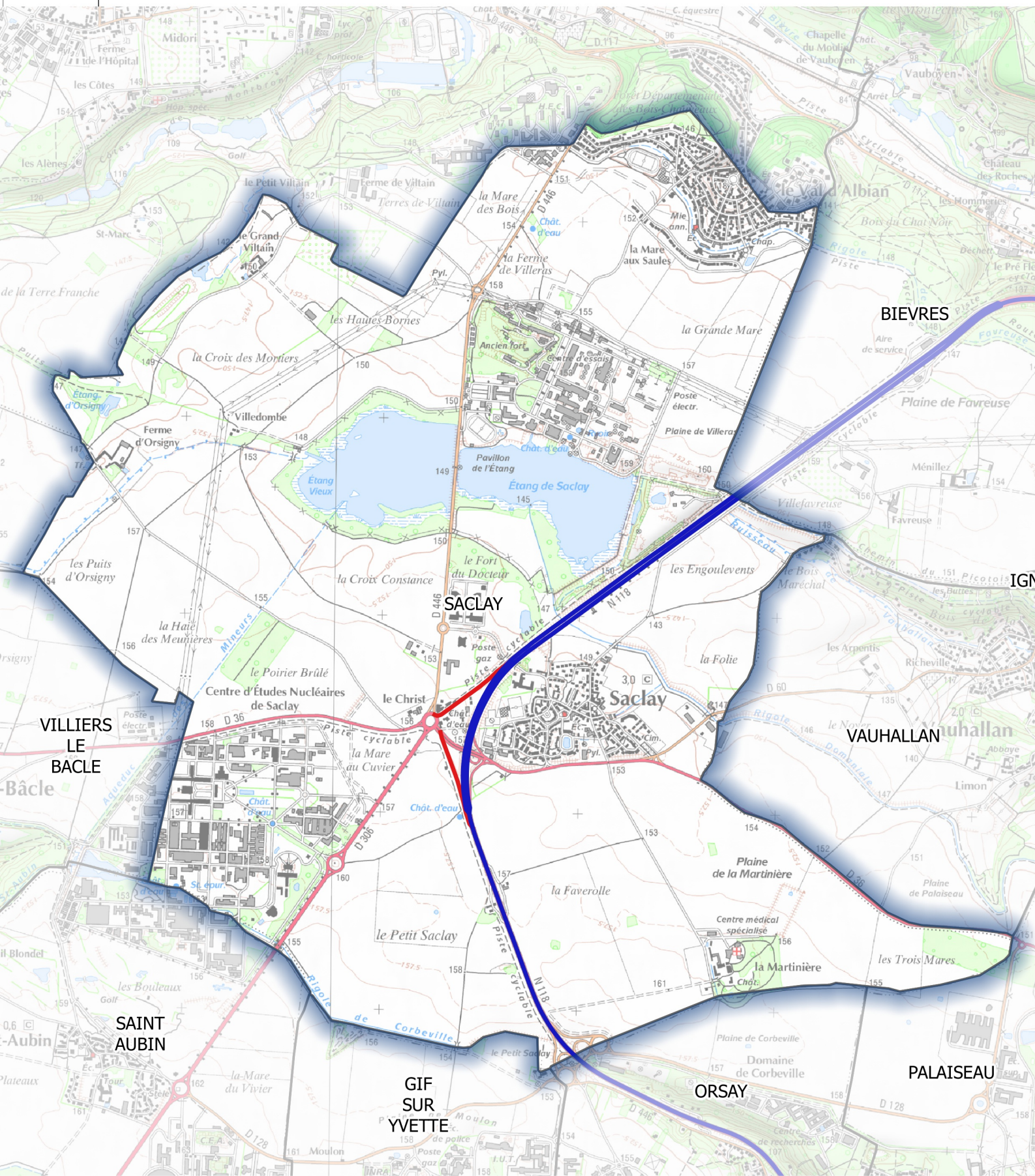


Classement sonore des infrastructures du réseau routier national et autoroutier

Carte de type B

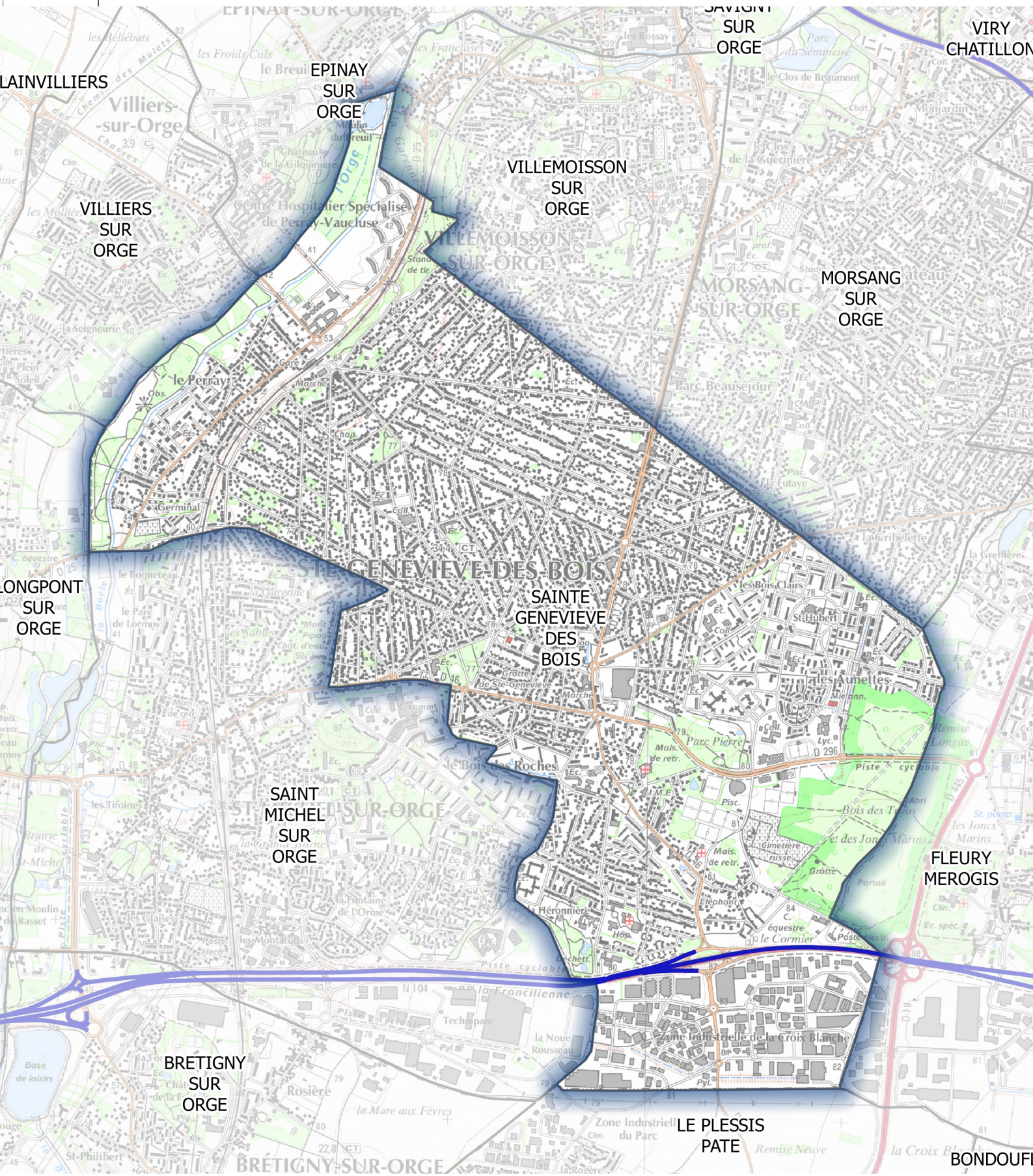
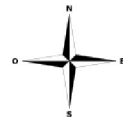





PRÉFET DE L'ESSONNE



Catégorie de l'infrastructure	Largeur maximum du secteur affecté par le bruit
	1 (300 m)
	2 (250 m)
	3 (100 m)





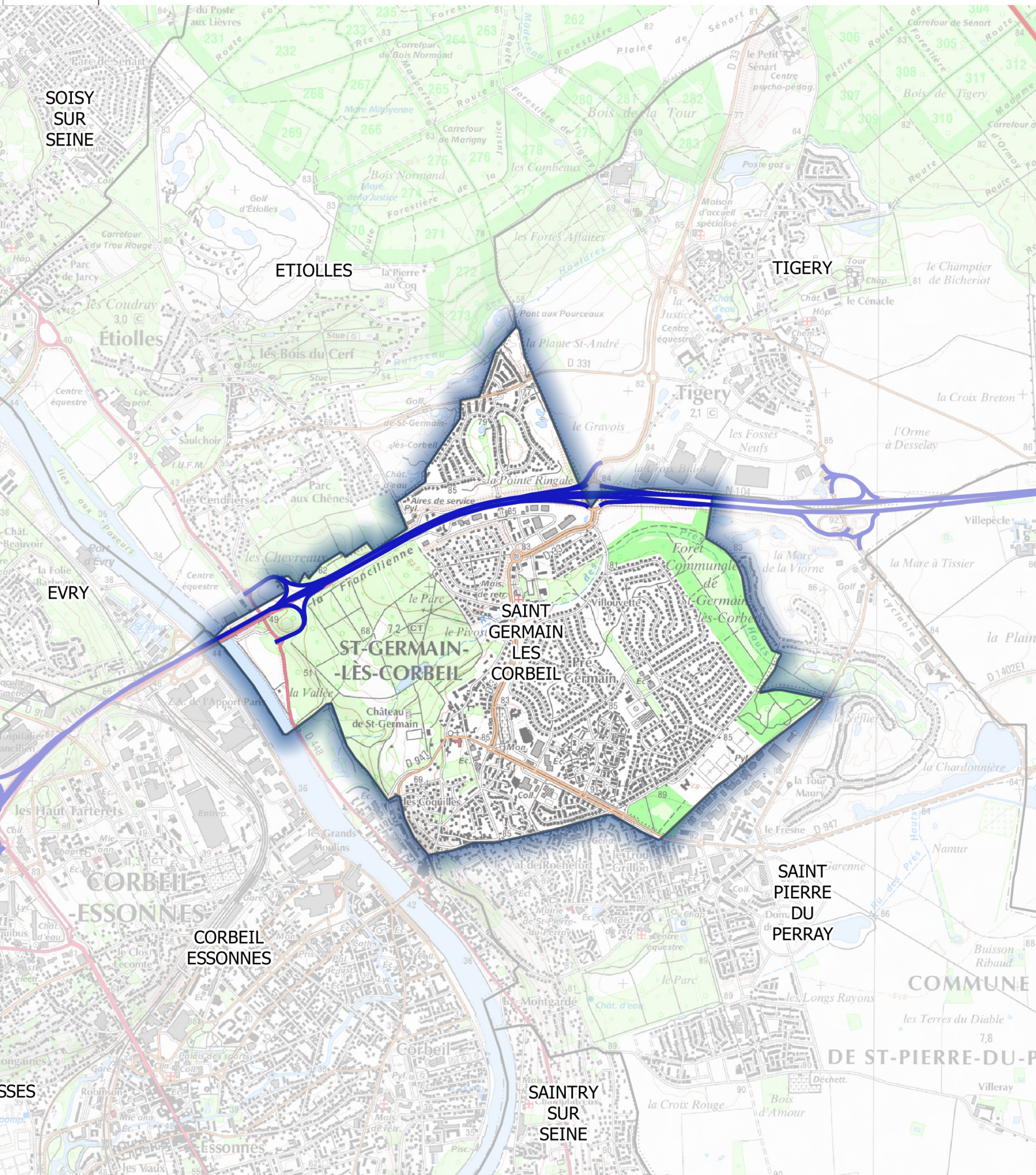
Catégorie de l'infrastructure	Largeur maximum du secteur affecté par le bruit
	1 (300 m)
	2 (250 m)
	3 (100 m)



Classement sonore des infrastructures du réseau routier national et autoroutier Carte de type B



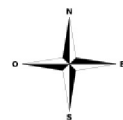
PRÉFET DE L'ESSONNE



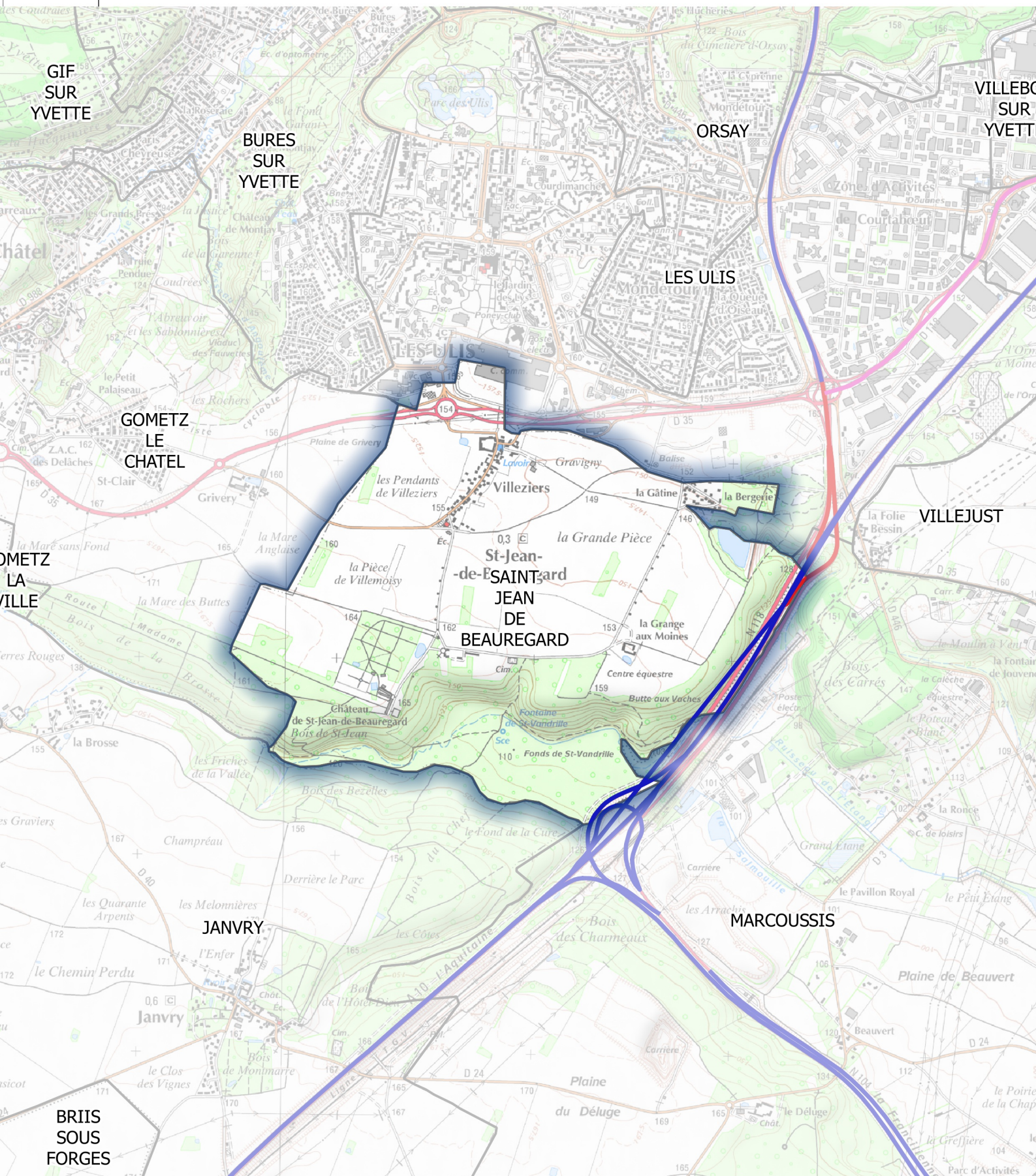
Catégorie de l'infrastructure	Largeur maximum du secteur affecté par le bruit
	1 (300 m)
	2 (250 m)
	3 (100 m)



Classement sonore des infrastructures du réseau routier national et autoroutier Carte de type B



PRÉFET DE L'ESSONNE



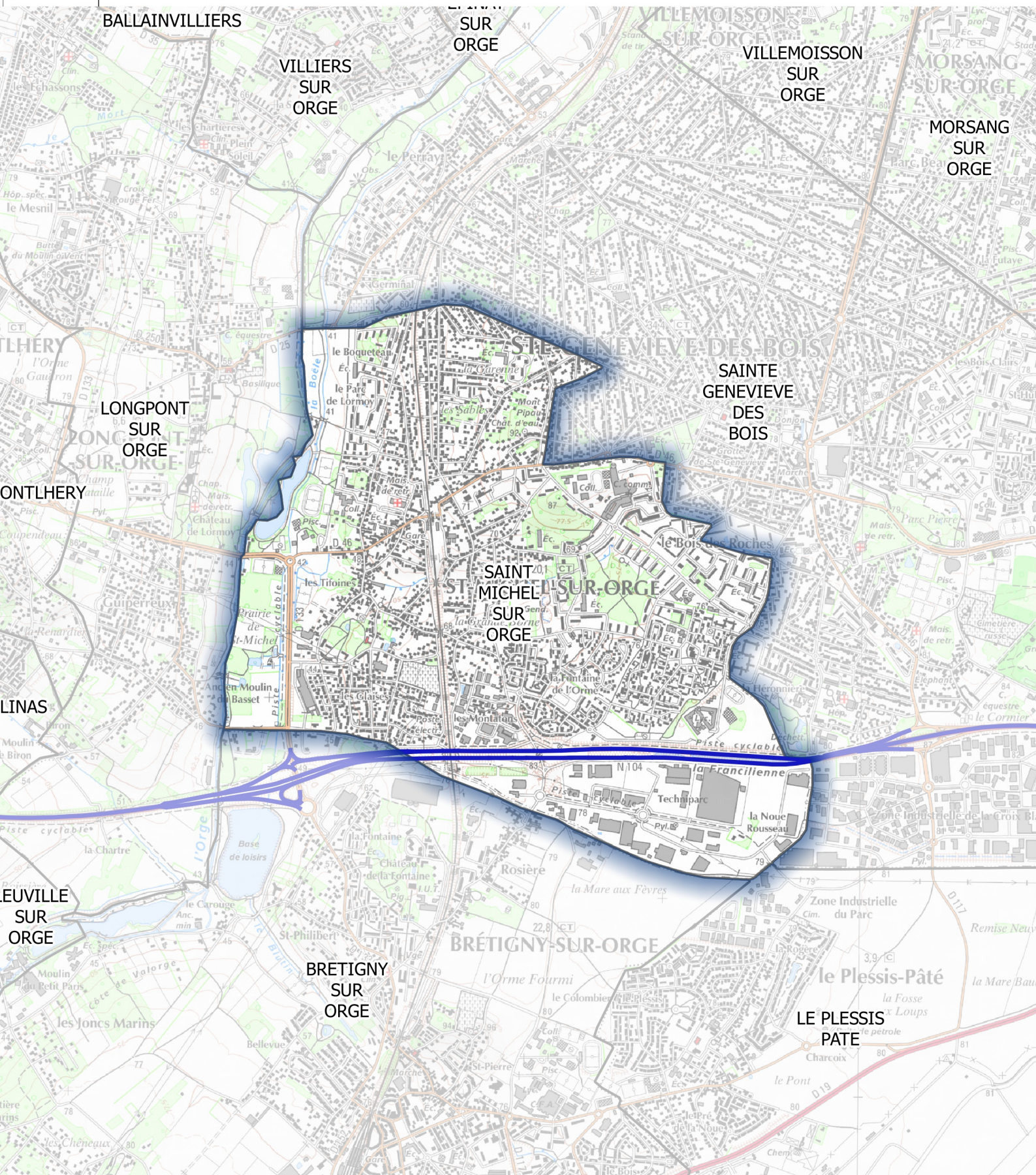
Catégorie de l'infrastructure	Largeur maximum du secteur affecté par le bruit
	1 (300 m)
	2 (250 m)
	3 (100 m)



Classement sonore des infrastructures du réseau routier national et autoroutier Carte de type B



PRÉFET DE L'ESSONNE



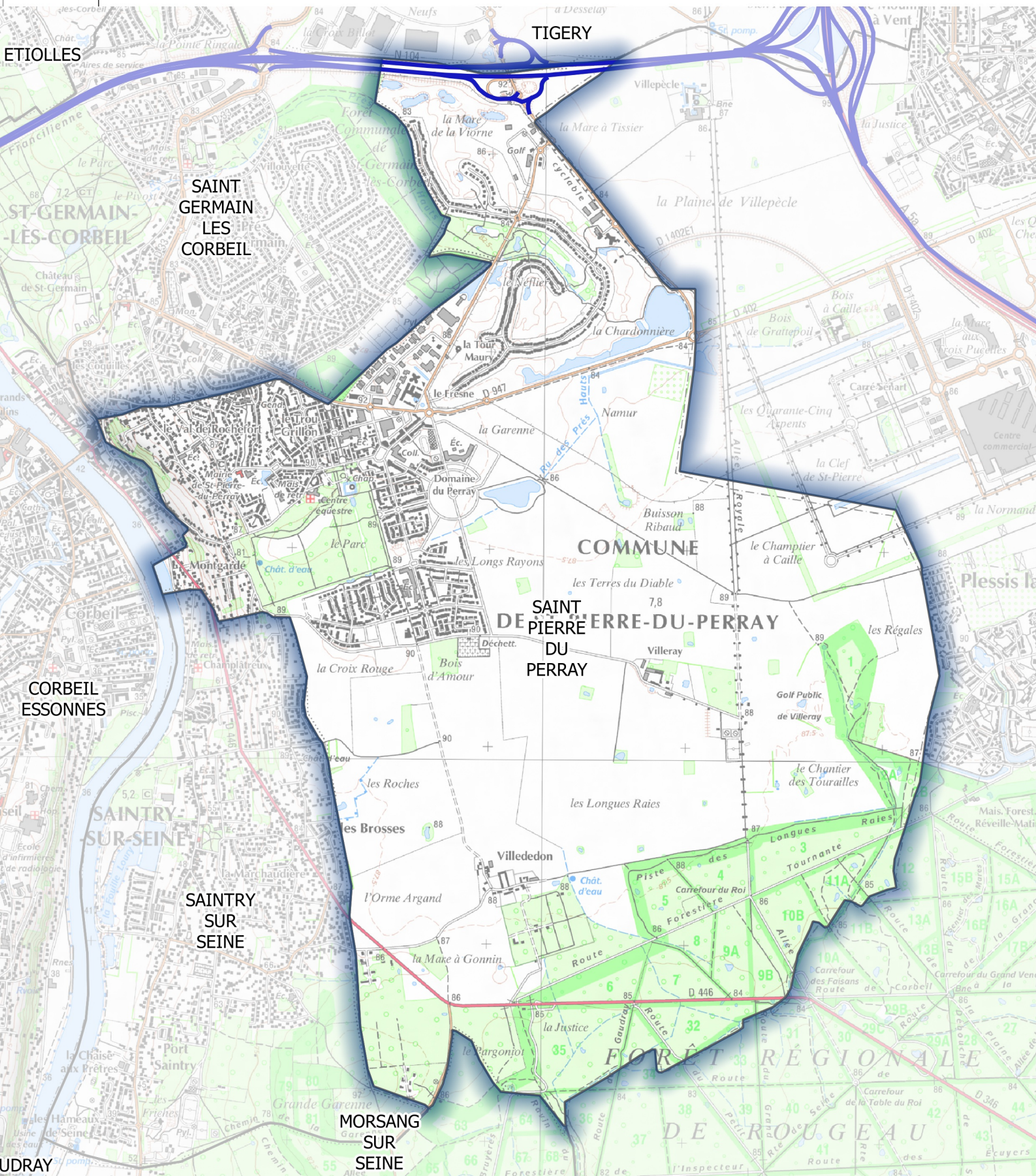
Catégorie de l'infrastructure	Largeur maximum du secteur affecté par le bruit
	1 (300 m)
	2 (250 m)
	3 (100 m)



Classement sonore des infrastructures du réseau routier national et autoroutier Carte de type B



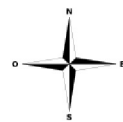
PRÉFET DE L'ESSONNE



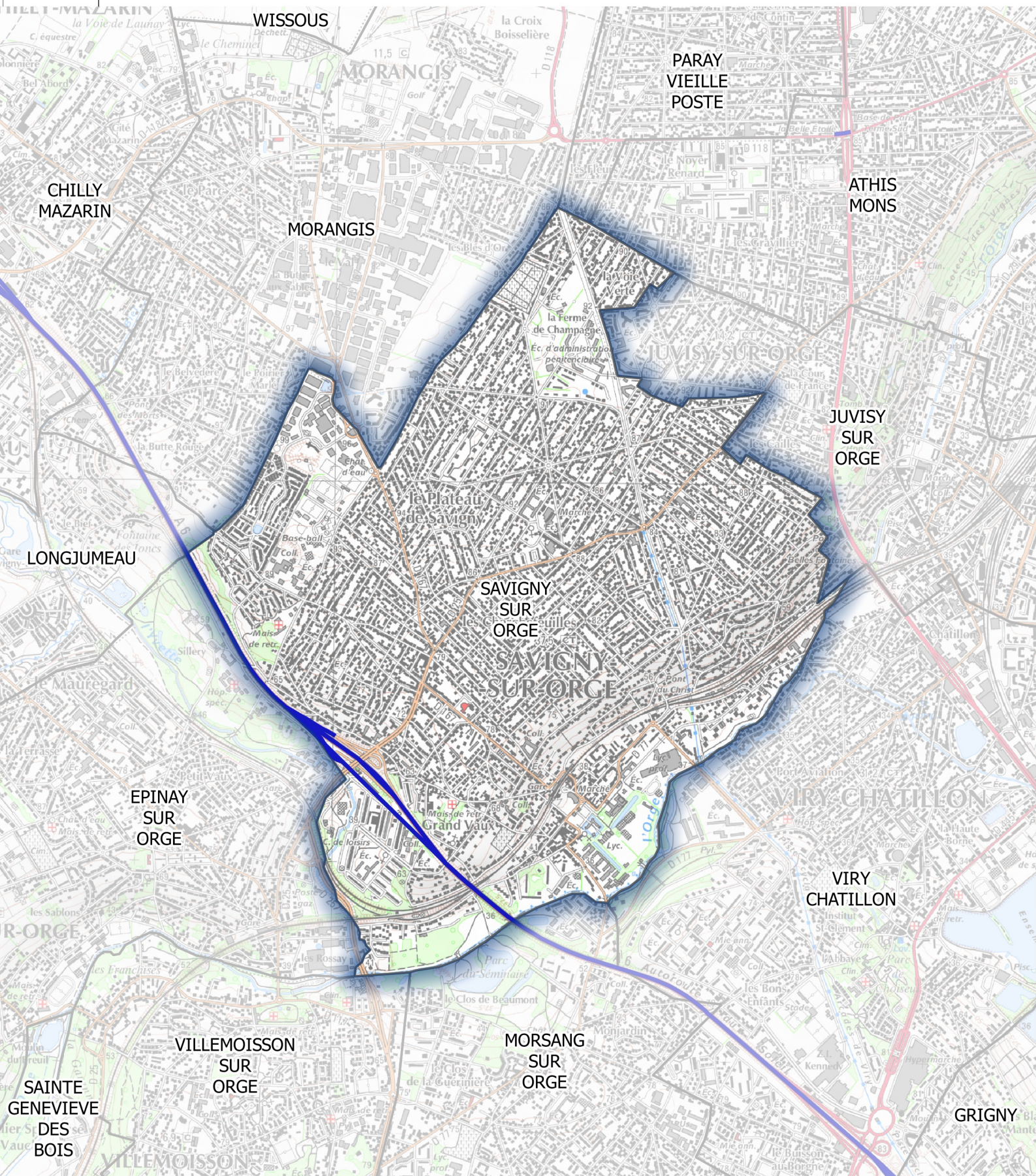
Catégorie de l'infrastructure	Largeur maximum du secteur affecté par le bruit
	1 (300 m)
	2 (250 m)
	3 (100 m)






Classement sonore des infrastructures du réseau routier national et autoroutier Carte de type B



PRÉFET DE L'ESSONNE



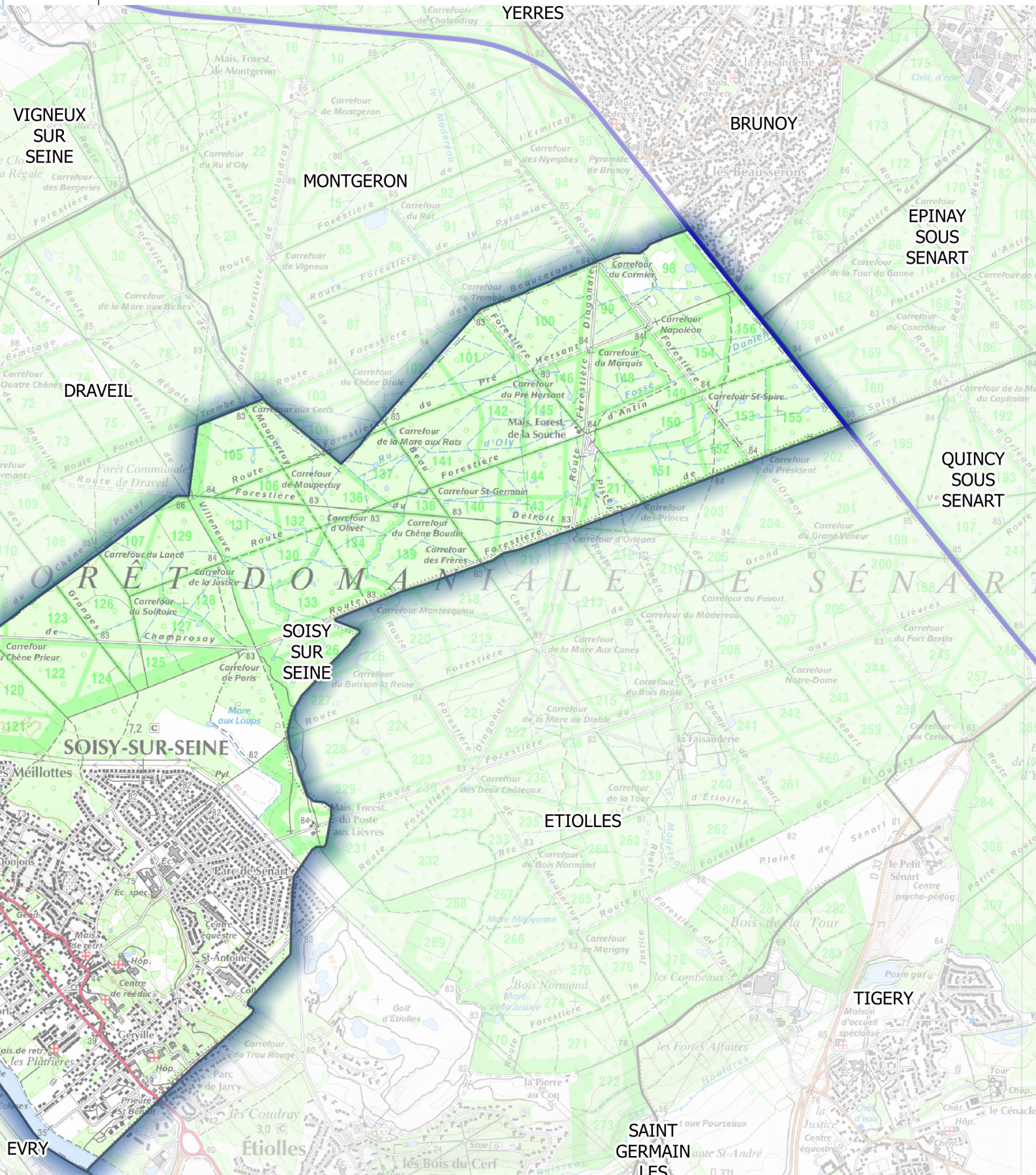
Catégorie de l'infrastructure	Largeur maximum du secteur affecté par le bruit
	1 (300 m)
	2 (250 m)
	3 (100 m)



Classement sonore des infrastructures du réseau routier national et autoroutier Carte de type B



PRÉFET DE L'ESSONNE



Catégorie de l'infrastructure	Largeur maximum du secteur affecté par le bruit
	1 (300 m)
	2 (250 m)
	3 (100 m)

