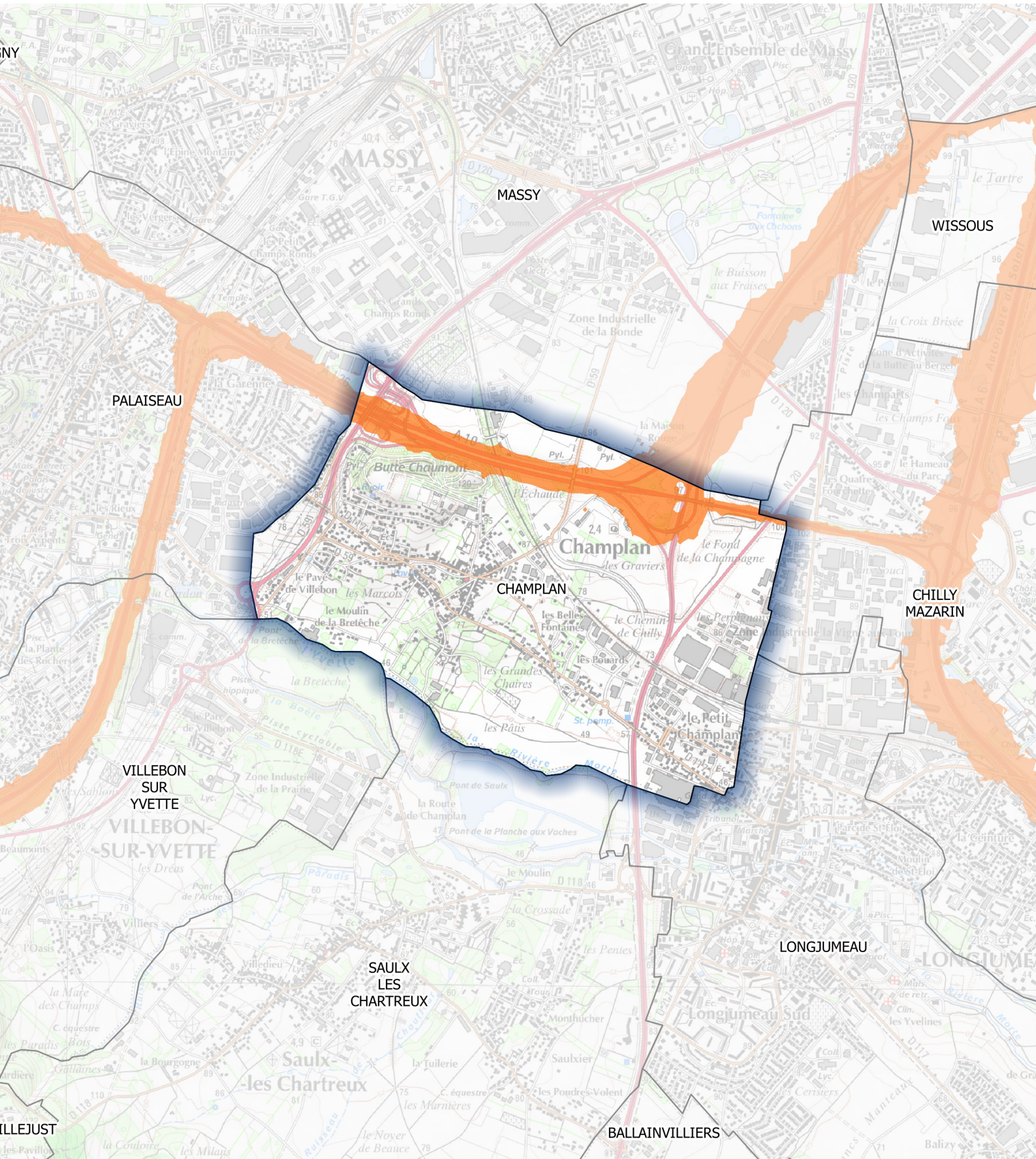
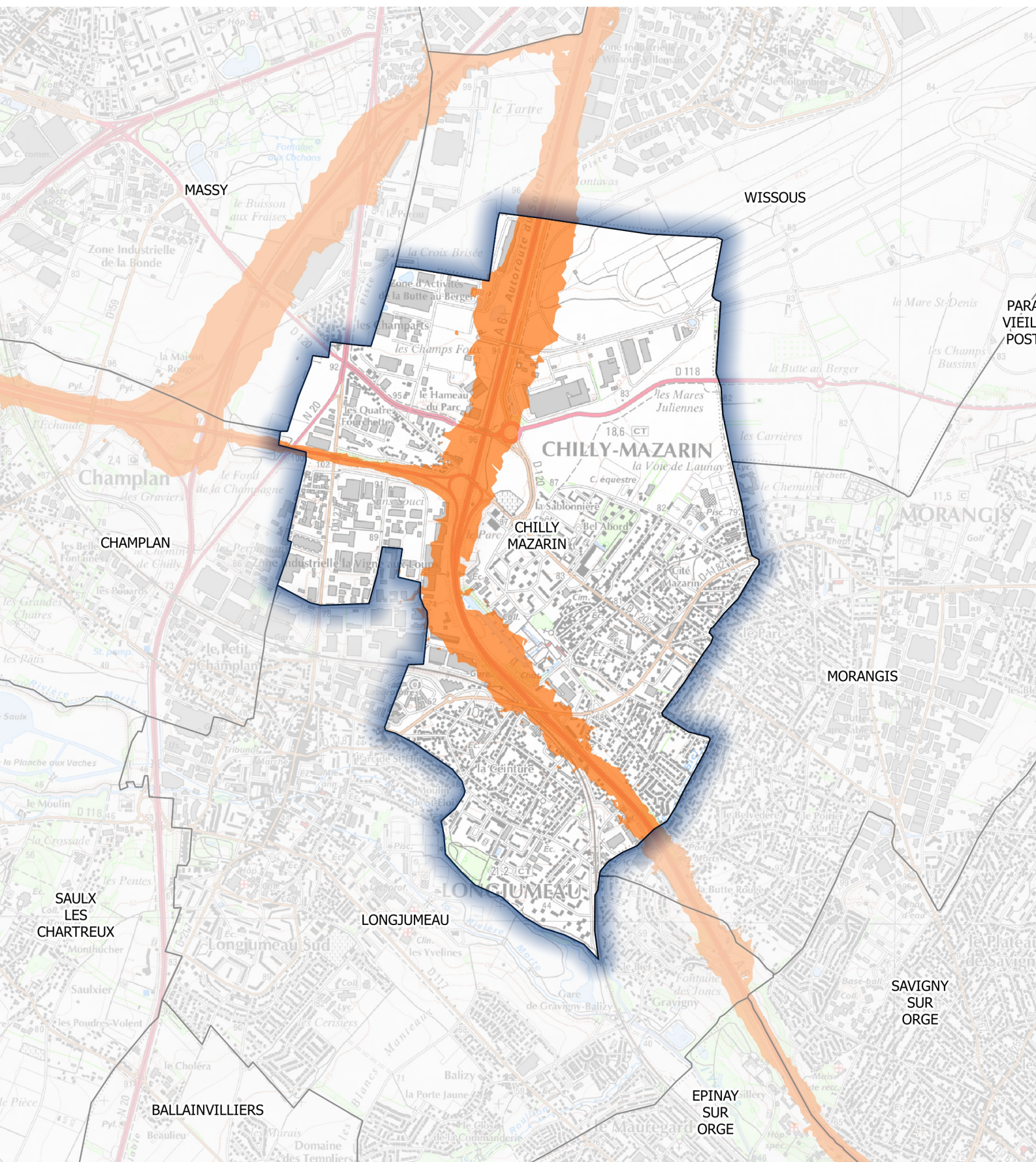
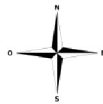


**Carte de type C (Lden)**  
**Infrastructures routières nationales et autoroutières dont le trafic est supérieur à 3 millions de véhicules par an**  
**Estimation du bruit sur 24 heures - Dépassement des valeurs limites**



**Zones exposées au bruit en dB(A)**

 ≥68



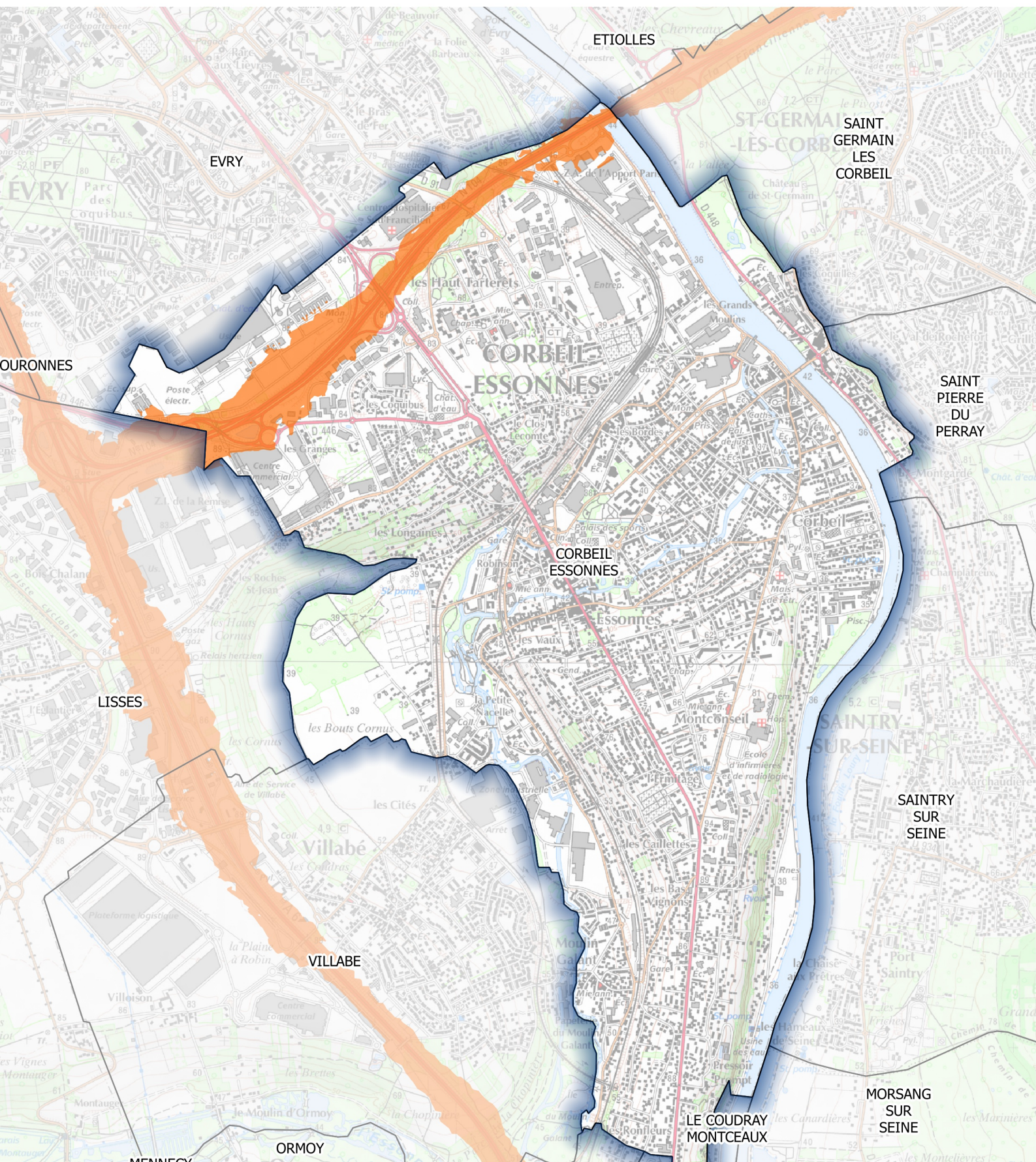
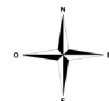
**Zones exposées au bruit en dB(A)**

Orange ≥ 68

# Carte de type C (Lden)

## Infrastructures routières nationales et autoroutières dont le trafic est supérieur à 3 millions de véhicules par an

### Estimation du bruit sur 24 heures - Dépassement des valeurs limites



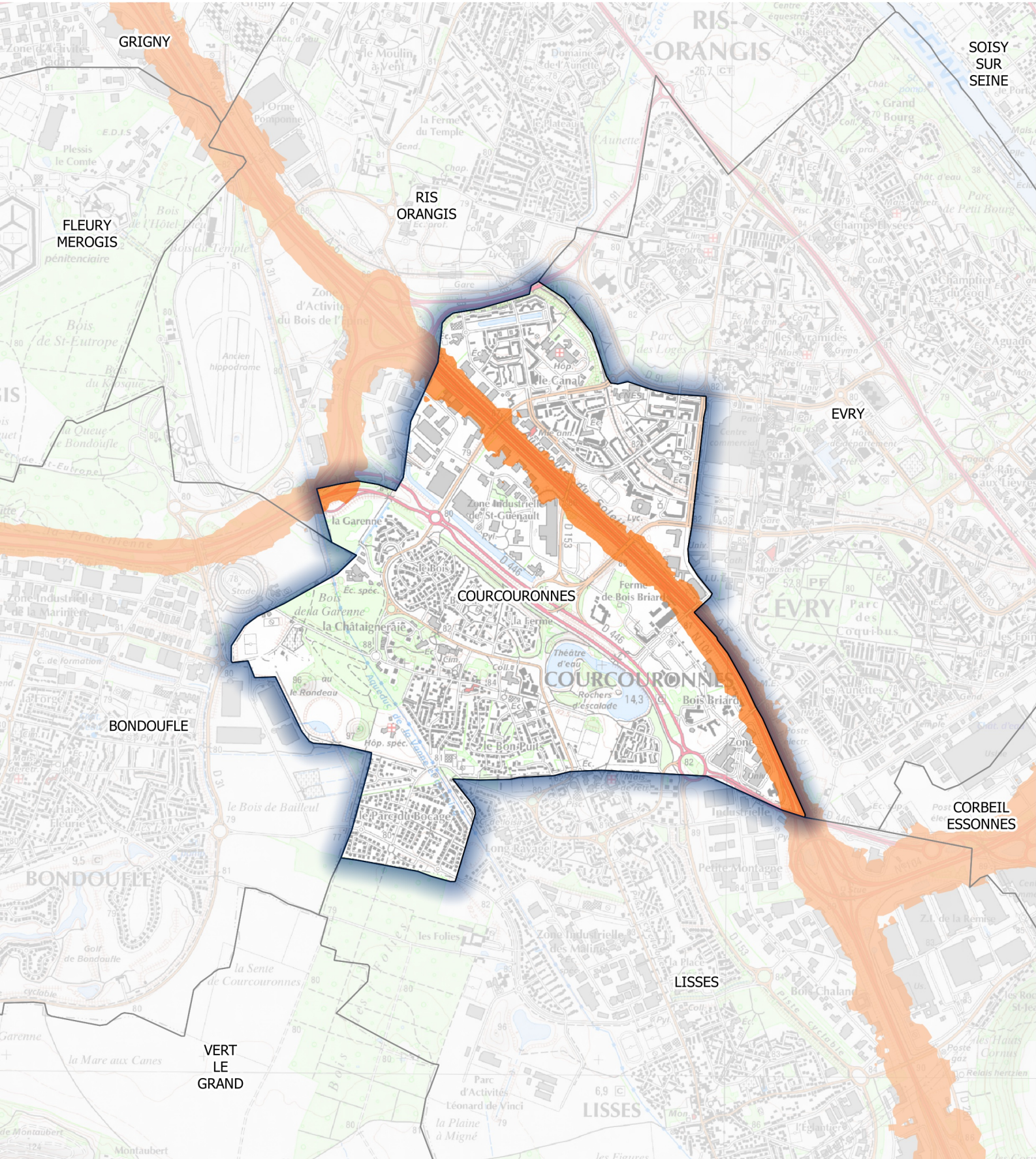
**Zones exposées au bruit en dB(A)**

 ≥68

# Carte de type C (Lden)

## Infrastructures routières nationales et autoroutières dont le trafic est supérieur à 3 millions de véhicules par an

### Estimation du bruit sur 24 heures - Dépassement des valeurs limites



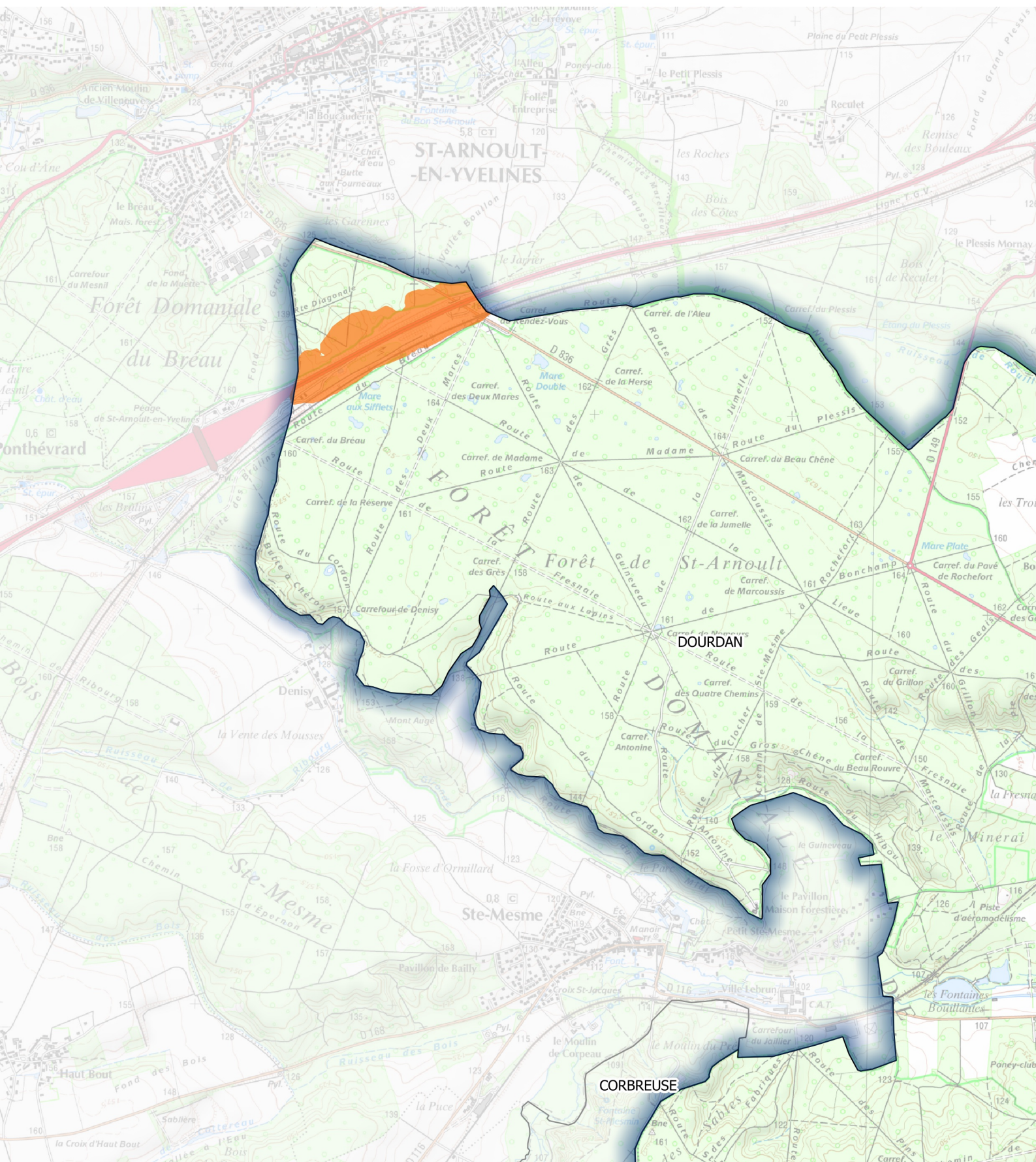
**Zones exposées au bruit en dB(A)**

 ≥68

# Carte de type C (Lden)

## Infrastructures routières nationales et autoroutières dont le trafic est supérieur à 3 millions de véhicules par an

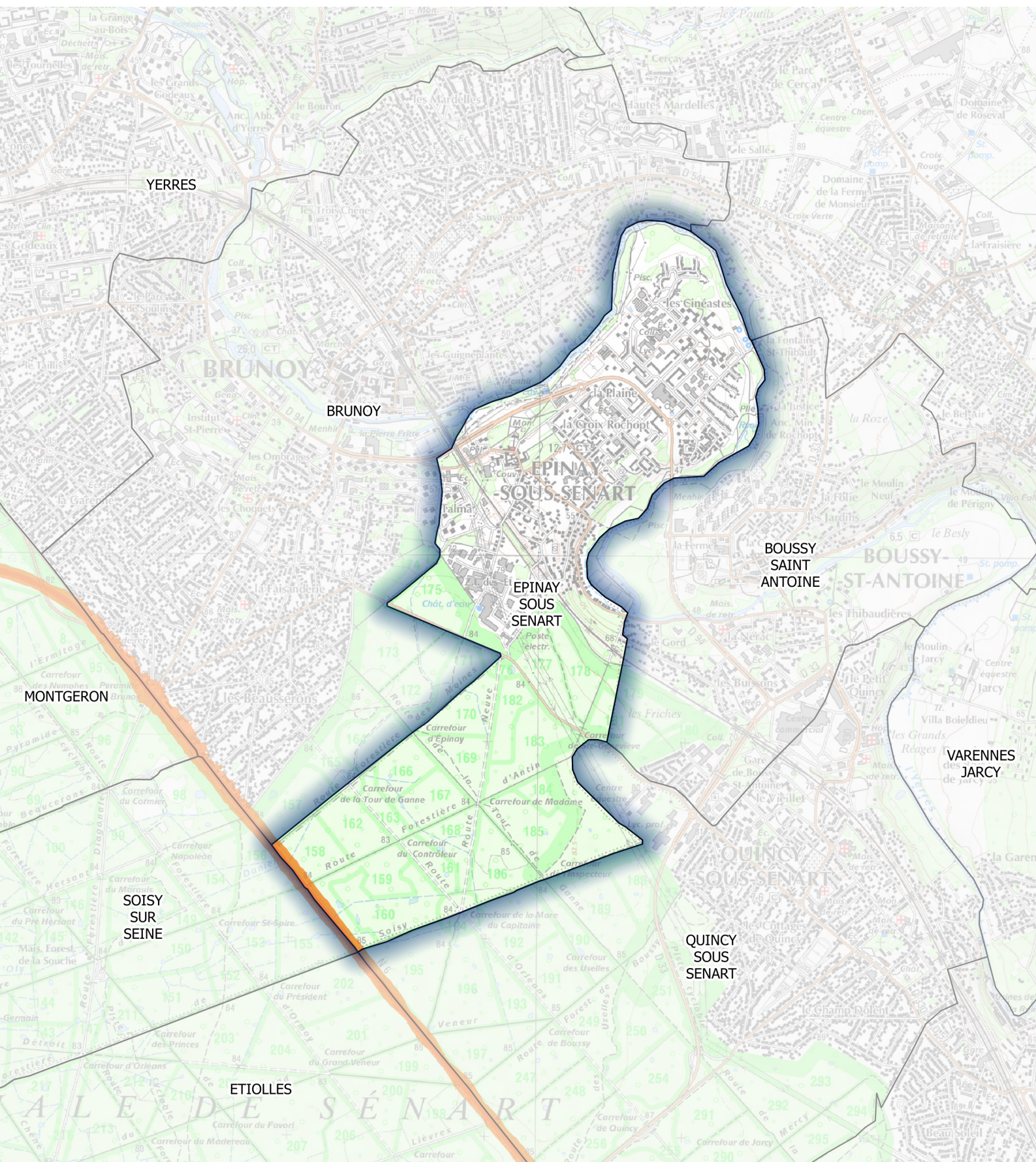
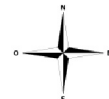
### Estimation du bruit sur 24 heures - Dépassement des valeurs limites



**Zones exposées au bruit en dB(A)**

 ≥68

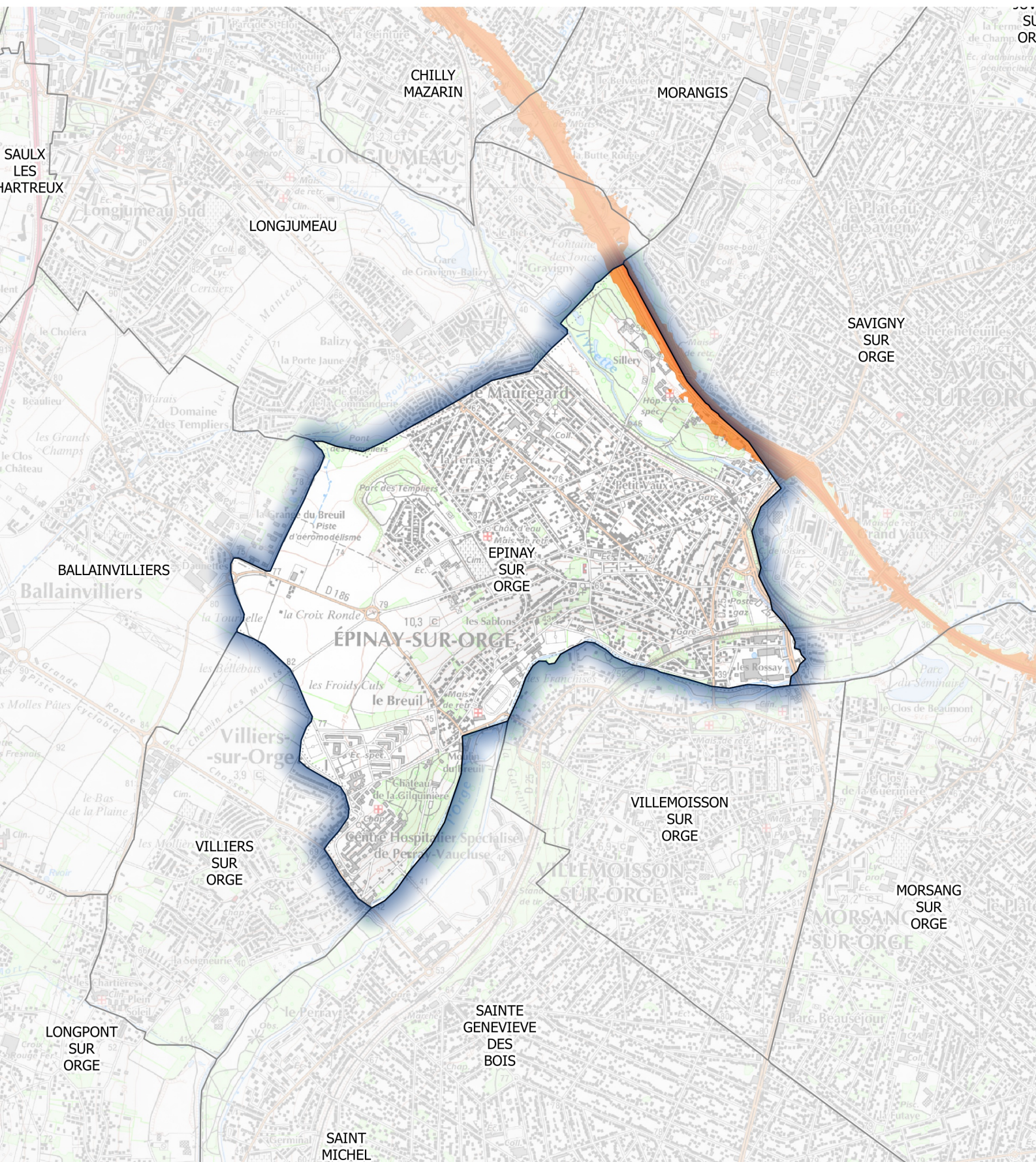
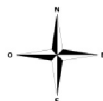
**Carte de type C (Lden)**  
**Infrastructures routières nationales et autoroutières dont le trafic est supérieur à 3 millions de véhicules par an**  
**Estimation du bruit sur 24 heures - Dépassement des valeurs limites**



**Zones exposées au bruit en dB(A)**

■ ≥68

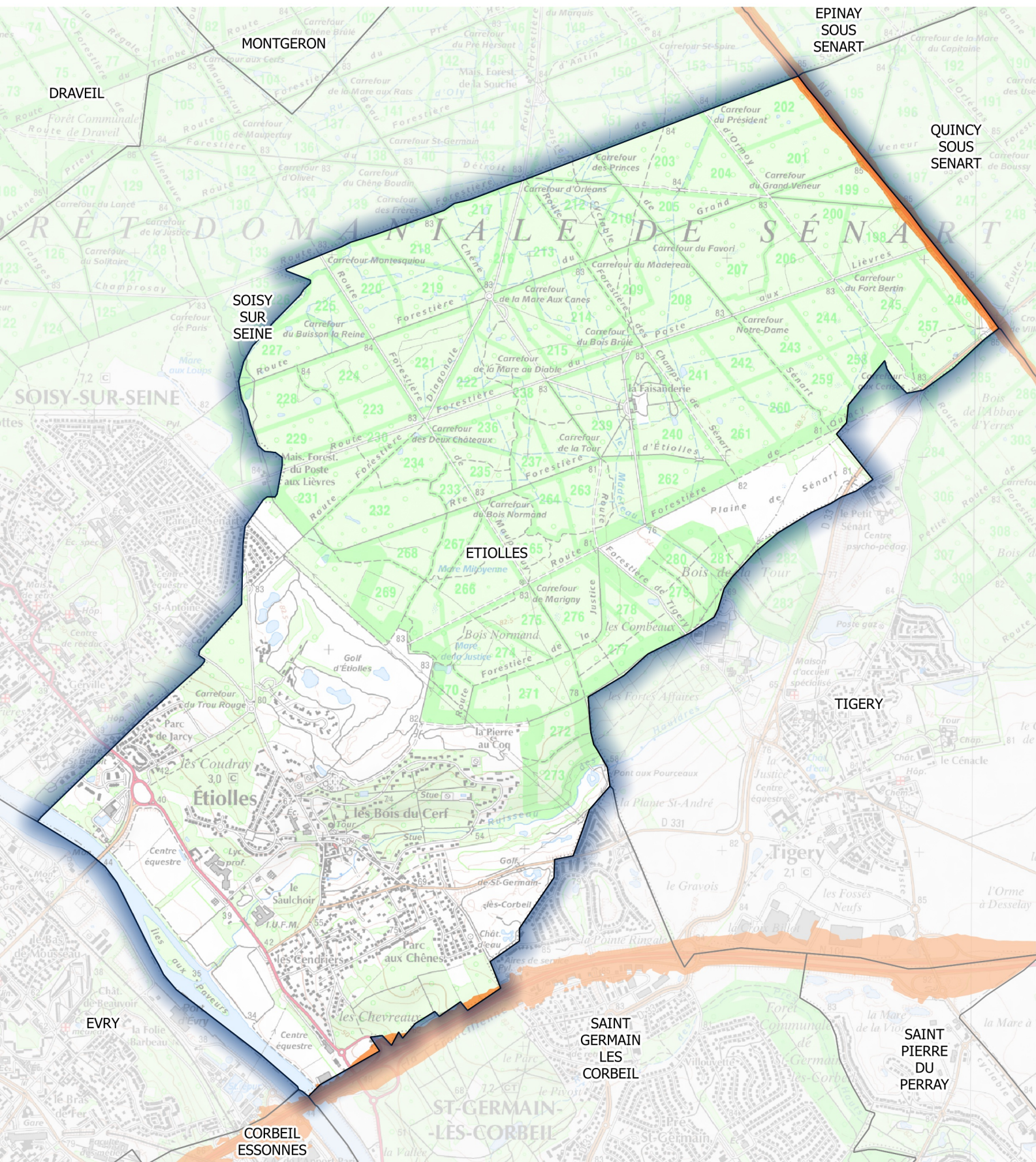
**Carte de type C (Lden)**  
**Infrastructures routières nationales et autoroutières dont le trafic est supérieur à 3 millions de véhicules par an**  
**Estimation du bruit sur 24 heures - Dépassement des valeurs limites**



**Zones exposées au bruit en dB(A)**

 ≥68

**Carte de type C (Lden)**  
**Infrastructures routières nationales et autoroutières dont le trafic est supérieur à 3 millions de véhicules par an**  
**Estimation du bruit sur 24 heures - Dépassement des valeurs limites**



**Zones exposées au bruit en dB(A)**

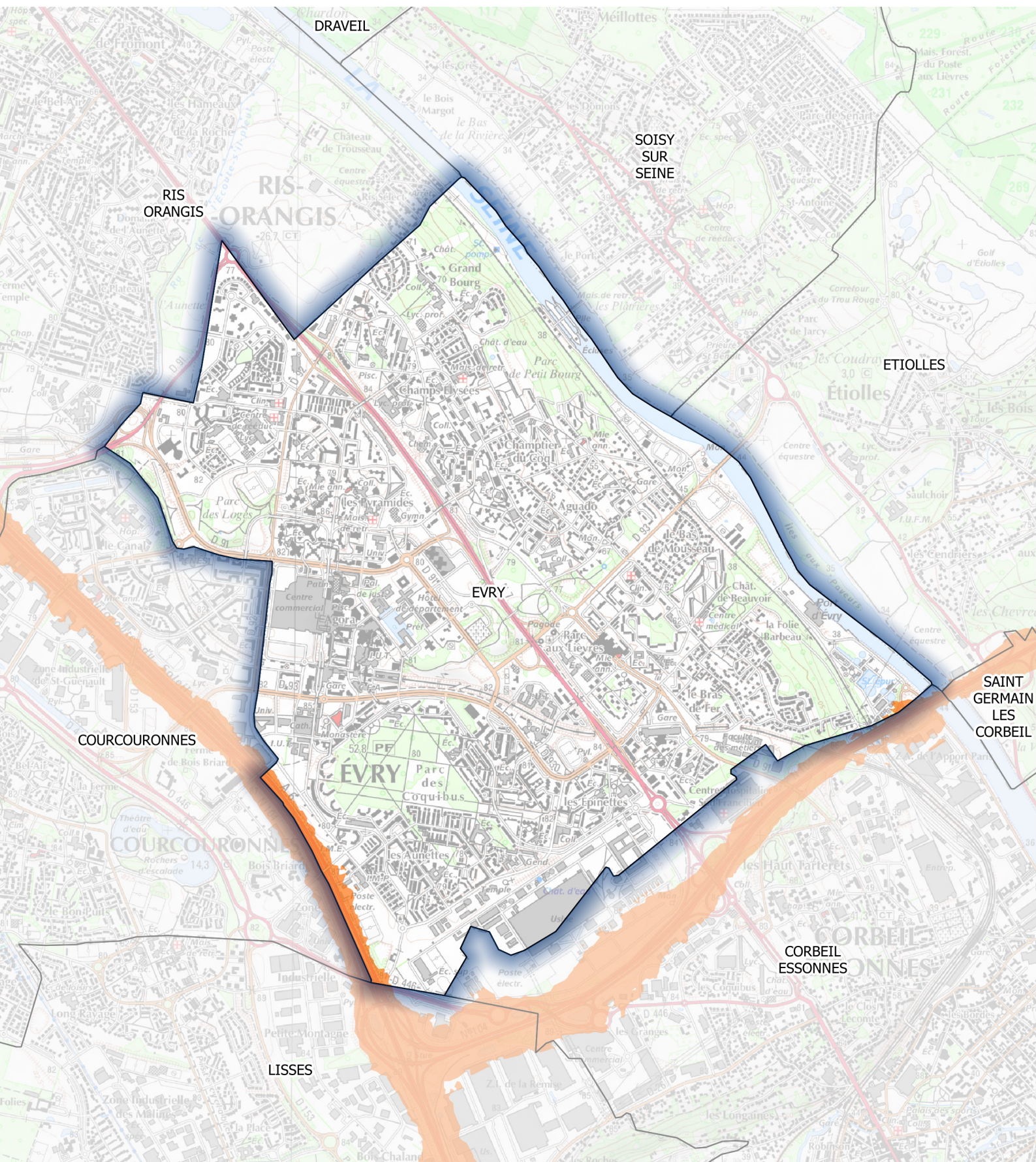
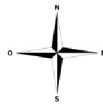
≥68



# Carte de type C (Lden)

## Infrastructures routières nationales et autoroutières dont le trafic est supérieur à 3 millions de véhicules par an

### Estimation du bruit sur 24 heures - Dépassement des valeurs limites



**Zones exposées au bruit en dB(A)**

 ≥68