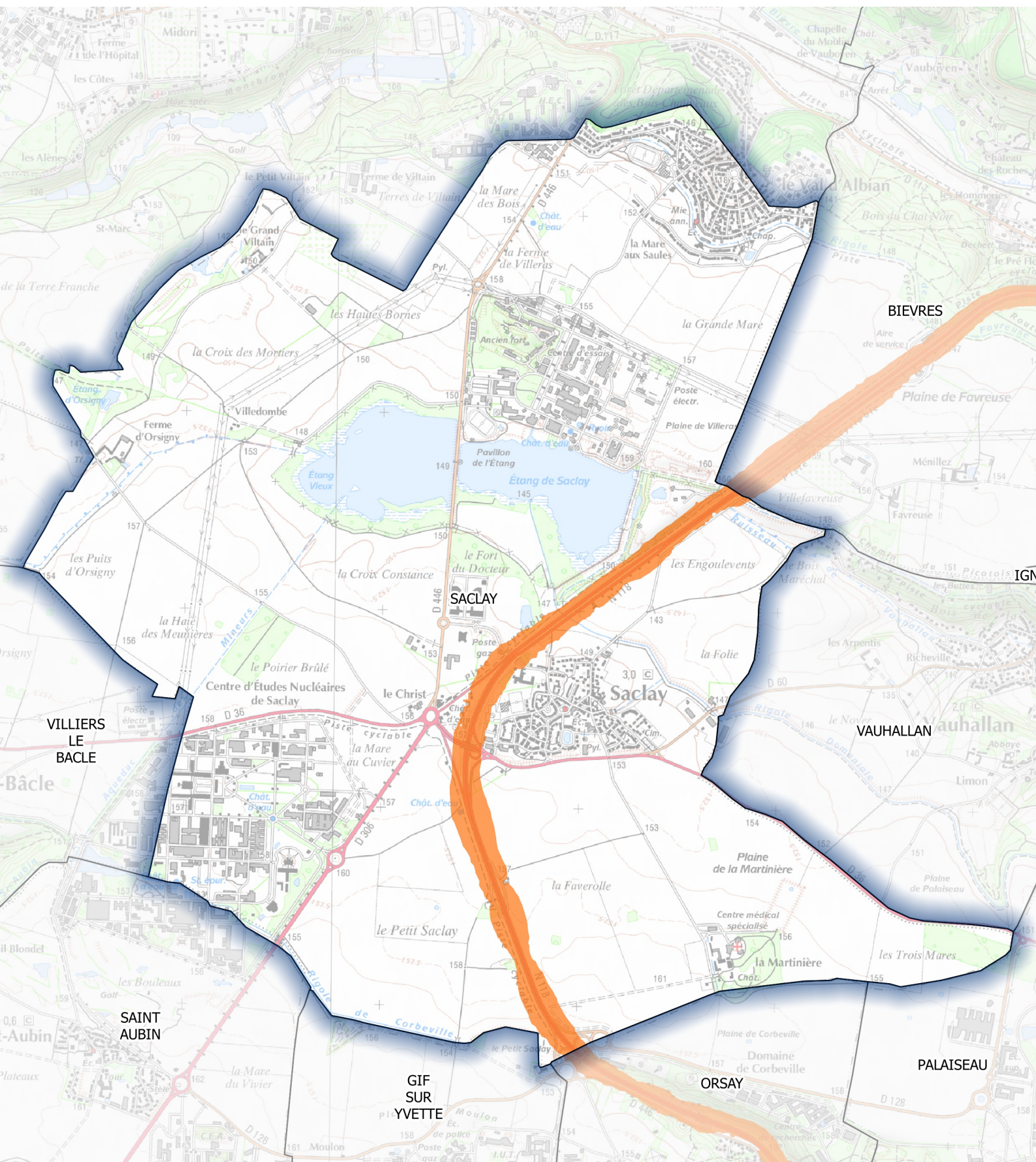


Carte de type C (Lden)

Infrastructures routières nationales et autoroutières dont le trafic est supérieur à 3 millions de véhicules par an

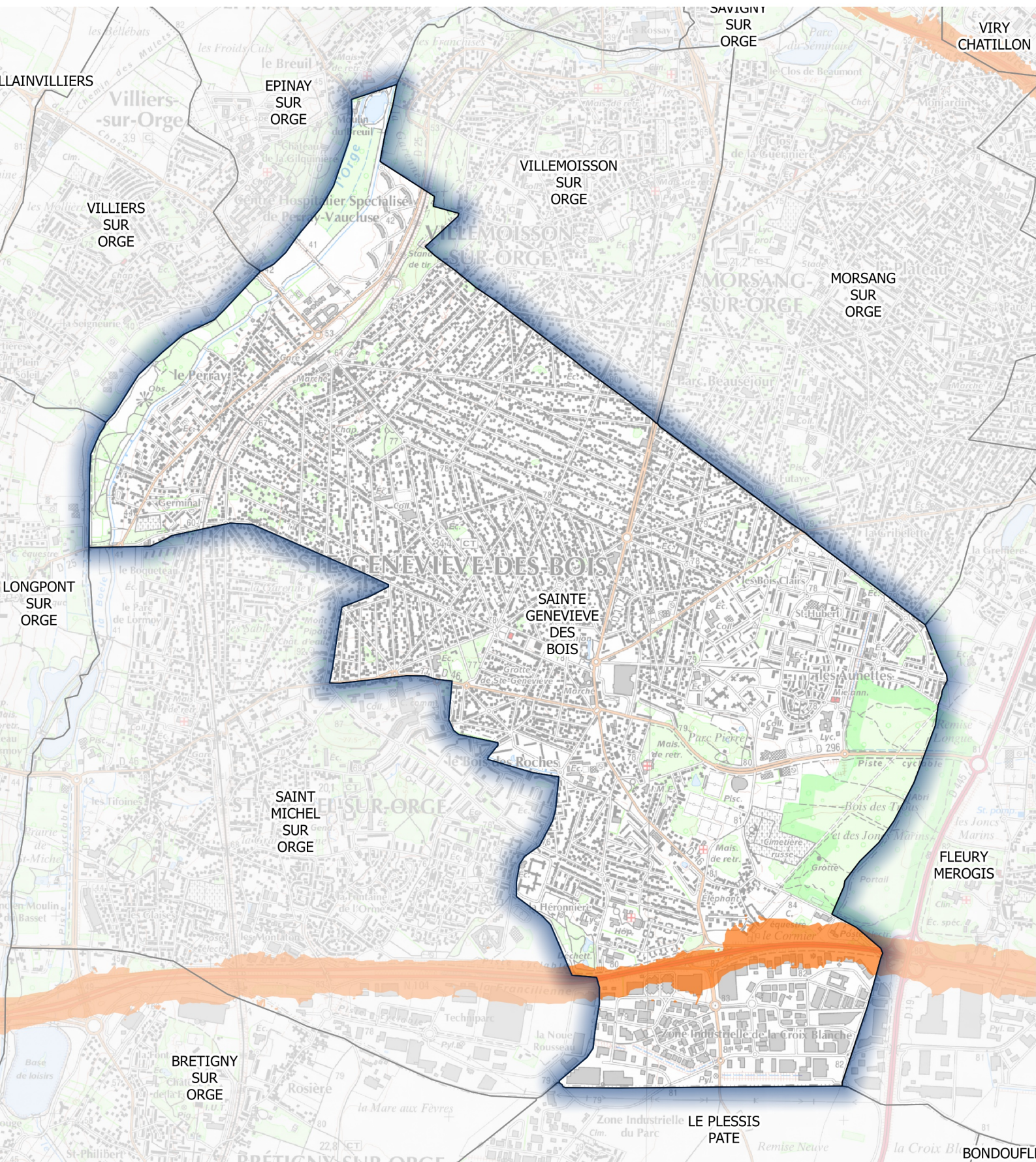
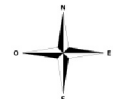
Estimation du bruit sur 24 heures - Dépassement des valeurs limites



Zones exposées au bruit en dB(A)

 ≥68

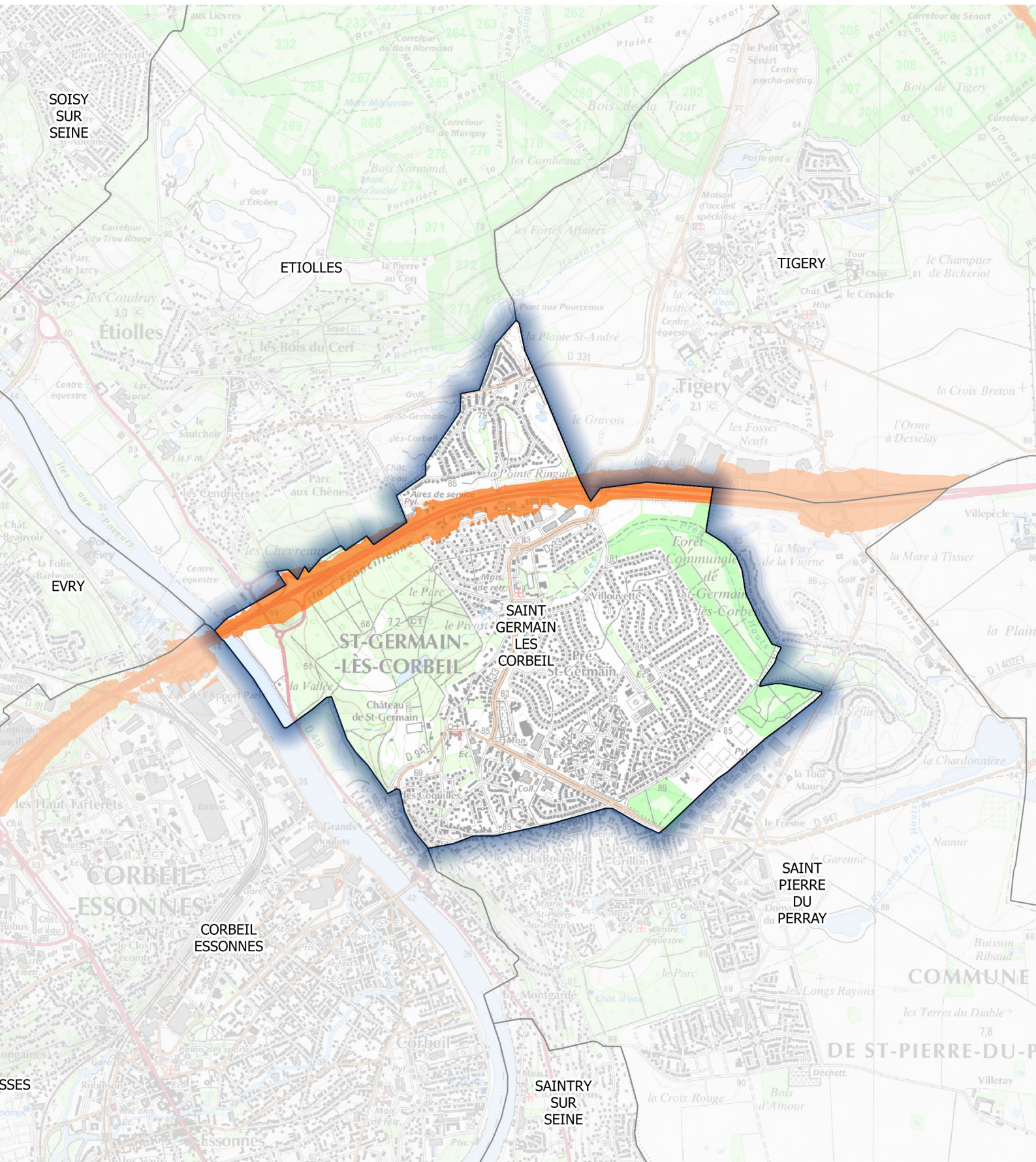
Carte de type C (Lden)
Infrastructures routières nationales et autoroutières dont le trafic est supérieur à 3 millions de véhicules par an
Estimation du bruit sur 24 heures - Dépassement des valeurs limites



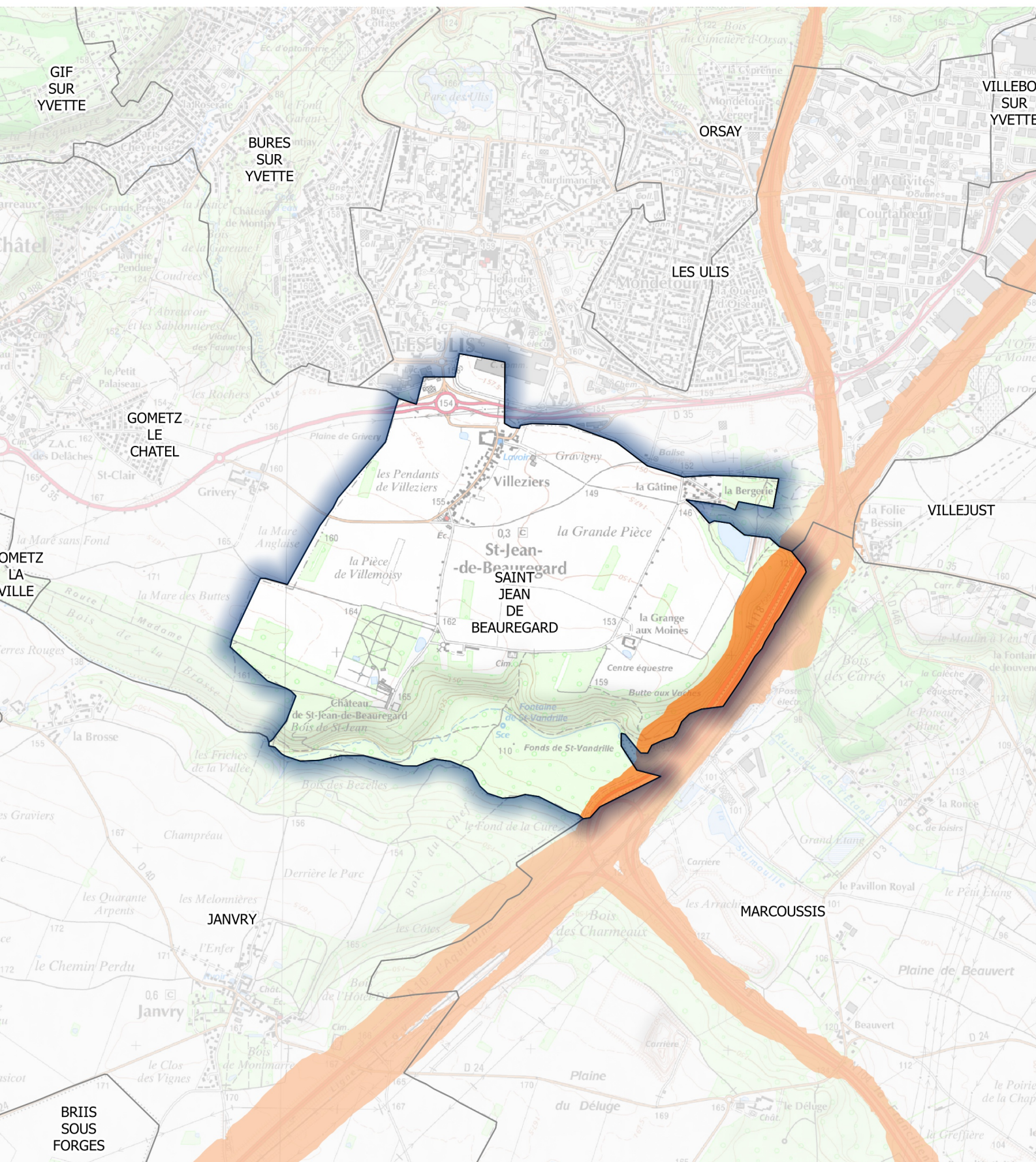
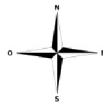
Zones exposées au bruit en dB(A)

≥68

Carte de type C (Lden)
Infrastructures routières nationales et autoroutières dont le trafic est supérieur à 3 millions de véhicules par an
Estimation du bruit sur 24 heures - Dépassement des valeurs limites



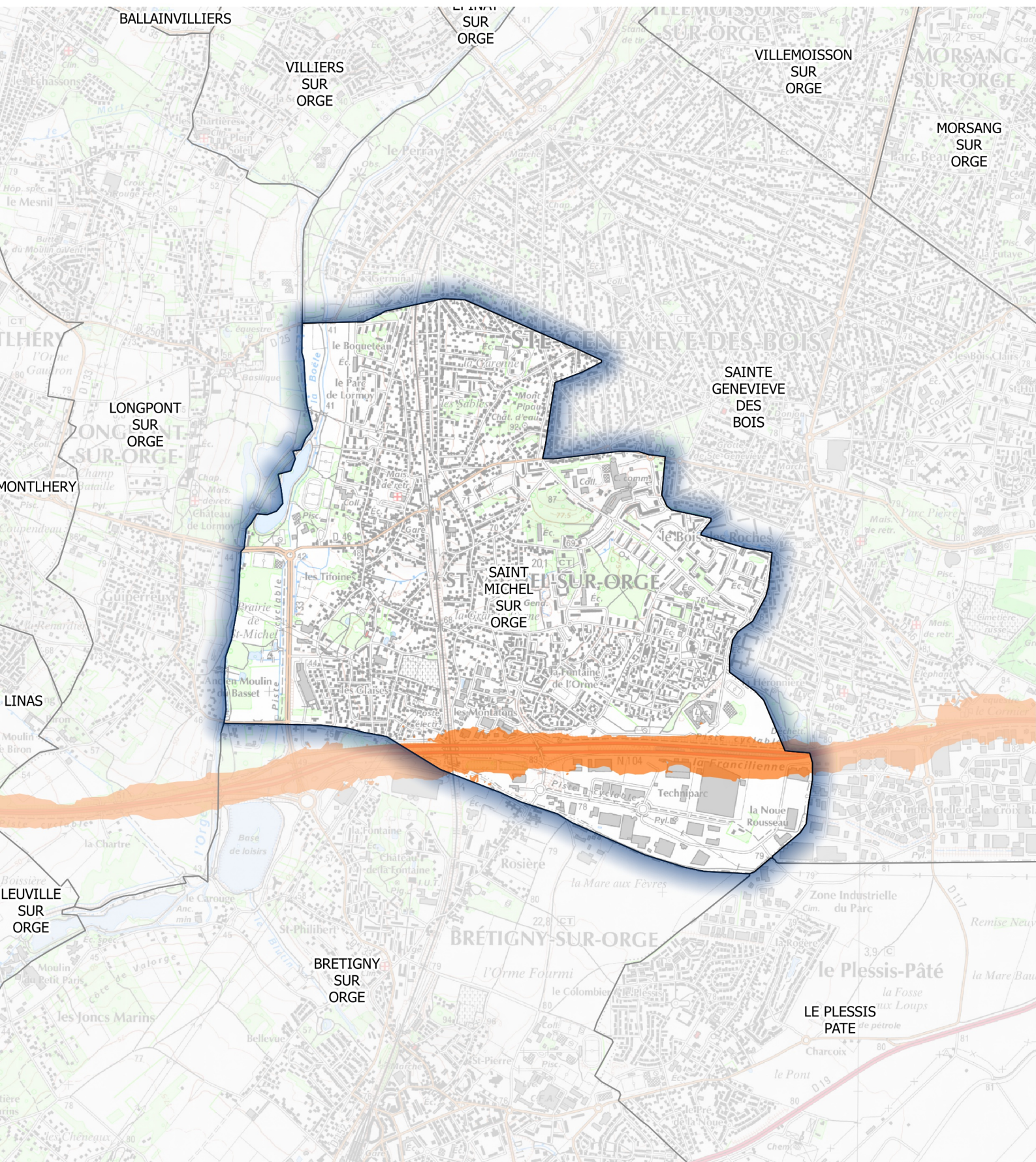
Zones exposées au bruit en dB(A)
 ≥68



Zones exposées au bruit en dB(A)

 ≥68

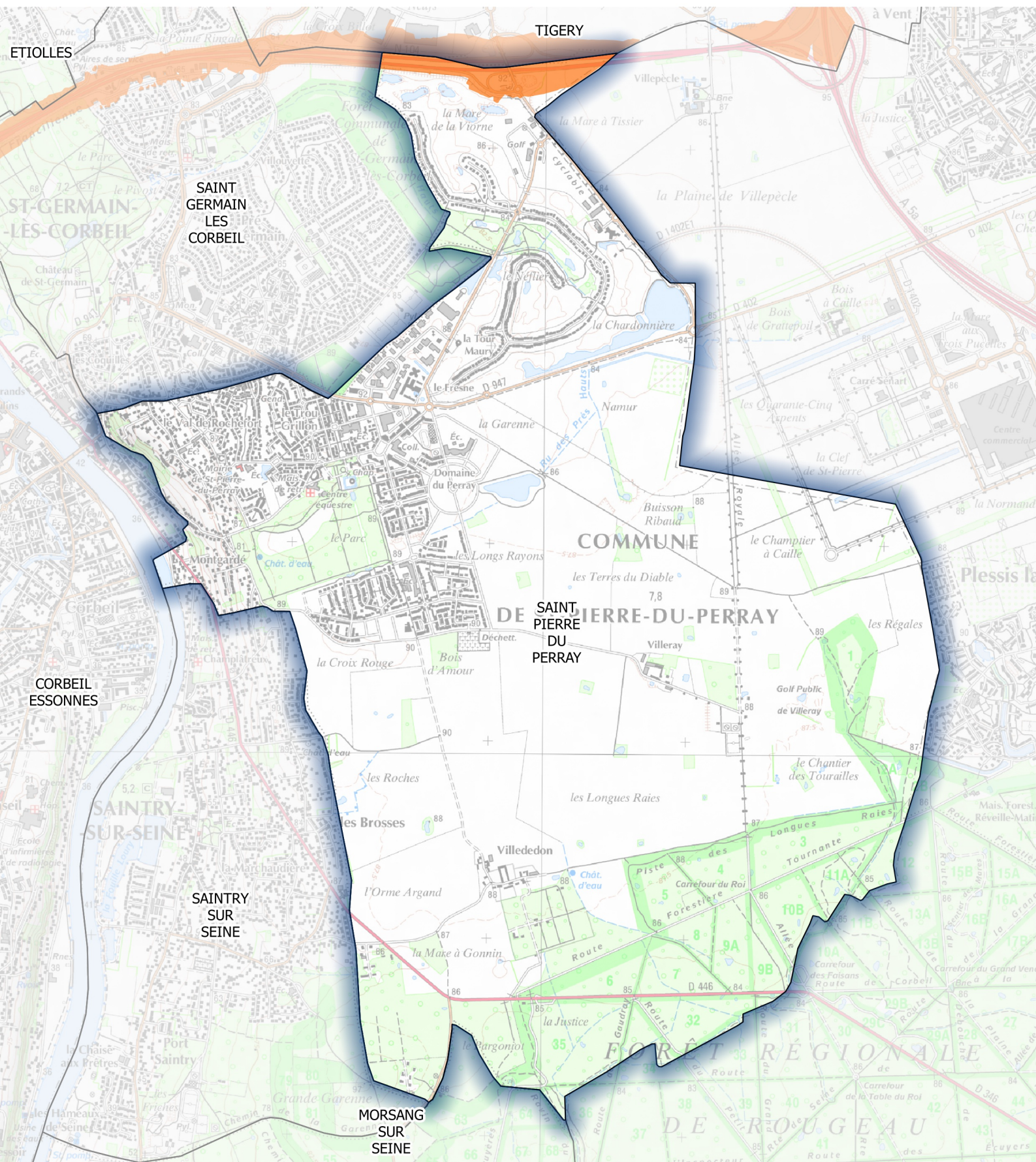
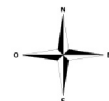
Carte de type C (Lden)
Infrastructures routières nationales et autoroutières dont le trafic est supérieur à 3 millions de véhicules par an
Estimation du bruit sur 24 heures - Dépassement des valeurs limites



Zones exposées au bruit en dB(A)

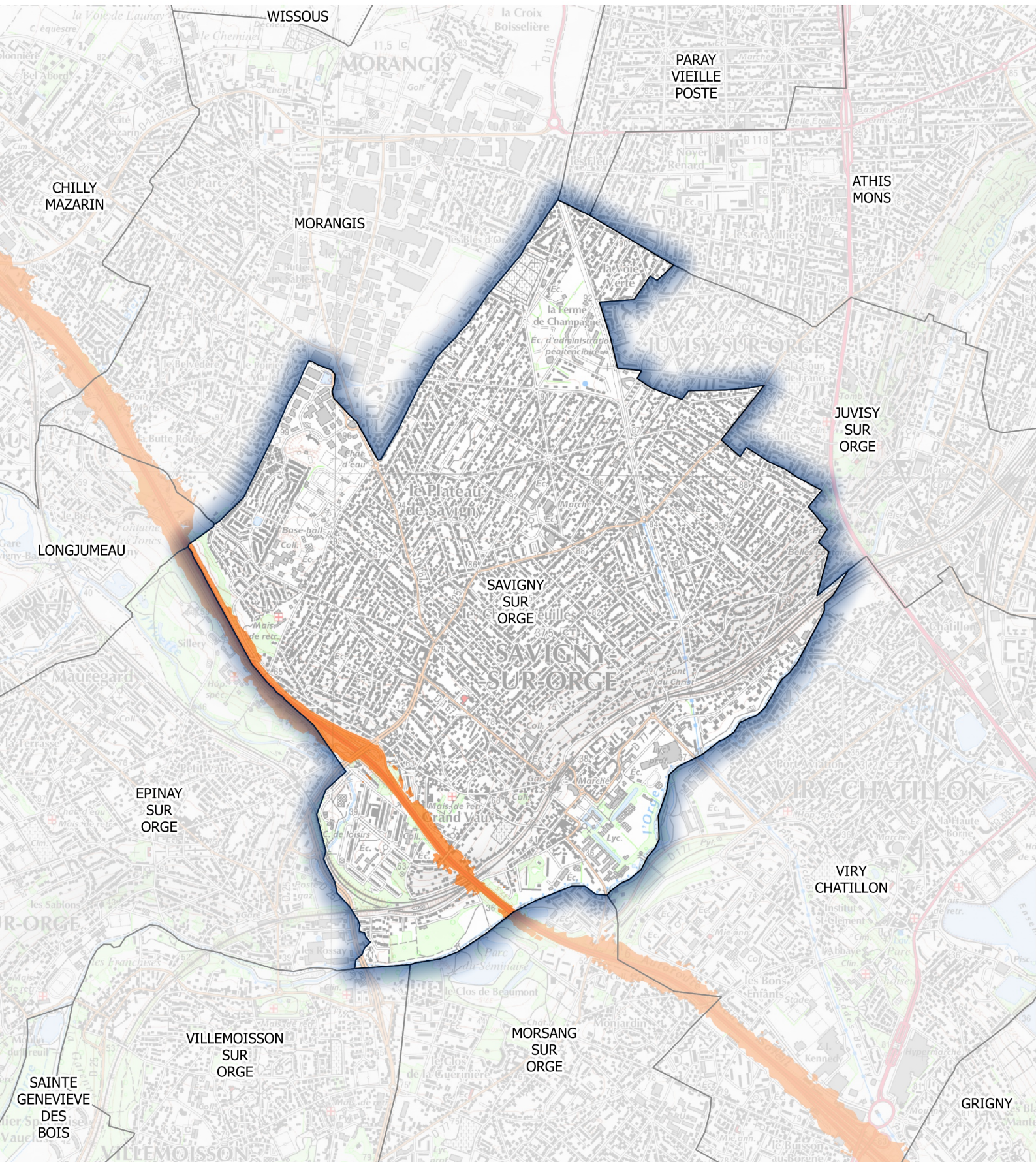
 ≥68

Carte de type C (Lden)
Infrastructures routières nationales et autoroutières dont le trafic est supérieur à 3 millions de véhicules par an
Estimation du bruit sur 24 heures - Dépassement des valeurs limites

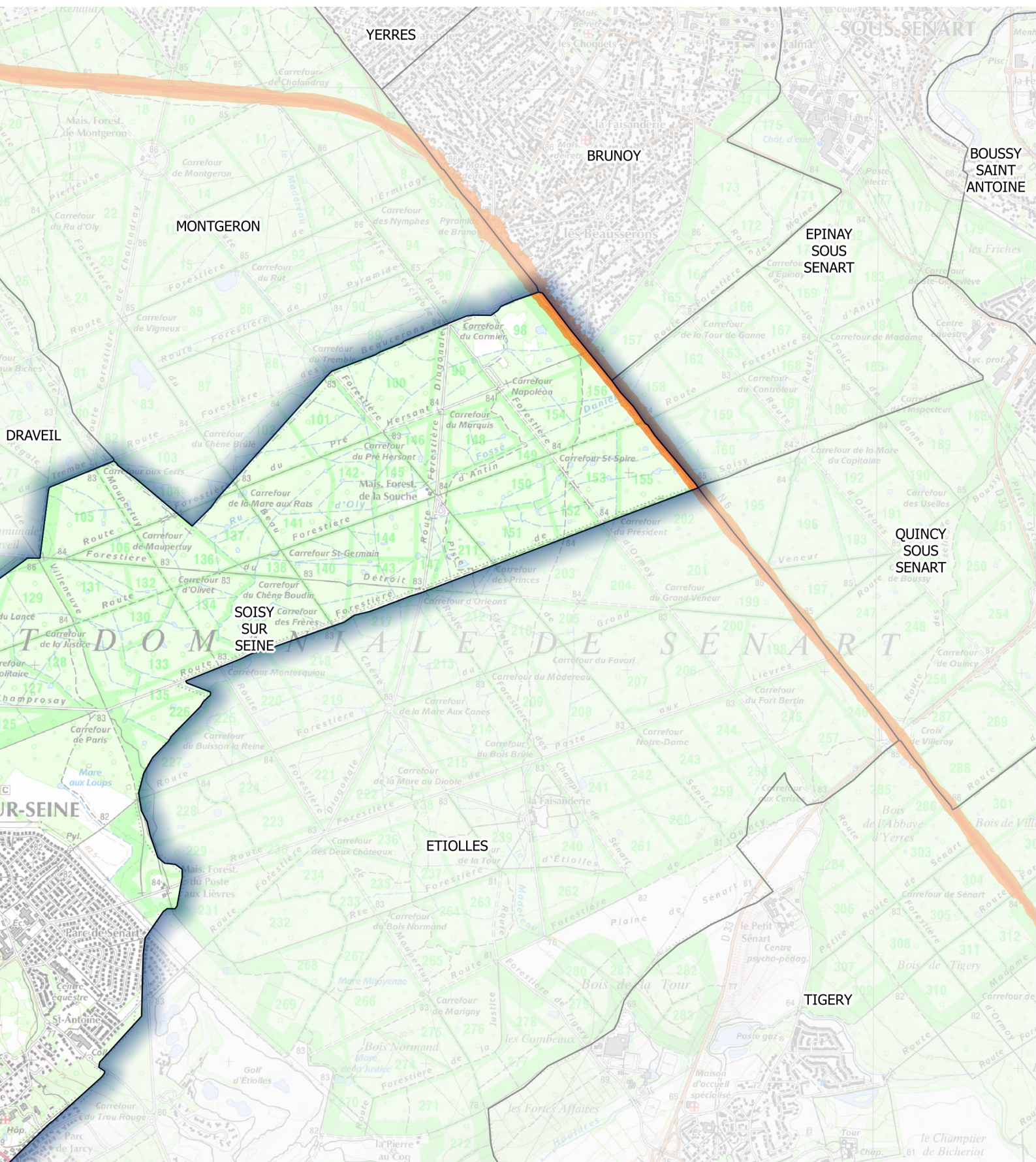
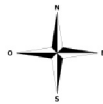


Zones exposées au bruit en dB(A)

≥68



Zones exposées au bruit en dB(A)
≥68



Zones exposées au bruit en dB(A)

≥68
 65-67

