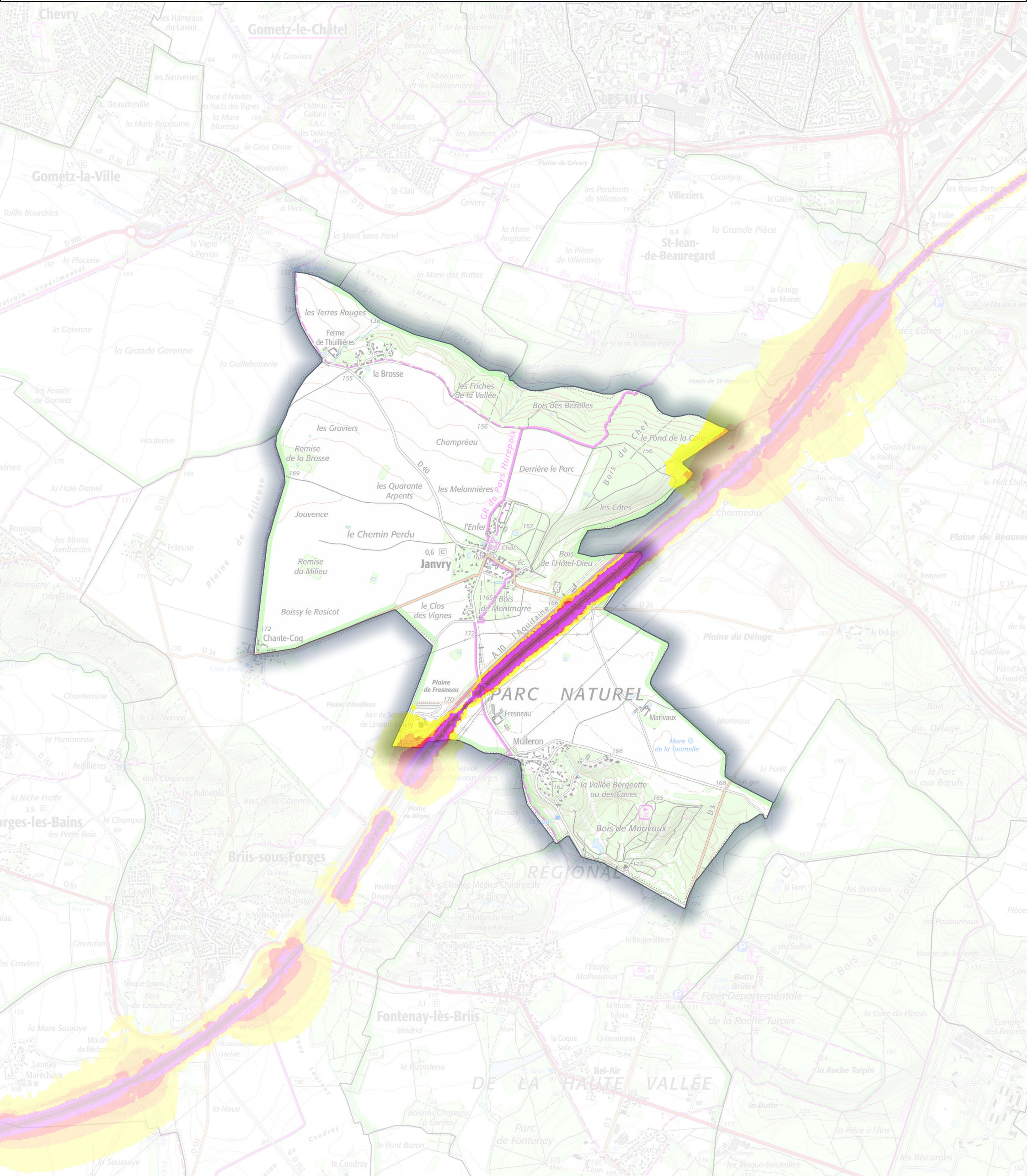


Carte de type A (Lden)

Voies ferrées dont le trafic est supérieur à 30 000 passages de trains par an

Estimation de bruit sur 24 heures



Réalisé le 21/6/2022
Par : DDT91/STP/BCT/SIG
Source : DDT91/ IGN/CEREMA/SNCF/RATP
Tous droits de reproduction réservés

Zones exposées au bruit en dB (A)

-  [55-60[
-  [60-65[
-  [65-70[
-  [70-75[
-  ≥75

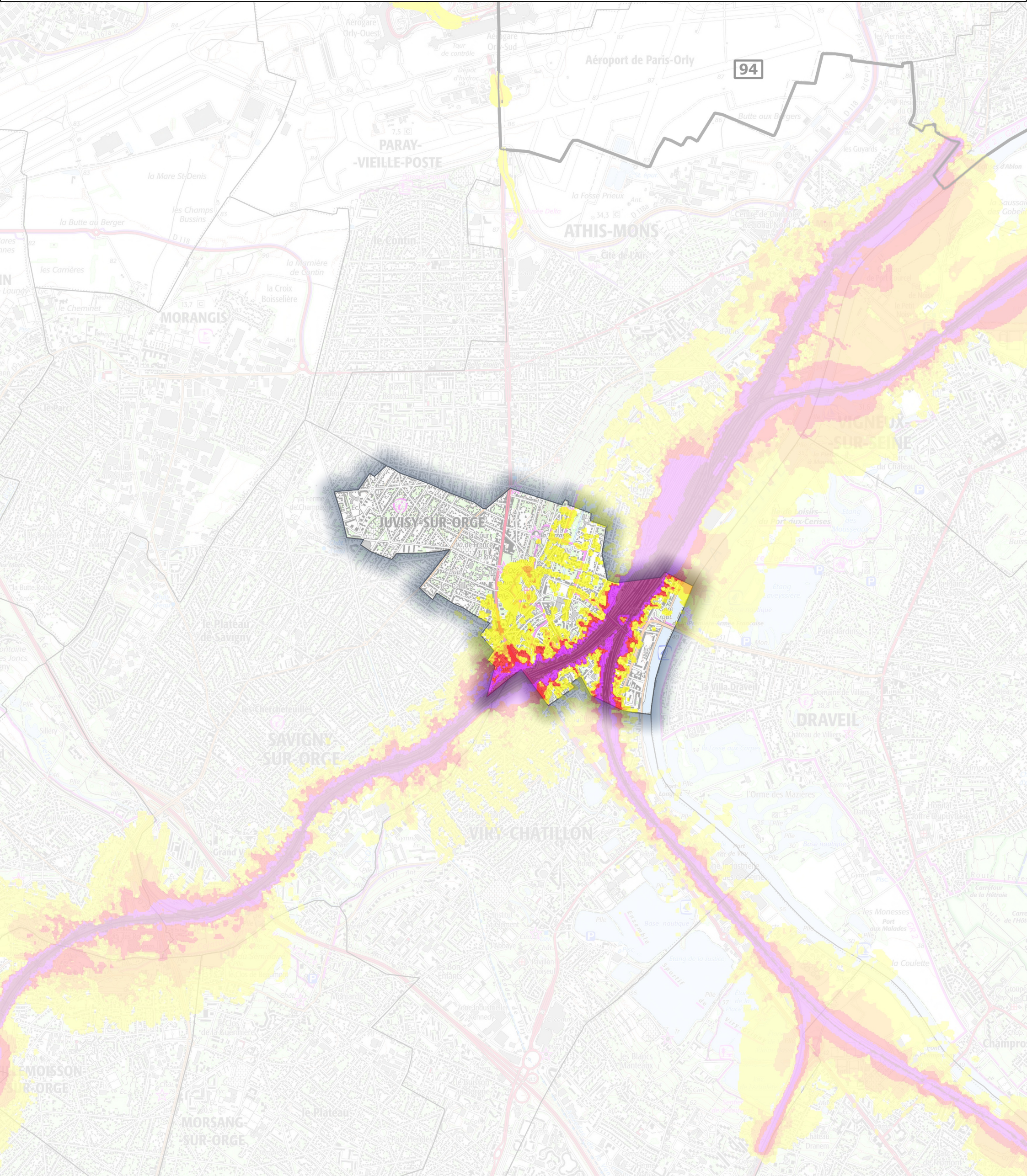
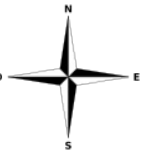
0 1 2 km



Carte de type A (Lden)

Voies ferrées dont le trafic est supérieur à 30 000 passages de trains par an

Estimation de bruit sur 24 heures



Réalisé le 21/6/2022
Par : DDT91/STP/BCT/SIG
Source : DDT91/ IGN/CEREMA/SNCF/RATP
Tous droits de reproduction réservés

Zones exposées au bruit en dB (A)

-  [55-60[
-  [60-65[
-  [65-70[
-  [70-75[
-  ≥75

0 1 2 km



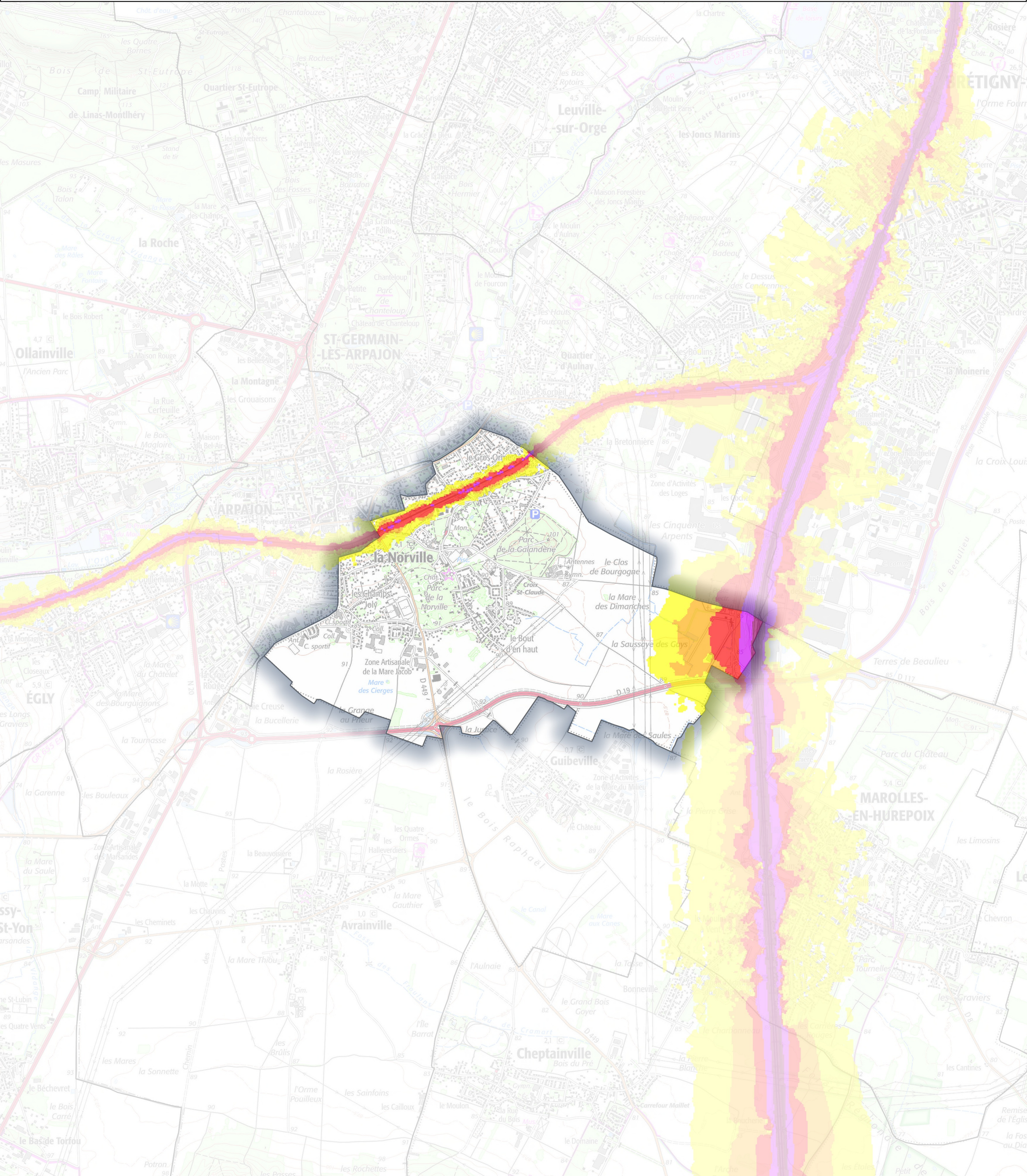


**PRÉFET
DE L'ESSONNE**

Liberté
Égalité
Fraternité

Carte de type A (Lden)

Voies ferrées dont le trafic est supérieur à 30 000 passages de trains par an
Estimation de bruit sur 24 heures



Réalisé le 21/6/2022
Par : DDT91/STP/BCT/SIG
Source : DDT91/ IGN/CEREMA/SNCF/RATP
Tous droits de reproduction réservés

Zones exposées au bruit en dB (A)

- [55-60[
- [60-65[
- [65-70[
- [70-75[
- ≥75

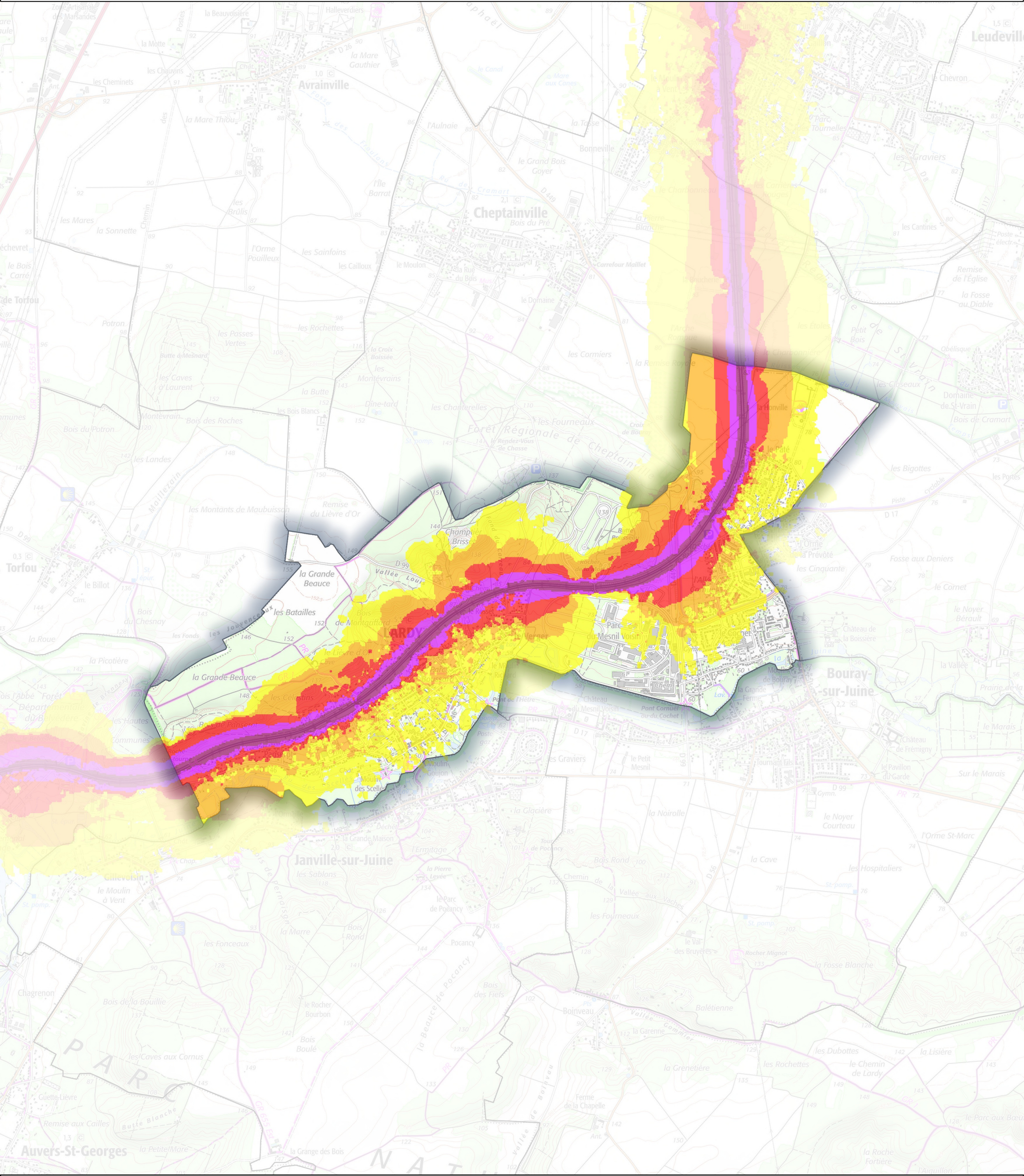
0 1 2 km



Carte de type A (Lden)

Voies ferrées dont le trafic est supérieur à 30 000 passages de trains par an

Estimation de bruit sur 24 heures




Réalisé le 21/6/2022
Par : DDT91/STP/BCT/SIG
Source : DDT91/ IGN/CEREMA/SNCF/RATP
Tous droits de reproduction réservés

Zones exposées au bruit en dB (A)

-  [55-60[
-  [60-65[
-  [65-70[
-  [70-75[
-  ≥75

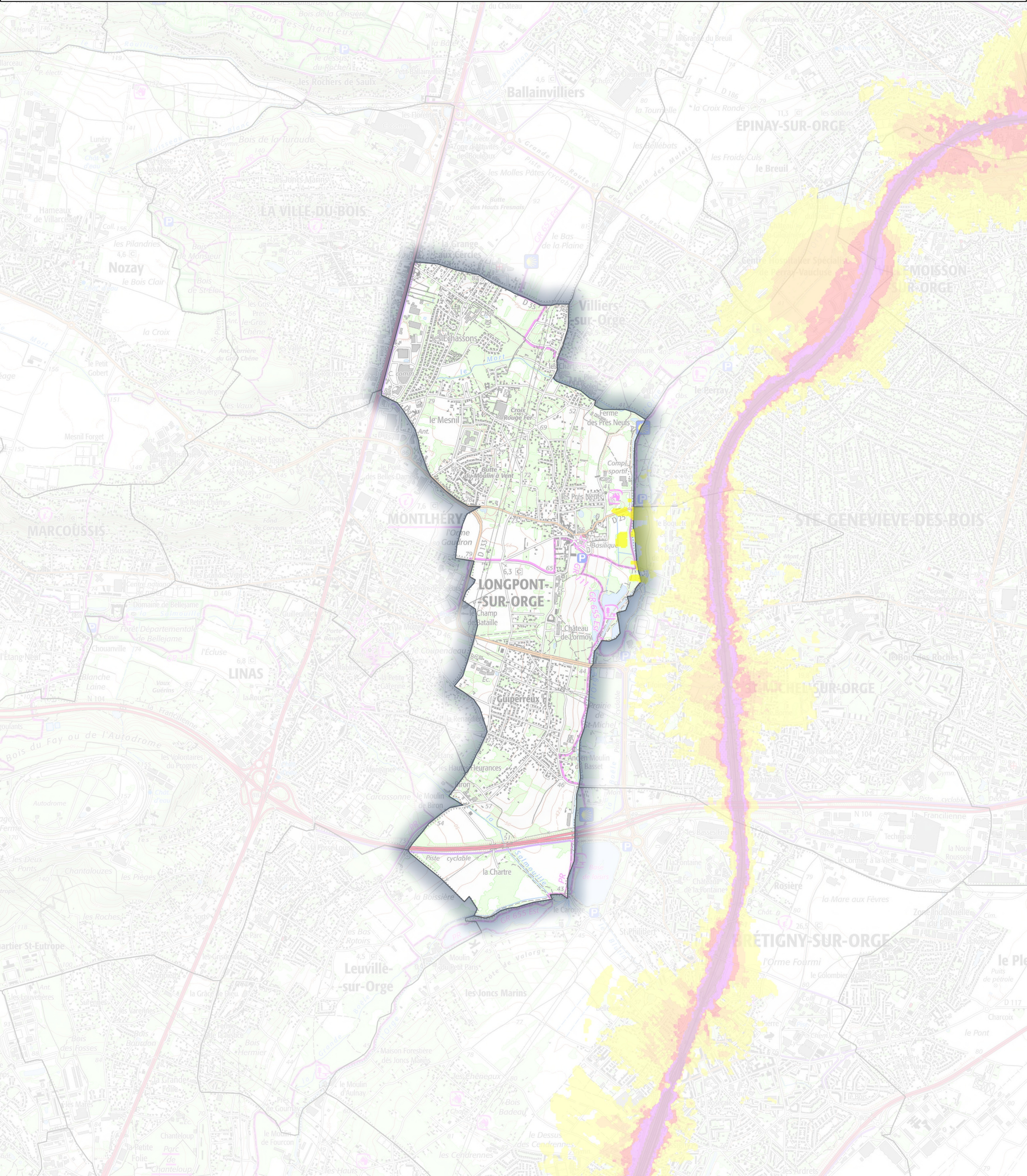
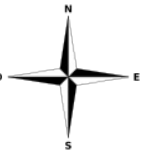
0 1 2 km



Carte de type A (Lden)

Voies ferrées dont le trafic est supérieur à 30 000 passages de trains par an

Estimation de bruit sur 24 heures



Réalisé le 21/6/2022
Par : DDT91/STP/BCT/SIG
Source : DDT91/ IGN/CEREMA/SNCF/RATP
Tous droits de reproduction réservés

Zones exposées au bruit en dB (A)

-  [55-60[
-  [60-65[
-  [65-70[
-  [70-75[
-  ≥75

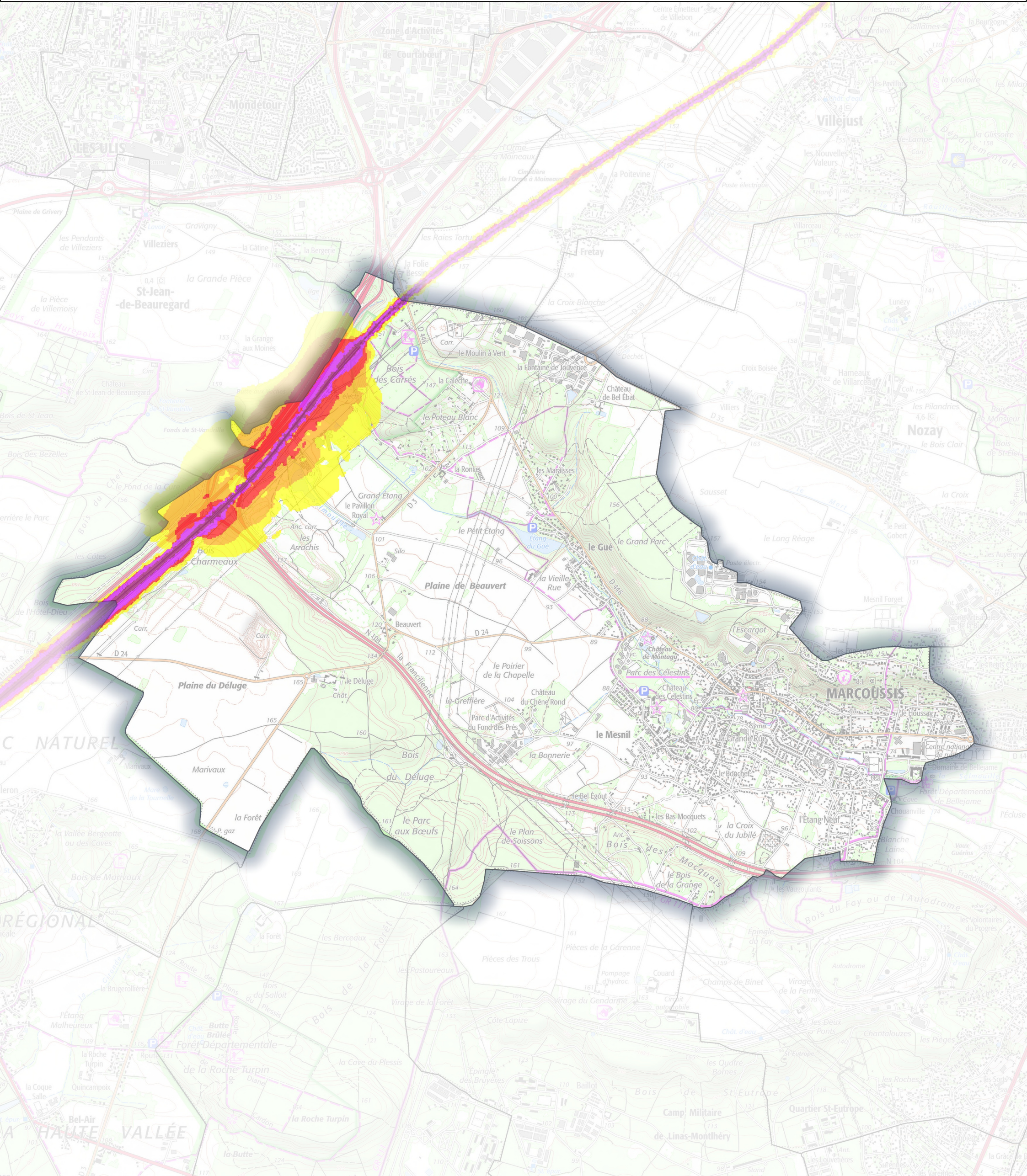
0 1 2 km



Carte de type A (Lden)

Voies ferrées dont le trafic est supérieur à 30 000 passages de trains par an

Estimation de bruit sur 24 heures



Réalisé le 21/6/2022
Par : DDT91/STP/BCT/SIG
Source : DDT91/ IGN/CEREMA/SNCF/RATP
Tous droits de reproduction réservés

Zones exposées au bruit en dB (A)

-  [55-60[
-  [60-65[
-  [65-70[
-  [70-75[
-  ≥75

0 1 2 km

