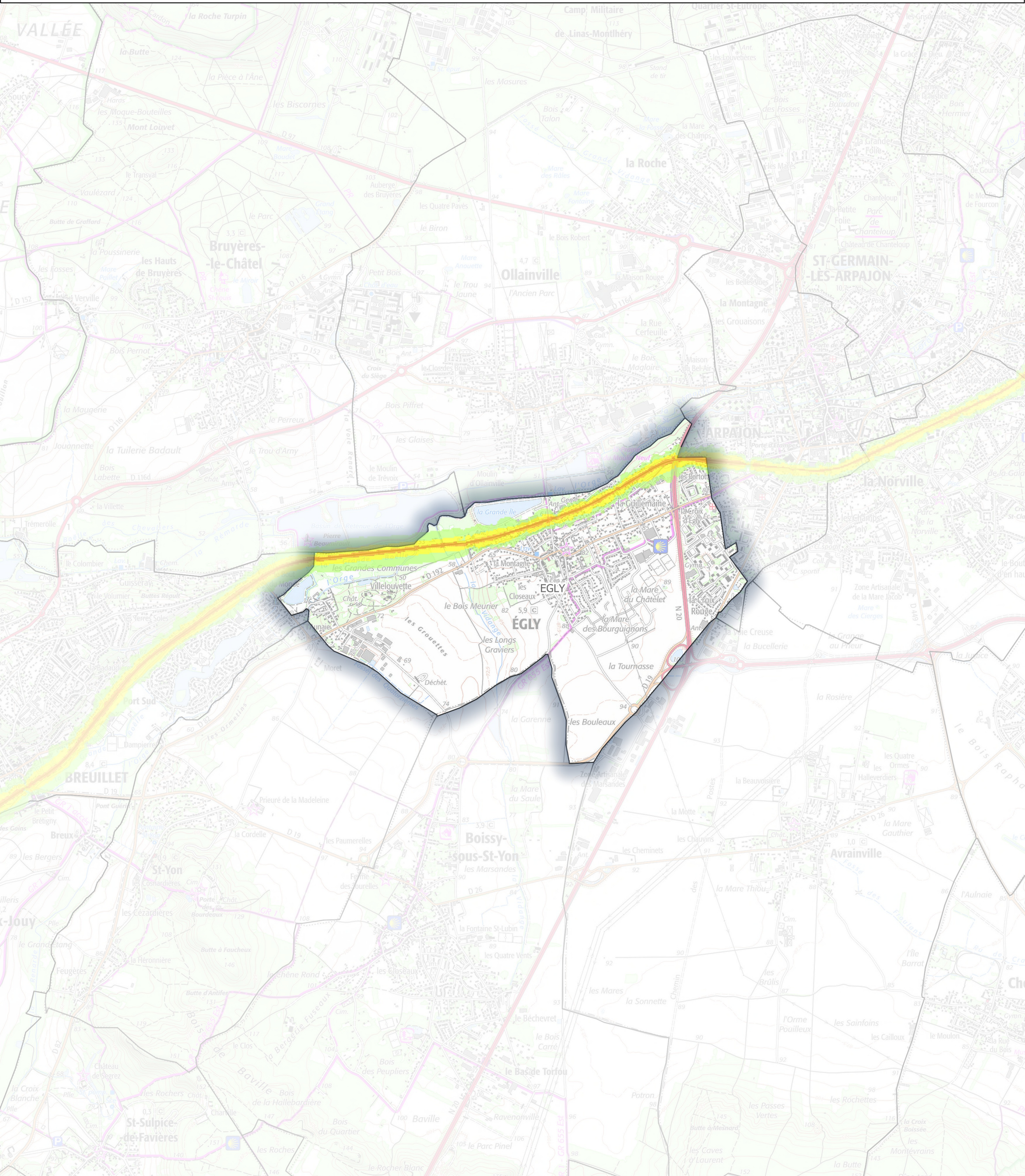


Carte de type A (Ln)

Voies ferrées dont le trafic est supérieur à 30 000 passages de trains par an

Estimation de bruit sur la période nocturne



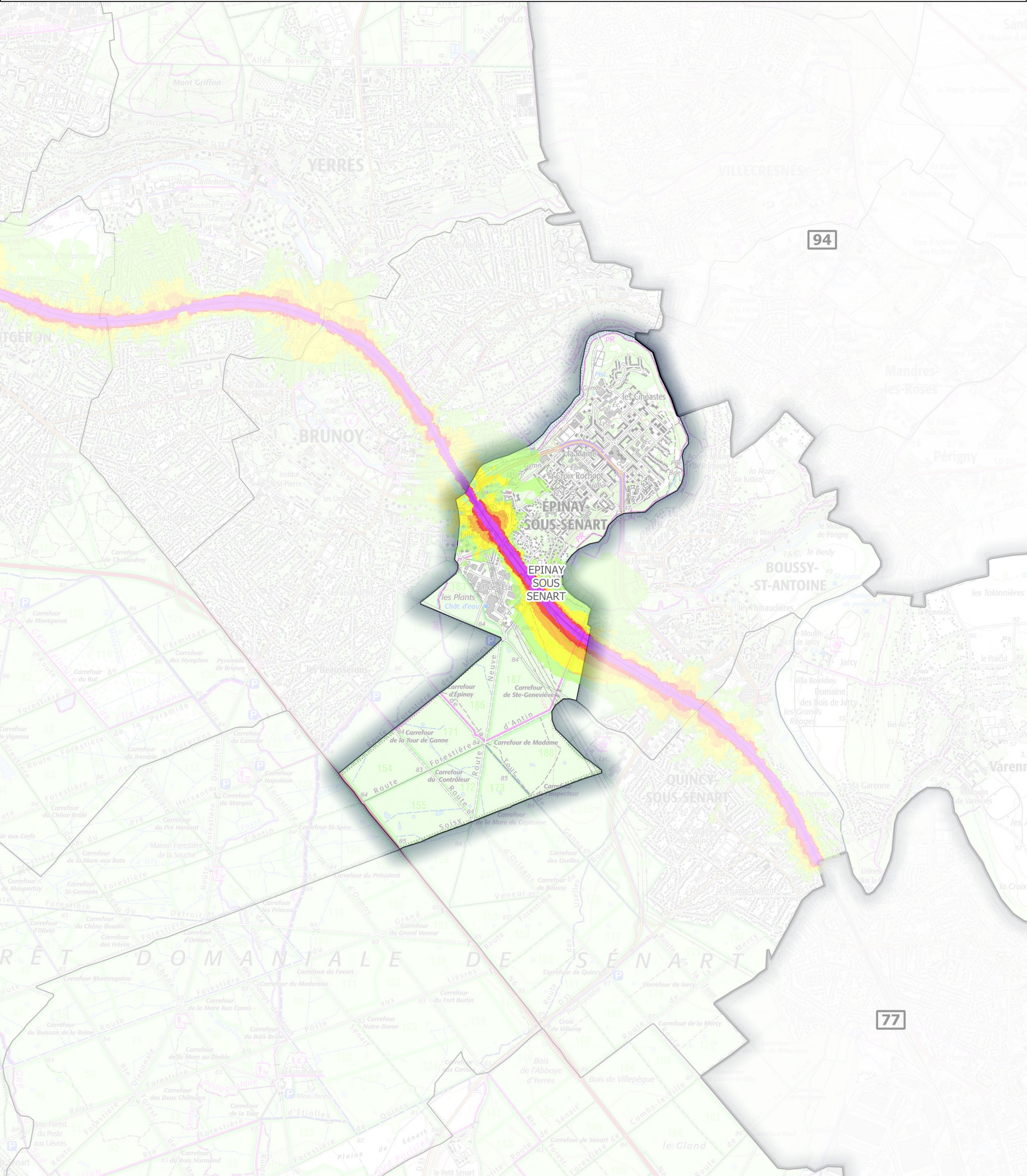
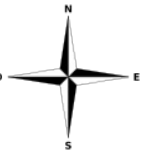
Réalisé le 20/6/2022
Par : DDT91/STP/BCT/SIG
Source : DDT91/ IGN/CEREMA/SNCF/RATP
Tous droits de reproduction réservés

Zones exposées au bruit en dB (A)

-  [50-55[
-  [55-60[
-  [60-65[
-  [65-70[
-  ≥70

0 1 2 km





Réalisé le 20/6/2022
Par : DDT91/STP/BCT/SIG
Source : DDT91/ IGN/CEREMA/SNCF/RATP
Tous droits de reproduction réservés

**Zones exposées au
bruit en dB (A)**

-  [50-55[
-  [55-60[
-  [60-65[
-  [65-70[
-  ≥70

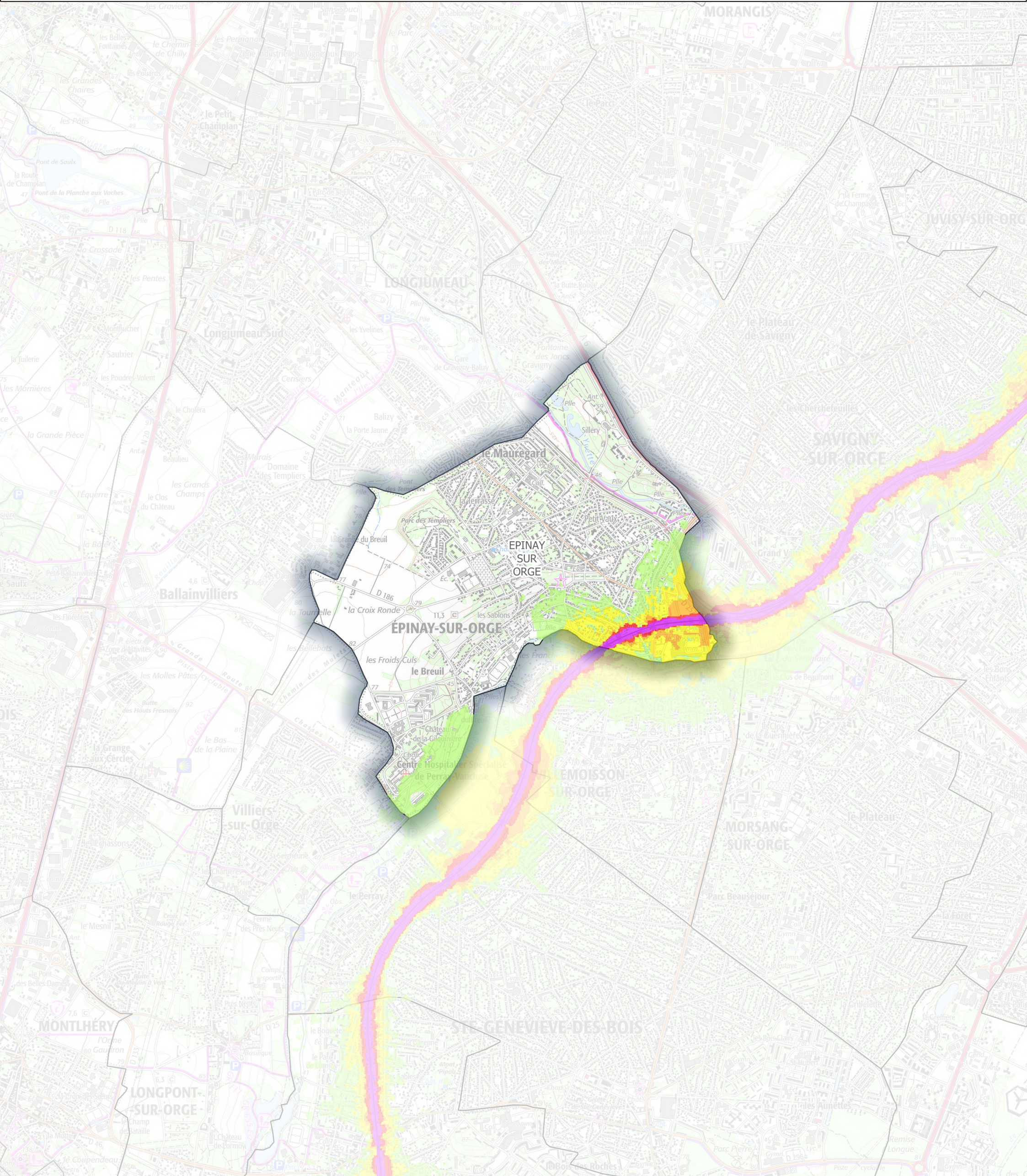
0 1 2 km



Carte de type A (Ln)

Voies ferrées dont le trafic est supérieur à 30 000 passages de trains par an

Estimation de bruit sur la période nocturne



Réalisé le 20/6/2022
Par : DDT91/STP/BCT/SIG
Source : DDT91/ IGN/CEREMA/SNCF/RATP
Tous droits de reproduction réservés

Zones exposées au bruit en dB (A)

-  [50-55[
-  [55-60[
-  [60-65[
-  [65-70[
-  ≥70

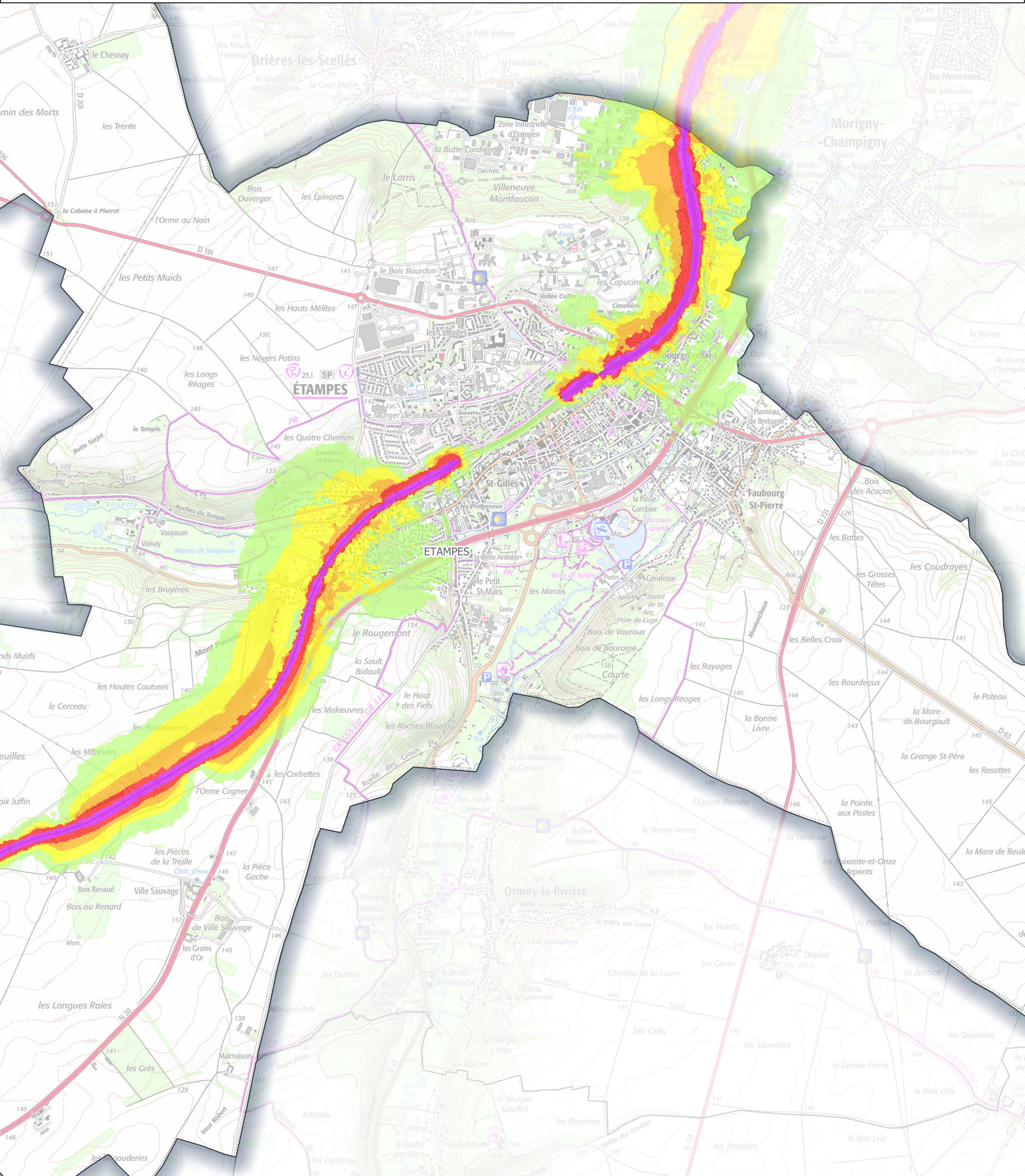
0 1 2 km



Carte de type A (Ln)

Voies ferrées dont le trafic est supérieur à 30 000 passages de trains par an

Estimation de bruit sur la période nocturne



Réalisé le 20/6/2022
 Par : DDT91/STP/BCT/SIG
 Source : DDT91/ IGN/CEREMA/SNCF/RATP
 Tous droits de reproduction réservés

Zones exposées au bruit en dB (A)

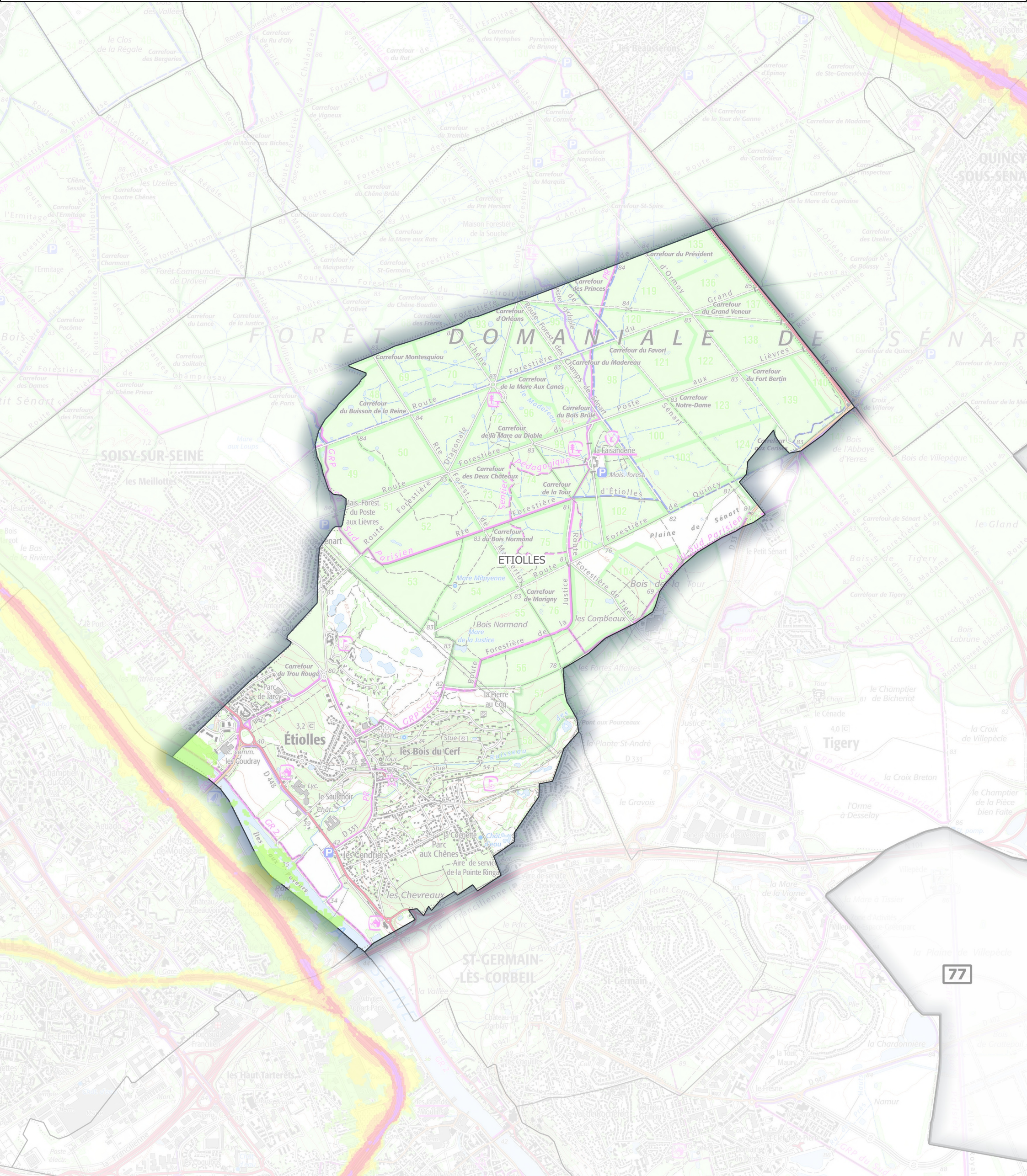
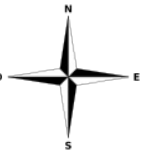
- [50-55[
- [55-60[
- [60-65[
- [65-70[
- ≥70

0 1 2 km

Carte de type A (Ln)

Voies ferrées dont le trafic est supérieur à 30 000 passages de trains par an

Estimation de bruit sur la période nocturne



77

Réalisé le 20/6/2022
Par : DDT91/STP/BCT/SIG
Source : DDT91/ IGN/CEREMA/SNCF/RATP
Tous droits de reproduction réservés

Zones exposées au bruit en dB (A)

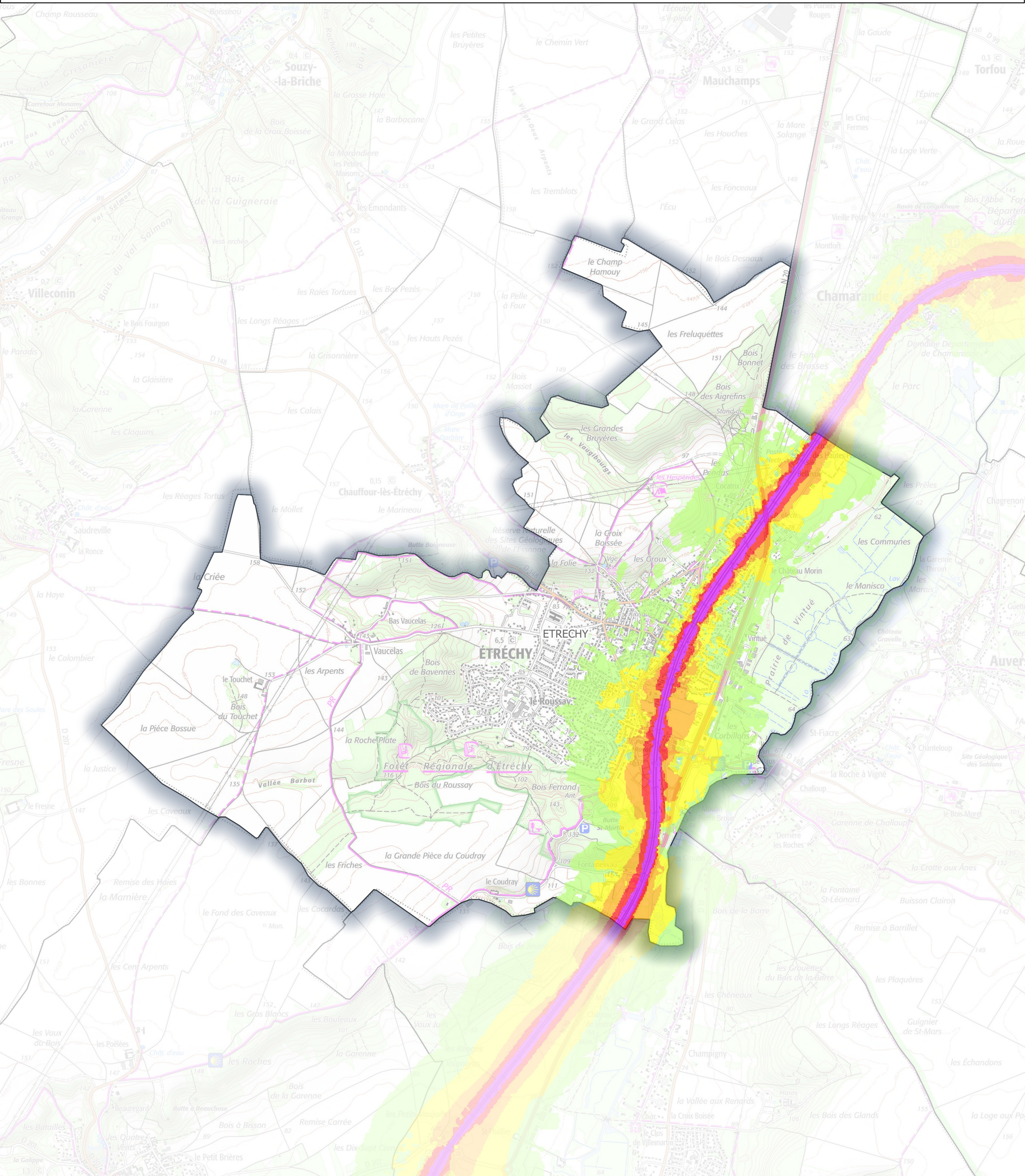
- [50-55[
- [55-60[
- [60-65[
- [65-70[
- ≥70

0 1 2 km

Carte de type A (Ln)

Voies ferrées dont le trafic est supérieur à 30 000 passages de trains par an

Estimation de bruit sur la période nocturne



Réalisé le 20/6/2022
Par : DDT91/STP/BCT/SIG
Source : DDT91/ IGN/CEREMA/SNCF/RATP
Tous droits de reproduction réservés

Zones exposées au bruit en dB (A)

-  [50-55[
-  [55-60[
-  [60-65[
-  [65-70[
-  ≥70

0 1 2 km

