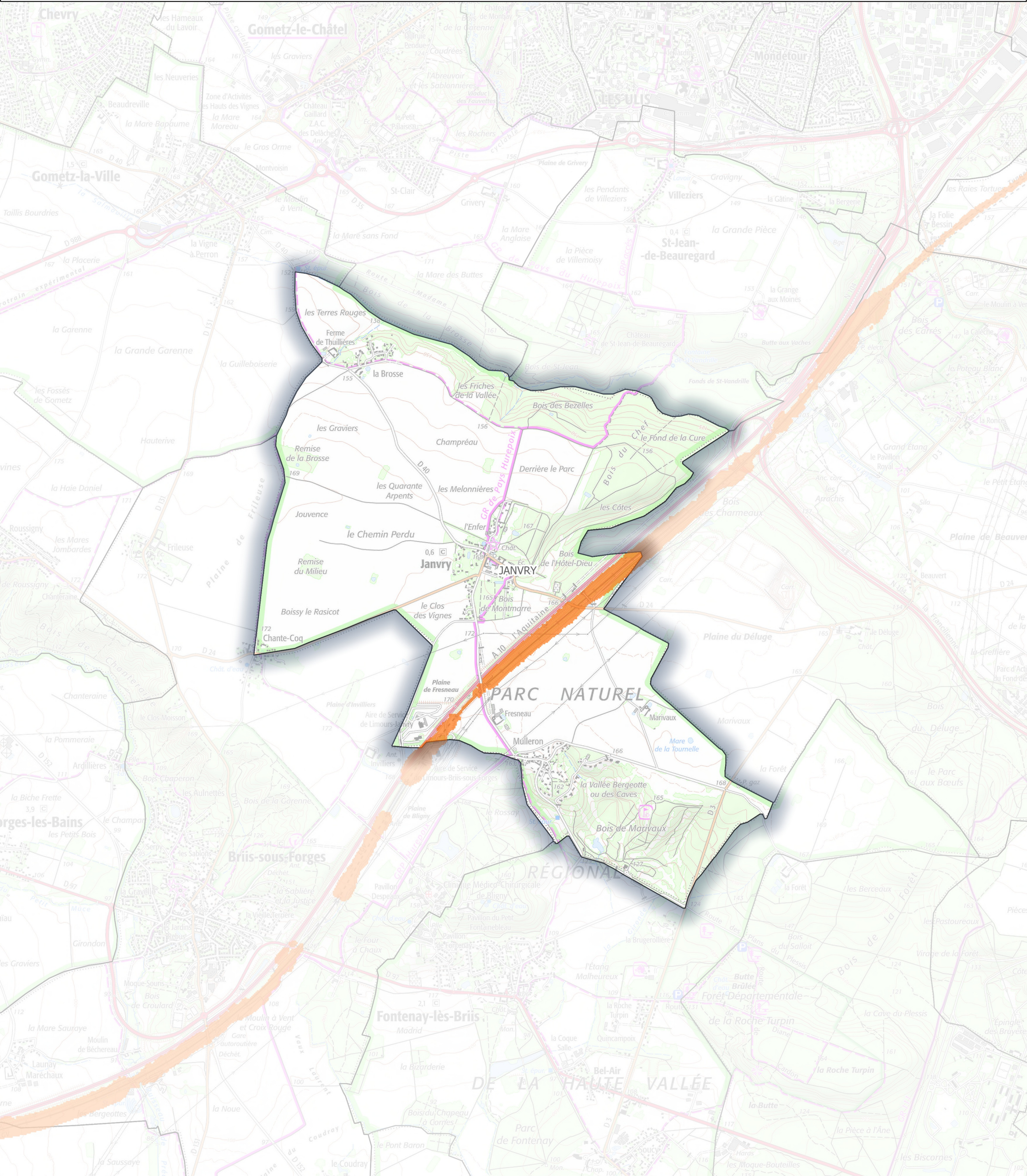
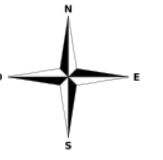


# Carte de type C (Lden)


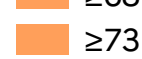
## Voies ferrées dont le trafic est supérieur à 30 000 passages de trains par an

### Estimation de bruit sur 24 heures - Dépassement des valeurs limites



Réalisé le 21/6/2022  
Par : DDT91/STP/BCT/SIG  
Source : DDT91/ IGN/CEREMA/SNCF/RATP  
Tous droits de reproduction réservés

**Zones exposées au  
bruit en dB (A)**

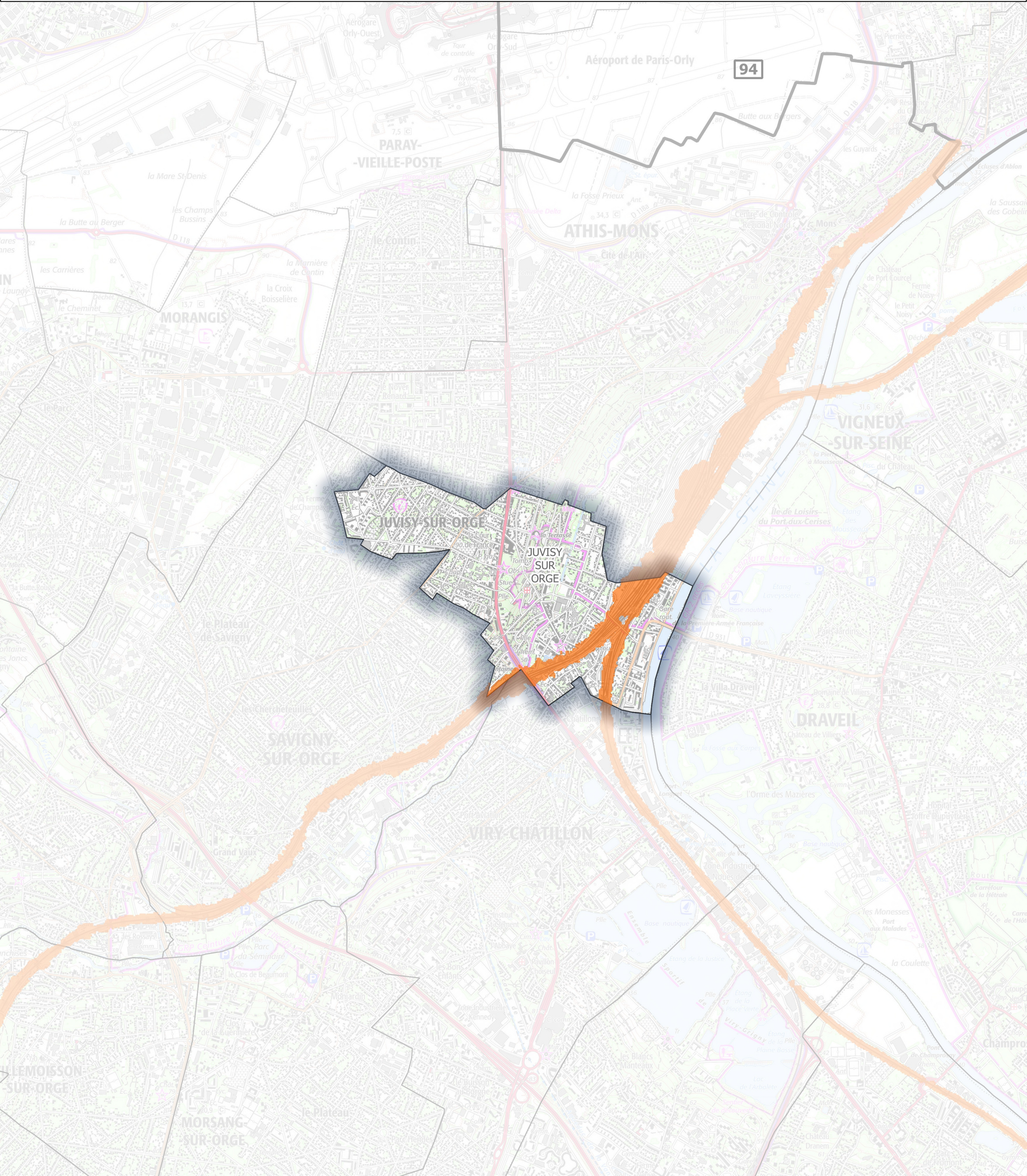
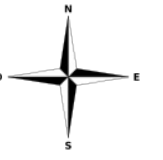
-  ≥68
-  ≥73

0 1 2 km

# Carte de type C (Lden)

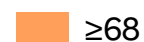
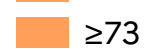
## Voies ferrées dont le trafic est supérieur à 30 000 passages de trains par an

### Estimation de bruit sur 24 heures - Dépassement des valeurs limites



Réalisé le 21/6/2022  
Par : DDT91/STP/BCT/SIG  
Source : DDT91/IGN/CEREMA/SNCF/RATP  
Tous droits de reproduction réservés

**Zones exposées au  
bruit en dB (A)**

-  ≥68
-  ≥73

0 1 2 km



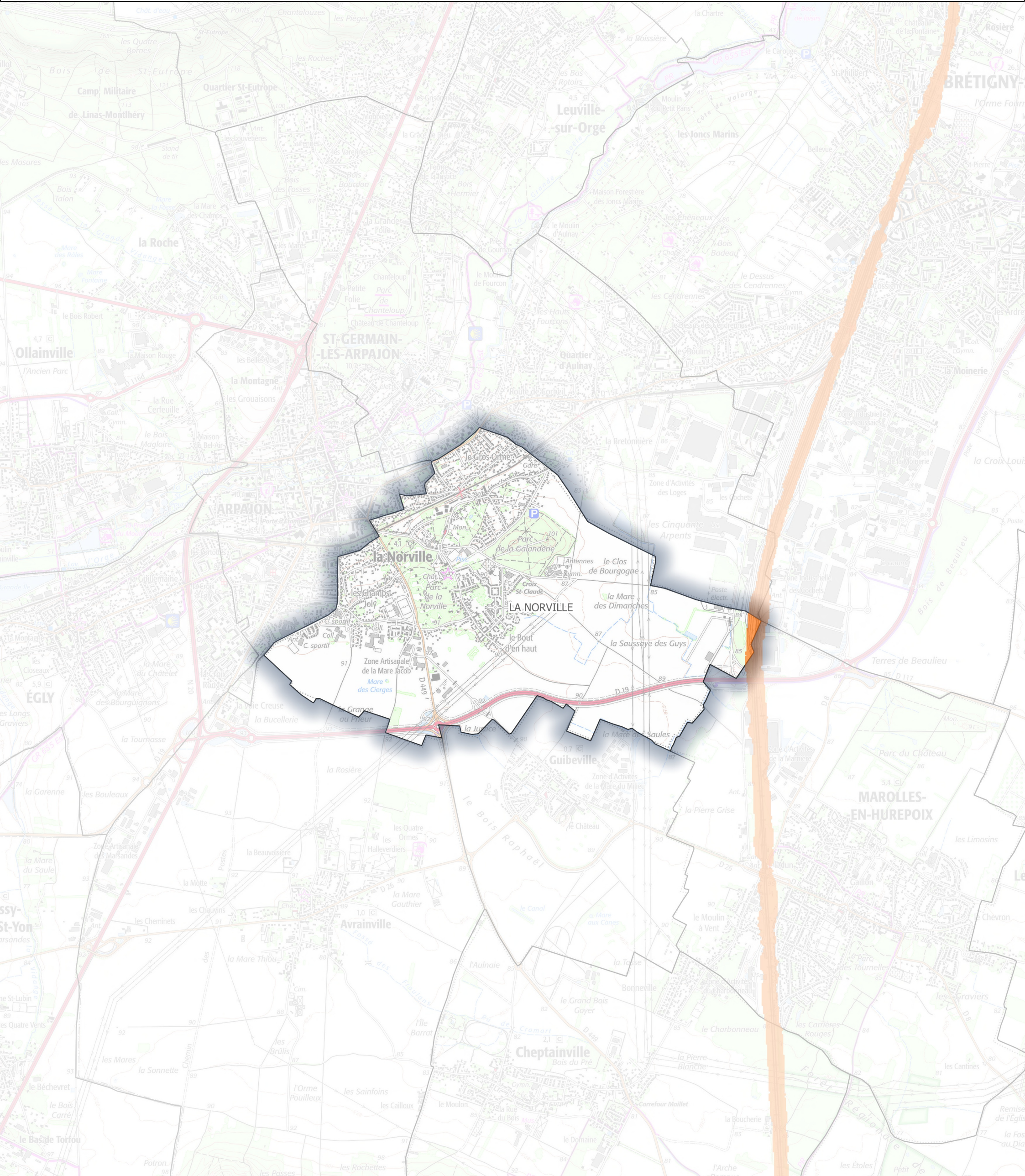


**PRÉFET  
DE L'ESSONNE**

Liberté  
Égalité  
Fraternité

## Carte de type C (Lden)

**Voies ferrées dont le trafic est supérieur à 30 000 passages de trains par an  
Estimation de bruit sur 24 heures - Dépassement des valeurs limites**



Réalisé le 21/6/2022  
Par : DDT91/STP/BCT/SIG  
Source : DDT91/ IGN/CEREMA/SNCF/RATP  
Tous droits de reproduction réservés

**Zones exposées au  
bruit en dB (A)**

≥68

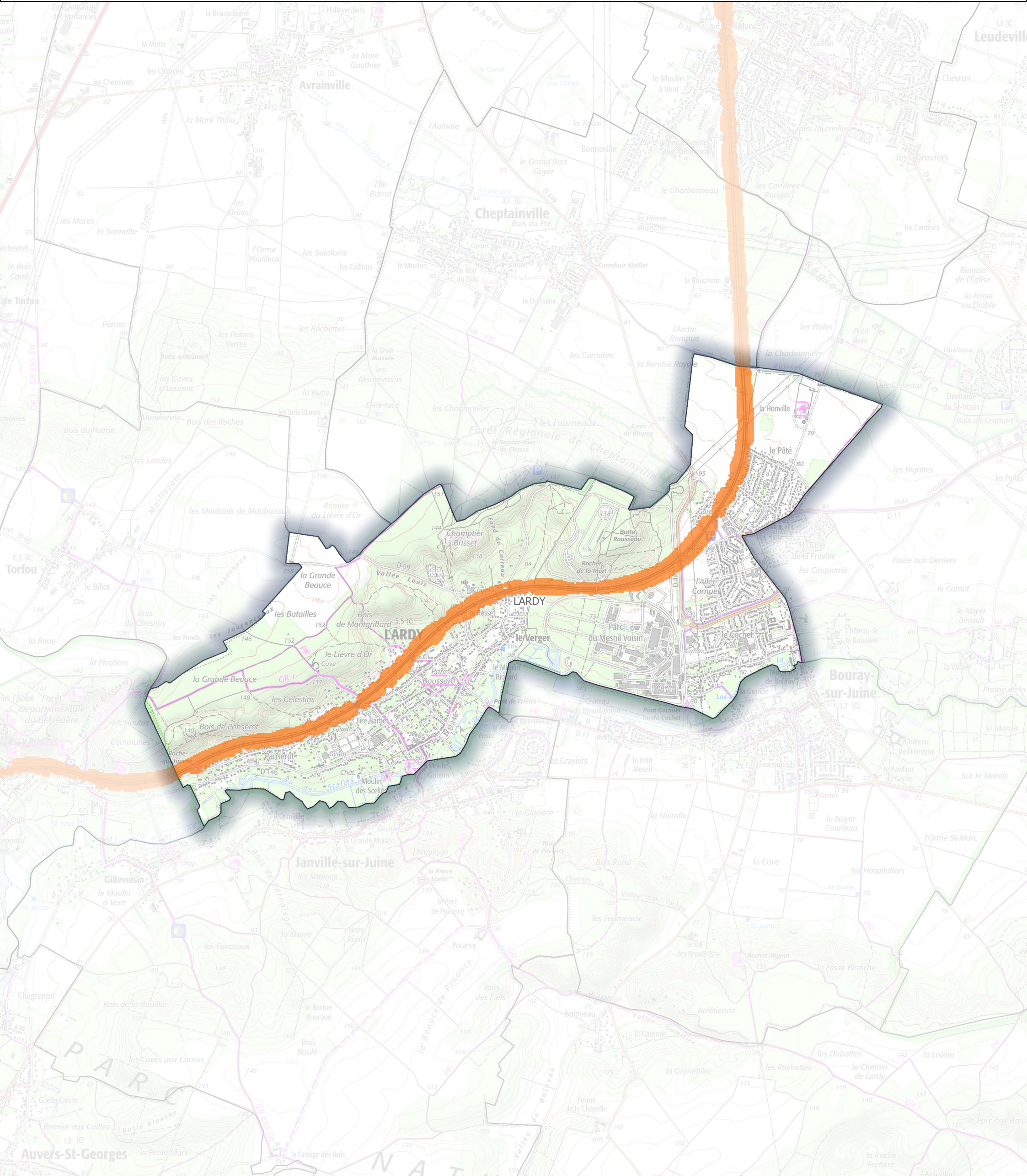
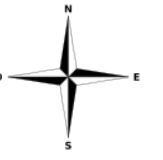
≥73

0 1 2 km

# Carte de type C (Lden)



## Voies ferrées dont le trafic est supérieur à 30 000 passages de trains par an

### Estimation de bruit sur 24 heures - Dépassement des valeurs limites



Réalisé le 21/6/2022  
Par : DDT91/STP/BCT/SIG  
Source : DDT91/ IGN/CEREMA/SNCF/RATP  
Tous droits de reproduction réservés

**Zones exposées au  
bruit en dB (A)**

-  ≥68
-  ≥73

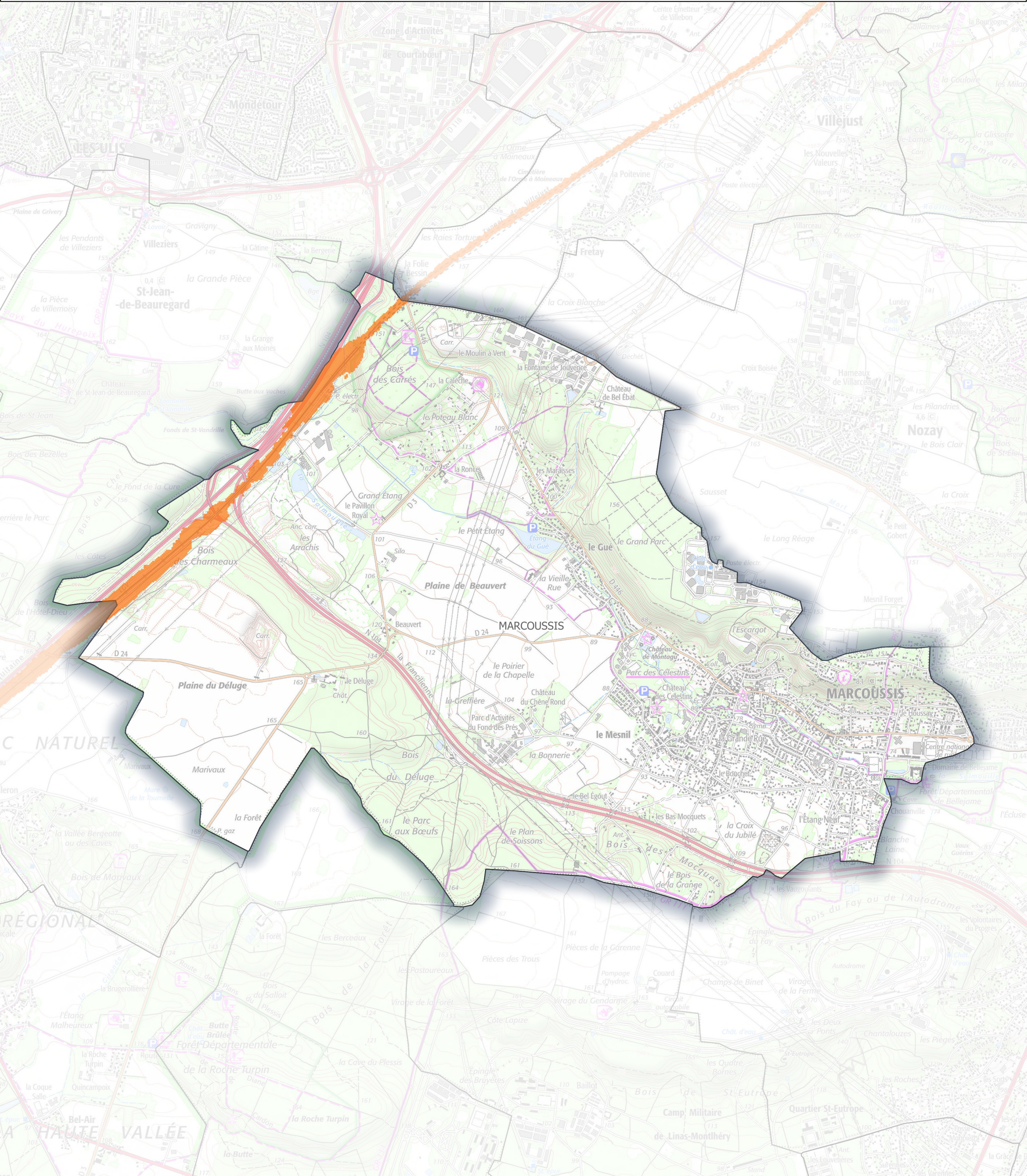
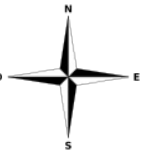
0 1 2 km



# Carte de type C (Lden)



## Voies ferrées dont le trafic est supérieur à 30 000 passages de trains par an

### Estimation de bruit sur 24 heures - Dépassement des valeurs limites



Réalisé le 21/6/2022  
Par : DDT91/STP/BCT/SIG  
Source : DDT91/ IGN/CEREMA/SNCF/RATP  
Tous droits de reproduction réservés

**Zones exposées au  
bruit en dB (A)**

-   $\geq 68$
-   $\geq 73$

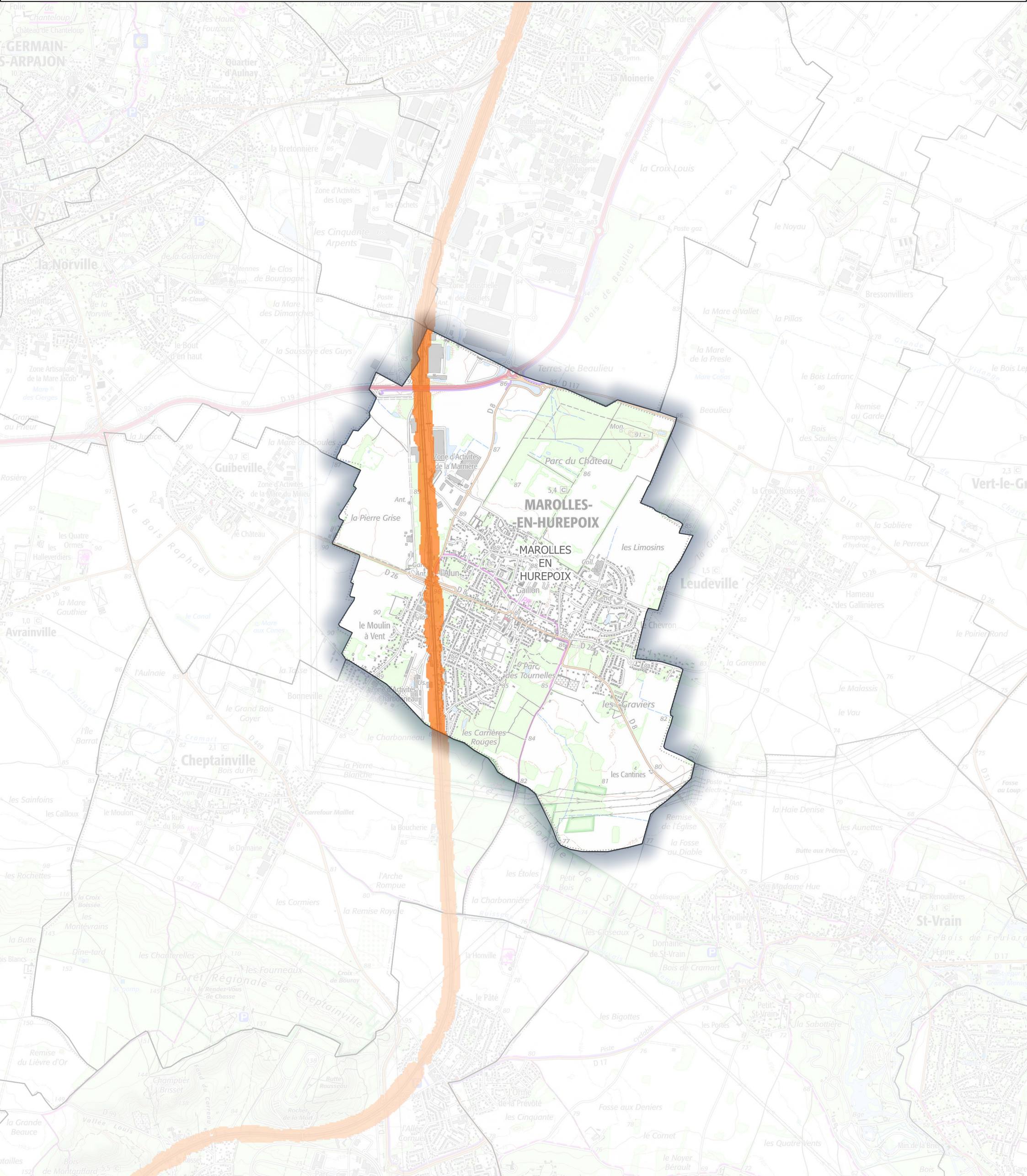
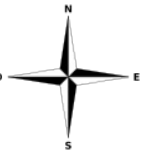
0 1 2 km



# Carte de type C (Lden)



## Voies ferrées dont le trafic est supérieur à 30 000 passages de trains par an

### Estimation de bruit sur 24 heures - Dépassement des valeurs limites



Réalisé le 21/6/2022  
Par : DDT91/STP/BCT/SIG  
Source : DDT91/ IGN/CEREMA/SNCF/RATP  
Tous droits de reproduction réservés

**Zones exposées au  
bruit en dB (A)**

-  ≥68
-  ≥73

0 1 2 km

