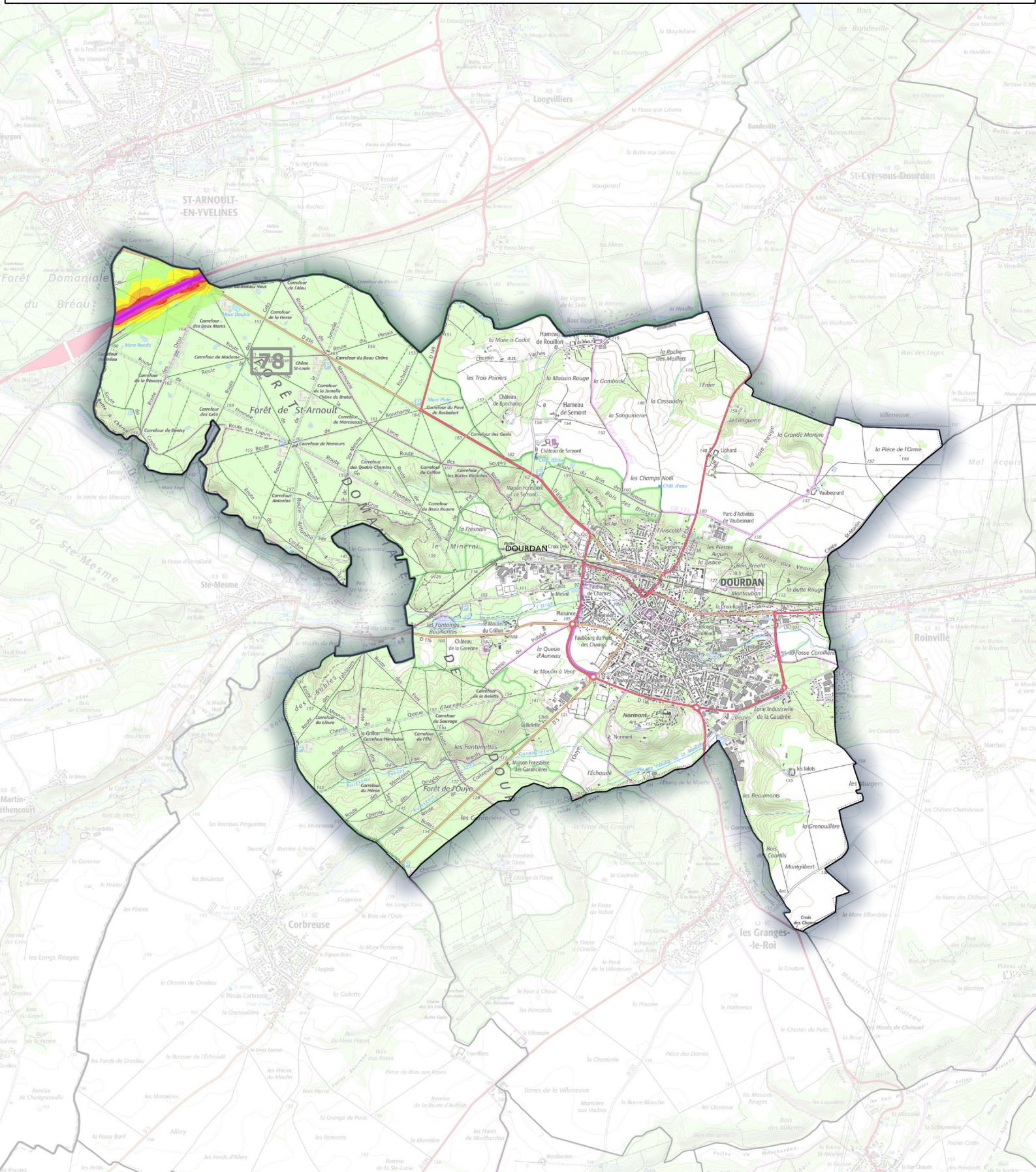


# Carte de type A (Ln)

## Infrastructures autoroutières concédées dont le trafic est supérieur à 3 millions de véhicules par an

### Estimation de bruit sur la période nocturne



Réalisé le 7/12/2022  
 Par : DDT91/STP/BCT/SIG  
 Source : © IGN BD CARTO/Cofiroute/APRR  
 Classement : 17\_Nuisances  
 Tous droits de reproduction réservés

**Zones exposées au bruit en dB (A)**

- [50 - 55]
- [55 - 60]
- [60 - 65]
- [65 - 70]
- > 70

0      0.5      1 km

