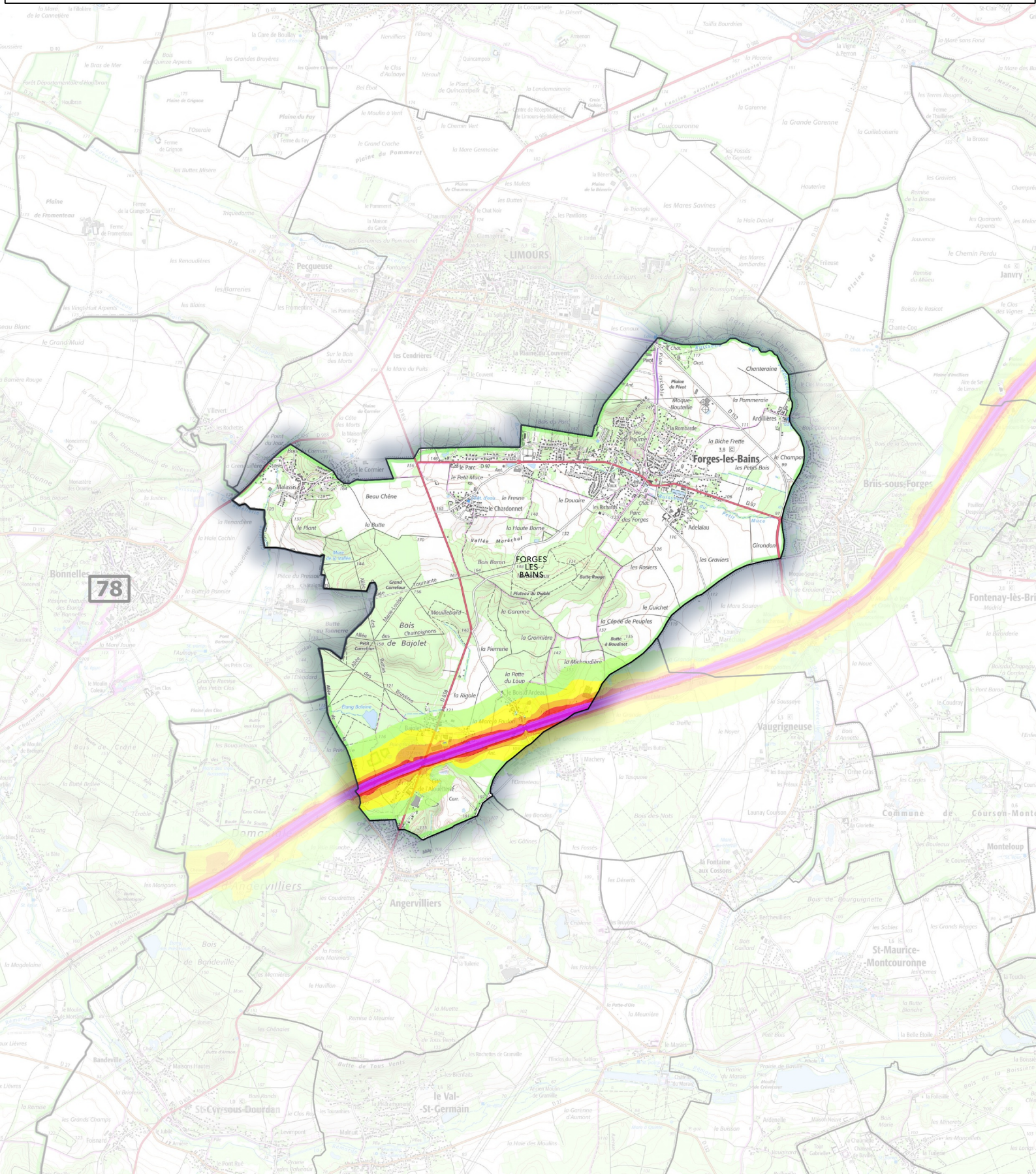


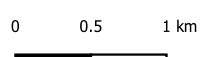
# Carte de type A (Ln)

## Infrastructures autoroutières concédées dont le trafic est supérieur à 3 millions de véhicules par an

### Estimation de bruit sur la période nocturne



Réalisé le 7/12/2022  
Par : DDT91/STP/BCT/SIG  
Source : © IGN BD CARTO/Cofiroute/APRR  
Classement : 17\_Nuisances  
Tous droits de reproduction réservés



**Zones exposées au bruit en dB (A)**

[Green]	[50 - 55]
[Yellow]	[55 - 60]
[Orange]	[60 - 65]
[Red]	[65 - 70]
[Purple]	[> 70]