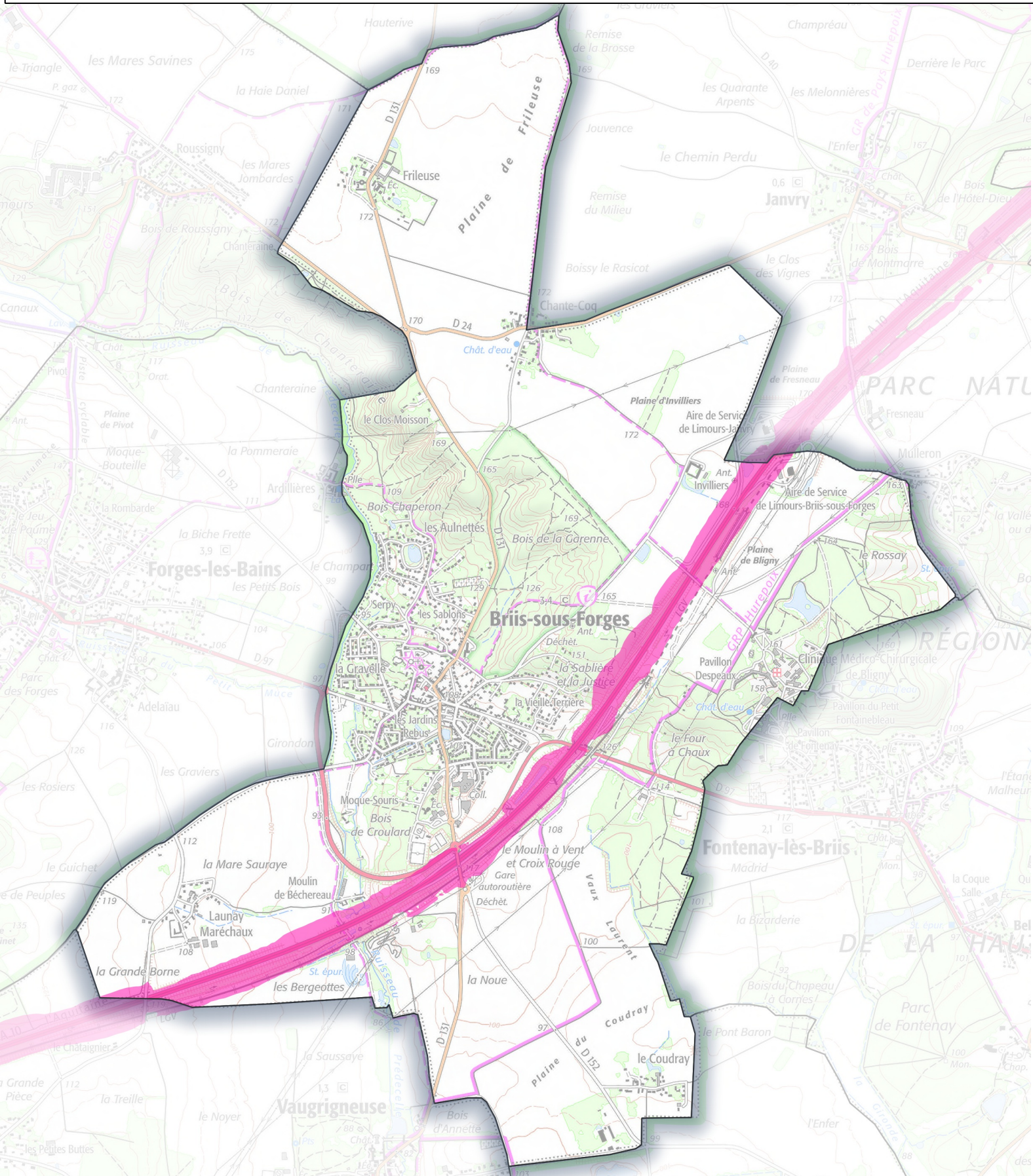



**Carte de type C (Ln)**  
**Infrastructures autoroutières concédées dont le  
trafic est supérieur à 3 millions de véhicules par an**  
**Estimation de bruit sur la période nocturne - Dépassement des valeurs limites**



Réalisé le 7/12/2022  
Par : DDT91/STP/BCT/SIG  
Source : © IGN BD CARTO/Cofiroute/APRR  
Classement : 17\_Nuisances  
Tous droits de reproduction réservés

**Zones exposées au  
bruit en dB (A)**  
 >62

0 0.5 1 km

