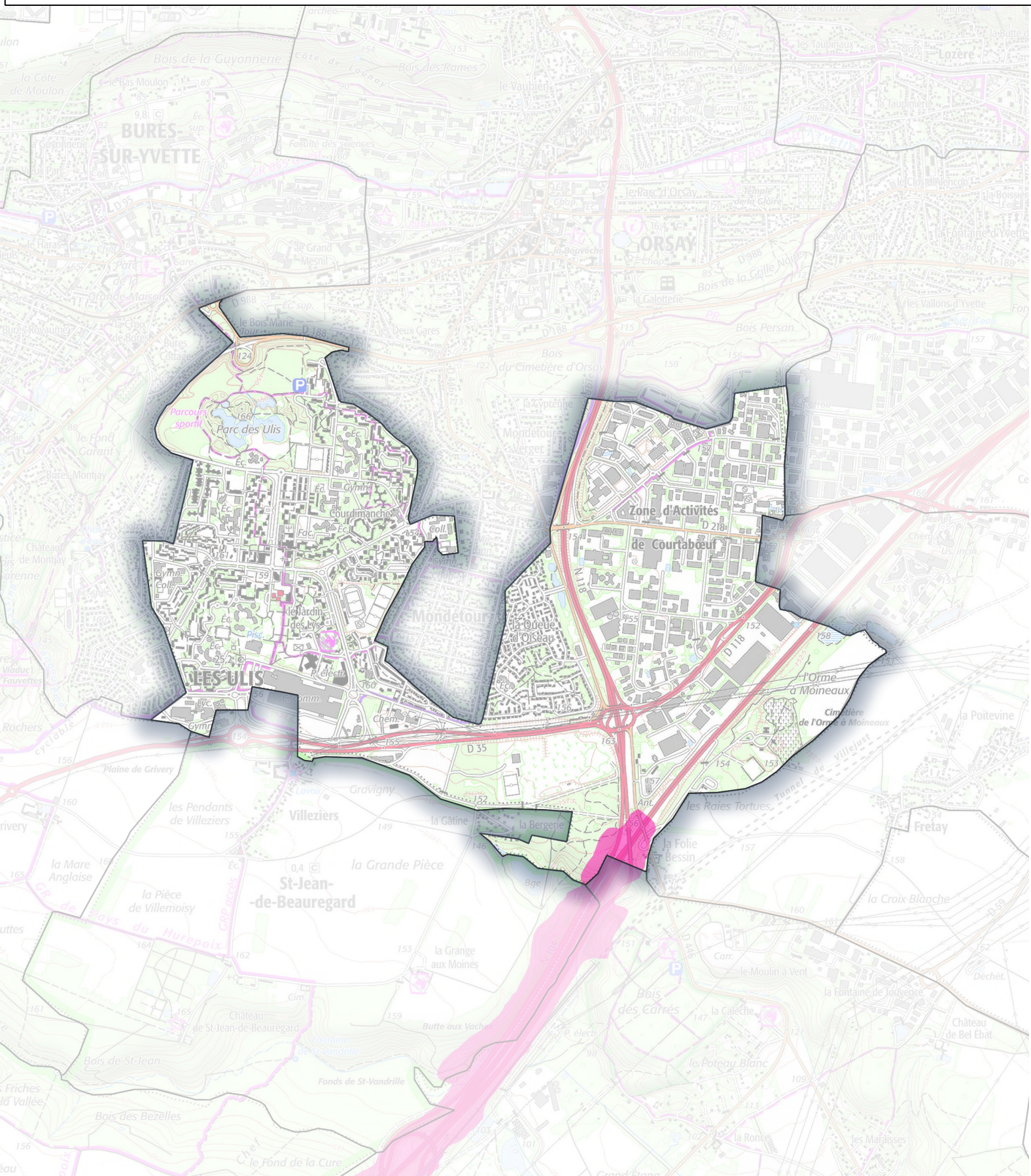


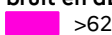
Carte de type C (Ln)

Infrastructures autoroutières concédées dont le trafic est supérieur à 3 millions de véhicules par an

Estimation de bruit sur la période nocturne - Dépassement des valeurs limites



Réalisé le 7/12/2022
Par : DDT91/STP/BCT/SIG
Source : © IGN BD CARTO/Cofiroute/APRR
Classement : 17_Nuisances
Tous droits de reproduction réservés

**Zones exposées au
bruit en dB (A)**
 >62

