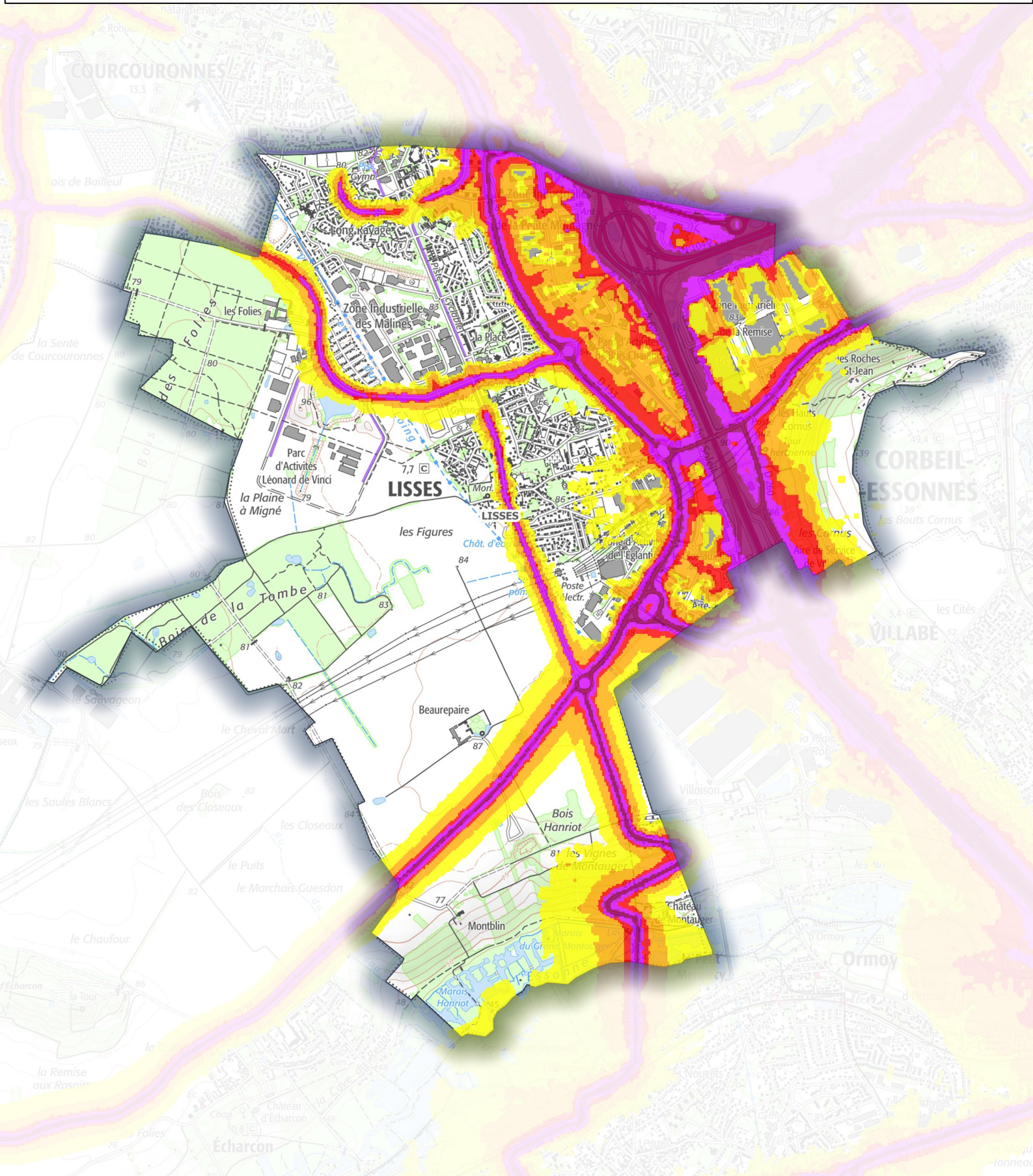


# Carte de type A (Lden)

## Infrastructures routières du réseau national (non-concédé), départemental et communal dont le trafic est supérieur à 3 millions de véhicules par an

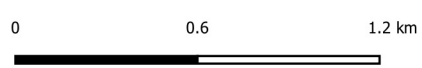
### Estimation du bruit sur 24 heures



Réalisé le 9/2/2023  
 Par : DDT91/STP/BCT/SIG  
 Source : © IGN BD CARTO/CEREMA  
 Classement : 17\_Nuisances  
 Tous droits de reproduction réservés

**Zones exposées au bruit en dB (A)**

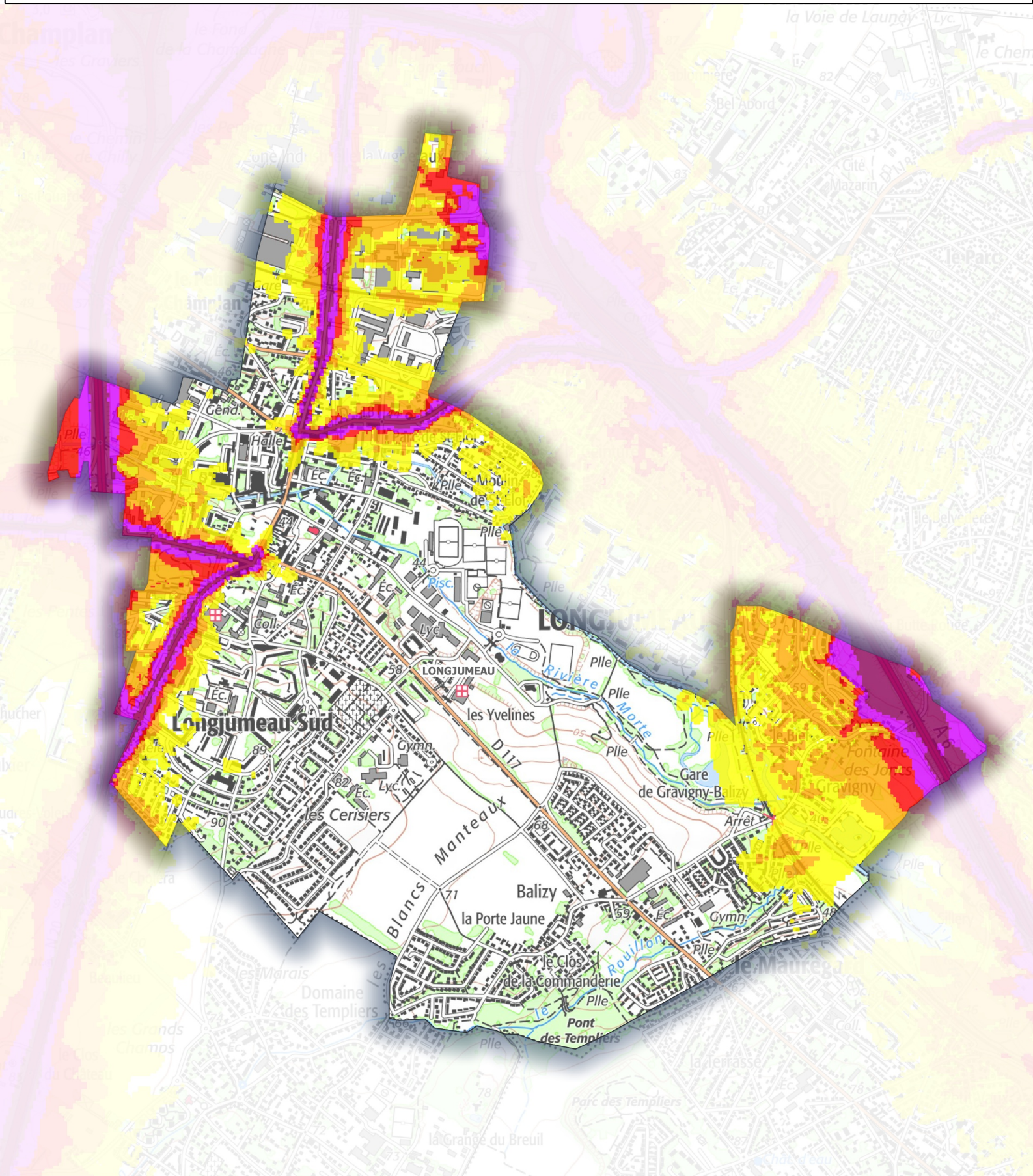
[55 - 60]
[60 - 65]
[65 - 70]
[70 - 75]
>75



# Carte de type A (Lden)

## Infrastructures routières du réseau national (non-concédé), départemental et communal dont le trafic est supérieur à 3 millions de véhicules par an

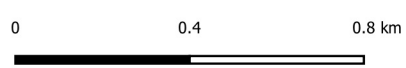
### Estimation du bruit sur 24 heures



Réalisé le 9/2/2023  
 Par : DDT91/STP/BCT/SIG  
 Source : © IGN BD CARTO/CEREMA  
 Classement : 17\_Nuisances  
 Tous droits de reproduction réservés

**Zones exposées au bruit en dB (A)**

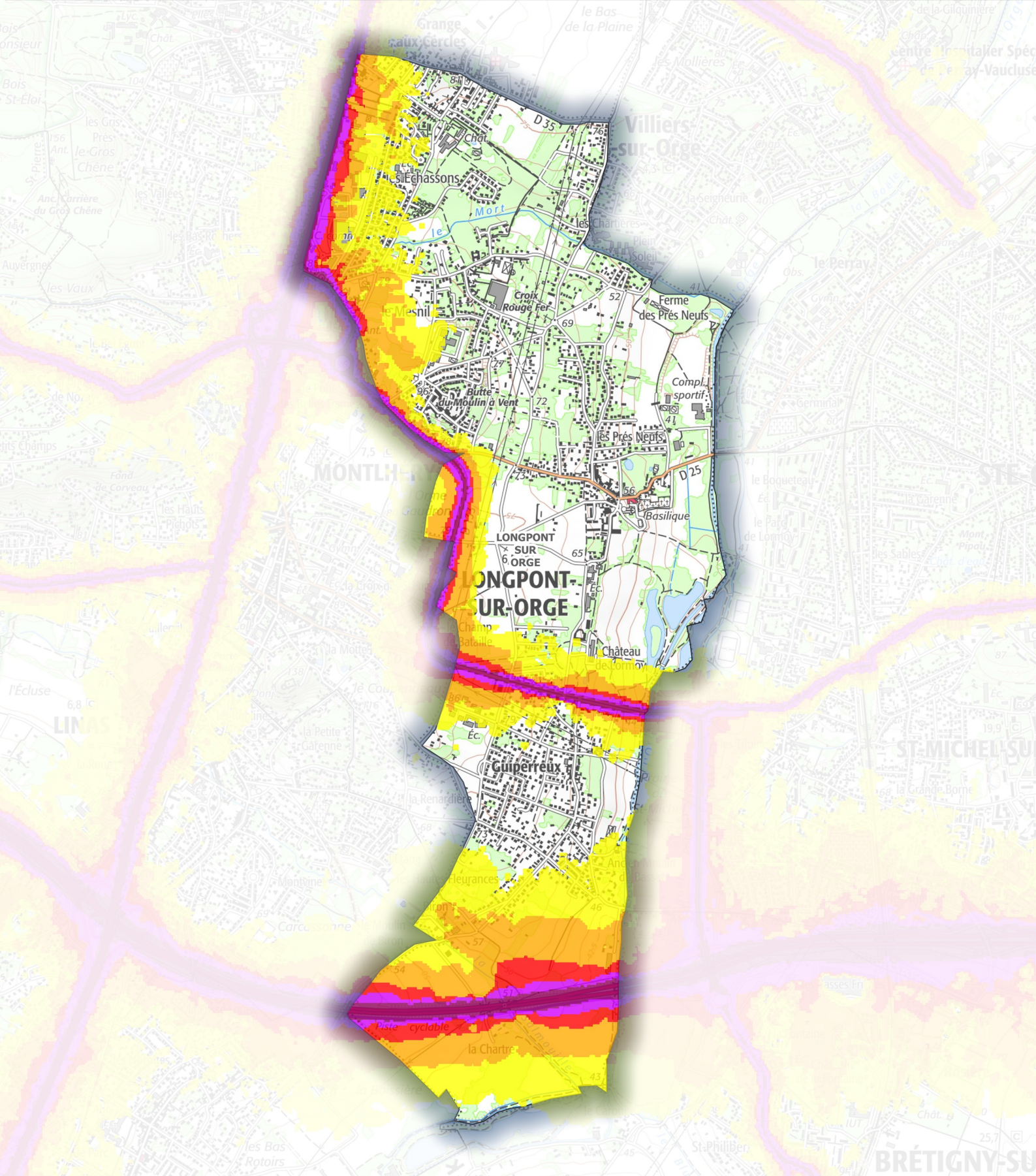
	[55 - 60]
	[60 - 65]
	[65 - 70]
	[70 - 75]
	>75



# Carte de type A (Lden)

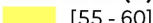
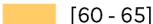
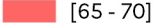
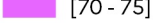

## Infrastructures routières du réseau national (non-concédé), départemental et communal dont le trafic est supérieur à 3 millions de véhicules par an

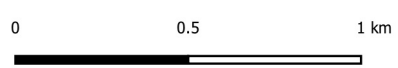
### Estimation du bruit sur 24 heures



Réalisé le 9/2/2023  
 Par : DDT91/STP/BCT/SIG  
 Source : © IGN BD CARTO/CEREMA  
 Classement : 17\_Nuisances  
 Tous droits de reproduction réservés

**Zones exposées au bruit en dB (A)**

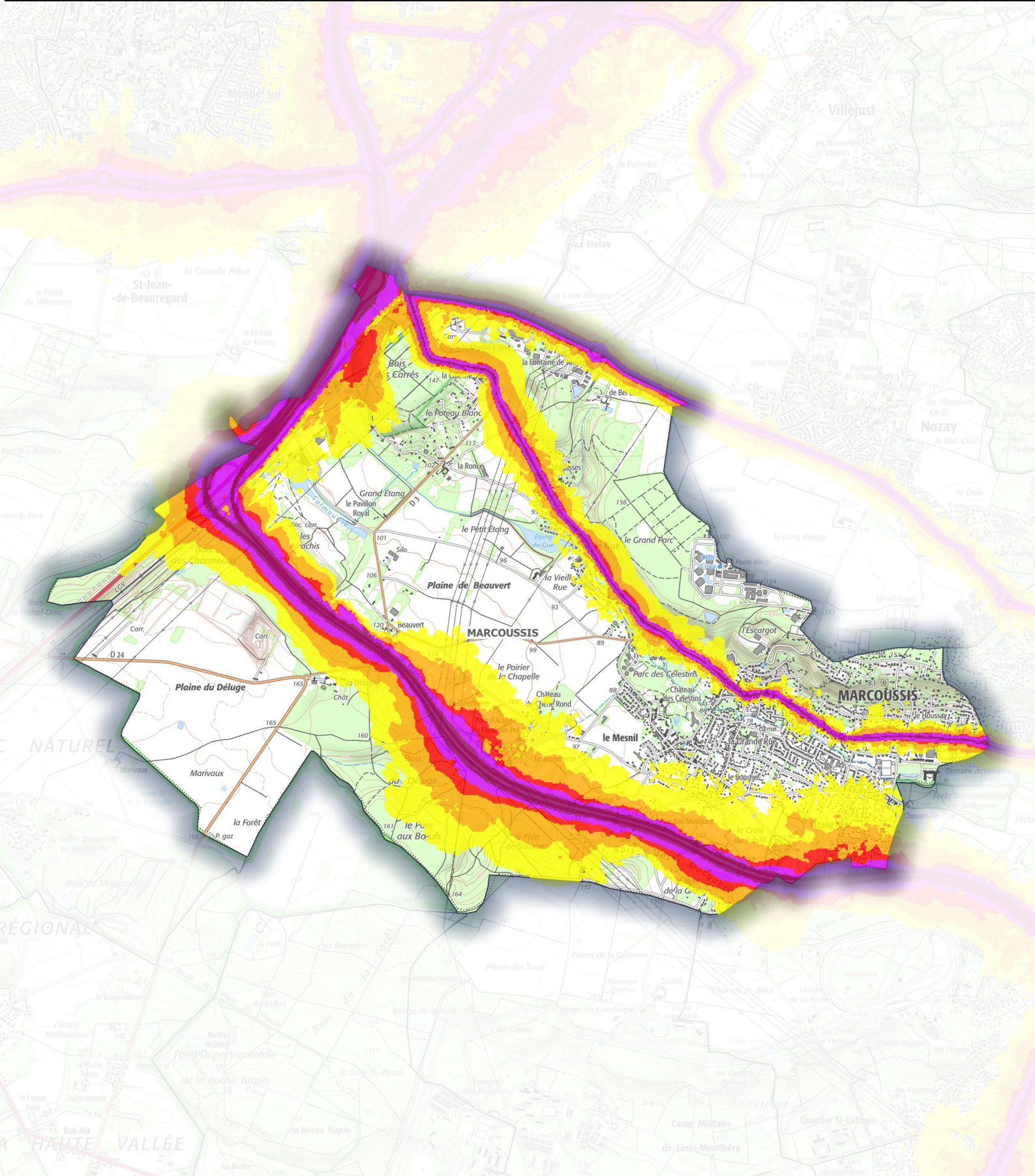
	[55 - 60]
	[60 - 65]
	[65 - 70]
	[70 - 75]
	>75



# Carte de type A (Lden)

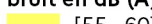
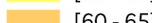
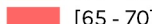
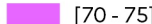
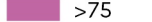
## Infrastructures routières du réseau national (non-concédé), départemental et communal dont le trafic est supérieur à 3 millions de véhicules par an

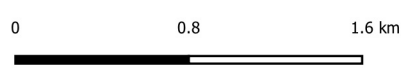
### Estimation du bruit sur 24 heures



Réalisé le 9/2/2023  
 Par : DDT91/STP/BCT/SIG  
 Source : © IGN BD CARTO/CEREMA  
 Classement : 17\_Nuisances  
 Tous droits de reproduction réservés

**Zones exposées au bruit en dB (A)**

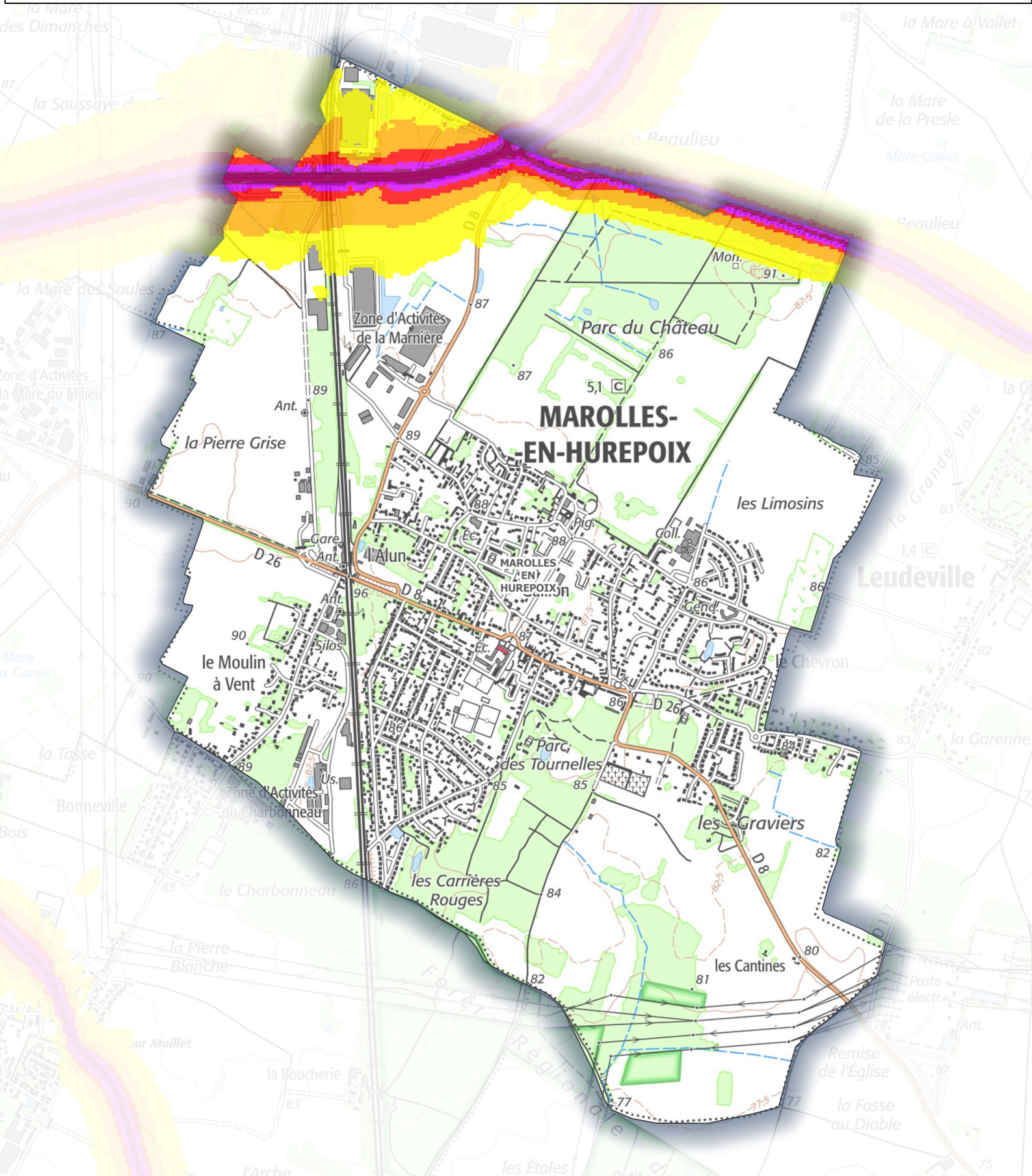
	[55 - 60]
	[60 - 65]
	[65 - 70]
	[70 - 75]
	>75



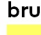




# Carte de type A (Lden)

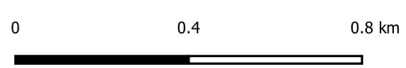
## Infrastructures routières du réseau national (non-concédé), départemental et communal dont le trafic est supérieur à 3 millions de véhicules par an

### Estimation du bruit sur 24 heures



Réalisé le 9/2/2023  
Par : DDT91/STP/BCT/SIG  
Source : © IGN BD CARTO/CEREMA  
Classement : 17\_Nuisances  
Tous droits de reproduction réservés

Zones exposées au bruit en dB (A)	
	[55 - 60]
	[60 - 65]
	[65 - 70]
	[70 - 75]
	>75



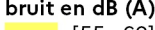
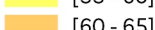
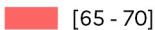
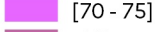
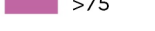
# Carte de type A (Lden)

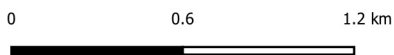
## Infrastructures routières du réseau national (non-concédé), départemental et communal dont le trafic est supérieur à 3 millions de véhicules par an

### Estimation du bruit sur 24 heures



Réalisé le 9/2/2023  
Par : DDT91/STP/BCT/SIG  
Source : © IGN BD CARTO/CEREMA  
Classement : 17\_Nuisances  
Tous droits de reproduction réservés

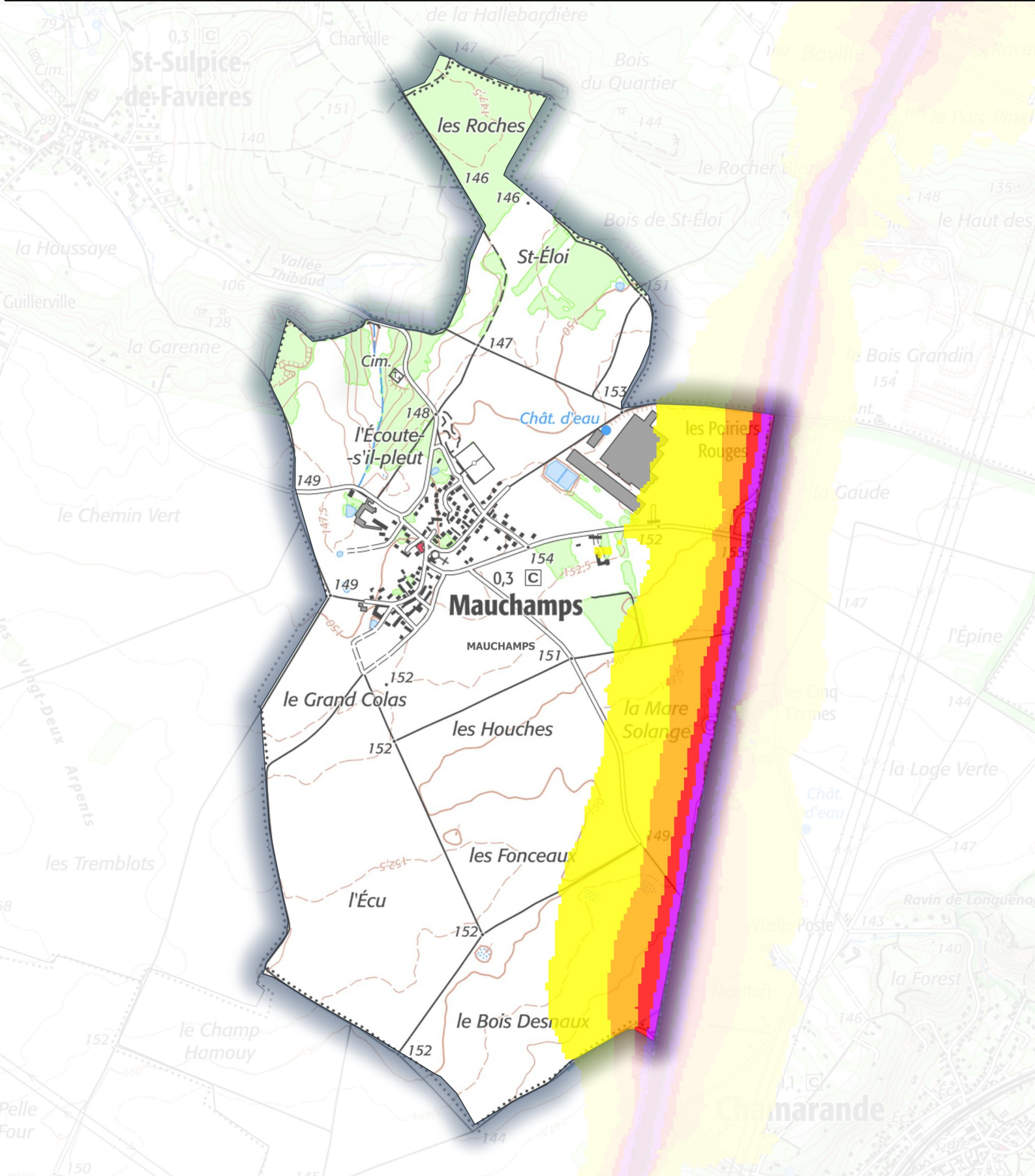
Zones exposées au bruit en dB (A)	
	[55 - 60]
	[60 - 65]
	[65 - 70]
	[70 - 75]
	>75



# Carte de type A (Lden)

## Infrastructures routières du réseau national (non-concédé), départemental et communal dont le trafic est supérieur à 3 millions de véhicules par an

### Estimation du bruit sur 24 heures



Réalisé le 9/2/2023  
 Par : DDT91/STP/BCT/SIG  
 Source : © IGN BD CARTO/CEREMA  
 Classement : 17\_Nuisances  
 Tous droits de reproduction réservés

**Zones exposées au bruit en dB (A)**

- [55 - 60]
- [60 - 65]
- [65 - 70]
- [70 - 75]
- >75

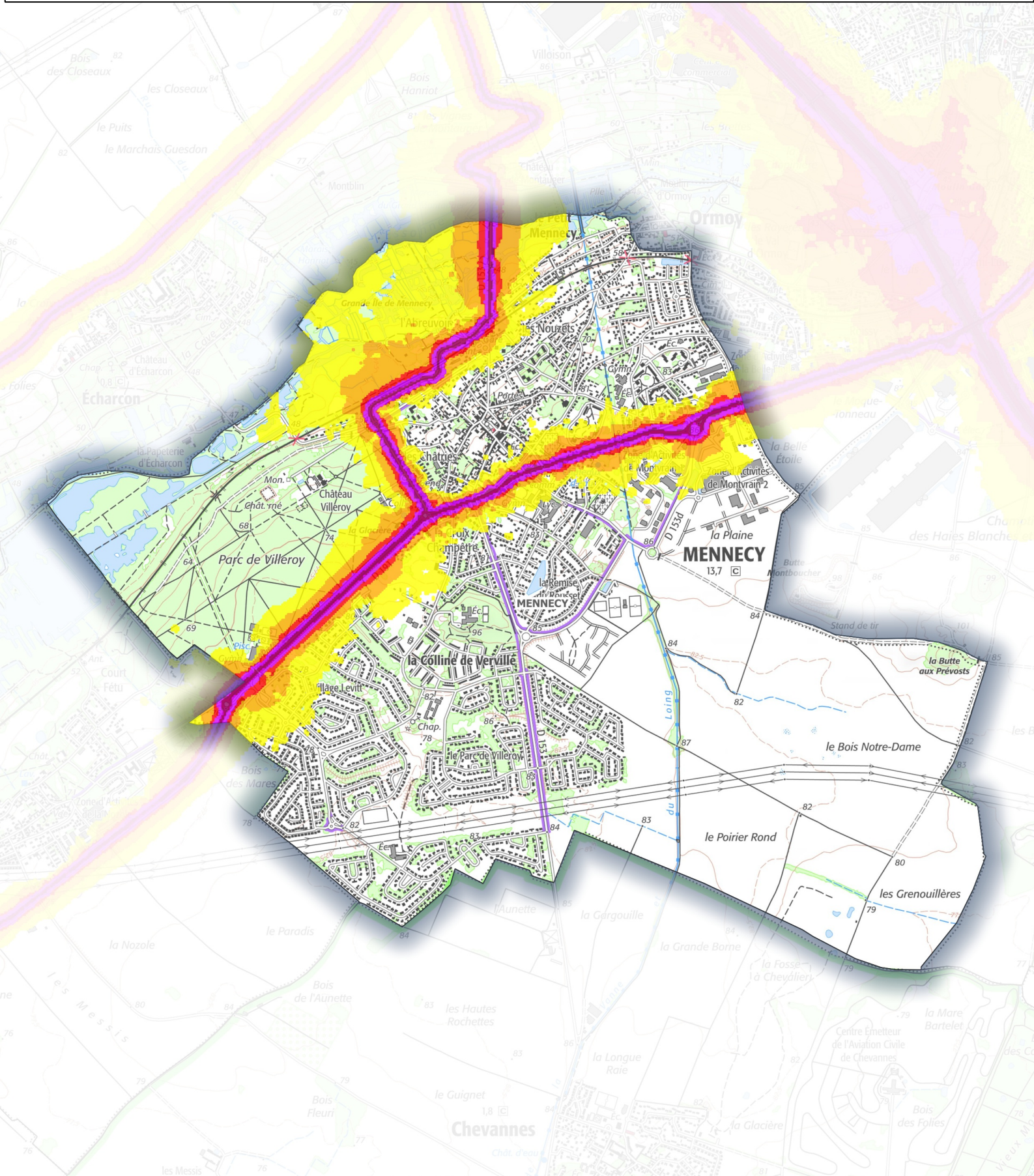
0      0.3      0.6 km



# Carte de type A (Lden)

## Infrastructures routières du réseau national (non-concédé), départemental et communal dont le trafic est supérieur à 3 millions de véhicules par an


### Estimation du bruit sur 24 heures



Réalisé le 9/2/2023  
 Par : DDT91/STP/BCT/SIG  
 Source : © IGN BD CARTO/CEREMA  
 Classement : 17\_Nuisances  
 Tous droits de reproduction réservés

**Zones exposées au bruit en dB (A)**

	[55 - 60]
	[60 - 65]
	[65 - 70]
	[70 - 75]
	>75

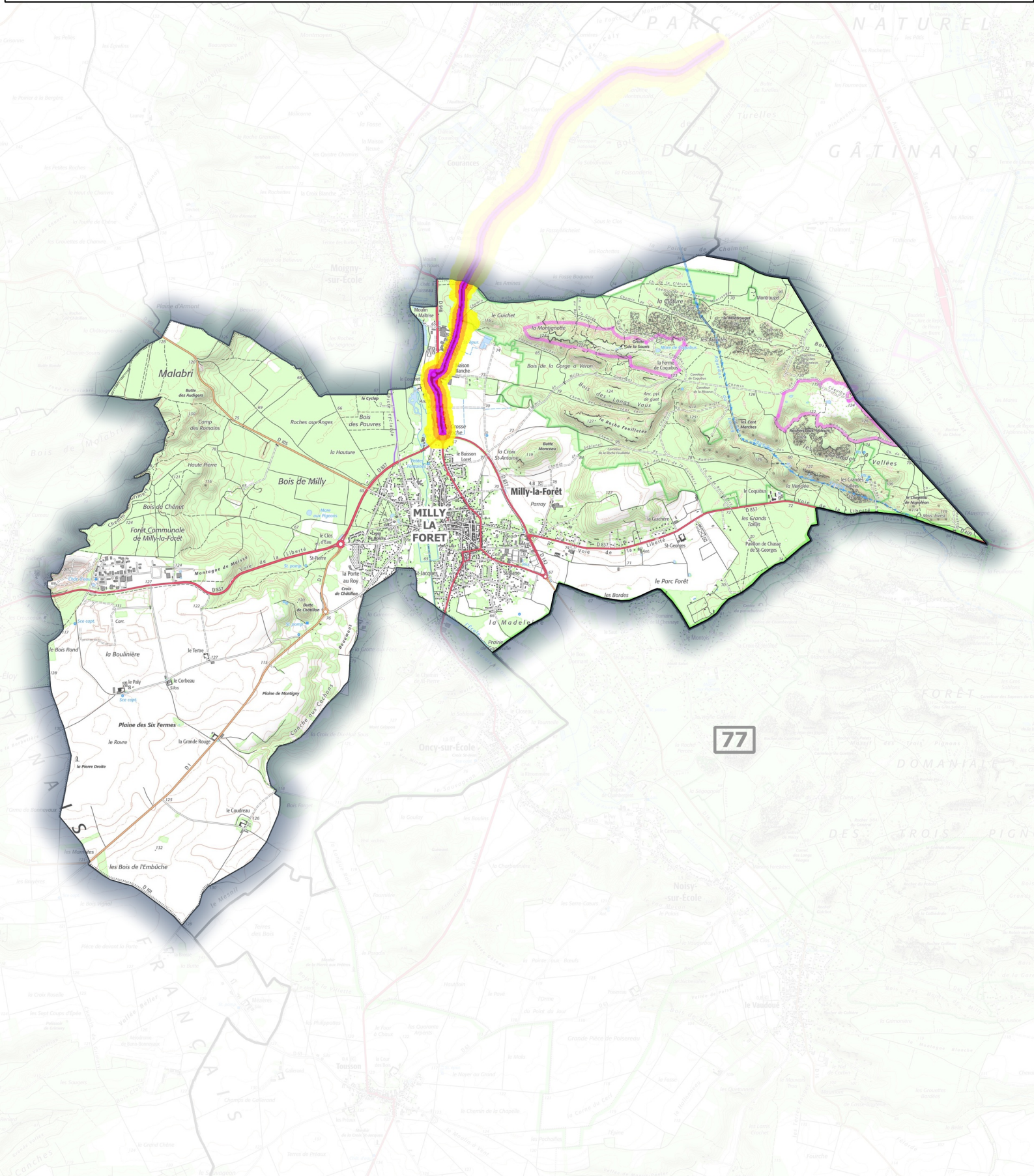
0                      0.6                      1.2 km  




# Carte de type A (Lden)

## Infrastructures routières du réseau national (non-concédé), départemental et communal dont le trafic est supérieur à 3 millions de véhicules par an

### Estimation du bruit sur 24 heures



Réalisé le 9/2/2023  
 Par : DDT91/STP/BCT/SIG  
 Source : © IGN BD CARTO/CEREMA  
 Classement : 17\_Nuisances  
 Tous droits de reproduction réservés

**Zones exposées au bruit en dB (A)**

	[55 - 60]
	[60 - 65]
	[65 - 70]
	[70 - 75]
	>75

0 1 2 km

