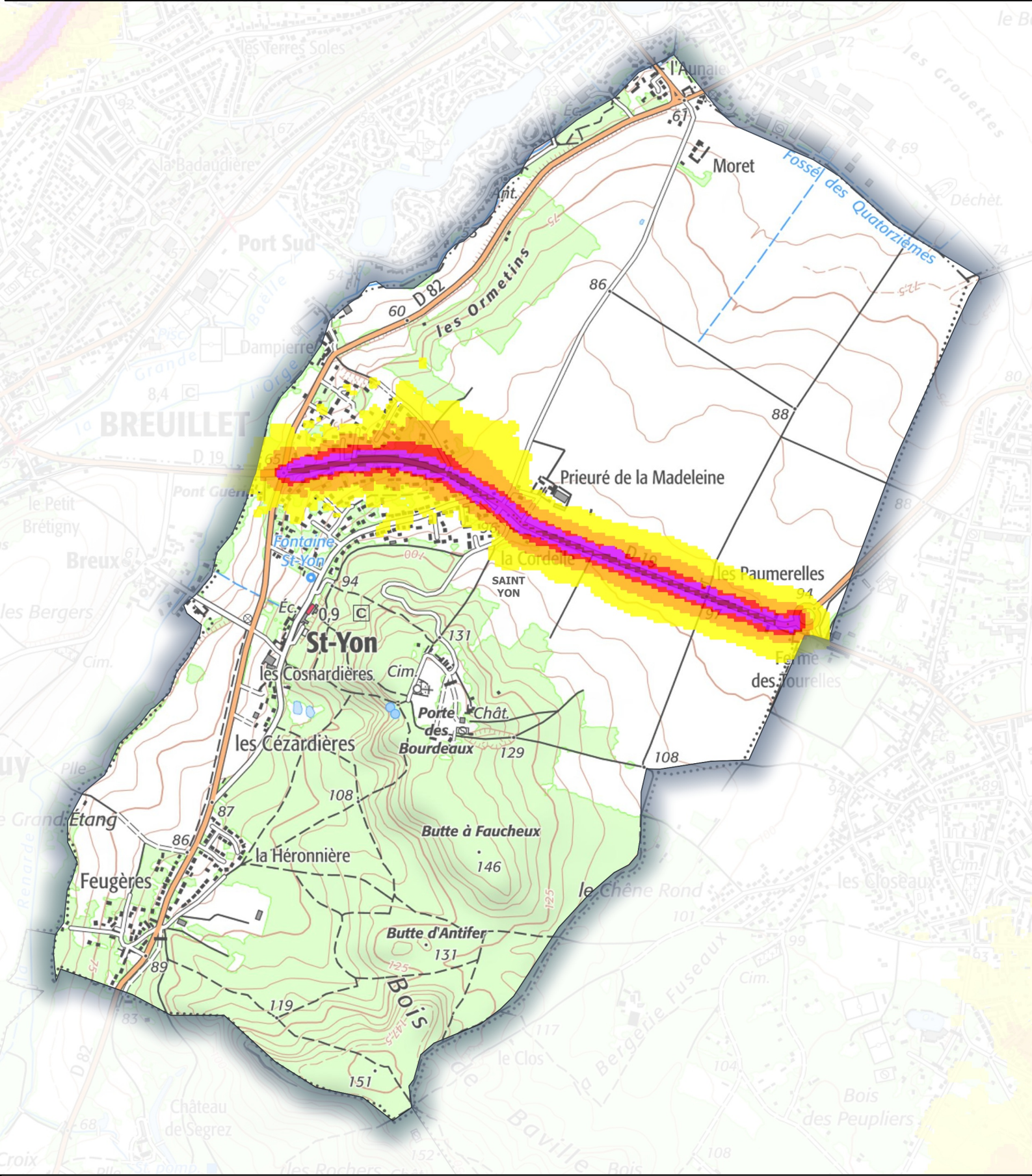


## Carte de type A (Lden)

### Infrastructures routières du réseau national (non-concédé), départemental et communal dont le trafic est supérieur à 3 millions de véhicules par an

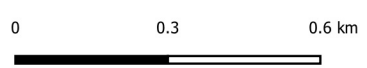
#### Estimation du bruit sur 24 heures



Réalisé le 9/2/2023  
 Par : DDT91/STP/BCT/SIG  
 Source : © IGN BD CARTO/CEREMA  
 Classement : 17\_Nuisances  
 Tous droits de reproduction réservés

**Zones exposées au bruit en dB (A)**

[55 - 60]
[60 - 65]
[65 - 70]
[70 - 75]
>75

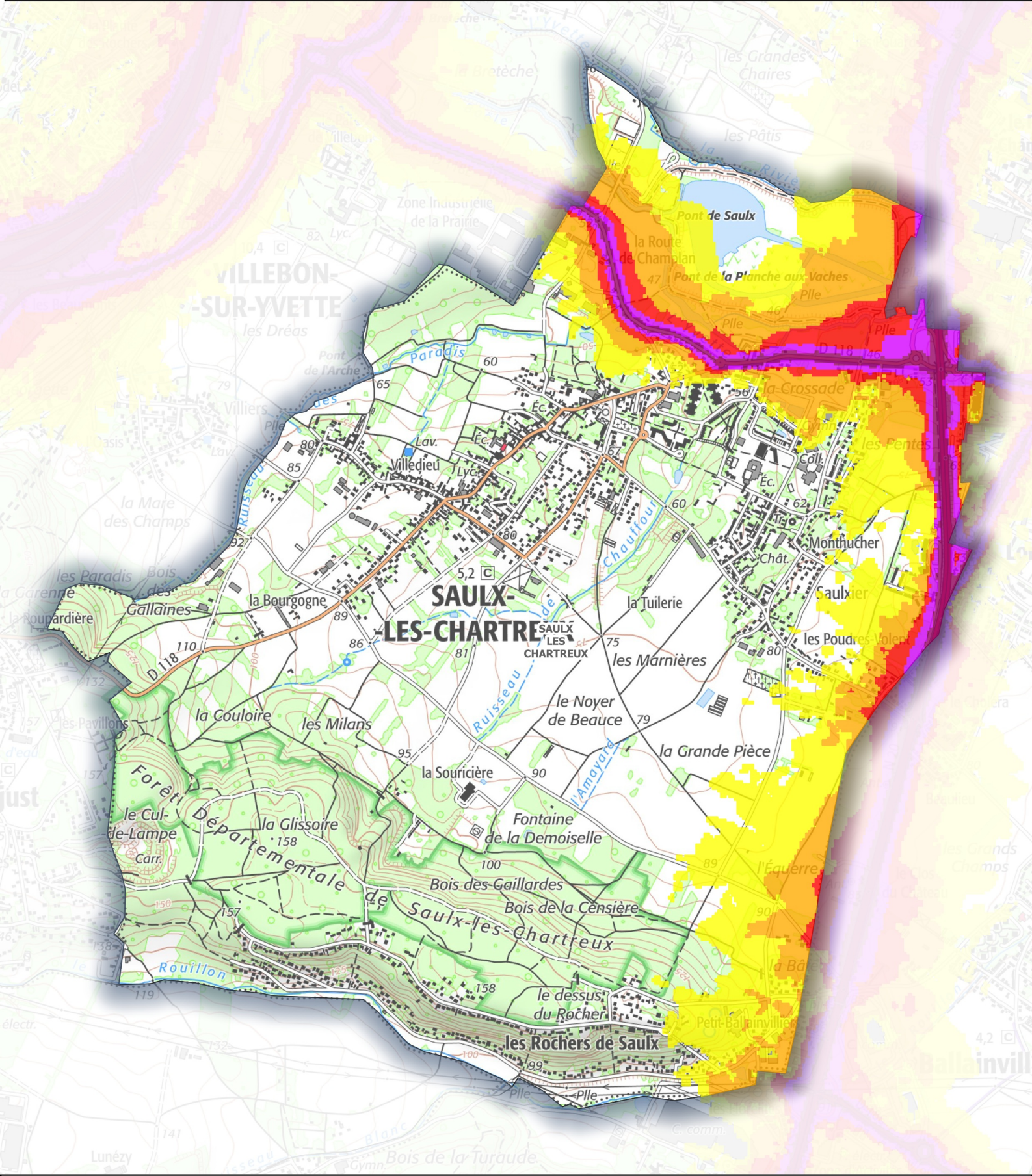




# Carte de type A (Lden)

## Infrastructures routières du réseau national (non-concédé), départemental et communal dont le trafic est supérieur à 3 millions de véhicules par an

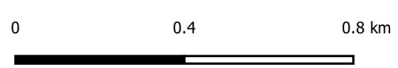
### Estimation du bruit sur 24 heures



Réalisé le 9/2/2023  
 Par : DDT91/STP/BCT/SIG  
 Source : © IGN BD CARTO/CEREMA  
 Classement : 17\_Nuisances  
 Tous droits de reproduction réservés

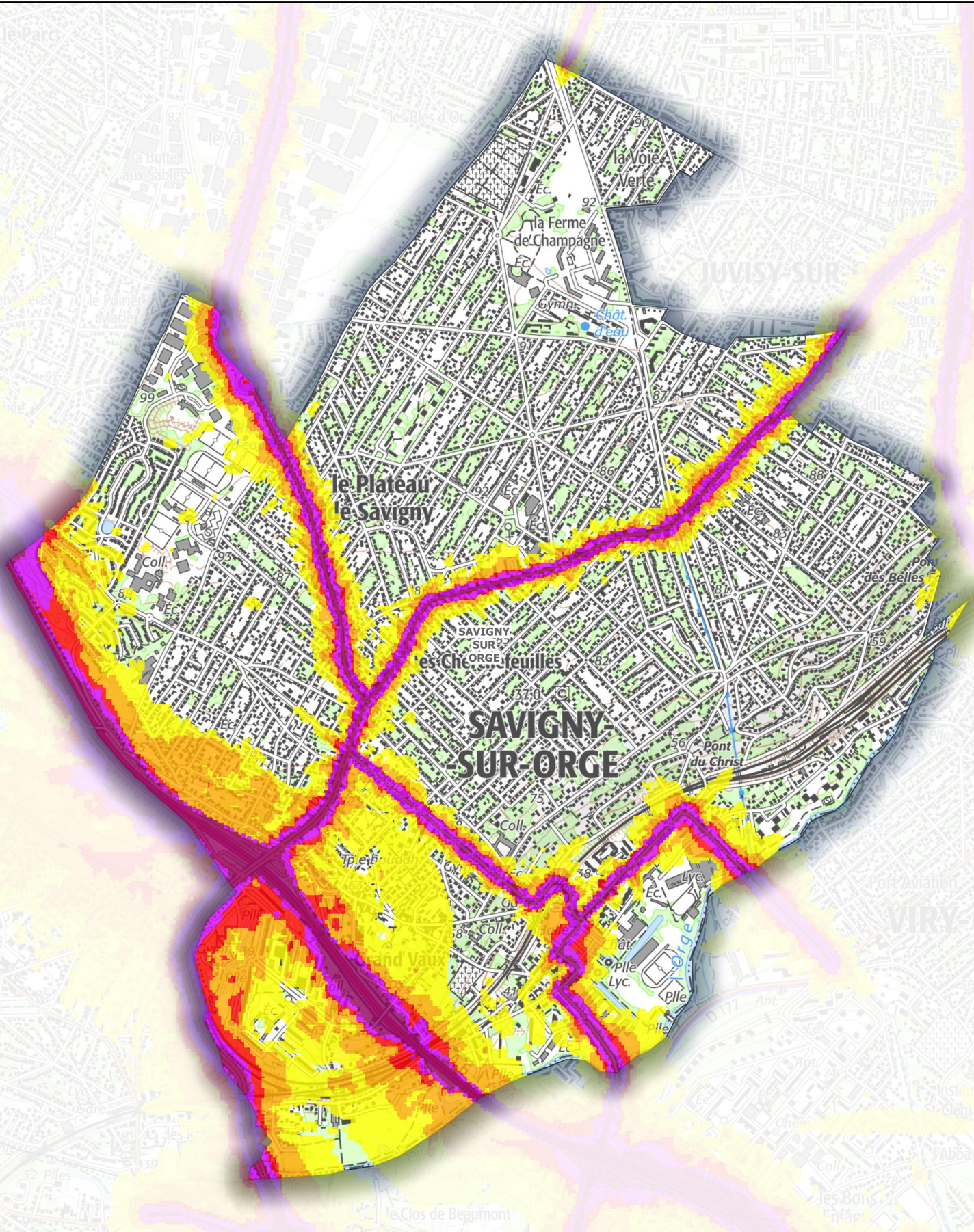
**Zones exposées au bruit en dB (A)**

[55 - 60]
[60 - 65]
[65 - 70]
[70 - 75]
>75



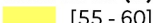
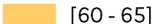
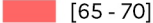
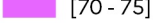



**Carte de type A (Lden)**  
**Infrastructures routières du réseau national (non-concédé), départemental  
et communal dont le trafic est supérieur à 3 millions de véhicules par an**  
**Estimation du bruit sur 24 heures**



Réalisé le 9/2/2023  
Par : DDT91/STP/BCT/SIG  
Source : © IGN BD CARTO/CEREMA  
Classement : 17\_Nuisances  
Tous droits de reproduction réservés

**Zones exposées au  
bruit en dB (A)**

	[55 - 60]
	[60 - 65]
	[65 - 70]
	[70 - 75]
	>75

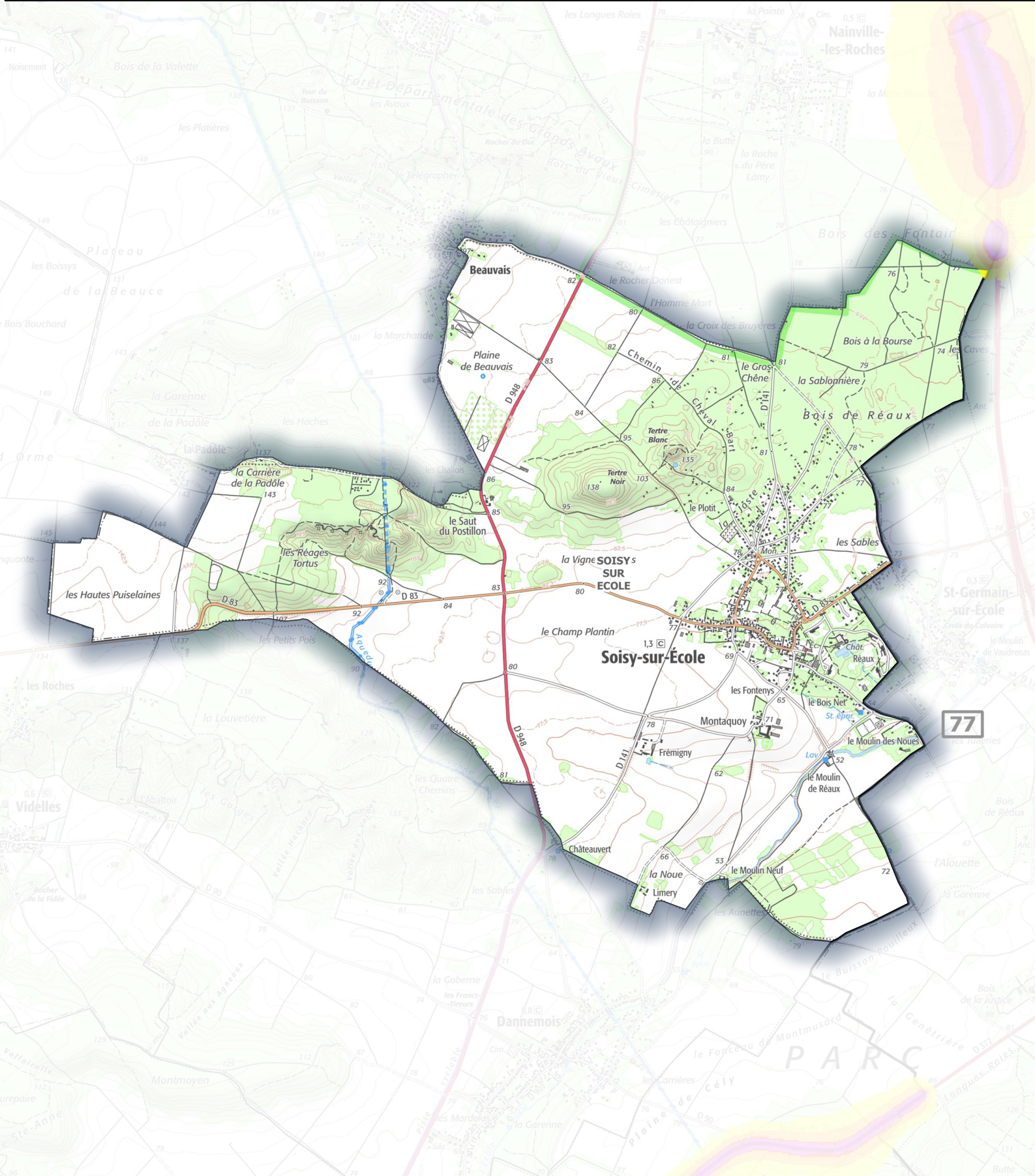
0 0.4 0.8 km



# Carte de type A (Lden)

## Infrastructures routières du réseau national (non-concédé), départemental et communal dont le trafic est supérieur à 3 millions de véhicules par an

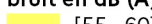
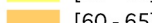
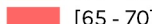
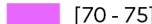
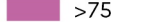
### Estimation du bruit sur 24 heures

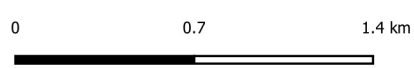


**77**

Réalisé le 9/2/2023  
 Par : DDT91/STP/BCT/SIG  
 Source : © IGN BD CARTO/CEREMA  
 Classement : 17\_Nuisances  
 Tous droits de reproduction réservés

**Zones exposées au bruit en dB (A)**

	[55 - 60]
	[60 - 65]
	[65 - 70]
	[70 - 75]
	>75

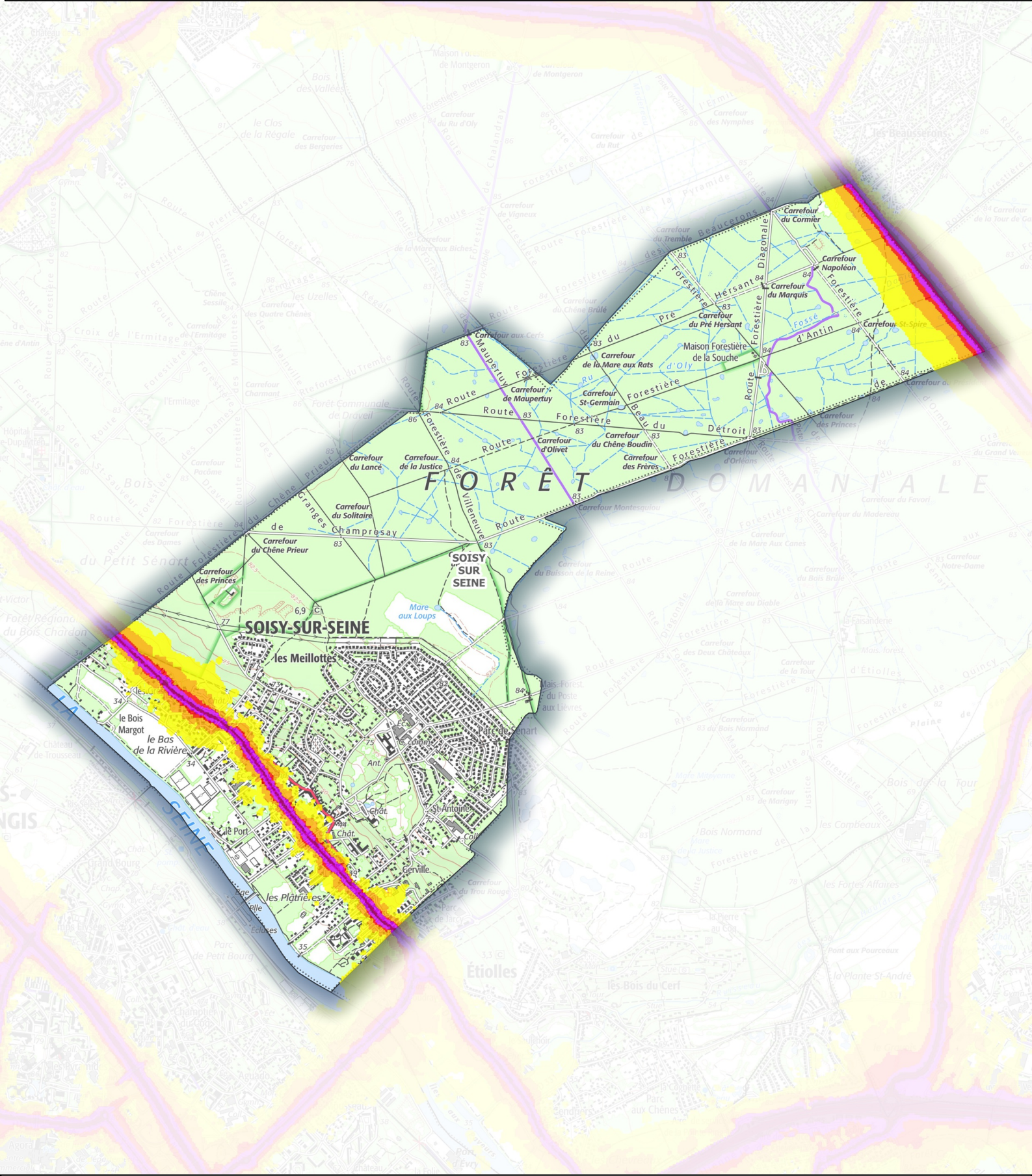




# Carte de type A (Lden)

## Infrastructures routières du réseau national (non-concédé), départemental et communal dont le trafic est supérieur à 3 millions de véhicules par an

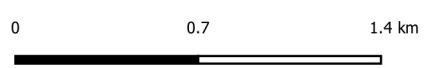
### Estimation du bruit sur 24 heures



Réalisé le 9/2/2023  
Par : DDT91/STP/BCT/SIG  
Source : © IGN BD CARTO/CEREMA  
Classement : 17\_Nuisances  
Tous droits de reproduction réservés

**Zones exposées au bruit en dB (A)**

[Yellow]	[55 - 60]
[Orange]	[60 - 65]
[Red]	[65 - 70]
[Purple]	[70 - 75]
[Dark Purple]	>75

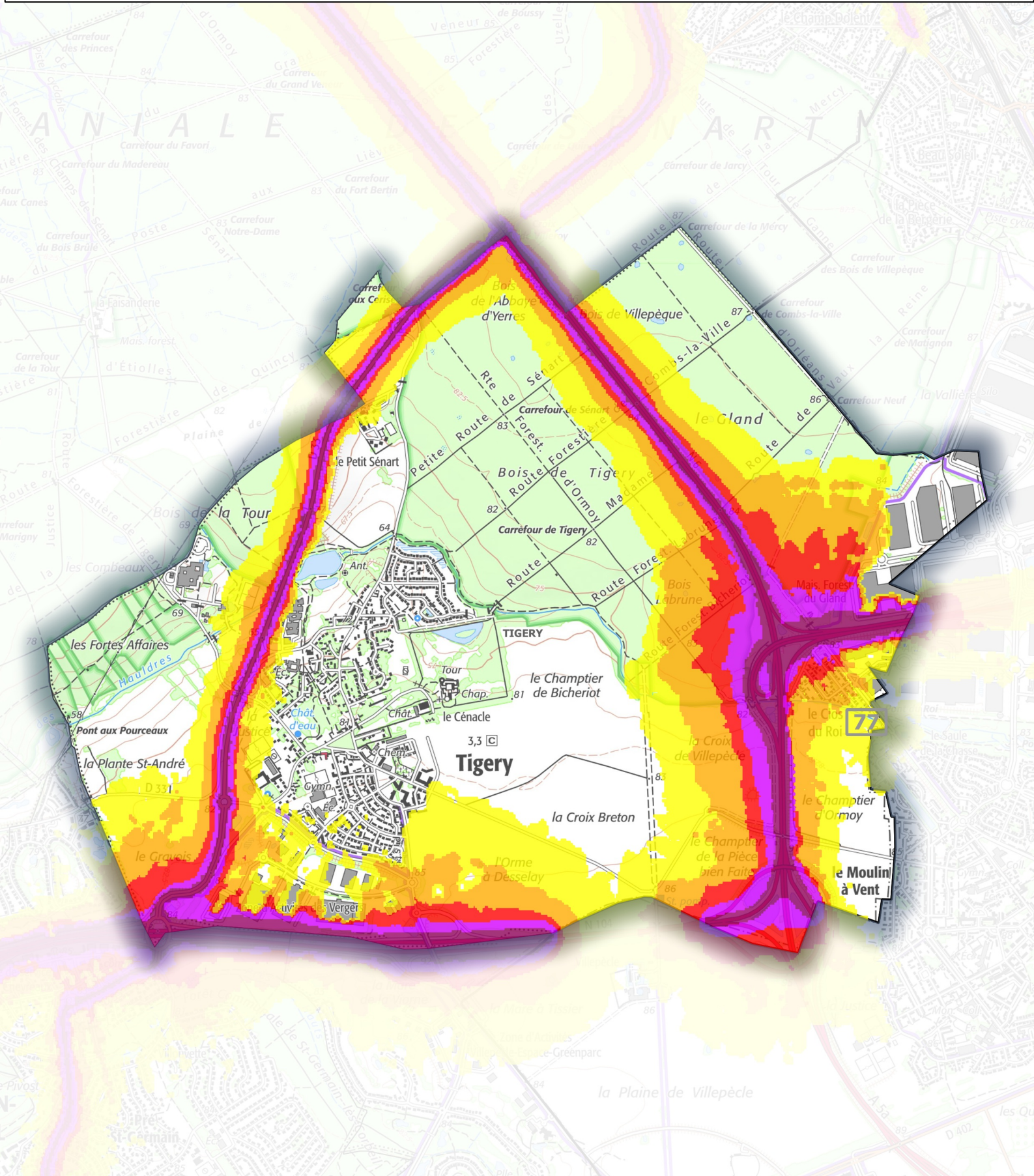




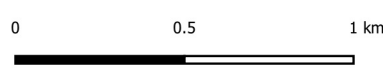
# Carte de type A (Lden)

## Infrastructures routières du réseau national (non-concédé), départemental et communal dont le trafic est supérieur à 3 millions de véhicules par an

### Estimation du bruit sur 24 heures



Réalisé le 9/2/2023  
 Par : DDT91/STP/BCT/SIG  
 Source : © IGN BD CARTO/CEREMA  
 Classement : 17\_Nuisances  
 Tous droits de reproduction réservés



**Zones exposées au bruit en dB (A)**

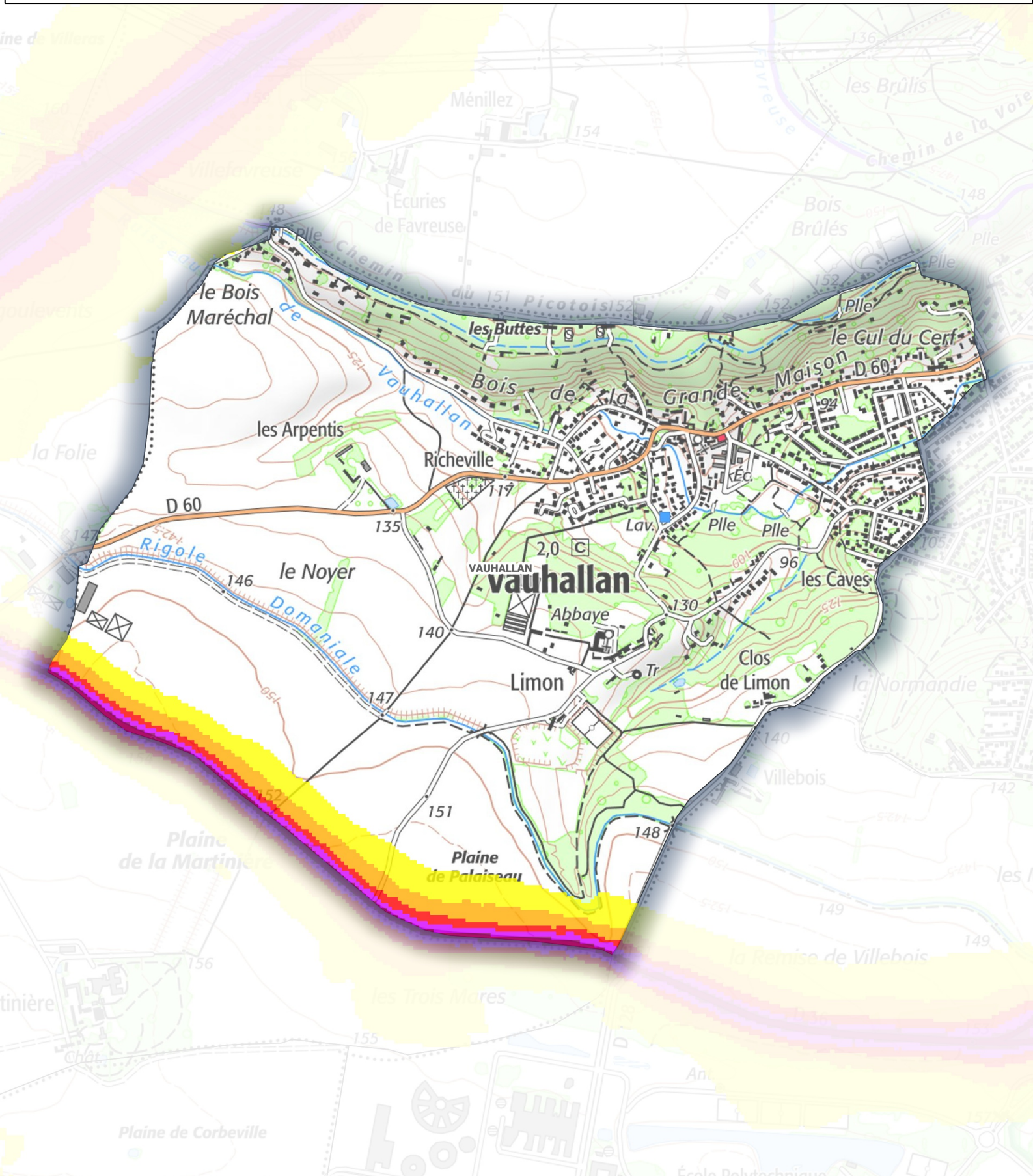
[55 - 60]
[60 - 65]
[65 - 70]
[70 - 75]
>75



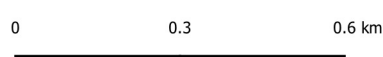
## Carte de type A (Lden)

### Infrastructures routières du réseau national (non-concédé), départemental et communal dont le trafic est supérieur à 3 millions de véhicules par an

#### Estimation du bruit sur 24 heures



Réalisé le 9/2/2023  
 Par : DDT91/STP/BCT/SIG  
 Source : © IGN BD CARTO/CEREMA  
 Classement : 17\_Nuisances  
 Tous droits de reproduction réservés



**Zones exposées au bruit en dB (A)**

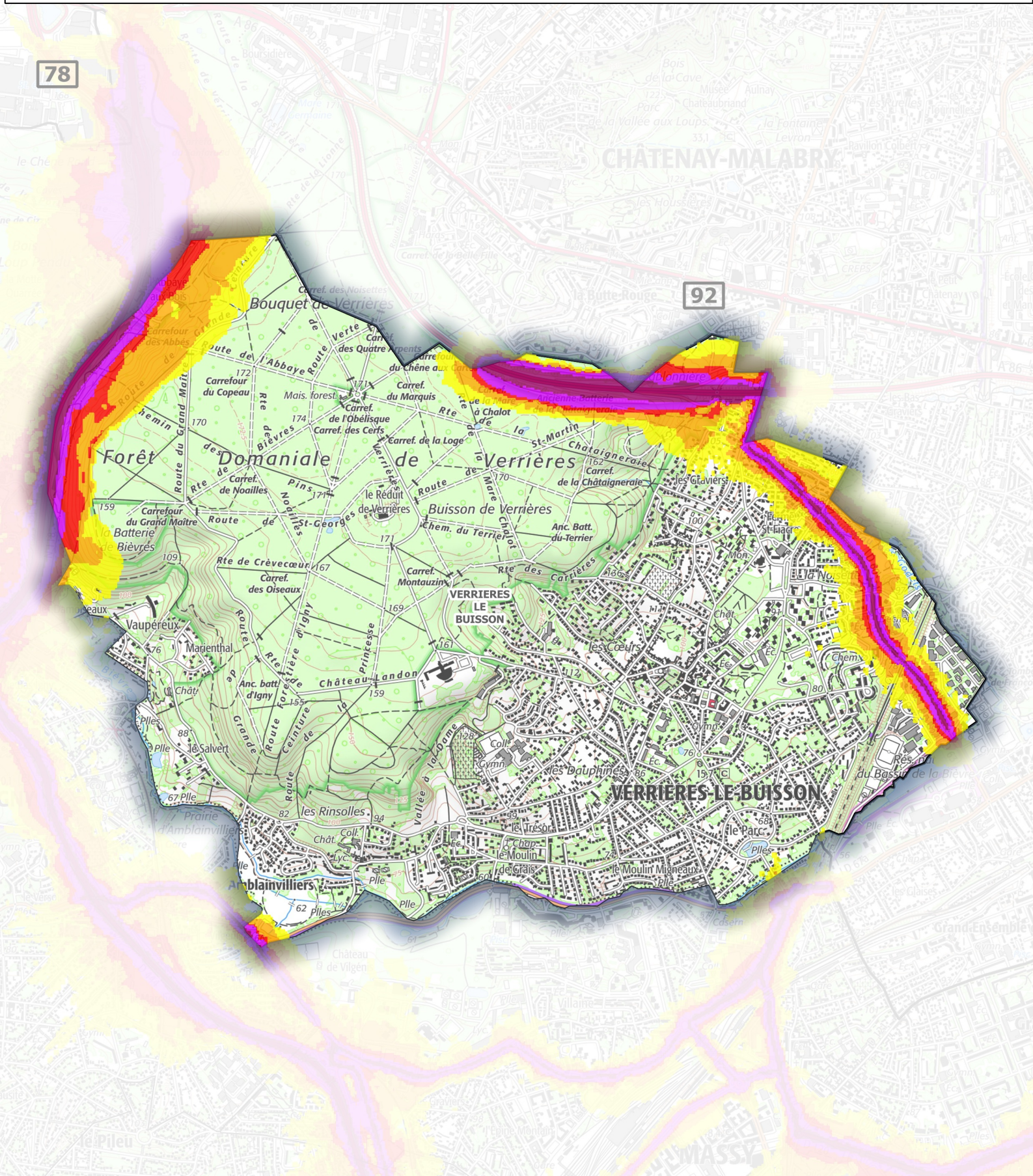
[55 - 60]
[60 - 65]
[65 - 70]
[70 - 75]
>75



# Carte de type A (Lden)






## Infrastructures routières du réseau national (non-concédé), départemental et communal dont le trafic est supérieur à 3 millions de véhicules par an

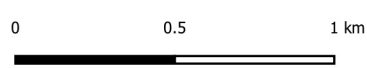
### Estimation du bruit sur 24 heures



Réalisé le 9/2/2023  
 Par : DDT91/STP/BCT/SIG  
 Source : © IGN BD CARTO/CEREMA  
 Classement : 17\_Nuisances  
 Tous droits de reproduction réservés

**Zones exposées au bruit en dB (A)**

	[55 - 60]
	[60 - 65]
	[65 - 70]
	[70 - 75]
	>75

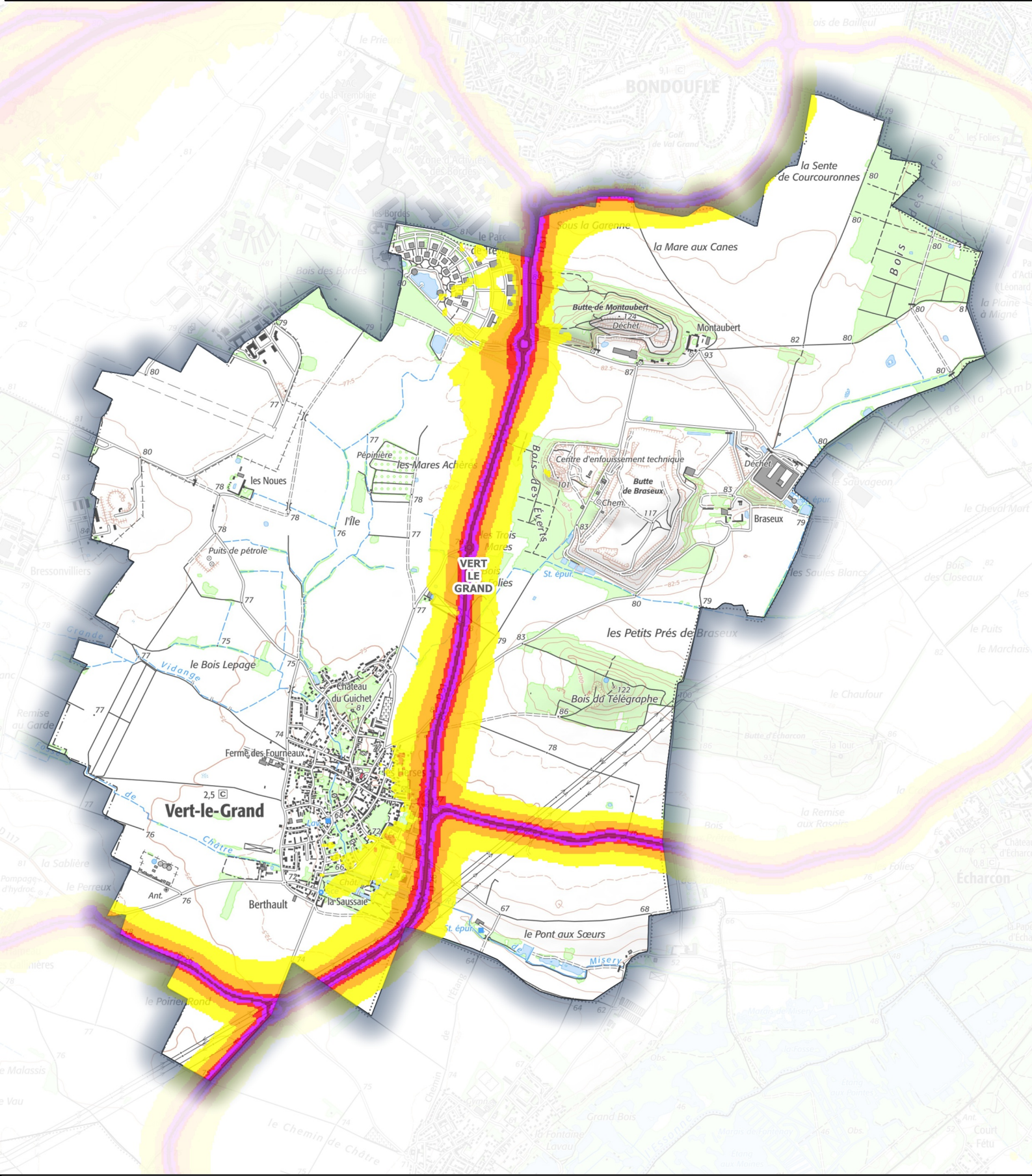




# Carte de type A (Lden)

## Infrastructures routières du réseau national (non-concédé), départemental et communal dont le trafic est supérieur à 3 millions de véhicules par an

### Estimation du bruit sur 24 heures



Réalisé le 9/2/2023  
 Par : DDT91/STP/BCT/SIG  
 Source : © IGN BD CARTO/CEREMA  
 Classement : 17\_Nuisances  
 Tous droits de reproduction réservés

**Zones exposées au bruit en dB (A)**

[55 - 60]
[60 - 65]
[65 - 70]
[70 - 75]
>75

