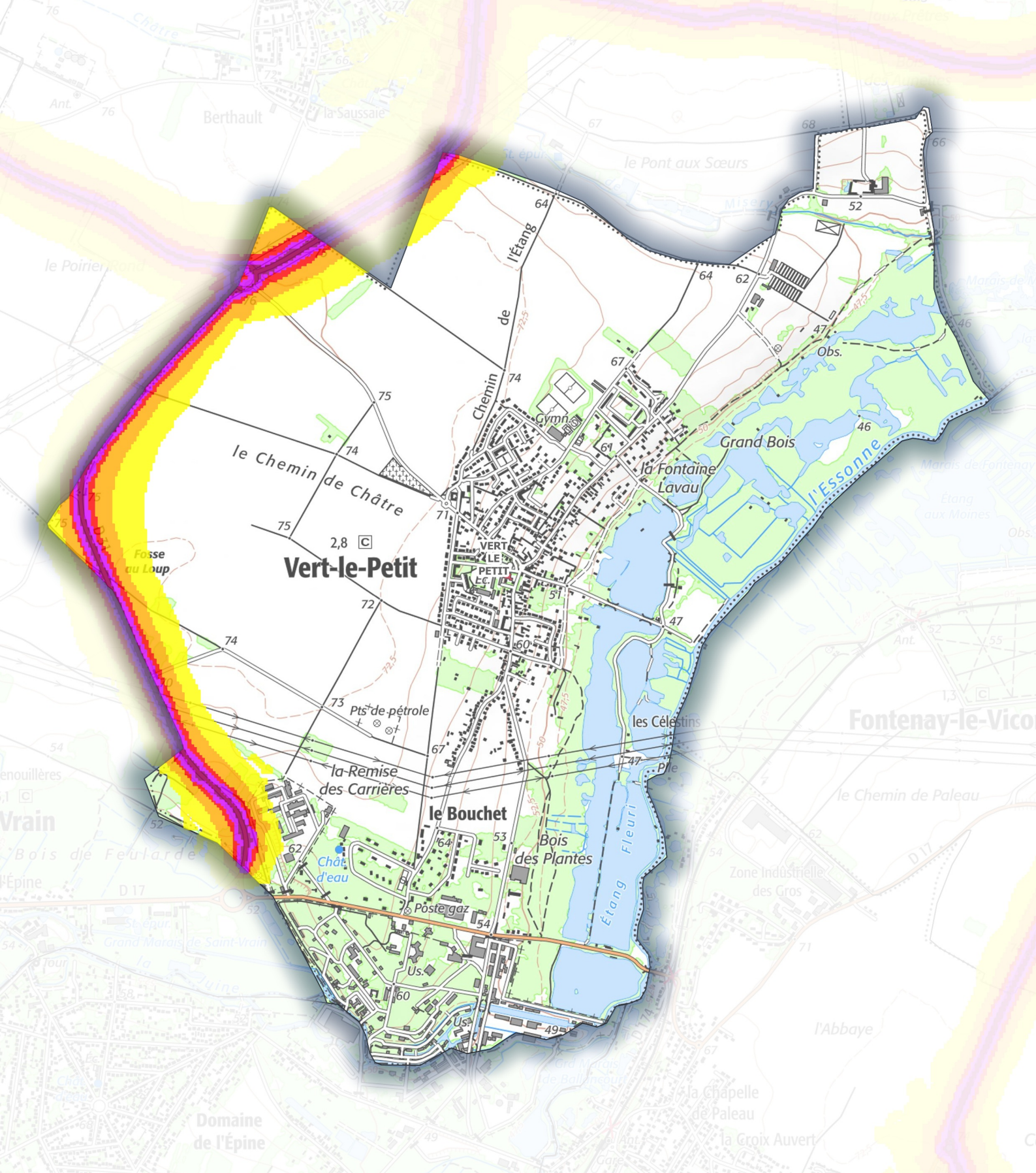


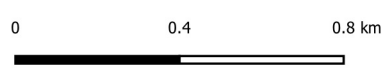
Carte de type A (Lden)

Infrastructures routières du réseau national (non-concédé), départemental et communal dont le trafic est supérieur à 3 millions de véhicules par an

Estimation du bruit sur 24 heures



Réalisé le 9/2/2023
 Par : DDT91/STP/BCT/SIG
 Source : © IGN BD CARTO/CEREMA
 Classement : 17_Nuisances
 Tous droits de reproduction réservés



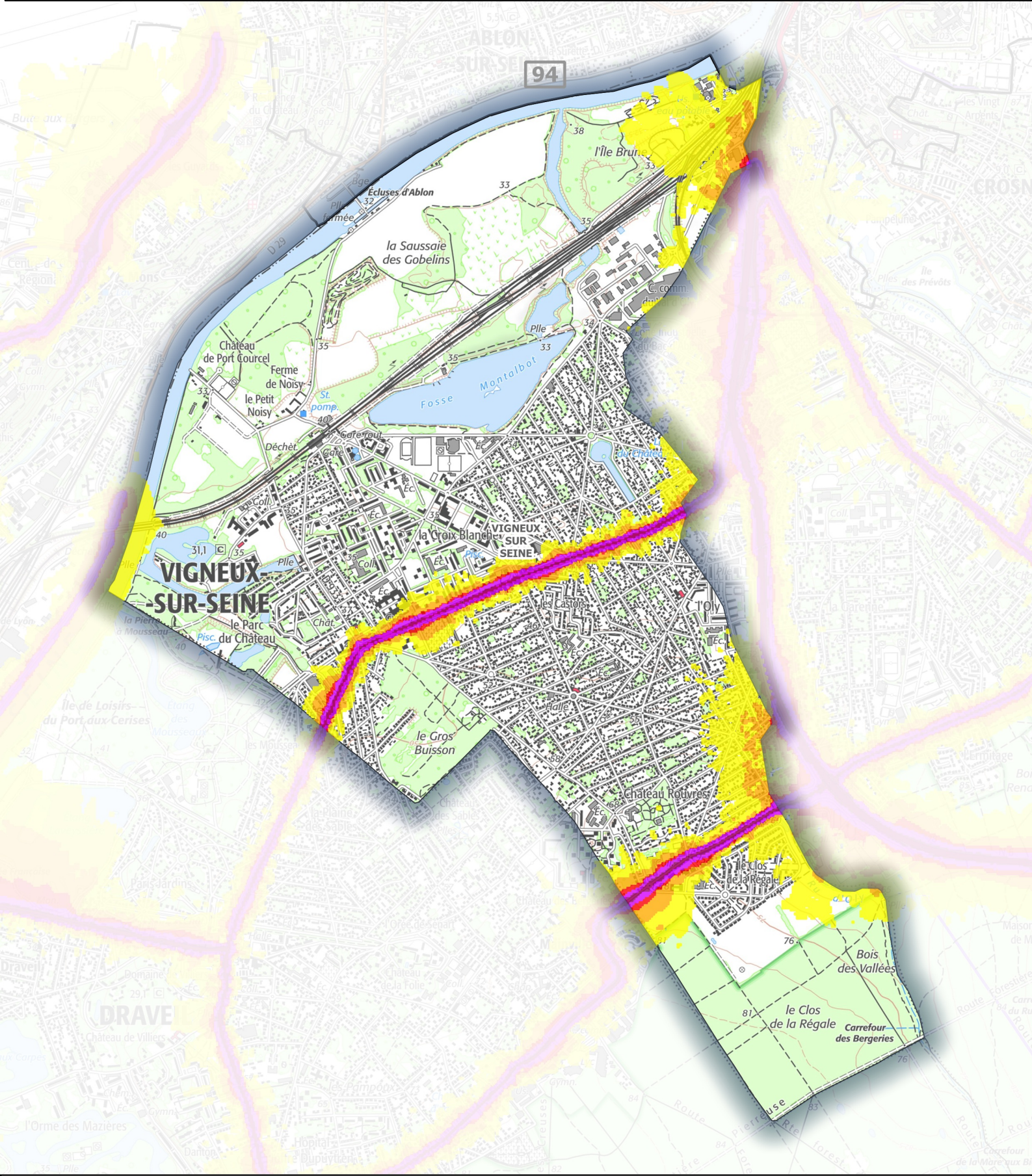
Zones exposées au bruit en dB (A)

[55 - 60]
[60 - 65]
[65 - 70]
[70 - 75]
>75

Carte de type A (Lden)

Infrastructures routières du réseau national (non-concédé), départemental et communal dont le trafic est supérieur à 3 millions de véhicules par an

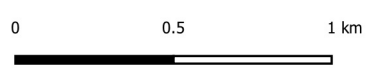
Estimation du bruit sur 24 heures



Réalisé le 9/2/2023
Par : DDT91/STP/BCT/SIG
Source : © IGN BD CARTO/CEREMA
Classement : 17_Nuisances
Tous droits de reproduction réservés

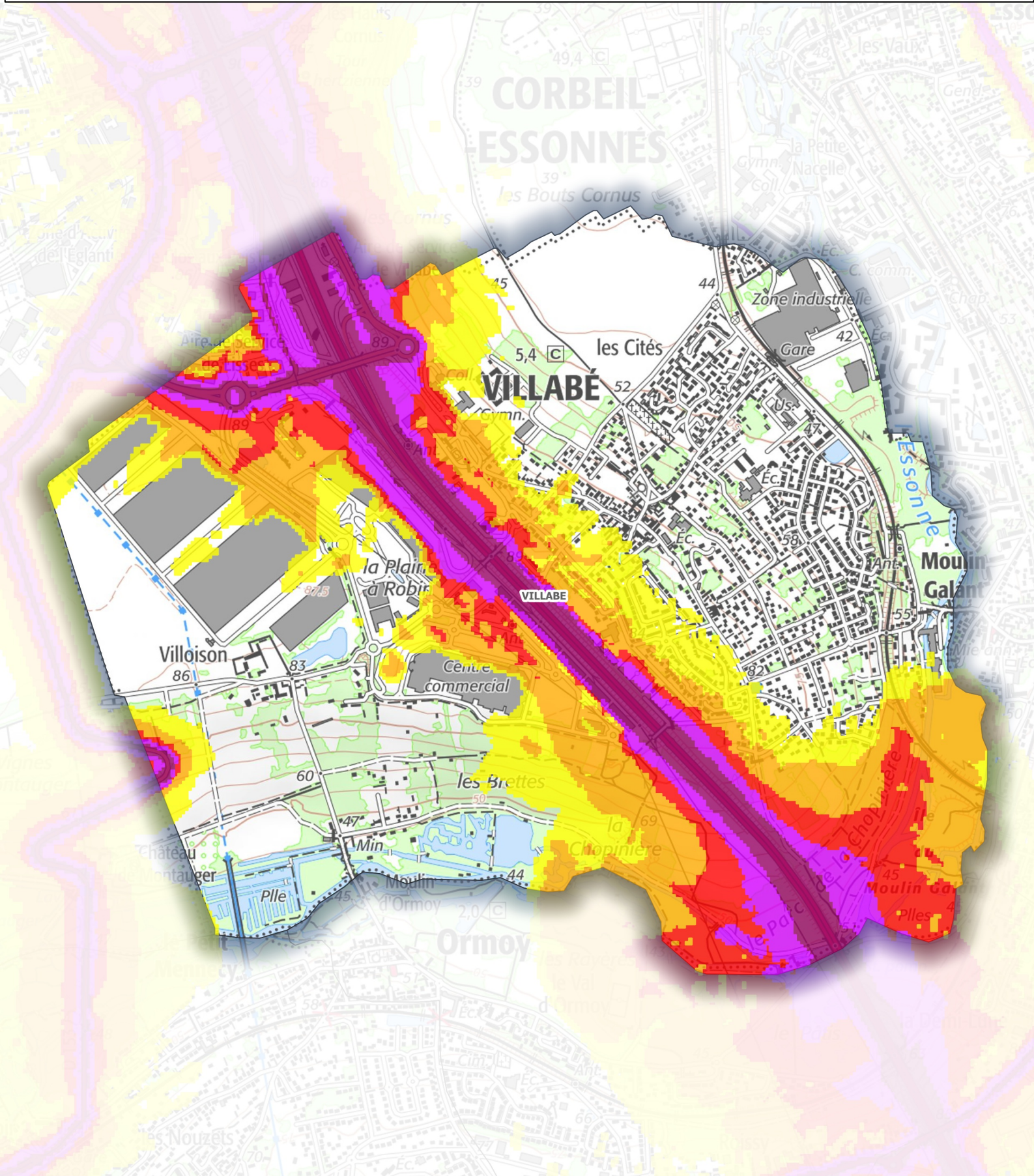
Zones exposées au bruit en dB (A)

[Yellow]	[55 - 60]
[Orange]	[60 - 65]
[Red]	[65 - 70]
[Purple]	[70 - 75]
[Dark Purple]	>75

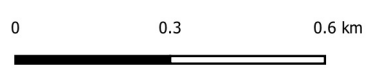


Carte de type A (Lden)

Infrastructures routières du réseau national (non-concédé), départemental et communal dont le trafic est supérieur à 3 millions de véhicules par an Estimation du bruit sur 24 heures



Réalisé le 9/2/2023
Par : DDT91/STP/BCT/SIG
Source : © IGN BD CARTO/CEREMA
Classement : 17_Nuisances
Tous droits de reproduction réservés

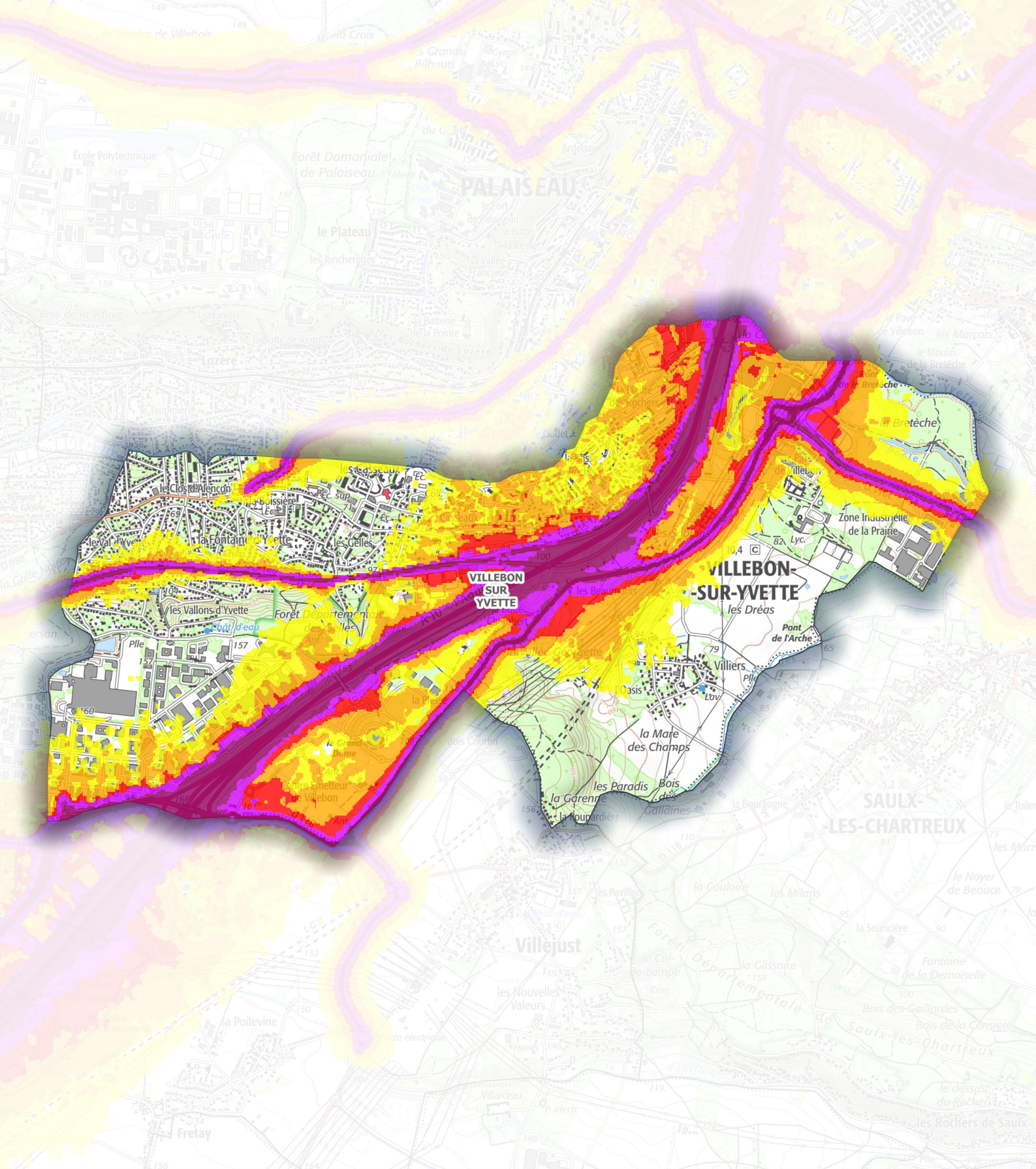


Zones exposées au bruit en dB (A)	
[Yellow]	[55 - 60]
[Orange]	[60 - 65]
[Red]	[65 - 70]
[Purple]	[70 - 75]
[Dark Purple]	>75

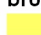




Carte de type A (Lden)

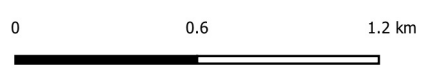
Infrastructures routières du réseau national (non-concédé), départemental et communal dont le trafic est supérieur à 3 millions de véhicules par an

Estimation du bruit sur 24 heures



Réalisé le 9/2/2023
Par : DDT91/STP/BCT/SIG
Source : © IGN BD CARTO/CEREMA
Classement : 17_Nuisances
Tous droits de reproduction réservés

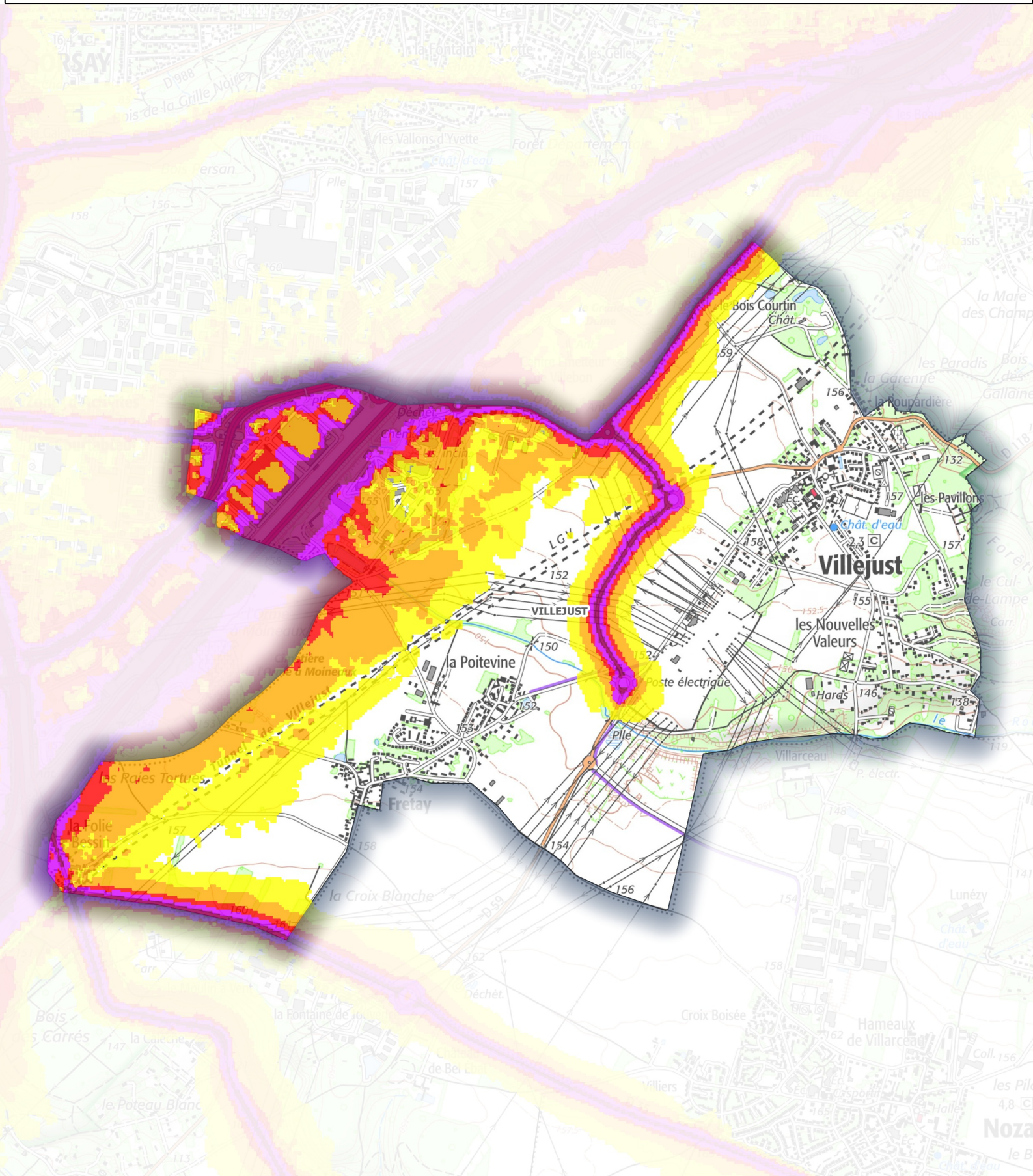
Zones exposées au bruit en dB (A)	
	[55 - 60]
	[60 - 65]
	[65 - 70]
	[70 - 75]
	>75



Carte de type A (Lden)


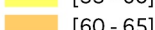
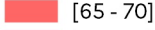
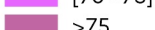

Infrastructures routières du réseau national (non-concédé), départemental et communal dont le trafic est supérieur à 3 millions de véhicules par an

Estimation du bruit sur 24 heures



Réalisé le 9/2/2023
 Par : DDT91/STP/BCT/SIG
 Source : © IGN BD CARTO/CEREMA
 Classement : 17_Nuisances
 Tous droits de reproduction réservés

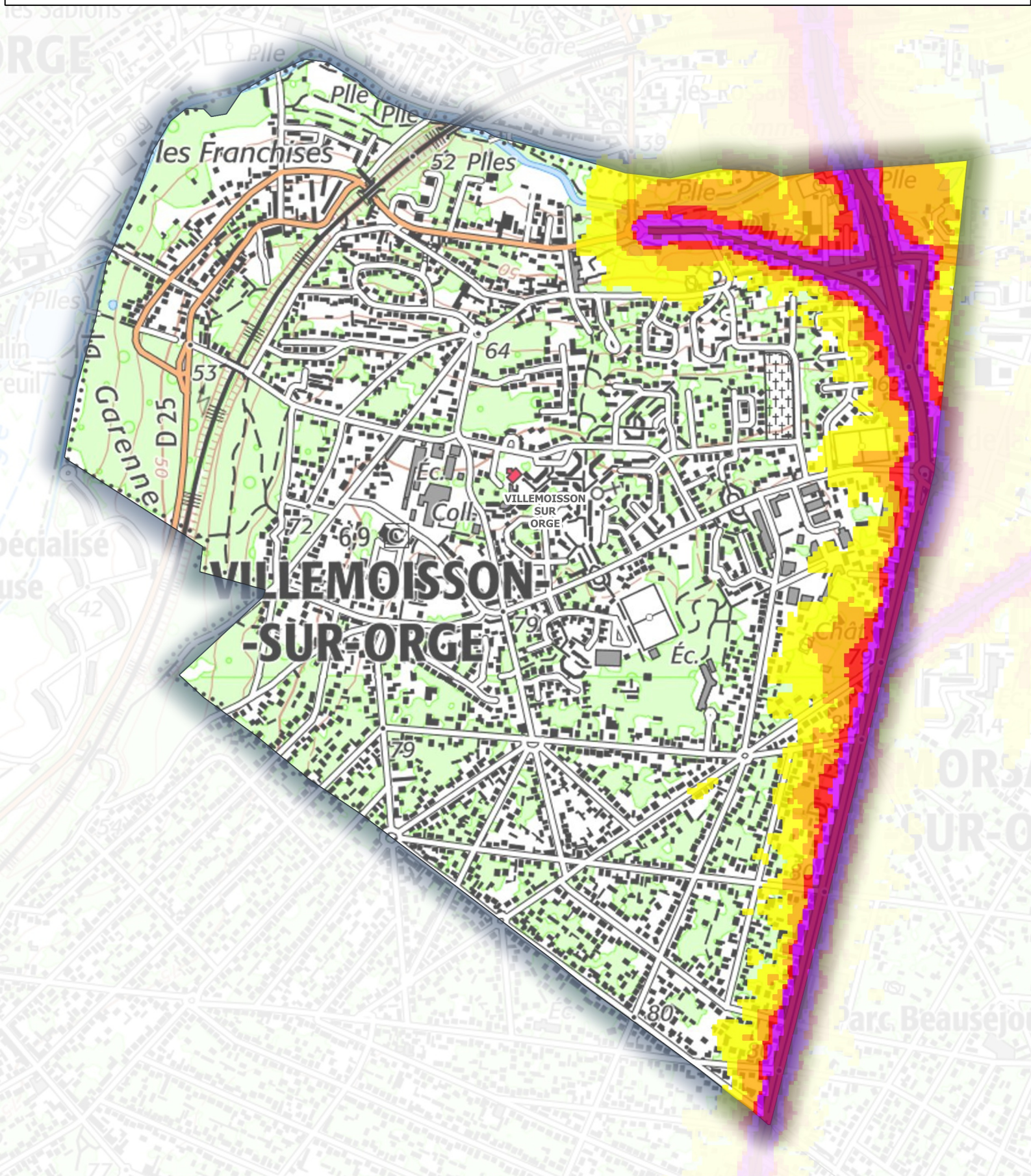
Zones exposées au bruit en dB (A)






	[55 - 60]
	[60 - 65]
	[65 - 70]
	[70 - 75]
	>75

0 0.4 0.8 km



Carte de type A (Lden)
**Infrastructures routières du réseau national (non-concédé), départemental
et communal dont le trafic est supérieur à 3 millions de véhicules par an**
Estimation du bruit sur 24 heures



Zones exposées au bruit en dB (A)	
	[55 - 60]
	[60 - 65]
	[65 - 70]
	[70 - 75]
	>75

Carte de type A (Lden)

Infrastructures routières du réseau national (non-concédé), départemental et communal dont le trafic est supérieur à 3 millions de véhicules par an

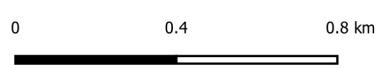
Estimation du bruit sur 24 heures

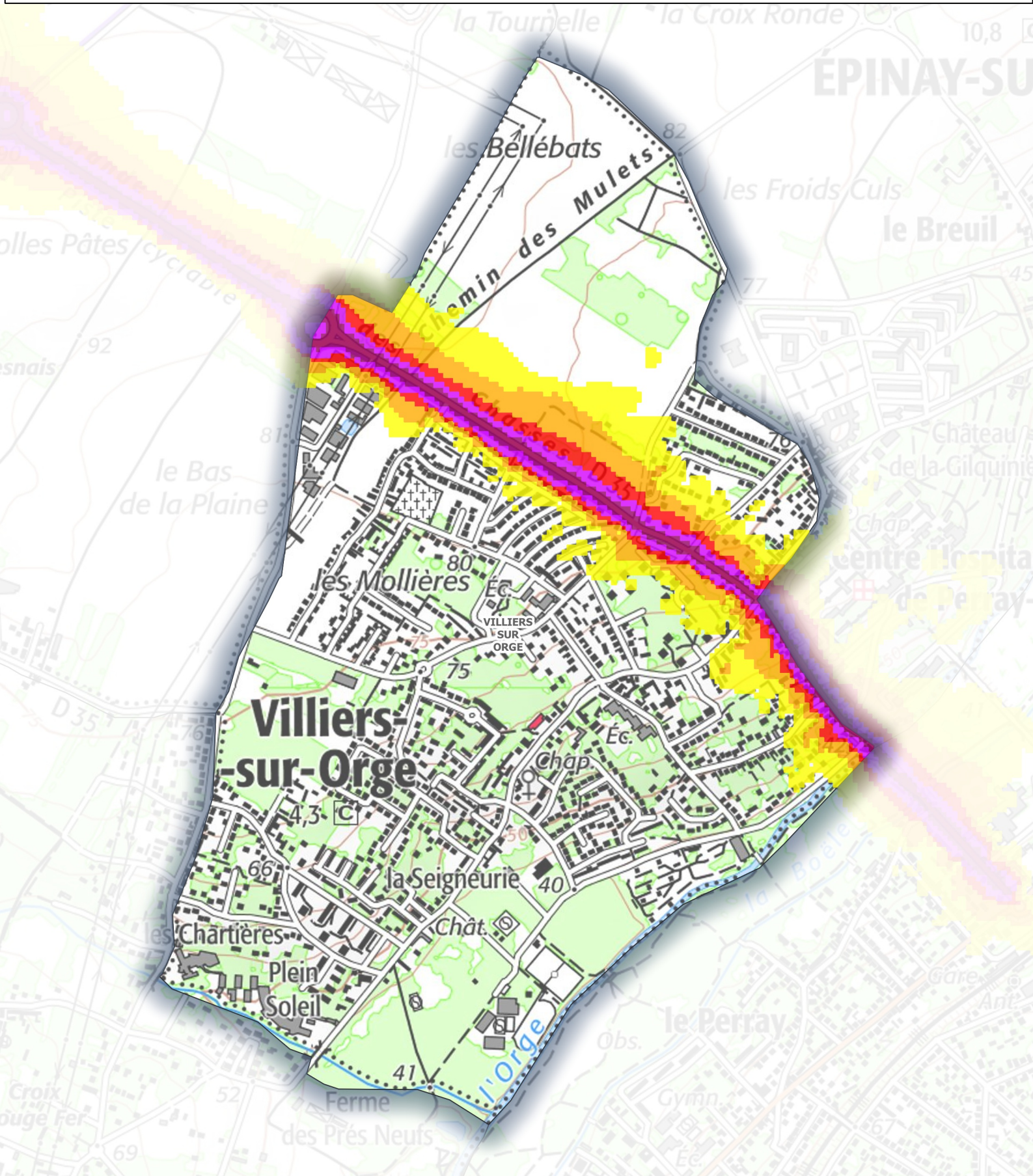


Réalisé le 9/2/2023
 Par : DDT91/STP/BCT/SIG
 Source : © IGN BD CARTO/CEREMA
 Classement : 17_Nuisances
 Tous droits de reproduction réservés

Zones exposées au bruit en dB (A)

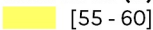
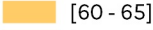
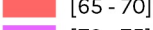
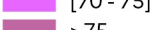
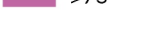
[55 - 60]
[60 - 65]
[65 - 70]
[70 - 75]
>75

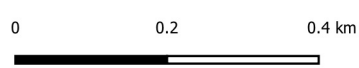




Réalisé le 9/2/2023
Par : DDT91/STP/BCT/SIG
Source : © IGN BD CARTO/CEREMA
Classement : 17_Nuisances
Tous droits de reproduction réservés

**Zones exposées au
bruit en dB (A)**

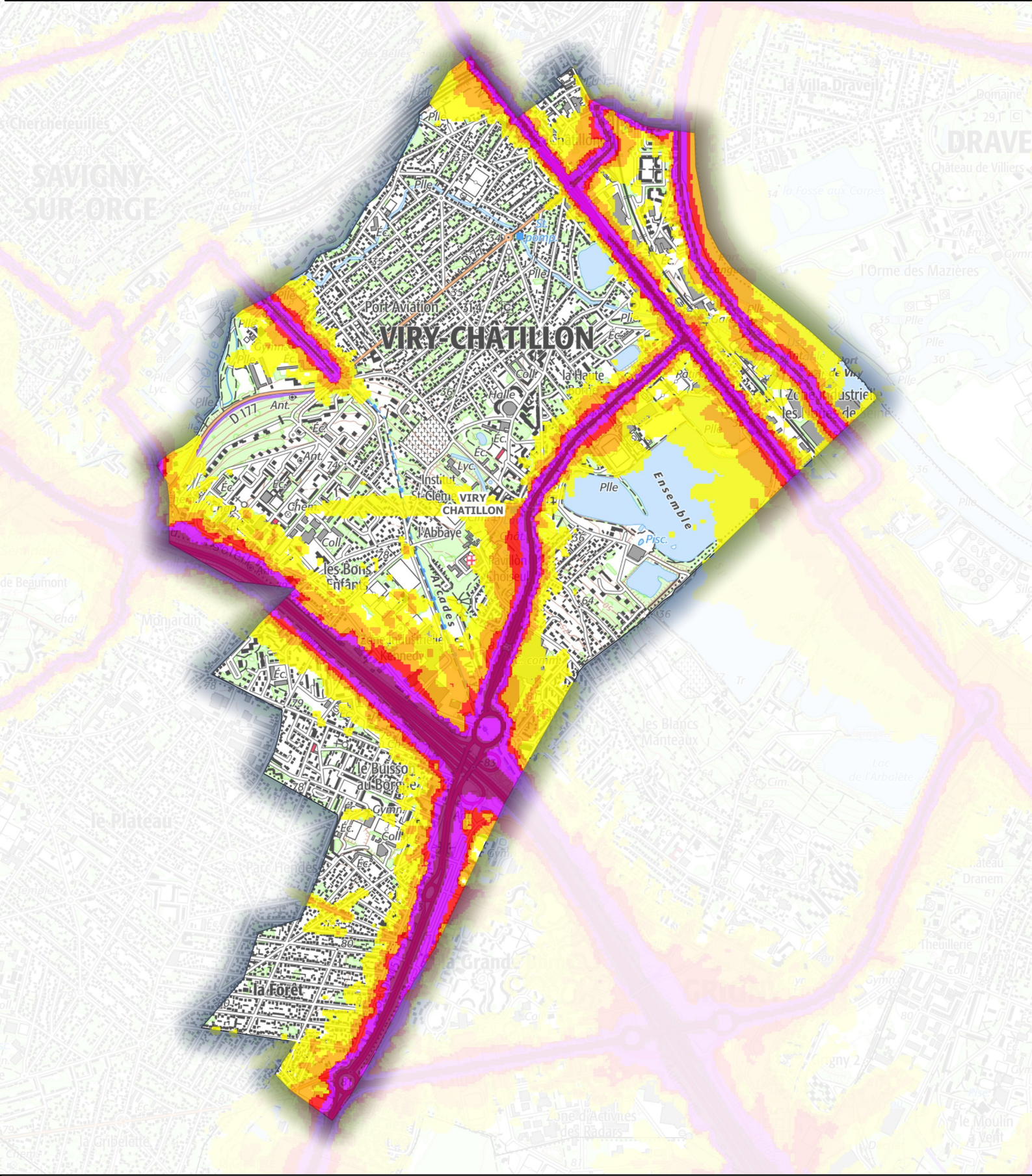
	[55 - 60]
	[60 - 65]
	[65 - 70]
	[70 - 75]
	>75



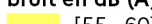
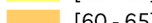
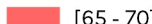
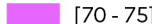
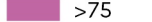
Carte de type A (Lden)

Infrastructures routières du réseau national (non-concédé), départemental et communal dont le trafic est supérieur à 3 millions de véhicules par an

Estimation du bruit sur 24 heures



Réalisé le 9/2/2023
Par : DDT91/STP/BCT/SIG
Source : © IGN BD CARTO/CEREMA
Classement : 17_Nuisances
Tous droits de reproduction réservés

Zones exposées au bruit en dB (A)	
	[55 - 60]
	[60 - 65]
	[65 - 70]
	[70 - 75]
	>75

