

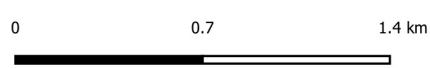
Carte de type C (Lden)

Infrastructures routières du réseau national (non-concédé), départemental et communal dont le trafic est supérieur à 3 millions de véhicules par an Estimation sur 24 heures - Dépassement des valeurs limites



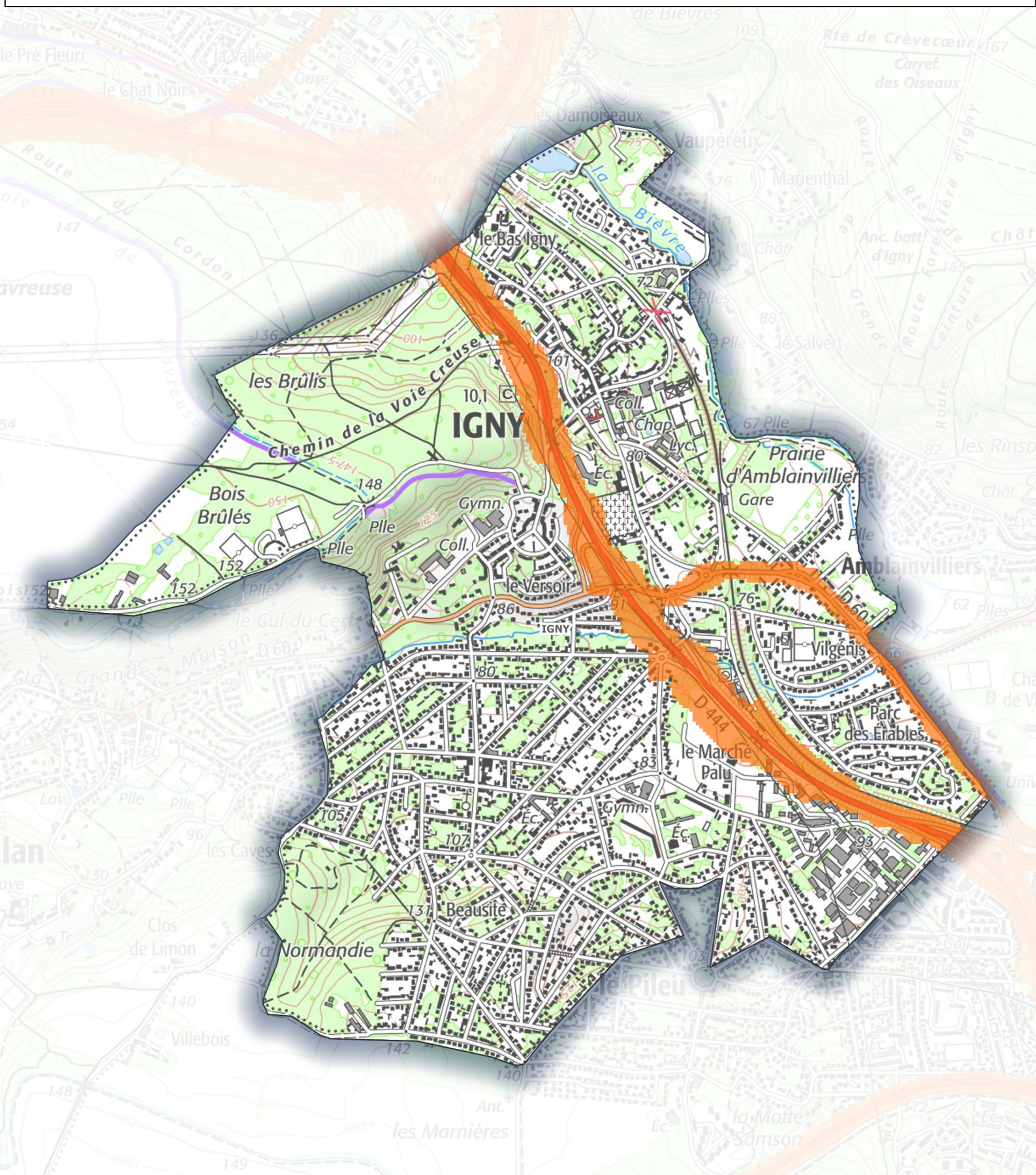
Réalisé le 10/2/2023
Par : DDT91/STP/BCT/SIG
Source : © IGN BD CARTO/CEREMA
Classement : 17_Nuisances
Tous droits de reproduction réservés

**Zones exposées au
bruit en dB (A)**
 >68



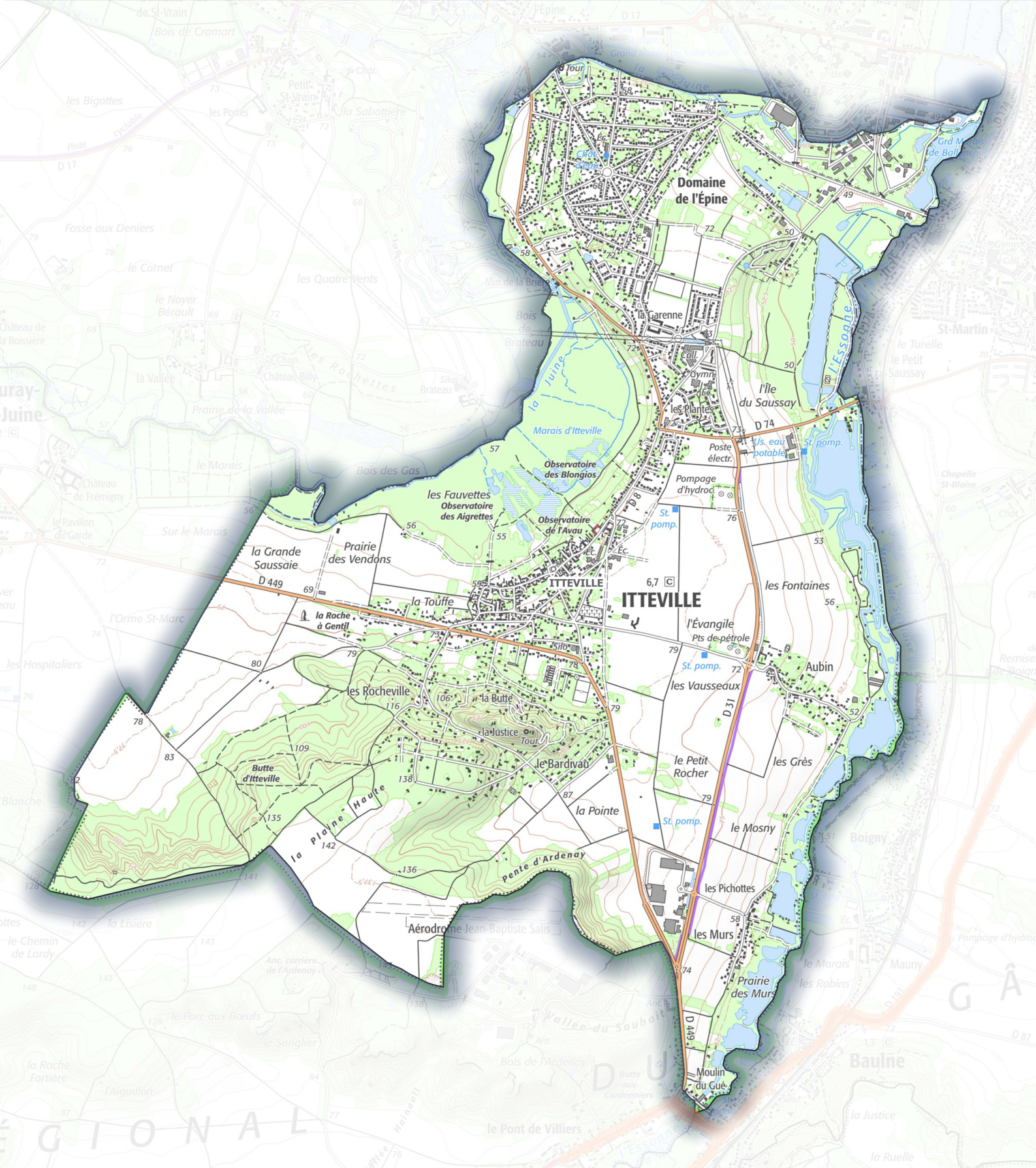
Carte de type C (Lden)

Infrastructures routières du réseau national (non-concédé), départemental et communal dont le trafic est supérieur à 3 millions de véhicules par an Estimation sur 24 heures - Dépassement des valeurs limites



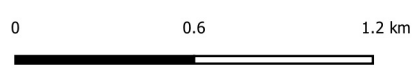
Carte de type C (Lden)

Infrastructures routières du réseau national (non-concédé), départemental et communal dont le trafic est supérieur à 3 millions de véhicules par an Estimation sur 24 heures - Dépassement des valeurs limites



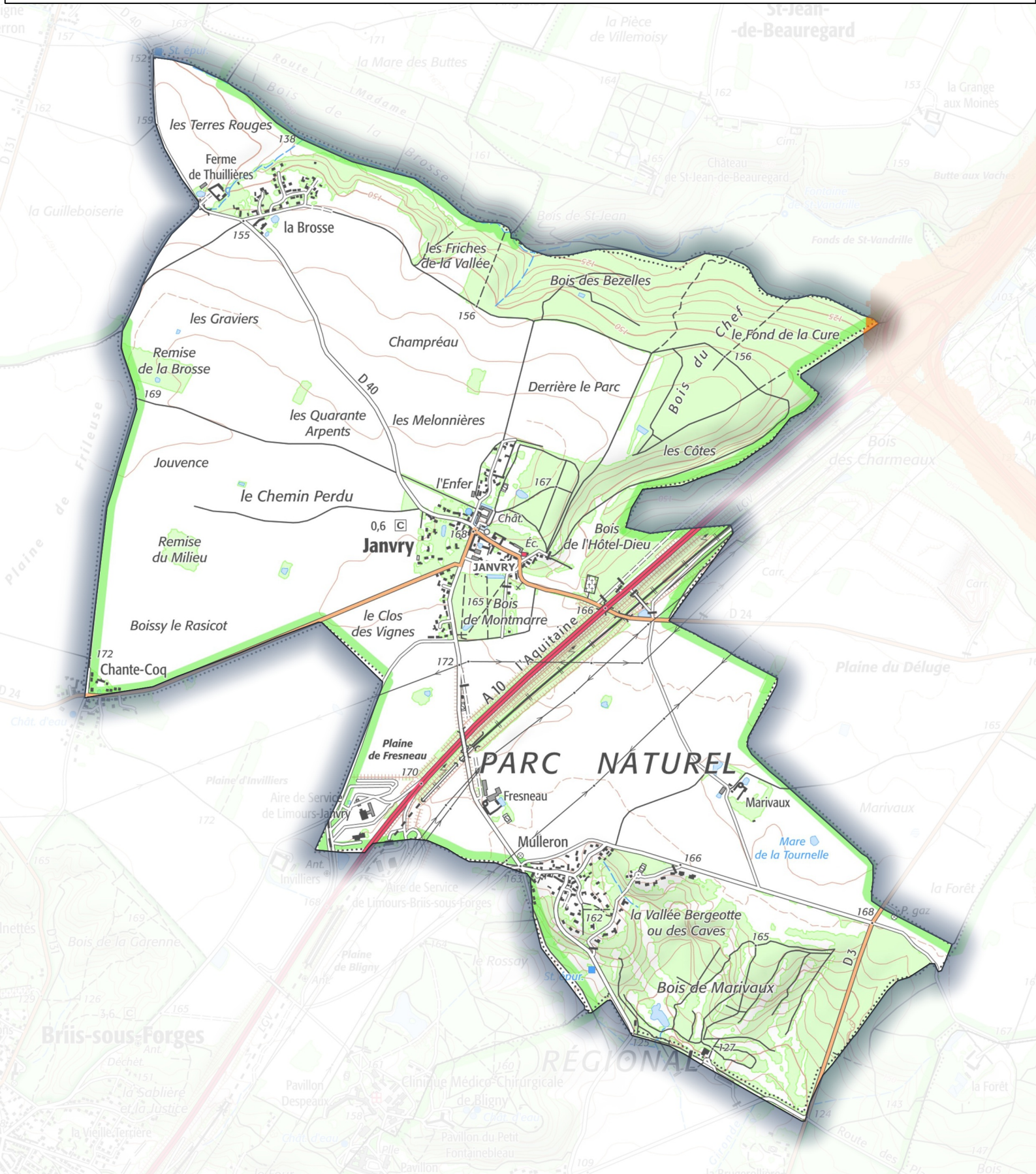
Réalisé le 10/2/2023
Par : DDT91/STP/BCT/SIG
Source : © IGN BD CARTO/CEREMA
Classement : 17_Nuisances
Tous droits de reproduction réservés

**Zones exposées au
bruit en dB (A)**
 >68




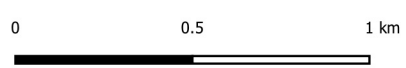
Carte de type C (Lden)

Infrastructures routières du réseau national (non-concédé), départemental et communal dont le trafic est supérieur à 3 millions de véhicules par an Estimation sur 24 heures - Dépassement des valeurs limites



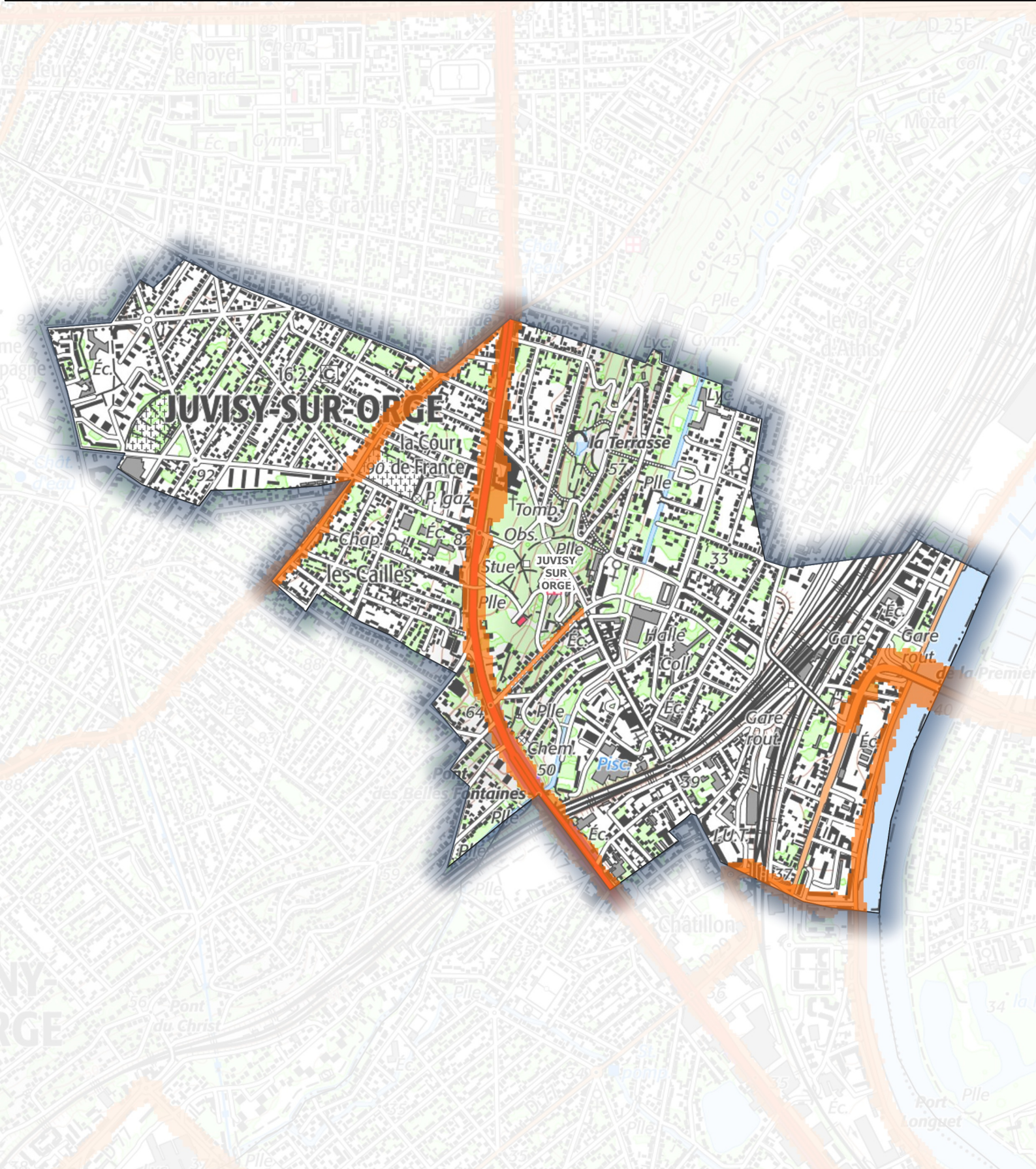
Réalisé le 10/2/2023
Par : DDT91/STP/BCT/SIG
Source : © IGN BD CARTO/CEREMA
Classement : 17_Nuisances
Tous droits de reproduction réservés

**Zones exposées au
bruit en dB (A)**
 >68



Carte de type C (Lden)


Infrastructures routières du réseau national (non-concédé), départemental et communal dont le trafic est supérieur à 3 millions de véhicules par an Estimation sur 24 heures - Dépassement des valeurs limites



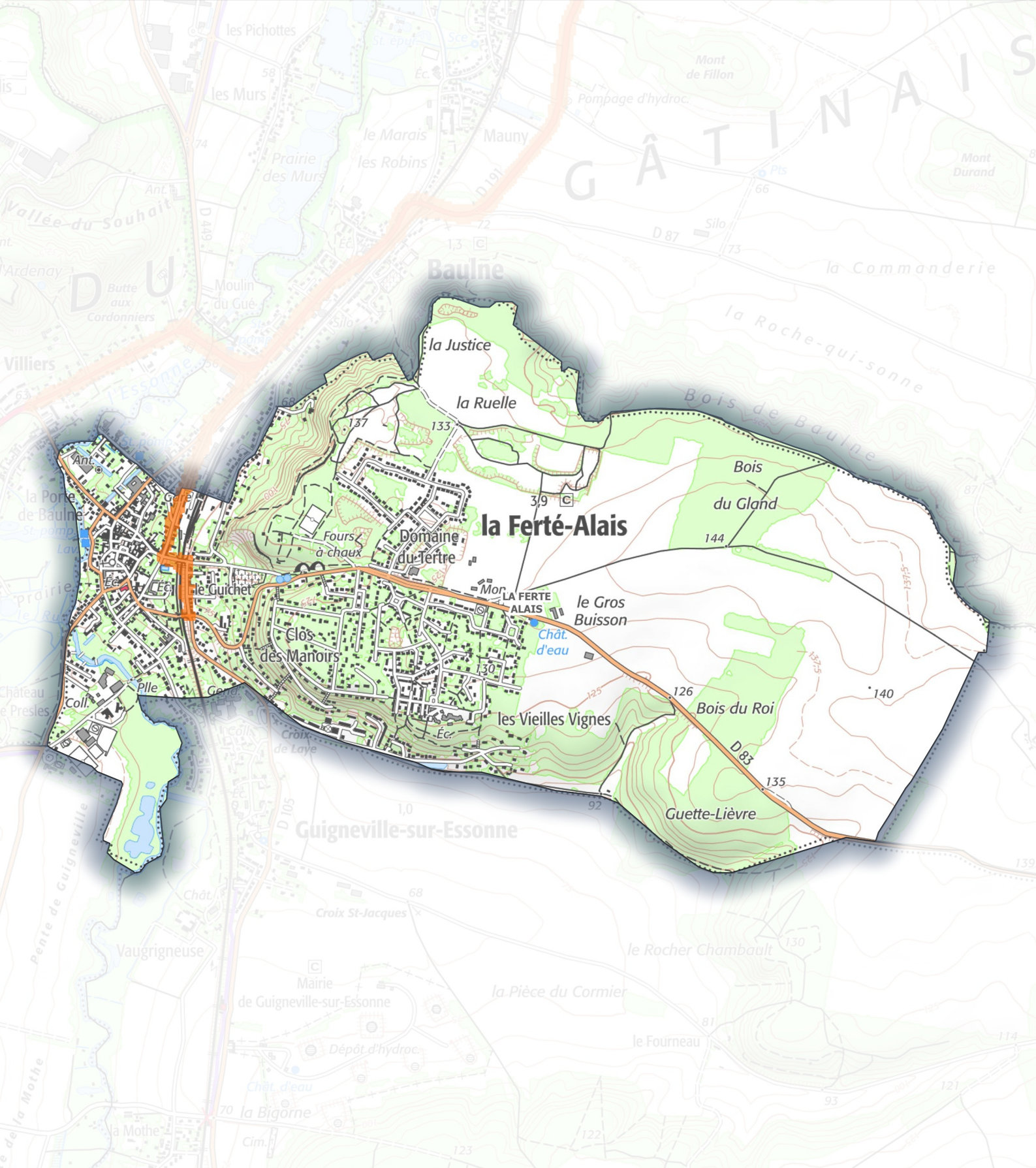
Réalisé le 10/2/2023
Par : DDT91/STP/BCT/SIG
Source : © IGN BD CARTO/CEREMA
Classement : 17_Nuisances
Tous droits de reproduction réservés

**Zones exposées au
bruit en dB (A)**
 >68

0 0.3 0.6 km




Carte de type C (Lden)
**Infrastructures routières du réseau national (non-concédé), départemental
et communal dont le trafic est supérieur à 3 millions de véhicules par an**
Estimation sur 24 heures - Dépassement des valeurs limites



Réalisé le 10/2/2023
Par : DDT91/STP/BCT/SIG
Source : © IGN BD CARTO/CEREMA
Classement : 17_Nuisances
Tous droits de reproduction réservés

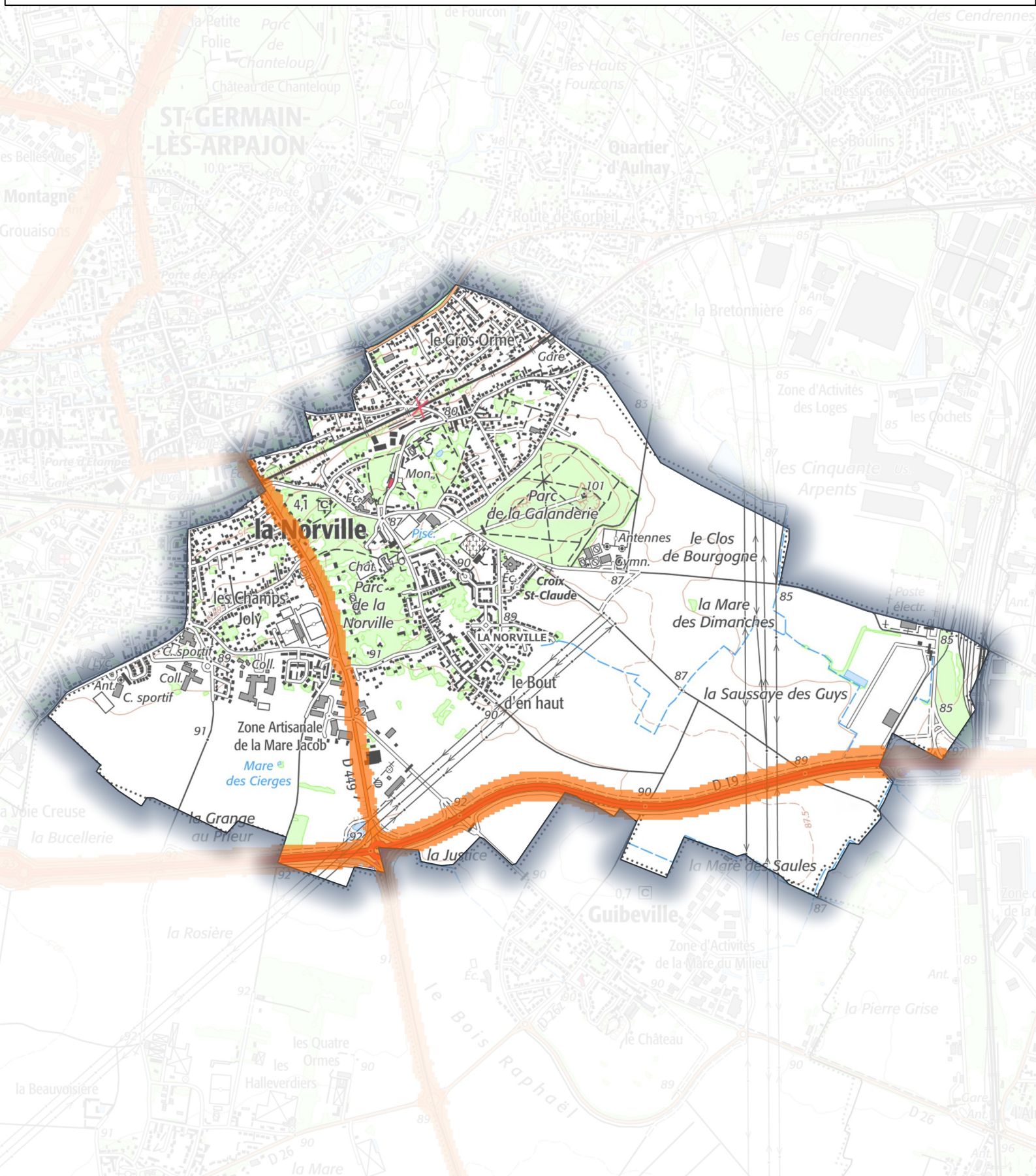
**Zones exposées au
bruit en dB (A)**
 >68

0 0.4 0.8 km



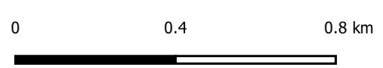
Carte de type C (Lden)

Infrastructures routières du réseau national (non-concédé), départemental et communal dont le trafic est supérieur à 3 millions de véhicules par an Estimation sur 24 heures - Dépassement des valeurs limites

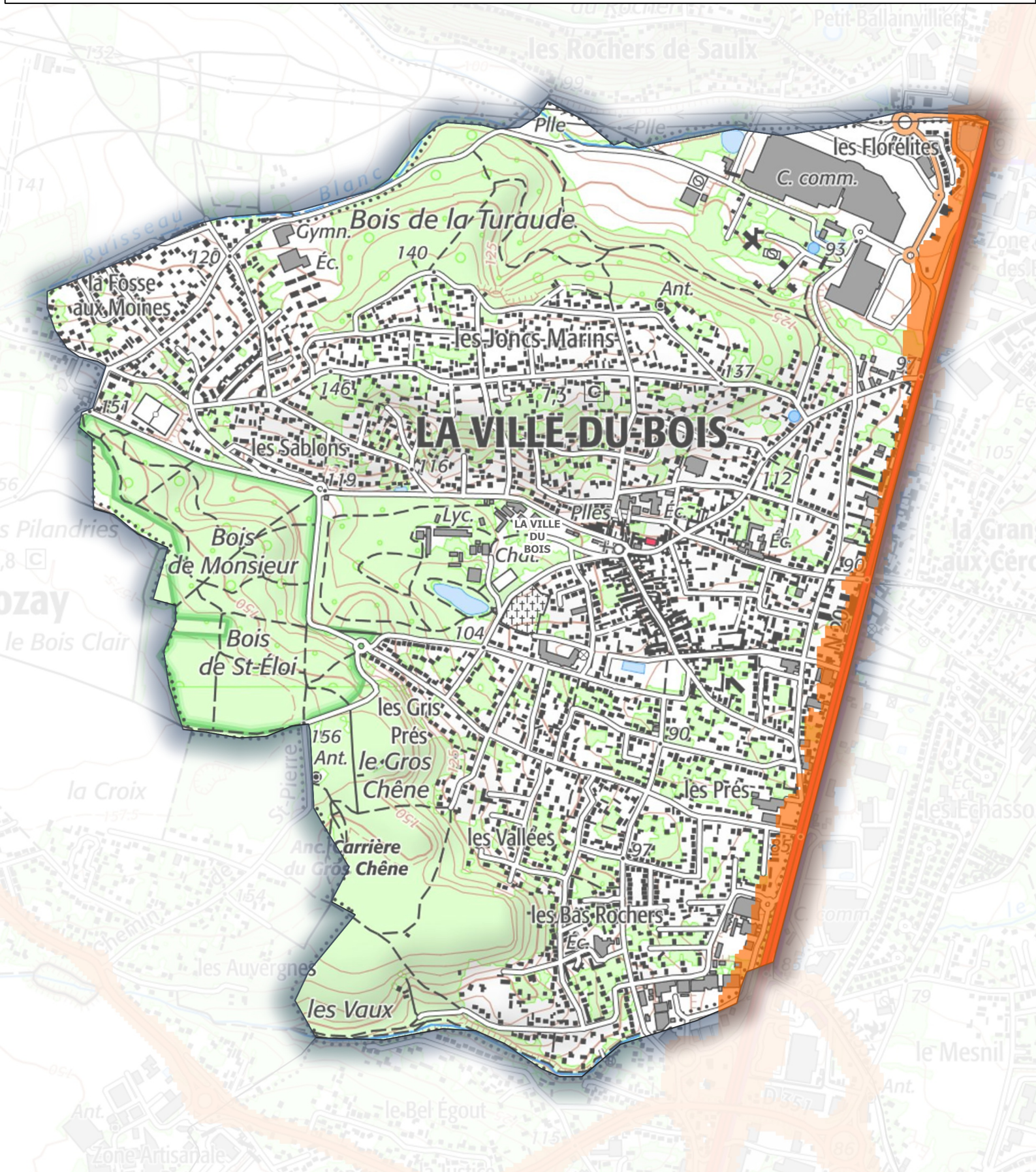


Réalisé le 10/2/2023
Par : DDT91/STP/BCT/SIG
Source : © IGN BD CARTO/CEREMA
Classement : 17_Nuisances
Tous droits de reproduction réservés

**Zones exposées au
bruit en dB (A)**
 >68

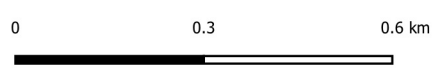


Carte de type C (Lden)
**Infrastructures routières du réseau national (non-concédé), départemental
et communal dont le trafic est supérieur à 3 millions de véhicules par an**
Estimation sur 24 heures - Dépassement des valeurs limites



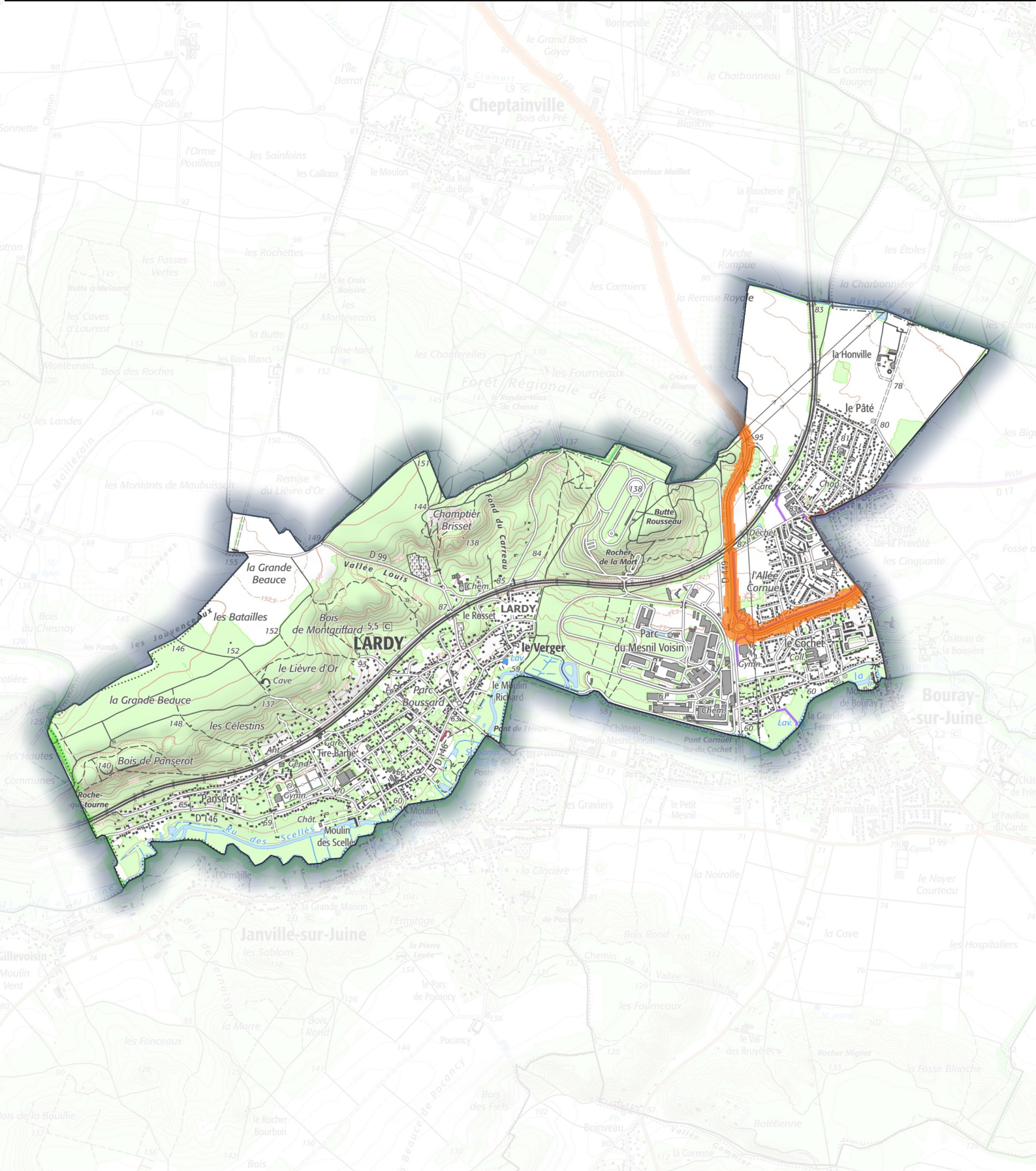
Réalisé le 10/2/2023
Par : DDT91/STP/BCT/SIG
Source : © IGN BD CARTO/CEREMA
Classement : 17_Nuisances
Tous droits de reproduction réservés

**Zones exposées au
bruit en dB (A)**
 >68



Carte de type C (Lden)

Infrastructures routières du réseau national (non-concédé), départemental et communal dont le trafic est supérieur à 3 millions de véhicules par an Estimation sur 24 heures - Dépassement des valeurs limites



Réalisé le 10/2/2023
Par : DDT91/STP/BCT/SIG
Source : © IGN BD CARTO/CEREMA
Classement : 17_Nuisances
Tous droits de reproduction réservés

**Zones exposées au
bruit en dB (A)**
 >68

