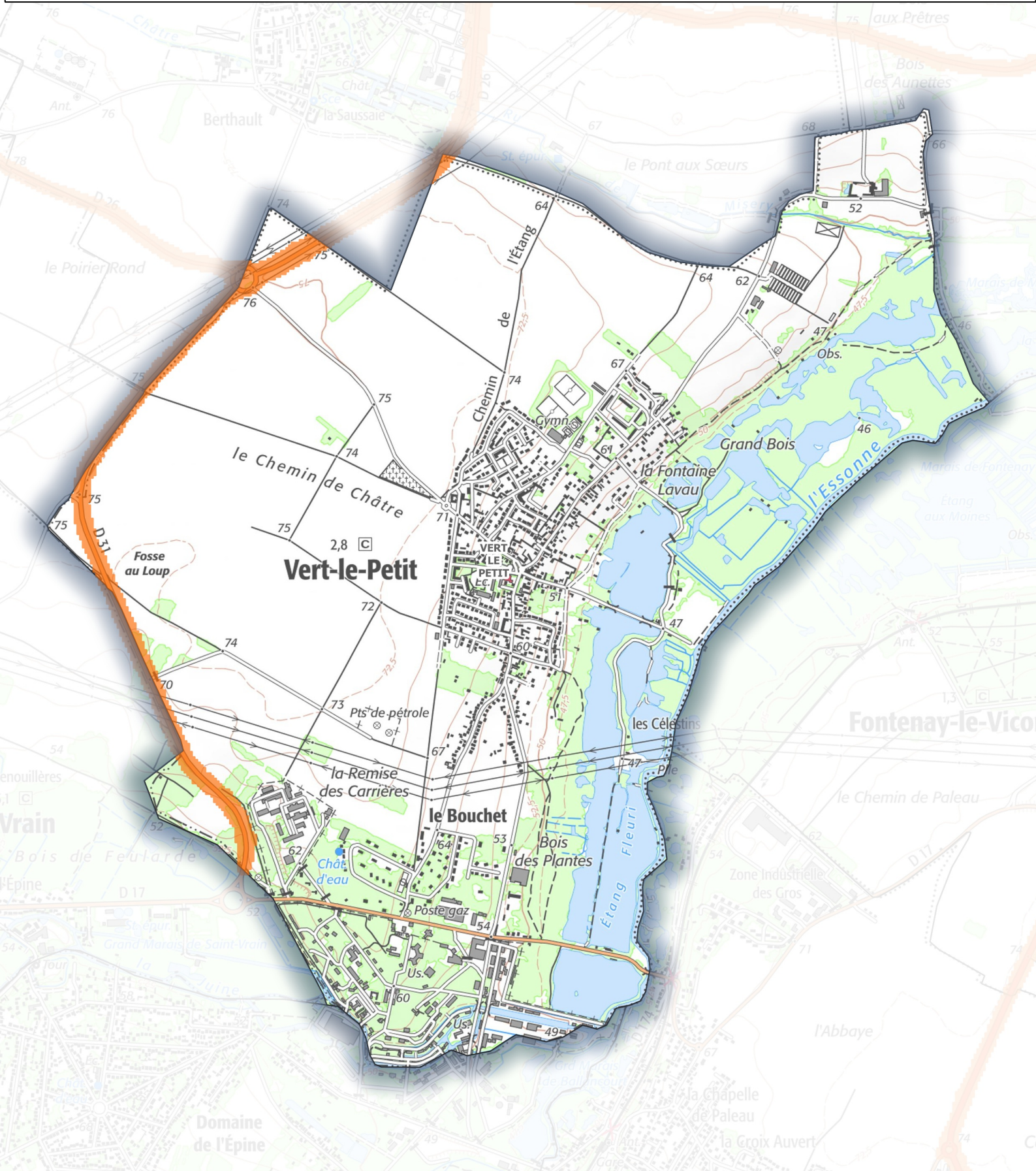


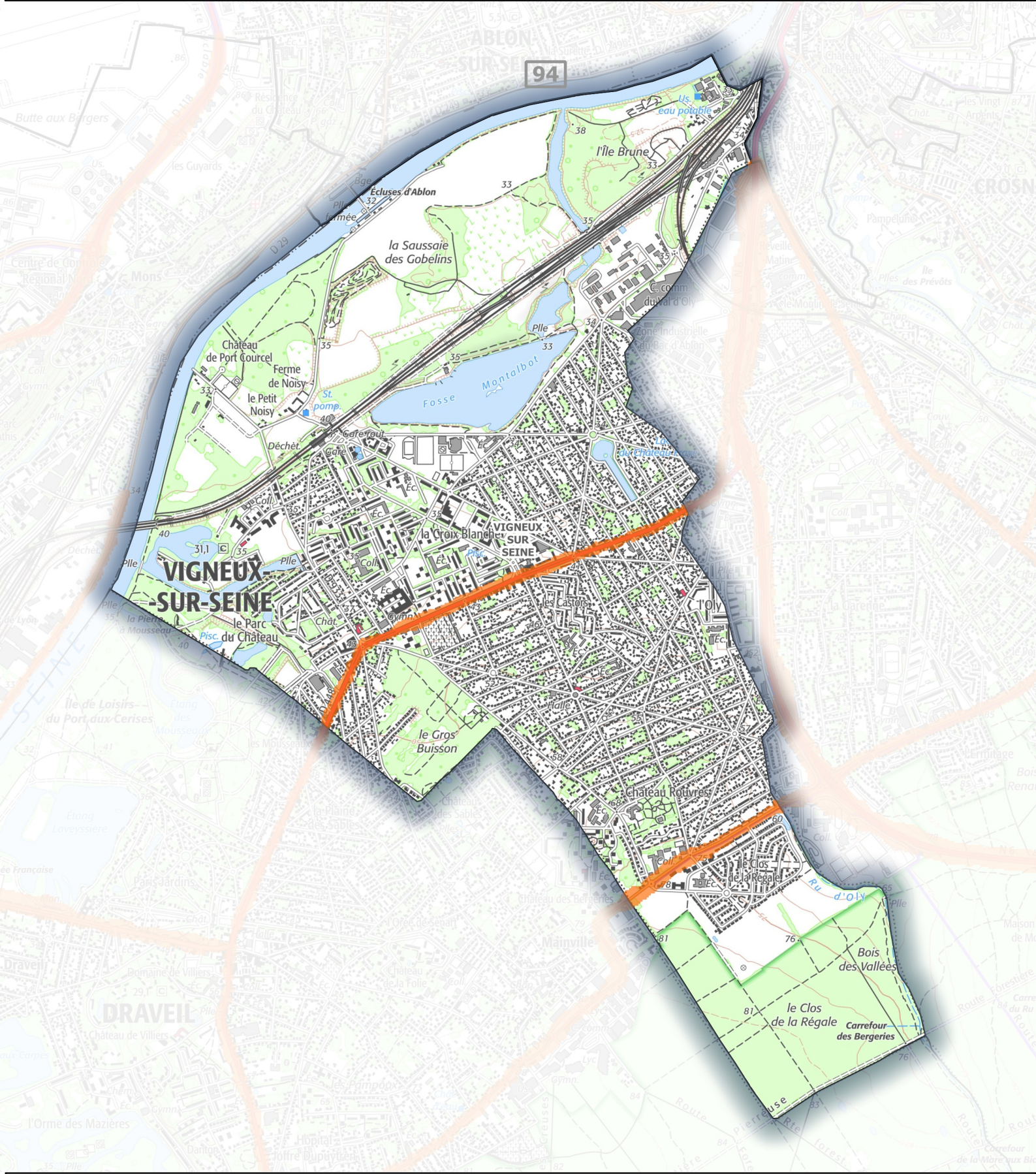
# Carte de type C (Lden)

## Infrastructures routières du réseau national (non-concédé), départemental et communal dont le trafic est supérieur à 3 millions de véhicules par an Estimation sur 24 heures - Dépassement des valeurs limites



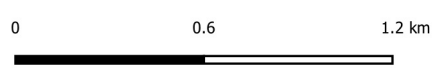
# Carte de type C (Lden)

## Infrastructures routières du réseau national (non-concédé), départemental et communal dont le trafic est supérieur à 3 millions de véhicules par an Estimation sur 24 heures - Dépassement des valeurs limites



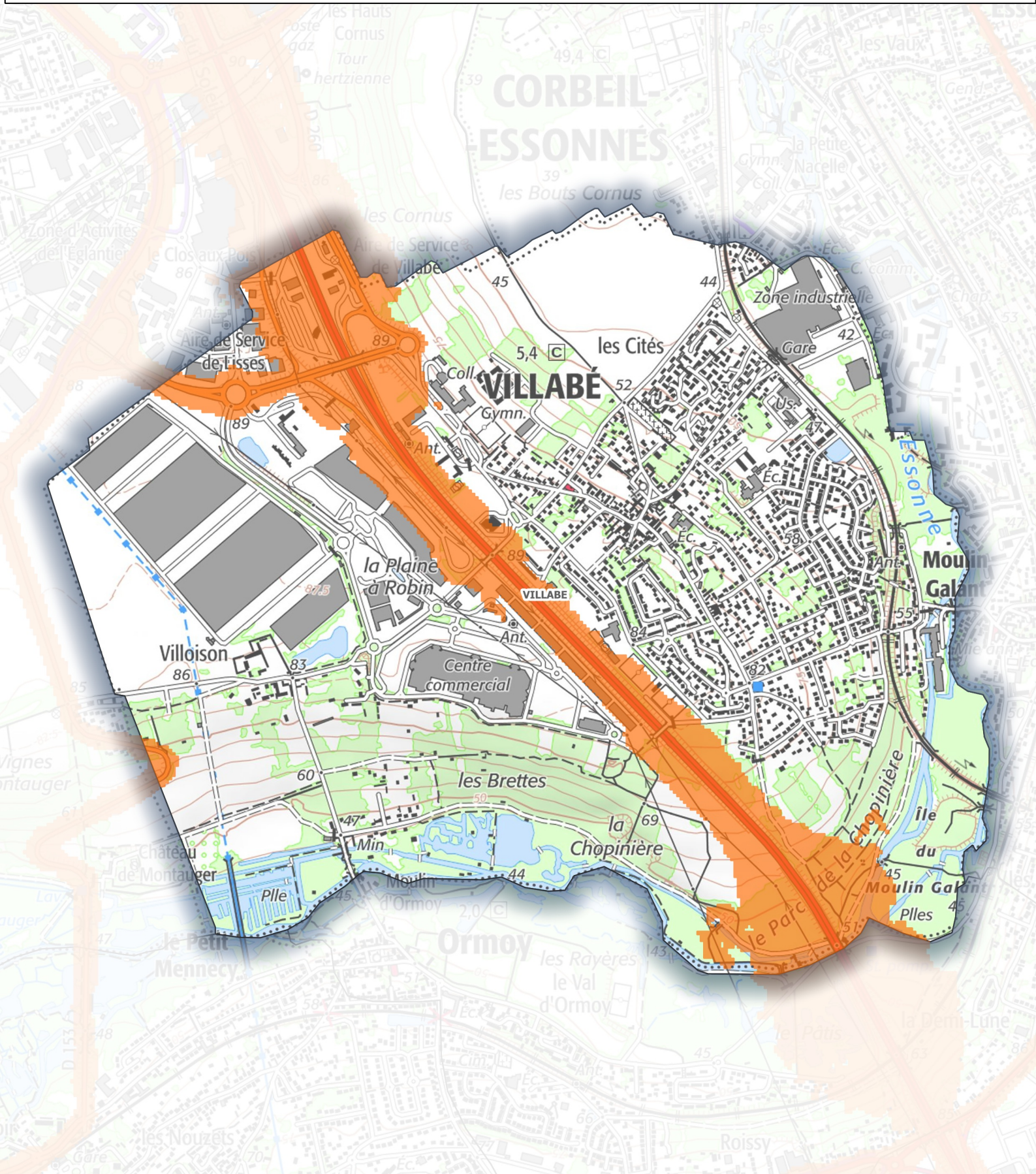
Réalisé le 10/2/2023  
Par : DDT91/STP/BCT/SIG  
Source : © IGN BD CARTO/CEREMA  
Classement : 17\_Nuisances  
Tous droits de reproduction réservés

**Zones exposées au  
bruit en dB (A)**  
 >68



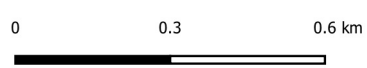
# Carte de type C (Lden)

## Infrastructures routières du réseau national (non-concédé), départemental et communal dont le trafic est supérieur à 3 millions de véhicules par an Estimation sur 24 heures - Dépassement des valeurs limites



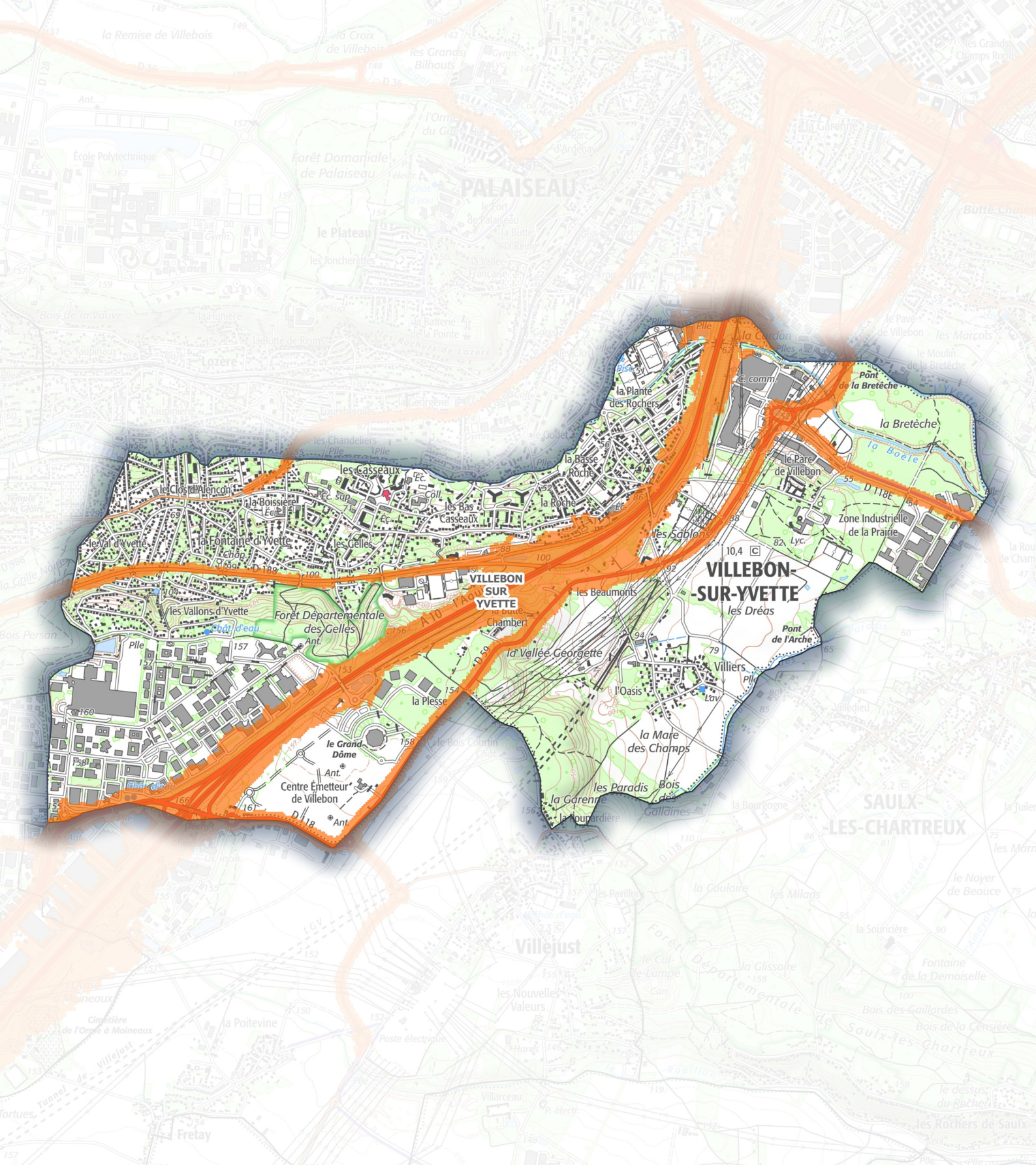
Réalisé le 10/2/2023  
Par : DDT91/STP/BCT/SIG  
Source : © IGN BD CARTO/CEREMA  
Classement : 17\_Nuisances  
Tous droits de reproduction réservés

**Zones exposées au  
bruit en dB (A)**  
 >68



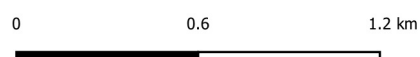
# Carte de type C (Lden)

## Infrastructures routières du réseau national (non-concédé), départemental et communal dont le trafic est supérieur à 3 millions de véhicules par an Estimation sur 24 heures - Dépassement des valeurs limites



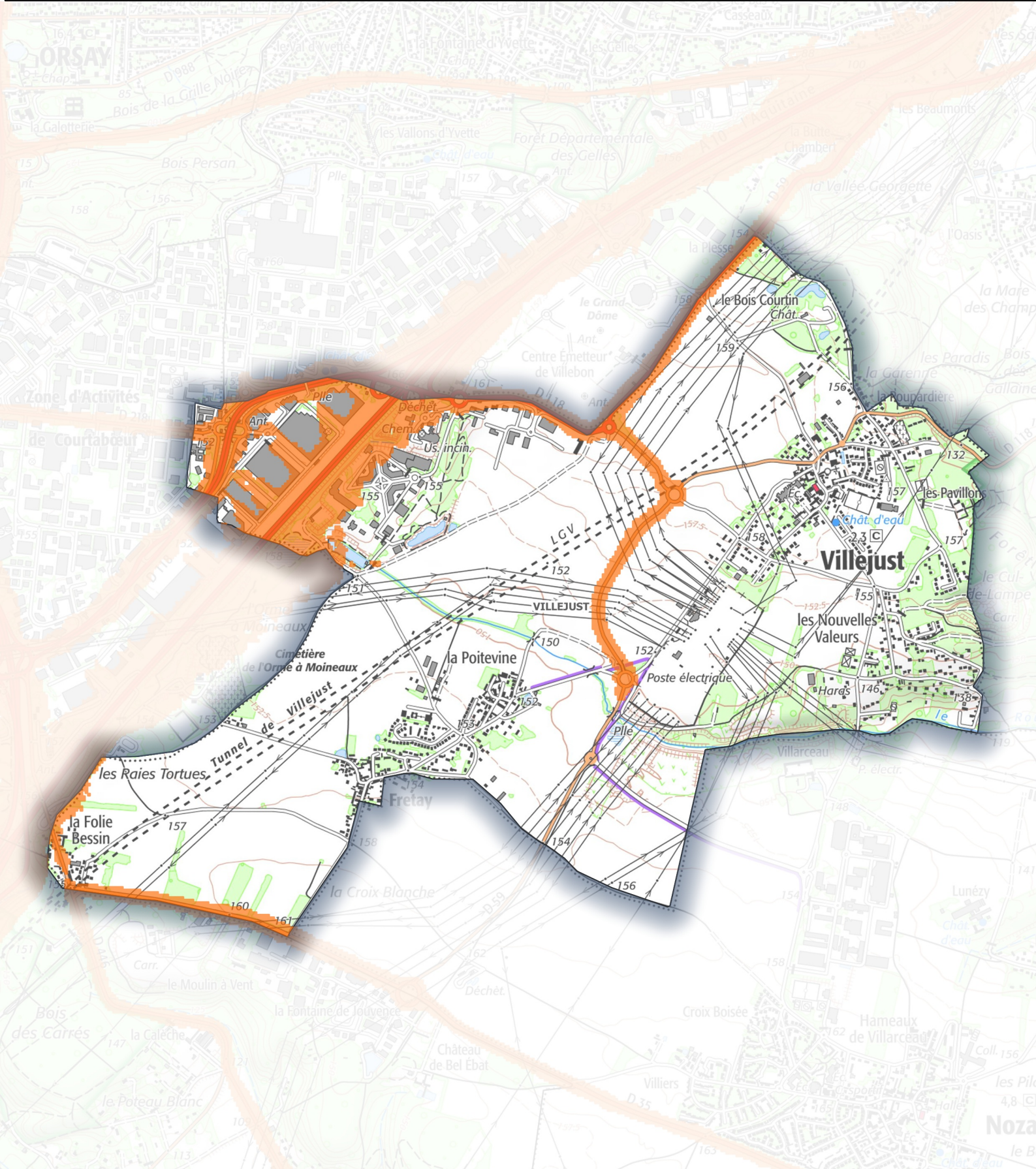
Réalisé le 10/2/2023  
Par : DDT91/STP/BCT/SIG  
Source : © IGN BD CARTO/CEREMA  
Classement : 17\_Nuisances  
Tous droits de reproduction réservés

**Zones exposées au  
bruit en dB (A)**  
 >68



# Carte de type C (Lden)

## Infrastructures routières du réseau national (non-concédé), départemental et communal dont le trafic est supérieur à 3 millions de véhicules par an Estimation sur 24 heures - Dépassement des valeurs limites



**Carte de type C (Lden)**  
**Infrastructures routières du réseau national (non-concédé), départemental  
et communal dont le trafic est supérieur à 3 millions de véhicules par an**  
**Estimation sur 24 heures - Dépassement des valeurs limites**



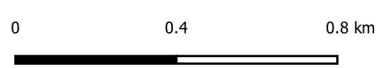
# Carte de type C (Lden)

## Infrastructures routières du réseau national (non-concédé), départemental et communal dont le trafic est supérieur à 3 millions de véhicules par an Estimation sur 24 heures - Dépassement des valeurs limites

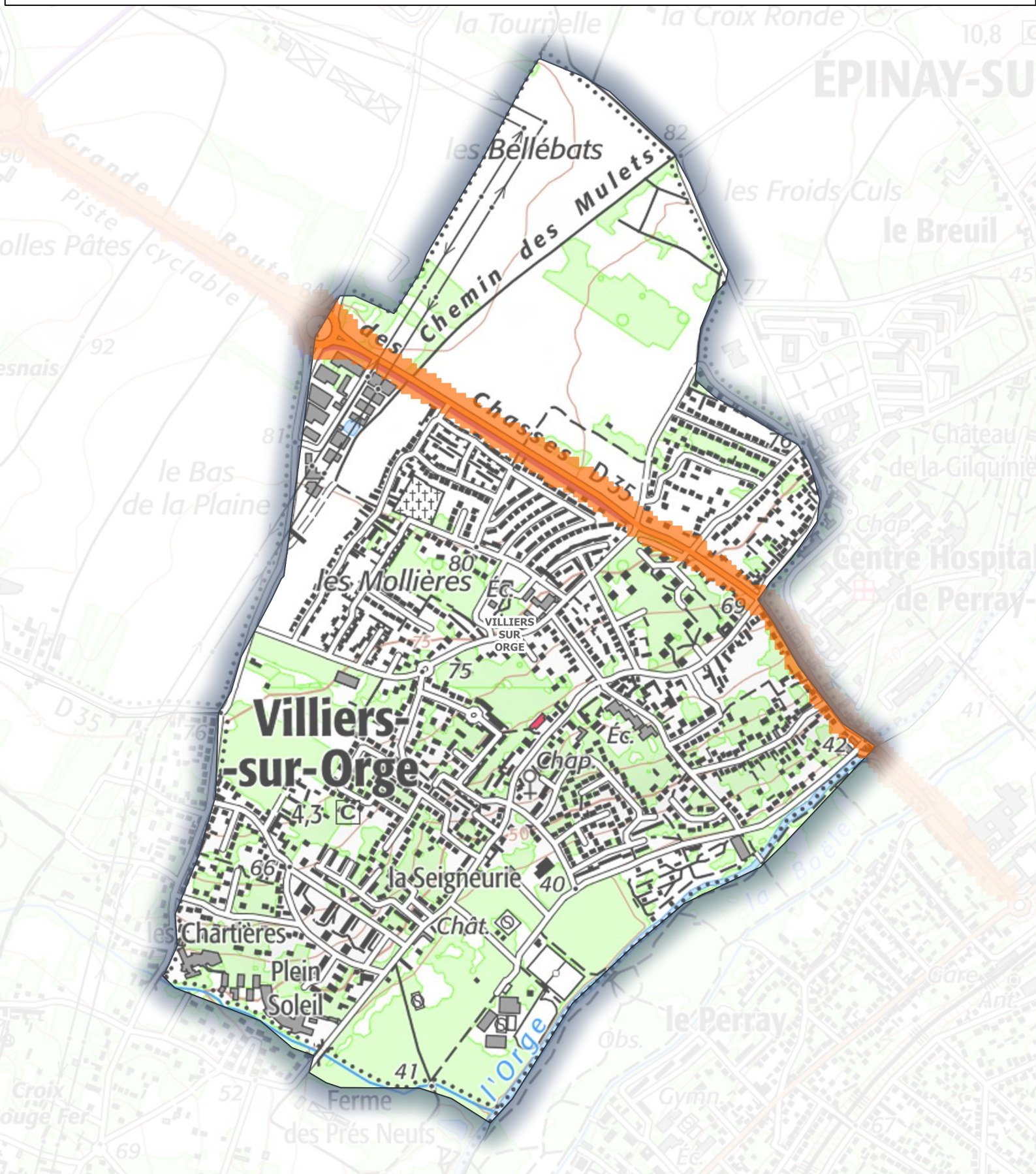


Réalisé le 10/2/2023  
Par : DDT91/STP/BCT/SIG  
Source : © IGN BD CARTO/CEREMA  
Classement : 17\_Nuisances  
Tous droits de reproduction réservés

**Zones exposées au  
bruit en dB (A)**  
 >68



**Carte de type C (Lden)**  
**Infrastructures routières du réseau national (non-concédé), départemental  
et communal dont le trafic est supérieur à 3 millions de véhicules par an**  
**Estimation sur 24 heures - Dépassement des valeurs limites**





# Carte de type C (Lden)

## Infrastructures routières du réseau national (non-concédé), départemental et communal dont le trafic est supérieur à 3 millions de véhicules par an Estimation sur 24 heures - Dépassement des valeurs limites

