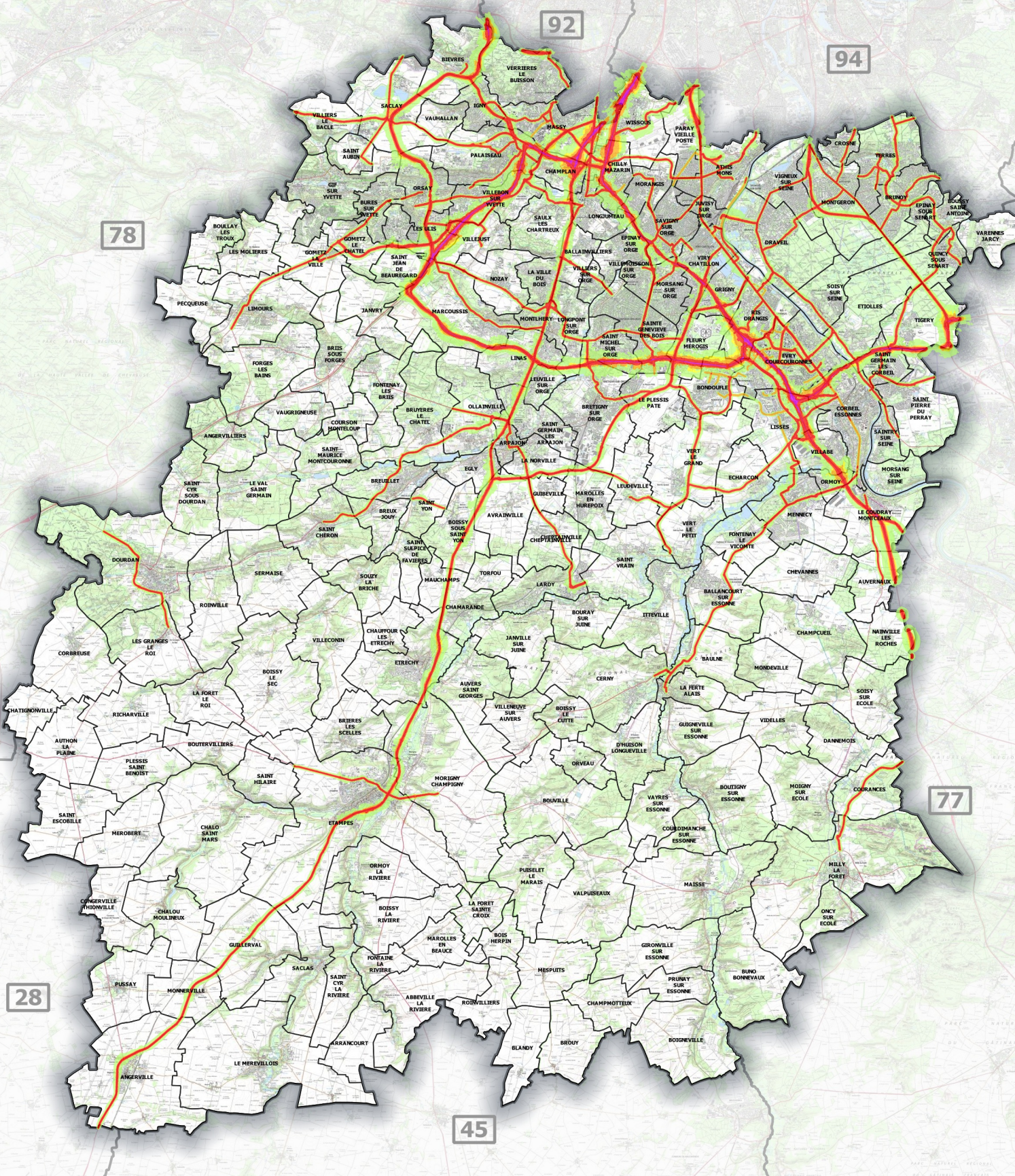


# Carte de type A (Ln)

## Infrastructures routières du réseau national (non-concédé), départemental et communal dont le trafic est supérieur à 3 millions de véhicules par an

### Estimation sur la période nocturne



Réalisé le 10/2/2023  
Par : DDT91/STP/BCT/SIG  
Source : © IGN BD CARTO/CEREMA  
Classement : 17\_Nuisances  
Tous droits de reproduction réservés

**Zones exposées au bruit en dB (A)**

[Light Green]	[50-55]
[Yellow]	[55-60]
[Orange]	[60-65]
[Red]	[65-70]
[Purple]	>70

