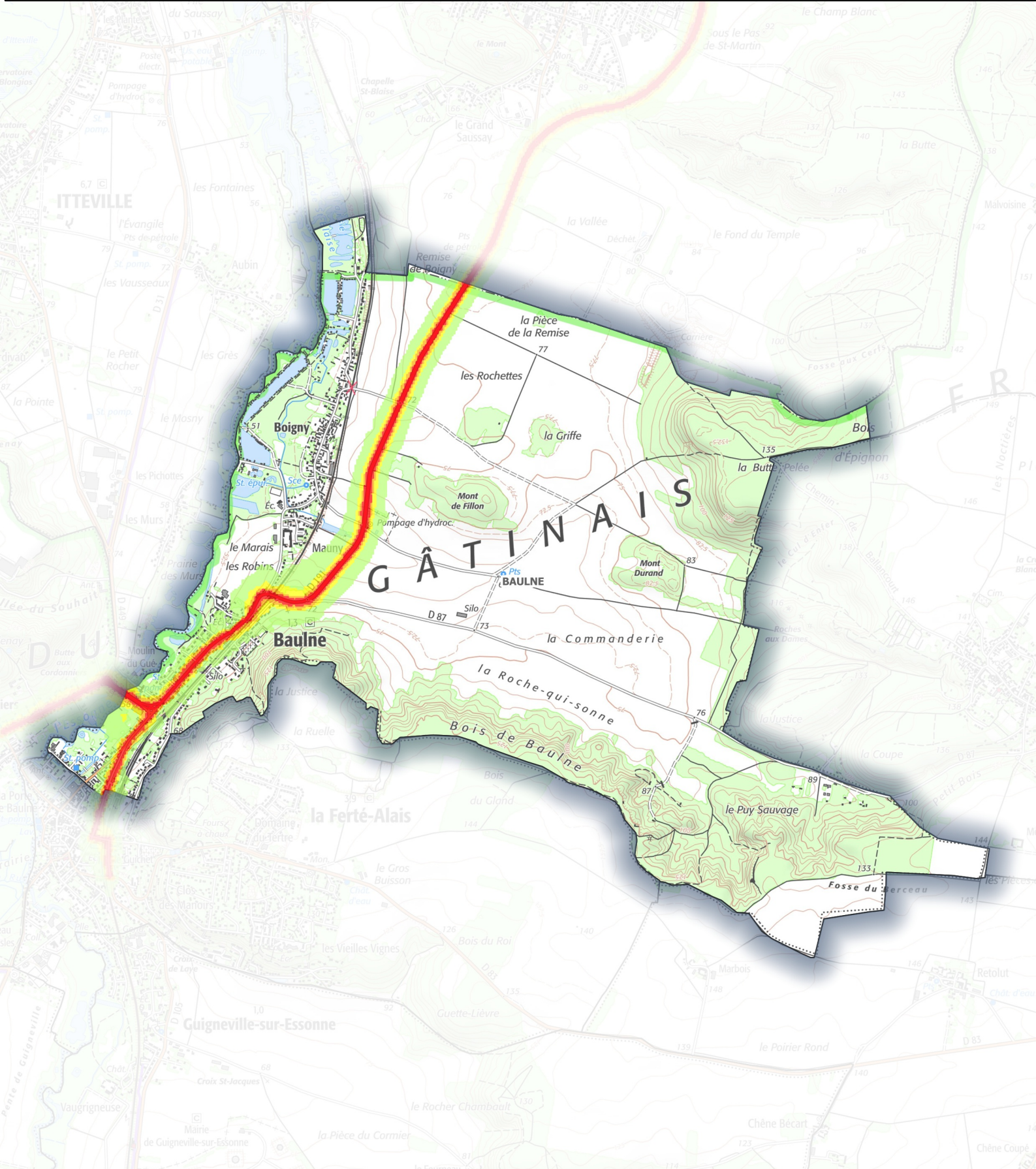


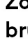
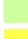



Carte de type A (Ln)

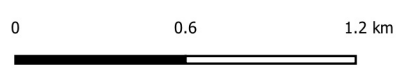
Infrastructures routières du réseau national (non-concédé), départemental et communal dont le trafic est supérieur à 3 millions de véhicules par an

Estimation sur la période nocturne



Réalisé le 10/2/2023
Par : DDT91/STP/BCT/SIG
Source : © IGN BD CARTO/CEREMA
Classement : 17_Nuisances
Tous droits de reproduction réservés

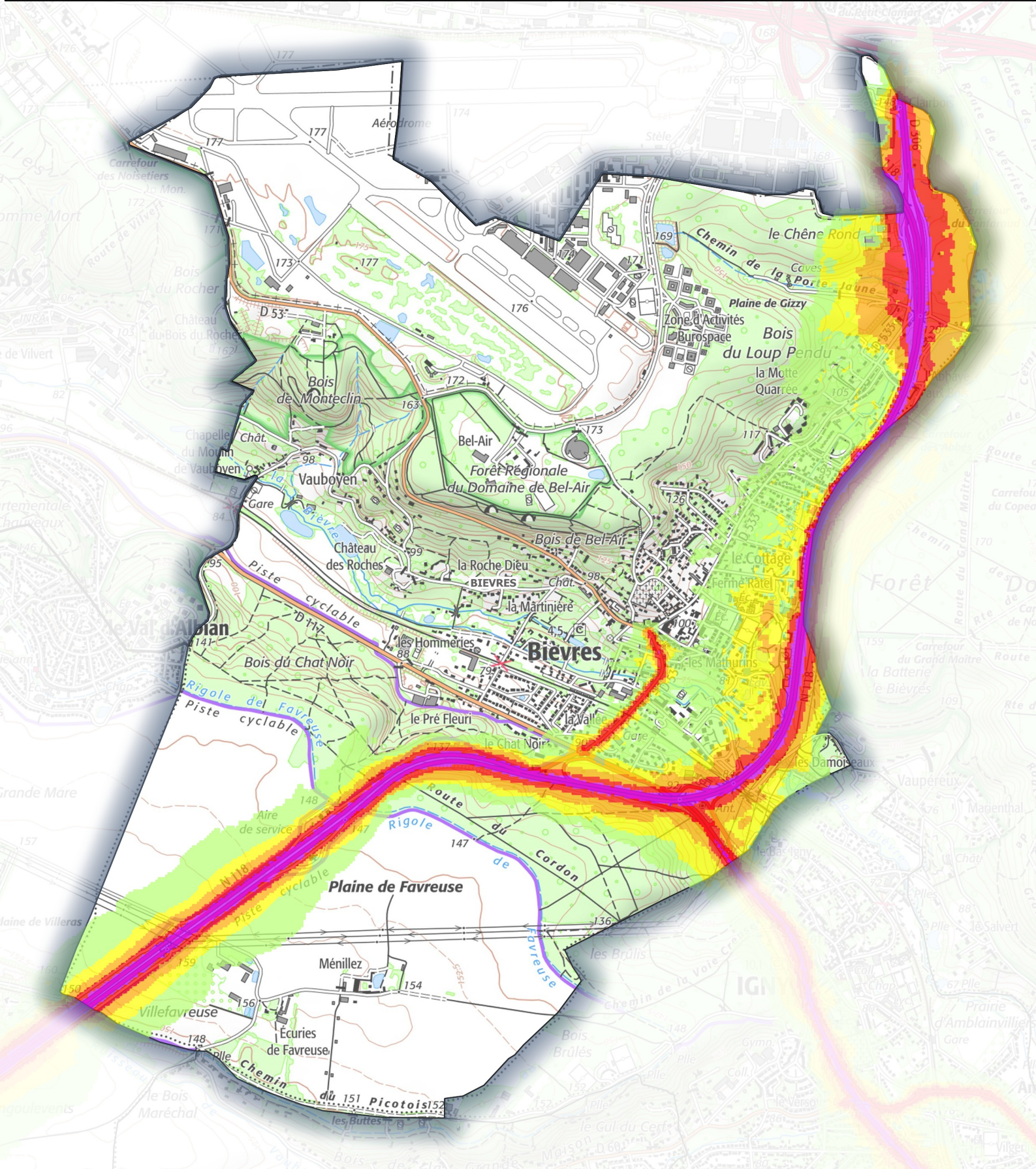
Zones exposées au bruit en dB (A)	
	[50-55]
	[55-60]
	[60-65]
	[65-70]
	>70



Carte de type A (Ln)

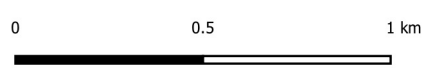
Infrastructures routières du réseau national (non-concédé), départemental et communal dont le trafic est supérieur à 3 millions de véhicules par an

Estimation sur la période nocturne



Réalisé le 10/2/2023
Par : DDT91/STP/BCT/SIG
Source : © IGN BD CARTO/CEREMA
Classement : 17_Nuisances
Tous droits de reproduction réservés

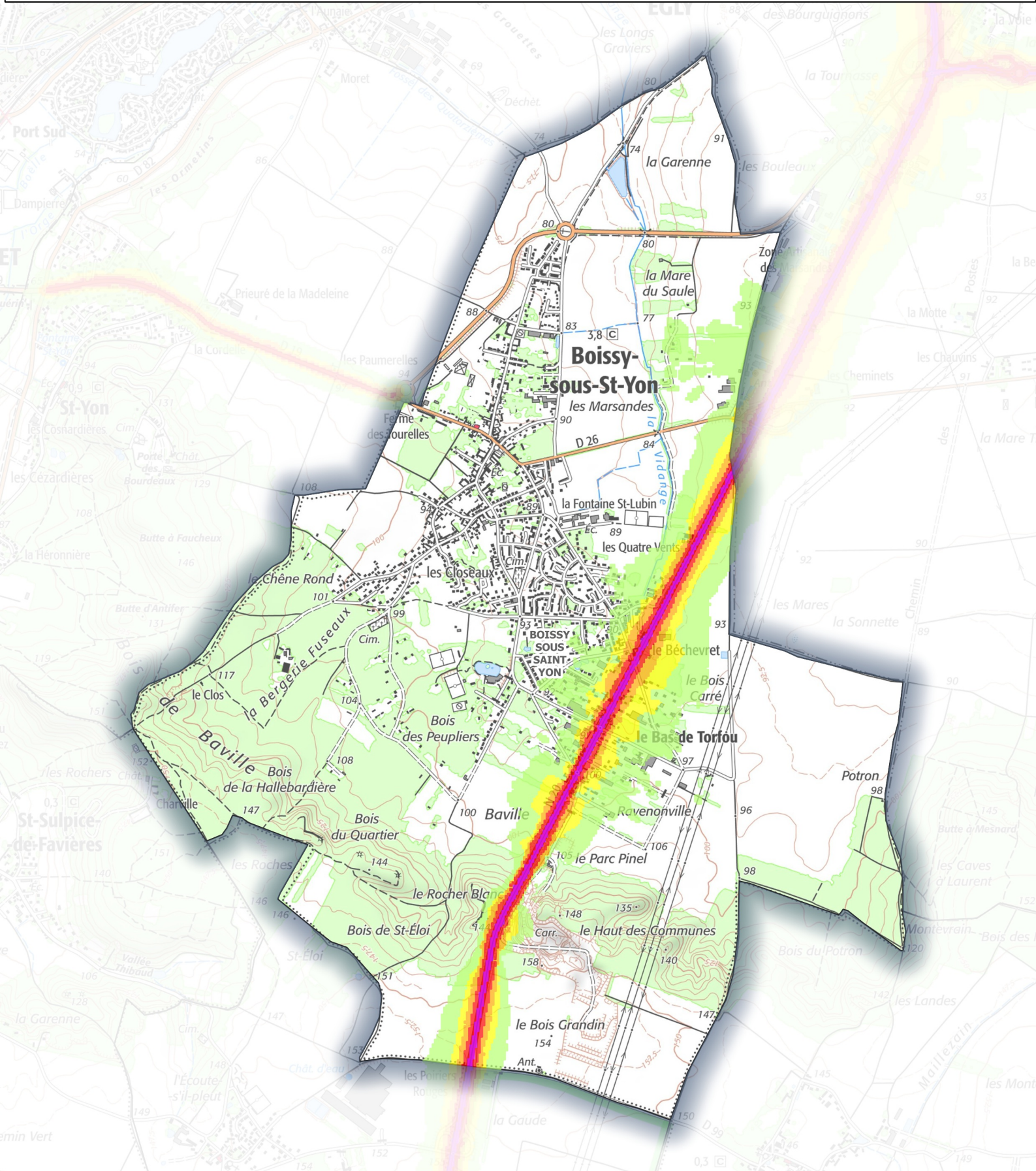
Zones exposées au bruit en dB (A)	
[Light Green]	[50-55]
[Yellow]	[55-60]
[Orange]	[60-65]
[Red]	[65-70]
[Purple]	>70



Carte de type A (Ln)

Infrastructures routières du réseau national (non-concédé), départemental et communal dont le trafic est supérieur à 3 millions de véhicules par an

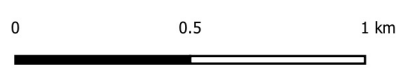
Estimation sur la période nocturne



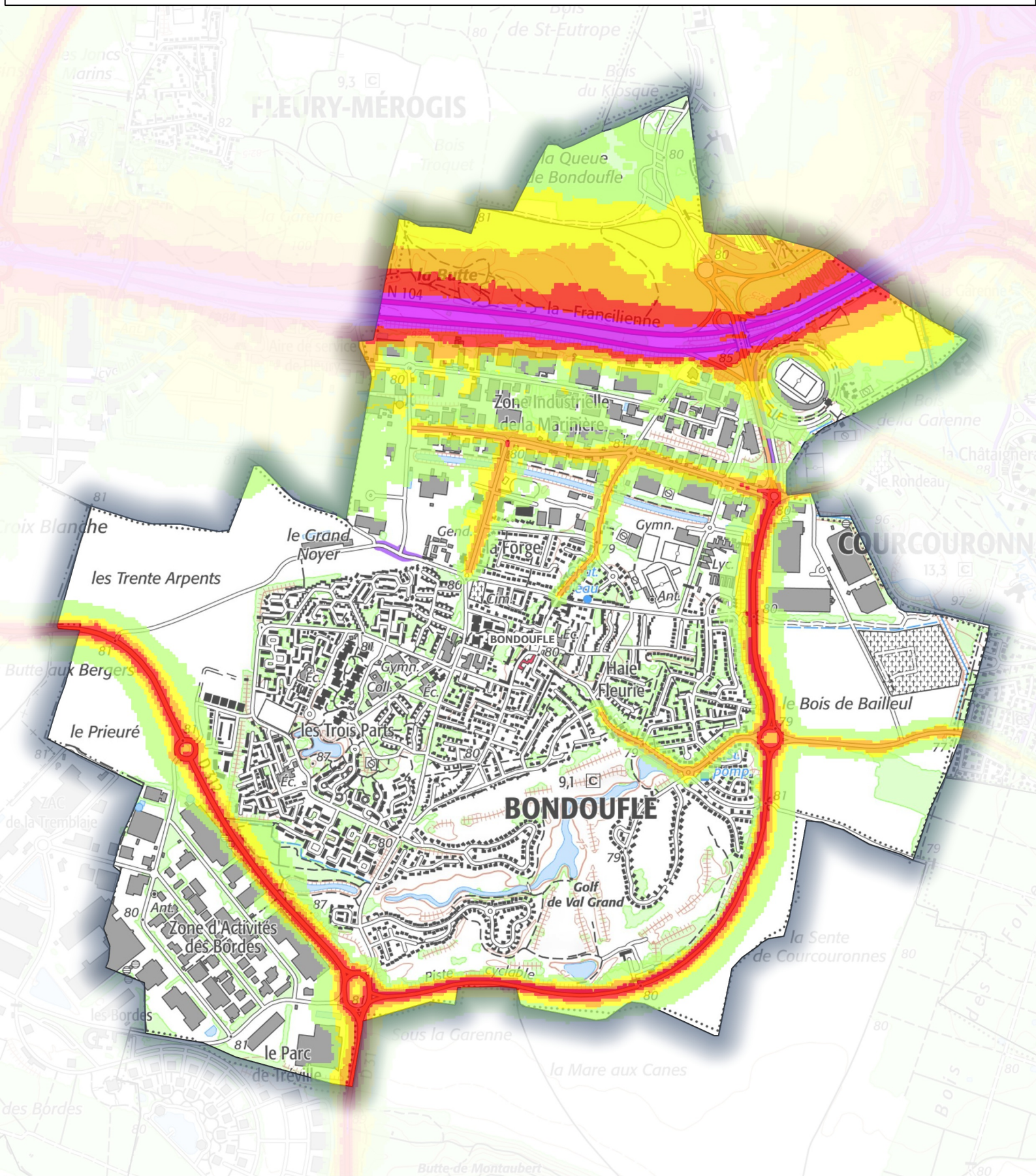
Réalisé le 10/2/2023
 Par : DDT91/STP/BCT/SIG
 Source : © IGN BD CARTO/CEREMA
 Classement : 17_Nuisances
 Tous droits de reproduction réservés

Zones exposées au bruit en dB (A)

[50-55]
[55-60]
[60-65]
[65-70]
>70

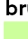






Carte de type A (Ln)
**Infrastructures routières du réseau national (non-concédé), départemental
et communal dont le trafic est supérieur à 3 millions de véhicules par an**
Estimation sur la période nocturne



Réalisé le 10/2/2023
Par : DDT91/STP/BCT/SIG
Source : © IGN BD CARTO/CEREMA
Classement : 17_Nuisances
Tous droits de reproduction réservés

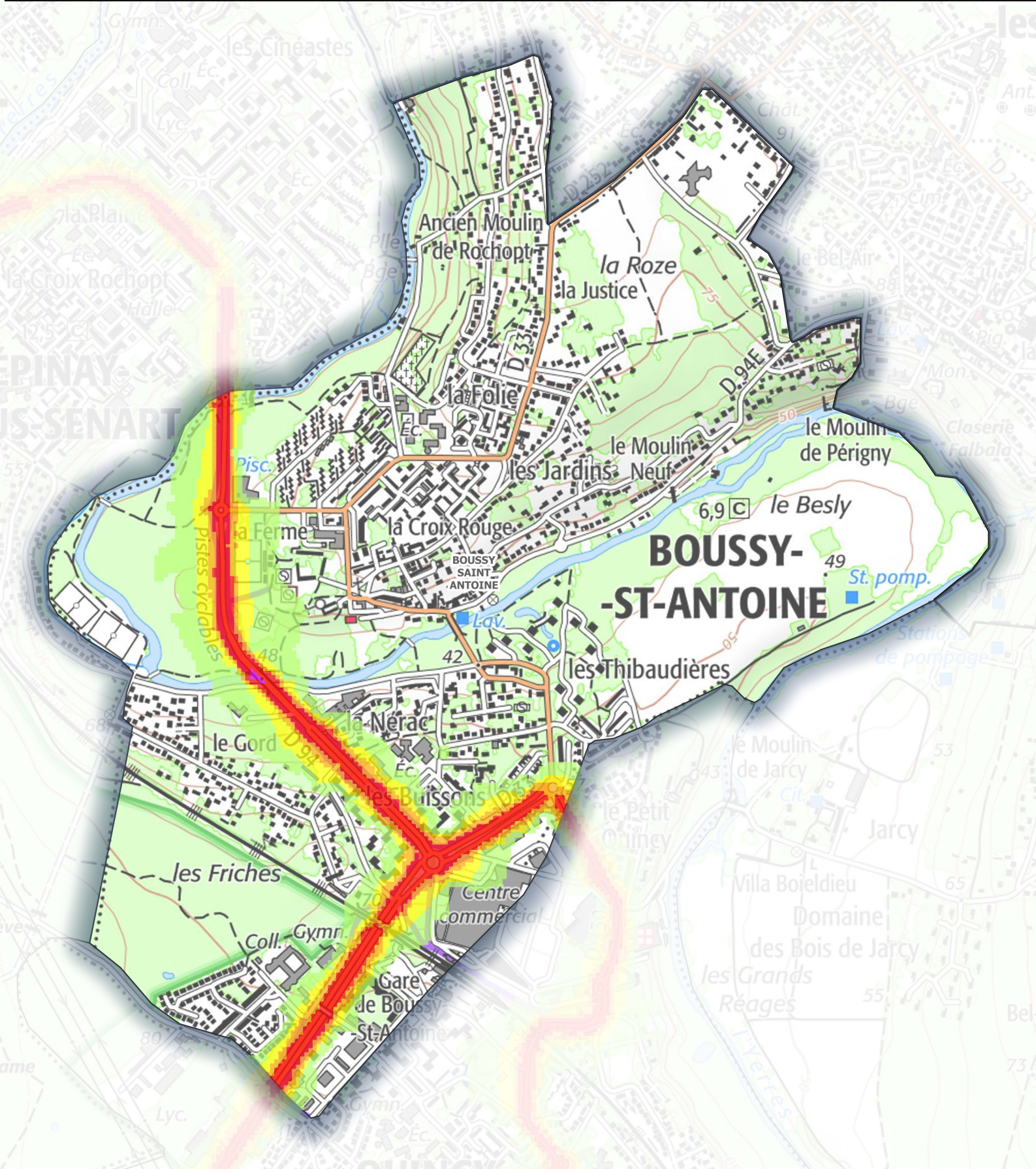
**Zones exposées au
bruit en dB (A)**

-  [50-55]
-  [55-60]
-  [60-65]
-  [65-70]
-  >70

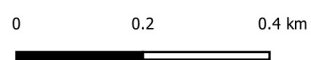
0 0.4 0.8 km



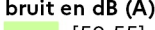
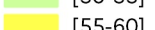
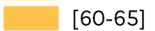
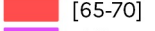
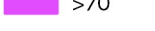
Carte de type A (Ln)
**Infrastructures routières du réseau national (non-concédé), départemental
et communal dont le trafic est supérieur à 3 millions de véhicules par an**
Estimation sur la période nocturne



Réalisé le 10/2/2023
Par : DDT91/STP/BCT/SIG
Source : © IGN BD CARTO/CEREMA
Classement : 17_Nuisances
Tous droits de reproduction réservés



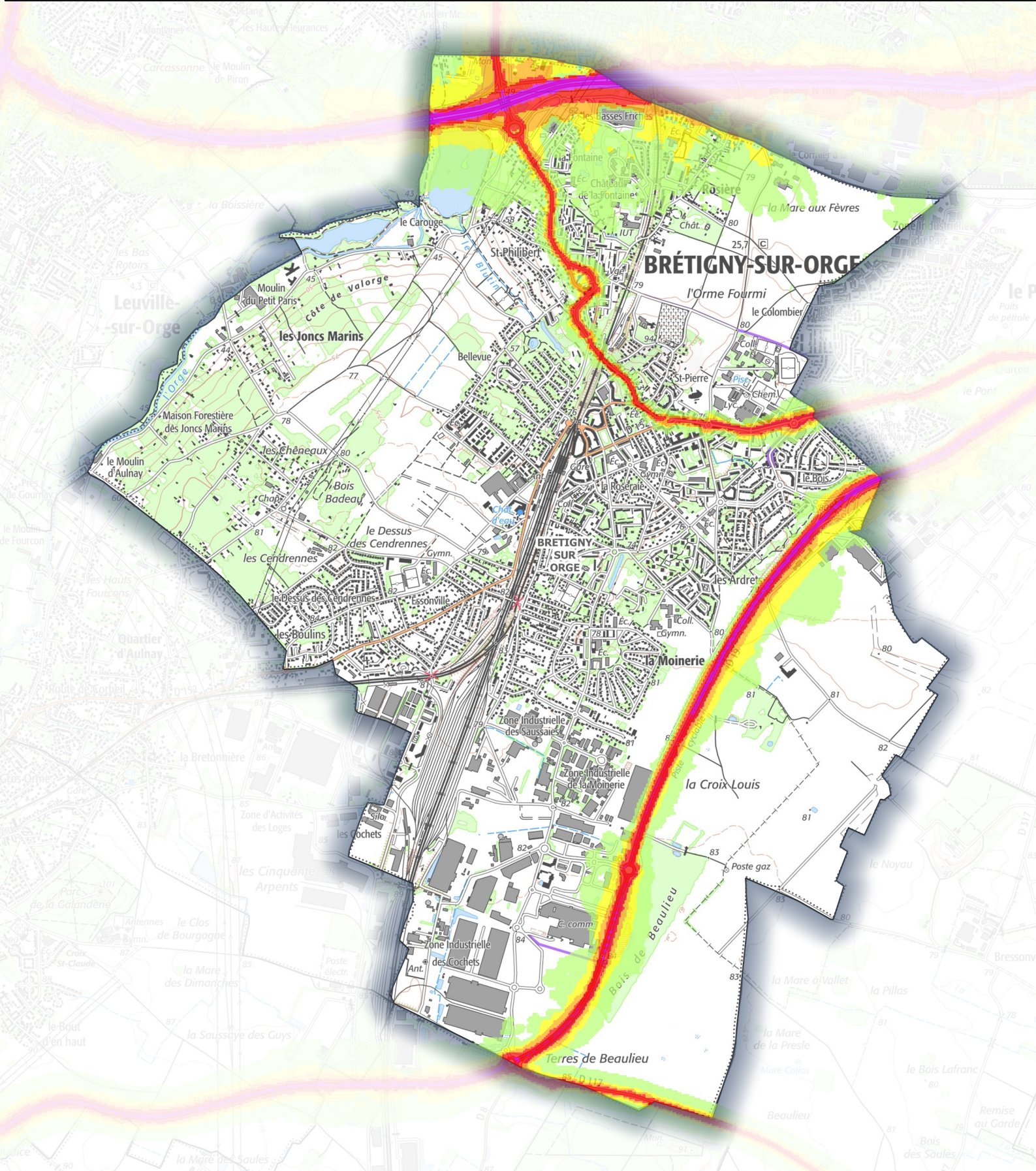
**Zones exposées au
bruit en dB (A)**

	[50-55]
	[55-60]
	[60-65]
	[65-70]
	>70

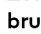
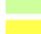



Carte de type A (Ln)

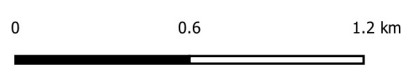
Infrastructures routières du réseau national (non-concédé), départemental et communal dont le trafic est supérieur à 3 millions de véhicules par an

Estimation sur la période nocturne



Réalisé le 10/2/2023
Par : DDT91/STP/BCT/SIG
Source : © IGN BD CARTO/CEREMA
Classement : 17_Nuisances
Tous droits de reproduction réservés

Zones exposées au bruit en dB (A)	
	[50-55]
	[55-60]
	[60-65]
	[65-70]
	>70

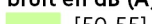
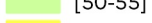


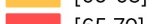


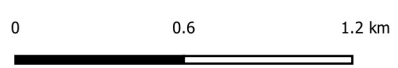
Carte de type A (Ln)

Infrastructures routières du réseau national (non-concédé), départemental et communal dont le trafic est supérieur à 3 millions de véhicules par an Estimation sur la période nocturne



Réalisé le 10/2/2023
Par : DDT91/STP/BCT/SIG
Source : © IGN BD CARTO/CEREMA
Classement : 17_Nuisances
Tous droits de reproduction réservés

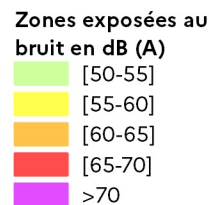
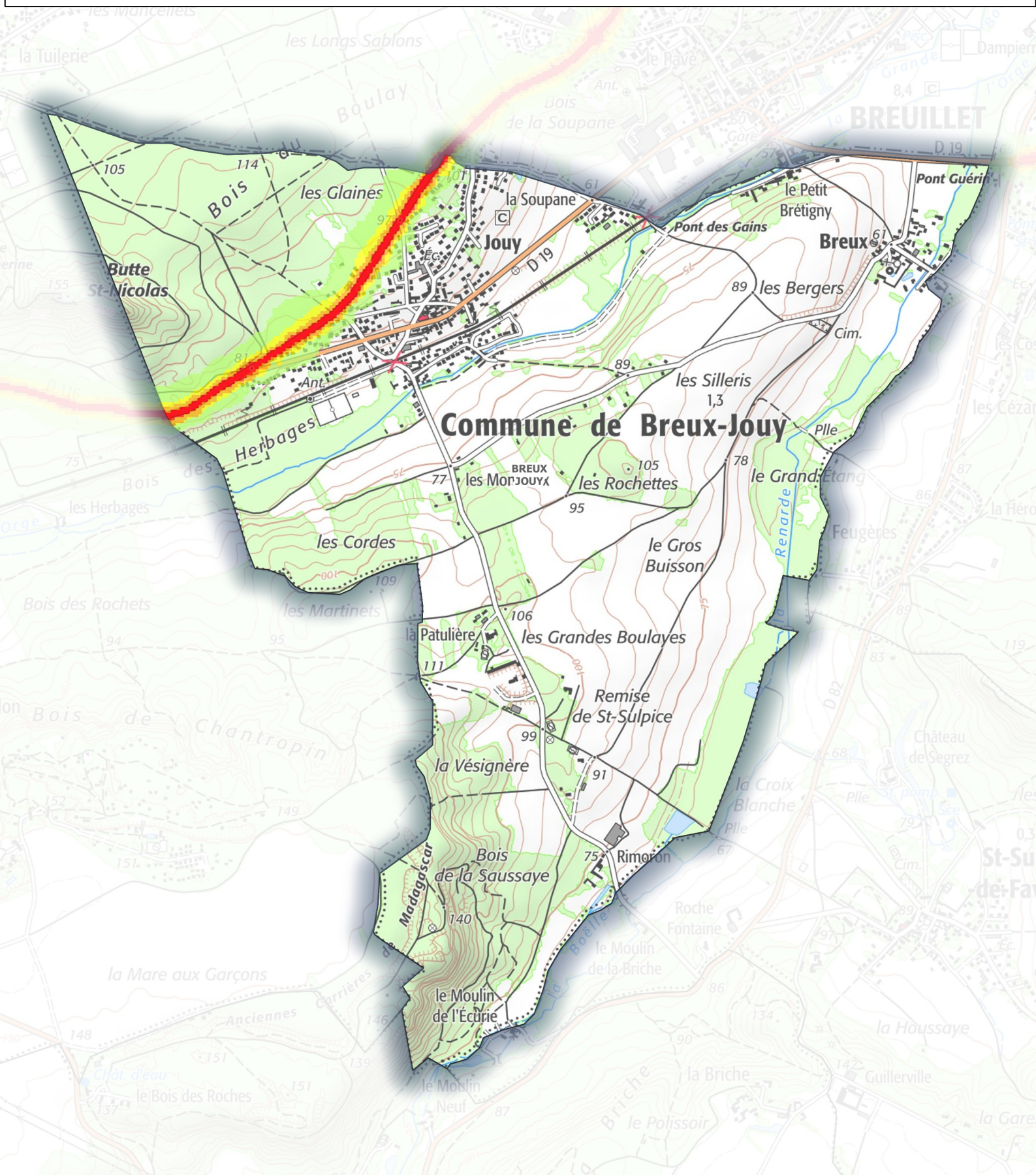
Zones exposées au bruit en dB (A)	
	[50-55]
	[55-60]
	[60-65]
	[65-70]
	>70



Carte de type A (Ln)

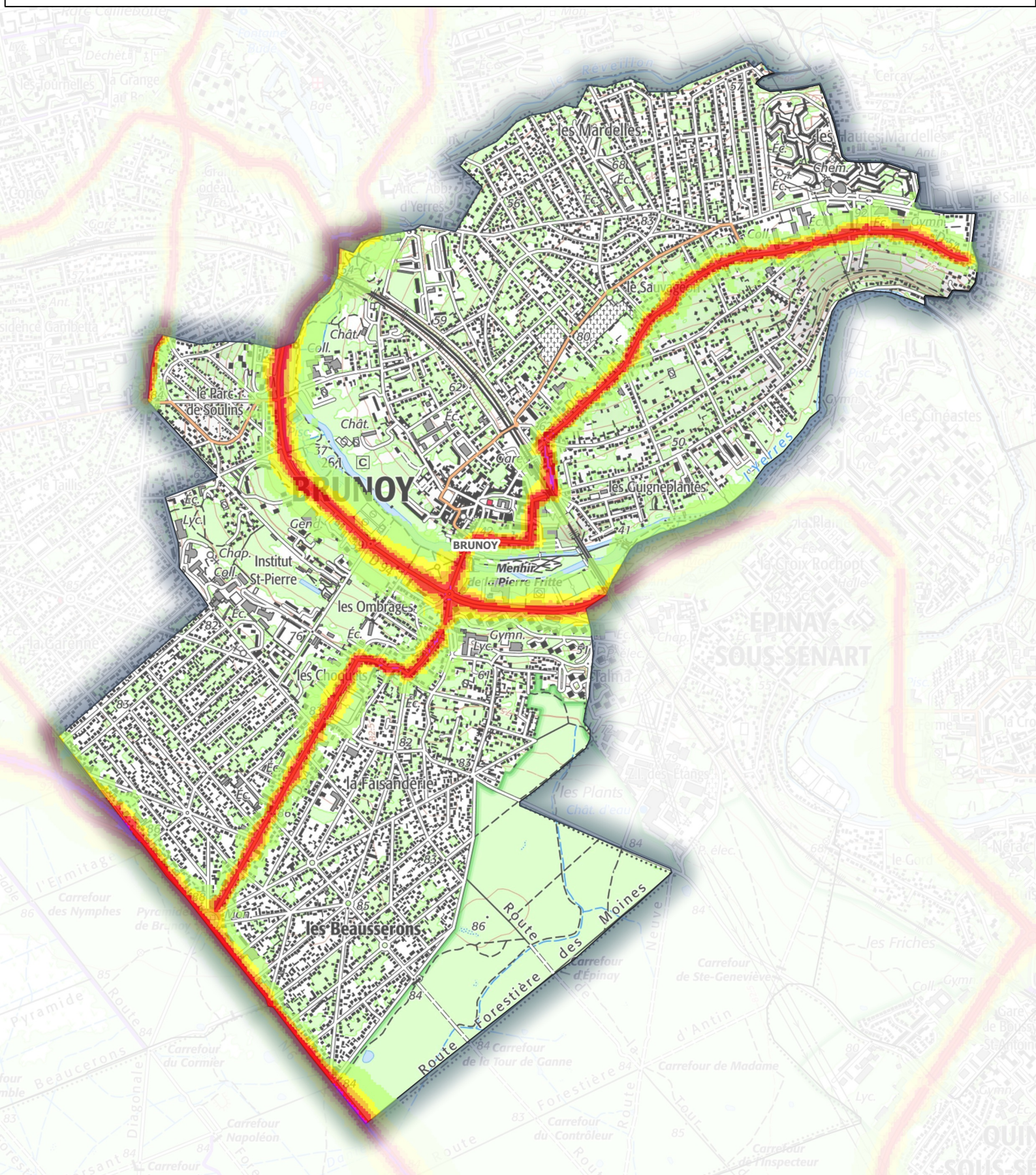
Infrastructures routières du réseau national (non-concédé), départemental et communal dont le trafic est supérieur à 3 millions de véhicules par an

Estimation sur la période nocturne



Carte de type A (Ln)

Infrastructures routières du réseau national (non-concédé), départemental et communal dont le trafic est supérieur à 3 millions de véhicules par an Estimation sur la période nocturne



Réalisé le 10/2/2023
Par : DDT91/STP/BCT/SIG
Source : © IGN BD CARTO/CEREMA
Classement : 17_Nuisances
Tous droits de reproduction réservés

**Zones exposées au
bruit en dB (A)**

- [50-55]
- [55-60]
- [60-65]
- [65-70]
- >70

0 0.4 0.8 km

