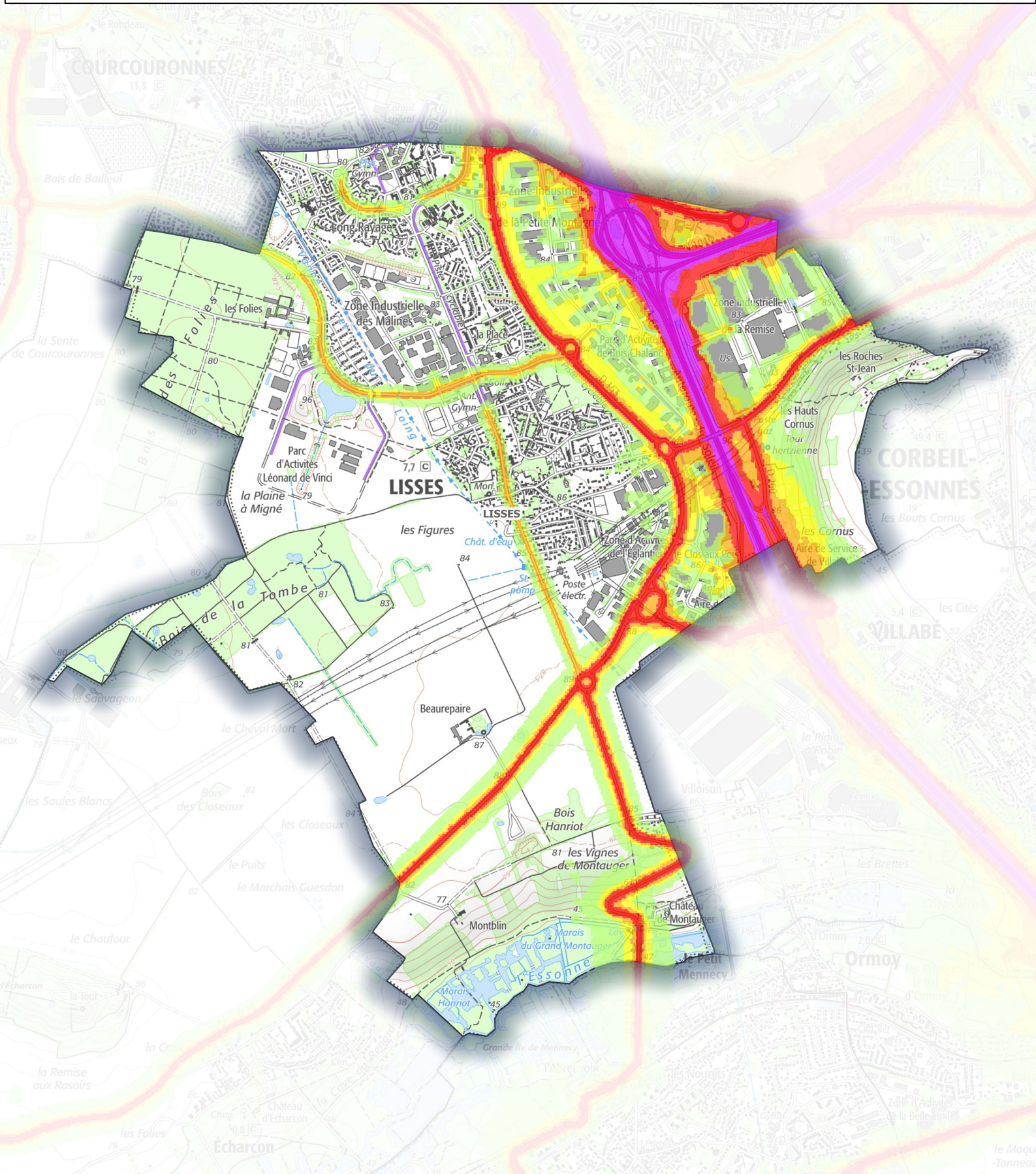


# Carte de type A (Ln)

## Infrastructures routières du réseau national (non-concédé), départemental et communal dont le trafic est supérieur à 3 millions de véhicules par an

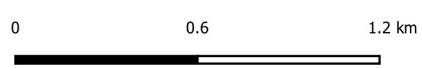
### Estimation sur la période nocturne



Réalisé le 10/2/2023  
 Par : DDT91/STP/BCT/SIG  
 Source : © IGN BD CARTO/CEREMA  
 Classement : 17\_Nuisances  
 Tous droits de reproduction réservés

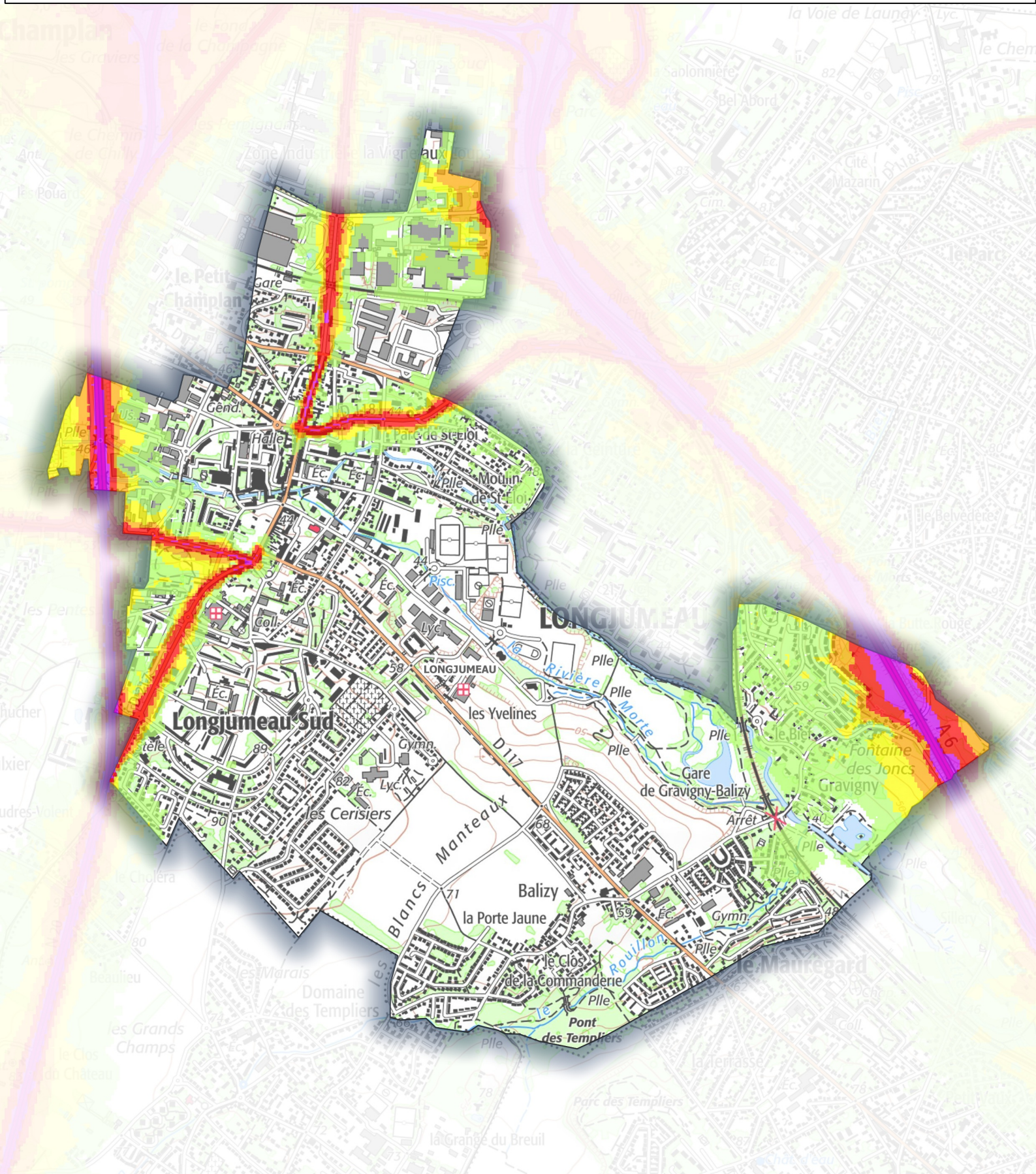
**Zones exposées au bruit en dB (A)**

[Green]	[50-55]
[Yellow]	[55-60]
[Orange]	[60-65]
[Red]	[65-70]
[Purple]	[>70]

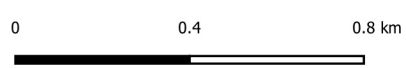


# Carte de type A (Ln)

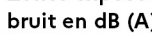




## Infrastructures routières du réseau national (non-concédé), départemental et communal dont le trafic est supérieur à 3 millions de véhicules par an Estimation sur la période nocturne



Réalisé le 10/2/2023  
Par : DDT91/STP/BCT/SIG  
Source : © IGN BD CARTO/CEREMA  
Classement : 17\_Nuisances  
Tous droits de reproduction réservés



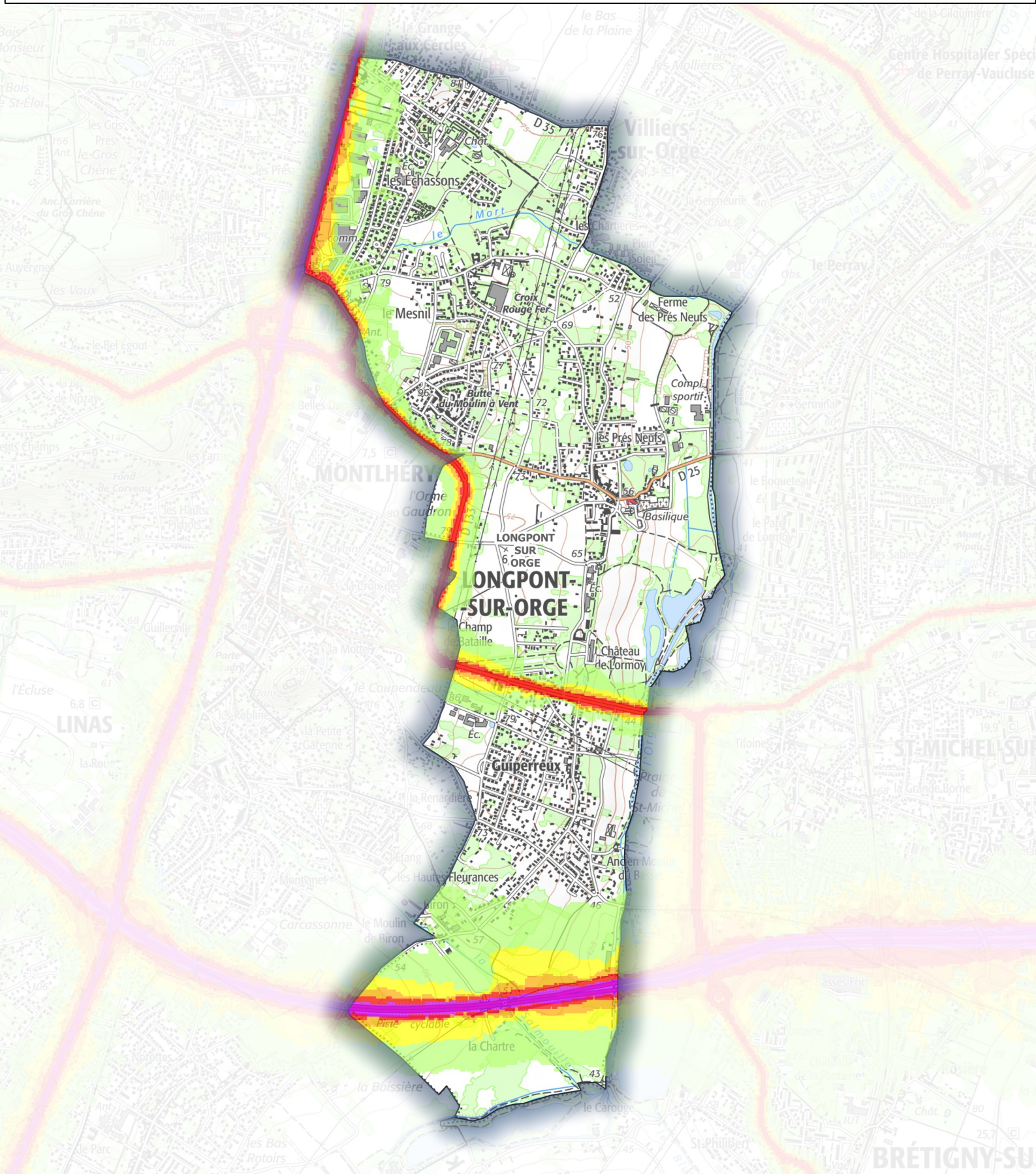
**Zones exposées au  
bruit en dB (A)**

	[50-55]
	[55-60]
	[60-65]
	[65-70]
	>70

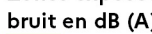




# Carte de type A (Ln)

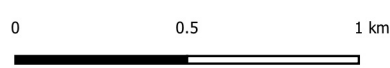
## Infrastructures routières du réseau national (non-concédé), départemental et communal dont le trafic est supérieur à 3 millions de véhicules par an

### Estimation sur la période nocturne



Réalisé le 10/2/2023  
Par : DDT91/STP/BCT/SIG  
Source : © IGN BD CARTO/CEREMA  
Classement : 17\_Nuisances  
Tous droits de reproduction réservés

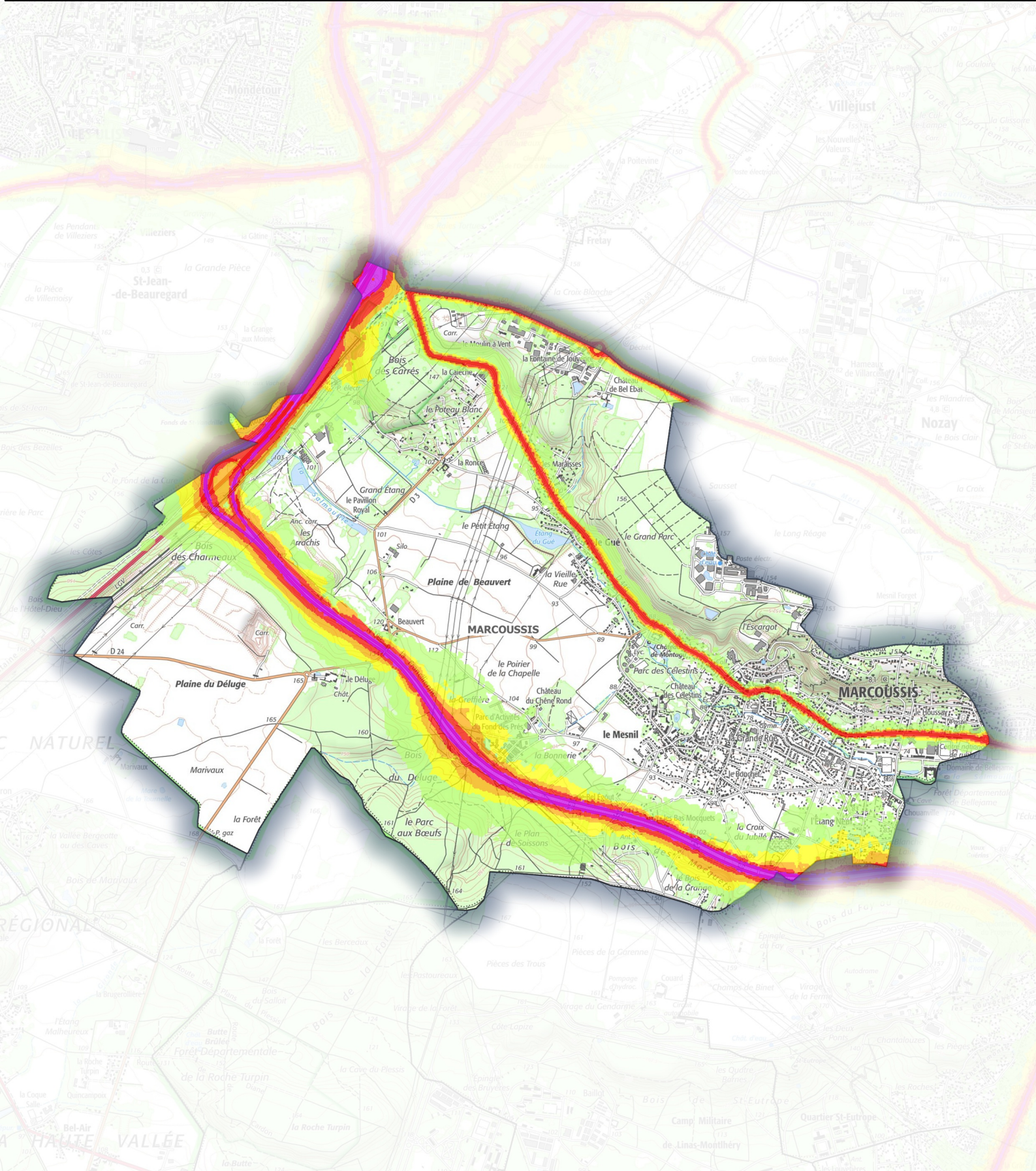
Zones exposées au bruit en dB (A)	
	[50-55]
	[55-60]
	[60-65]
	[65-70]
	>70



# Carte de type A (Ln)

## Infrastructures routières du réseau national (non-concédé), départemental et communal dont le trafic est supérieur à 3 millions de véhicules par an

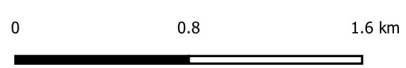
### Estimation sur la période nocturne



Réalisé le 10/2/2023  
 Par : DDT91/STP/BCT/SIG  
 Source : © IGN BD CARTO/CEREMA  
 Classement : 17\_Nuisances  
 Tous droits de reproduction réservés

**Zones exposées au bruit en dB (A)**

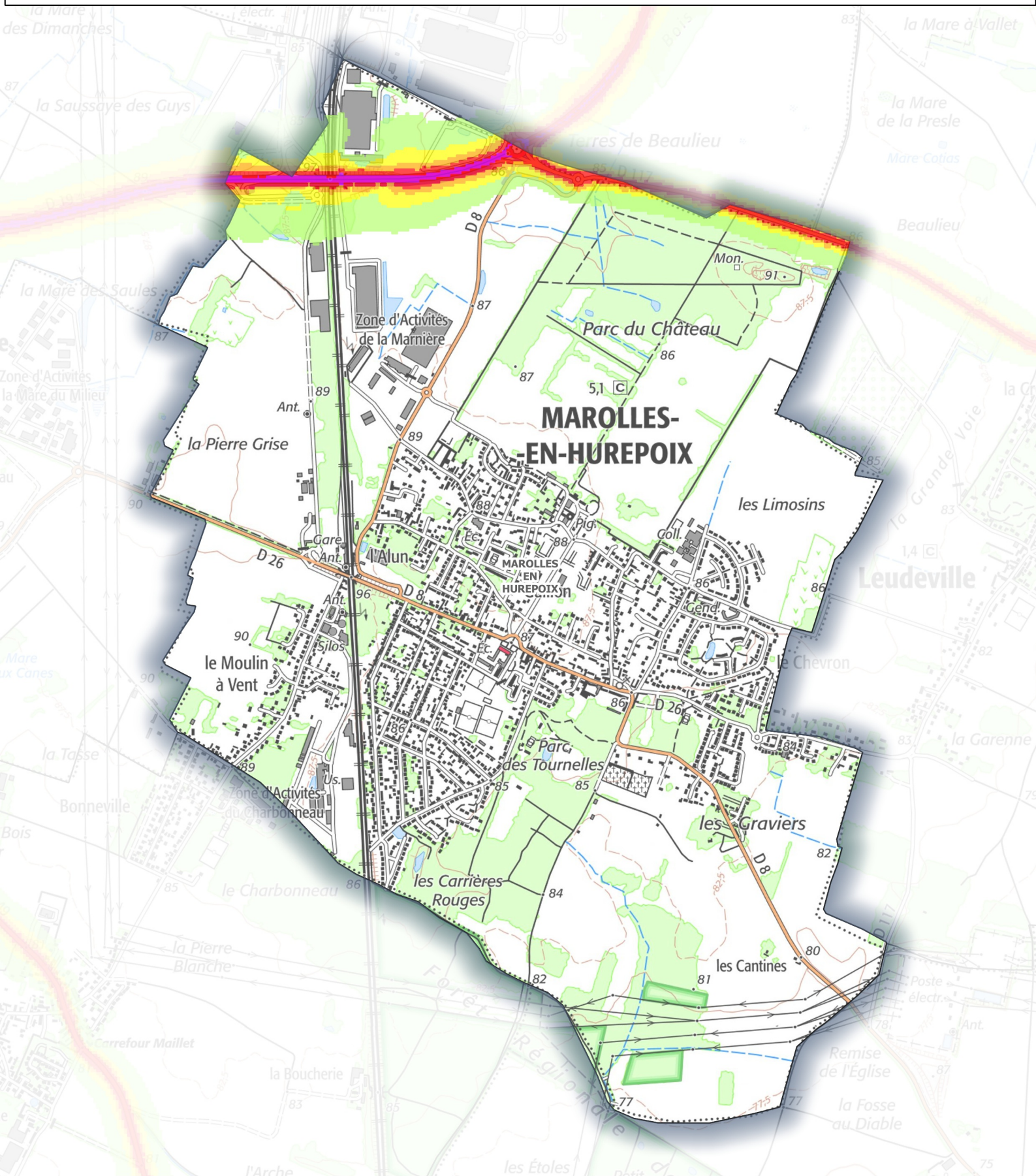
<span style="color: green;">■</span>	[50-55]
<span style="color: yellow;">■</span>	[55-60]
<span style="color: orange;">■</span>	[60-65]
<span style="color: red;">■</span>	[65-70]
<span style="color: purple;">■</span>	>70



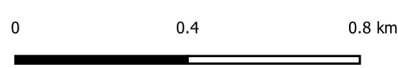
# Carte de type A (Ln)

## Infrastructures routières du réseau national (non-concédé), départemental et communal dont le trafic est supérieur à 3 millions de véhicules par an

### Estimation sur la période nocturne



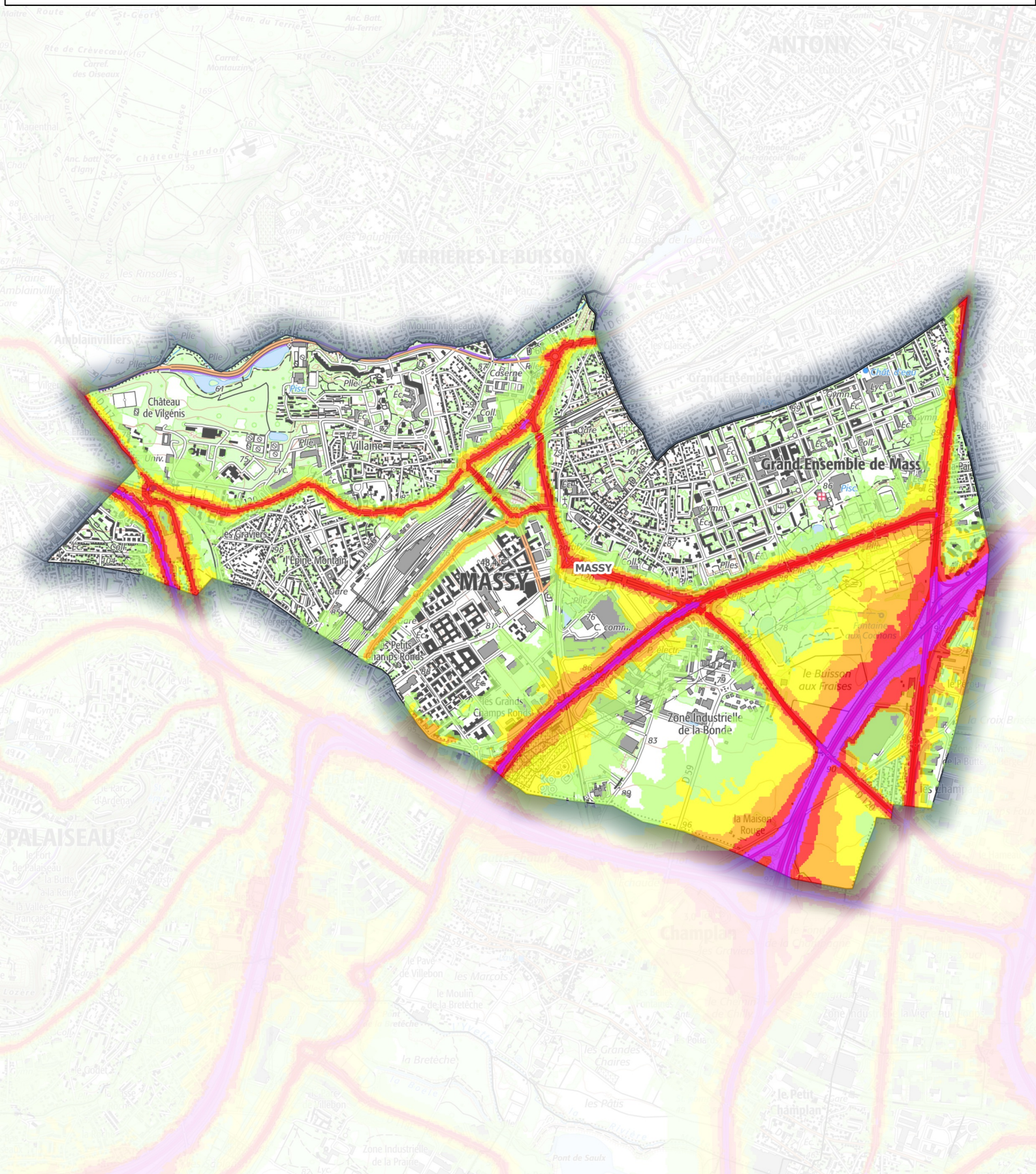
Réalisé le 10/2/2023  
Par : DDT91/STP/BCT/SIG  
Source : © IGN BD CARTO/CEREMA  
Classement : 17\_Nuisances  
Tous droits de reproduction réservés



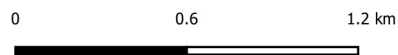
Zones exposées au bruit en dB (A)	
[Light Green]	[50-55]
[Yellow]	[55-60]
[Orange]	[60-65]
[Red]	[65-70]
[Purple]	>70

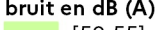
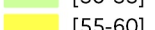
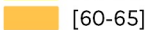
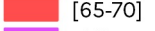
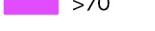
# Carte de type A (Ln)

## Infrastructures routières du réseau national (non-concédé), départemental et communal dont le trafic est supérieur à 3 millions de véhicules par an Estimation sur la période nocturne



Réalisé le 10/2/2023  
Par : DDT91/STP/BC/SIG  
Source : © IGN BD CARTO/CEREMA  
Classement : 17\_Nuisances  
Tous droits de reproduction réservés

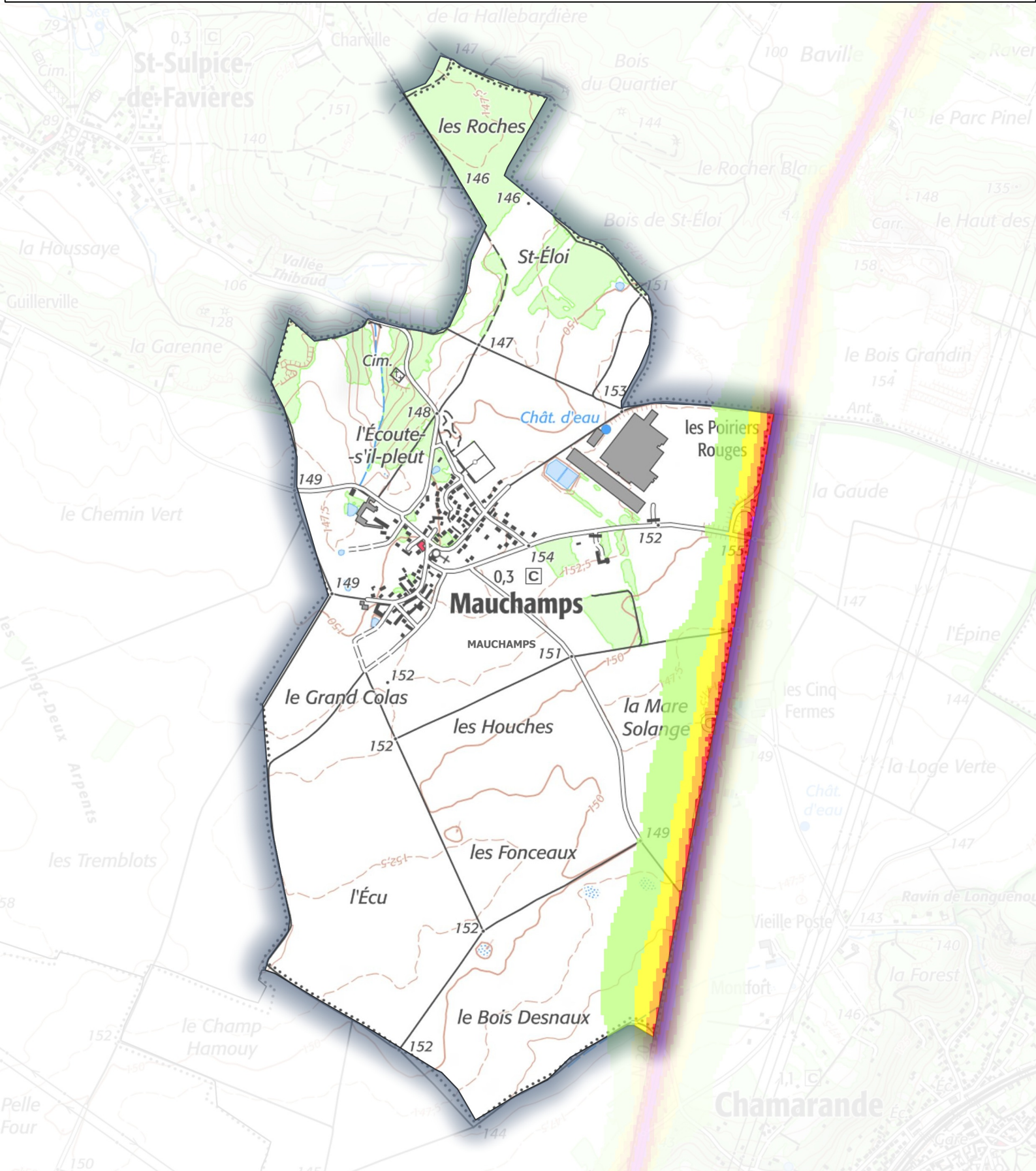


Zones exposées au bruit en dB (A)	
	[50-55]
	[55-60]
	[60-65]
	[65-70]
	>70

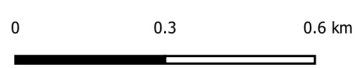
# Carte de type A (Ln)

## Infrastructures routières du réseau national (non-concédé), départemental et communal dont le trafic est supérieur à 3 millions de véhicules par an

### Estimation sur la période nocturne



Réalisé le 10/2/2023  
 Par : DDT91/STP/BCT/SIG  
 Source : © IGN BD CARTO/CEREMA  
 Classement : 17\_Nuisances  
 Tous droits de reproduction réservés



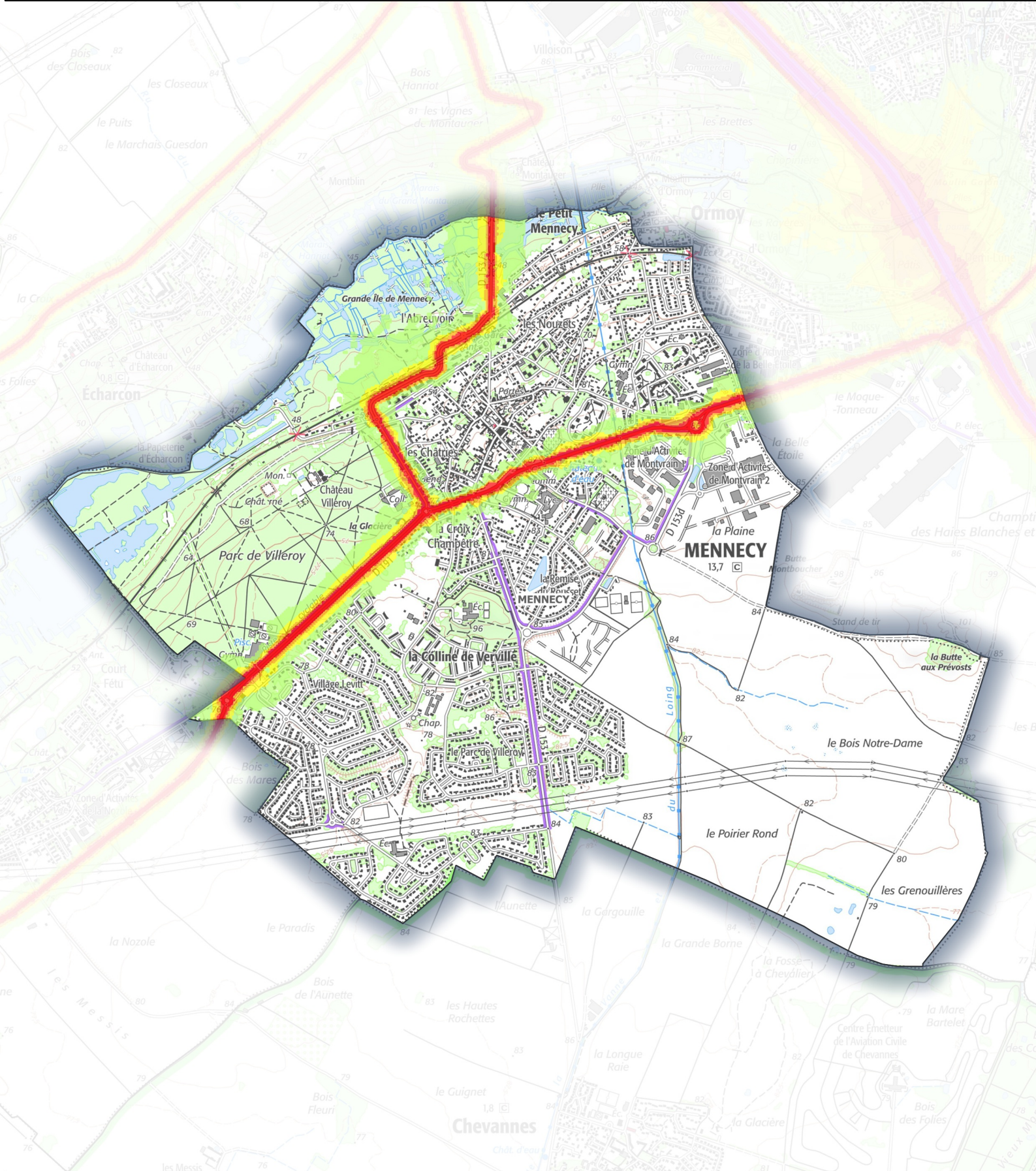
**Zones exposées au bruit en dB (A)**

[50-55]
[55-60]
[60-65]
[65-70]
>70

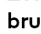
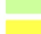



# Carte de type A (Ln)

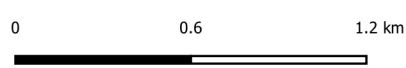
## Infrastructures routières du réseau national (non-concédé), départemental et communal dont le trafic est supérieur à 3 millions de véhicules par an

### Estimation sur la période nocturne



Réalisé le 10/2/2023  
Par : DDT91/STP/BCT/SIG  
Source : © IGN BD CARTO/CEREMA  
Classement : 17\_Nuisances  
Tous droits de reproduction réservés

Zones exposées au bruit en dB (A)	
	[50-55]
	[55-60]
	[60-65]
	[65-70]
	>70

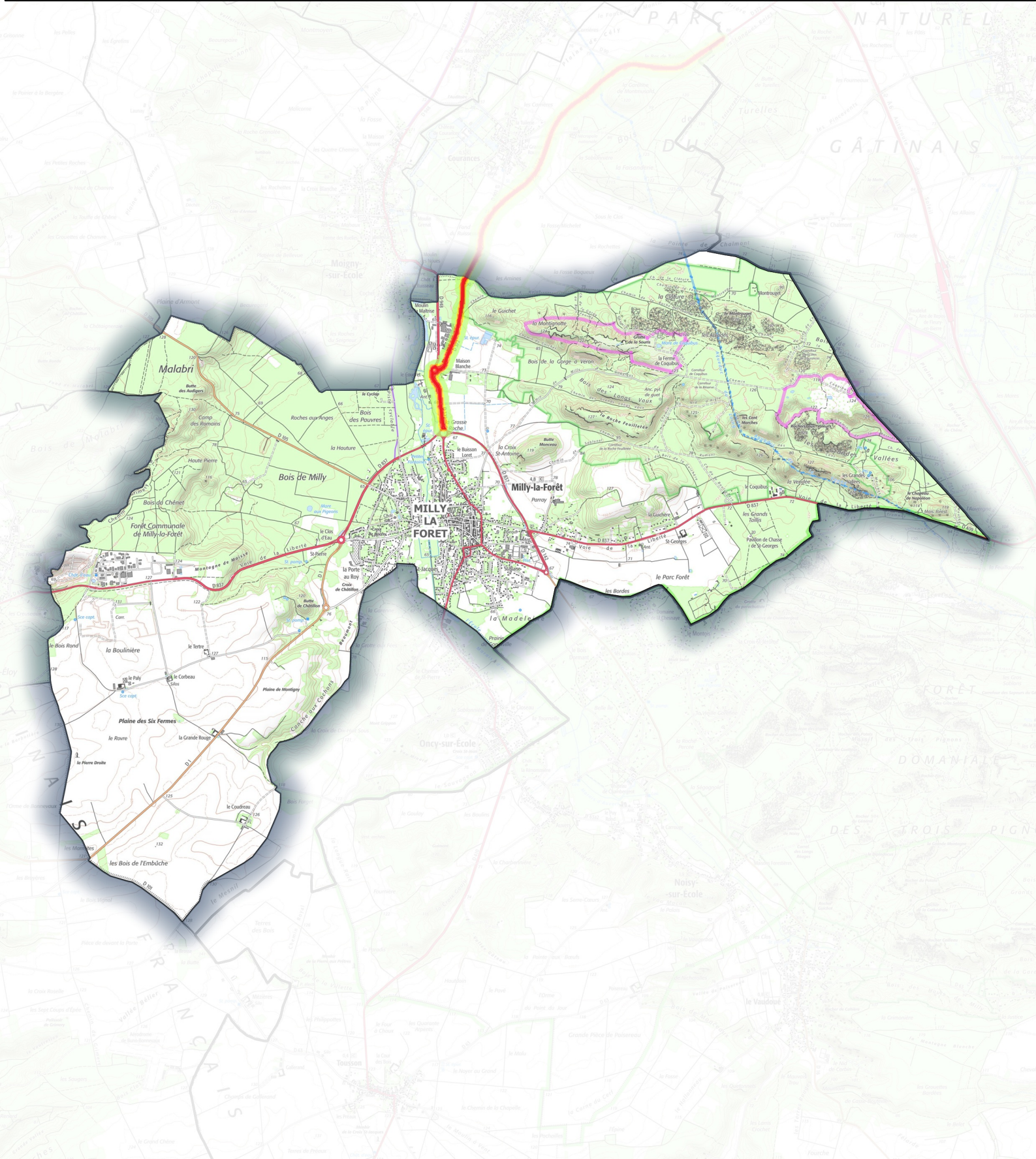




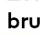
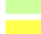



# Carte de type A (Ln)

## Infrastructures routières du réseau national (non-concédé), départemental et communal dont le trafic est supérieur à 3 millions de véhicules par an

### Estimation sur la période nocturne



Réalisé le 10/2/2023  
Par : DDT91/STP/BCT/SIG  
Source : © IGN BD CARTO/CEREMA  
Classement : 17\_Nuisances  
Tous droits de reproduction réservés

Zones exposées au bruit en dB (A)	
	[50-55]
	[55-60]
	[60-65]
	[65-70]
	>70

