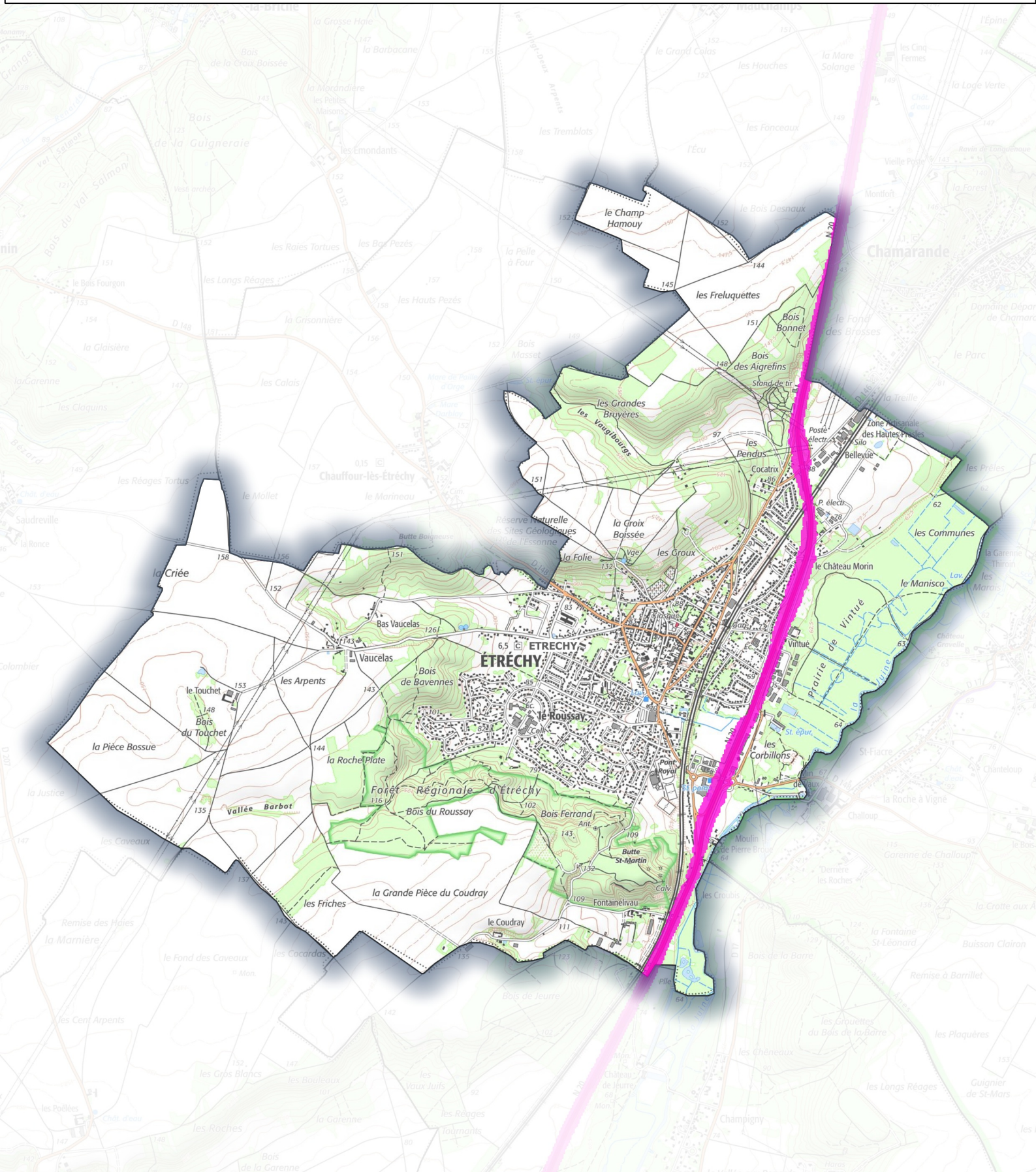



# Carte de type C (Ln)

## Infrastructures autoroutières (non-concédées) dont le trafic est supérieur à 3 millions de véhicules par an

### Estimation de bruit sur la période nocturne - Dépassement des valeurs



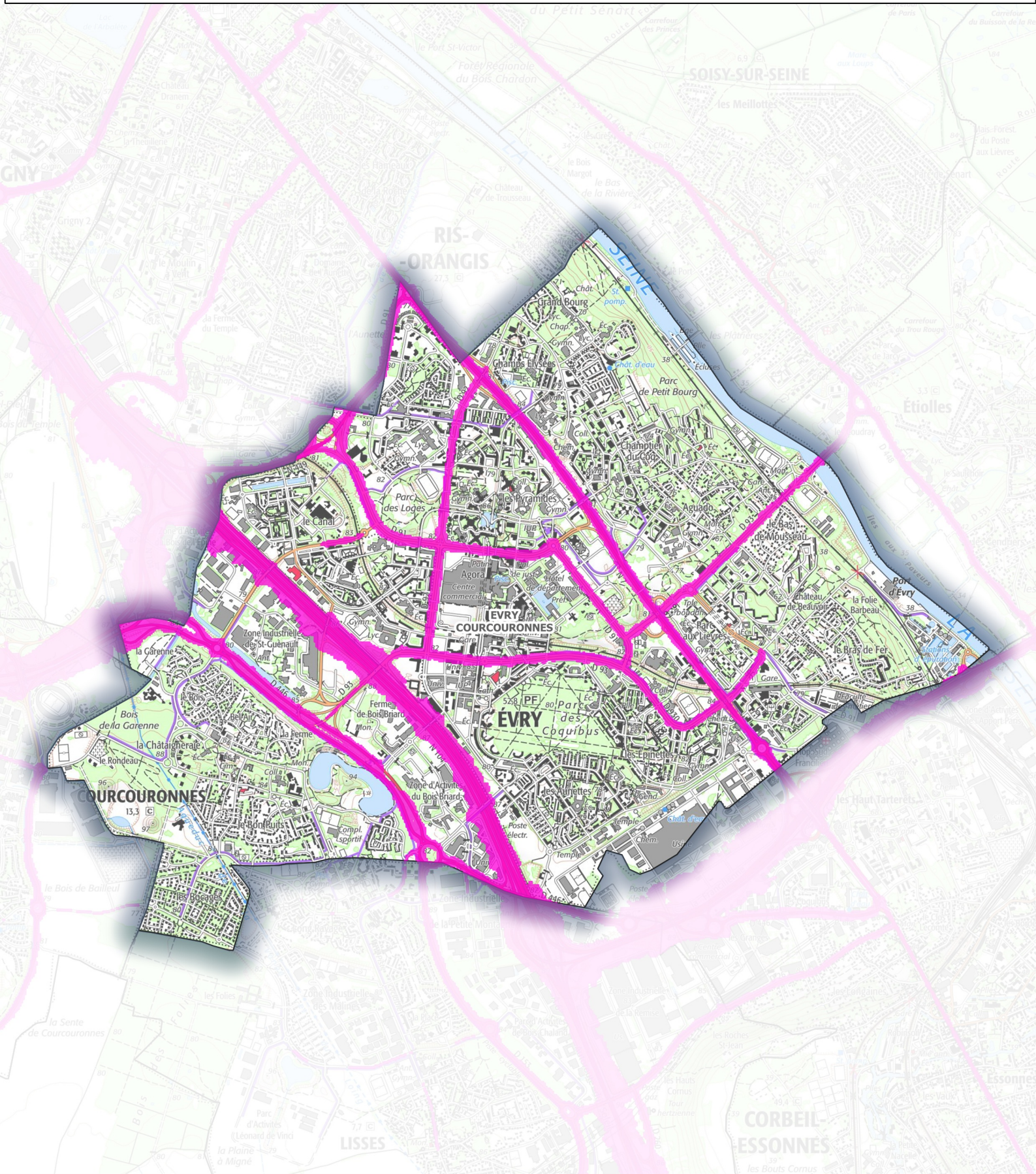
Réalisé le 9/2/2023  
Par : DDT91/STP/BCT/SIG  
Source : © IGN BD CARTO/CEREMA  
Classement : 17\_Nuisances  
Tous droits de reproduction réservés

**Zones exposées au  
bruit en dB (A)**  
 >62


0 0.7 1.4 km

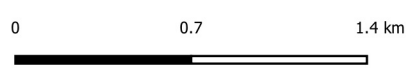


# Carte de type C (Ln) Infrastructures autoroutières (non-concédées) dont le trafic est supérieur à 3 millions de véhicules par an Estimation de bruit sur la période nocturne - Dépassement des valeurs

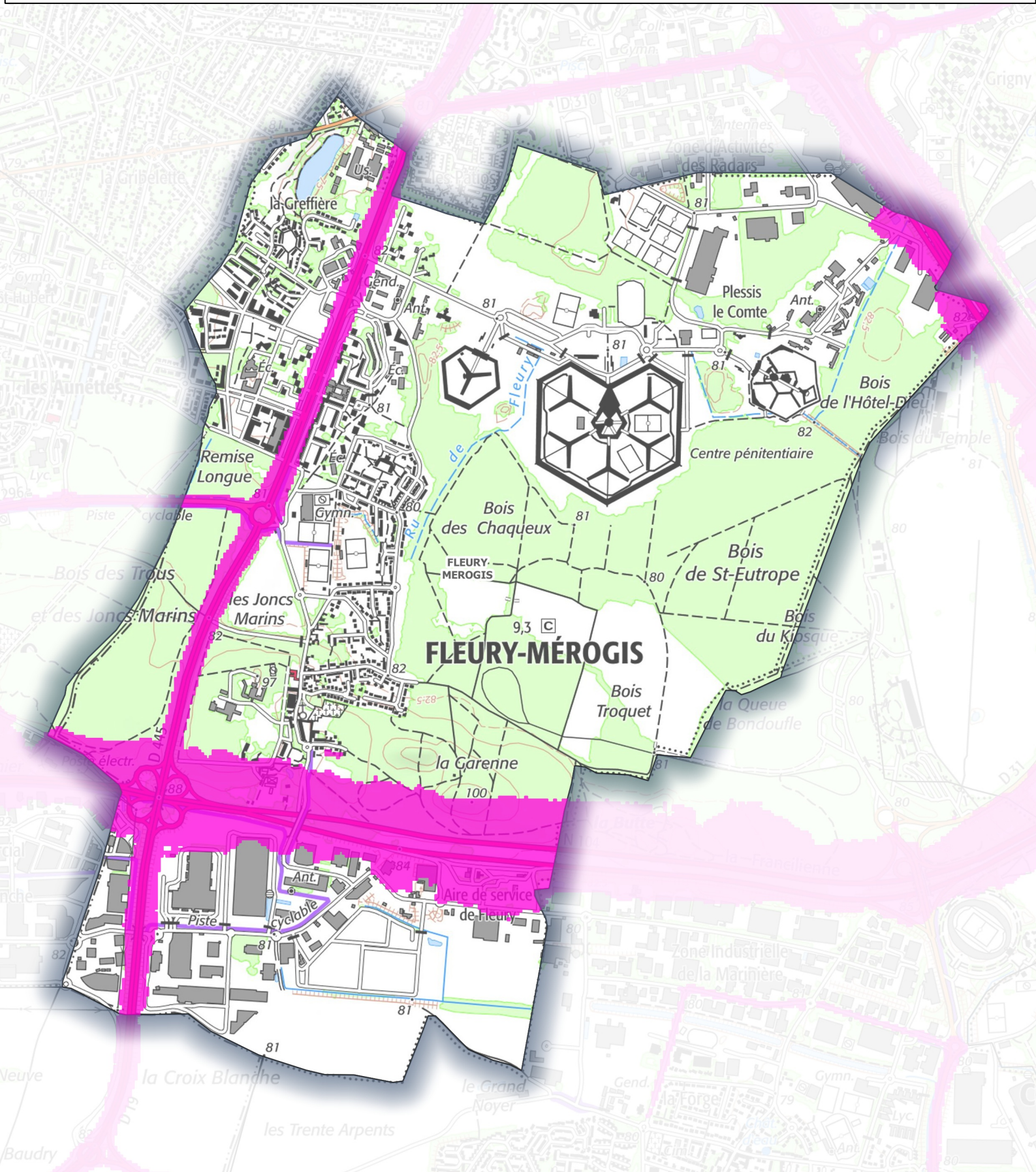


Réalisé le 9/2/2023  
Par : DDT91/STP/BCT/SIG  
Source : © IGN BD CARTO/CEREMA  
Classement : 17\_Nuisances  
Tous droits de reproduction réservés

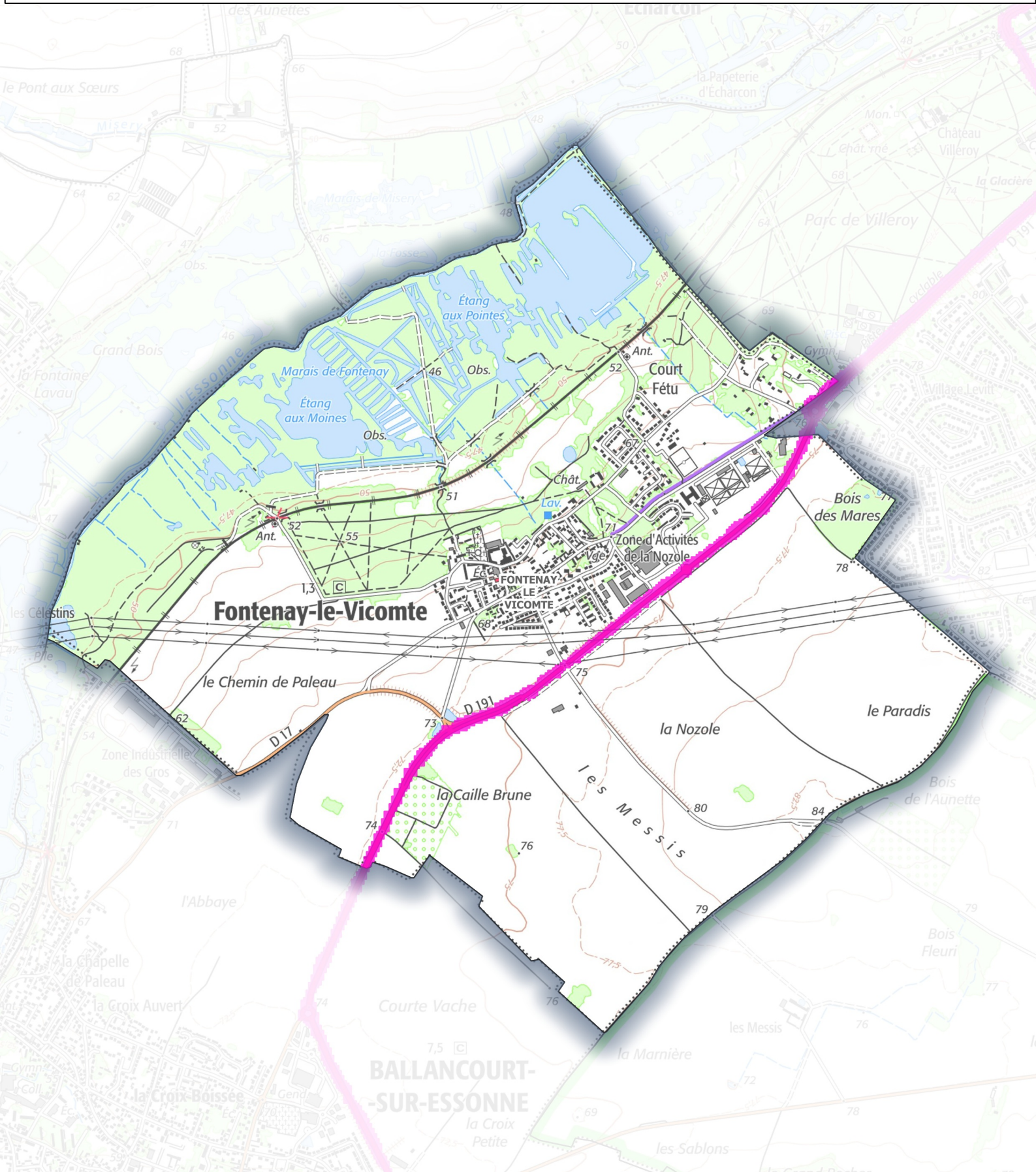
**Zones exposées au  
bruit en dB (A)**  
 >62



**Carte de type C (Ln)**  
**Infrastructures autoroutières (non-concédées) dont le  
trafic est supérieur à 3 millions de véhicules par an**  
**Estimation de bruit sur la période nocturne - Dépassement des valeurs**



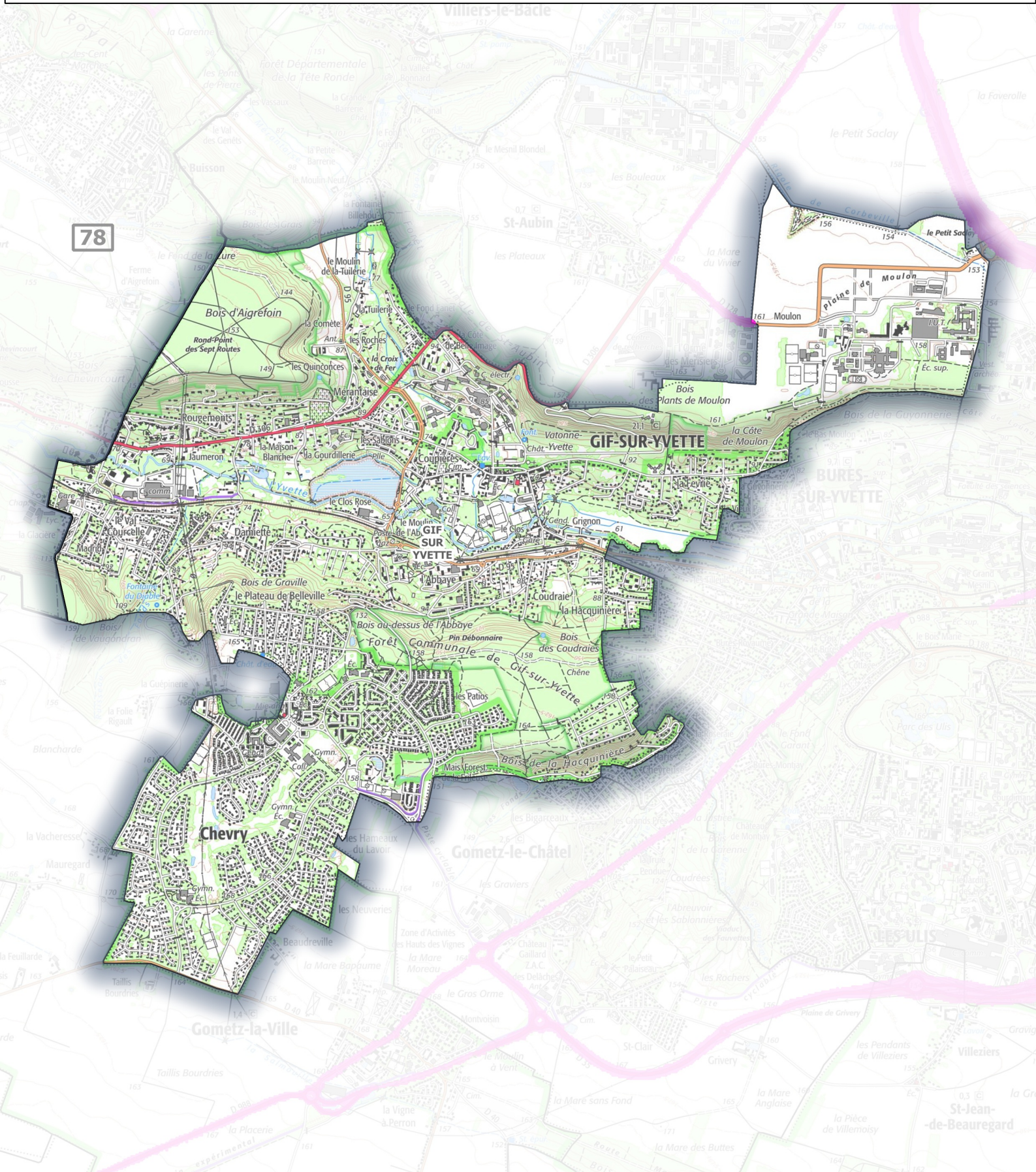
**Carte de type C (Ln)**  
**Infrastructures autoroutières (non-concédées) dont le  
trafic est supérieur à 3 millions de véhicules par an**  
**Estimation de bruit sur la période nocturne - Dépassement des valeurs**



# Carte de type C (Ln)

## Infrastructures autoroutières (non-concédées) dont le trafic est supérieur à 3 millions de véhicules par an

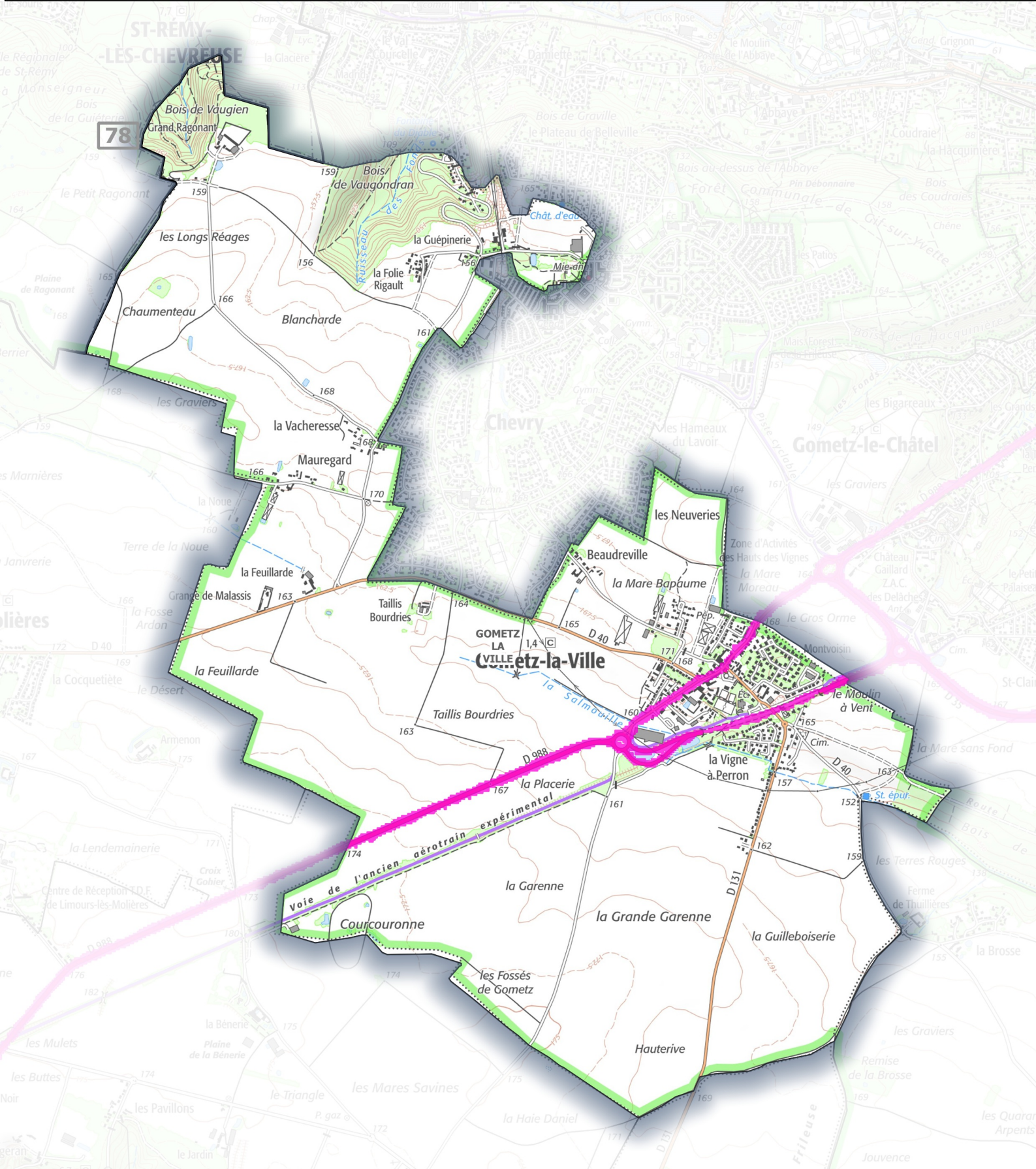
### Estimation de bruit sur la période nocturne - Dépassement des valeurs




# Carte de type C (Ln)

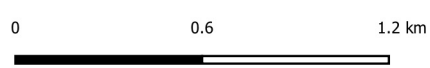
## Infrastructures autoroutières (non-concédées) dont le trafic est supérieur à 3 millions de véhicules par an

### Estimation de bruit sur la période nocturne - Dépassement des valeurs



Réalisé le 9/2/2023  
Par : DDT91/STP/BCT/SIG  
Source : © IGN BD CARTO/CEREMA  
Classement : 17\_Nuisances  
Tous droits de reproduction réservés

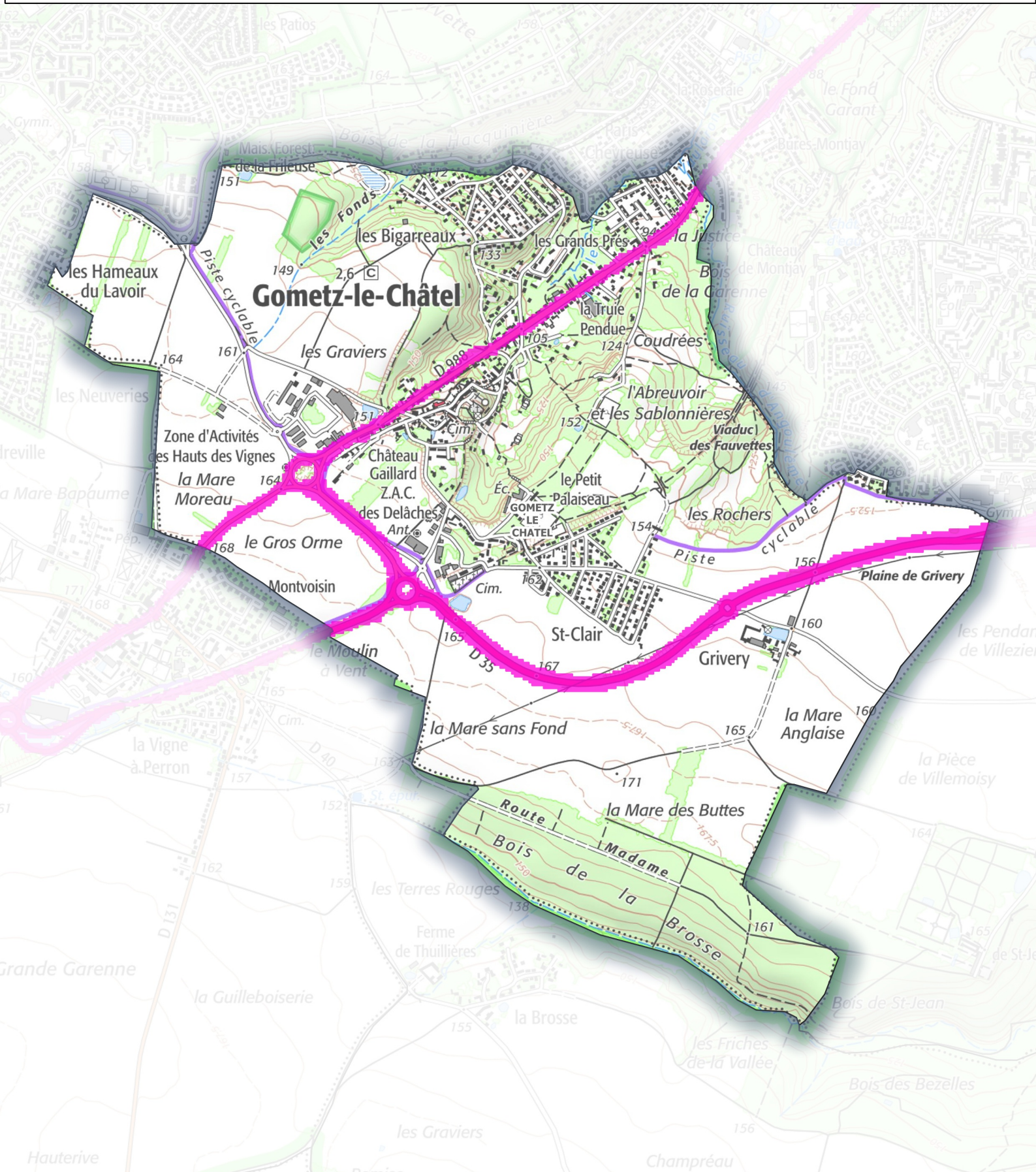
**Zones exposées au  
bruit en dB (A)**  
 >62



# Carte de type C (Ln)

## Infrastructures autoroutières (non-concédées) dont le trafic est supérieur à 3 millions de véhicules par an

### Estimation de bruit sur la période nocturne - Dépassement des valeurs



**Carte de type C (Ln)**  
**Infrastructures autoroutières (non-concédées) dont le  
trafic est supérieur à 3 millions de véhicules par an**  
**Estimation de bruit sur la période nocturne - Dépassement des valeurs**





