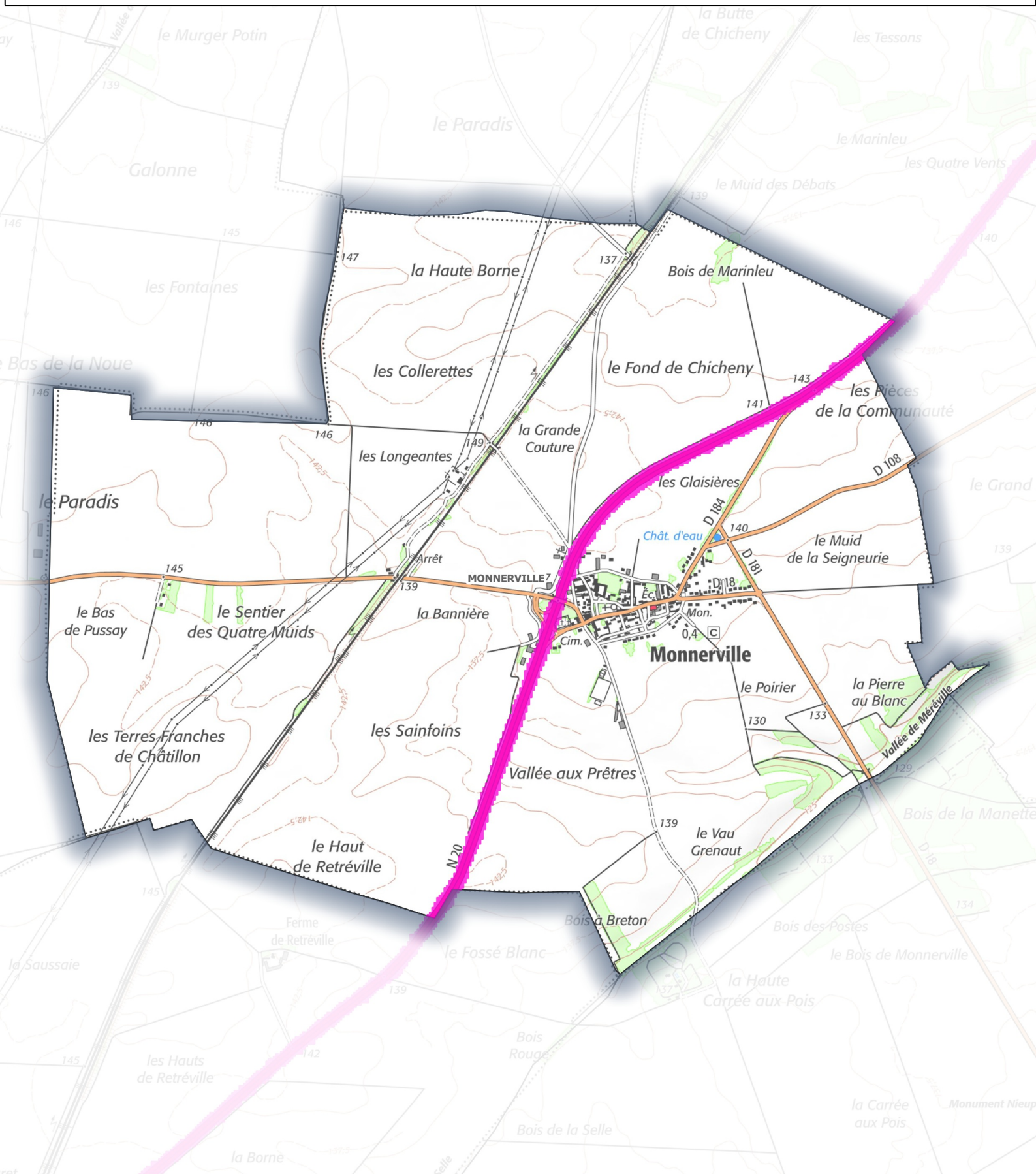



Carte de type C (Ln)
**Infrastructures autoroutières (non-concédées) dont le
trafic est supérieur à 3 millions de véhicules par an**
Estimation de bruit sur la période nocturne - Dépassement des valeurs



Réalisé le 9/2/2023
Par : DDT91/STP/BCT/SIG
Source : © IGN BD CARTO/CEREMA
Classement : 17_Nuisances
Tous droits de reproduction réservés

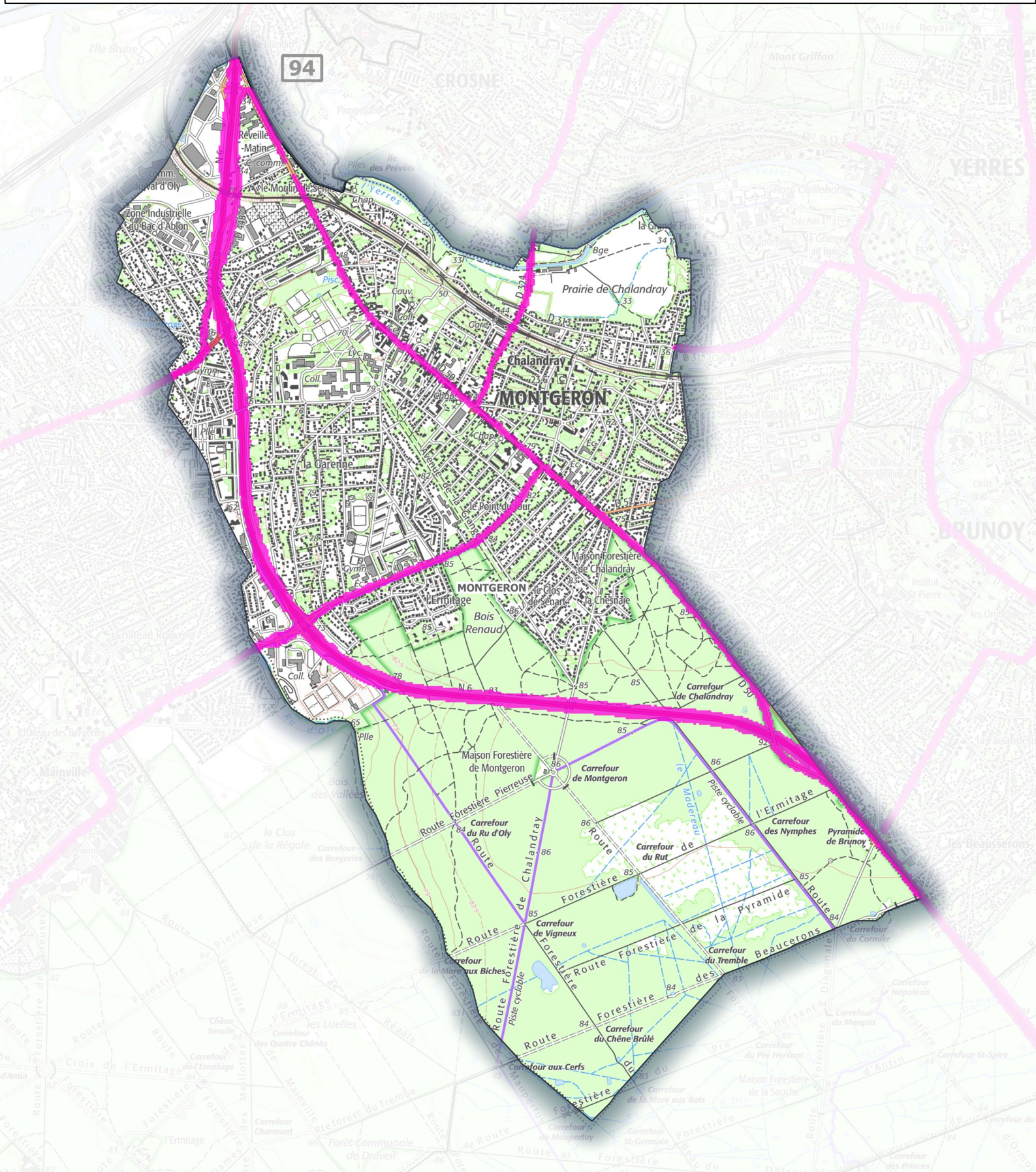
**Zones exposées au
bruit en dB (A)**
 >62

0 0.5 1 km


Carte de type C (Ln)

Infrastructures autoroutières (non-concédées) dont le trafic est supérieur à 3 millions de véhicules par an

Estimation de bruit sur la période nocturne - Dépassement des valeurs



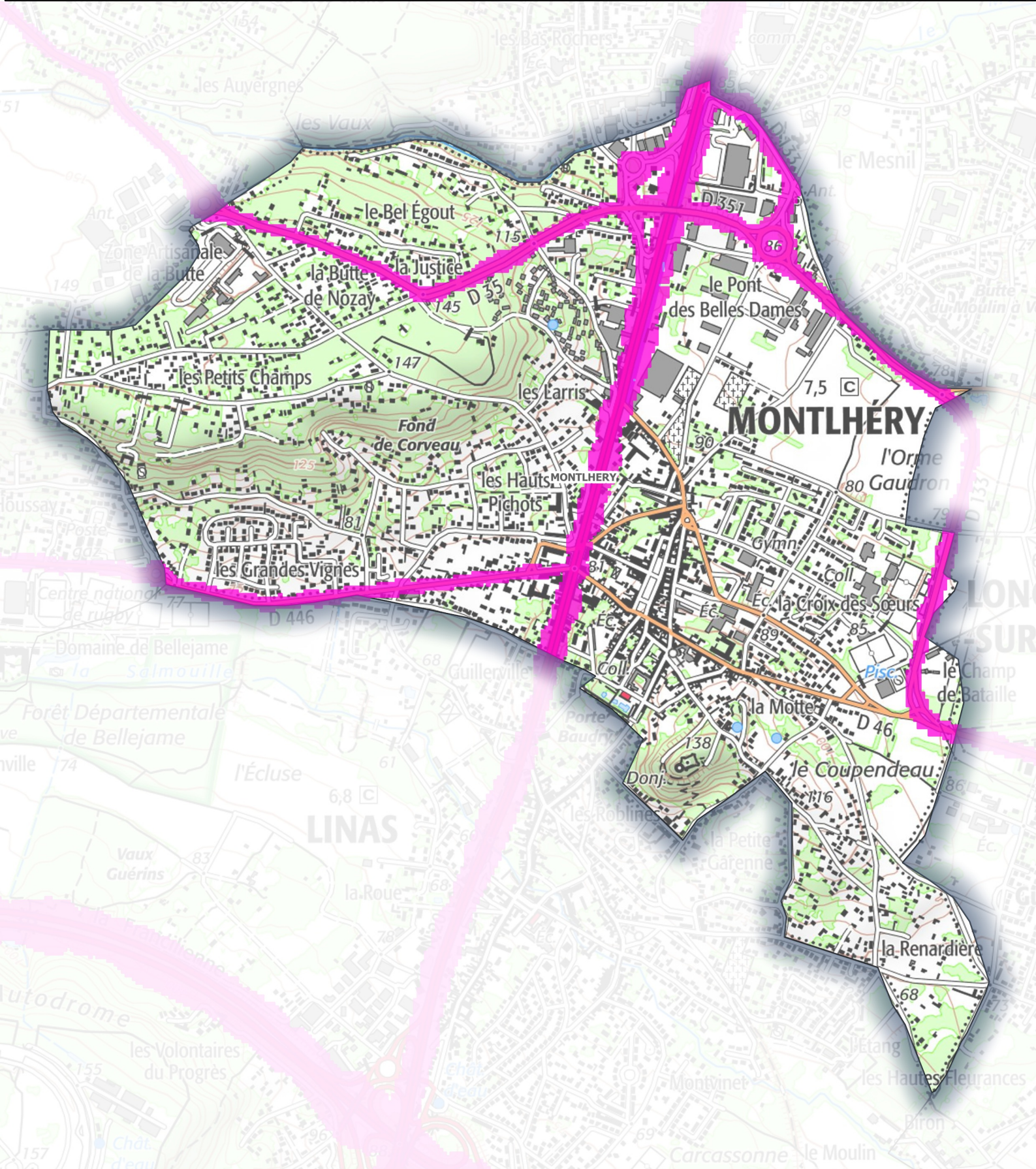
Réalisé le 9/2/2023
Par : DDT91/STP/BCT/SIG
Source : © IGN BD CARTO/CEREMA
Classement : 17_Nuisances
Tous droits de reproduction réservés

**Zones exposées au
bruit en dB (A)**
 >62


0 0.6 1.2 km




Carte de type C (Ln)
**Infrastructures autoroutières (non-concédées) dont le
trafic est supérieur à 3 millions de véhicules par an**
Estimation de bruit sur la période nocturne - Dépassement des valeurs



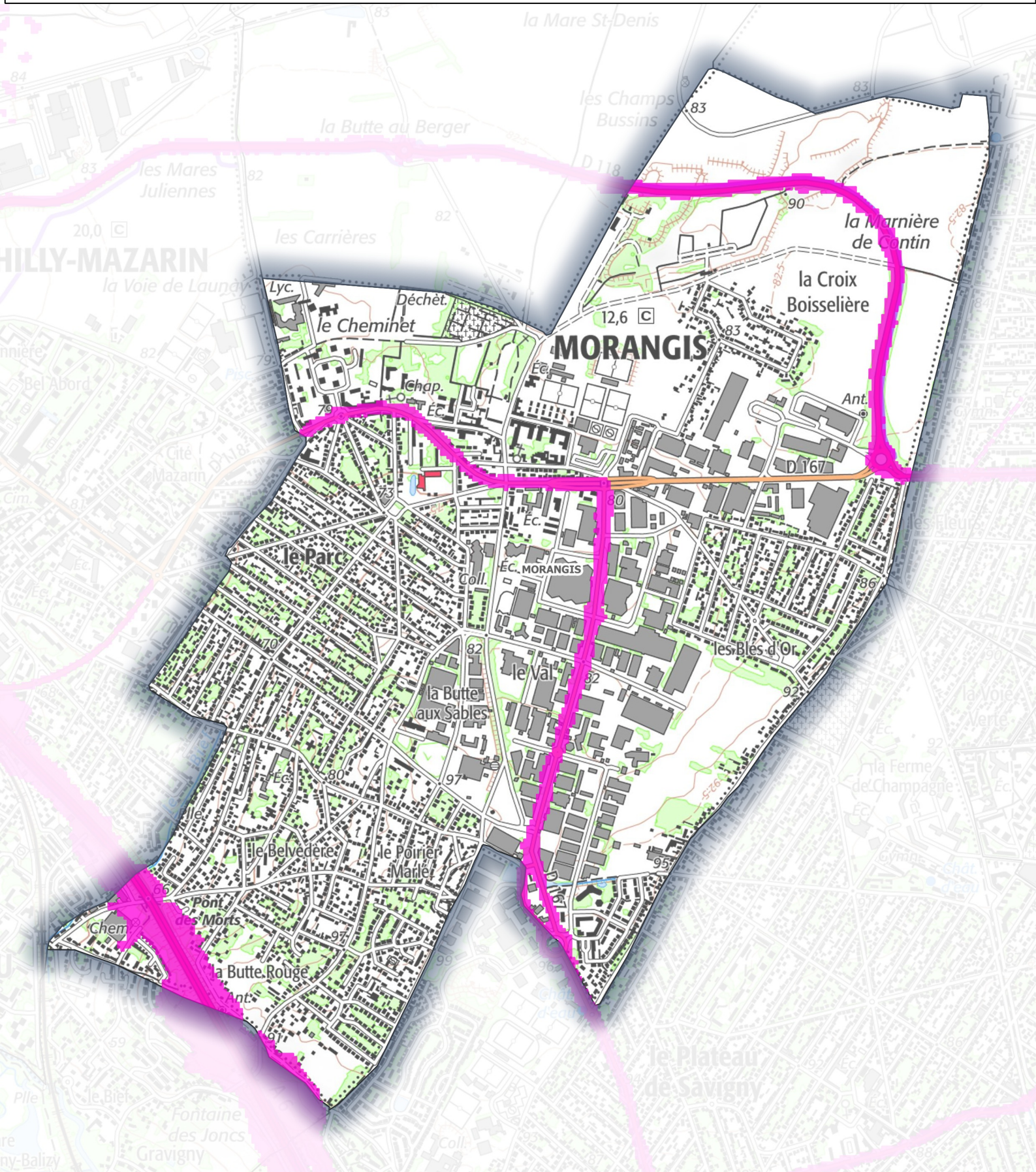
Réalisé le 9/2/2023
Par : DDT91/STP/BCT/SIG
Source : © IGN BD CARTO/CEREMA
Classement : 17_Nuisances
Tous droits de reproduction réservés

**Zones exposées au
bruit en dB (A)**
 >62

0 0.3 0.6 km

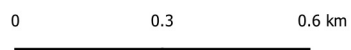


Carte de type C (Ln)
**Infrastructures autoroutières (non-concédées) dont le
trafic est supérieur à 3 millions de véhicules par an**
Estimation de bruit sur la période nocturne - Dépassement des valeurs



Réalisé le 9/2/2023
Par : DDT91/STP/BCT/SIG
Source : © IGN BD CARTO/CEREMA
Classement : 17_Nuisances
Tous droits de reproduction réservés

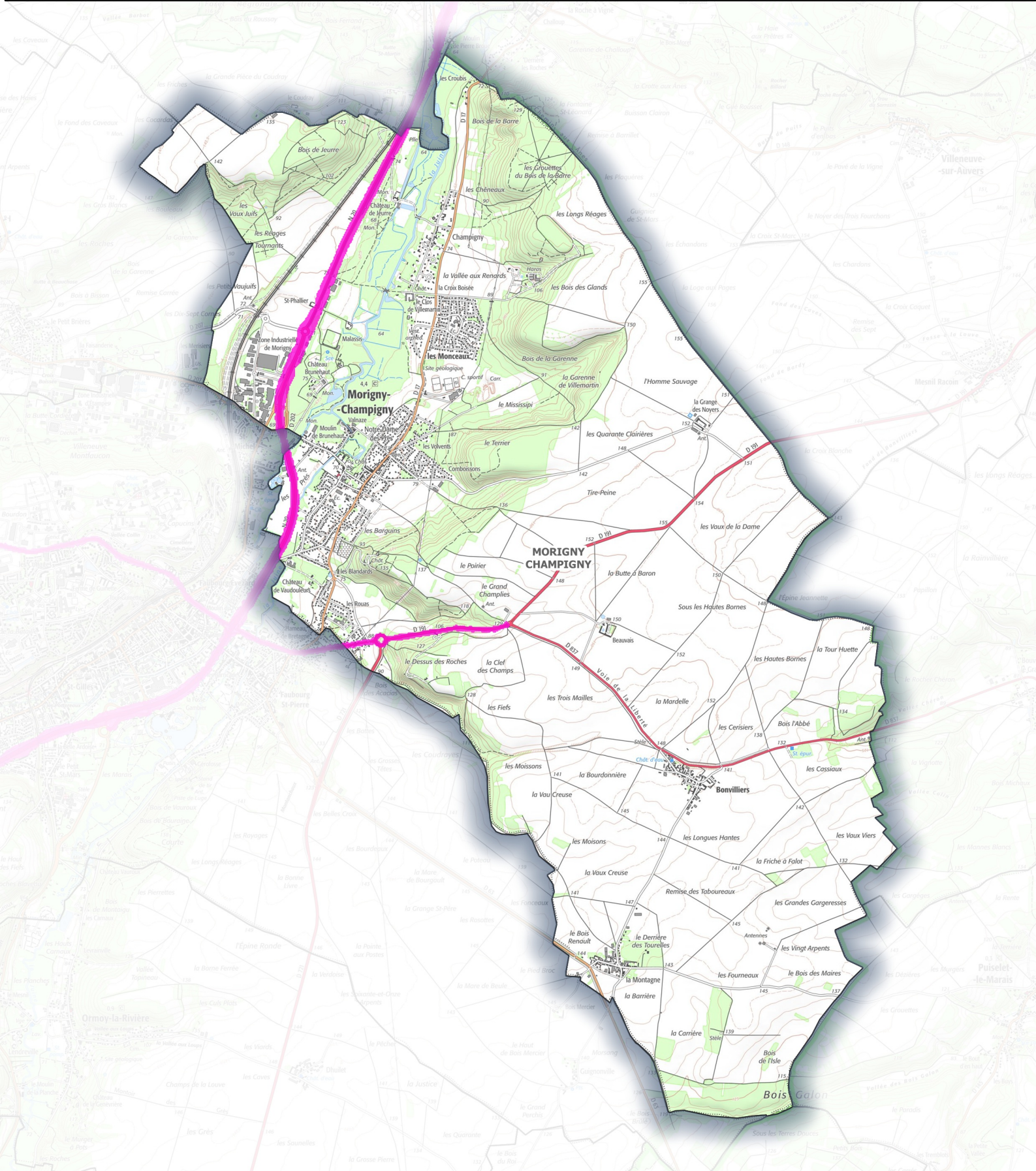
**Zones exposées au
bruit en dB (A)**
■ >62



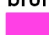
Carte de type C (Ln)

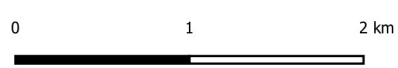
Infrastructures autoroutières (non-concédées) dont le trafic est supérieur à 3 millions de véhicules par an

Estimation de bruit sur la période nocturne - Dépassement des valeurs

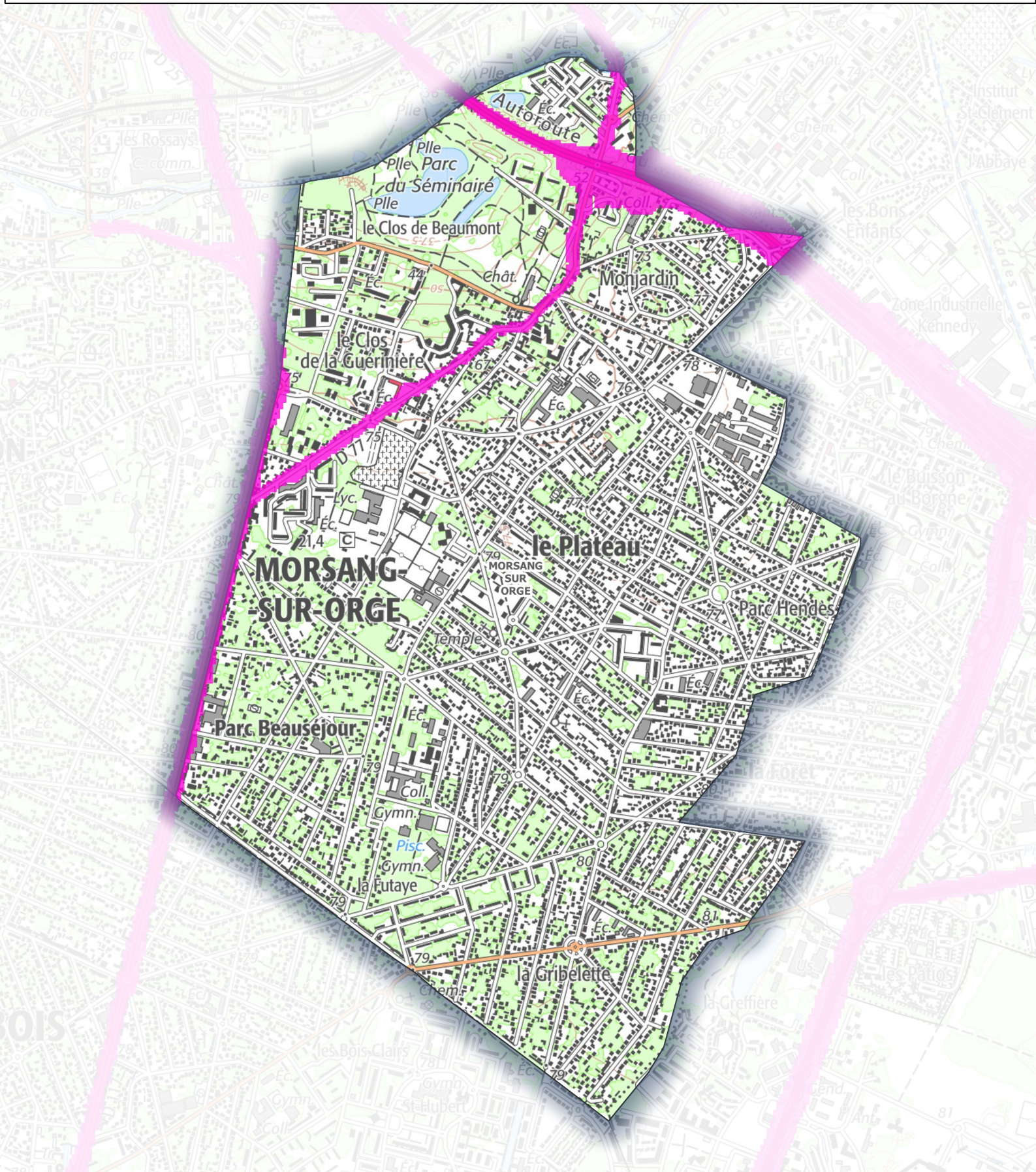


Réalisé le 9/2/2023
Par : DDT91/STP/BCT/SIG
Source : © IGN BD CARTO/CEREMA
Classement : 17_Nuisances
Tous droits de reproduction réservés

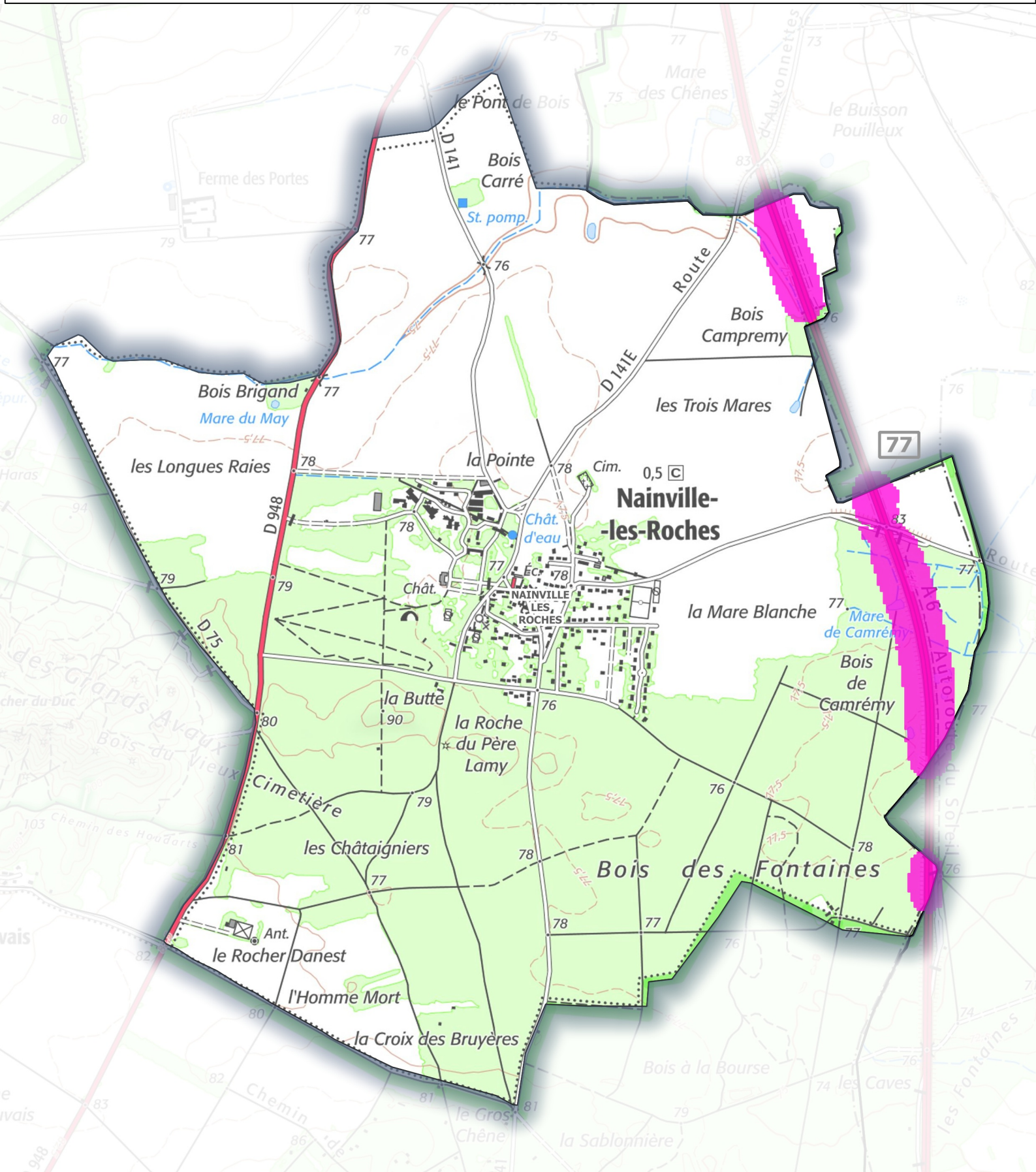
**Zones exposées au
bruit en dB (A)**
 >62




Carte de type C (Ln)
**Infrastructures autoroutières (non-concédées) dont le
trafic est supérieur à 3 millions de véhicules par an**
Estimation de bruit sur la période nocturne - Dépassement des valeurs



Carte de type C (Ln)
**Infrastructures autoroutières (non-concédées) dont le
trafic est supérieur à 3 millions de véhicules par an**
Estimation de bruit sur la période nocturne - Dépassement des valeurs



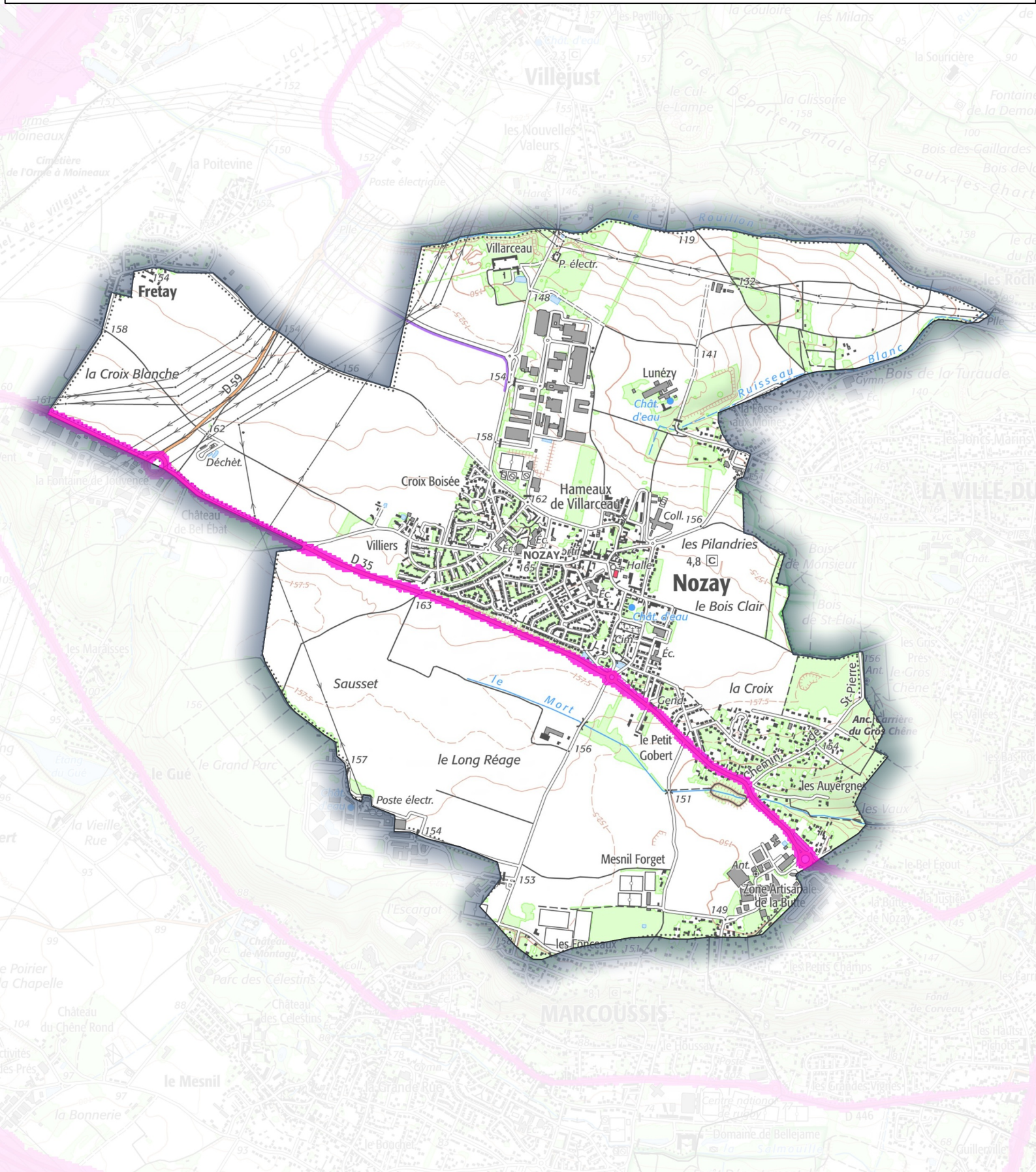
Réalisé le 9/2/2023
Par : DDT91/STP/BCT/SIG
Source : © IGN BD CARTO/CEREMA
Classement : 17_Nuisances
Tous droits de reproduction réservés

**Zones exposées au
bruit en dB (A)**
 >62


0 0.4 0.8 km

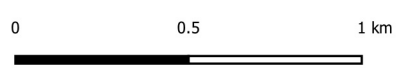


Carte de type C (Ln) Infrastructures autoroutières (non-concédées) dont le trafic est supérieur à 3 millions de véhicules par an Estimation de bruit sur la période nocturne - Dépassement des valeurs

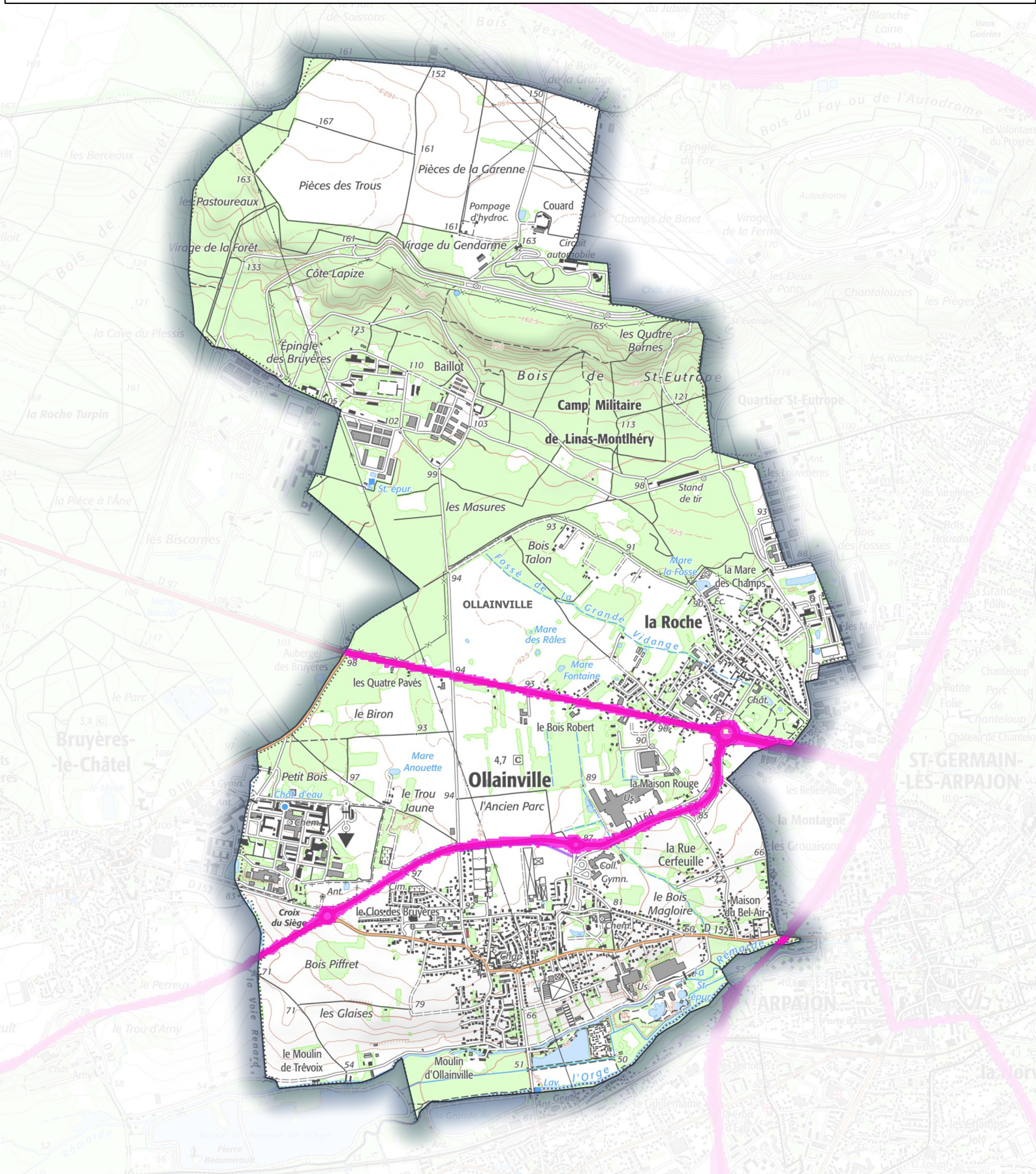


Réalisé le 9/2/2023
Par : DDT91/STP/BCT/SIG
Source : © IGN BD CARTO/CEREMA
Classement : 17_Nuisances
Tous droits de reproduction réservés


**Zones exposées au
bruit en dB (A)**
 >62



Carte de type C (Ln) Infrastructures autoroutières (non-concédées) dont le trafic est supérieur à 3 millions de véhicules par an Estimation de bruit sur la période nocturne - Dépassement des valeurs



Réalisé le 9/2/2023
Par : DDT91/STP/BCT/SIG
Source : © IGN BD CARTO/CEREMA
Classement : 17_Nuisances
Tous droits de reproduction réservés

**Zones exposées au
bruit en dB (A)**
 >62

