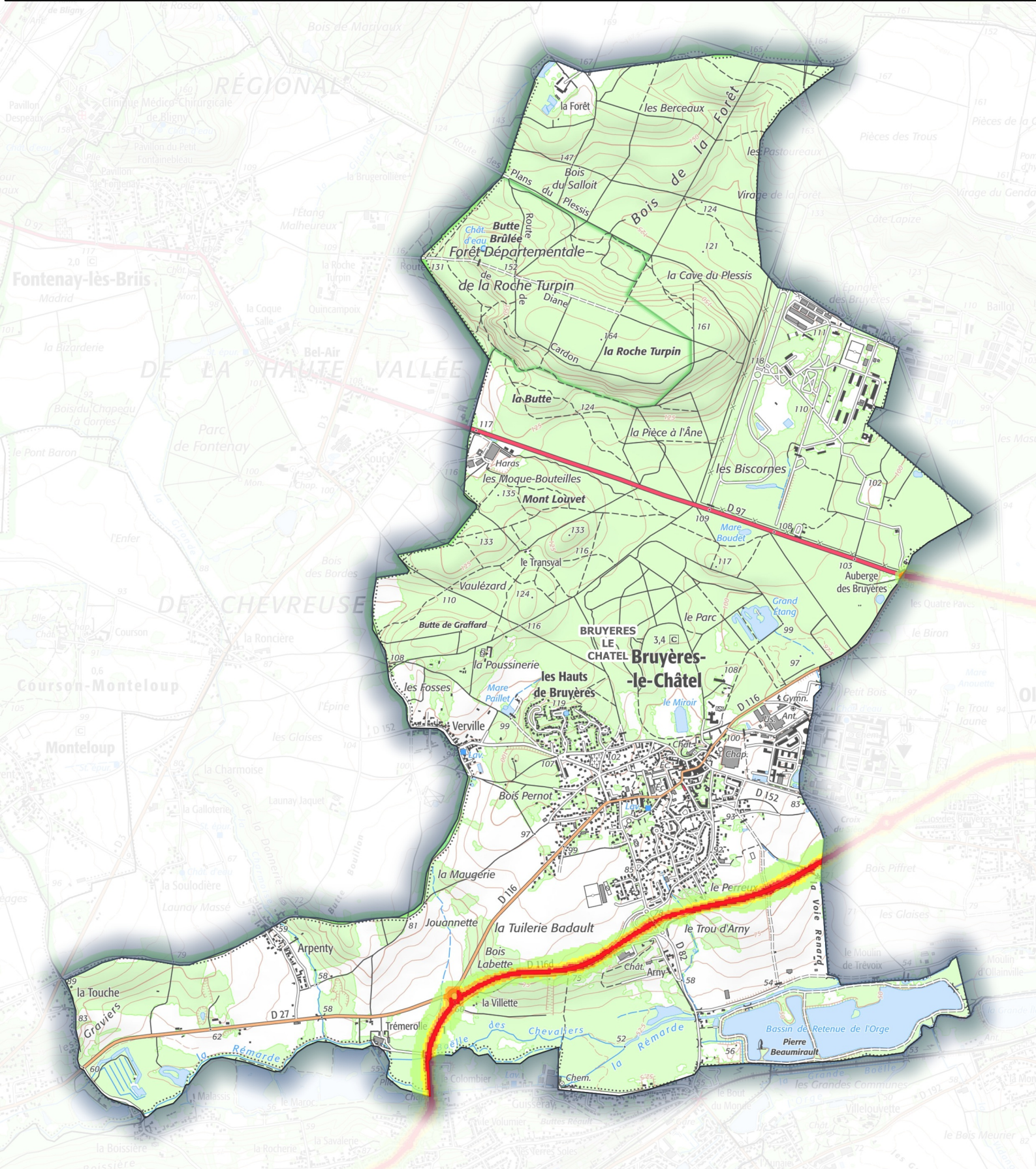


Carte de type A (Ln)

Infrastructures routières du réseau national (non-concédé), départemental et communal dont le trafic est supérieur à 3 millions de véhicules par an


Estimation sur la période nocturne



Réalisé le 10/2/2023
 Par : DDT91/STP/BCT/SIG
 Source : © IGN BD CARTO/CEREMA
 Classement : 17_Nuisances
 Tous droits de reproduction réservés

Zones exposées au bruit en dB (A)

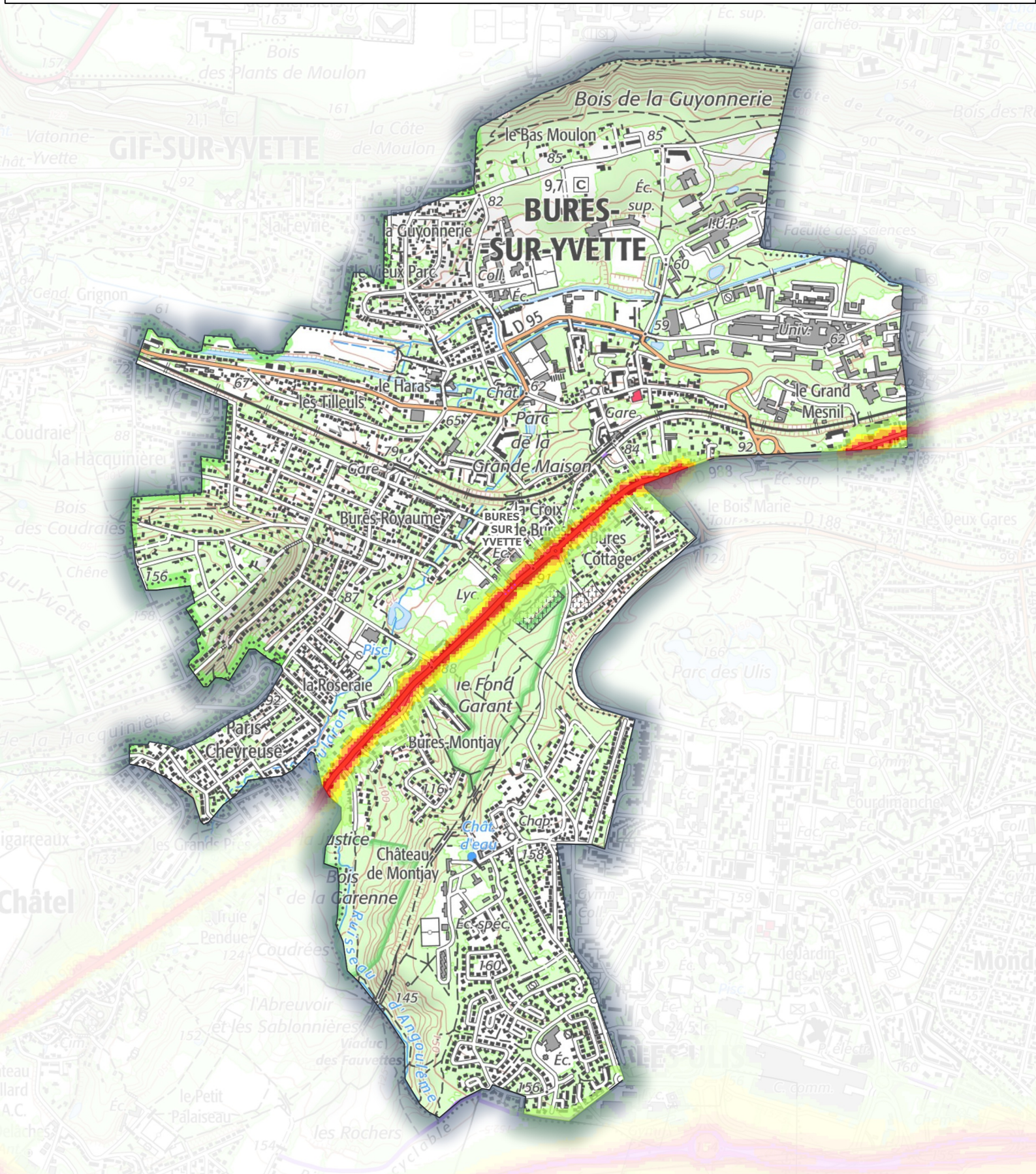
- [50-55]
- [55-60]
- [60-65]
- [65-70]
- >70

0 0.6 1.2 km


Carte de type A (Ln)

Infrastructures routières du réseau national (non-concédé), départemental et communal dont le trafic est supérieur à 3 millions de véhicules par an

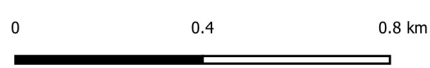
Estimation sur la période nocturne



Réalisé le 10/2/2023
 Par : DDT91/STP/BCT/SIG
 Source : © IGN BD CARTO/CEREMA
 Classement : 17_Nuisances
 Tous droits de reproduction réservés

Zones exposées au bruit en dB (A)

	[50-55]
	[55-60]
	[60-65]
	[65-70]
	>70



Carte de type A (Ln)

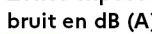




Infrastructures routières du réseau national (non-concédé), départemental et communal dont le trafic est supérieur à 3 millions de véhicules par an

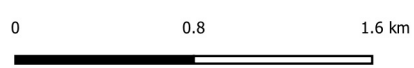
Estimation sur la période nocturne



Réalisé le 10/2/2023
 Par : DDT91/STP/BCT/SIG
 Source : © IGN BD CARTO/CEREMA
 Classement : 17_Nuisances
 Tous droits de reproduction réservés

Zones exposées au bruit en dB (A)

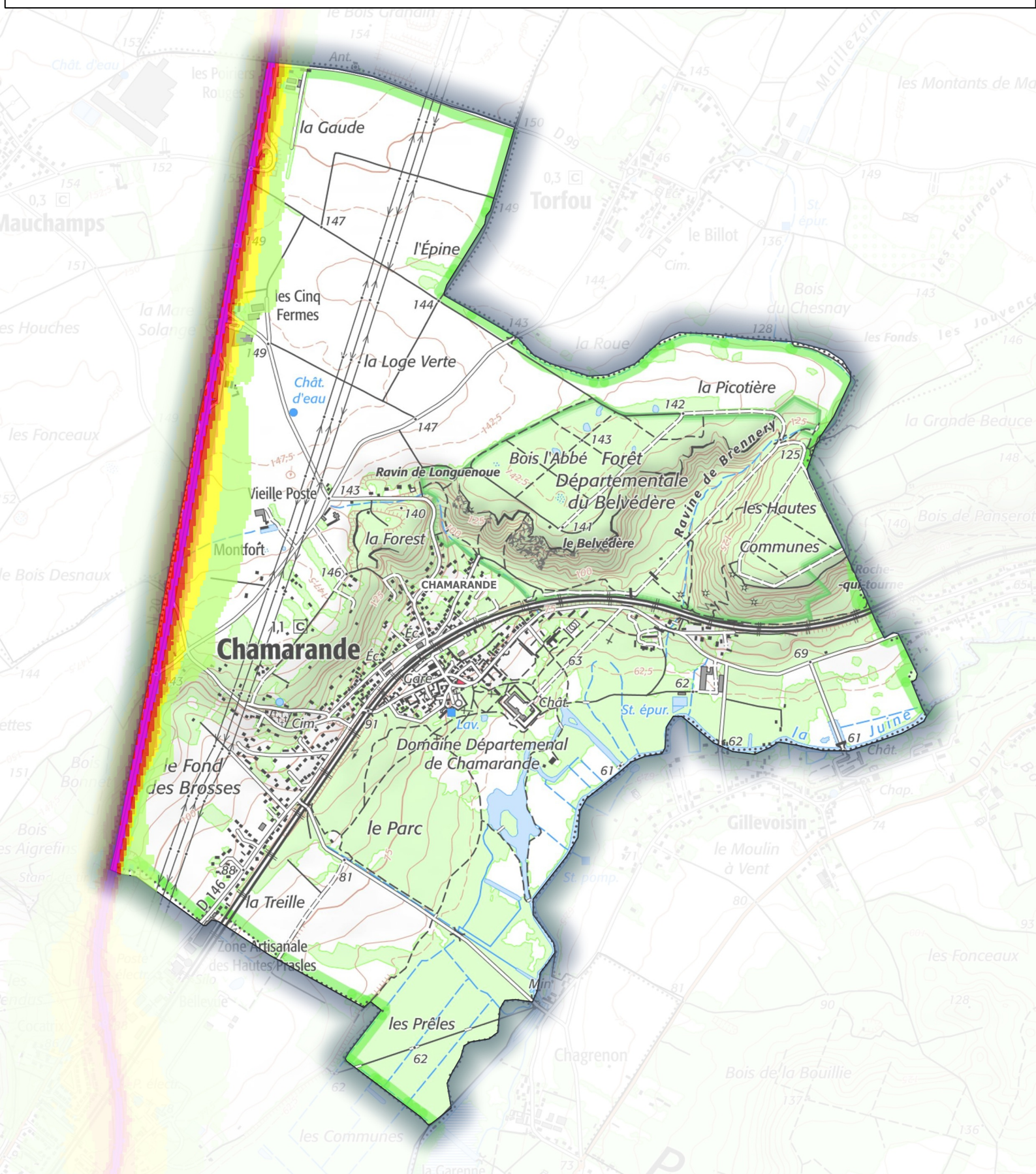
	[50-55]
	[55-60]
	[60-65]
	[65-70]
	>70



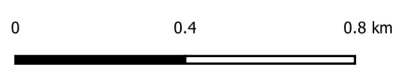
Carte de type A (Ln)

Infrastructures routières du réseau national (non-concédé), départemental et communal dont le trafic est supérieur à 3 millions de véhicules par an

Estimation sur la période nocturne



Réalisé le 10/2/2023
 Par : DDT91/STP/BCT/SIG
 Source : © IGN BD CARTO/CEREMA
 Classement : 17_Nuisances
 Tous droits de reproduction réservés



Zones exposées au bruit en dB (A)

[50-55]
[55-60]
[60-65]
[65-70]
>70

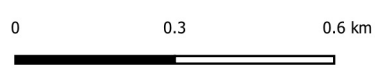
Carte de type A (Ln)

Infrastructures routières du réseau national (non-concédé), départemental et communal dont le trafic est supérieur à 3 millions de véhicules par an

Estimation sur la période nocturne



Réalisé le 10/2/2023
 Par : DDT91/STP/BCT/SIG
 Source : © IGN BD CARTO/CEREMA
 Classement : 17_Nuisances
 Tous droits de reproduction réservés



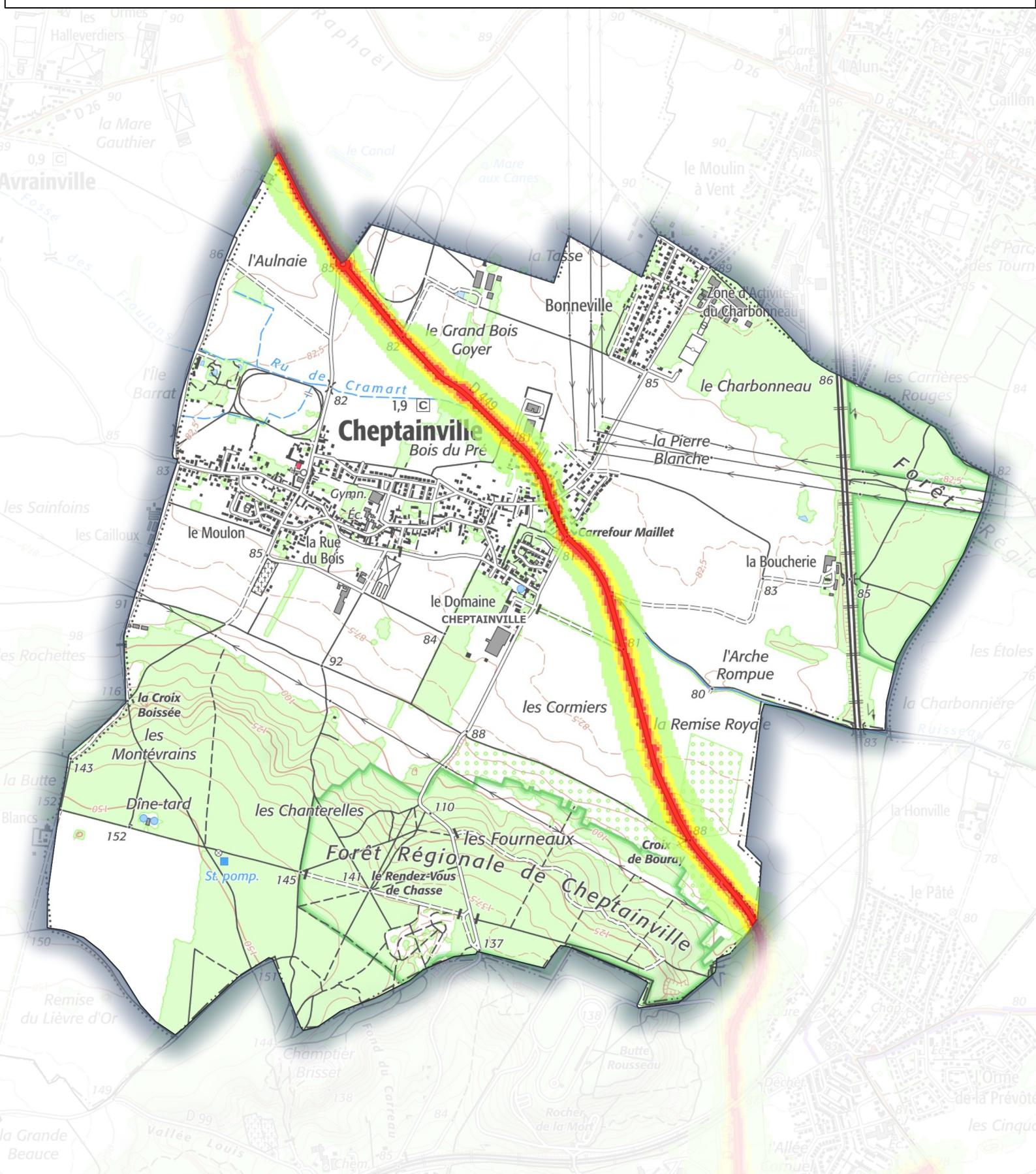
Zones exposées au bruit en dB (A)

[50-55]
[55-60]
[60-65]
[65-70]
>70

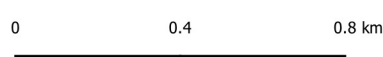
Carte de type A (Ln)

Infrastructures routières du réseau national (non-concédé), départemental et communal dont le trafic est supérieur à 3 millions de véhicules par an

Estimation sur la période nocturne



Réalisé le 10/2/2023
 Par : DDT91/STP/BCT/SIG
 Source : © IGN BD CARTO/CEREMA
 Classement : 17_Nuisances
 Tous droits de reproduction réservés

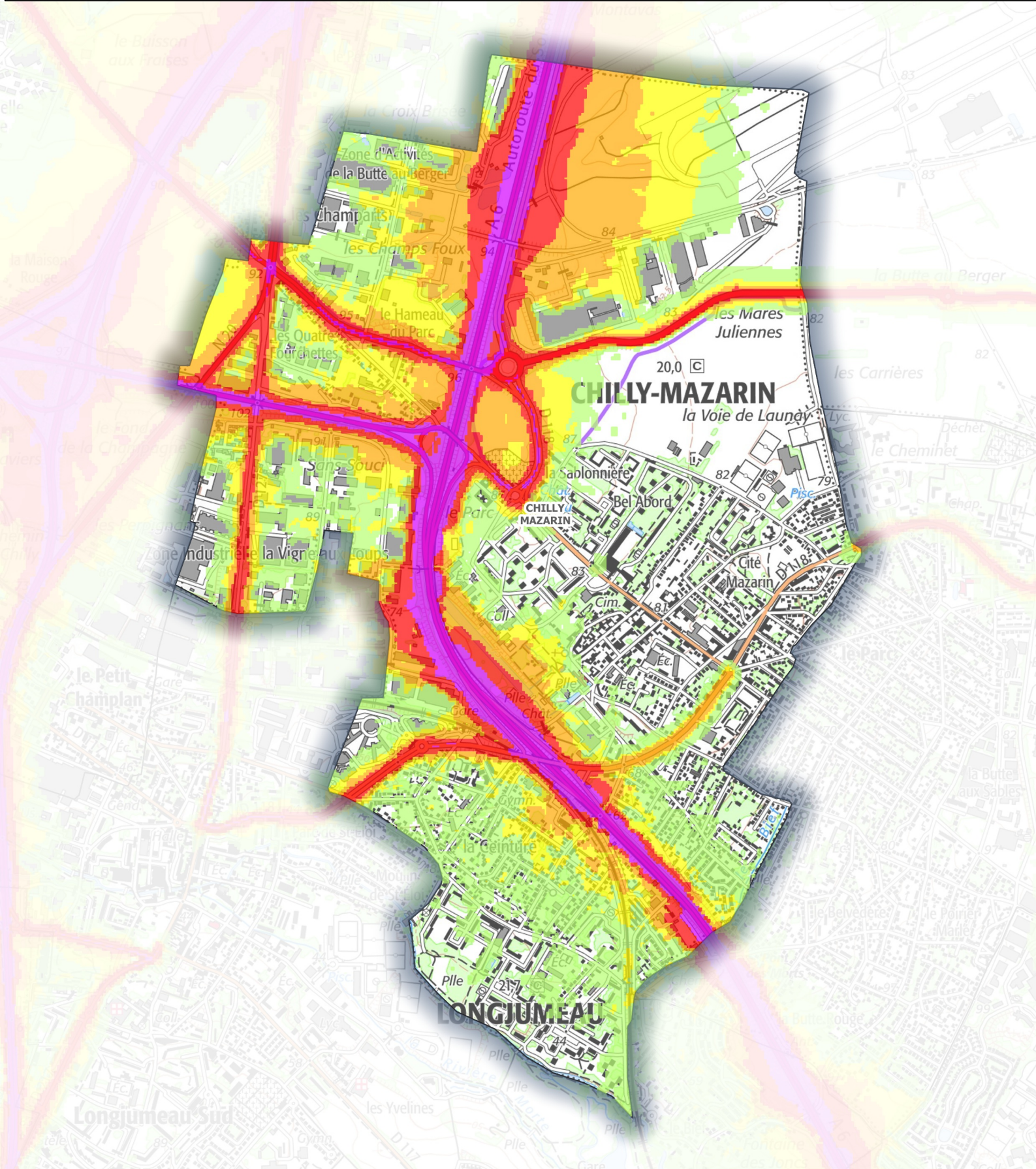


Zones exposées au bruit en dB (A)

	[50-55]
	[55-60]
	[60-65]
	[65-70]
	>70

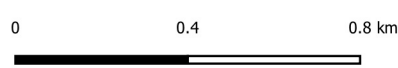
Carte de type A (Ln)

Infrastructures routières du réseau national (non-concédé), départemental et communal dont le trafic est supérieur à 3 millions de véhicules par an Estimation sur la période nocturne



Réalisé le 10/2/2023
Par : DDT91/STP/BCT/SIG
Source : © IGN BD CARTO/CEREMA
Classement : 17_Nuisances
Tous droits de reproduction réservés

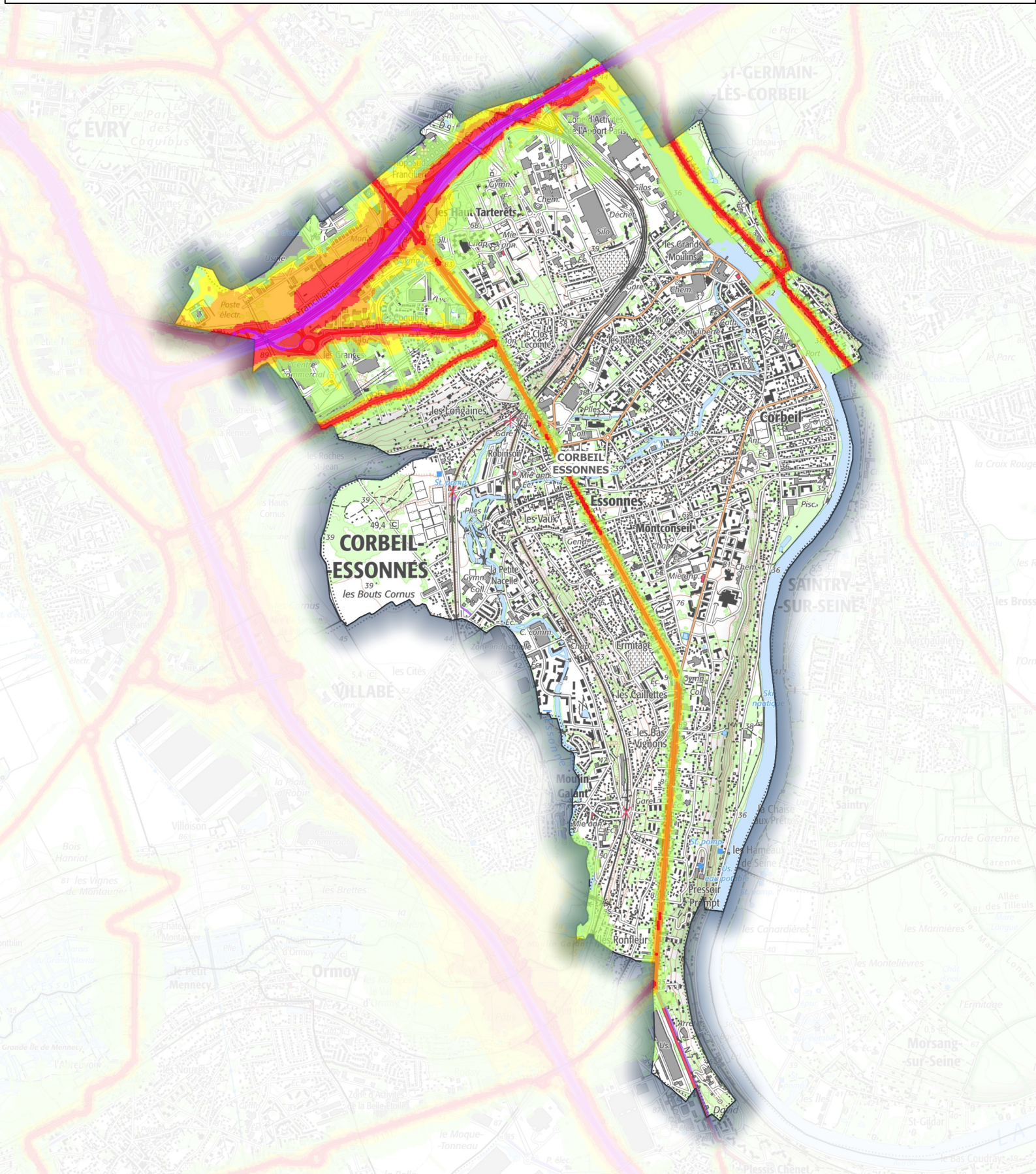
Zones exposées au bruit en dB (A)	
[Green]	[50-55]
[Yellow]	[55-60]
[Orange]	[60-65]
[Red]	[65-70]
[Purple]	>70



Carte de type A (Ln)

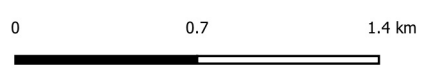
Infrastructures routières du réseau national (non-concédé), départemental et communal dont le trafic est supérieur à 3 millions de véhicules par an

Estimation sur la période nocturne



Réalisé le 10/2/2023
Par : DDT91/STP/BCT/SIG
Source : © IGN BD CARTO/CEREMA
Classement : 17_Nuisances
Tous droits de reproduction réservés

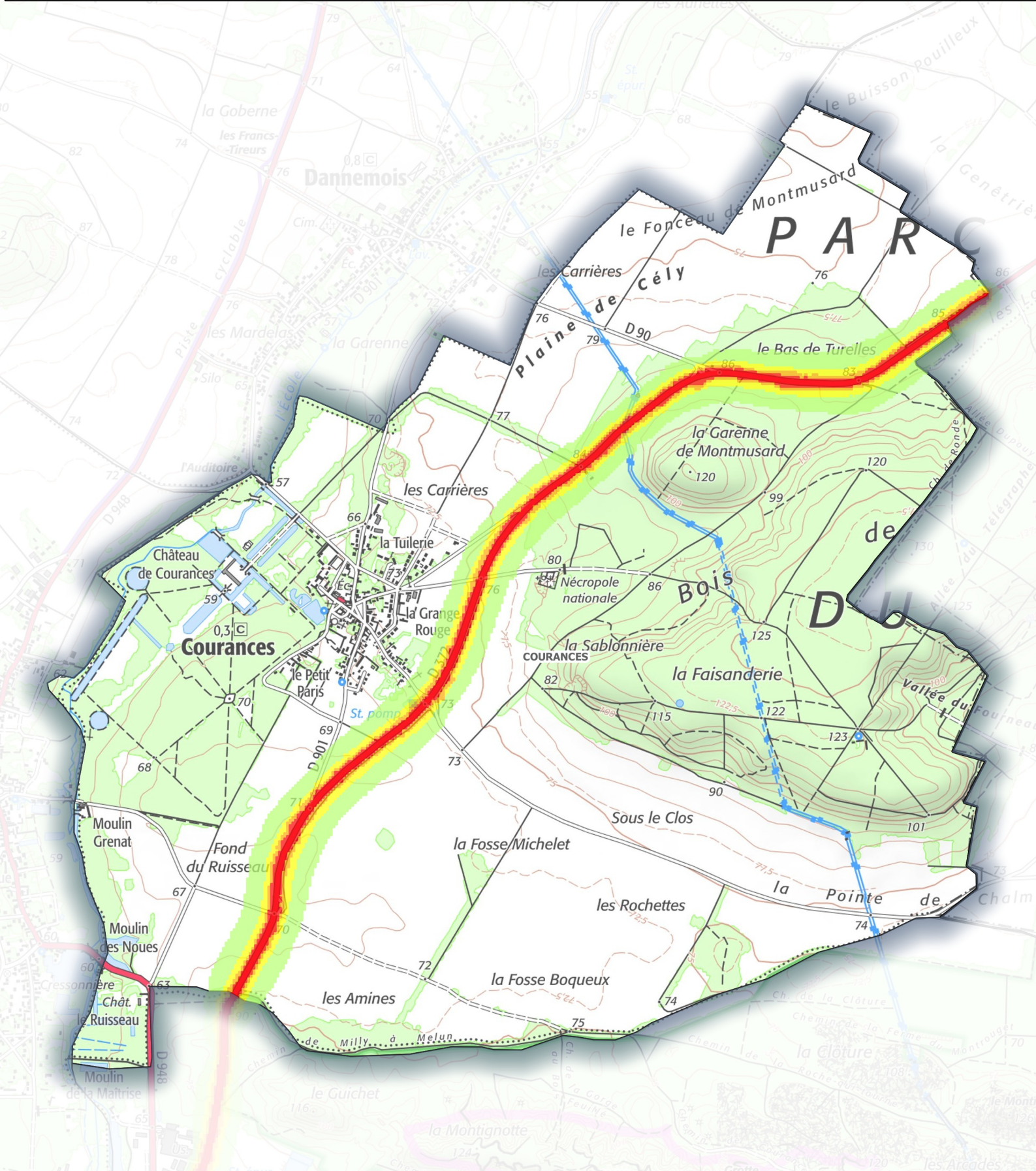
Zones exposées au bruit en dB (A)	
[50-55]	Vert clair
[55-60]	Vert vif
[60-65]	Orange
[65-70]	Rouge
>70	Violet



Carte de type A (Ln)

Infrastructures routières du réseau national (non-concédé), départemental et communal dont le trafic est supérieur à 3 millions de véhicules par an

Estimation sur la période nocturne



Réalisé le 10/2/2023
 Par : DDT91/STP/BCT/SIG
 Source : © IGN BD CARTO/CEREMA
 Classement : 17_Nuisances
 Tous droits de reproduction réservés

Zones exposées au bruit en dB (A)

[50-55]
[55-60]
[60-65]
[65-70]
>70

